



Администрация города Дивногорска

Красноярского края

РАСПОРЯЖЕНИЕ

25.09 .2023

г. Дивногорск

№ 43р

Об установлении публичного сервитута (МУПЭС)

В соответствии со статьей 16 Федерального закона от 06.10.2003 №131-ФЗ «Об общих принципах организации местного самоуправления в РФ», ст. 23, главой V.7 Земельного кодекса Российской Федерации, на основании ходатайства муниципального унитарного предприятия электрических сетей (далее-МУПЭС) от 22.12.2022 вх. № 11656, руководствуясь ст. 43, 52, 53 Устава города Дивногорска:

1. Установить публичный сервитут площадью 56 757 кв. м в отношении земельных участков с кадастровыми номерами 24:46:0106001:36; 24:46:0106001:277; 24:46:0106001:43; 24:46:0106001:70; 24:46:0000000:11037; 24:46:0106003:1249; 24:46:0106003:1247; 24:46:0106003:1243; 24:46:0106003:2; 24:46:0106003:14; 24:46:0106003:4; 24:46:0106003:40; 24:46:0106003:1293; 24:46:0106003:81; 24:46:0106003:1765; 24:46:0106003:15; 24:46:0106003:51; 24:46:0106003:61; 24:46:0106003:1760; 24:46:0106003:63; 24:46:0106003:12; 24:46:0106003:93; 24:46:0106003:1; 24:46:0106003:16; 24:46:0106003:76; 24:46:0106003:70; 24:46:0106003:75; 24:46:0106003:38; 24:46:0106003:27; 24:46:0106003:1301; 24:46:0106003:46; 24:46:0106003:87; 24:46:0106003:68; 24:46:0106003:35; 24:46:0106003:23; 24:46:0106003:22; 24:46:0106003:29; 24:46:0106003:1732; 24:46:0106003:1247; 24:46:0106003:1279; 24:46:0106003:69; 24:46:0106003:1664; 24:46:0106003:1292; 24:46:0106009:25; 24:46:0000000:11102; 24:46:0107001:33; 24:46:0107001:5; 24:46:0107001:1; 24:46:0107001:40; 24:46:0000000:10920; 24:46:0107001:10; 24:46:0106003:1277; 24:46:0107001:459; 24:46:0107001:55; 24:46:0107001:18; 24:46:0000000:11078; 24:46:0107001:27; 24:46:0000000:11091; 24:46:0107001:36; 24:46:0107001:471; 24:46:0107001:193; 24:46:0107001:206; 24:46:0107001:23; 24:46:0107001:72; 24:46:0107001:19; 24:46:0107001:73; 24:46:0107001:87; 24:46:0107001:474; 24:46:0107001:60; 24:46:0107001:83; 24:46:0107001:181; 24:46:0000000:11074; 24:46:0107001:172; 24:46:0107001:12; 24:46:0107001:59; 24:46:0107001:85; 24:46:0105009:23; 24:46:0105009:752; 24:46:0105009:14; 24:46:0105009:16; 24:46:0105004:153; 24:46:0105004:154; 24:46:0105004:709; 24:46:0105004:22; 24:46:0105004:15; 24:46:0105004:149; 24:46:0105009:24; 24:46:0107009:27; 24:46:0000000:11082; 24:46:0107010:176; 24:46:0107010:177; 24:46:0107010:10; 24:46:0000000:11083; 24:46:0107011:200; 24:46:0107011:199; 24:46:0107011:20; 24:46:0107011:21; 24:46:0000000:11039; 24:46:0107012:1; 24:46:0107012:28; 24:46:0107012:20;



1

Forrest / Kygawass

24:46:0107012:22; 24:46:0107012:26; 24:46:0107012:3; 24:46:0107012:4; 24:46:0107012:5; 24:46:0107012:7; 24:46:0000000:11039; 24:46:0107012:13; 24:46:0107012:18; 24:46:0107012:15; 24:46:0105010:445; 24:46:0105010:444; 24:46:0105010:74; 24:46:0105010:443; 24:46:0105010:446; 24:46:0105010:449; 24:46:0105010:55; 24:46:0105010:448; 24:46:0105010:1031; 24:46:0105010:57; 24:46:0105010:1882; 24:46:0105010:59; 24:46:0105010:1881; 24:46:0104009:1123; 24:46:0104009:2041; 24:46:0104009:1143; 24:46:0104009:1124; 24:46:0104009:200; 24:46:0104009:1125; 24:46:0104009:1122; 24:46:0104009:126; 24:46:0104009:611; 24:46:0104009:170; 24:46:0104009:214; 24:46:0104008:862; 24:46:0104008:5, в целях размещения МУПЭС (ОГРН 1022401253544, ИНН 2446001206) объекта электросетевого хозяйства местного значения – ВКЛ 6 кВ ф 104-4 с кадастровым номером 24:46:0000000:21507.

2. Утвердить границы публичного сервитута согласно приложению 1.

3. Публичный сервитут устанавливается сроком на 49 (сорок девять) лет.

4. Порядок установления зон с особыми условиями использования территорий и содержание ограничений прав на землях и части земельного участка (далее – Участки), указанные в пункте 1 настоящего распоряжения, в границах охранной зоны сетей электроснабжения определить в соответствии с постановлением Правительства Российской Федерации от 24.02.2009 № 160 «О порядке установления охранных зон объектов электросетевого хозяйства и особых условий использования земельных участков, расположенных в границах таких зон».

5. Размещение (эксплуатацию) сооружения осуществлять:

с учетом расположения, глубины залегания и охранных зон инженерных сетей;

в охранных зонах линий связи размещение объектов осуществлять в соответствии с правилами охраны линий и сооружений связи Российской Федерации, утвержденными постановлением Правительства Российской Федерации от 09.06.1995 № 578;

в границах зоны санитарной охраны источников водоснабжения и водопроводов питьевого назначения, с учетом особых режимов использования земель и требований к градостроительным регламентам в границах второго, третьего пояса зоны санитарной охраны поверхностного водозабора на р. Енисей филиала «Красноярская ТЭЦ-2» АО «Енисейская ТГК (ТГК-13)», в соответствии с приказом Министерства экологии и рационального природопользования Красноярского края от 23.11.2020 № 77-2074-од.

6. Срок, в течение которого использование Участков и (или) расположенных на нем объектов недвижимого имущества в соответствии с их разрешенным использованием будет невозможно или существенно затруднено в связи с осуществлением сервитута – 49 лет.

7. МУПЭС:

заключить соглашение об установлении публичного сервитута с собственниками земельных участков с кадастровыми номерами 24:46:0106001:36; 24:46:0106001:277; 24:46:0106001:43; 24:46:0106001:70; 24:46:0000000:11037; 24:46:0106003:1249; 24:46:0106003:1247; 24:46:0106003:1243; 24:46:0106003:2; 24:46:0106003:14; 24:46:0106003:4; 24:46:0106003:40;


Forest Kingdom

24:46:0106003:1293; 24:46:0106003:81; 24:46:0106003:1765; 24:46:0106003:15;
24:46:0106003:51; 24:46:0106003:61; 24:46:0106003:1760; 24:46:0106003:63;
24:46:0106003:12; 24:46:0106003:93; 24:46:0106003:1; 24:46:0106003:16;
24:46:0106003:76; 24:46:0106003:70; 24:46:0106003:75; 24:46:0106003:38;
24:46:0106003:27; 24:46:0106003:1301; 24:46:0106003:46; 24:46:0106003:87;
24:46:0106003:68; 24:46:0106003:35; 24:46:0106003:23; 24:46:0106003:22;
24:46:0106003:29; 24:46:0106003:1732; 24:46:0106003:1247; 24:46:0106003:12
79; 24:46:0106003:69; 24:46:0106003:1664; 24:46:0106003:1292; 24:46:0106009
:25; 24:46:0000000:11102; 24:46:0107001:33; 24:46:0107001:5; 24:46:0107001:1
; 24:46:0107001:40; 24:46:0000000:10920; 24:46:0107001:10; 24:46:0106003:12
77; 24:46:0107001:459; 24:46:0107001:55; 24:46:0107001:18; 24:46:0000000:11
078; 24:46:0107001:27; 24:46:0000000:11091; 24:46:0107001:36; 24:46:0107001
:471; 24:46:0107001:193; 24:46:0107001:206; 24:46:0107001:23; 24:46:0107001:
72; 24:46:0107001:19; 24:46:0107001:73; 24:46:0107001:87; 24:46:0107001:474;
24:46:0107001:60; 24:46:0107001:83; 24:46:0107001:181; 24:46:0000000:11074;
24:46:0107001:172; 24:46:0107001:12; 24:46:0107001:59; 24:46:0107001:85;
24:46:0105009:23; 24:46:0105009:752; 24:46:0105009:14; 24:46:0105009:16;
24:46:0105004:153; 24:46:0105004:154; 24:46:0105004:709; 24:46:0105004:22;
24:46:0105004:15; 24:46:0105004:149; 24:46:0105009:24; 24:46:0107009:27;
24:46:0000000:11082; 24:46:0107010:176; 24:46:0107010:177; 24:46:0107010:1
0; 24:46:0000000:11083; 24:46:0107011:200; 24:46:0107011:199; 24:46:0107011
:20; 24:46:0107011:21; 24:46:0000000:11039; 24:46:0107012:1; 24:46:0107012:2
8; 24:46:0107012:20; 24:46:0107012:22; 24:46:0107012:26; 24:46:0107012:3;
24:46:0107012:4; 24:46:0107012:5; 24:46:0107012:7; 24:46:0000000:11039;
24:46:0107012:13; 24:46:0107012:18; 24:46:0107012:15; 24:46:0105010:445;
24:46:0105010:444; 24:46:0105010:74; 24:46:0105010:443; 24:46:0105010:446;
24:46:0105010:449; 24:46:0105010:55; 24:46:0105010:448; 24:46:0105010:1031;
24:46:0105010:57; 24:46:0105010:1882; 24:46:0105010:59; 24:46:0105010:1881;
24:46:0104009:1123; 24:46:0104009:2041; 24:46:0104009:1143; 24:46:0104009:
1124; 24:46:0104009:200; 24:46:0104009:1125; 24:46:0104009:1122; 24:46:0104
009:126; 24:46:0104009:611; 24:46:0104009:170; 24:46:0104009:214; 24:46:010
4008:862; 24:46:0104008:5;

после завершения эксплуатации сооружения, для размещения которого устанавливается публичный сервитут, привести Участок в состояние, пригодное для их использования в соответствии с разрешенным использованием, в срок не позднее, чем три месяца.

8. Комитету обеспечения градостроительной деятельности управления муниципальным имуществом и земельными отношениями администрации города:

в течение пяти рабочих дней с даты принятия настоящего распоряжения обеспечить осуществление действий, предусмотренных пунктом 7 статьи 39.43 Земельного кодекса Российской Федерации;

обратиться в Федеральную службу государственной регистрации кадастра и картографии за государственной регистрацией публичного сервитута и внесением сведений в Единый государственный реестр недвижимости в соответствии с Федеральным законом от 13.07.2015 № 218-ФЗ «О государственной регистрации недвижимости».

5

Expert Reviews

9. Настоящее распоряжение опубликовать в газете «Огни Енисея» и разместить на официальном сайте администрации города.

Глава города

A handwritten signature in blue ink, consisting of a large loop and a smaller loop, positioned between the text 'Глава города' and 'С.И. Егоров'.

С.И. Егоров

9

Ernest Mygale

УТВЕРЖДЕНА

Распоряжением
Администрации города Дивногорска
Красноярского края от 25.01.2023
№ 43р

СХЕМА
расположения границ публичного сервитута на кадастровом плане территории

Площадь публичного сервитута 56757 м ²		
Обозначение характерных точек границ	Координаты, м	
	X	Y
1	2	3
1	625502.40	68319.85
2	625505.37	68300.07
3	625473.65	68295.30
4	625440.12	68242.27
5	625442.77	68239.40
6	625452.18	68166.63
7	625457.32	68108.85
8	625454.52	68085.44
9	625453.36	68076.81
10	625450.50	68064.25
11	625447.76	68061.30
12	625445.07	68057.65
13	625437.88	68049.45
14	625436.60	68049.31
15	625434.33	68049.89
16	625434.23	68049.43
17	625435.59	68048.04
18	625440.19	68046.80
19	625443.38	68043.26
20	625446.87	68025.53
21	625461.92	68024.69
22	625468.82	68022.87
23	625471.01	68000.99
24	625468.69	67983.68
25	625469.19	67956.04
26	625467.19	67943.01
27	625463.23	67935.09
28	625463.06	67911.85
29	625470.57	67901.00
30	625478.37	67905.00
31	625486.22	67892.88
32	625498.19	67881.02
33	625509.90	67869.24
34	625518.01	67859.37
35	625528.16	67847.75
36	625530.21	67844.96
37	625528.60	67842.63
38	625516.82	67825.90

39	625503.08	67814.09
40	625491.52	67805.83
41	625488.62	67804.32
42	625485.46	67801.50
43	625478.53	67789.95
44	625468.54	67776.05
45	625466.50	67770.68
46	625471.51	67761.35
47	625472.61	67760.28
48	625482.28	67748.22
49	625483.65	67745.93
50	625481.93	67744.90
51	625481.07	67746.35
52	625475.98	67743.85
53	625465.29	67735.93
54	625458.67	67729.47
55	625447.32	67712.69
56	625428.63	67683.13
57	625428.80	67672.62
58	625430.12	67661.08
59	625451.97	67622.68
60	625469.06	67597.07
61	625471.08	67592.91
62	625467.30	67576.61
63	625468.51	67545.53
64	625470.16	67535.98
65	625475.51	67535.30
66	625496.21	67534.21
67	625504.03	67530.50
68	625510.48	67523.27
69	625515.00	67504.13
70	625517.93	67493.86
71	625527.24	67493.88
72	625528.73	67488.10
73	625528.85	67485.42
74	625526.85	67485.34
75	625526.75	67487.77
76	625525.68	67491.88
77	625516.43	67491.86
78	625513.07	67503.61
79	625508.65	67522.32
80	625502.80	67528.86
81	625495.71	67532.23
82	625475.33	67533.31
83	625468.44	67534.18
84	625466.52	67545.32
85	625465.65	67567.50
86	625458.17	67567.64
87	625454.44	67567.43
88	625454.57	67561.52
89	625456.62	67549.13
90	625459.36	67533.27

91	625463.38	67513.82
92	625467.18	67497.45
93	625467.91	67487.59
94	625464.63	67479.23
95	625456.94	67465.78
96	625448.98	67455.64
97	625443.14	67427.21
98	625438.20	67409.83
99	625437.62	67402.49
100	625437.36	67392.46
101	625439.69	67384.81
102	625444.64	67371.81
103	625449.44	67364.11
104	625455.30	67358.24
105	625458.23	67354.84
106	625491.89	67356.09
107	625496.23	67346.42
108	625521.37	67347.98
109	625543.29	67348.96
110	625563.60	67349.53
111	625568.26	67349.71
112	625568.07	67358.51
113	625622.62	67359.72
114	625664.07	67361.55
115	625715.86	67363.15
116	625724.64	67314.16
117	625727.05	67266.52
118	625729.71	67218.86
119	625731.80	67176.99
120	625733.87	67133.35
121	625736.40	67077.24
122	625738.62	67036.50
123	625756.29	66979.70
124	625768.82	66938.00
125	625793.13	66910.68
126	625825.90	66899.16
127	625849.51	66961.48
128	625839.67	67029.33
129	625902.09	67022.76
130	625967.82	67020.55
131	625968.71	67019.92
132	625968.44	67023.32
133	625967.49	67023.27
134	625967.39	67025.26
135	625970.29	67025.42
136	625970.34	67024.77
137	625985.27	67008.11
138	625995.93	67000.50
139	626015.83	66996.98
140	626027.72	66993.20
141	626032.28	67015.32
142	626042.28	67065.30

143	626051.99	67114.17
144	626062.05	67164.59
145	626097.51	67198.49
146	626111.33	67184.04
147	626106.11	67179.05
148	626108.43	67176.15
149	626108.44	67174.15
150	626106.44	67174.13
151	626106.43	67175.45
152	626104.66	67177.66
153	626080.43	67154.49
154	626071.60	67110.25
155	626061.89	67061.40
156	626051.89	67011.40
157	626042.95	66968.09
158	626123.11	66925.78
159	626113.78	66908.10
160	626026.38	66954.22
161	625961.11	67000.77
162	625900.70	67002.80
163	625863.15	67006.75
164	625870.05	66959.23
165	625845.37	66894.09
166	625885.48	66886.49
167	625866.63	66845.43
168	625860.65	66810.44
169	625852.67	66763.74
170	625868.13	66754.24
171	625910.97	66762.06
172	625972.91	66753.73
173	626018.37	66748.01
174	626064.48	66742.03
175	626073.90	66738.21
176	626121.61	66715.36
177	626163.47	66694.57
178	626193.81	66676.25
179	626230.63	66653.55
180	626257.74	66636.56
181	626305.75	66641.69
182	626354.69	66646.37
183	626377.58	66707.98
184	626396.33	66701.01
185	626369.07	66627.66
186	626307.76	66621.79
187	626252.98	66615.94
188	626220.01	66636.61
189	626192.32	66654.15
190	626183.32	66659.22
191	626153.84	66677.02
192	626112.84	66697.38
193	626072.87	66716.53
194	626071.18	66680.88

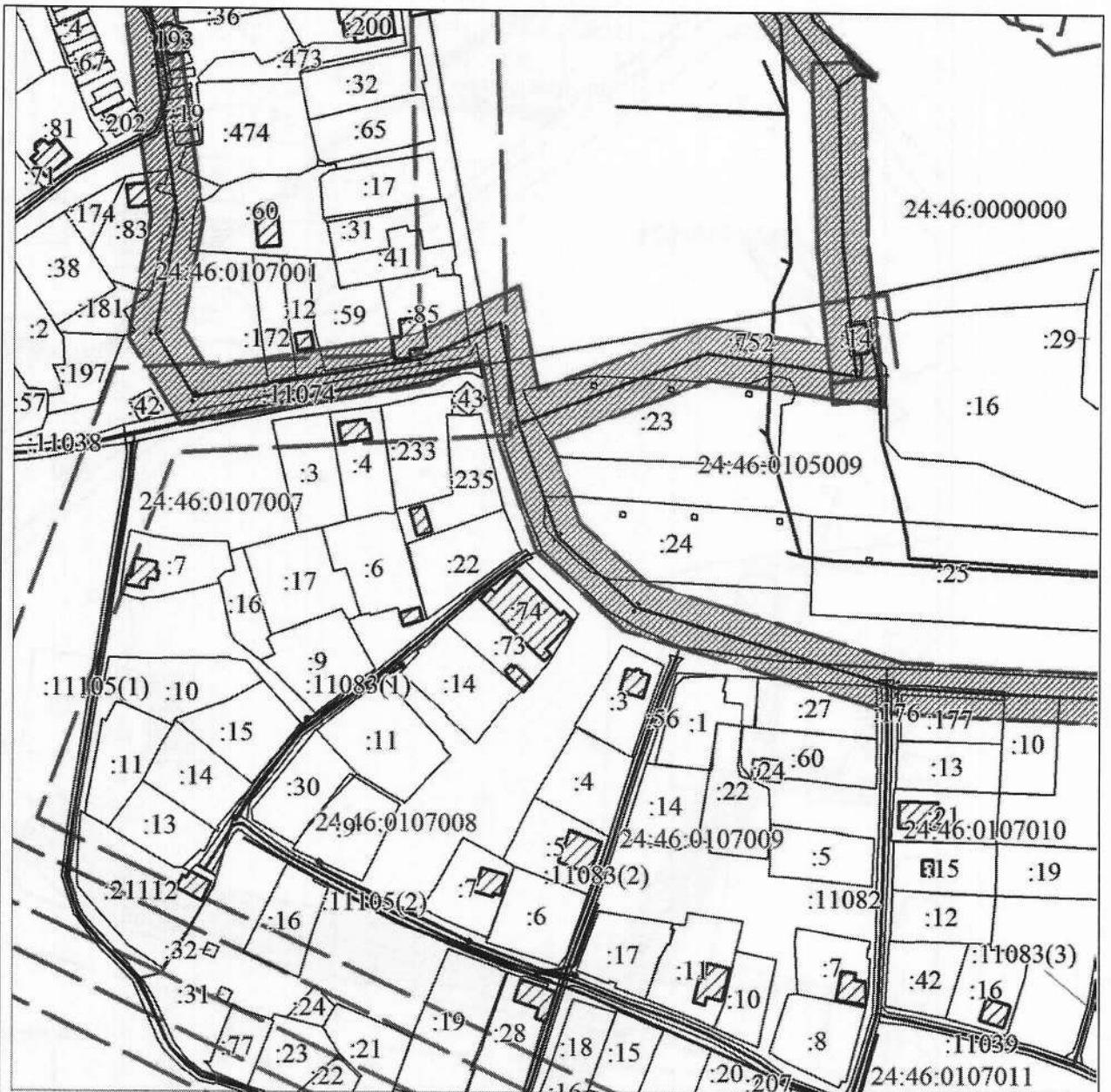
195	626063.88	66638.54
196	626059.51	66612.80
197	626057.81	66599.89
198	626050.99	66557.05
199	626049.22	66532.20
200	626029.28	66533.62
201	626033.75	66563.72
202	626038.07	66603.11
203	626044.87	66643.20
204	626051.26	66682.95
205	626053.18	66723.33
206	626015.80	66728.17
207	625970.41	66733.89
208	625911.44	66741.81
209	625864.18	66733.19
210	625830.68	66753.78
211	625840.94	66813.81
212	625847.36	66851.39
213	625856.64	66871.60
214	625828.36	66877.10
215	625781.62	66893.52
216	625750.93	66928.01
217	625737.13	66973.94
218	625718.79	67032.93
219	625716.43	67076.15
220	625713.89	67132.45
221	625711.82	67176.04
222	625709.74	67217.87
223	625707.08	67265.41
224	625704.73	67311.88
225	625699.22	67342.63
226	625664.82	67341.56
227	625623.28	67339.73
228	625568.51	67338.52
229	625568.31	67347.71
230	625563.68	67347.53
231	625543.35	67346.96
232	625521.48	67345.98
233	625494.96	67344.34
234	625490.62	67354.05
235	625457.34	67352.80
236	625453.83	67356.88
237	625447.86	67362.86
238	625442.84	67370.92
239	625437.80	67384.16
240	625435.36	67392.19
241	625435.62	67402.59
242	625436.13	67408.95
243	625434.35	67408.86
244	625434.25	67410.85
245	625436.45	67410.97
246	625441.19	67427.69

247	625447.12	67456.50
248	625455.27	67466.90
249	625462.82	67480.09
250	625465.88	67487.89
251	625465.19	67497.15
252	625461.43	67513.40
253	625457.39	67532.90
254	625454.65	67548.79
255	625452.57	67561.33
256	625452.40	67569.32
257	625458.13	67569.64
258	625465.57	67569.50
259	625465.29	67576.80
260	625468.97	67592.68
261	625467.32	67596.08
262	625450.27	67621.63
263	625428.18	67660.44
264	625426.80	67672.48
265	625426.62	67683.70
266	625445.65	67713.79
267	625457.13	67730.76
268	625463.99	67737.45
269	625474.94	67745.57
270	625479.89	67748.00
271	625471.42	67758.56
272	625467.41	67758.15
273	625459.06	67753.74
274	625462.31	67747.07
275	625446.82	67739.54
276	625443.24	67731.67
277	625440.85	67726.66
278	625436.95	67720.53
279	625433.26	67711.10
280	625433.39	67704.04
281	625432.12	67700.61
282	625426.51	67696.24
283	625423.45	67689.00
284	625419.72	67680.55
285	625418.62	67676.24
286	625425.65	67662.88
287	625428.92	67657.65
288	625427.53	67646.88
289	625428.63	67642.90
290	625429.52	67619.28
291	625432.01	67593.41
292	625405.24	67588.70
293	625382.62	67586.94
294	625366.58	67586.97
295	625364.76	67596.29
296	625368.89	67596.66
297	625369.06	67594.67
298	625367.15	67594.50

299	625368.23	67588.96
300	625382.54	67588.94
301	625404.99	67590.68
302	625429.84	67595.06
303	625427.53	67619.15
304	625426.64	67642.60
305	625425.50	67646.74
306	625426.84	67657.19
307	625423.91	67661.88
308	625416.49	67675.99
309	625417.82	67681.20
310	625421.61	67689.80
311	625424.87	67697.50
312	625430.44	67701.84
313	625431.39	67704.39
314	625431.25	67711.46
315	625435.16	67721.44
316	625439.09	67727.64
317	625441.43	67732.52
318	625444.00	67738.17
319	625404.30	67718.87
320	625353.08	67694.53
321	625321.09	67679.43
322	625294.70	67666.33
323	625242.12	67640.06
324	625244.37	67635.27
325	625226.26	67626.77
326	625215.72	67649.22
327	625285.81	67684.25
328	625312.38	67697.43
329	625344.49	67712.59
330	625395.55	67736.86
331	625453.56	67765.06
332	625458.19	67755.54
333	625466.82	67760.10
334	625469.75	67760.40
335	625464.31	67770.54
336	625466.76	67777.00
337	625476.86	67791.05
338	625483.96	67802.88
339	625501.84	67815.66
340	625515.33	67827.25
341	625526.96	67843.78
342	625527.75	67844.92
343	625526.60	67846.50
344	625516.49	67858.06
345	625508.42	67867.90
346	625496.77	67879.61
347	625484.65	67891.62
348	625477.74	67902.67
349	625469.95	67898.38
350	625461.06	67911.23

351	625461.23	67935.57
352	625465.26	67943.62
353	625467.19	67956.18
354	625466.69	67983.79
355	625468.99	68001.03
356	625466.97	68021.29
357	625461.61	68022.71
358	625445.21	68023.61
359	625441.53	68042.33
360	625439.10	68045.03
361	625434.54	68046.25
362	625432.04	68048.81
363	625432.60	68051.32
364	625434.32	68050.94
365	625434.56	68051.89
366	625436.75	68051.34
367	625436.89	68051.35
368	625443.51	68058.90
369	625446.22	68062.59
370	625448.67	68065.22
371	625451.39	68077.17
372	625452.53	68085.69
373	625455.31	68108.88
374	625450.19	68166.40
375	625440.86	68238.51
376	625439.02	68240.52
377	625436.90	68237.17
378	625419.99	68247.86
379	625461.63	68313.72
380	625464.99	68312.79
1	625502.40	68319.85
381	625999.72	66997.80
382	626024.95	66979.81
383	626027.31	66991.23
384	626015.35	66995.03
381	625999.72	66997.80
385	625970.60	67021.34
386	625970.83	67018.41
387	625977.63	67013.56
385	625970.60	67021.34
388	625624.42	67504.39
389	625615.42	67503.42
390	625599.71	67499.49
391	625589.11	67498.62
392	625557.57	67495.11
393	625539.57	67483.46
394	625529.17	67483.03
395	625529.26	67481.03
396	625540.20	67481.48
397	625558.26	67493.17
398	625589.32	67496.63

399	625600.03	67497.51
400	625615.77	67501.45
401	625623.96	67502.33
402	625629.52	67498.89
403	625630.78	67485.76
404	625632.57	67476.58
405	625643.27	67471.46
406	625646.22	67470.18
407	625644.32	67469.22
408	625642.60	67469.09
409	625642.76	67467.09
410	625644.87	67467.25
411	625650.92	67470.32
412	625644.10	67473.28
413	625634.34	67477.95
414	625632.76	67486.05
415	625631.41	67500.07
388	625624.42	67504.39
Метод определение координат: Метод спутниковых геодезических измерений (определений)		
Средняя квадратическая погрешность положения характерной точки (Mt), м: 0.10		
Квартал: 24:46:0000000		
Местоположение: Российская Федерация, Красноярский край, г. Дивногорск		

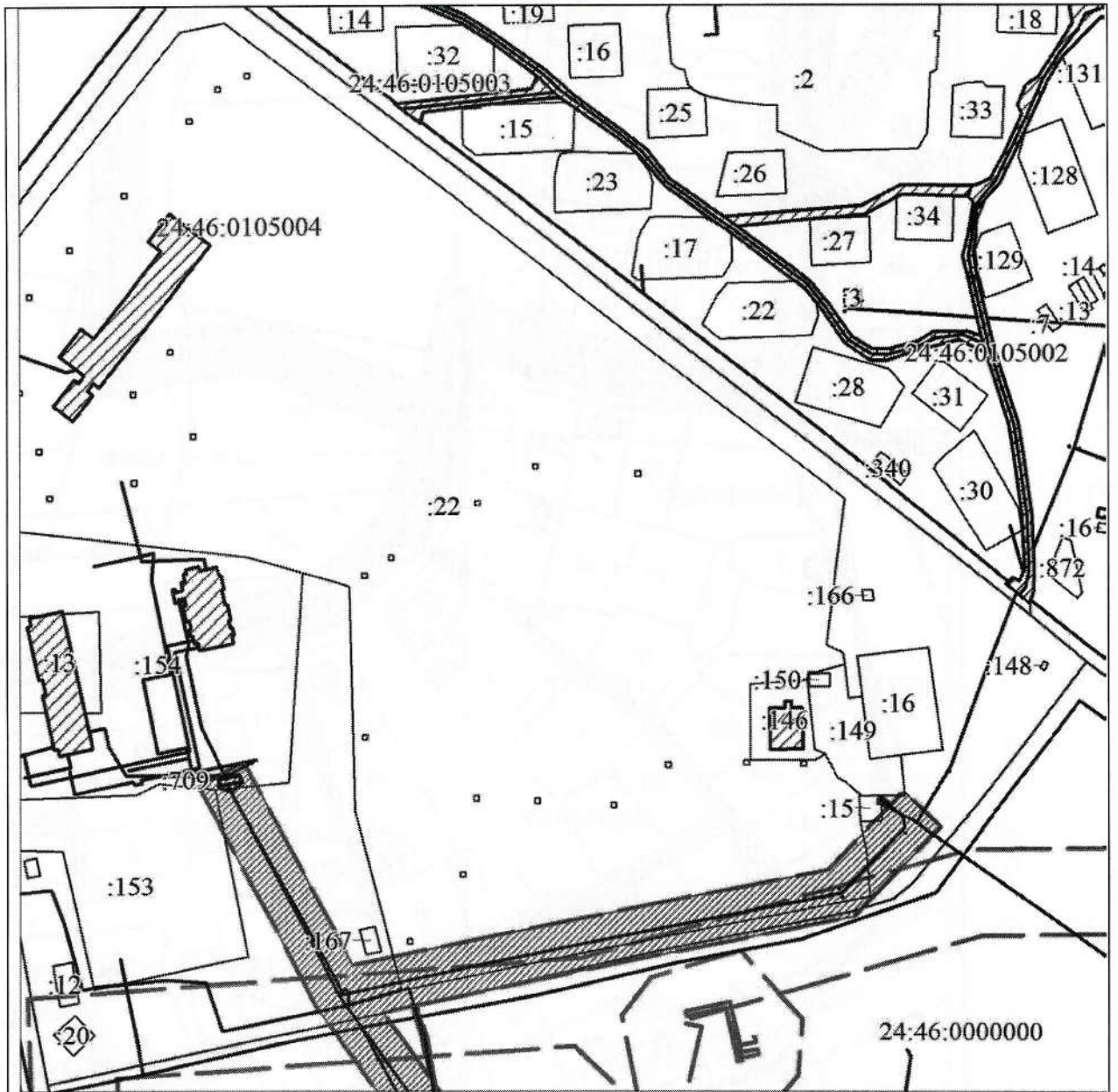


МСК 167 (зона 4)

Масштаб 1:2500

Условные обозначения:

Условные обозначения представлены на листе 10



Масштаб 1:2500

МСК 167 (зона 4)

Условные обозначения:

Условные обозначения представлены на листе 10

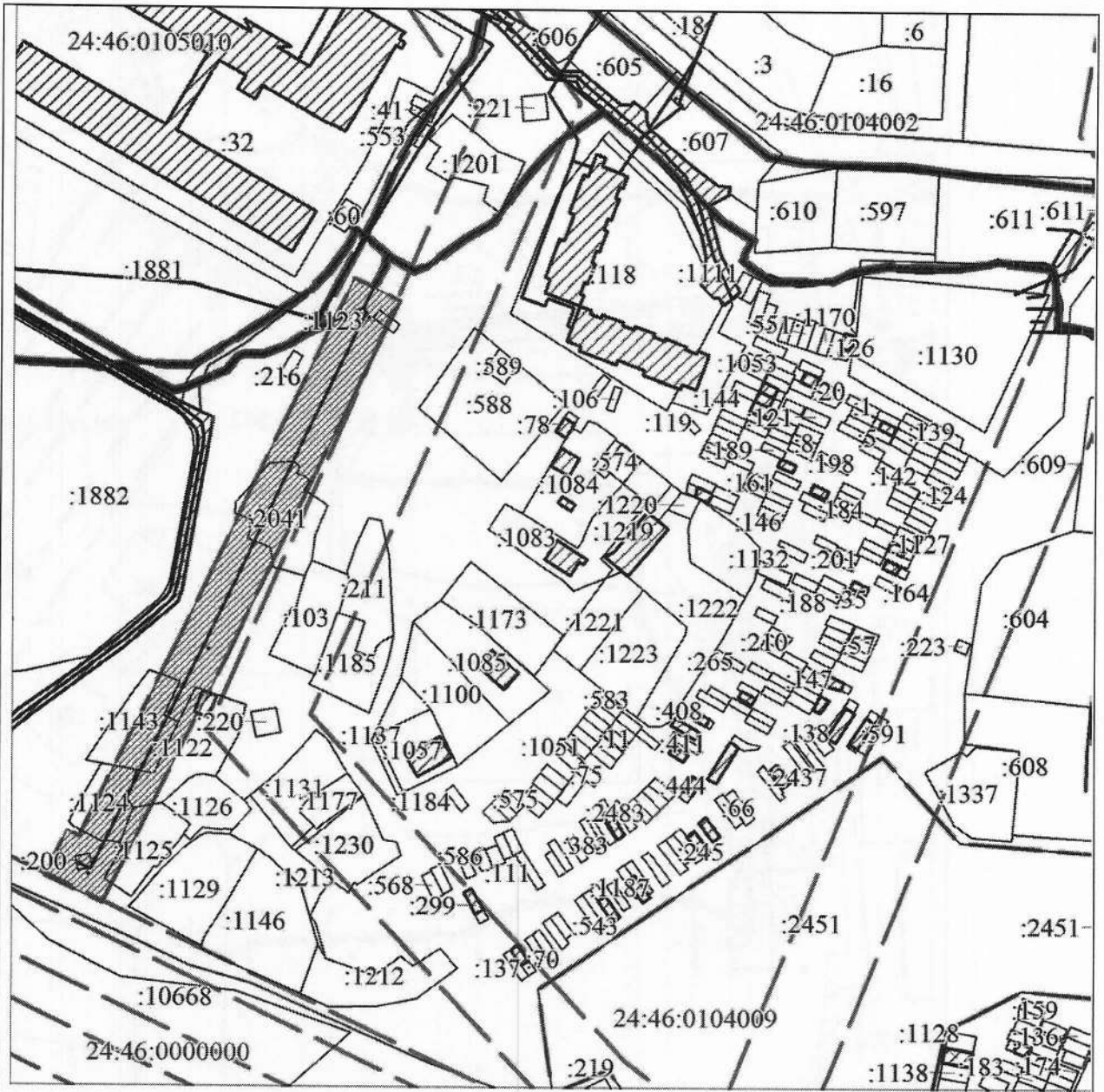


МСК 167 (зона 4)

Масштаб 1:2500

Условные обозначения:

Условные обозначения представлены на листе 10

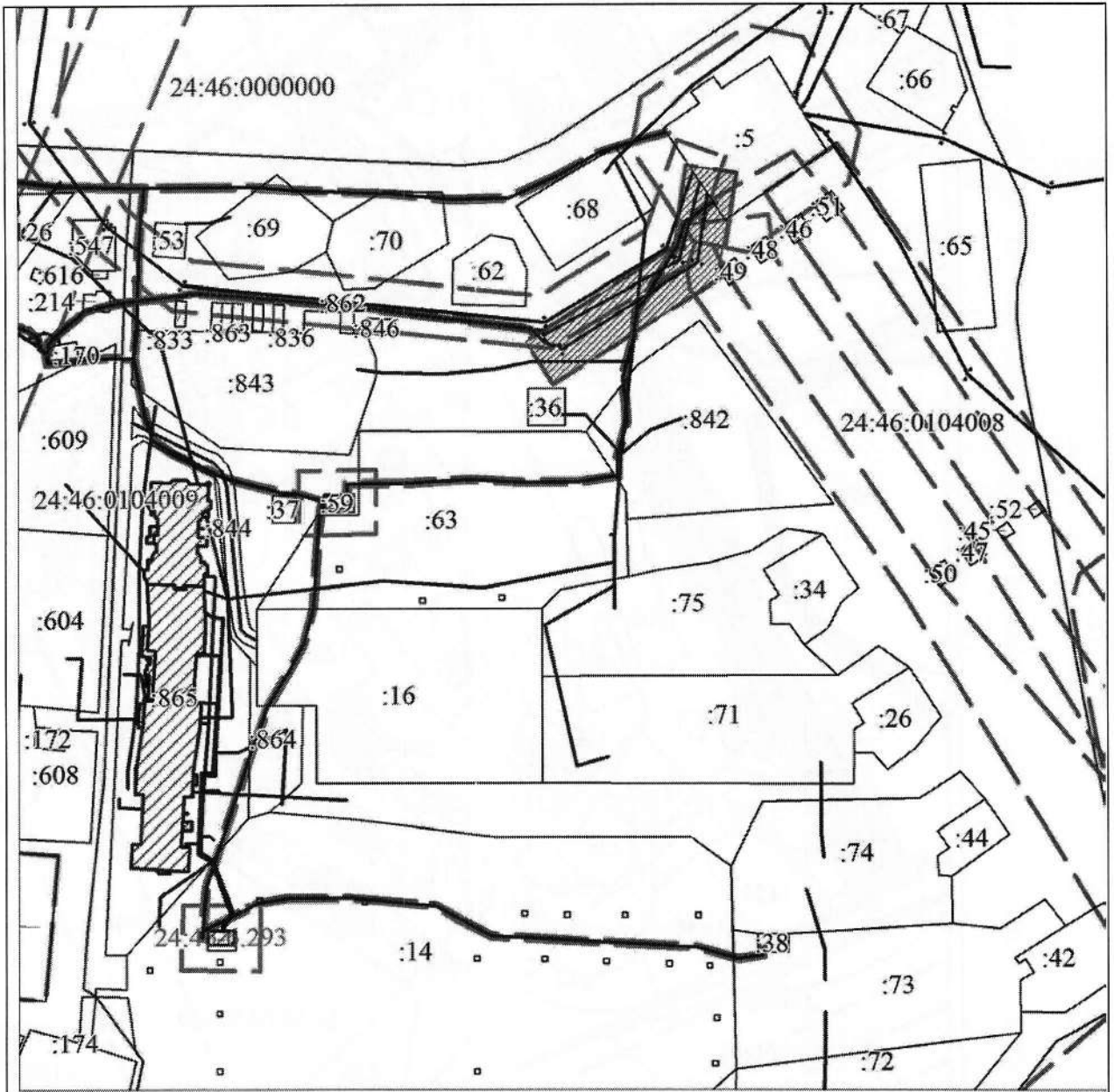


Масштаб 1:2500

МСК 167 (зона 4)

Условные обозначения:

Условные обозначения представлены на листе 10



МСК 167 (зона 4)

Масштаб 1:2500

Условные обозначения:

Условные обозначения представлены на листе 10