



Администрация города Дивногорска

Красноярского края

РАСПОРЯЖЕНИЕ

14.08.2024

г. Дивногорск

№ 1142р

Об установлении публичного сервитута в отношении земельных участков 24:46:0000000:11104, 24:46:5302001:1127, 24:46:5302001:1102, 24:46:5302001:1101, 24:46:5302001:1125, 24:46:5302001:1126, 24:46:5302001:1100, 24:46:0000000:11107, 24:46:5302001, 24:46:5104001 (ПАО «Россети Сибирь»)

В соответствии со статьей 16 Федерального закона от 06.10.2003 №131-ФЗ «Об общих принципах организации местного самоуправления в РФ», ст. 23, главой V.7 Земельного кодекса Российской Федерации, на основании ходатайства ПАО «Россети Сибирь» (ОГРН 1052460054327, ИНН 2460069527) от 26.07.2024 вх. № 6533, в целях которого устанавливается публичный сервитут, руководствуясь ст. 43, 52, 53 Устава города Дивногорска:

1. Установить публичный сервитут в отношении земельного участка:

Кадастровый квартал	Адрес Российская Федерация, Красноярский край, г. Дивногорск	Наименование объекта, в целях эксплуатации которого устанавливается публичный сервитут
24:46:0000000:11104	п. Манский, от пожарки до ц/дороги	Для строительства и эксплуатации объектов электросетевого хозяйства, необходимых для технологического присоединения с сетям инженерно- технического обеспечения
24:46:5302001:1127	пос. Манский	
24:46:5302001:1102	пос. Манский	
24:46:5302001:1101	пос. Манский	
24:46:5302001:1125	пос. Манский	
24:46:5302001:1126	пос. Манский	
24:46:5302001:1100	пос. Манский	
24:46:0000000:11107	п. Манский, от ц/дороги до садового общества	
24:46:5302001		
24:46:5104001		

2. Утвердить границы публичного сервитута площадью 7474,0 кв. м согласно приложению 1 к настоящему распоряжению.

3. Публичный сервитут устанавливается сроком на 49 (сорок девять) лет.

4. Порядок установления зон с особыми условиями использования территорий и содержание ограничений прав на землях и части земельного участка (далее – Участки), указанные в пункте 1 настоящего распоряжения, в границах охранной зоны сетей электроснабжения определить в соответствии с постановлением Правительства Российской Федерации от 24.02.2009 № 160 «О порядке установления охранных зон объектов электросетевого хозяйства и особых условий использования земельных участков, расположенных в границах таких зон».

5. Строительство и эксплуатацию объекта осуществлять с учетом:
охранной зоны Воздушная ЛЭП напряжением 6 кВ, фидер 105-6 от ПС №105
'Овсянка' 35/6 кВ до опоры №139 с отпайками до опоры №62 А;
охранной зоны ВКЛ 0,4 кВ от ТП 7/105-6;
охранной зоны ВЛ 6 кВ от Ф 105-6 до ТП 38/105-6;
публичного сервитута в целях размещения объекта электросетевого хозяйства
- ВКЛ 0,4 кВ от ТП 7/105-6 с кадастровым номером 24:46:0000000:21543.

6. Срок, в течение которого использование Участков и (или) расположенных на нем объектов недвижимого имущества в соответствии с их разрешенным использованием будет невозможно или существенно затруднено в связи с осуществлением деятельности, для обеспечения которой устанавливается публичный сервитут (при возникновении таких обстоятельств) -3 (три) месяца.

7. Порядок расчета и внесения платы за публичный сервитут по земельным участкам с кадастровыми номерами 24:46:0000000:11104, 24:46:0000000:11107 и по кадастровым кварталам 24:46:5302001, 24:46:5104001 предоставлен в приложении 2.

8. ПАО «Россети Сибирь»:

8.1. обеспечить приведение Участка в состояние, пригодное для его использования в соответствии с разрешенным использованием, не позднее трех месяцев после завершения строительства сооружения, для размещения которого устанавливается публичный сервитут.

8.2. Заключить соглашение об установлении публичного сервитута с правообладателями земельных участков с кадастровым номером 24:46:5302001:1127, 24:46:5302001:1102, 24:46:5302001:1101, 24:46:5302001:1125, 24:46:5302001:1126, 24:46:5302001:1100.


8.3. В течение пяти рабочих дней с даты принятия настоящего распоряжения от имени администрации города Дивногорска обратиться в Федеральную службу государственной регистрации кадастра и картографии за государственной регистрацией публичного сервитута и внесением сведений в Единый государственный реестр недвижимости в соответствии с Федеральным законом от 13.07.2015 № 218-ФЗ «О государственной регистрации недвижимости».

9. Отделу муниципального имущества и земельных отношений администрации города Дивногорска (Серебрянникова И.Г.) выдать заинтересованным лицам копии настоящего распоряжения.

10. Общему отделу администрации города Дивногорска разместить настоящее распоряжение на официальном сайте администрации города.

Глава города

С.И. Егоров



СВЕДЕНИЯ О ГРАНИЦАХ ПУБЛИЧНОГО СЕРВИТУТА

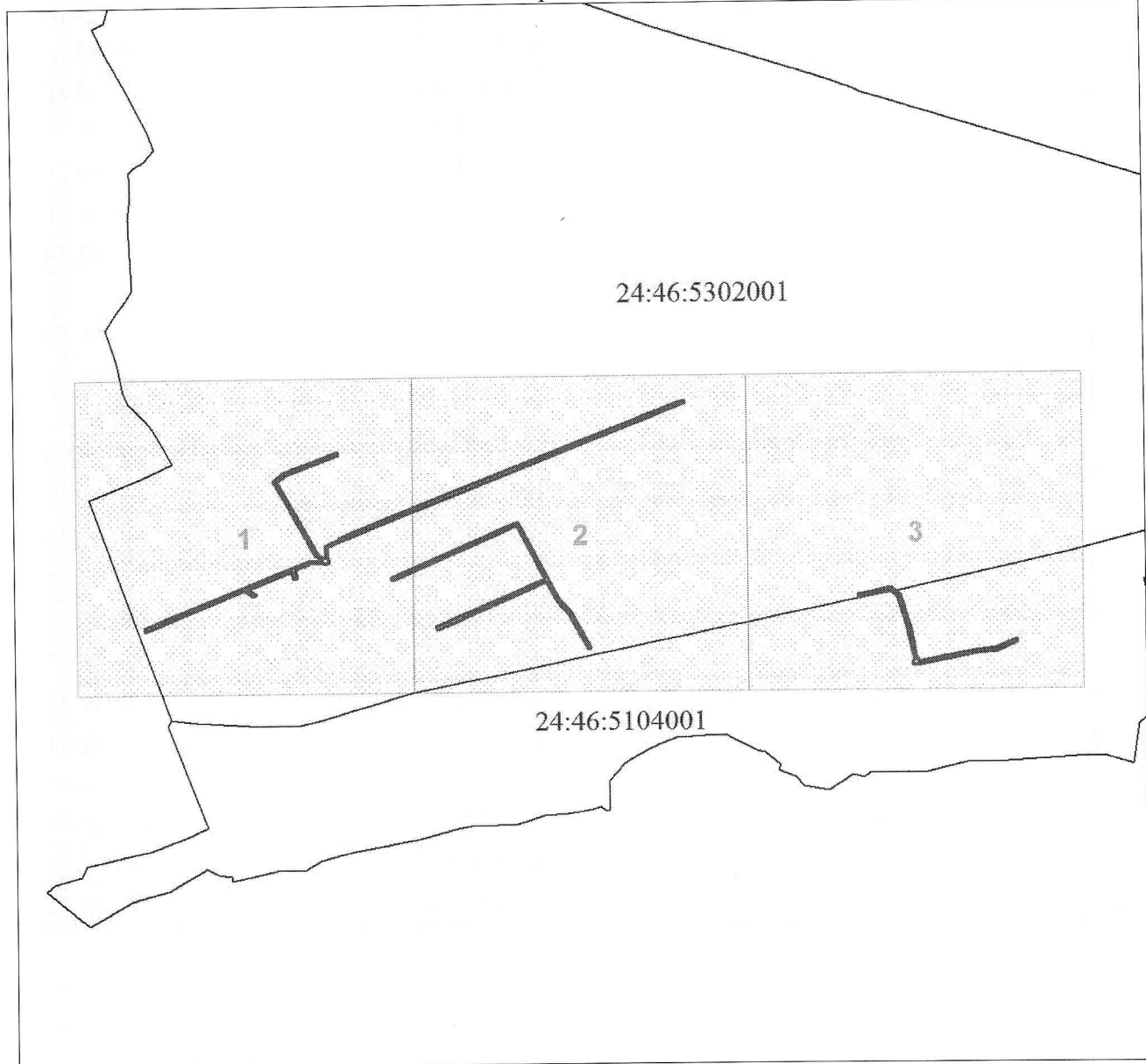
Местоположение границ публичного сервитута	Красноярский край, г. Дивногорск	
Система координат	МСК 167, зона 4	
Метод определения координат	Аналитический метод	
Площадь земельного участка	7474 кв. м	
Средняя квадратическая погрешность положения характерной точки (Mt), м	0,1	
Обозначение характерных точек границ	Координаты, м	
	X	Y
1	619148.53	76168.06
2	619194.87	76142.81
3	619203.88	76136.36
4	619210.03	76129.45
5	619214.76	76126.19
6	619317.89	76070.18
7	619244.78	75898.97
8	619241.11	75900.54
9	619312.79	76068.40
10	619242.07	76106.91
11	619178.80	75959.44
12	619175.12	75961.02
13	619238.51	76108.80
14	619234.18	76111.25
15	619213.11	76122.71
16	619207.27	76126.52
17	619200.89	76133.71
18	619192.81	76139.37
19	619147.67	76163.92
1	619148.53	76168.06
20	619476.32	76297.16
21	619458.22	76250.71
22	619416.18	76142.48
23	619359.03	75994.71
24	619298.80	75840.89
25	619290.94	75820.84
26	619289.59	75820.01
27	619286.84	75813.74

28	619273.05	75814.47
29	619266.48	75816.89
30	619264.06	75810.33
31	619267.07	75809.19
32	619265.49	75789.69
33	619264.90	75789.93
34	619257.32	75771.25
35	619246.52	75773.69
36	619245.00	75769.94
37	619255.80	75767.49
38	619231.65	75707.91
39	619224.56	75719.41
40	619222.70	75714.82
41	619229.80	75703.31
42	619176.19	75570.98
43	619180.24	75569.38
44	619181.28	75572.15
45	619199.51	75617.41
46	619248.42	75738.42
47	619268.29	75788.53
48	619267.43	75788.89
49	619269.06	75808.46
50	619270.63	75807.90
51	619270.89	75808.54
52	619275.01	75800.27
53	619274.45	75799.21
54	619295.72	75787.42
55	619375.20	75742.90
56	619387.21	75756.98
57	619414.30	75828.59
58	619410.56	75830.05
59	619383.66	75759.02
60	619374.40	75748.23
61	619297.62	75790.94
62	619276.30	75802.76
63	619276.16	75802.47
64	619271.88	75811.18
65	619272.31	75812.49
66	619288.04	75811.68
67	619296.90	75830.73
68	619298.61	75830.00
69	619362.75	75993.25
70	619459.08	76240.83
71	619480.28	76295.40
20	619476.32	76297.16

72	619153.14	76739.72
73	619141.22	76712.01
74	619137.97	76684.64
75	619122.44	76603.80
76	619122.21	76600.25
77	619129.13	76599.29
78	619129.31	76600.60
79	619171.49	76592.34
80	619215.73	76577.68
81	619222.20	76568.50
82	619215.55	76535.20
83	619213.77	76526.82
84	619217.68	76525.99
85	619219.47	76534.40
86	619226.42	76569.26
87	619218.26	76581.13
88	619172.94	76596.15
89	619129.86	76604.57
90	619130.09	76606.22
91	619127.05	76606.64
92	619141.93	76684.04
93	619145.12	76710.95
94	619156.82	76738.14
72	619153.14	76739.72

Схема расположения местоположения границ публичного сервитута

Обзорная схема

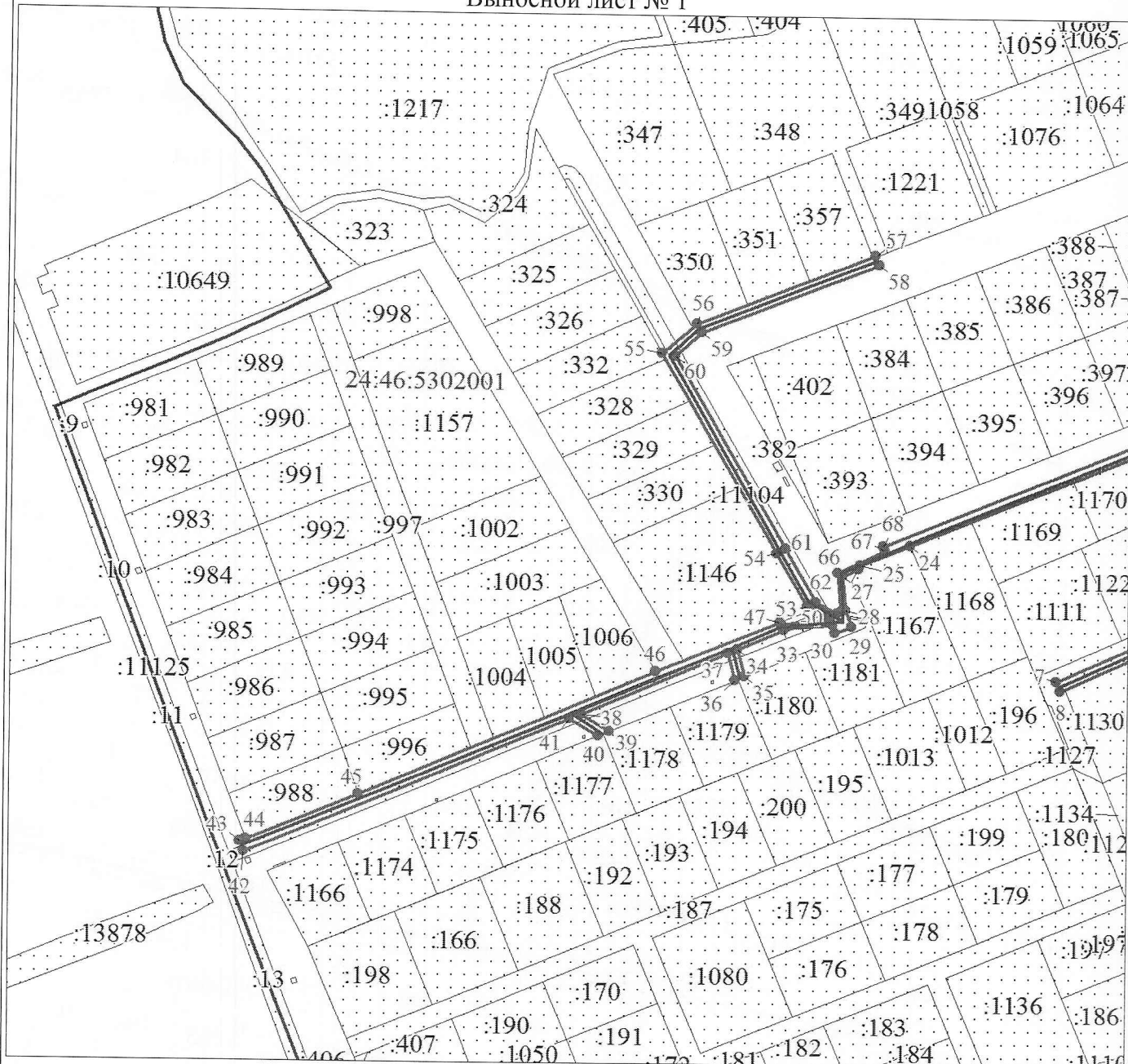


Масштаб 1:8927

Используемые условные знаки и обозначения:

	Границы публичного сервитута
	Характерная точка границы публичного сервитута
	Надписи номеров характерных точек границы публичного сервитута
	Инженерное сооружение, в целях размещения которого устанавливается публичный сервитут
	Часть границы, сведения ЕГРН о которой позволяют однозначно определить ее положение на местности
	Надписи кадастрового номера земельного участка
	Граница кадастрового квартала
	Обозначение кадастрового квартала

Выносной лист № 1

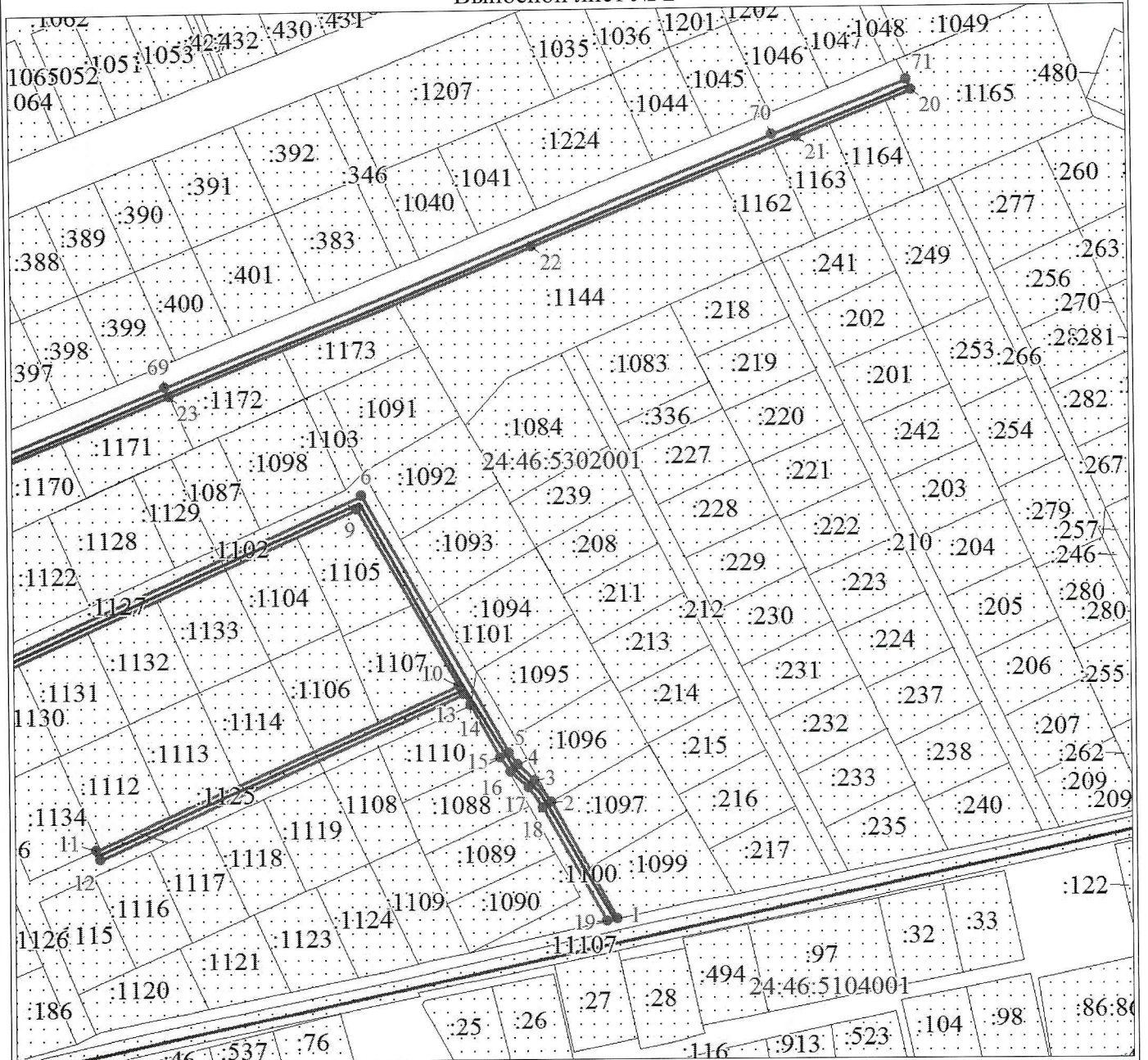


Масштаб 1:2500

Используемые условные знаки и обозначения:

Условные обозначения представлены на листе 4

Выносной лист № 2

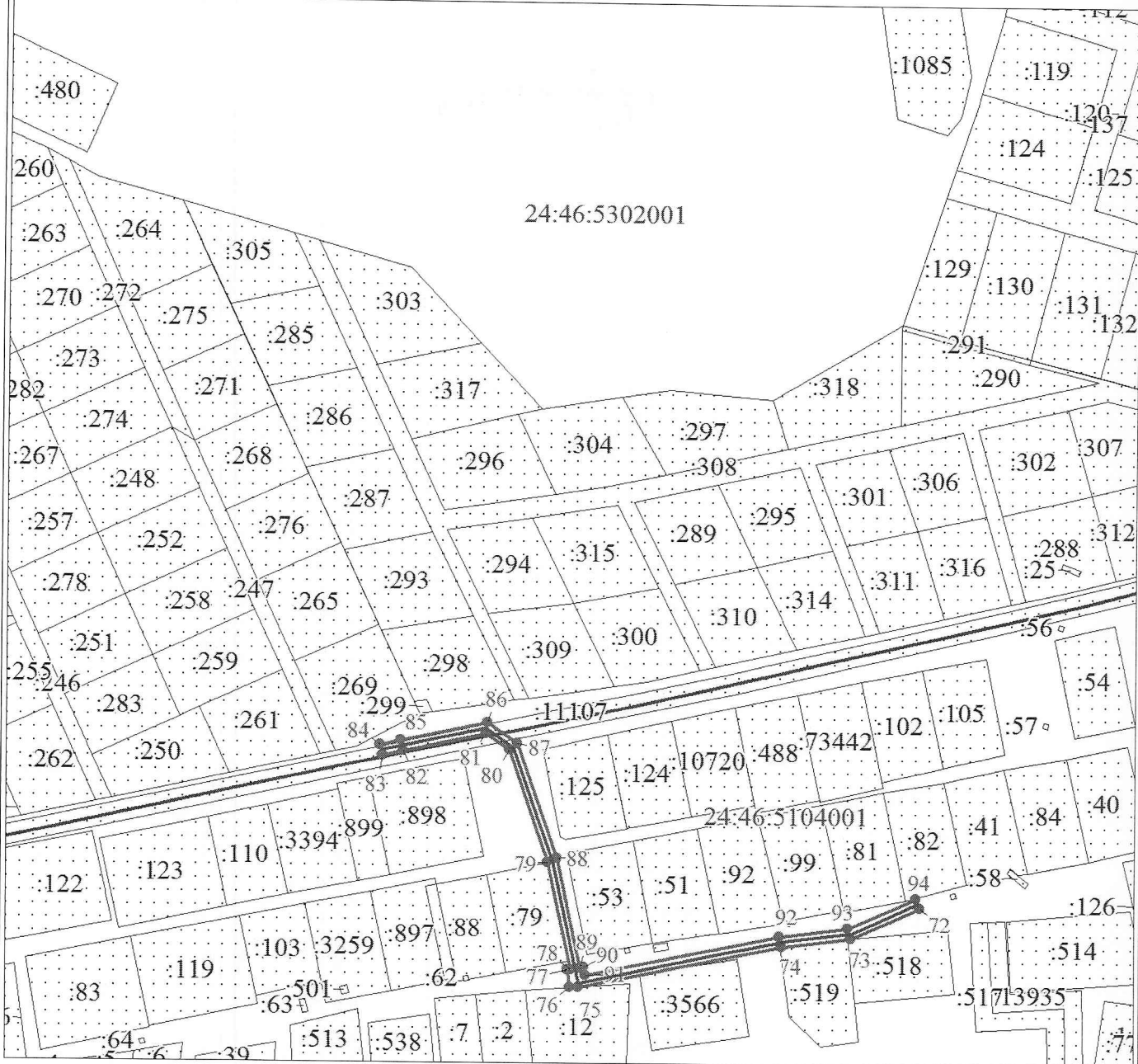


Масштаб 1:2500

Используемые условные знаки и обозначения:

Условные обозначения представлены на листе 4

Выносной лист № 3



Масштаб 1:2500

Используемые условные знаки и обозначения:

Условные обозначения представлены на листе 4



Порядок расчета и внесение платы за публичный сервитут

1. Кадастровый номер земельного участка	24:46:0000000:11104	24:46:0000000:11107	24:46:5302001	24:46:5104001
2. Средний уровень кадастровой стоимости по сегментам объектов недвижимости, руб. (П)	362,39	234,34	721,01	
3. Площадь земельного участка, кв.м. (Пл)	867,0	192,0	4266,0	
4. Коэффициент (К)	0,01%	0,01%	0,01%	
5. Размер платы за публичный сервитут в год, руб. (Рп)	31,42	4,50	307,58	
6. Размер платы за публичный сервитут за 49 лет, руб. (Рп)	1 539,58	220,50	15 071,42	

Расчет платы за публичный сервитут в отношении земель, государственная собственность на которые не разграничена, исчисляется по формуле:

$$Рп = (П \times Пл \text{ серв}) \times К$$

Банковские реквизиты для оплаты по земельным участкам с кадастровыми номерами 24:46:0000000:11107 и 24:46:0000000:11104:
расчетный счет 4010281024537000001, получатель: ИНН 2446002640, КПП

244601001, УФК по Красноярскому краю (Администрация г. Дивногорска),
банк получателя в отделении Красноярск, г. Красноярск, БИК 010407105, ОКТМО
04709000, КБК 906 111 050 240 40000 120.

Банковские реквизиты для оплаты по земельным участкам 24:46:5302001 и
24:46:5104001:

расчетный счет 4010281024537000001, получатель: ИНН 2446002640, КПП
244601001, УФК по Красноярскому краю (Администрация г. Дивногорска),
банк получателя в отделении Красноярск, г. Красноярск, БИК 010407105, ОКТМО
04709000, КБК 906 111 050 120 40000 120.

Плата за публичный сервитут установлена в соответствии со ст. 39.46 Земельного
Кодекса РФ.

Порядок внесения платы: плата за публичный сервитут вносится владельцем
публичного сервитута единовременным платежом не позднее шести месяцев со дня
принятия решения об установлении публичного сервитута.