



# Администрация города Дивногорска

Красноярского края

## РАСПОРЯЖЕНИЕ

11.04.2025

г. Дивногорск

№ 145Р

Об установлении публичного сервитута в отношении земельного участка с кадастровым номером 24:46:5305002:530 (ПАО «Россети Сибирь»)

В соответствии со статьей 16 Федерального закона от 06.10.2003 №131-ФЗ «Об общих принципах организации местного самоуправления в РФ», ст. 23, главой V.7 Земельного кодекса Российской Федерации, на основании ходатайства ПАО «Россети Сибирь» (ОГРН 10524601054327, ИНН 2460069527, почтовый адрес: 660041, Красноярский край, г. Красноярск, пр. Свободный, д. 66а) от 06.02.2025 вх. № 1016, договора № 20.2400.6229.22 от 20.05.2022, технических условий № 8000503807, руководствуясь ст. 43, 52, 53 Устава города Дивногорска:

1. Установить публичный сервитут в отношении земельных участков:

Кадастровый номер	Адрес Красноярский край, г. Дивногорск,	Наименование (кадастровый номер) объекта, в целях эксплуатации которого устанавливается публичный сервитут
24:46:5305002:530	Район пос. Манского	Строительство и эксплуатация объектов электросетевого хозяйства, необходимых для технологического присоединения к сетям инженерно-технического обеспечения (ВЛ-0,4кВ от ТП 105-6-44)

2. Утвердить границы публичного сервитута площадью 317,0 кв. м согласно приложению к настоящему распоряжению.

3. Публичный сервитут устанавливается сроком на 49 (сорок девять) лет.

4. Порядок установления зон с особыми условиями использования территорий и содержание ограничений прав на землях и части земельного участка (далее – Участки), указанные в пункте 1 настоящего распоряжения, в границах охранной зоны сетей электроснабжения определить в соответствии с постановлением Правительства Российской Федерации от 24.02.2009 № 160 «О порядке установления охранных зон объектов электросетевого хозяйства и особых условий использования земельных участков, расположенных в границах таких зон».

5. Эксплуатацию объекта осуществлять с учетом норм действующего законодательства.

6. Срок, в течение которого использование Участков и (или) расположенных на нем объектов недвижимого имущества в соответствии с их разрешенным использованием будет невозможно или существенно затруднено в связи с осуществлением деятельности, для обеспечения которой устанавливается публичный



сервитут (при возникновении таких обстоятельств): при проведении аварийного капитального ремонта линии электропередачи по согласованию с пользователем земельного участка на срок, 3 месяца.

7. ПАО «Россети Сибирь»:

7.1. В течение пяти рабочих дней с даты принятия настоящего распоряжения от имени администрации города Дивногорска обратиться в Федеральную службу государственной регистрации кадастра и картографии за государственной регистрацией публичного сервитута и внесением сведений в Единый государственный реестр недвижимости в соответствии с Федеральным законом от 13.07.2015 № 218-ФЗ «О государственной регистрации недвижимости».

7.2. Заключить соглашения об установлении публичного сервитута с правообладателями земельного участка с кадастровым номером 24:46:5305002:530.

8. Отделу муниципального имущества и земельных отношений администрации города Дивногорска (Серебренникова И.Г.) выдать заинтересованным лицам копии настоящего распоряжения.

9. Общему отделу администрации города Дивногорска разместить настоящее распоряжение на официальном сайте администрации города.

Исполняющий обязанности  
Главы города



М.Г. Кузнецова

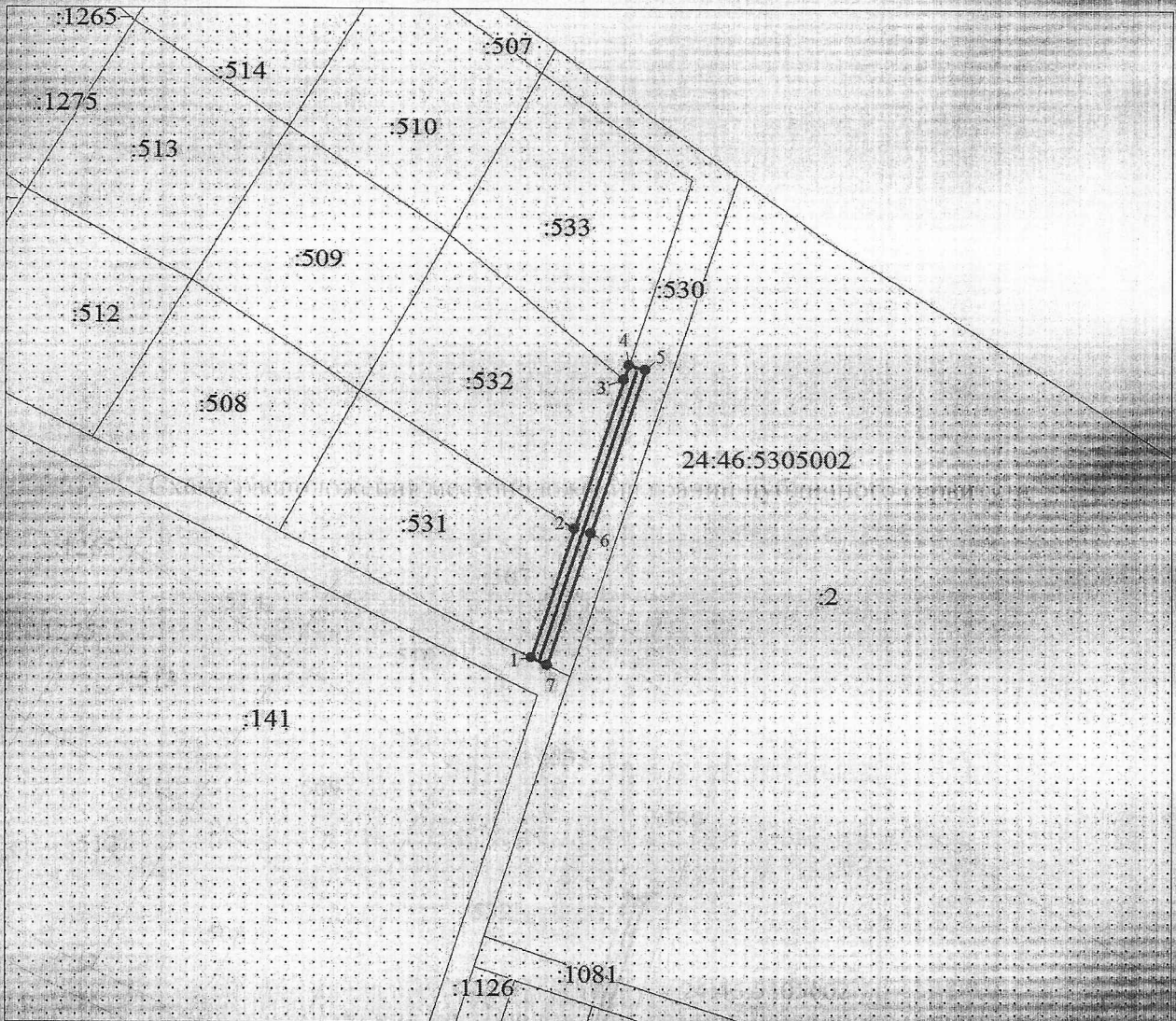


## СВЕДЕНИЯ О ГРАНИЦАХ ПУБЛИЧНОГО СЕРВИТУТА

Местоположение границ публичного сервитута	Красноярский край, г. Дивногорск	
Система координат	МСК 167, зона 4	
Метод определения координат	Аналитический метод	
Площадь земельного участка	317 кв. м	
Средняя квадратическая погрешность положения характерной точки (Mt), м	0,1	
Обозначение характерных точек границ	Координаты, м	
	X	Y
1	622273.47	78194.17
2	622306.91	78203.97
3	622345.30	78215.22
4	622349.14	78216.35
5	622348.01	78220.18
6	622305.79	78207.81
7	622271.53	78197.76
1	622273.47	78194.17




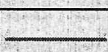
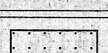
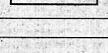
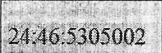


Схема расположения местоположения границ публичного сервитута



Масштаб 1:1500

Используемые условные знаки и обозначения:

	Границы публичного сервитута
	Характерная точка границы публичного сервитута
	Надписи номеров характерных точек границы публичного сервитута
	Инженерное сооружение, в целях размещения которого устанавливается публичный сервитут
	Часть границы, сведения ЕГРН о которой позволяют однозначно определить ее положение на местности
	Надписи кадастрового номера земельного участка
	Обозначение кадастрового квартала