

# КАРТА-ПЛАН ТЕРРИТОРИИ

## Пояснительная записка

### 1. Сведения о территории выполнения комплексных кадастровых работ: 24:46:2002008

(наименование субъекта Российской Федерации, муниципального образования, населенного пункта, уникальные учетные номера кадастровых кварталов, иные сведения, позволяющие определить местоположение территории, на которой выполняются комплексные кадастровые работы, например, наименование садоводческого или огороднического некоммерческого товарищества, гаражного кооператива, элемента планировочной структуры)

### 2. Основания выполнения комплексных кадастровых работ:

Наименование, дата и номер документа, на основании которого выполняются комплексные кадастровые работы: Муниципальный контракт, "11" марта 2024 г. , Ф.2024.741

### 3. Дата подготовки карты-плана территории: "14" июля 2024 г.

### 4. Сведения о заказчике(ах) комплексных кадастровых работ:

В отношении юридического лица, органа местного самоуправления муниципального района, муниципального округа или городского округа либо уполномоченного исполнительного органа государственной власти субъекта Российской Федерации:

полное или сокращенное (в случае, если имеется) наименование: Администрация города Дивногорска  
основной государственный регистрационный номер: 1022401254721  
идентификационный номер налогоплательщика: 2446002640

В отношении физического лица или представителя физических или юридических лиц:

фамилия, имя, отчество (последнее - при наличии): -  
страховой номер индивидуального лицевого счета в системе обязательного пенсионного страхования Российской Федерации (СНИЛС): -

Наименование и реквизиты документа, подтверждающие полномочия представителя заказчика(ов) комплексных кадастровых работ: -

Адрес электронной почты (для направления уведомления о результатах внесения сведений в Единый государственный реестр недвижимости): -

### 5. Сведения об исполнителе комплексных кадастровых работ:

Полное или сокращенное (в случае, если имеется) наименование и адрес юридического лица, с которым заключен государственный или муниципальный контракт либо договор подряда на выполнение комплексных кадастровых работ: ООО "ЦНК"

Фамилия, имя, отчество кадастрового инженера (последнее - при наличии): Ганичева Екатерина Вячеславовна  
и основной государственный регистрационный номер кадастрового инженера индивидуального предпринимателя (ОГРНИП): -

Страховой номер индивидуального лицевого счета в системе обязательного пенсионного страхования Российской Федерации (СНИЛС) кадастрового инженера: 140-905-623 39

Уникальный реестровый номер кадастрового инженера в реестре саморегулируемой организации кадастровых инженеров и дата внесения сведений о физическом лице в такой реестр: 2058, 2020-03-17

Полное или (в случае, если имеется) сокращенное наименование саморегулируемой организации кадастровых инженеров, членом которой является кадастровый инженер: Ассоциация СРО "Гильдия кадастровых инженеров"

Контактный телефон: -

Почтовый адрес и адрес электронной почты, по которым осуществляется связь с кадастровым инженером:  
город Вологда, улица Карла Маркса, 56а, 17 e-ganicheva@bk.ru

**6. Перечень документов, использованных при подготовке карты-плана территории**

№ п/п	Реквизиты документа				
	Вид	Дата	Номер	Наименование	Иные сведения
1	2	3	4	5	6
1	ПРОЧИЕ	29.11.2012	28-176-ГС	Правила землепользования и застройки	-
2	Кадастровый план территории	02.04.2024	КУВИ-001/2024-91971977	Кадастровый план территории кадастрового квартала 24:46:2002008	-

**7. Пояснения к карте-плану территории**

1. По сведениям Единого государственного реестра недвижимости на территории кадастрового квартала 24:46:2002008 расположено 23 ранее учтенных земельных участков, границы которых были проанализированы при проведении комплексных кадастровых работ. 18 земельных участка имеют границы, сведения о которых содержатся в ЕГРН и которые совпадают с их фактическим местоположением. В отношении 3 земельных участков с кадастровыми номерами 24:46:2002008:1, 24:46:2002008:26, 24:46:2002008:3, 24:46:2002008:4 были проведены комплексные кадастровые работы по исправлению реестровой ошибки в местоположении границ земельных участков, их границы по их фактическому использованию. При проведении спутниковой-геодезической съемки было выявлено несоответствие фактических границ земельных участков, сведения которых содержатся в ЕГРН. При проведении установления границ земельных участков геодезическая съемка, возможно, была выполнена от пунктов опорной межевой сети. Вследствие чего произошла реестровая ошибка. Границы объекта недвижимости определены были неправильно, получился сдвиг. В настоящее время спутниково-геодезическая съемка произведена спутниковым оборудованием от пунктов государственной геодезической сети. Поэтому координаты характерных точек, определенные от государственной геодезической сети установлены в настоящем карта-плане в соответствии его фактическому местоположению. На основании Правил землепользования и застройки с. Овсянка территория кадастрового квартала 24:46:2002008 расположена в территориальной зоне «Ж-1» «Жилая усадебная застройка». Для определения местоположения границ 1 земельного участка с кадастровым номером 24:46:2002008:5 на местности была запрошена дополнительная информация у Администрации Дивногорска.

2. В карту-план территории включены координаты характерных точек контуров зданий, сооружений, объектов незавершенного строительства, которые представляют замкнутую линию, образуемую проекцией внешних границ ограждающих конструкций такого здания, сооружения, объекта незавершенного строительства на горизонтальную плоскость, проходящую на уровне примыкания такого здания, сооружения, объекта незавершенного строительства к поверхности земли. В соответствии с пунктом 3 части 1 статьи 42.1 Федерального закона от 24.07.2007 N 221-ФЗ "О кадастровой деятельности" объектами комплексных кадастровых работ являются здания, сооружения, а также объекты незавершенного строительства, права на которые зарегистрированы в установленном Федеральным законом от 13.07.2015 года N 218-ФЗ "О государственной регистрации недвижимости" порядке. Согласно сведениям Единого государственного реестра недвижимости на территории кадастрового квартала 24:46:2002008 расположены 3 объекта капитального строительства. В ходе проведения комплексных кадастровых работ уточнено местоположение 3 объектов капитального строительства.

**Сведения о пунктах геодезической сети и средствах измерений**

**1. Сведения о пунктах геодезической сети:**

№ п/п	Вид геодезической сети	Название пункта геодезической сети и тип знака	Система координат пункта геодезической сети	Координаты пункта, м		Дата обследования "01" апреля 2024 г.		
						Сведения о состоянии		
				Х	У	наружного знака пункта	центра пункта	марки центра пункта
1	2	3	4	5	6	7	8	9
1	ГГС, 3 класс	Коммунар, пирамида	МСК-167	625022.55	65621.29	Отсутствует	Сохранился	Отсутствует
2	ГГС, 4 класс	Шарашкин, пирамида	МСК-167	624601.37	72269.82	Отсутствует	Сохранился	Отсутствует
3	ГГС, 3 класс	Собакина Речка, пирамида	МСК-167	628154.36	85799.68	Сохранился	Сохранился	Сохранился

**2. Сведения об использованных средствах измерений**

№ п/п	Наименование и обозначение типа средства измерений - прибора (инструмента, аппаратуры)	Заводской или серийный номер средства измерений	Реквизиты свидетельства о поверке прибора (инструмента, аппаратуры) и (или) срок действия поверки
1	2	3	4
1	Аппаратура геодезическая спутникова EFT M1 plus	SC11654251	С-ГКФ/26-01-2023/218039152

## Сведения об уточняемых земельных участках, необходимые для исправления реестровых ошибок в сведениях о местоположении их границ

1. Сведения о характерных точках границ уточняемого земельного участка с кадастровым номером 24:46:2002008:26 :

Система координат МСК-167

Зона № 4

Обозначение характерных точек границ	Координаты, м				Метод определения координат	Формулы, примененные для расчета средней квадратической погрешности определения координат характерных точек границ (Mt), с подставленными в такие формулы значениями и итоговые (вычисленные) значения Mt, м	Описание закрепления точки
	содержатся в Едином государственном реестре недвижимости		определены в результате выполнения комплексных кадастровых работ				
	X	Y	X	Y			
1	2	3	4	5	6	7	8
н29У	-	-	625657.86	78824.49	Метод спутниковых геодезических измерений (определений)	$Mt = \sqrt{(m_0^2 + m_1^2)}$	-
1	625699.95	78842.84	-	-	-	0.10	-
6	-	-	625676.40	78814.41	Метод спутниковых геодезических измерений (определений)	$Mt = \sqrt{(m_0^2 + m_1^2)}$	-
2	625697.78	78843.65	-	-	-	0.10	-
н30У	-	-	625687.93	78823.67	Метод спутниковых геодезических измерений (определений)	$Mt = \sqrt{(m_0^2 + m_1^2)}$	-
3	625659.26	78854.43	-	-	-	0.10	-
н31У	-	-	625692.74	78822.15	Метод спутниковых геодезических измерений (определений)	$Mt = \sqrt{(m_0^2 + m_1^2)}$	-
4	625657.27	78854.97	-	-	-	0.10	-
1	-	-	625699.95	78842.84	Метод спутниковых геодезических измерений (определений)	$Mt = \sqrt{(m_0^2 + m_1^2)}$	-
5	625650.25	78831.33	-	-	-	0.10	-
н32У	-	-	625658.03	78857.56	Метод спутниковых геодезических измерений (определений)	$Mt = \sqrt{(m_0^2 + m_1^2)}$	-
6	625676.40	78814.41	-	-	-	0.10	-
7	625694.62	78826.59	-	-	-	0.10	-
н33У	-	-	625651.33	78834.96	Метод спутниковых геодезических измерений (определений)	$Mt = \sqrt{(m_0^2 + m_1^2)}$	-

1. Сведения о характерных точках границ уточняемого земельного участка с кадастровым номером 24:46:2002008:26 :							
Система координат МСК-167						Зона № 4	
Обозначение характерных точек границ	Координаты, м				Метод определения координат	Формулы, примененные для расчета средней квадратической погрешности определения координат характерных точек границ (Mt), с подставленными в такие формулы значениями и итоговые (вычисленные) значения Mt, м	Описание закрепления точки
	содержатся в Едином государственном реестре недвижимости		определены в результате выполнения комплексных кадастровых работ				
	X	Y	X	Y			
1	2	3	4	5	6	7	8
н29У	-	-	625657.86	78824.49	Метод спутниковых геодезических измерений (определений)	$Mt = \sqrt{(m_0^2 + m_1^2)}$	-
2. Сведения о частях границ уточняемого земельного участка с кадастровым номером 24:46:2002008:26 :							
Обозначение части границ		Горизонтальное проложение (S), м	Описание прохождения части границ	Сведения о согласовании местоположения границ (согласовано/спорное)			
от т.	до т.						
1	2	3	4	5			
н29У	6	21.10	-	-			
6	н30У	14.79	-	-			
н30У	н31У	5.04	-	-			
н31У	1	21.91	-	-			
1	н32У	44.43	-	-			
н32У	н33У	23.57	-	-			
н33У	н29У	12.34	-	-			
3. Сведения о характеристиках уточняемого земельного участка с кадастровым номером 24:46:2002008:26 :							
№ п/п	Наименование характеристики			Значение характеристики			
1	2			3			
1.	Адрес земельного участка			-			
1.1.	Сведения о местоположении земельного участка (при отсутствии адреса) в структурированном в соответствии с федеральной информационной адресной системой виде			Российская Федерация, Красноярский край, город Дивногорск, село Овсянка			
1.2.	Дополнительные сведения о местоположении земельного участка			-			
2.	Площадь земельного участка ± величина погрешности определения (вычисления) площади (P ± ΔP), м2			1296 ± 13			
3.	Формула, примененная для расчета предельной допустимой погрешности определения площади земельного участка, с подставленными значениями и итоговые (вычисленные) значения (ΔP), м2			$\Delta P = 3.5 * Mt * \sqrt{P} = 3.5 * 0,1 * \sqrt{1296} = 13$			
4.	Площадь земельного участка согласно сведениям Единого государственного реестра недвижимости (Pкад), м2			1238			
5.	Оценка расхождения P и Pкад (P - Pкад), м2			58			
6.	Предельные минимальный и максимальный размеры земельного участка (Pмин и Pмакс), м2			-			

**3. Сведения о характеристиках уточняемого земельного участка с кадастровым номером 24:46:2002008:26 :**

<b>№ п/п</b>	<b>Наименование характеристики</b>	<b>Значение характеристики</b>
<b>1</b>	<b>2</b>	<b>3</b>
7.	Кадастровый номер или иной государственный учетный номер (инвентарный) объекта недвижимости, расположенного на земельном участке	-
8.	Вид (виды) разрешенного использования	садоводство
8.1.	Дополнительные сведения об использовании земельного участка	-
9.	Сведения о земельных участках (землях общего пользования, территории общего пользования), посредством которых обеспечивается доступ	Земли общего пользования
10.	Иные сведения	-

**4. Пояснения к сведениям об уточняемом земельном участке с кадастровым номером 24:46:2002008:26 :**

1.	-
----	---

## Сведения об уточняемых земельных участках, необходимые для исправления реестровых ошибок в сведениях о местоположении их границ

1. Сведения о характерных точках границ уточняемого земельного участка с кадастровым номером 24:46:2002008:1 :

Система координат МСК-167					Зона № 4		
Обозначение характерных точек границ	Координаты, м				Метод определения координат	Формулы, примененные для расчета средней квадратической погрешности определения координат характерных точек границ (Mt), с подставленными в такие формулы значениями и итоговые (вычисленные) значения Mt, м	Описание закрепления точки
	содержатся в Едином государственном реестре недвижимости		определены в результате выполнения комплексных кадастровых работ				
	X	Y	X	Y			
1	2	3	4	5	6	7	8
1	-	-	625699.95	78842.84	Метод спутниковых геодезических измерений (определений)	$Mt = \sqrt{(m_0^2 + m_1^2)}$	-
8	625703.17	78862.91	-	-	-	0.00	-
н34У	-	-	625700.89	78845.53	Метод спутниковых геодезических измерений (определений)	$Mt = \sqrt{(m_0^2 + m_1^2)}$	-
9	625664.65	78873.69	-	-	-	0.00	-
н35У	-	-	625699.57	78845.99	Метод спутниковых геодезических измерений (определений)	$Mt = \sqrt{(m_0^2 + m_1^2)}$	-
3	625659.26	78854.43	-	-	-	0.00	-
н36У	-	-	625705.05	78863.47	Метод спутниковых геодезических измерений (определений)	$Mt = \sqrt{(m_0^2 + m_1^2)}$	-
н37У	-	-	625703.46	78863.96	Метод спутниковых геодезических измерений (определений)	$Mt = \sqrt{(m_0^2 + m_1^2)}$	-
2	625697.78	78843.65	-	-	-	0.00	-
н38У	-	-	625663.91	78876.42	Метод спутниковых геодезических измерений (определений)	$Mt = \sqrt{(m_0^2 + m_1^2)}$	-
н32У	-	-	625658.03	78857.56	Метод спутниковых геодезических измерений (определений)	$Mt = \sqrt{(m_0^2 + m_1^2)}$	-
1	-	-	625699.95	78842.84	Метод спутниковых геодезических измерений (определений)	$Mt = \sqrt{(m_0^2 + m_1^2)}$	-

<b>2. Сведения о частях границ уточняемого земельного участка с кадастровым номером 24:46:2002008:1 :</b>				
Обозначение части границ		Горизонтальное проложение (S), м	Описание прохождения части границ	Сведения о согласовании местоположения границ (согласовано/спорное)
от т.	до т.			
1	2	3	4	5
1	н34У	2.85	-	-
н34У	н35У	1.40	-	-
н35У	н36У	18.32	-	-
н36У	н37У	1.66	-	-
н37У	н38У	41.47	-	-
н38У	н32У	19.76	-	-
н32У	1	44.43	-	-
<b>3. Сведения о характеристиках уточняемого земельного участка с кадастровым номером 24:46:2002008:1 :</b>				
№ п/п	Наименование характеристики		Значение характеристики	
1	2		3	
1.	Адрес земельного участка		-	
1.1.	Сведения о местоположении земельного участка (при отсутствии адреса) в структурированном в соответствии с федеральной информационной адресной системой виде		Российская Федерация, Красноярский край, город Дивногорск, село Овсянка, дом 4	
1.2.	Дополнительные сведения о местоположении земельного участка		-	
2.	Площадь земельного участка ± величина погрешности определения (вычисления) площади ( $P \pm \Delta P$ ), м <sup>2</sup>		886 ± 10	
3.	Формула, примененная для расчета предельной допустимой погрешности определения площади земельного участка, с подставленными значениями и итоговые (вычисленные) значения ( $\Delta P$ ), м <sup>2</sup>		$\Delta P = 3.5 * M_t * \sqrt{P} = 3.5 * 0,1 * \sqrt{886} = 10$	
4.	Площадь земельного участка согласно сведениям Единого государственного реестра недвижимости (Р <sub>кад</sub> ), м <sup>2</sup>		800	
5.	Оценка расхождения Р и Р <sub>кад</sub> (Р - Р <sub>кад</sub> ), м <sup>2</sup>		86	
6.	Предельные минимальный и максимальный размеры земельного участка (Р <sub>мин</sub> и Р <sub>макс</sub> ), м <sup>2</sup>		-	
7.	Кадастровый номер или иной государственный учетный номер (инвентарный) объекта недвижимости, расположенного на земельном участке		24:46:0000000:1054 24:46:0000000:1055	
8.	Вид (виды) разрешенного использования		для эксплуатации жилого дома	
8.1.	Дополнительные сведения об использовании земельного участка		-	
9.	Сведения о земельных участках (землях общего пользования, территории общего пользования), посредством которых обеспечивается доступ		Земли общего пользования	
10.	Иные сведения		-	
<b>4. Пояснения к сведениям об уточняемом земельном участке с кадастровым номером 24:46:2002008:1 :</b>				
1.	-			



## Сведения об уточняемых земельных участках, необходимые для исправления реестровых ошибок в сведениях о местоположении их границ

### 1. Сведения о характерных точках границ уточняемого земельного участка с кадастровым номером 24:46:2002008:3 :

Система координат МСК-167					Зона № 4		
Обозначение характерных точек границ	Координаты, м				Метод определения координат	Формулы, примененные для расчета средней квадратической погрешности определения координат характерных точек границ (Mt), с подставленными в такие формулы значениями и итоговые (вычисленные) значения Mt, м	Описание закрепления точки
	содержатся в Едином государственном реестре недвижимости		определены в результате выполнения комплексных кадастровых работ				
	X	Y	X	Y			
1	2	3	4	5	6	7	8
н37У	-	-	625703.46	78863.96	Метод спутниковых геодезических измерений (определений)	$Mt = \sqrt{(m_0^2 + m_1^2)}$	-
8	625703.17	78862.91	-	-	-	0.00	-
н39У	-	-	625708.76	78882.84	Метод спутниковых геодезических измерений (определений)	$Mt = \sqrt{(m_0^2 + m_1^2)}$	-
10	625708.23	78880.96	-	-	-	0.00	-
н40У	-	-	625668.71	78894.06	Метод спутниковых геодезических измерений (определений)	$Mt = \sqrt{(m_0^2 + m_1^2)}$	-
11	625669.71	78891.75	-	-	-	0.00	-
9	625664.65	78873.69	-	-	-	0.00	-
н38У	-	-	625663.91	78876.42	Метод спутниковых геодезических измерений (определений)	$Mt = \sqrt{(m_0^2 + m_1^2)}$	-
н37У	-	-	625703.46	78863.96	Метод спутниковых геодезических измерений (определений)	$Mt = \sqrt{(m_0^2 + m_1^2)}$	-

### 2. Сведения о частях границ уточняемого земельного участка с кадастровым номером 24:46:2002008:3 :

Обозначение части границ		Горизонтальное проложение (S), м	Описание прохождения части границ	Сведения о согласовании местоположения границ (согласовано/спорное)
от т.	до т.			
1	2	3	4	5
н37У	н39У	19.61	-	-
н39У	н40У	41.59	-	-
н40У	н38У	18.28	-	-
н38У	н37У	41.47	-	-

<b>3. Сведения о характеристиках уточняемого земельного участка с кадастровым номером 24:46:2002008:3 :</b>		
<b>№ п/п</b>	<b>Наименование характеристики</b>	<b>Значение характеристики</b>
<b>1</b>	<b>2</b>	<b>3</b>
1.	Адрес земельного участка	-
1.1.	Сведения о местоположении земельного участка (при отсутствии адреса) в структурированном в соответствии с федеральной информационной адресной системой виде	Российская Федерация, Красноярский край, город Дивногорск, село Овсянка
1.2.	Дополнительные сведения о местоположении земельного участка	-
2.	Площадь земельного участка $\pm$ величина погрешности определения (вычисления) площади ( $P \pm \Delta P$ ), м <sup>2</sup>	787 $\pm$ 10
3.	Формула, примененная для расчета предельной допустимой погрешности определения площади земельного участка, с подставленными значениями и итоговые (вычисленные) значения ( $\Delta P$ ), м <sup>2</sup>	$\Delta P = 3.5 * M_t * \sqrt{P} = 3.5 * 0,1 * \sqrt{787} = 10$
4.	Площадь земельного участка согласно сведениям Единого государственного реестра недвижимости ( $P_{\text{кад}}$ ), м <sup>2</sup>	750
5.	Оценка расхождения $P$ и $P_{\text{кад}}$ ( $P - P_{\text{кад}}$ ), м <sup>2</sup>	37
6.	Предельные минимальный и максимальный размеры земельного участка ( $P_{\text{мин}}$ и $P_{\text{макс}}$ ), м <sup>2</sup>	-
7.	Кадастровый номер или иной государственный учетный номер (инвентарный) объекта недвижимости, расположенного на земельном участке	-
8.	Вид (виды) разрешенного использования	для садоводства
8.1.	Дополнительные сведения об использовании земельного участка	-
9.	Сведения о земельных участках (землях общего пользования, территории общего пользования), посредством которых обеспечивается доступ	Земли общего пользования
10.	Иные сведения	-
<b>4. Пояснения к сведениям об уточняемом земельном участке с кадастровым номером 24:46:2002008:3 :</b>		
1.	-	

## Сведения об уточняемых земельных участках, необходимые для исправления реестровых ошибок в сведениях о местоположении их границ

### 1. Сведения о характерных точках границ уточняемого земельного участка с кадастровым номером 24:46:2002008:4 :

Система координат МСК-167					Зона № 4		
Обозначение характерных точек границ	Координаты, м				Метод определения координат	Формулы, примененные для расчета средней квадратической погрешности определения координат характерных точек границ (Mt), с подставленными в такие формулы значениями и итоговые (вычисленные) значения Mt, м	Описание закрепления точки
	содержатся в Едином государственном реестре недвижимости		определены в результате выполнения комплексных кадастровых работ				
	X	Y	X	Y			
1	2	3	4	5	6	7	8
н40У	-	-	625668.71	78894.06	Метод спутниковых геодезических измерений (определений)	$Mt = \sqrt{(m_0^2 + m_1^2)}$	-
10	625708.23	78880.96	-	-	-	0.00	-
н39У	-	-	625708.76	78882.84	Метод спутниковых геодезических измерений (определений)	$Mt = \sqrt{(m_0^2 + m_1^2)}$	-
12	625713.28	78899.02	-	-	-	0.00	-
н41У	-	-	625714.21	78901.45	Метод спутниковых геодезических измерений (определений)	$Mt = \sqrt{(m_0^2 + m_1^2)}$	-
13	625674.76	78909.80	-	-	-	0.00	-
11	625669.71	78891.75	-	-	-	0.00	-
н42У	-	-	625674.95	78913.59	Метод спутниковых геодезических измерений (определений)	$Mt = \sqrt{(m_0^2 + m_1^2)}$	-
н40У	-	-	625668.71	78894.06	Метод спутниковых геодезических измерений (определений)	$Mt = \sqrt{(m_0^2 + m_1^2)}$	-

### 2. Сведения о частях границ уточняемого земельного участка с кадастровым номером 24:46:2002008:4 :

Обозначение части границ		Горизонтальное проложение (S), м	Описание прохождения части границ	Сведения о согласовании местоположения границ (согласовано/спорное)
от т.	до т.			
1	2	3	4	5
н40У	н39У	41.59	-	-
н39У	н41У	19.39	-	-
н41У	н42У	41.09	-	-
н42У	н40У	20.50	-	-

<b>3. Сведения о характеристиках уточняемого земельного участка с кадастровым номером 24:46:2002008:4 :</b>		
<b>№ п/п</b>	<b>Наименование характеристики</b>	<b>Значение характеристики</b>
<b>1</b>	<b>2</b>	<b>3</b>
1.	Адрес земельного участка	-
1.1.	Сведения о местоположении земельного участка (при отсутствии адреса) в структурированном в соответствии с федеральной информационной адресной системой виде	Российская Федерация, Красноярский край, город Дивногорск
1.2.	Дополнительные сведения о местоположении земельного участка	-
2.	Площадь земельного участка ± величина погрешности определения (вычисления) площади ( $P \pm \Delta P$ ), м <sup>2</sup>	824 ± 10
3.	Формула, примененная для расчета предельной допустимой погрешности определения площади земельного участка, с подставленными значениями и итоговые (вычисленные) значения ( $\Delta P$ ), м <sup>2</sup>	$\Delta P = 3.5 * M_t * \sqrt{P} = 3.5 * 0,1 * \sqrt{824} = 10$
4.	Площадь земельного участка согласно сведениям Единого государственного реестра недвижимости ( $P_{\text{кад}}$ ), м <sup>2</sup>	750
5.	Оценка расхождения $P$ и $P_{\text{кад}}$ ( $P - P_{\text{кад}}$ ), м <sup>2</sup>	74
6.	Предельные минимальный и максимальный размеры земельного участка ( $P_{\text{мин}}$ и $P_{\text{макс}}$ ), м <sup>2</sup>	-
7.	Кадастровый номер или иной государственный учетный номер (инвентарный) объекта недвижимости, расположенного на земельном участке	24:46:2002008:27
8.	Вид (виды) разрешенного использования	для садоводства
8.1.	Дополнительные сведения об использовании земельного участка	-
9.	Сведения о земельных участках (землях общего пользования, территории общего пользования), посредством которых обеспечивается доступ	Земли общего пользования
10.	Иные сведения	-
<b>4. Пояснения к сведениям об уточняемом земельном участке с кадастровым номером 24:46:2002008:4 :</b>		
1.	-	

**Описание местоположения зданий, сооружений,  
объектов незавершенного строительства на земельном участке**

**1. Сведения о характерных точках контура объекта недвижимости  
с кадастровым номером : 24:46:0000000:1054 :**

Система координат МСК-167

Зона № 4

Обозначение характерных точек контура	Содержатся в Едином государственном реестре недвижимости			Определены в ходе выполнения комплексных кадастровых работ			Метод опреде ления коор динат	Формулы, примененные для расчета средней квадратической погрешности определения координат характерных точек (Mt), м, с подставленными в такие формулы значениями и итоговые (вычисленные) значения Mt, м
	Координаты, м		Ради ус, м	Координаты, м		Ради ус, м		
	X	Y	R	X	Y	R		
1	2	3	4	5	6	7	8	9
н1О	-	-	-	625696.13	78849.19	-	Метод спутниковых геодезических измерений (определений)	0.10
н2О	-	-	-	625698.34	78856.78	-	Метод спутниковых геодезических измерений (определений)	0.10
н3О	-	-	-	625690.08	78859.19	-	Метод спутниковых геодезических измерений (определений)	0.10
н4О	-	-	-	625689.57	78857.43	-	Метод спутниковых геодезических измерений (определений)	0.10
н5О	-	-	-	625688.54	78857.73	-	Метод спутниковых геодезических измерений (определений)	0.10
н6О	-	-	-	625687.48	78854.37	-	Метод спутниковых геодезических измерений (определений)	0.10
н7О	-	-	-	625688.42	78854.07	-	Метод спутниковых геодезических измерений (определений)	0.10
н8О	-	-	-	625687.77	78851.81	-	Метод спутниковых геодезических измерений (определений)	0.10
н9О	-	-	-	625688.93	78851.48	-	Метод спутниковых геодезических измерений (определений)	0.10

**1. Сведения о характерных точках контура объекта недвижимости с кадастровым номером : 24:46:0000000:1054 :**

Система координат МСК-167

Зона № 4

Обозначение характерных точек контура	Содержатся в Едином государственном реестре недвижимости			Определены в ходе выполнения комплексных кадастровых работ			Метод определения координат	Формулы, примененные для расчета средней квадратической погрешности определения координат характерных точек (Mt), м, с подставленными в такие формулы значениями и итоговые (вычисленные) значения Mt, м
	Координаты, м		Радиус, м	Координаты, м		Радиус, м		
	X	Y	R	X	Y	R		
1	2	3	4	5	6	7	8	9
н100	-	-	-	625688.35	78849.47	-	Метод спутниковых геодезических измерений (определений)	0.10
н110	-	-	-	625695.07	78847.37	-	Метод спутниковых геодезических измерений (определений)	0.10
н120	-	-	-	625695.65	78849.32	-	Метод спутниковых геодезических измерений (определений)	0.10
н10	-	-	-	625696.13	78849.19	-	Метод спутниковых геодезических измерений (определений)	0.10

**2. Сведения о характеристиках объекта недвижимости с кадастровым номером : 24:46:0000000:1054 :**

№ п/п	Наименование характеристики	Значение характеристики
1	2	3
1.	Вид объекта недвижимости	здание
2.	Ранее присвоенный государственный учетный номер (инвентарный) здания, сооружения, объекта незавершенного строительства	-
3.	Кадастровый номер земельного участка (земельных участков), в границах которого (которых) расположены здание, сооружение, объект незавершенного строительства	24:46:2002008:1
4.	Уникальный учетный номер кадастрового квартала, в границах которого расположены здание, сооружение, объект незавершенного строительства	24:46:2002008
5.	Адрес здания, сооружения, объекта незавершенного строительства	-
5.1.	Сведения о местоположении здания, сооружения, объекта незавершенного строительства (при отсутствии адреса) в структурированном в соответствии с федеральной информационной адресной системой виде	Российская Федерация, Красноярский край, город Дивногорск, село Овсянка, дом 4
5.2.	Дополнительные сведения о местоположении	-
6.	Иные сведения	-

**3. Пояснения к сведениям об объекте недвижимости с кадастровым номером 24:46:0000000:1054 :**

1.

-

**Описание местоположения зданий, сооружений,  
объектов незавершенного строительства на земельном участке**

**1. Сведения о характерных точках контура объекта недвижимости  
с кадастровым номером : 24:46:0000000:1055 :**

Система координат МСК-167

Зона № 4

Обозначение характерных точек контура	Содержатся в Едином государственном реестре недвижимости			Определены в ходе выполнения комплексных кадастровых работ			Метод опреде ления коор динат	Формулы, примененные для расчета средней квадратической погрешности определения координат характерных точек (Mt), м, с подставленными в такие формулы значениями и итоговые (вычисленные) значения Mt, м
	Координаты, м		Ради ус, м	Координаты, м		Ради ус, м		
	X	Y	R	X	Y	R		
1	2	3	4	5	6	7	8	9
н130	-	-	-	625699.89	78842.97	-	Метод спутниковых геодезических измерений (определений)	0.10
н140	-	-	-	625700.76	78845.47	-	Метод спутниковых геодезических измерений (определений)	0.10
н150	-	-	-	625697.00	78846.78	-	Метод спутниковых геодезических измерений (определений)	0.10
н160	-	-	-	625696.19	78844.27	-	Метод спутниковых геодезических измерений (определений)	0.10
н130	-	-	-	625699.89	78842.97	-	Метод спутниковых геодезических измерений (определений)	0.10

**2. Сведения о характеристиках объекта недвижимости  
с кадастровым номером : 24:46:0000000:1055 :**

№ п/п	Наименование характеристики	Значение характеристики
1	2	3
1.	Вид объекта недвижимости	здание
2.	Ранее присвоенный государственный учетный номер (инвентарный) здания, сооружения, объекта незавершенного строительства	-
3.	Кадастровый номер земельного участка (земельных участков), в границах которого (которых) расположены здание, сооружение, объект незавершенного строительства	24:46:2002008:1
4.	Уникальный учетный номер кадастрового квартала, в границах которого расположены здание, сооружение, объект незавершенного строительства	24:46:2002008
5.	Адрес здания, сооружения, объекта незавершенного строительства	-



**2. Сведения о характеристиках объекта недвижимости с кадастровым номером : 24:46:0000000:1055 :**

<b>№ п/п</b>	<b>Наименование характеристики</b>	<b>Значение характеристики</b>
<b>1</b>	<b>2</b>	<b>3</b>
5.1.	Сведения о местоположении здания, сооружения, объекта незавершенного строительства (при отсутствии адреса) в структурированном в соответствии с федеральной информационной адресной системой виде	Российская Федерация, Красноярский край, город Дивногорск, село Овсянка, дом 4
5.2.	Дополнительные сведения о местоположении	-
6.	Иные сведения	-

**3. Пояснения к сведениям об объекте недвижимости с кадастровым номером 24:46:0000000:1055 :**

1.	-
----	---

**Описание местоположения зданий, сооружений,  
объектов незавершенного строительства на земельном участке**

**1. Сведения о характерных точках контура объекта недвижимости  
с кадастровым номером : 24:46:2002008:27 :**

Система координат МСК-167

Зона № 4

Обозначение характерных точек контура	Содержатся в Едином государственном реестре недвижимости			Определены в ходе выполнения комплексных кадастровых работ			Метод опреде ления коор динат	Формулы, примененные для расчета средней квадратической погрешности определения координат характерных точек (Mt), м, с подставленными в такие формулы значениями и итоговые (вычисленные) значения Mt, м
	Координаты, м		Ради ус, м	Координаты, м		Ради ус, м		
	X	Y	R	X	Y	R		
1	2	3	4	5	6	7	8	9
н170	-	-	-	625693.35	78888.17	-	Метод спутниковых геодезических измерений (определений)	0.10
н180	-	-	-	625693.83	78889.58	-	Метод спутниковых геодезических измерений (определений)	0.10
н190	-	-	-	625697.29	78888.35	-	Метод спутниковых геодезических измерений (определений)	0.10
н200	-	-	-	625699.74	78896.41	-	Метод спутниковых геодезических измерений (определений)	0.10
н210	-	-	-	625696.76	78897.31	-	Метод спутниковых геодезических измерений (определений)	0.10
н220	-	-	-	625697.39	78899.35	-	Метод спутниковых геодезических измерений (определений)	0.10
н230	-	-	-	625686.65	78902.96	-	Метод спутниковых геодезических измерений (определений)	0.10
н240	-	-	-	625686.06	78900.83	-	Метод спутниковых геодезических измерений (определений)	0.10
н250	-	-	-	625683.82	78901.45	-	Метод спутниковых геодезических измерений (определений)	0.10

**1. Сведения о характерных точках контура объекта недвижимости с кадастровым номером : 24:46:2002008:27 :**

Система координат МСК-167

Зона № 4

Обозначение характерных точек контура	Содержатся в Едином государственном реестре недвижимости			Определены в ходе выполнения комплексных кадастровых работ			Метод определения координат	Формулы, примененные для расчета средней квадратической погрешности определения координат характерных точек (Mt), м, с подставленными в такие формулы значениями и итоговые (вычисленные) значения Mt, м
	Координаты, м		Радиус, м	Координаты, м		Радиус, м		
	X	Y	R	X	Y	R		
1	2	3	4	5	6	7	8	9
н260	-	-	-	625682.82	78897.89	-	Метод спутниковых геодезических измерений (определений)	0.10
н270	-	-	-	625684.91	78897.31	-	Метод спутниковых геодезических измерений (определений)	0.10
н280	-	-	-	625683.16	78891.64	-	Метод спутниковых геодезических измерений (определений)	0.10
н170	-	-	-	625693.35	78888.17	-	Метод спутниковых геодезических измерений (определений)	0.10

**2. Сведения о характеристиках объекта недвижимости с кадастровым номером : 24:46:2002008:27 :**

№ п/п	Наименование характеристики	Значение характеристики
1	2	3
1.	Вид объекта недвижимости	здание
2.	Ранее присвоенный государственный учетный номер (инвентарный) здания, сооружения, объекта незавершенного строительства	-
3.	Кадастровый номер земельного участка (земельных участков), в границах которого (которых) расположены здание, сооружение, объект незавершенного строительства	24:46:2002008:4
4.	Уникальный учетный номер кадастрового квартала, в границах которого расположены здание, сооружение, объект незавершенного строительства	24:46:2002008
5.	Адрес здания, сооружения, объекта незавершенного строительства	-
5.1.	Сведения о местоположении здания, сооружения, объекта незавершенного строительства (при отсутствии адреса) в структурированном в соответствии с федеральной информационной адресной системой виде	Российская Федерация, Красноярский край, город Дивногорск, село Овсянка, дом 1
5.2.	Дополнительные сведения о местоположении	-
6.	Иные сведения	-

**3. Пояснения к сведениям об объекте недвижимости с кадастровым номером 24:46:2002008:27 :**

1.

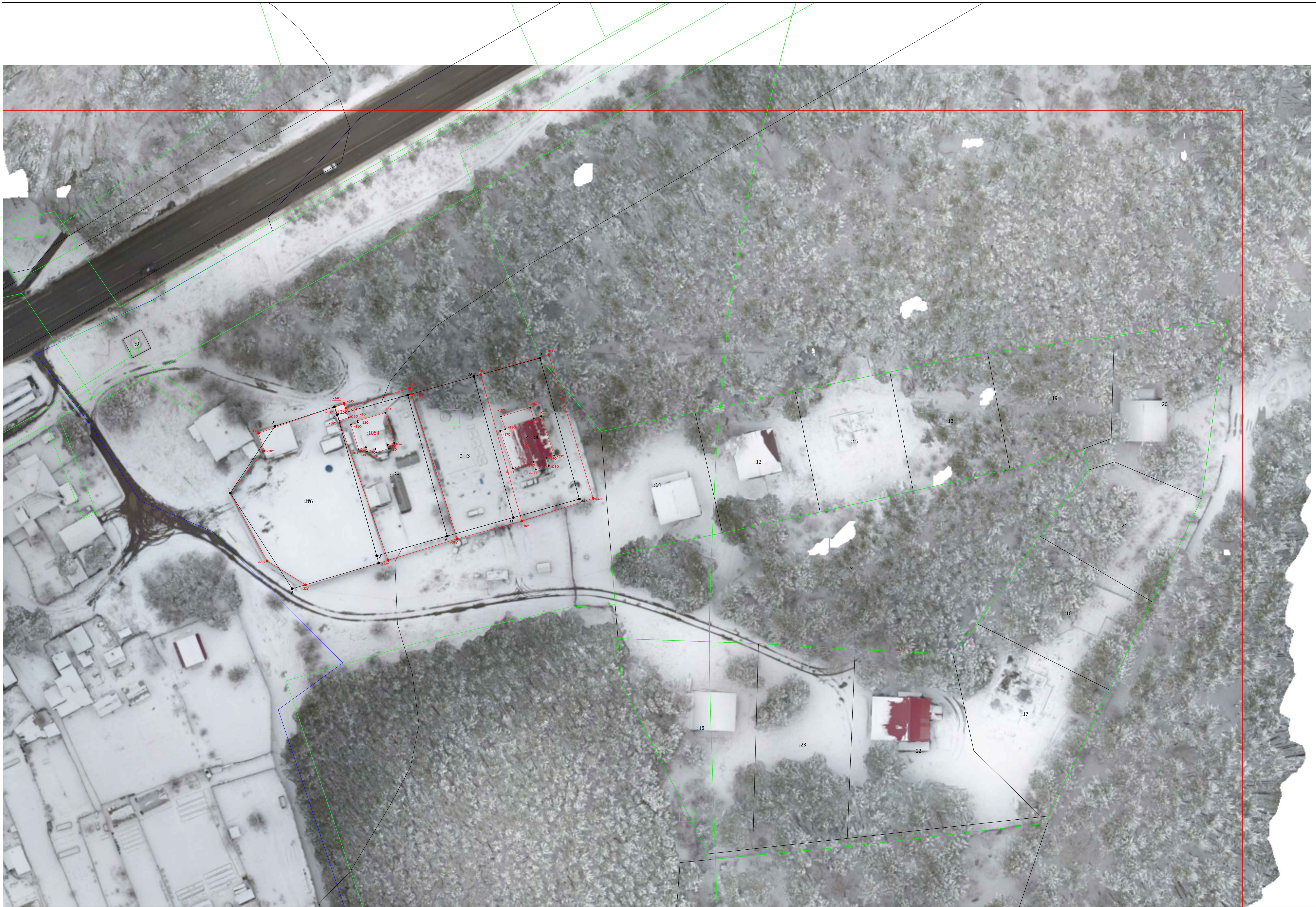
-



## Схема геодезических построений

- - Характерная точка границы земельного участка, сведения ЕГРН о которой соответствуют требованиям, установленным в соответствии с частью 13 статьи 22 Федерального закона от 13 июля 2015 г. N 218-ФЗ "О государственной регистрации недвижимости"
- - Характерная точка контура здания, сооружения, объекта незавершенного строительства
- - Характерная точка границы, сведения о которой позволяют однозначно определить ее положение на местности
- 1 - Обозначение характерной точки, местоположение которой не изменилось или было уточнено
- 2 - Обозначение ликвидируемой характерной точки
- n10 - Обозначение новой характерной точки
- :1054 - Уточняемое здание
- - Часть контура, образованного проекцией вновь образованного наземного конструктивного элемента здания, сооружения, объекта незавершенного строительства
- - Граница здания
- - Часть границы, сведения ЕГРН о которой позволяют однозначно определить ее положение на местности
- - Пункт геодезической сети специального назначения, созданной в соответствии с законодательством Российской Федерации о геодезии и картографии
- - Характерная точка границы земельного участка, сведения о которой отсутствуют в ЕГРН, местоположение которой определено при кадастровых работах (новая характерная точка)
- - Направления геодезических построений при определении координат характерных точек границ земельного участка
- Коммунар -

Схема границ земельных участков



Масштаб 1:500

Условные обозначения

- - Часть границы, местоположение которой определено при выполнении кадастровых работ
- - Характерная точка границы земельного участка, сведения ЕГРН о которой соответствуют требованиям, установленным в соответствии с частью 13 статьи 22 Федерального закона от 13 июля 2015 г. N 218-ФЗ "О государственной регистрации недвижимости"
- - Характерная точка контура здания, сооружения, объекта незавершенного строительства
- - Характерная точка границы, сведения о которой позволяют однозначно определить ее положение на местности
- 1 - Обозначение характерной точки, местоположение которой не изменилось или было уточнено
- 2 - Обозначение ликвидируемой характерной точки
- н10 - Обозначение новой характерной точки

Схема границ земельных участков

- :1 - Кадастровый номер земельного участка
- Часть контура, образованного проекцией вновь образованного наземного конструктивного элемента здания, сооружения, объекта незавершенного строительства
- Граница здания
- Часть границы, сведения ЕГРН о которой позволяют однозначно определить ее положение на местности
- Граница кадастрового квартала
- Граница зоны с особыми условиями
- - Характерная точка границы земельного участка, сведения о которой отсутствуют в ЕГРН, местоположение которой определено при кадастровых работах (новая характерная точка)
- :1054 - Уточняемое здание
- - Пункт геодезической сети специального назначения, созданной в соответствии с законодательством Российской Федерации о геодезии и картографии