

КАРТА-ПЛАН ТЕРРИТОРИИ

Пояснительная записка

1. Сведения о территории выполнения комплексных кадастровых работ: 24:46:0102004

(наименование субъекта Российской Федерации, муниципального образования, населенного пункта, уникальные учетные номера кадастровых кварталов, иные сведения, позволяющие определить местоположение территории, на которой выполняются комплексные кадастровые работы, например, наименование садоводческого или огороднического некоммерческого товарищества, гаражного кооператива, элемента планировочной структуры)

2. Основания выполнения комплексных кадастровых работ:

Наименование, дата и номер документа, на основании которого выполняются комплексные кадастровые работы: Муниципальный контракт, "11" марта 2024 г. , Ф.2024.741

3. Дата подготовки карты-плана территории: "10" апреля 2024 г.

4. Сведения о заказчике(ах) комплексных кадастровых работ:

В отношении юридического лица, органа местного самоуправления муниципального района, муниципального округа или городского округа либо уполномоченного исполнительного органа государственной власти субъекта Российской Федерации:

полное или сокращенное (в случае, если имеется) наименование: Администрация города Дивногорска
основной государственный регистрационный номер: 1022401254721
идентификационный номер налогоплательщика: 2446002640

В отношении физического лица или представителя физических или юридических лиц:

фамилия, имя, отчество (последнее - при наличии): -
страховой номер индивидуального лицевого счета в системе обязательного пенсионного страхования Российской Федерации (СНИЛС): -

Наименование и реквизиты документа, подтверждающие полномочия представителя заказчика(ов) комплексных кадастровых работ: -

Адрес электронной почты (для направления уведомления о результатах внесения сведений в Единый государственный реестр недвижимости): cnk35@list.ru

5. Сведения об исполнителе комплексных кадастровых работ:

Полное или сокращенное (в случае, если имеется) наименование и адрес юридического лица, с которым заключен государственный или муниципальный контракт либо договор подряда на выполнение комплексных кадастровых работ: ООО "ЦНК"

Фамилия, имя, отчество кадастрового инженера (последнее - при наличии): Ганичева Екатерина Вячеславовна и основной государственный регистрационный номер кадастрового инженера индивидуального предпринимателя (ОГРНИП): -

Страховой номер индивидуального лицевого счета в системе обязательного пенсионного страхования Российской Федерации (СНИЛС) кадастрового инженера: 140-905-623 39

Уникальный реестровый номер кадастрового инженера в реестре саморегулируемой организации кадастровых инженеров и дата внесения сведений о физическом лице в такой реестр: 2058, 2020-03-17

Полное или (в случае, если имеется) сокращенное наименование саморегулируемой организации кадастровых инженеров, членом которой является кадастровый инженер: Ассоциация СРО "Гильдия кадастровых инженеров"

Контактный телефон: +79115017616

Почтовый адрес и адрес электронной почты, по которым осуществляется связь с кадастровым инженером: город Вологда, улица Карла Маркса, 56а, 17 e-ganicheva@bk.ru

6. Перечень документов, использованных при подготовке карты-плана территории					
№ п/п	Реквизиты документа				
	Вид	Дата	Номер	Наименование	Иные сведения
1	2	3	4	5	6
1	Кадастровый план территории	07.02.2024	КУВИ-001/2024-38822552	Кадастровый план территории кадастрового квартала 24:46:0102004	-
2	ПРОЧИЕ	29.11.2012	28-176-ГС	Правила землепользования и застройки	-
3	Кадастровая выписка	09.04.2024	КУВИ-001/2024-101400382	Выписка из Единого государственного реестра недвижимости об объекте недвижимости с кадастровым номером 24:46:0102004:1095	-
4	Кадастровая выписка	09.04.2024	КУВИ-001/2024-101384989	Выписка из Единого государственного реестра недвижимости об объекте недвижимости с кадастровым номером 24:46:0000000:2413	-
5	Кадастровая выписка	09.04.2024	КУВИ-001/2024-101364389	Выписка из Единого государственного реестра недвижимости об объекте недвижимости с кадастровым номером 24:46:0000000:13041	-
6	Кадастровая выписка	10.04.2024	КУВИ-001/2024-102587340	Выписка из Единого государственного реестра недвижимости об объекте недвижимости с кадастровым номером 24:46:0000000:5650	-
7	Кадастровая выписка	10.04.2024	КУВИ-001/2024-102412781	Выписка из Единого государственного реестра недвижимости об объекте недвижимости с кадастровым номером 24:46:0000000:5651	-
8	Кадастровая выписка	10.04.2024	КУВИ-001/2024-102587876	Выписка из Единого государственного реестра недвижимости об объекте недвижимости с кадастровым номером 24:46:0000000:6607	-
9	Кадастровая выписка	10.04.2024	КУВИ-001/2024-102589877	Выписка из Единого государственного реестра недвижимости об объекте недвижимости с кадастровым номером 24:46:0000000:6241	-
7. Пояснения к карте-плану территории					
<p>1. Сведения об уточняемых земельных участках. Сведения об уточняемых земельных участках, необходимые для исправления реестровых ошибок в сведениях о местоположении их границ. При выполнении комплексных кадастровых работ площади уточняемых земельных участков определялись с учетом требований законодательства: фактическая площадь земельного участка, не должна быть больше площади, сведения о которой относительно этого земельного участка содержатся в Едином государственном реестре недвижимости, более чем на величину предельного минимального размера земельного участка, установленного в соответствии с федеральным законом для земель соответствующего целевого назначения и разрешенного использования; фактическая площадь земельного участка, не должна быть меньше площади земельного участка, сведения о которой относительно этого земельного участка содержатся в Едином государственном реестре недвижимости, более чем на десять процентов. Согласно правилам землепользования и застройки городского округа города Дивногорска территория кадастрового квартала 24:46:0102004 расположена в территориальных зонах: Территориальная зона – «Ж-1» - зона «Жилая усадебной застройки». Площадь приусадебных земельных участков – от 400 до 2000 кв. м, включая площадь застройки, на одну квартиру; Территориальная зона – «Ж-7» – зона «Жилая многоэтажная застройка». Правила землепользования и застройки города Дивногорска утверждены Решением Дивногорского городского Совета депутатов от 29.11.2012 № 28-176-ГС. По сведениям Единого государственного реестра недвижимости на территории кадастрового квартала 24:46:0102004 расположено 67 ранее учтенных земельных участков, границы которых были проанализированы при проведении комплексных кадастровых работ. После проведения спутниково-геодезической съёмки и анализа границ участков было выявлено следующее. В отношении 9 земельных участков были проведены комплексные кадастровые работы и установлены их границы по их фактическому использованию. В отношении 56 земельных участков комплексные кадастровые работы не проводятся, так как их границы, внесенные в ЕГРН, соответствуют фактическому использованию. Было выявлено несоответствие фактического местоположения</p>					

7. Пояснения к карте-плану территории

границ земельных участков с кадастровыми номерами 24:46:0102004:1033, 24:46:0102004:1047, 24:46:0102004:1060, 24:46:0102004:1073, 24:46:0102004:1046, 24:46:0102004:1050 сведениям об их границах, которые содержатся в ЕГРН. Данное несоответствие квалифицируется в качестве реестровой ошибки, которая допущена лицом, ранее осуществлявшим кадастровые работы в отношении указанных земельных участков. В отношении остальных земельных участков комплексные кадастровые работы не проводятся, так как границы земельных участков, внесенные в ЕГРН, соответствуют фактическому использованию. Обоснование реестровой ошибки по каждому исправляемому земельному участку прописано отдельно в настоящем карте-плане территории в пояснениях к сведениям о земельных участках. Земельные участки с кадастровыми номерами 24:46:0102004:1045 находится за границей кадастрового квартала 24:46:0102004, исключены из комплексных кадастровых работ.

2. В карту-план территории включены координаты характерных точек контуров зданий, сооружений, объектов незавершенного строительства, которые представляют замкнутую линию, образуемую проекцией внешних границ ограждающих конструкций такого здания, сооружения, объекта незавершенного строительства на горизонтальную плоскость, проходящую на уровне примыкания такого здания, сооружения, объекта незавершенного строительства к поверхности земли. В соответствии с пунктом 3 части 1 статьи 42.1 Федерального закона от 24.07.2007 N 221-ФЗ "О кадастровой деятельности" объектами комплексных кадастровых работ являются здания, сооружения, а также объекты незавершенного строительства, права на которые зарегистрированы в установленном Федеральным законом от 13.07.2015 года N 218-ФЗ "О государственной регистрации недвижимости" порядке. Согласно сведениям Единого государственного реестра недвижимости на территории кадастрового квартала 24:46:0102004 расположено 48 объектов капитального строительства. В ходе комплексных кадастровых работ уточнено местоположение 31 объектов капитального строительства. В отношении 13 объектов капитального строительства комплексные кадастровые работы не проводятся, так как границы объектов капитального строительства, внесенные в ЕГРН, соответствуют фактическому использованию. Было выявлено несоответствие фактического местоположения границы объекта капитального строительства с кадастровым номером: 24:46:0102004:1095, 24:46:0102004:1948, 24:46:0102004:1947 сведениям об их границах, которые содержатся в ЕГРН. Данное несоответствие квалифицируется в качестве реестровой ошибки, которая допущена лицом, ранее осуществлявшим кадастровые работы в отношении указанного здания. Объекты капитального строительства с кадастровыми номерами 24:46:0000000:5650, 24:46:0000000:13041, 24:46:0000000:2413, 24:46:0000000:6607, 24:46:0000000:5651, 24:46:0000000:6241 расположены в пределах границ кадастрового квартала 24:46:0102004. Сведения о таких объектах недвижимости включены в карту – план территории, так как в данном случае они являются объектами ККР. Объект капитального строительства с кадастровым номером: 24:46:0102004:1439 подлежит снятию с государственного кадастрового учета, так как он является дублем объекта капитального строительства с кадастровым номером: 24:46:0000000:5651. Объект капитального строительства с кадастровым номером: 24:46:0000000:6197 подлежит снятию с государственного кадастрового учета, так как он является дублем объекта капитального строительства с кадастровым номером: 24:46:0000000:13041. 5 объектов недвижимости с кадастровыми номерами: 24:46:0000000:11625, 24:46:0000000:11707, 24:46:0000000:11716, 24:46:0000000:11717, 24:46:0000000:11718 являются сооружениями, поэтому исключены из комплексных кадастровых работ.

Сведения о пунктах геодезической сети и средствах измерений

1. Сведения о пунктах геодезической сети:

№ п/п	Вид геодезической сети	Название пункта геодезической сети и тип знака	Система координат пункта геодезической сети	Координаты пункта, м		Дата обследования "01" апреля 2024 г.		
						Сведения о состоянии		
				Х	У	наружного знака пункта	центра пункта	марки центра пункта
1	2	3	4	5	6	7	8	9
1	ггс, 2	Еловая, пир.	-	643940.65	79297.59	Отсутствует	Сохранился	Отсутствует
2	ггс, 2	Бугач, сигн.	-	635597.44	94689.09	Отсутствует	Сохранился	Отсутствует
3	ггс, 2	Камасинская, сигн.	-	625906.73	128889.14	Отсутствует	Сохранился	Отсутствует

2. Сведения об использованных средствах измерений

№ п/п	Наименование и обозначение типа средства измерений - прибора (инструмента, аппаратуры)	Заводской или серийный номер средства измерений	Реквизиты свидетельства о поверке прибора (инструмента, аппаратуры) и (или) срок действия поверки
1	2	3	4
1	Аппаратура геодезическая	SC11654251	С-ГКФ/26-01-2023/218039152

Сведения об уточняемых земельных участках

1. Сведения о характерных точках границы уточняемого земельного участка с кадастровым номером 24:46:0102004:1 :

Система координат МСК-167, Зона 4

Зона № 4

Обозначение характерных точек границ	Координаты, м				Метод определения координат	Формулы, примененные для расчета средней квадратической погрешности определения координат характерных точек границ (M _t), с подставленными в такие формулы значениями и итоговые (вычисленные) значения M _t , м	Описание закрепления точки
	содержатся в Едином государственном реестре недвижимости		определены в результате выполнения комплексных работ кадастровых работ				
	X	Y	X	Y			
1	2	3	4	5	6	7	8
н1У	-	-	626313.58	67971.95	Метод спутниковых геодезических измерений (определений)	0.1	-
н2У	-	-	626319.57	67972.31	Метод спутниковых геодезических измерений (определений)	0.1	-
н3У	-	-	626323.56	67972.55	Метод спутниковых геодезических измерений (определений)	0.1	-
н4У	-	-	626323.85	67969.07	Метод спутниковых геодезических измерений (определений)	0.1	-
н5У	-	-	626313.82	67968.55	Метод спутниковых геодезических измерений (определений)	0.1	-
н1У	-	-	626313.58	67971.95	Метод спутниковых геодезических измерений (определений)	0.1	-

2. Сведения о частях границ уточняемого земельного участка с кадастровым номером 24:46:0102004:1 :

Обозначение части границ		Горизонтальное проложение (S), м	Описание прохождения части границ	Сведения о согласовании местоположения границ (согласовано/спорное)
от т.	до т.			
1	2	3	4	5
н1У	н2У	6.00	-	-
н2У	н3У	4.00	-	-
н3У	н4У	3.49	-	-
н4У	н5У	10.04	-	-
н5У	н1У	3.41	-	-

3. Сведения о характеристиках уточняемого земельного участка с кадастровым номером 24:46:0102004:1 :		
№ п/п	Наименование характеристики земельного участка	Значение характеристики
1	2	3
1.	Адрес земельного участка	-
1.1.	Сведения о местоположении земельного участка (при отсутствии адреса) в структурированном в соответствии с федеральной информационной адресной системой виде	Российская Федерация, Красноярский край, город Дивногорск
1.2.	Дополнительные сведения о местоположении земельного участка	Российская Федерация
2.	Площадь земельного участка \pm величина погрешности определения (вычисления) площади ($P \pm \Delta P$), м ²	35 ± 2
3.	Формула, примененная для вычисления предельной погрешности определения площади земельного участка, с подставленными значениями и итоговые (вычисленные) значения (ΔP), м ²	$\Delta P = 3.5 * M_t * \sqrt{P}$
4.	Площадь земельного участка согласно сведениям Единого государственного реестра недвижимости (Р _{кад}), м ²	33
5.	Оценка расхождения Р и Р _{кад} (Р - Р _{кад}), м ²	2
6.	Предельные минимальный и максимальный размеры земельного участка (Р _{мин} и Р _{макс}), м ²	600 2000
7.	Вид (виды) разрешенного использования	-
7.1.	Дополнительные сведения об использовании земельного участка	-
8.	Кадастровый или иной государственный учетный номер (инвентарный) здания, сооружения, объекта незавершенного строительства, расположенного на земельном участке	-
9.	Сведения о земельных участках (землях общего пользования, территории общего пользования), посредством которых обеспечивается доступ	Земли общего пользования
10.	Иные сведения	-
4. Пояснения к сведениям об уточняемом земельном участке с кадастровым номером 24:46:0102004:1 :		
1.	-	

Сведения об уточняемых земельных участках

1. Сведения о характерных точках границы уточняемого земельного участка с кадастровым номером 24:46:0102004:1043 :

Система координат МСК-167, Зона 4					Зона № 4		
Обозначение характерных точек границ	Координаты, м				Метод определения координат	Формулы, примененные для расчета средней квадратической погрешности определения координат характерных точек границ (M _t), с подставленными в такие формулы значениями и итоговые (вычисленные) значения M _t , м	Описание закрепления точки
	содержатся в Едином государственном реестре недвижимости		определены в результате выполнения комплексных кадастровых работ				
	X	Y	X	Y			
1	2	3	4	5	6	7	8
н6У	-	-	626322.90	67912.93	Метод спутниковых геодезических измерений (определений)	0.1	-
н7У	-	-	626332.82	67913.70	Метод спутниковых геодезических измерений (определений)	0.1	-
н8У	-	-	626332.55	67917.01	Метод спутниковых геодезических измерений (определений)	0.1	-
н9У	-	-	626322.65	67916.24	Метод спутниковых геодезических измерений (определений)	0.1	-
н6У	-	-	626322.90	67912.93	Метод спутниковых геодезических измерений (определений)	0.1	-

2. Сведения о частях границ уточняемого земельного участка с кадастровым номером 24:46:0102004:1043 :

Обозначение части границ		Горизонтальное проложение (S), м	Описание прохождения части границ	Сведения о согласовании местоположения границ (согласовано/спорное)
от т.	до т.			
1	2	3	4	5
н6У	н7У	9.95	-	-
н7У	н8У	3.32	-	-
н8У	н9У	9.93	-	-
н9У	н6У	3.32	-	-

3. Сведения о характеристиках уточняемого земельного участка с кадастровым номером 24:46:0102004:1043 :

№ п/п	Наименование характеристики земельного участка	Значение характеристики
1	2	3
1.	Адрес земельного участка	-

3. Сведения о характеристиках уточняемого земельного участка с кадастровым номером 24:46:0102004:1043 :		
№ п/п	Наименование характеристики земельного участка	Значение характеристики
1	2	3
1.1.	Сведения о местоположении земельного участка (при отсутствии адреса) в структурированном в соответствии с федеральной информационной адресной системой виде	Российская Федерация, Красноярский край, город Дивногорск
1.2.	Дополнительные сведения о местоположении земельного участка	Российская Федерация
2.	Площадь земельного участка \pm величина погрешности определения (вычисления) площади ($P \pm \Delta P$), м2	33 ± 2
3.	Формула, примененная для вычисления предельной погрешности определения площади земельного участка, с подставленными значениями и итоговые (вычисленные) значения (ΔP), м2	$\Delta P = 3.5 * M_t * \sqrt{P}$
4.	Площадь земельного участка согласно сведениям Единого государственного реестра недвижимости (Ркад), м2	33
5.	Оценка расхождения P и $P_{кад}$ ($P - P_{кад}$), м2	-
6.	Предельные минимальный и максимальный размеры земельного участка ($R_{мин}$ и $R_{макс}$), м2	600 2000
7.	Вид (виды) разрешенного использования	-
7.1.	Дополнительные сведения об использовании земельного участка	-
8.	Кадастровый или иной государственный учетный номер (инвентарный) здания, сооружения, объекта незавершенного строительства, расположенного на земельном участке	24:46:0102004:1948
9.	Сведения о земельных участках (землях общего пользования, территории общего пользования), посредством которых обеспечивается доступ	Земли общего пользования
10.	Иные сведения	-
4. Пояснения к сведениям об уточняемом земельном участке с кадастровым номером 24:46:0102004:1043 :		
1.	-	

Сведения об уточняемых земельных участках

1. Сведения о характерных точках границы уточняемого земельного участка с кадастровым номером 24:46:0102004:1061 :

Система координат МСК-167, Зона 4					Зона № 4		
Обозначение характерных точек границ	Координаты, м				Метод определения координат	Формулы, примененные для расчета средней квадратической погрешности определения координат характерных точек границ (M _t), с подставленными в такие формулы значениями и итоговые (вычисленные) значения M _t , м	Описание закрепления точки
	содержатся в Едином государственном реестре недвижимости		определены в результате выполнения комплексных кадастровых работ				
	X	Y	X	Y			
1	2	3	4	5	6	7	8
н10У	-	-	626403.24	67813.95	Метод спутниковых геодезических измерений (определений)	0.1	-
н11У	-	-	626404.59	67818.61	Метод спутниковых геодезических измерений (определений)	0.1	-
н12У	-	-	626412.79	67816.22	Метод спутниковых геодезических измерений (определений)	0.1	-
н13У	-	-	626415.12	67815.54	Метод спутниковых геодезических измерений (определений)	0.1	-
н14У	-	-	626413.74	67810.95	Метод спутниковых геодезических измерений (определений)	0.1	-
н15У	-	-	626411.47	67811.60	Метод спутниковых геодезических измерений (определений)	0.1	-
н10У	-	-	626403.24	67813.95	Метод спутниковых геодезических измерений (определений)	0.1	-

2. Сведения о частях границ уточняемого земельного участка с кадастровым номером 24:46:0102004:1061 :

Обозначение части границ		Горизонтальное проложение (S), м	Описание прохождения части границ	Сведения о согласовании местоположения границ (согласовано/спорное)
от т.	до т.			
1	2	3	4	5
н10У	н11У	4.85	-	-
н11У	н12У	8.54	-	-
н12У	н13У	2.43	-	-
н13У	н14У	4.79	-	-

2. Сведения о частях границ уточняемого земельного участка с кадастровым номером 24:46:0102004:1061 :				
Обозначение части границ		Горизонтальное проложение (S), м	Описание прохождения части границ	Сведения о согласовании местоположения границ (согласовано/спорное)
от т.	до т.			
1	2	3	4	5
н14У	н15У	2.36	-	-
н15У	н10У	8.56	-	-
3. Сведения о характеристиках уточняемого земельного участка с кадастровым номером 24:46:0102004:1061 :				
№ п/п	Наименование характеристики земельного участка		Значение характеристики	
1	2		3	
1.	Адрес земельного участка		-	
1.1.	Сведения о местоположении земельного участка (при отсутствии адреса) в структурированном в соответствии с федеральной информационной адресной системой виде		Российская Федерация, Красноярский край, город Дивногорск, улица Школьная, гараж 3	
1.2.	Дополнительные сведения о местоположении земельного участка		Российская Федерация	
2.	Площадь земельного участка \pm величина погрешности определения (вычисления) площади ($P \pm \Delta P$), м ²		53 \pm 3	
3.	Формула, примененная для вычисления предельной погрешности определения площади земельного участка, с подставленными значениями и итоговые (вычисленные) значения (ΔP), м ²		$\Delta P = 3.5 * M_t * \sqrt{P}$	
4.	Площадь земельного участка согласно сведениям Единого государственного реестра недвижимости (Ркад), м ²		53	
5.	Оценка расхождения P и Ркад (P - Ркад), м ²		-	
6.	Предельные минимальный и максимальный размеры земельного участка (Рмин и Рмакс), м ²		600 2000	
7.	Вид (виды) разрешенного использования		-	
7.1.	Дополнительные сведения об использовании земельного участка		-	
8.	Кадастровый или иной государственный учетный номер (инвентарный) здания, сооружения, объекта незавершенного строительства, расположенного на земельном участке		24:46:0102004:1440	
9.	Сведения о земельных участках (землях общего пользования, территории общего пользования), посредством которых обеспечивается доступ		Земли общего пользования	
10.	Иные сведения		-	
4. Пояснения к сведениям об уточняемом земельном участке с кадастровым номером 24:46:0102004:1061 :				
1.	-			

Сведения об уточняемых земельных участках

1. Сведения о характерных точках границы уточняемого земельного участка с кадастровым номером 24:46:0102004:1062 :

Система координат МСК-167, Зона 4					Зона № 4		
Обозначение характерных точек границ	Координаты, м				Метод определения координат	Формулы, примененные для расчета средней квадратической погрешности определения координат характерных точек границ (M _t), с подставленными в такие формулы значениями и итоговые (вычисленные) значения M _t , м	Описание закрепления точки
	содержатся в Едином государственном реестре недвижимости		определены в результате выполнения комплексных работ кадастровых работ				
	X	Y	X	Y			
1	2	3	4	5	6	7	8
н16У	-	-	626330.19	67948.51	Метод спутниковых геодезических измерений (определений)	0.1	-
н17У	-	-	626329.96	67951.58	Метод спутниковых геодезических измерений (определений)	0.1	-
н18У	-	-	626319.94	67950.82	Метод спутниковых геодезических измерений (определений)	0.1	-
н19У	-	-	626320.17	67947.75	Метод спутниковых геодезических измерений (определений)	0.1	-
н16У	-	-	626330.19	67948.51	Метод спутниковых геодезических измерений (определений)	0.1	-

2. Сведения о частях границ уточняемого земельного участка с кадастровым номером 24:46:0102004:1062 :

Обозначение части границ		Горизонтальное проложение (S), м	Описание прохождения части границ	Сведения о согласовании местоположения границ (согласовано/спорное)
от т.	до т.			
1	2	3	4	5
н16У	н17У	3.08	-	-
н17У	н18У	10.05	-	-
н18У	н19У	3.08	-	-
н19У	н16У	10.05	-	-

3. Сведения о характеристиках уточняемого земельного участка с кадастровым номером 24:46:0102004:1062 :

№ п/п	Наименование характеристики земельного участка	Значение характеристики
1	2	3
1.	Адрес земельного участка	-

3. Сведения о характеристиках уточняемого земельного участка с кадастровым номером 24:46:0102004:1062 :		
№ п/п	Наименование характеристики земельного участка	Значение характеристики
1	2	3
1.1.	Сведения о местоположении земельного участка (при отсутствии адреса) в структурированном в соответствии с федеральной информационной адресной системой виде	Российская Федерация, Красноярский край, город Дивногорск, улица Бориса Полевого, гараж 24
1.2.	Дополнительные сведения о местоположении земельного участка	Российская Федерация
2.	Площадь земельного участка \pm величина погрешности определения (вычисления) площади ($P \pm \Delta P$), м ²	31 ± 2
3.	Формула, примененная для вычисления предельной погрешности определения площади земельного участка, с подставленными значениями и итоговые (вычисленные) значения (ΔP), м ²	$\Delta P = 3.5 * M_t * \sqrt{P}$
4.	Площадь земельного участка согласно сведениям Единого государственного реестра недвижимости (Ркад), м ²	33
5.	Оценка расхождения Р и Ркад ($P - P_{кад}$), м ²	2
6.	Предельные минимальный и максимальный размеры земельного участка (Рмин и Рмакс), м ²	600 2000
7.	Вид (виды) разрешенного использования	-
7.1.	Дополнительные сведения об использовании земельного участка	-
8.	Кадастровый или иной государственный учетный номер (инвентарный) здания, сооружения, объекта незавершенного строительства, расположенного на земельном участке	24:46:0000000:6241
9.	Сведения о земельных участках (землях общего пользования, территории общего пользования), посредством которых обеспечивается доступ	Земли общего пользования
10.	Иные сведения	-
4. Пояснения к сведениям об уточняемом земельном участке с кадастровым номером 24:46:0102004:1062 :		
1.	-	

Сведения об уточняемых земельных участках

1. Сведения о характерных точках границы уточняемого земельного участка с кадастровым номером 24:46:0102004:1064 :

Система координат МСК-167, Зона 4

Зона № 4

Обозначение характерных точек границ	Координаты, м				Метод определения координат	Формулы, примененные для расчета средней квадратической погрешности определения координат характерных точек границ (M _t), с подставленными в такие формулы значениями и итоговые (вычисленные) значения M _t , м	Описание закрепления точки
	содержатся в Едином государственном реестре недвижимости		определены в результате выполнения комплексных кадастровых работ				
	X	Y	X	Y			
1	2	3	4	5	6	7	8
н20У	-	-	626313.09	67979.25	Метод спутниковых геодезических измерений (определений)	0.1	-
н21У	-	-	626313.36	67975.59	Метод спутниковых геодезических измерений (определений)	0.1	-
н22У	-	-	626323.34	67976.19	Метод спутниковых геодезических измерений (определений)	0.1	-
н23У	-	-	626325.91	67976.40	Метод спутниковых геодезических измерений (определений)	0.1	-
н24У	-	-	626325.63	67980.23	Метод спутниковых геодезических измерений (определений)	0.1	-
н25У	-	-	626324.09	67980.12	Метод спутниковых геодезических измерений (определений)	0.1	-
н20У	-	-	626313.09	67979.25	Метод спутниковых геодезических измерений (определений)	0.1	-

2. Сведения о частях границ уточняемого земельного участка с кадастровым номером 24:46:0102004:1064 :

Обозначение части границ		Горизонтальное проложение (S), м	Описание прохождения части границ	Сведения о согласовании местоположения границ (согласовано/спорное)
от т.	до т.			
1	2	3	4	5
н20У	н21У	3.67	-	-
н21У	н22У	10.00	-	-
н22У	н23У	2.58	-	-
н23У	н24У	3.84	-	-

2. Сведения о частях границ уточняемого земельного участка с кадастровым номером 24:46:0102004:1064 :				
Обозначение части границ		Горизонтальное проложение (S), м	Описание прохождения части границ	Сведения о согласовании местоположения границ (согласовано/спорное)
от т.	до т.			
1	2	3	4	5
н24У	н25У	1.54	-	-
н25У	н20У	11.03	-	-
3. Сведения о характеристиках уточняемого земельного участка с кадастровым номером 24:46:0102004:1064 :				
№ п/п	Наименование характеристики земельного участка		Значение характеристики	
1	2		3	
1.	Адрес земельного участка		-	
1.1.	Сведения о местоположении земельного участка (при отсутствии адреса) в структурированном в соответствии с федеральной информационной адресной системой виде		Российская Федерация, Красноярский край, город Дивногорск, улица Бориса Полевого, гараж 17	
1.2.	Дополнительные сведения о местоположении земельного участка		Российская Федерация	
2.	Площадь земельного участка ± величина погрешности определения (вычисления) площади ($P \pm \Delta P$), м ²		48 ± 2	
3.	Формула, примененная для вычисления предельной погрешности определения площади земельного участка, с подставленными значениями и итоговые (вычисленные) значения (ΔP), м ²		$\Delta P = 3.5 * M_t * \sqrt{P}$	
4.	Площадь земельного участка согласно сведениям Единого государственного реестра недвижимости (Ркад), м ²		48	
5.	Оценка расхождения P и Ркад (P - Ркад), м ²		-	
6.	Предельные минимальный и максимальный размеры земельного участка (Рмин и Рмакс), м ²		600 2000	
7.	Вид (виды) разрешенного использования		-	
7.1.	Дополнительные сведения об использовании земельного участка		-	
8.	Кадастровый или иной государственный учетный номер (инвентарный) здания, сооружения, объекта незавершенного строительства, расположенного на земельном участке		-	
9.	Сведения о земельных участках (землях общего пользования, территории общего пользования), посредством которых обеспечивается доступ		Земли общего пользования	
10.	Иные сведения		-	
4. Пояснения к сведениям об уточняемом земельном участке с кадастровым номером 24:46:0102004:1064 :				
1.	-			

Сведения об уточняемых земельных участках

1. Сведения о характерных точках границы уточняемого земельного участка с кадастровым номером 24:46:0102004:1065 :

Система координат МСК-167, Зона 4

Зона № 4

Обозначение характерных точек границ	Координаты, м				Метод определения координат	Формулы, примененные для расчета средней квадратической погрешности определения координат характерных точек границ (M _t), с подставленными в такие формулы значениями и итоговые (вычисленные) значения M _t , м	Описание закрепления точки
	содержатся в Едином государственном реестре недвижимости		определены в результате выполнения комплексных кадастровых работ				
	X	Y	X	Y			
1	2	3	4	5	6	7	8
н26У	-	-	626309.71	67986.79	Метод спутниковых геодезических измерений (определений)	0.1	-
н27У	-	-	626310.00	67983.01	Метод спутниковых геодезических измерений (определений)	0.1	-
н28У	-	-	626312.75	67983.23	Метод спутниковых геодезических измерений (определений)	0.1	-
н29У	-	-	626323.72	67984.12	Метод спутниковых геодезических измерений (определений)	0.1	-
н30У	-	-	626325.11	67984.23	Метод спутниковых геодезических измерений (определений)	0.1	-
н31У	-	-	626324.77	67988.11	Метод спутниковых геодезических измерений (определений)	0.1	-
н32У	-	-	626318.88	67987.53	Метод спутниковых геодезических измерений (определений)	0.1	-
н26У	-	-	626309.71	67986.79	Метод спутниковых геодезических измерений (определений)	0.1	-

2. Сведения о частях границ уточняемого земельного участка с кадастровым номером 24:46:0102004:1065 :

Обозначение части границ		Горизонтальное проложение (S), м	Описание прохождения части границ	Сведения о согласовании местоположения границ (согласовано/спорное)
от т.	до т.			
1	2	3	4	5
н26У	н27У	3.79	-	-

2. Сведения о частях границ уточняемого земельного участка с кадастровым номером 24:46:0102004:1065 :				
Обозначение части границ		Горизонтальное проложение (S), м	Описание прохождения части границ	Сведения о согласовании местоположения границ (согласовано/спорное)
от т.	до т.			
1	2	3	4	5
н27У	н28У	2.76	-	-
н28У	н29У	11.01	-	-
н29У	н30У	1.39	-	-
н30У	н31У	3.89	-	-
н31У	н32У	5.92	-	-
н32У	н26У	9.20	-	-
3. Сведения о характеристиках уточняемого земельного участка с кадастровым номером 24:46:0102004:1065 :				
№ п/п	Наименование характеристики земельного участка	Значение характеристики		
1	2	3		
1.	Адрес земельного участка	-		
1.1.	Сведения о местоположении земельного участка (при отсутствии адреса) в структурированном в соответствии с федеральной информационной адресной системой виде	Российская Федерация, Красноярский край, город Дивногорск, улица Бориса Полевого		
1.2.	Дополнительные сведения о местоположении земельного участка	Российская Федерация		
2.	Площадь земельного участка ± величина погрешности определения (вычисления) площади (P ± ΔP), м2	58 ± 3		
3.	Формула, примененная для вычисления предельной погрешности определения площади земельного участка, с подставленными значениями и итоговые (вычисленные) значения (ΔP), м2	$\Delta P = 3.5 * M_t * \sqrt{P}$		
4.	Площадь земельного участка согласно сведениям Единого государственного реестра недвижимости (P _{кад}), м2	64		
5.	Оценка расхождения P и P _{кад} (P - P _{кад}), м2	6		
6.	Предельные минимальный и максимальный размеры земельного участка (P _{мин} и P _{макс}), м2	600 2000		
7.	Вид (виды) разрешенного использования	-		
7.1.	Дополнительные сведения об использовании земельного участка	-		
8.	Кадастровый или иной государственный учетный номер (инвентарный) здания, сооружения, объекта незавершенного строительства, расположенного на земельном участке	-		
9.	Сведения о земельных участках (землях общего пользования, территории общего пользования), посредством которых обеспечивается доступ	Земли общего пользования		
10.	Иные сведения	-		
4. Пояснения к сведениям об уточняемом земельном участке с кадастровым номером 24:46:0102004:1065 :				
1.	-			

Сведения об уточняемых земельных участках

1. Сведения о характерных точках границы уточняемого земельного участка с кадастровым номером 24:46:0102004:1074 :

Система координат МСК-167, Зона 4

Зона № 4

Обозначение характерных точек границ	Координаты, м				Метод определения координат	Формулы, примененные для расчета средней квадратической погрешности определения координат характерных точек границ (Mт), с подставленными в такие формулы значениями и итоговые (вычисленные) значения Mт, м	Описание закрепления точки
	содержатся в Едином государственном реестре недвижимости		определены в результате выполнения комплексных работ кадастровых работ				
	X	Y	X	Y			
1	2	3	4	5	6	7	8
н33У	-	-	626330.69	67941.85	Метод спутниковых геодезических измерений (определений)	0.1	-
н34У	-	-	626331.76	67941.93	Метод спутниковых геодезических измерений (определений)	0.1	-
н35У	-	-	626331.51	67945.15	Метод спутниковых геодезических измерений (определений)	0.1	-
н36У	-	-	626330.44	67945.07	Метод спутниковых геодезических измерений (определений)	0.1	-
н37У	-	-	626320.43	67944.31	Метод спутниковых геодезических измерений (определений)	0.1	-
н38У	-	-	626320.67	67941.09	Метод спутниковых геодезических измерений (определений)	0.1	-
н33У	-	-	626330.69	67941.85	Метод спутниковых геодезических измерений (определений)	0.1	-

2. Сведения о частях границ уточняемого земельного участка с кадастровым номером 24:46:0102004:1074 :

Обозначение части границ		Горизонтальное проложение (S), м	Описание прохождения части границ	Сведения о согласовании местоположения границ (согласовано/спорное)
от т.	до т.			
1	2	3	4	5
н33У	н34У	1.07	-	-
н34У	н35У	3.23	-	-
н35У	н36У	1.07	-	-
н36У	н37У	10.04	-	-

2. Сведения о частях границ уточняемого земельного участка с кадастровым номером 24:46:0102004:1074 :				
Обозначение части границ		Горизонтальное проложение (S), м	Описание прохождения части границ	Сведения о согласовании местоположения границ (согласовано/спорное)
от т.	до т.			
1	2	3	4	5
н37У	н38У	3.23	-	-
н38У	н33У	10.05	-	-
3. Сведения о характеристиках уточняемого земельного участка с кадастровым номером 24:46:0102004:1074 :				
№ п/п	Наименование характеристики земельного участка		Значение характеристики	
1	2		3	
1.	Адрес земельного участка		-	
1.1.	Сведения о местоположении земельного участка (при отсутствии адреса) в структурированном в соответствии с федеральной информационной адресной системой виде		Российская Федерация, Красноярский край, город Дивногорск, улица Бориса Полевого, гараж 26	
1.2.	Дополнительные сведения о местоположении земельного участка		Российская Федерация	
2.	Площадь земельного участка ± величина погрешности определения (вычисления) площади ($P \pm \Delta P$), м ²		36 ± 2	
3.	Формула, примененная для вычисления предельной погрешности определения площади земельного участка, с подставленными значениями и итоговые (вычисленные) значения (ΔP), м ²		$\Delta P = 3.5 * M_t * \sqrt{P}$	
4.	Площадь земельного участка согласно сведениям Единого государственного реестра недвижимости (Ркад), м ²		38	
5.	Оценка расхождения P и Ркад (P - Ркад), м ²		2	
6.	Предельные минимальный и максимальный размеры земельного участка (Рмин и Рмакс), м ²		600 2000	
7.	Вид (виды) разрешенного использования		-	
7.1.	Дополнительные сведения об использовании земельного участка		-	
8.	Кадастровый или иной государственный учетный номер (инвентарный) здания, сооружения, объекта незавершенного строительства, расположенного на земельном участке		-	
9.	Сведения о земельных участках (землях общего пользования, территории общего пользования), посредством которых обеспечивается доступ		Земли общего пользования	
10.	Иные сведения		-	
4. Пояснения к сведениям об уточняемом земельном участке с кадастровым номером 24:46:0102004:1074 :				
1.	-			

Сведения об уточняемых земельных участках

1. Сведения о характерных точках границы уточняемого земельного участка с кадастровым номером 24:46:0102004:1075 :

Система координат МСК-167, Зона 4

Зона № 4

Обозначение характерных точек границ	Координаты, м				Метод определения координат	Формулы, примененные для расчета средней квадратической погрешности определения координат характерных точек границ (M _t), с подставленными в такие формулы значениями и итоговые (вычисленные) значения M _t , м	Описание закрепления точки
	содержатся в Едином государственном реестре недвижимости		определены в результате выполнения комплексных кадастровых работ				
	X	Y	X	Y			
1	2	3	4	5	6	7	8
н9У	-	-	626322.65	67916.24	Метод спутниковых геодезических измерений (определений)	0.1	-
н8У	-	-	626332.55	67917.01	Метод спутниковых геодезических измерений (определений)	0.1	-
н39У	-	-	626332.31	67920.30	Метод спутниковых геодезических измерений (определений)	0.1	-
н40У	-	-	626322.42	67919.55	Метод спутниковых геодезических измерений (определений)	0.1	-
н9У	-	-	626322.65	67916.24	Метод спутниковых геодезических измерений (определений)	0.1	-

2. Сведения о частях границ уточняемого земельного участка с кадастровым номером 24:46:0102004:1075 :

Обозначение части границ		Горизонтальное проложение (S), м	Описание прохождения части границ	Сведения о согласовании местоположения границ (согласовано/спорное)
от т.	до т.			
1	2	3	4	5
н9У	н8У	9.93	-	-
н8У	н39У	3.30	-	-
н39У	н40У	9.92	-	-
н40У	н9У	3.32	-	-

3. Сведения о характеристиках уточняемого земельного участка с кадастровым номером 24:46:0102004:1075 :

№ п/п	Наименование характеристики земельного участка	Значение характеристики
1	2	3
1.	Адрес земельного участка	-

3. Сведения о характеристиках уточняемого земельного участка с кадастровым номером 24:46:0102004:1075 :		
№ п/п	Наименование характеристики земельного участка	Значение характеристики
1	2	3
1.1.	Сведения о местоположении земельного участка (при отсутствии адреса) в структурированном в соответствии с федеральной информационной адресной системой виде	Российская Федерация, Красноярский край, город Дивногорск, улица Бориса Полевого, гараж 33
1.2.	Дополнительные сведения о местоположении земельного участка	Российская Федерация
2.	Площадь земельного участка \pm величина погрешности определения (вычисления) площади ($P \pm \Delta P$), м ²	33 ± 2
3.	Формула, примененная для вычисления предельной погрешности определения площади земельного участка, с подставленными значениями и итоговые (вычисленные) значения (ΔP), м ²	$\Delta P = 3.5 * M_t * \sqrt{P}$
4.	Площадь земельного участка согласно сведениям Единого государственного реестра недвижимости (Ркад), м ²	33
5.	Оценка расхождения P и Ркад ($P - P_{кад}$), м ²	-
6.	Предельные минимальный и максимальный размеры земельного участка (Рмин и Рмакс), м ²	600 2000
7.	Вид (виды) разрешенного использования	-
7.1.	Дополнительные сведения об использовании земельного участка	-
8.	Кадастровый или иной государственный учетный номер (инвентарный) здания, сооружения, объекта незавершенного строительства, расположенного на земельном участке	-
9.	Сведения о земельных участках (землях общего пользования, территории общего пользования), посредством которых обеспечивается доступ	Земли общего пользования
10.	Иные сведения	-
4. Пояснения к сведениям об уточняемом земельном участке с кадастровым номером 24:46:0102004:1075 :		
1.	-	

Сведения об уточняемых земельных участках

1. Сведения о характерных точках границы уточняемого земельного участка с кадастровым номером 24:46:0102004:1442 :

Система координат МСК-167, Зона 4					Зона № 4		
Обозначение характерных точек границ	Координаты, м				Метод определения координат	Формулы, примененные для расчета средней квадратической погрешности определения координат характерных точек границ (M _t), с подставленными в такие формулы значениями и итоговые (вычисленные) значения M _t , м	Описание закрепления точки
	содержатся в Едином государственном реестре недвижимости		определены в результате выполнения комплексных кадастровых работ				
	X	Y	X	Y			
1	2	3	4	5	6	7	8
н41У	-	-	626323.48	67905.07	Метод спутниковых геодезических измерений (определений)	0.1	-
н42У	-	-	626323.17	67909.32	Метод спутниковых геодезических измерений (определений)	0.1	-
н43У	-	-	626330.94	67909.91	Метод спутниковых геодезических измерений (определений)	0.1	-
н44У	-	-	626331.23	67905.67	Метод спутниковых геодезических измерений (определений)	0.1	-
н41У	-	-	626323.48	67905.07	Метод спутниковых геодезических измерений (определений)	0.1	-

2. Сведения о частях границ уточняемого земельного участка с кадастровым номером 24:46:0102004:1442 :

Обозначение части границ		Горизонтальное проложение (S), м	Описание прохождения части границ	Сведения о согласовании местоположения границ (согласовано/спорное)
от т.	до т.			
1	2	3	4	5
н41У	н42У	4.26	-	-
н42У	н43У	7.79	-	-
н43У	н44У	4.25	-	-
н44У	н41У	7.77	-	-

3. Сведения о характеристиках уточняемого земельного участка с кадастровым номером 24:46:0102004:1442 :

№ п/п	Наименование характеристики земельного участка	Значение характеристики
1	2	3
1.	Адрес земельного участка	-

3. Сведения о характеристиках уточняемого земельного участка с кадастровым номером 24:46:0102004:1442 :		
№ п/п	Наименование характеристики земельного участка	Значение характеристики
1	2	3
1.1.	Сведения о местоположении земельного участка (при отсутствии адреса) в структурированном в соответствии с федеральной информационной адресной системой виде	Российская Федерация, Красноярский край, город Дивногорск, улица Бориса Полевого
1.2.	Дополнительные сведения о местоположении земельного участка	Российская Федерация
2.	Площадь земельного участка \pm величина погрешности определения (вычисления) площади ($P \pm \Delta P$), м ²	33 \pm 2
3.	Формула, примененная для вычисления предельной погрешности определения площади земельного участка, с подставленными значениями и итоговые (вычисленные) значения (ΔP), м ²	$\Delta P = 3.5 * M_t * \sqrt{P}$
4.	Площадь земельного участка согласно сведениям Единого государственного реестра недвижимости (Ркад), м ²	33
5.	Оценка расхождения P и Ркад (P - Ркад), м ²	-
6.	Предельные минимальный и максимальный размеры земельного участка (Рмин и Рмакс), м ²	600 2000
7.	Вид (виды) разрешенного использования	-
7.1.	Дополнительные сведения об использовании земельного участка	-
8.	Кадастровый или иной государственный учетный номер (инвентарный) здания, сооружения, объекта незавершенного строительства, расположенного на земельном участке	-
9.	Сведения о земельных участках (землях общего пользования, территории общего пользования), посредством которых обеспечивается доступ	Земли общего пользования
10.	Иные сведения	-
4. Пояснения к сведениям об уточняемом земельном участке с кадастровым номером 24:46:0102004:1442 :		
1.	-	

Сведения об уточняемых земельных участках, необходимые для исправления реестровых ошибок в сведениях о местоположении их границ

1. Сведения о характерных точках границ уточняемого земельного участка с кадастровым номером 24:46:0102004:1033 :

Система координат МСК-167, Зона 4

Зона № 4

Обозначение характерных точек границ	Координаты, м				Метод определения координат	Формулы, примененные для расчета средней квадратической погрешности определения координат характерных точек границ (Mt), с подставленными в такие формулы значениями и итоговые (вычисленные) значения Mt, м	Описание закрепления точки
	содержатся в Едином государственном реестре недвижимости		определены в результате выполнения комплексных кадастровых работ				
	X	Y	X	Y			
1	2	3	4	5	6	7	8
н45У	-	-	626314.15	67965.26	Метод спутниковых геодезических измерений (определений)	0.1	-
1	626329.35	67964.89	-	-	-	0	-
н46У	-	-	626314.36	67961.04	Метод спутниковых геодезических измерений (определений)	0.1	-
2	626323.97	67964.42	-	-	-	0	-
н47У	-	-	626326.12	67961.81	Метод спутниковых геодезических измерений (определений)	0.1	-
3	626320.44	67964.12	-	-	-	0	-
н48У	-	-	626325.89	67965.98	Метод спутниковых геодезических измерений (определений)	0.1	-
4	626313.95	67963.55	-	-	-	0	-
н49У	-	-	626324.12	67965.88	Метод спутниковых геодезических измерений (определений)	0.1	-
5	626317.92	67960.18	-	-	-	0	-
6	626324.29	67960.74	-	-	-	0	-
7	626329.67	67961.21	-	-	-	0	-
н45У	-	-	626314.15	67965.26	Метод спутниковых геодезических измерений (определений)	0.1	-

2. Сведения о частях границ уточняемого земельного участка с кадастровым номером 24:46:0102004:1033 :				
Обозначение части границ		Горизонтальное проложение (S), м	Описание прохождения части границ	Сведения о согласовании местоположения границ (согласовано/спорное)
от т.	до т.			
1	2	3	4	5
н45У	н46У	4.23	-	-
н46У	н47У	11.79	-	-
н47У	н48У	4.18	-	-
н48У	н49У	1.77	-	-
н49У	н45У	9.99	-	-
3. Сведения о характеристиках уточняемого земельного участка с кадастровым номером 24:46:0102004:1033 :				
№ п/п	Наименование характеристики		Значение характеристики	
1	2		3	
1.	Адрес земельного участка		-	
1.1.	Сведения о местоположении земельного участка (при отсутствии адреса) в структурированном в соответствии с федеральной информационной адресной системой виде		Российская Федерация, Красноярский край, город Дивногорск, улица Бориса Полевого	
1.2.	Дополнительные сведения о местоположении земельного участка		Российская Федерация	
2.	Площадь земельного участка ± величина погрешности определения (вычисления) площади ($P \pm \Delta P$), м ²		50 ± 2	
3.	Формула, примененная для расчета предельной допустимой погрешности определения площади земельного участка, с подставленными значениями и итоговые (вычисленные) значения (ΔP), м ²		$\Delta P = 3.5 * Mt * \sqrt{P}$	
4.	Площадь земельного участка согласно сведениям Единого государственного реестра недвижимости (Р _{кад}), м ²		50	
5.	Оценка расхождения P и Р _{кад} (P - Р _{кад}), м ²		-	
6.	Предельные минимальный и максимальный размеры земельного участка (P _{мин} и P _{макс}), м ²		600 2000	
7.	Кадастровый номер или иной государственный учетный номер (инвентарный) объекта недвижимости, расположенного на земельном участке		-	
8.	Вид (виды) разрешенного использования		-	
8.1.	Дополнительные сведения об использовании земельного участка		-	
9.	Сведения о земельных участках (землях общего пользования, территории общего пользования), посредством которых обеспечивается доступ		Земли общего пользования	
10.	Иные сведения		-	
4. Пояснения к сведениям об уточняемом земельном участке с кадастровым номером 24:46:0102004:1033 :				
1.	Обоснование исправления реестровой ошибки. При проведении спутниковой-геодезической съемки было выявлено несоответствие фактических границ земельного участка сведения которых содержатся в ЕГРН. При проведении установления границ земельных участков геодезическая съемка, возможно, была выполнена от пунктов опорной межевой сети. Вследствие чего произошла реестровая ошибка. Границы объекта недвижимости определены были неправильно, получился сдвиг. В настоящее время спутниково-геодезическая съемка произведена спутниковым оборудованием от пунктов государственной геодезической сети. Поэтому координаты характерных точек, определенные от государственной геодезической сети установлены в настоящем карта-плане в соответствии его фактическому местоположению			

Сведения об уточняемых земельных участках, необходимые для исправления реестровых ошибок в сведениях о местоположении их границ

1. Сведения о характерных точках границ уточняемого земельного участка с кадастровым номером 24:46:0102004:1047 :

Система координат МСК-167, Зона 4

Зона №4

Обозначение характерных точек границ	Координаты, м				Метод определения координат	Формулы, примененные для расчета средней квадратической погрешности определения координат характерных точек границ (Mt), с подставленными в такие формулы значениями и итоговые (вычисленные) значения Mt, м	Описание закрепления точки
	содержатся в Едином государственном реестре недвижимости		определены в результате выполнения комплексных кадастровых работ				
	X	Y	X	Y			
1	2	3	4	5	6	7	8
н50У	-	-	626329.33	67959.95	Метод спутниковых геодезических измерений (определений)	0.1	-
8	626329.91	67958.41	-	-	-	0.10	-
н51У	-	-	626319.31	67959.20	Метод спутниковых геодезических измерений (определений)	0.1	-
9	626325.93	67958.10	-	-	-	0.10	-
н52У	-	-	626319.64	67954.90	Метод спутниковых геодезических измерений (определений)	0.1	-
10	626319.69	67957.63	-	-	-	0.10	-
н53У	-	-	626329.66	67955.65	Метод спутниковых геодезических измерений (определений)	0.1	-
11	626320.00	67953.64	-	-	-	0.10	-
12	626326.23	67954.11	-	-	-	0.10	-
13	626330.22	67954.42	-	-	-	0.10	-
н50У	-	-	626329.33	67959.95	Метод спутниковых геодезических измерений (определений)	0.1	-

2. Сведения о частях границ уточняемого земельного участка с кадастровым номером 24:46:0102004:1047 :

Обозначение части границ		Горизонтальное проложение (S), м	Описание прохождения части границ	Сведения о согласовании местоположения границ (согласовано/спорное)
от т.	до т.			
1	2	3	4	5
н50У	н51У	10.05	-	-
н51У	н52У	4.31	-	-
н52У	н53У	10.05	-	-

2. Сведения о частях границ уточняемого земельного участка с кадастровым номером 24:46:0102004:1047 :				
Обозначение части границ		Горизонтальное проложение (S), м	Описание прохождения части границ	Сведения о согласовании местоположения границ (согласовано/спорное)
от т.	до т.			
1	2	3	4	5
н53У	н50У	4.31	-	-
3. Сведения о характеристиках уточняемого земельного участка с кадастровым номером 24:46:0102004:1047 :				
№ п/п	Наименование характеристики		Значение характеристики	
1	2		3	
1.	Адрес земельного участка		-	
1.1.	Сведения о местоположении земельного участка (при отсутствии адреса) в структурированном в соответствии с федеральной информационной адресной системой виде		Российская Федерация, Красноярский край, город Дивногорск, гараж 22	
1.2.	Дополнительные сведения о местоположении земельного участка		Российская федерация	
2.	Площадь земельного участка ± величина погрешности определения (вычисления) площади ($P \pm \Delta P$), м ²		43 ± 2	
3.	Формула, примененная для расчета предельной допустимой погрешности определения площади земельного участка, с подставленными значениями и итоговые (вычисленные) значения (ΔP), м ²		$\Delta P = 3.5 * M_t * \sqrt{P}$	
4.	Площадь земельного участка согласно сведениям Единого государственного реестра недвижимости (Ркад), м ²		41	
5.	Оценка расхождения P и Ркад (P - Ркад), м ²		2	
6.	Предельные минимальный и максимальный размеры земельного участка (Рмин и Рмакс), м ²		600 2000	
7.	Кадастровый номер или иной государственный учетный номер (инвентарный) объекта недвижимости, расположенного на земельном участке		-	
8.	Вид (виды) разрешенного использования		-	
8.1.	Дополнительные сведения об использовании земельного участка		-	
9.	Сведения о земельных участках (землях общего пользования, территории общего пользования), посредством которых обеспечивается доступ		Земли общего пользования	
10.	Иные сведения		-	
4. Пояснения к сведениям об уточняемом земельном участке с кадастровым номером 24:46:0102004:1047 :				
1.	Обоснование исправления реестровой ошибки. При проведении спутниковой-геодезической съемки было выявлено несоответствие фактических границ земельного участка сведения которых содержатся в ЕГРН. При проведении установления границ земельных участков геодезическая съемка, возможно, была выполнена от пунктов опорной межевой сети. Вследствие чего произошла реестровая ошибка. Границы объекта недвижимости определены были неправильно, получился сдвиг. В настоящее время спутниково-геодезическая съемка произведена спутниковым оборудованием от пунктов государственной геодезической сети. Поэтому координаты характерных точек, определенные от государственной геодезической сети установлены в настоящем карта-плане в соответствии его фактическому местоположению			

4. Пояснения к сведениям об уточняемом земельном участке с кадастровым номером 24:46:0102004:1047

:

2.

Обоснование исправления реестровой ошибки. При проведении спутниковой-геодезической съемки было выявлено несоответствие фактических границ земельного участка сведения которых содержатся в ЕГРН. При проведении установления границ земельных участков геодезическая съемка, возможно, была выполнена от пунктов опорной межевой сети. Вследствие чего произошла реестровая ошибка. Границы объекта недвижимости определены были неправильно, получился сдвиг. В настоящее время спутниково-геодезическая съемка произведена спутниковым оборудованием от пунктов государственной геодезической сети. Поэтому координаты характерных точек, определенные от государственной геодезической сети установлены в настоящем карта-плане в соответствии его фактическому местоположению

Сведения об уточняемых земельных участках, необходимые для исправления реестровых ошибок в сведениях о местоположении их границ

1. Сведения о характерных точках границ уточняемого земельного участка с кадастровым номером 24:46:0102004:1060 :

Система координат МСК-167, Зона 4					Зона № 4		
Обозначение характерных точек границ	Координаты, м				Метод определения координат	Формулы, примененные для расчета средней квадратической погрешности определения координат характерных точек границ (Mt), с подставленными в такие формулы значениями и итоговые (вычисленные) значения Mt, м	Описание закрепления точки
	содержатся в Едином государственном реестре недвижимости		определены в результате выполнения комплексных кадастровых работ				
	X	Y	X	Y			
1	2	3	4	5	6	7	8
н28У	-	-	626312.75	67983.23	Метод спутниковых геодезических измерений (определений)	0.1	-
14	626324.17	67978.80	-	-	-	0.30	-
н20У	-	-	626313.09	67979.25	Метод спутниковых геодезических измерений (определений)	0.1	-
15	626323.78	67982.78	-	-	-	0.30	-
н25У	-	-	626324.09	67980.12	Метод спутниковых геодезических измерений (определений)	0.1	-
16	626318.84	67982.35	-	-	-	0	-
н29У	-	-	626323.72	67984.12	Метод спутниковых геодезических измерений (определений)	0.1	-
17	626316.06	67982.10	-	-	-	0	-
18	626312.87	67981.82	-	-	-	0.30	-
19	626313.22	67977.84	-	-	-	0.30	-
20	626319.19	67978.36	-	-	-	0.30	-
н28У	-	-	626312.75	67983.23	Метод спутниковых геодезических измерений (определений)	0.1	-

2. Сведения о частях границ уточняемого земельного участка с кадастровым номером 24:46:0102004:1060 :

Обозначение части границ		Горизонтальное проложение (S), м	Описание прохождения части границ	Сведения о согласовании местоположения границ (согласовано/спорное)
от т.	до т.			
1	2	3	4	5
н28У	н20У	3.99	-	-
н20У	н25У	11.03	-	-

2. Сведения о частях границ уточняемого земельного участка с кадастровым номером 24:46:0102004:1060 :				
Обозначение части границ		Горизонтальное проложение (S), м	Описание прохождения части границ	Сведения о согласовании местоположения границ (согласовано/спорное)
от т.	до т.			
1	2	3	4	5
н25У	н29У	4.02	-	-
н29У	н28У	11.01	-	-
3. Сведения о характеристиках уточняемого земельного участка с кадастровым номером 24:46:0102004:1060 :				
№ п/п	Наименование характеристики			Значение характеристики
1	2			3
1.	Адрес земельного участка			-
1.1.	Сведения о местоположении земельного участка (при отсутствии адреса) в структурированном в соответствии с федеральной информационной адресной системой виде			Российская Федерация, Красноярский край, город Дивногорск
1.2.	Дополнительные сведения о местоположении земельного участка			-
2.	Площадь земельного участка ± величина погрешности определения (вычисления) площади ($P \pm \Delta P$), м ²			44 ± 2
3.	Формула, примененная для расчета предельной допустимой погрешности определения площади земельного участка, с подставленными значениями и итоговые (вычисленные) значения (ΔP), м ²			$\Delta P = 3.5 * M_t * \sqrt{P}$
4.	Площадь земельного участка согласно сведениям Единого государственного реестра недвижимости ($P_{\text{кад}}$), м ²			44
5.	Оценка расхождения P и $P_{\text{кад}}$ ($P - P_{\text{кад}}$), м ²			-
6.	Предельные минимальный и максимальный размеры земельного участка ($R_{\text{мин}}$ и $R_{\text{макс}}$), м ²			600 2000
7.	Кадастровый номер или иной государственный учетный номер (инвентарный) объекта недвижимости, расположенного на земельном участке			-
8.	Вид (виды) разрешенного использования			-
8.1.	Дополнительные сведения об использовании земельного участка			-
9.	Сведения о земельных участках (землях общего пользования, территории общего пользования), посредством которых обеспечивается доступ			Земли общего пользования
10.	Иные сведения			-
4. Пояснения к сведениям об уточняемом земельном участке с кадастровым номером 24:46:0102004:1060 :				
1.	Обоснование исправления реестровой ошибки. При проведении спутниковой-геодезической съемки было выявлено несоответствие фактических границ земельного участка сведения которых содержатся в ЕГРН. При проведении установления границ земельных участков геодезическая съемка, возможно, была выполнена от пунктов опорной межевой сети. Вследствие чего произошла реестровая ошибка. Границы объекта недвижимости определены были неправильно, получился сдвиг. В настоящее время спутниково-геодезическая съемка произведена спутниковым оборудованием от пунктов государственной геодезической сети. Поэтому координаты характерных точек, определенные от государственной геодезической сети установлены в настоящем карта-плане в соответствии его фактическому местоположению			

Сведения об уточняемых земельных участках, необходимые для исправления реестровых ошибок в сведениях о местоположении их границ

1. Сведения о характерных точках границ уточняемого земельного участка с кадастровым номером 24:46:0102004:1073 :

Система координат МСК-167, Зона 4

Зона № 4

Обозначение характерных точек границ	Координаты, м				Метод определения координат	Формулы, примененные для расчета средней квадратической погрешности определения координат характерных точек границ (Mt), с подставленными в такие формулы значениями и итоговые (вычисленные) значения Mt, м	Описание закрепления точки
	содержатся в Едином государственном реестре недвижимости		определены в результате выполнения комплексных кадастровых работ				
	X	Y	X	Y			
1	2	3	4	5	6	7	8
н54У	-	-	626320.93	67937.57	Метод спутниковых геодезических измерений (определений)	0.1	-
21	626331.28	67940.36	-	-	-	0.10	Временный межевой знак
н55У	-	-	626330.96	67938.32	Метод спутниковых геодезических измерений (определений)	0.1	-
22	626327.29	67940.05	-	-	-	0.10	Временный межевой знак
н33У	-	-	626330.69	67941.85	Метод спутниковых геодезических измерений (определений)	0.1	-
23	626321.06	67939.58	-	-	-	0.10	Временный межевой знак
н38У	-	-	626320.67	67941.09	Метод спутниковых геодезических измерений (определений)	0.1	-
24	626321.32	67936.09	-	-	-	0.10	Временный межевой знак
25	626327.56	67936.56	-	-	-	0.10	Временный межевой знак
26	626331.55	67936.87	-	-	-	0.10	Временный межевой знак
н54У	-	-	626320.93	67937.57	Метод спутниковых геодезических измерений (определений)	0.1	-

2. Сведения о частях границ уточняемого земельного участка с кадастровым номером 24:46:0102004:1073 :				
Обозначение части границ		Горизонтальное проложение (S), м	Описание прохождения части границ	Сведения о согласовании местоположения границ (согласовано/спорное)
от т.	до т.			
1	2	3	4	5
н54У	н55У	10.06	-	-
н55У	н33У	3.54	-	-
н33У	н38У	10.05	-	-
н38У	н54У	3.53	-	-
3. Сведения о характеристиках уточняемого земельного участка с кадастровым номером 24:46:0102004:1073 :				
№ п/п	Наименование характеристики		Значение характеристики	
1	2		3	
1.	Адрес земельного участка		-	
1.1.	Сведения о местоположении земельного участка (при отсутствии адреса) в структурированном в соответствии с федеральной информационной адресной системой виде		Российская Федерация, Красноярский край, город Дивногорск, улица Бориса Полевого	
1.2.	Дополнительные сведения о местоположении земельного участка		-	
2.	Площадь земельного участка ± величина погрешности определения (вычисления) площади ($P \pm \Delta P$), м ²		36 ± 2	
3.	Формула, примененная для расчета предельной допустимой погрешности определения площади земельного участка, с подставленными значениями и итоговые (вычисленные) значения (ΔP), м ²		$\Delta P = 3.5 * M_t * \sqrt{P}$	
4.	Площадь земельного участка согласно сведениям Единого государственного реестра недвижимости (Ркад), м ²		36	
5.	Оценка расхождения P и Ркад (P - Ркад), м ²		-	
6.	Предельные минимальный и максимальный размеры земельного участка (Рмин и Рмакс), м ²		600 2000	
7.	Кадастровый номер или иной государственный учетный номер (инвентарный) объекта недвижимости, расположенного на земельном участке		-	
8.	Вид (виды) разрешенного использования		-	
8.1.	Дополнительные сведения об использовании земельного участка		-	
9.	Сведения о земельных участках (землях общего пользования, территории общего пользования), посредством которых обеспечивается доступ		Земли общего пользования	
10.	Иные сведения		-	
4. Пояснения к сведениям об уточняемом земельном участке с кадастровым номером 24:46:0102004:1073 :				
1.	Обоснование исправления реестровой ошибки. При проведении спутниковой-геодезической съемки было выявлено несоответствие фактических границ земельного участка сведения которых содержатся в ЕГРН. При проведении установления границ земельных участков геодезическая съемка, возможно, была выполнена от пунктов опорной межевой сети. Вследствие чего произошла реестровая ошибка. Границы объекта недвижимости определены были неправильно, получился сдвиг. В настоящее время спутниково-геодезическая съемка произведена спутниковым оборудованием от пунктов государственной геодезической сети. Поэтому координаты характерных точек, определенные от государственной геодезической сети установлены в настоящем карта-плане в соответствии его фактическому местоположению			

Сведения об уточняемых земельных участках, необходимые для исправления реестровых ошибок в сведениях о местоположении их границ

1. Сведения о характерных точках границ уточняемого земельного участка с кадастровым номером 24:46:0102004:1046 :

Система координат МСК-167, Зона 4

Зона № 4

Обозначение характерных точек границ	Координаты, м				Метод определения координат	Формулы, примененные для расчета средней квадратической погрешности определения координат характерных точек границ (Mt), с подставленными в такие формулы значениями и итоговые (вычисленные) значения Mt, м	Описание закрепления точки
	содержатся в Едином государственном реестре недвижимости		определены в результате выполнения комплексных кадастровых работ				
	X	Y	X	Y			
1	2	3	4	5	6	7	8
н35У	-	-	626331.51	67945.15	Метод спутниковых геодезических измерений (определений)	0.1	-
39	626332.74	67947.59	-	-	-	0	-
н225У	-	-	626332.14	67945.19	Метод спутниковых геодезических измерений (определений)	0.1	-
40	626326.76	67947.13	-	-	-	0	-
н226У	-	-	626331.90	67948.62	Метод спутниковых геодезических измерений (определений)	0.1	-
41	626320.52	67946.66	-	-	-	0	-
н16У	-	-	626330.19	67948.51	Метод спутниковых геодезических измерений (определений)	0.1	-
42	626320.78	67943.32	-	-	-	0	-
н19У	-	-	626320.17	67947.75	Метод спутниковых геодезических измерений (определений)	0.1	-
43	626327.01	67943.79	-	-	-	0	-
44	626332.99	67944.25	-	-	-	0	-
н37У	-	-	626320.43	67944.31	Метод спутниковых геодезических измерений (определений)	0.1	-
н36У	-	-	626330.44	67945.07	Метод спутниковых геодезических измерений (определений)	0.1	-

1. Сведения о характерных точках границ уточняемого земельного участка с кадастровым номером 24:46:0102004:1046 :							
Система координат МСК-167, Зона 4							Зона № 4
Обозначение характерных точек границ	Координаты, м				Метод определения координат	Формулы, примененные для расчета средней квадратической погрешности определения координат характерных точек границ (Mt), с подставленными в такие формулы значениями и итоговые (вычисленные) значения Mt, м	Описание закрепления точки
	содержатся в Едином государственном реестре недвижимости		определены в результате выполнения комплексных кадастровых работ				
	X	Y	X	Y			
1	2	3	4	5	6	7	8
н35У	-	-	626331.51	67945.15	Метод спутниковых геодезических измерений (определений)	0.1	-
2. Сведения о частях границ уточняемого земельного участка с кадастровым номером 24:46:0102004:1046 :							
Обозначение части границ		Горизонтальное проложение (S), м	Описание прохождения части границ	Сведения о согласовании местоположения границ (согласовано/спорное)			
от т.	до т.						
1	2	3	4	5			
н35У	н225У	0.63	-	-			
н225У	н226У	3.44	-	-			
н226У	н16У	1.71	-	-			
н16У	н19У	10.05	-	-			
н19У	н37У	3.45	-	-			
н37У	н36У	10.04	-	-			
н36У	н35У	1.07	-	-			
3. Сведения о характеристиках уточняемого земельного участка с кадастровым номером 24:46:0102004:1046 :							
№ п/п	Наименование характеристики			Значение характеристики			
1	2			3			
1.	Адрес земельного участка			-			
1.1.	Сведения о местоположении земельного участка (при отсутствии адреса) в структурированном в соответствии с федеральной информационной адресной системой виде			Российская Федерация, Красноярский край, город Дивногорск, улица Бориса Полевого			
1.2.	Дополнительные сведения о местоположении земельного участка			Российская Федерация			
2.	Площадь земельного участка ± величина погрешности определения (вычисления) площади (P ± ΔP), м2			41 ± 2			
3.	Формула, примененная для расчета предельной допустимой погрешности определения площади земельного участка, с подставленными значениями и итоговые (вычисленные) значения (ΔP), м2			ΔP=3.5*Mt*√P			
4.	Площадь земельного участка согласно сведениям Единого государственного реестра недвижимости (Pкад), м2			41			
5.	Оценка расхождения P и Pкад (P - Pкад), м2			-			
6.	Предельные минимальный и максимальный размеры земельного участка (Pмин и Pмакс), м2			600 2000			

3. Сведения о характеристиках уточняемого земельного участка с кадастровым номером 24:46:0102004:1046 :		
№ п/п	Наименование характеристики	Значение характеристики
1	2	3
7.	Кадастровый номер или иной государственный учетный номер (инвентарный) объекта недвижимости, расположенного на земельном участке	-
8.	Вид (виды) разрешенного использования	-
8.1.	Дополнительные сведения об использовании земельного участка	-
9.	Сведения о земельных участках (землях общего пользования, территории общего пользования), посредством которых обеспечивается доступ	Земли общего пользования
10.	Иные сведения	-
4. Пояснения к сведениям об уточняемом земельном участке с кадастровым номером 24:46:0102004:1046 :		
1.	Обоснование исправления реестровой ошибки. При проведении спутниковой-геодезической съемки было выявлено несоответствие фактических границ земельного участка сведения которых содержатся в ЕГРН. При проведении установления границ земельных участков геодезическая съемка, возможно, была выполнена от пунктов опорной межевой сети. Вследствие чего произошла реестровая ошибка. Границы объекта недвижимости определены были неправильно, получился сдвиг. В настоящее время спутниково-геодезическая съемка произведена спутниковым оборудованием от пунктов государственной геодезической сети. Поэтому координаты характерных точек, определенные от государственной геодезической сети установлены в настоящем карта-плане в соответствии его фактическому местоположению	

Сведения об уточняемых земельных участках, необходимые для исправления реестровых ошибок в сведениях о местоположении их границ

1. Сведения о характерных точках границ уточняемого земельного участка с кадастровым номером 24:46:0102004:1050 :

Система координат МСК-167, Зона 4

Зона № 4

Обозначение характерных точек границ	Координаты, м				Метод определения координат	Формулы, примененные для расчета средней квадратической погрешности определения координат характерных точек границ (Mt), с подставленными в такие формулы значениями и итоговые (вычисленные) значения Mt, м	Описание закрепления точки
	содержатся в Едином государственном реестре недвижимости		определены в результате выполнения комплексных кадастровых работ				
	X	Y	X	Y			
1	2	3	4	5	6	7	8
н227У	-	-	626332.97	67913.71	Метод спутниковых геодезических измерений (определений)	0.1	-
45	626333.44	67911.84	-	-	-	0.10	-
н7У	-	-	626332.82	67913.70	Метод спутниковых геодезических измерений (определений)	0.1	-
46	626329.45	67911.54	-	-	-	0.10	-
н6У	-	-	626322.90	67912.93	Метод спутниковых геодезических измерений (определений)	0.1	-
47	626323.27	67911.07	-	-	-	0.10	-
н42У	-	-	626323.17	67909.32	Метод спутниковых геодезических измерений (определений)	0.1	-
48	626323.54	67907.48	-	-	-	0.10	-
н228У	-	-	626329.35	67909.79	Метод спутниковых геодезических измерений (определений)	0.1	-
49	626329.72	67907.95	-	-	-	0.10	-
50	626333.71	67908.25	-	-	-	0.10	-
н229У	-	-	626333.25	67910.09	Метод спутниковых геодезических измерений (определений)	0.1	-
н227У	-	-	626332.97	67913.71	Метод спутниковых геодезических измерений (определений)	0.1	-

2. Сведения о частях границ уточняемого земельного участка с кадастровым номером 24:46:0102004:1050 :				
Обозначение части границ		Горизонтальное проложение (S), м	Описание прохождения части границ	Сведения о согласовании местоположения границ (согласовано/спорное)
от т.	до т.			
1	2	3	4	5
н227У	н7У	0.15	-	-
н7У	н6У	9.95	-	-
н6У	н42У	3.62	-	-
н42У	н228У	6.20	-	-
н228У	н229У	3.91	-	-
н229У	н227У	3.63	-	-
3. Сведения о характеристиках уточняемого земельного участка с кадастровым номером 24:46:0102004:1050 :				
№ п/п	Наименование характеристики		Значение характеристики	
1	2		3	
1.	Адрес земельного участка		-	
1.1.	Сведения о местоположении земельного участка (при отсутствии адреса) в структурированном в соответствии с федеральной информационной адресной системой виде		Российская Федерация, Красноярский край, район город Дивногорск, город Дивногорск	
1.2.	Дополнительные сведения о местоположении земельного участка		Российская Федерация	
2.	Площадь земельного участка ± величина погрешности определения (вычисления) площади ($P \pm \Delta P$), м ²		37 ± 2	
3.	Формула, примененная для расчета предельной допустимой погрешности определения площади земельного участка, с подставленными значениями и итоговые (вычисленные) значения (ΔP), м ²		$\Delta P = 3.5 * M_t * \sqrt{P}$	
4.	Площадь земельного участка согласно сведениям Единого государственного реестра недвижимости (Ркад), м ²		37	
5.	Оценка расхождения P и Ркад ($P - P_{кад}$), м ²		-	
6.	Предельные минимальный и максимальный размеры земельного участка (Pмин и Pмакс), м ²		600 2000	
7.	Кадастровый номер или иной государственный учетный номер (инвентарный) объекта недвижимости, расположенного на земельном участке		-	
8.	Вид (виды) разрешенного использования		-	
8.1.	Дополнительные сведения об использовании земельного участка		-	
9.	Сведения о земельных участках (землях общего пользования, территории общего пользования), посредством которых обеспечивается доступ		Земли общего пользования	
10.	Иные сведения		-	
4. Пояснения к сведениям об уточняемом земельном участке с кадастровым номером 24:46:0102004:1050 :				
1.	Обоснование исправления реестровой ошибки. При проведении спутниковой-геодезической съемки было выявлено несоответствие фактических границ земельного участка сведения которых содержатся в ЕГРН. При проведении установления границ земельных участков геодезическая съемка, возможно, была выполнена от пунктов опорной межевой сети. Вследствие чего произошла реестровая ошибка. Границы объекта недвижимости определены были неправильно, получился сдвиг. В настоящее время спутниково-геодезическая съемка произведена спутниковым оборудованием от пунктов государственной геодезической сети. Поэтому координаты характерных точек, определенные от государственной геодезической сети установлены в настоящем карта-плане в соответствии его фактическому местоположению			

**Описание местоположения зданий, сооружений,
объектов незавершенного строительства на земельном участке**

1. Сведения о характерных точках контура объекта недвижимости с кадастровым номером : 24:46:0000000:1214 :

Система координат МСК-167, Зона 4

Зона № 4

Обозначение характерных точек контура	Содержатся в Едином государственном реестре недвижимости			Определены в ходе выполнения комплексных кадастровых работ			Метод определения координат	Формулы, примененные для расчета средней квадратической погрешности определения координат характерных точек (Mt), м, с подставленными в такие формулы значениями и итоговые (вычисленные) значения Mt, м
	Координаты, м		Радиус, м	Координаты, м		Радиус, м		
	X	Y	R	X	Y	R		
1	2	3	4	5	6	7	8	9
h560	-	-	-	626306.51	68027.17	-	Метод спутниковых геодезических измерений (определений)	0.1
h570	-	-	-	626312.96	68027.60	-	Метод спутниковых геодезических измерений (определений)	0.1
h580	-	-	-	626313.18	68024.09	-	Метод спутниковых геодезических измерений (определений)	0.1
h590	-	-	-	626306.73	68023.67	-	Метод спутниковых геодезических измерений (определений)	0.1
h560	-	-	-	626306.51	68027.17	-	Метод спутниковых геодезических измерений (определений)	0.1

2. Сведения о характеристиках объекта недвижимости с кадастровым номером : 24:46:0000000:1214 :

№ п/п	Наименование характеристики	Значение характеристики
1	2	3
1.	Вид объекта недвижимости	здание
2.	Ранее присвоенный государственный учетный номер (инвентарный) здания, сооружения, объекта незавершенного строительства	-
3.	Кадастровый номер земельного участка (земельных участков), в границах которого (которых) расположены здание, сооружение, объект незавершенного строительства	24:46:0102004:1044
4.	Уникальный учетный номер кадастрового квартала, в границах которого расположены здание, сооружение, объект незавершенного строительства	24:46:0102004
5.	Адрес здания, сооружения, объекта незавершенного строительства	-

2. Сведения о характеристиках объекта недвижимости с кадастровым номером : 24:46:0000000:1214 :

№ п/п	Наименование характеристики	Значение характеристики
1	2	3
5.1.	Сведения о местоположении здания, сооружения, объекта незавершенного строительства (при отсутствии адреса) в структурированном в соответствии с федеральной информационной адресной системой виде	Российская Федерация, Красноярский край, город Дивногорск, улица Бориса Полевого
5.2.	Дополнительные сведения о местоположении	Российская Федерация
6.	Иные сведения	-

3. Пояснения к сведениям об объекте недвижимости с кадастровым номером 24:46:0000000:1214 :

1.	-
----	---

**Описание местоположения зданий, сооружений,
объектов незавершенного строительства на земельном участке**

1. Сведения о характерных точках контура объекта недвижимости с кадастровым номером : 24:46:0000000:2668 :

Система координат МСК-167, Зона 4

Зона № 4

Обозначение характерных точек контура	Содержатся в Едином государственном реестре недвижимости			Определены в ходе выполнения комплексных кадастровых работ			Метод определения координат	Формулы, примененные для расчета средней квадратической погрешности определения координат характерных точек (Mt), м, с подставленными в такие формулы значениями и итоговые (вычисленные) значения Mt, м
	Координаты, м		Радиус, м	Координаты, м		Радиус, м		
	X	Y	R	X	Y	R		
1	2	3	4	5	6	7	8	9
н600	-	-	-	626309.82	67986.70	-	Метод спутниковых геодезических измерений (определений)	0.1
н610	-	-	-	626310.09	67983.12	-	Метод спутниковых геодезических измерений (определений)	0.1
н620	-	-	-	626319.17	67983.78	-	Метод спутниковых геодезических измерений (определений)	0.1
н630	-	-	-	626318.84	67987.47	-	Метод спутниковых геодезических измерений (определений)	0.1
н600	-	-	-	626309.82	67986.70	-	Метод спутниковых геодезических измерений (определений)	0.1

2. Сведения о характеристиках объекта недвижимости с кадастровым номером : 24:46:0000000:2668 :

№ п/п	Наименование характеристики	Значение характеристики
1	2	3
1.	Вид объекта недвижимости	здание
2.	Ранее присвоенный государственный учетный номер (инвентарный) здания, сооружения, объекта незавершенного строительства	-
3.	Кадастровый номер земельного участка (земельных участков), в границах которого (которых) расположены здание, сооружение, объект незавершенного строительства	24:46:0102004:1065
4.	Уникальный учетный номер кадастрового квартала, в границах которого расположены здание, сооружение, объект незавершенного строительства	24:46:0102004
5.	Адрес здания, сооружения, объекта незавершенного строительства	-

2. Сведения о характеристиках объекта недвижимости с кадастровым номером : 24:46:0000000:2668 :

№ п/п	Наименование характеристики	Значение характеристики
1	2	3
5.1.	Сведения о местоположении здания, сооружения, объекта незавершенного строительства (при отсутствии адреса) в структурированном в соответствии с федеральной информационной адресной системой виде	Российская Федерация, Красноярский край, город Дивногорск, улица Бориса Полевого, бокс 15
5.2.	Дополнительные сведения о местоположении	Российская Федерация
6.	Иные сведения	-

3. Пояснения к сведениям об объекте недвижимости с кадастровым номером 24:46:0000000:2668 :

1.	-
----	---

--	--

**Описание местоположения зданий, сооружений,
объектов незавершенного строительства на земельном участке**

1. Сведения о характерных точках контура объекта недвижимости с кадастровым номером : 24:46:0000000:5722 :

Система координат МСК-167, Зона 4

Зона № 4

Обозначение характерных точек контура	Содержатся в Едином государственном реестре недвижимости			Определены в ходе выполнения комплексных кадастровых работ			Метод определения координат	Формулы, примененные для расчета средней квадратической погрешности определения координат характерных точек (Mt), м, с подставленными в такие формулы значениями и итоговые (вычисленные) значения Mt, м
	Координаты, м		Радиус, м	Координаты, м		Радиус, м		
	X	Y	R	X	Y	R		
1	2	3	4	5	6	7	8	9
н640	-	-	-	626329.41	67913.37	-	Метод спутниковых геодезических измерений (определений)	0.1
н650	-	-	-	626323.01	67912.84	-	Метод спутниковых геодезических измерений (определений)	0.1
н660	-	-	-	626323.26	67909.43	-	Метод спутниковых геодезических измерений (определений)	0.1
н670	-	-	-	626329.63	67909.88	-	Метод спутниковых геодезических измерений (определений)	0.1
н640	-	-	-	626329.41	67913.37	-	Метод спутниковых геодезических измерений (определений)	0.1

2. Сведения о характеристиках объекта недвижимости с кадастровым номером : 24:46:0000000:5722 :

№ п/п	Наименование характеристики	Значение характеристики
1	2	3
1.	Вид объекта недвижимости	здание
2.	Ранее присвоенный государственный учетный номер (инвентарный) здания, сооружения, объекта незавершенного строительства	-
3.	Кадастровый номер земельного участка (земельных участков), в границах которого (которых) расположены здание, сооружение, объект незавершенного строительства	24:46:0102004:1050
4.	Уникальный учетный номер кадастрового квартала, в границах которого расположены здание, сооружение, объект незавершенного строительства	24:46:0102004
5.	Адрес здания, сооружения, объекта незавершенного строительства	-

2. Сведения о характеристиках объекта недвижимости с кадастровым номером : 24:46:0000000:5722 :

№ п/п	Наименование характеристики	Значение характеристики
1	2	3
5.1.	Сведения о местоположении здания, сооружения, объекта незавершенного строительства (при отсутствии адреса) в структурированном в соответствии с федеральной информационной адресной системой виде	Российская Федерация, Красноярский край, город Дивногорск, улица Бориса Полевого, гараж 35
5.2.	Дополнительные сведения о местоположении	Российская Федерация
6.	Иные сведения	-

3. Пояснения к сведениям об объекте недвижимости с кадастровым номером 24:46:0000000:5722 :

1.	-
----	---

**Описание местоположения зданий, сооружений,
объектов незавершенного строительства на земельном участке**

**1. Сведения о характерных точках контура объекта недвижимости
с кадастровым номером : 24:46:0000000:5751 :**

Система координат МСК-167, Зона 4

Зона № 4

Обозначение характерных точек контура	Содержатся в Едином государственном реестре недвижимости			Определены в ходе выполнения комплексных кадастровых работ			Метод опреде ления коор динат	Формулы, примененные для расчета средней квадратической погрешности определения координат характерных точек (Mt), м, с подставленными в такие формулы значениями и итоговые (вычисленные) значения Mt, м
	Координаты, м		Ради ус, м	Координаты, м		Ради ус, м		
	X	Y	R	X	Y	R		
1	2	3	4	5	6	7	8	9
н680	-	-	-	626330.67	67895.01	-	Метод спутниковых геодезических измерений (определений)	0.1
н690	-	-	-	626323.84	67894.48	-	Метод спутниковых геодезических измерений (определений)	0.1
н700	-	-	-	626324.08	67891.10	-	Метод спутниковых геодезических измерений (определений)	0.1
н710	-	-	-	626330.89	67891.62	-	Метод спутниковых геодезических измерений (определений)	0.1
н680	-	-	-	626330.67	67895.01	-	Метод спутниковых геодезических измерений (определений)	0.1

**2. Сведения о характеристиках объекта недвижимости
с кадастровым номером : 24:46:0000000:5751 :**

№ п/п	Наименование характеристики	Значение характеристики
1	2	3
1.	Вид объекта недвижимости	здание
2.	Ранее присвоенный государственный учетный номер (инвентарный) здания, сооружения, объекта незавершенного строительства	-
3.	Кадастровый номер земельного участка (земельных участков), в границах которого (которых) расположены здание, сооружение, объект незавершенного строительства	24:46:0102004:1039
4.	Уникальный учетный номер кадастрового квартала, в границах которого расположены здание, сооружение, объект незавершенного строительства	24:46:0102004
5.	Адрес здания, сооружения, объекта незавершенного строительства	-

2. Сведения о характеристиках объекта недвижимости с кадастровым номером : 24:46:0000000:5751 :

№ п/п	Наименование характеристики	Значение характеристики
1	2	3
5.1.	Сведения о местоположении здания, сооружения, объекта незавершенного строительства (при отсутствии адреса) в структурированном в соответствии с федеральной информационной адресной системой виде	Российская Федерация, Красноярский край, город Дивногорск, улица Бориса Полевого, гараж 40
5.2.	Дополнительные сведения о местоположении	Российская Федерация
6.	Иные сведения	-

3. Пояснения к сведениям об объекте недвижимости с кадастровым номером 24:46:0000000:5751 :

1.	-
----	---

**Описание местоположения зданий, сооружений,
объектов незавершенного строительства на земельном участке**

1. Сведения о характерных точках контура объекта недвижимости с кадастровым номером : 24:46:0000000:7430 :

Система координат МСК-167, Зона 4

Зона № 4

Обозначение характерных точек контура	Содержатся в Едином государственном реестре недвижимости			Определены в ходе выполнения комплексных кадастровых работ			Метод определения координат	Формулы, примененные для расчета средней квадратической погрешности определения координат характерных точек (Mt), м, с подставленными в такие формулы значениями и итоговые (вычисленные) значения Mt, м
	Координаты, м		Радиус, м	Координаты, м		Радиус, м		
	X	Y	R	X	Y	R		
1	2	3	4	5	6	7	8	9
н720	-	-	-	626315.39	67998.31	-	Метод спутниковых геодезических измерений (определений)	0.1
н730	-	-	-	626309.32	67997.79	-	Метод спутниковых геодезических измерений (определений)	0.1
н740	-	-	-	626309.59	67994.40	-	Метод спутниковых геодезических измерений (определений)	0.1
н750	-	-	-	626315.66	67994.91	-	Метод спутниковых геодезических измерений (определений)	0.1
н720	-	-	-	626315.39	67998.31	-	Метод спутниковых геодезических измерений (определений)	0.1

2. Сведения о характеристиках объекта недвижимости с кадастровым номером : 24:46:0000000:7430 :

№ п/п	Наименование характеристики	Значение характеристики
1	2	3
1.	Вид объекта недвижимости	здание
2.	Ранее присвоенный государственный учетный номер (инвентарный) здания, сооружения, объекта незавершенного строительства	-
3.	Кадастровый номер земельного участка (земельных участков), в границах которого (которых) расположены здание, сооружение, объект незавершенного строительства	24:46:0102004:1012
4.	Уникальный учетный номер кадастрового квартала, в границах которого расположены здание, сооружение, объект незавершенного строительства	24:46:0102004
5.	Адрес здания, сооружения, объекта незавершенного строительства	-

2. Сведения о характеристиках объекта недвижимости с кадастровым номером : 24:46:0000000:7430 :

№ п/п	Наименование характеристики	Значение характеристики
1	2	3
5.1.	Сведения о местоположении здания, сооружения, объекта незавершенного строительства (при отсутствии адреса) в структурированном в соответствии с федеральной информационной адресной системой виде	Российская Федерация, Красноярский край, город Дивногорск, улица Бориса Полевого, гараж 12
5.2.	Дополнительные сведения о местоположении	Российская Федерация
6.	Иные сведения	-

3. Пояснения к сведениям об объекте недвижимости с кадастровым номером 24:46:0000000:7430 :

1.	-
----	---

**Описание местоположения зданий, сооружений,
объектов незавершенного строительства на земельном участке**

**1. Сведения о характерных точках контура объекта недвижимости
с кадастровым номером : 24:46:0102004:1079 :**

Система координат МСК-167, Зона 4

Зона № 4

Обозначение характерных точек контура	Содержатся в Едином государственном реестре недвижимости			Определены в ходе выполнения комплексных кадастровых работ			Метод опреде ления коор динат	Формулы, примененные для расчета средней квадратической погрешности определения координат характерных точек (Mt), м, с подставленными в такие формулы значениями и итоговые (вычисленные) значения Mt, м
	Координаты, м		Ради ус, м	Координаты, м		Ради ус, м		
	X	Y	R	X	Y	R		
1	2	3	4	5	6	7	8	9
н760	-	-	-	626406.80	67947.23	-	Метод спутниковых геодезических измерений (определений)	0.1
н770	-	-	-	626398.81	67946.40	-	Метод спутниковых геодезических измерений (определений)	0.1
н780	-	-	-	626400.65	67927.44	-	Метод спутниковых геодезических измерений (определений)	0.1
н790	-	-	-	626408.41	67928.25	-	Метод спутниковых геодезических измерений (определений)	0.1
н760	-	-	-	626406.80	67947.23	-	Метод спутниковых геодезических измерений (определений)	0.1

**2. Сведения о характеристиках объекта недвижимости
с кадастровым номером : 24:46:0102004:1079 :**

№ п/п	Наименование характеристики	Значение характеристики
1	2	3
1.	Вид объекта недвижимости	здание
2.	Ранее присвоенный государственный учетный номер (инвентарный) здания, сооружения, объекта незавершенного строительства	-
3.	Кадастровый номер земельного участка (земельных участков), в границах которого (которых) расположены здание, сооружение, объект незавершенного строительства	24:46:0102004:1443
4.	Уникальный учетный номер кадастрового квартала, в границах которого расположены здание, сооружение, объект незавершенного строительства	24:46:0102004
5.	Адрес здания, сооружения, объекта незавершенного строительства	-

2. Сведения о характеристиках объекта недвижимости с кадастровым номером : 24:46:0102004:1079 :

№ п/п	Наименование характеристики	Значение характеристики
1	2	3
5.1.	Сведения о местоположении здания, сооружения, объекта незавершенного строительства (при отсутствии адреса) в структурированном в соответствии с федеральной информационной адресной системой виде	Российская Федерация, Красноярский край, город Дивногорск, улица Школьная, дом 25
5.2.	Дополнительные сведения о местоположении	Российская Федерация
6.	Иные сведения	-

3. Пояснения к сведениям об объекте недвижимости с кадастровым номером 24:46:0102004:1079 :

1.	-
----	---

**Описание местоположения зданий, сооружений,
объектов незавершенного строительства на земельном участке**

**1. Сведения о характерных точках контура объекта недвижимости
с кадастровым номером : 24:46:0102004:1081 :**

Система координат МСК-167, Зона 4

Зона № 4

Обозначение характерных точек контура	Содержатся в Едином государственном реестре недвижимости			Определены в ходе выполнения комплексных кадастровых работ			Метод опреде ления коор динат	Формулы, примененные для расчета средней квадратической погрешности определения координат характерных точек (Mt), м, с подставленными в такие формулы значениями и итоговые (вычисленные) значения Mt, м
	Координаты, м		Ради ус, м	Координаты, м		Ради ус, м		
	X	Y	R	X	Y	R		
1	2	3	4	5	6	7	8	9
н800	-	-	-	626294.27	67960.81	-	Метод спутниковых геодезических измерений (определений)	0.1
н810	-	-	-	626283.14	67960.42	-	Метод спутниковых геодезических измерений (определений)	0.1
н820	-	-	-	626282.16	67988.12	-	Метод спутниковых геодезических измерений (определений)	0.1
н830	-	-	-	626284.07	67988.23	-	Метод спутниковых геодезических измерений (определений)	0.1
н840	-	-	-	626283.16	68013.92	-	Метод спутниковых геодезических измерений (определений)	0.1
н850	-	-	-	626284.07	68013.96	-	Метод спутниковых геодезических измерений (определений)	0.1
н860	-	-	-	626284.00	68015.91	-	Метод спутниковых геодезических измерений (определений)	0.1
н870	-	-	-	626294.74	68016.29	-	Метод спутниковых геодезических измерений (определений)	0.1
н880	-	-	-	626295.71	67988.60	-	Метод спутниковых геодезических измерений (определений)	0.1

1. Сведения о характерных точках контура объекта недвижимости с кадастровым номером : 24:46:0102004:1081 :								
Система координат МСК-167, Зона 4							Зона № 4	
Обозначение характерных точек контура	Содержатся в Едином государственном реестре недвижимости			Определены в ходе выполнения комплексных кадастровых работ			Метод определения координат	Формулы, примененные для расчета средней квадратической погрешности определения координат характерных точек (Mt), м, с подставленными в такие формулы значениями и итоговые (вычисленные) значения Mt, м
	Координаты, м		Радиус, м	Координаты, м		Радиус, м		
	X	Y	R	X	Y	R		
1	2	3	4	5	6	7	8	9
н890	-	-	-	626293.30	67988.52	-	Метод спутниковых геодезических измерений (определений)	0.1
н800	-	-	-	626294.27	67960.81	-	Метод спутниковых геодезических измерений (определений)	0.1
2. Сведения о характеристиках объекта недвижимости с кадастровым номером : 24:46:0102004:1081 :								
№ п/п	Наименование характеристики						Значение характеристики	
1	2						3	
1.	Вид объекта недвижимости						здание	
2.	Ранее присвоенный государственный учетный номер (инвентарный) здания, сооружения, объекта незавершенного строительства						-	
3.	Кадастровый номер земельного участка (земельных участков), в границах которого (которых) расположены здание, сооружение, объект незавершенного строительства						24:46:0102004:1051	
4.	Уникальный учетный номер кадастрового квартала, в границах которого расположены здание, сооружение, объект незавершенного строительства						24:46:0102004	
5.	Адрес здания, сооружения, объекта незавершенного строительства						-	
5.1.	Сведения о местоположении здания, сооружения, объекта незавершенного строительства (при отсутствии адреса) в структурированном в соответствии с федеральной информационной адресной системой виде						Российская Федерация, Красноярский край, город Дивногорск, улица Бориса Полевого, дом 12	
5.2.	Дополнительные сведения о местоположении						Российская Федерация	
6.	Иные сведения						-	
3. Пояснения к сведениям об объекте недвижимости с кадастровым номером 24:46:0102004:1081 :								
1.	-							

**Описание местоположения зданий, сооружений,
объектов незавершенного строительства на земельном участке**

**1. Сведения о характерных точках контура объекта недвижимости
с кадастровым номером : 24:46:0102004:1087 :**

Система координат МСК-167, Зона 4

Зона № 4

Обозначение характерных точек контура	Содержатся в Едином государственном реестре недвижимости			Определены в ходе выполнения комплексных кадастровых работ			Метод опреде ления коор динат	Формулы, примененные для расчета средней квадратической погрешности определения координат характерных точек (Mt), м, с подставленными в такие формулы значениями и итоговые (вычисленные) значения Mt, м
	Координаты, м		Ради ус, м	Координаты, м		Ради ус, м		
	X	Y	R	X	Y	R		
1	2	3	4	5	6	7	8	9
н900	-	-	-	626399.87	68051.40	-	Метод спутниковых геодезических измерений (определений)	0.1
н910	-	-	-	626393.31	68050.66	-	Метод спутниковых геодезических измерений (определений)	0.1
н920	-	-	-	626393.60	68048.08	-	Метод спутниковых геодезических измерений (определений)	0.1
н930	-	-	-	626391.28	68047.81	-	Метод спутниковых геодезических измерений (определений)	0.1
н940	-	-	-	626392.17	68039.90	-	Метод спутниковых геодезических измерений (определений)	0.1
н950	-	-	-	626393.43	68028.94	-	Метод спутниковых геодезических измерений (определений)	0.1
н960	-	-	-	626402.32	68029.94	-	Метод спутниковых геодезических измерений (определений)	0.1
н970	-	-	-	626401.08	68040.88	-	Метод спутниковых геодезических измерений (определений)	0.1
н900	-	-	-	626399.87	68051.40	-	Метод спутниковых геодезических измерений (определений)	0.1

2. Сведения о характеристиках объекта недвижимости с кадастровым номером : 24:46:0102004:1087 :

№ п/п	Наименование характеристики	Значение характеристики
1	2	3
1.	Вид объекта недвижимости	здание
2.	Ранее присвоенный государственный учетный номер (инвентарный) здания, сооружения, объекта незавершенного строительства	-
3.	Кадастровый номер земельного участка (земельных участков), в границах которого (которых) расположены здание, сооружение, объект незавершенного строительства	24:46:0102004:1034
4.	Уникальный учетный номер кадастрового квартала, в границах которого расположены здание, сооружение, объект незавершенного строительства	24:46:0102004
5.	Адрес здания, сооружения, объекта незавершенного строительства	-
5.1.	Сведения о местоположении здания, сооружения, объекта незавершенного строительства (при отсутствии адреса) в структурированном в соответствии с федеральной информационной адресной системой виде	Российская Федерация, Красноярский край, город Дивногорск, улица Школьная, дом 19
5.2.	Дополнительные сведения о местоположении	Российская Федерация
6.	Иные сведения	-

3. Пояснения к сведениям об объекте недвижимости с кадастровым номером 24:46:0102004:1087 :

1.	-
----	---

**Описание местоположения зданий, сооружений,
объектов незавершенного строительства на земельном участке**

**1. Сведения о характерных точках контура объекта недвижимости
с кадастровым номером : 24:46:0102004:1088 :**

Система координат МСК-167, Зона 4

Зона № 4

Обозначение характерных точек контура	Содержатся в Едином государственном реестре недвижимости			Определены в ходе выполнения комплексных кадастровых работ			Метод опреде ления коор динат	Формулы, примененные для расчета средней квадратической погрешности определения координат характерных точек (Mt), м, с подставленными в такие формулы значениями и итоговые (вычисленные) значения Mt, м
	Координаты, м		Ради ус, м	Координаты, м		Ради ус, м		
	X	Y	R	X	Y	R		
1	2	3	4	5	6	7	8	9
н98О	-	-	-	626300.18	67830.46	-	Метод спутниковых геодезических измерений (определений)	0.1
н99О	-	-	-	626298.94	67858.16	-	Метод спутниковых геодезических измерений (определений)	0.1
н100О	-	-	-	626308.06	67858.44	-	Метод спутниковых геодезических измерений (определений)	0.1
н101О	-	-	-	626308.01	67859.67	-	Метод спутниковых геодезических измерений (определений)	0.1
н102О	-	-	-	626314.49	67859.99	-	Метод спутниковых геодезических измерений (определений)	0.1
н103О	-	-	-	626314.55	67858.65	-	Метод спутниковых геодезических измерений (определений)	0.1
н104О	-	-	-	626334.83	67859.28	-	Метод спутниковых геодезических измерений (определений)	0.1
н105О	-	-	-	626334.28	67871.99	-	Метод спутниковых геодезических измерений (определений)	0.1
н106О	-	-	-	626288.58	67870.56	-	Метод спутниковых геодезических измерений (определений)	0.1

1. Сведения о характерных точках контура объекта недвижимости с кадастровым номером : 24:46:0102004:1088 :								
Система координат МСК-167, Зона 4							Зона № 4	
Обозначение характерных точек контура	Содержатся в Едином государственном реестре недвижимости			Определены в ходе выполнения комплексных кадастровых работ			Метод определения координат	Формулы, примененные для расчета средней квадратической погрешности определения координат характерных точек (Mt), м, с подставленными в такие формулы значениями и итоговые (вычисленные) значения Mt, м
	Координаты, м		Радиус, м	Координаты, м		Радиус, м		
	X	Y	R	X	Y	R		
1	2	3	4	5	6	7	8	9
н107О	-	-	-	626290.37	67829.99	-	Метод спутниковых геодезических измерений (определений)	0.1
н98О	-	-	-	626300.18	67830.46	-	Метод спутниковых геодезических измерений (определений)	0.1
2. Сведения о характеристиках объекта недвижимости с кадастровым номером : 24:46:0102004:1088 :								
№ п/п	Наименование характеристики						Значение характеристики	
1	2						3	
1.	Вид объекта недвижимости						здание	
2.	Ранее присвоенный государственный учетный номер (инвентарный) здания, сооружения, объекта незавершенного строительства						-	
3.	Кадастровый номер земельного участка (земельных участков), в границах которого (которых) расположены здание, сооружение, объект незавершенного строительства						24:46:0102004:1068	
4.	Уникальный учетный номер кадастрового квартала, в границах которого расположены здание, сооружение, объект незавершенного строительства						24:46:0102004	
5.	Адрес здания, сооружения, объекта незавершенного строительства						-	
5.1.	Сведения о местоположении здания, сооружения, объекта незавершенного строительства (при отсутствии адреса) в структурированном в соответствии с федеральной информационной адресной системой виде						Российская Федерация, Красноярский край, город Дивногорск, улица Бориса Полевого, дом 16	
5.2.	Дополнительные сведения о местоположении						Российская Федерация	
6.	Иные сведения						-	
3. Пояснения к сведениям об объекте недвижимости с кадастровым номером 24:46:0102004:1088 :								
1.	-							

**Описание местоположения зданий, сооружений,
объектов незавершенного строительства на земельном участке**

**1. Сведения о характерных точках контура объекта недвижимости
с кадастровым номером : 24:46:0102004:1089 :**

Система координат МСК-167, Зона 4

Зона № 4

Обозначение характерных точек контура	Содержатся в Едином государственном реестре недвижимости			Определены в ходе выполнения комплексных кадастровых работ			Метод опреде ления коор динат	Формулы, примененные для расчета средней квадратической погрешности определения координат характерных точек (Mt), м, с подставленными в такие формулы значениями и итоговые (вычисленные) значения Mt, м
	Координаты, м		Ради ус, м	Координаты, м		Ради ус, м		
	X	Y	R	X	Y	R		
1	2	3	4	5	6	7	8	9
н1080	-	-	-	626404.58	68001.54	-	Метод спутниковых геодезических измерений (определений)	0.1
н1090	-	-	-	626397.14	68001.24	-	Метод спутниковых геодезических измерений (определений)	0.1
н1100	-	-	-	626396.45	68017.61	-	Метод спутниковых геодезических измерений (определений)	0.1
н1110	-	-	-	626403.90	68017.92	-	Метод спутниковых геодезических измерений (определений)	0.1
н1080	-	-	-	626404.58	68001.54	-	Метод спутниковых геодезических измерений (определений)	0.1

**2. Сведения о характеристиках объекта недвижимости
с кадастровым номером : 24:46:0102004:1089 :**

№ п/п	Наименование характеристики	Значение характеристики
1	2	3
1.	Вид объекта недвижимости	здание
2.	Ранее присвоенный государственный учетный номер (инвентарный) здания, сооружения, объекта незавершенного строительства	-
3.	Кадастровый номер земельного участка (земельных участков), в границах которого (которых) расположены здание, сооружение, объект незавершенного строительства	24:46:0102004:9, 24:46:0102004:1938
4.	Уникальный учетный номер кадастрового квартала, в границах которого расположены здание, сооружение, объект незавершенного строительства	24:46:0102004
5.	Адрес здания, сооружения, объекта незавершенного строительства	-

2. Сведения о характеристиках объекта недвижимости с кадастровым номером : 24:46:0102004:1089 :

№ п/п	Наименование характеристики	Значение характеристики
1	2	3
5.1.	Сведения о местоположении здания, сооружения, объекта незавершенного строительства (при отсутствии адреса) в структурированном в соответствии с федеральной информационной адресной системой виде	Российская Федерация, Красноярский край, город Дивногорск, улица Школьная, дом 21а
5.2.	Дополнительные сведения о местоположении	Российская Федерация
6.	Иные сведения	-

3. Пояснения к сведениям об объекте недвижимости с кадастровым номером 24:46:0102004:1089 :

1.	-
----	---

**Описание местоположения зданий, сооружений,
объектов незавершенного строительства на земельном участке**

**1. Сведения о характерных точках контура объекта недвижимости
с кадастровым номером : 24:46:0102004:1090 :**

Система координат МСК-167, Зона 4

Зона № 4

Обозначение характерных точек контура	Содержатся в Едином государственном реестре недвижимости			Определены в ходе выполнения комплексных кадастровых работ			Метод опреде ления коор динат	Формулы, примененные для расчета средней квадратической погрешности определения координат характерных точек (Mt), м, с подставленными в такие формулы значениями и итоговые (вычисленные) значения Mt, м
	Координаты, м		Ради ус, м	Координаты, м		Ради ус, м		
	X	Y	R	X	Y	R		
1	2	3	4	5	6	7	8	9
н1120	-	-	-	626386.22	67813.96	-	Метод спутниковых геодезических измерений (определений)	0.1
н1130	-	-	-	626383.32	67868.02	-	Метод спутниковых геодезических измерений (определений)	0.1
н1140	-	-	-	626371.97	67867.24	-	Метод спутниковых геодезических измерений (определений)	0.1
н1150	-	-	-	626372.32	67861.03	-	Метод спутниковых геодезических измерений (определений)	0.1
н1160	-	-	-	626370.02	67860.90	-	Метод спутниковых геодезических измерений (определений)	0.1
н1170	-	-	-	626370.99	67843.44	-	Метод спутниковых геодезических измерений (определений)	0.1
н1180	-	-	-	626373.59	67843.59	-	Метод спутниковых геодезических измерений (определений)	0.1
н1190	-	-	-	626374.02	67834.96	-	Метод спутниковых геодезических измерений (определений)	0.1
н1200	-	-	-	626371.47	67834.82	-	Метод спутниковых геодезических измерений (определений)	0.1

1. Сведения о характерных точках контура объекта недвижимости с кадастровым номером : 24:46:0102004:1090 :

Система координат МСК-167, Зона 4

Зона № 4

Обозначение характерных точек контура	Содержатся в Едином государственном реестре недвижимости			Определены в ходе выполнения комплексных кадастровых работ			Метод определения координат	Формулы, примененные для расчета средней квадратической погрешности определения координат характерных точек (Mt), м, с подставленными в такие формулы значениями и итоговые (вычисленные) значения Mt, м
	Координаты, м		Радиус, м	Координаты, м		Радиус, м		
	X	Y	R	X	Y	R		
1	2	3	4	5	6	7	8	9
н121О	-	-	-	626372.38	67818.40	-	Метод спутниковых геодезических измерений (определений)	0.1
н122О	-	-	-	626374.68	67818.53	-	Метод спутниковых геодезических измерений (определений)	0.1
н123О	-	-	-	626374.97	67813.30	-	Метод спутниковых геодезических измерений (определений)	0.1
н112О	-	-	-	626386.22	67813.96	-	Метод спутниковых геодезических измерений (определений)	0.1

2. Сведения о характеристиках объекта недвижимости с кадастровым номером : 24:46:0102004:1090 :

№ п/п	Наименование характеристики	Значение характеристики
1	2	3
1.	Вид объекта недвижимости	здание
2.	Ранее присвоенный государственный учетный номер (инвентарный) здания, сооружения, объекта незавершенного строительства	-
3.	Кадастровый номер земельного участка (земельных участков), в границах которого (которых) расположены здание, сооружение, объект незавершенного строительства	24:46:0102004:1067
4.	Уникальный учетный номер кадастрового квартала, в границах которого расположены здание, сооружение, объект незавершенного строительства	24:46:0102004
5.	Адрес здания, сооружения, объекта незавершенного строительства	-
5.1.	Сведения о местоположении здания, сооружения, объекта незавершенного строительства (при отсутствии адреса) в структурированном в соответствии с федеральной информационной адресной системой виде	Российская Федерация, Красноярский край, город Дивногорск, улица Школьная, дом 29
5.2.	Дополнительные сведения о местоположении	Российская Федерация
6.	Иные сведения	-

3. Пояснения к сведениям об объекте недвижимости с кадастровым номером 24:46:0102004:1090 :

1.

-

**Описание местоположения зданий, сооружений,
объектов незавершенного строительства на земельном участке**

**1. Сведения о характерных точках контура объекта недвижимости
с кадастровым номером : 24:46:0102004:1091 :**

Система координат МСК-167, Зона 4

Зона № 4

Обозначение характерных точек контура	Содержатся в Едином государственном реестре недвижимости			Определены в ходе выполнения комплексных кадастровых работ			Метод опреде ления коор динат	Формулы, примененные для расчета средней квадратической погрешности определения координат характерных точек (Mt), м, с подставленными в такие формулы значениями и итоговые (вычисленные) значения Mt, м
	Координаты, м		Ради ус, м	Координаты, м		Ради ус, м		
	X	Y	R	X	Y	R		
1	2	3	4	5	6	7	8	9
н1240	-	-	-	626283.58	67950.78	-	Метод спутниковых геодезических измерений (определений)	0.1
н1250	-	-	-	626294.79	67951.24	-	Метод спутниковых геодезических измерений (определений)	0.1
н1260	-	-	-	626296.06	67923.55	-	Метод спутниковых геодезических измерений (определений)	0.1
н1270	-	-	-	626300.44	67923.73	-	Метод спутниковых геодезических измерений (определений)	0.1
н1280	-	-	-	626301.50	67895.93	-	Метод спутниковых геодезических измерений (определений)	0.1
н1290	-	-	-	626289.55	67895.44	-	Метод спутниковых геодезических измерений (определений)	0.1
н1300	-	-	-	626288.41	67923.18	-	Метод спутниковых геодезических измерений (определений)	0.1
н1310	-	-	-	626282.04	67922.92	-	Метод спутниковых геодезических измерений (определений)	0.1
н1320	-	-	-	626281.21	67943.15	-	Метод спутниковых геодезических измерений (определений)	0.1

1. Сведения о характерных точках контура объекта недвижимости с кадастровым номером : 24:46:0102004:1091 :								
Система координат МСК-167, Зона 4							Зона № 4	
Обозначение характерных точек контура	Содержатся в Едином государственном реестре недвижимости			Определены в ходе выполнения комплексных кадастровых работ			Метод определения координат	Формулы, примененные для расчета средней квадратической погрешности определения координат характерных точек (Mt), м, с подставленными в такие формулы значениями и итоговые (вычисленные) значения Mt, м
	Координаты, м		Радиус, м	Координаты, м		Радиус, м		
	X	Y	R	X	Y	R		
1	2	3	4	5	6	7	8	9
н1330	-	-	-	626283.89	67943.24	-	Метод спутниковых геодезических измерений (определений)	0.1
н1240	-	-	-	626283.58	67950.78	-	Метод спутниковых геодезических измерений (определений)	0.1
2. Сведения о характеристиках объекта недвижимости с кадастровым номером : 24:46:0102004:1091 :								
№ п/п	Наименование характеристики						Значение характеристики	
1	2						3	
1.	Вид объекта недвижимости						здание	
2.	Ранее присвоенный государственный учетный номер (инвентарный) здания, сооружения, объекта незавершенного строительства						-	
3.	Кадастровый номер земельного участка (земельных участков), в границах которого (которых) расположены здание, сооружение, объект незавершенного строительства						24:46:0102004:1066	
4.	Уникальный учетный номер кадастрового квартала, в границах которого расположены здание, сооружение, объект незавершенного строительства						24:46:0102004	
5.	Адрес здания, сооружения, объекта незавершенного строительства						-	
5.1.	Сведения о местоположении здания, сооружения, объекта незавершенного строительства (при отсутствии адреса) в структурированном в соответствии с федеральной информационной адресной системой виде						Российская Федерация, Красноярский край, город Дивногорск, улица Бориса Полевого, дом 14	
5.2.	Дополнительные сведения о местоположении						Российская Федерация	
6.	Иные сведения						-	
3. Пояснения к сведениям об объекте недвижимости с кадастровым номером 24:46:0102004:1091 :								
1.	-							

**Описание местоположения зданий, сооружений,
объектов незавершенного строительства на земельном участке**

**1. Сведения о характерных точках контура объекта недвижимости
с кадастровым номером : 24:46:0102004:1092 :**

Система координат МСК-167, Зона 4

Зона № 4

Обозначение характерных точек контура	Содержатся в Едином государственном реестре недвижимости			Определены в ходе выполнения комплексных кадастровых работ			Метод опреде ления коор динат	Формулы, примененные для расчета средней квадратической погрешности определения координат характерных точек (Mt), м, с подставленными в такие формулы значениями и итоговые (вычисленные) значения Mt, м
	Координаты, м		Ради ус, м	Координаты, м		Ради ус, м		
	X	Y	R	X	Y	R		
1	2	3	4	5	6	7	8	9
н1340	-	-	-	626374.22	67891.87	-	Метод спутниковых геодезических измерений (определений)	0.1
н1350	-	-	-	626374.02	67912.32	-	Метод спутниковых геодезических измерений (определений)	0.1
н1360	-	-	-	626384.29	67912.47	-	Метод спутниковых геодезических измерений (определений)	0.1
н1370	-	-	-	626384.49	67892.02	-	Метод спутниковых геодезических измерений (определений)	0.1
н1340	-	-	-	626374.22	67891.87	-	Метод спутниковых геодезических измерений (определений)	0.1

**2. Сведения о характеристиках объекта недвижимости
с кадастровым номером : 24:46:0102004:1092 :**

№ п/п	Наименование характеристики	Значение характеристики
1	2	3
1.	Вид объекта недвижимости	здание
2.	Ранее присвоенный государственный учетный номер (инвентарный) здания, сооружения, объекта незавершенного строительства	-
3.	Кадастровый номер земельного участка (земельных участков), в границах которого (которых) расположены здание, сооружение, объект незавершенного строительства	24:46:0102004:1070
4.	Уникальный учетный номер кадастрового квартала, в границах которого расположены здание, сооружение, объект незавершенного строительства	24:46:0102004
5.	Адрес здания, сооружения, объекта незавершенного строительства	-

2. Сведения о характеристиках объекта недвижимости с кадастровым номером : 24:46:0102004:1092 :

№ п/п	Наименование характеристики	Значение характеристики
1	2	3
5.1.	Сведения о местоположении здания, сооружения, объекта незавершенного строительства (при отсутствии адреса) в структурированном в соответствии с федеральной информационной адресной системой виде	Российская Федерация, 663090, Красноярский край, город Дивногорск, улица Школьная, дом 27, корпус а
5.2.	Дополнительные сведения о местоположении	Российская Федерация
6.	Иные сведения	-

3. Пояснения к сведениям об объекте недвижимости с кадастровым номером 24:46:0102004:1092 :

1.	-
----	---

**Описание местоположения зданий, сооружений,
объектов незавершенного строительства на земельном участке**

**1. Сведения о характерных точках контура объекта недвижимости
с кадастровым номером : 24:46:0102004:1093 :**

Система координат МСК-167, Зона 4

Зона № 4

Обозначение характерных точек контура	Содержатся в Едином государственном реестре недвижимости			Определены в ходе выполнения комплексных кадастровых работ			Метод опреде ления коор динат	Формулы, примененные для расчета средней квадратической погрешности определения координат характерных точек (Mt), м, с подставленными в такие формулы значениями и итоговые (вычисленные) значения Mt, м
	Координаты, м		Ради ус, м	Координаты, м		Ради ус, м		
	X	Y	R	X	Y	R		
1	2	3	4	5	6	7	8	9
н1380	-	-	-	626410.92	67891.39	-	Метод спутниковых геодезических измерений (определений)	0.1
н1390	-	-	-	626410.21	67914.67	-	Метод спутниковых геодезических измерений (определений)	0.1
н1400	-	-	-	626401.88	67914.48	-	Метод спутниковых геодезических измерений (определений)	0.1
н1410	-	-	-	626402.59	67891.20	-	Метод спутниковых геодезических измерений (определений)	0.1
н1380	-	-	-	626410.92	67891.39	-	Метод спутниковых геодезических измерений (определений)	0.1

**2. Сведения о характеристиках объекта недвижимости
с кадастровым номером : 24:46:0102004:1093 :**

№ п/п	Наименование характеристики	Значение характеристики
1	2	3
1.	Вид объекта недвижимости	здание
2.	Ранее присвоенный государственный учетный номер (инвентарный) здания, сооружения, объекта незавершенного строительства	-
3.	Кадастровый номер земельного участка (земельных участков), в границах которого (которых) расположены здание, сооружение, объект незавершенного строительства	24:46:0102004:1077
4.	Уникальный учетный номер кадастрового квартала, в границах которого расположены здание, сооружение, объект незавершенного строительства	24:46:0102004
5.	Адрес здания, сооружения, объекта незавершенного строительства	-

2. Сведения о характеристиках объекта недвижимости с кадастровым номером : 24:46:0102004:1093 :

№ п/п	Наименование характеристики	Значение характеристики
1	2	3
5.1.	Сведения о местоположении здания, сооружения, объекта незавершенного строительства (при отсутствии адреса) в структурированном в соответствии с федеральной информационной адресной системой виде	Российская Федерация, Красноярский край, город Дивногорск, улица Школьная, дом 29а
5.2.	Дополнительные сведения о местоположении	Российская Федерация
6.	Иные сведения	-

3. Пояснения к сведениям об объекте недвижимости с кадастровым номером 24:46:0102004:1093 :

1.	-
----	---

**Описание местоположения зданий, сооружений,
объектов незавершенного строительства на земельном участке**

1. Сведения о характерных точках контура объекта недвижимости с кадастровым номером : 24:46:0102004:1094 :

Система координат МСК-167, Зона 4

Зона № 4

Обозначение характерных точек контура	Содержатся в Едином государственном реестре недвижимости			Определены в ходе выполнения комплексных кадастровых работ			Метод определения координат	Формулы, примененные для расчета средней квадратической погрешности определения координат характерных точек (Mt), м, с подставленными в такие формулы значениями и итоговые (вычисленные) значения Mt, м
	Координаты, м		Радиус, м	Координаты, м		Радиус, м		
	X	Y	R	X	Y	R		
1	2	3	4	5	6	7	8	9
н1420	-	-	-	626328.07	67923.38	-	Метод спутниковых геодезических измерений (определений)	0.1
н1430	-	-	-	626321.95	67922.92	-	Метод спутниковых геодезических измерений (определений)	0.1
н1440	-	-	-	626322.18	67919.64	-	Метод спутниковых геодезических измерений (определений)	0.1
н1450	-	-	-	626328.31	67920.10	-	Метод спутниковых геодезических измерений (определений)	0.1
н1420	-	-	-	626328.07	67923.38	-	Метод спутниковых геодезических измерений (определений)	0.1

2. Сведения о характеристиках объекта недвижимости с кадастровым номером : 24:46:0102004:1094 :

№ п/п	Наименование характеристики	Значение характеристики
1	2	3
1.	Вид объекта недвижимости	здание
2.	Ранее присвоенный государственный учетный номер (инвентарный) здания, сооружения, объекта незавершенного строительства	-
3.	Кадастровый номер земельного участка (земельных участков), в границах которого (которых) расположены здание, сооружение, объект незавершенного строительства	24:46:0102004:1053
4.	Уникальный учетный номер кадастрового квартала, в границах которого расположены здание, сооружение, объект незавершенного строительства	24:46:0102004
5.	Адрес здания, сооружения, объекта незавершенного строительства	-

2. Сведения о характеристиках объекта недвижимости с кадастровым номером : 24:46:0102004:1094 :

№ п/п	Наименование характеристики	Значение характеристики
1	2	3
5.1.	Сведения о местоположении здания, сооружения, объекта незавершенного строительства (при отсутствии адреса) в структурированном в соответствии с федеральной информационной адресной системой виде	Российская Федерация, Красноярский край, город Дивногорск, дом 10
5.2.	Дополнительные сведения о местоположении	Российская Федерация
6.	Иные сведения	-

3. Пояснения к сведениям об объекте недвижимости с кадастровым номером 24:46:0102004:1094 :

1.	-
----	---

**Описание местоположения зданий, сооружений,
объектов незавершенного строительства на земельном участке**

1. Сведения о характерных точках контура объекта недвижимости с кадастровым номером : 24:46:0102004:1096 :

Система координат МСК-167, Зона 4

Зона № 4

Обозначение характерных точек контура	Содержатся в Едином государственном реестре недвижимости			Определены в ходе выполнения комплексных кадастровых работ			Метод определения координат	Формулы, примененные для расчета средней квадратической погрешности определения координат характерных точек (Mt), м, с подставленными в такие формулы значениями и итоговые (вычисленные) значения Mt, м
	Координаты, м		Радиус, м	Координаты, м		Радиус, м		
	X	Y	R	X	Y	R		
1	2	3	4	5	6	7	8	9
н1460	-	-	-	626292.37	67807.90	-	Метод спутниковых геодезических измерений (определений)	0.1
н1470	-	-	-	626284.59	67807.36	-	Метод спутниковых геодезических измерений (определений)	0.1
н1480	-	-	-	626285.03	67801.07	-	Метод спутниковых геодезических измерений (определений)	0.1
н1490	-	-	-	626292.81	67801.62	-	Метод спутниковых геодезических измерений (определений)	0.1
н1460	-	-	-	626292.37	67807.90	-	Метод спутниковых геодезических измерений (определений)	0.1

2. Сведения о характеристиках объекта недвижимости с кадастровым номером : 24:46:0102004:1096 :

№ п/п	Наименование характеристики	Значение характеристики
1	2	3
1.	Вид объекта недвижимости	здание
2.	Ранее присвоенный государственный учетный номер (инвентарный) здания, сооружения, объекта незавершенного строительства	-
3.	Кадастровый номер земельного участка (земельных участков), в границах которого (которых) расположены здание, сооружение, объект незавершенного строительства	24:46:0102004:1041
4.	Уникальный учетный номер кадастрового квартала, в границах которого расположены здание, сооружение, объект незавершенного строительства	24:46:0102004
5.	Адрес здания, сооружения, объекта незавершенного строительства	-

2. Сведения о характеристиках объекта недвижимости с кадастровым номером : 24:46:0102004:1096 :

№ п/п	Наименование характеристики	Значение характеристики
1	2	3
5.1.	Сведения о местоположении здания, сооружения, объекта незавершенного строительства (при отсутствии адреса) в структурированном в соответствии с федеральной информационной адресной системой виде	Российская Федерация, Красноярский край, город Дивногорск, улица Бориса Полевого, дом 166
5.2.	Дополнительные сведения о местоположении	Российская Федерация
6.	Иные сведения	-

3. Пояснения к сведениям об объекте недвижимости с кадастровым номером 24:46:0102004:1096 :

1.	-
----	---

**Описание местоположения зданий, сооружений,
объектов незавершенного строительства на земельном участке**

**1. Сведения о характерных точках контура объекта недвижимости
с кадастровым номером : 24:46:0102004:1437 :**

Система координат МСК-167, Зона 4

Зона № 4

Обозначение характерных точек контура	Содержатся в Едином государственном реестре недвижимости			Определены в ходе выполнения комплексных кадастровых работ			Метод опреде ления коор динат	Формулы, примененные для расчета средней квадратической погрешности определения координат характерных точек (Mt), м, с подставленными в такие формулы значениями и итоговые (вычисленные) значения Mt, м
	Координаты, м		Ради ус, м	Координаты, м		Ради ус, м		
	X	Y	R	X	Y	R		
1	2	3	4	5	6	7	8	9
н1500	-	-	-	626321.02	67937.68	-	Метод спутниковых геодезических измерений (определений)	0.1
н1510	-	-	-	626327.80	67938.18	-	Метод спутниковых геодезических измерений (определений)	0.1
н1520	-	-	-	626327.55	67941.51	-	Метод спутниковых геодезических измерений (определений)	0.1
н1530	-	-	-	626320.77	67940.99	-	Метод спутниковых геодезических измерений (определений)	0.1
н1500	-	-	-	626321.02	67937.68	-	Метод спутниковых геодезических измерений (определений)	0.1

**2. Сведения о характеристиках объекта недвижимости
с кадастровым номером : 24:46:0102004:1437 :**

№ п/п	Наименование характеристики	Значение характеристики
1	2	3
1.	Вид объекта недвижимости	здание
2.	Ранее присвоенный государственный учетный номер (инвентарный) здания, сооружения, объекта незавершенного строительства	-
3.	Кадастровый номер земельного участка (земельных участков), в границах которого (которых) расположены здание, сооружение, объект незавершенного строительства	24:46:0102004:1073
4.	Уникальный учетный номер кадастрового квартала, в границах которого расположены здание, сооружение, объект незавершенного строительства	24:46:0102004
5.	Адрес здания, сооружения, объекта незавершенного строительства	-

2. Сведения о характеристиках объекта недвижимости с кадастровым номером : 24:46:0102004:1437 :

№ п/п	Наименование характеристики	Значение характеристики
1	2	3
5.1.	Сведения о местоположении здания, сооружения, объекта незавершенного строительства (при отсутствии адреса) в структурированном в соответствии с федеральной информационной адресной системой виде	Российская Федерация, Красноярский край, город Дивногорск, улица Бориса Полевого
5.2.	Дополнительные сведения о местоположении	Российская Федерация
6.	Иные сведения	-

3. Пояснения к сведениям об объекте недвижимости с кадастровым номером 24:46:0102004:1437 :

1.	-
----	---

**Описание местоположения зданий, сооружений,
объектов незавершенного строительства на земельном участке**

1. Сведения о характерных точках контура объекта недвижимости с кадастровым номером : 24:46:0102004:1440 :

Система координат МСК-167, Зона 4

Зона № 4

Обозначение характерных точек контура	Содержатся в Едином государственном реестре недвижимости			Определены в ходе выполнения комплексных кадастровых работ			Метод определения координат	Формулы, примененные для расчета средней квадратической погрешности определения координат характерных точек (Mt), м, с подставленными в такие формулы значениями и итоговые (вычисленные) значения Mt, м
	Координаты, м		Радиус, м	Координаты, м		Радиус, м		
	X	Y	R	X	Y	R		
1	2	3	4	5	6	7	8	9
н1540	-	-	-	626403.36	67814.02	-	Метод спутниковых геодезических измерений (определений)	0.1
н1550	-	-	-	626404.67	67818.48	-	Метод спутниковых геодезических измерений (определений)	0.1
н1560	-	-	-	626415.00	67815.47	-	Метод спутниковых геодезических измерений (определений)	0.1
н1570	-	-	-	626413.68	67811.07	-	Метод спутниковых геодезических измерений (определений)	0.1
н1540	-	-	-	626403.36	67814.02	-	Метод спутниковых геодезических измерений (определений)	0.1

2. Сведения о характеристиках объекта недвижимости с кадастровым номером : 24:46:0102004:1440 :

№ п/п	Наименование характеристики	Значение характеристики
1	2	3
1.	Вид объекта недвижимости	здание
2.	Ранее присвоенный государственный учетный номер (инвентарный) здания, сооружения, объекта незавершенного строительства	-
3.	Кадастровый номер земельного участка (земельных участков), в границах которого (которых) расположены здание, сооружение, объект незавершенного строительства	24:46:0102004:1061
4.	Уникальный учетный номер кадастрового квартала, в границах которого расположены здание, сооружение, объект незавершенного строительства	24:46:0102004
5.	Адрес здания, сооружения, объекта незавершенного строительства	-

2. Сведения о характеристиках объекта недвижимости с кадастровым номером : 24:46:0102004:1440 :

№ п/п	Наименование характеристики	Значение характеристики
1	2	3
5.1.	Сведения о местоположении здания, сооружения, объекта незавершенного строительства (при отсутствии адреса) в структурированном в соответствии с федеральной информационной адресной системой виде	Российская Федерация, 663090, Красноярский край, город Дивногорск, улица Школьная, дом 3
5.2.	Дополнительные сведения о местоположении	Российская Федерация
6.	Иные сведения	-

3. Пояснения к сведениям об объекте недвижимости с кадастровым номером 24:46:0102004:1440 :

1.	-
----	---

**Описание местоположения зданий, сооружений,
объектов незавершенного строительства на земельном участке**

1. Сведения о характерных точках контура объекта недвижимости с кадастровым номером : 24:46:0102004:1444 :

Система координат МСК-167, Зона 4

Зона № 4

Обозначение характерных точек контура	Содержатся в Едином государственном реестре недвижимости			Определены в ходе выполнения комплексных кадастровых работ			Метод определения координат	Формулы, примененные для расчета средней квадратической погрешности определения координат характерных точек (Mt), м, с подставленными в такие формулы значениями и итоговые (вычисленные) значения Mt, м
	Координаты, м		Радиус, м	Координаты, м		Радиус, м		
	X	Y	R	X	Y	R		
1	2	3	4	5	6	7	8	9
н1580	-	-	-	626327.33	67934.07	-	Метод спутниковых геодезических измерений (определений)	0.1
н1590	-	-	-	626321.33	67933.62	-	Метод спутниковых геодезических измерений (определений)	0.1
н1600	-	-	-	626321.58	67930.21	-	Метод спутниковых геодезических измерений (определений)	0.1
н1610	-	-	-	626327.52	67930.66	-	Метод спутниковых геодезических измерений (определений)	0.1
н1580	-	-	-	626327.33	67934.07	-	Метод спутниковых геодезических измерений (определений)	0.1

2. Сведения о характеристиках объекта недвижимости с кадастровым номером : 24:46:0102004:1444 :

№ п/п	Наименование характеристики	Значение характеристики
1	2	3
1.	Вид объекта недвижимости	здание
2.	Ранее присвоенный государственный учетный номер (инвентарный) здания, сооружения, объекта незавершенного строительства	-
3.	Кадастровый номер земельного участка (земельных участков), в границах которого (которых) расположены здание, сооружение, объект незавершенного строительства	24:46:0102004:1056
4.	Уникальный учетный номер кадастрового квартала, в границах которого расположены здание, сооружение, объект незавершенного строительства	24:46:0102004
5.	Адрес здания, сооружения, объекта незавершенного строительства	-

2. Сведения о характеристиках объекта недвижимости с кадастровым номером : 24:46:0102004:1444 :

№ п/п	Наименование характеристики	Значение характеристики
1	2	3
5.1.	Сведения о местоположении здания, сооружения, объекта незавершенного строительства (при отсутствии адреса) в структурированном в соответствии с федеральной информационной адресной системой виде	Российская Федерация, Красноярский край, город Дивногорск, улица Бориса Полевого, гараж 13
5.2.	Дополнительные сведения о местоположении	Российская Федерация
6.	Иные сведения	-

3. Пояснения к сведениям об объекте недвижимости с кадастровым номером 24:46:0102004:1444 :

1.	-
----	---

**Описание местоположения зданий, сооружений,
объектов незавершенного строительства на земельном участке**

**1. Сведения о характерных точках контура объекта недвижимости
с кадастровым номером : 24:46:0102004:1446 :**

Система координат МСК-167, Зона 4

Зона № 4

Обозначение характерных точек контура	Содержатся в Едином государственном реестре недвижимости			Определены в ходе выполнения комплексных кадастровых работ			Метод опреде ления коор динат	Формулы, примененные для расчета средней квадратической погрешности определения координат характерных точек (Mt), м, с подставленными в такие формулы значениями и итоговые (вычисленные) значения Mt, м
	Координаты, м		Ради ус, м	Координаты, м		Ради ус, м		
	X	Y	R	X	Y	R		
1	2	3	4	5	6	7	8	9
н1620	-	-	-	626411.18	67796.92	-	Метод спутниковых геодезических измерений (определений)	0.1
н1630	-	-	-	626412.32	67800.54	-	Метод спутниковых геодезических измерений (определений)	0.1
н1640	-	-	-	626408.61	67801.72	-	Метод спутниковых геодезических измерений (определений)	0.1
н1650	-	-	-	626402.98	67803.48	-	Метод спутниковых геодезических измерений (определений)	0.1
н1660	-	-	-	626401.84	67799.87	-	Метод спутниковых геодезических измерений (определений)	0.1
н1670	-	-	-	626407.47	67798.10	-	Метод спутниковых геодезических измерений (определений)	0.1
н1620	-	-	-	626411.18	67796.92	-	Метод спутниковых геодезических измерений (определений)	0.1

**2. Сведения о характеристиках объекта недвижимости
с кадастровым номером : 24:46:0102004:1446 :**

№ п/п	Наименование характеристики	Значение характеристики
1	2	3
1.	Вид объекта недвижимости	здание

2. Сведения о характеристиках объекта недвижимости с кадастровым номером : 24:46:0102004:1446 :

№ п/п	Наименование характеристики	Значение характеристики
1	2	3
2.	Ранее присвоенный государственный учетный номер (инвентарный) здания, сооружения, объекта незавершенного строительства	-
3.	Кадастровый номер земельного участка (земельных участков), в границах которого (которых) расположены здание, сооружение, объект незавершенного строительства	24:46:0102004:1072
4.	Уникальный учетный номер кадастрового квартала, в границах которого расположены здание, сооружение, объект незавершенного строительства	24:46:0102004
5.	Адрес здания, сооружения, объекта незавершенного строительства	-
5.1.	Сведения о местоположении здания, сооружения, объекта незавершенного строительства (при отсутствии адреса) в структурированном в соответствии с федеральной информационной адресной системой виде	Российская Федерация, Красноярский край, город Дивногорск, улица Школьная, дом 29, гараж 48а
5.2.	Дополнительные сведения о местоположении	Российская Федерация
6.	Иные сведения	-

3. Пояснения к сведениям об объекте недвижимости с кадастровым номером 24:46:0102004:1446 :

1.	-
----	---

**Описание местоположения зданий, сооружений,
объектов незавершенного строительства на земельном участке**

**1. Сведения о характерных точках контура объекта недвижимости
с кадастровым номером : 24:46:0102004:1447 :**

Система координат МСК-167, Зона 4

Зона № 4

Обозначение характерных точек контура	Содержатся в Едином государственном реестре недвижимости			Определены в ходе выполнения комплексных кадастровых работ			Метод опреде ления коор динат	Формулы, примененные для расчета средней квадратической погрешности определения координат характерных точек (Mt), м, с подставленными в такие формулы значениями и итоговые (вычисленные) значения Mt, м
	Координаты, м		Ради ус, м	Координаты, м		Ради ус, м		
	X	Y	R	X	Y	R		
1	2	3	4	5	6	7	8	9
н1680	-	-	-	626323.57	67905.18	-	Метод спутниковых геодезических измерений (определений)	0.1
н1690	-	-	-	626323.27	67909.23	-	Метод спутниковых геодезических измерений (определений)	0.1
н1700	-	-	-	626330.85	67909.81	-	Метод спутниковых геодезических измерений (определений)	0.1
н1710	-	-	-	626331.12	67905.76	-	Метод спутниковых геодезических измерений (определений)	0.1
н1680	-	-	-	626323.57	67905.18	-	Метод спутниковых геодезических измерений (определений)	0.1

**2. Сведения о характеристиках объекта недвижимости
с кадастровым номером : 24:46:0102004:1447 :**

№ п/п	Наименование характеристики	Значение характеристики
1	2	3
1.	Вид объекта недвижимости	здание
2.	Ранее присвоенный государственный учетный номер (инвентарный) здания, сооружения, объекта незавершенного строительства	-
3.	Кадастровый номер земельного участка (земельных участков), в границах которого (которых) расположены здание, сооружение, объект незавершенного строительства	24:46:0102004:1442
4.	Уникальный учетный номер кадастрового квартала, в границах которого расположены здание, сооружение, объект незавершенного строительства	24:46:0102004
5.	Адрес здания, сооружения, объекта незавершенного строительства	-

2. Сведения о характеристиках объекта недвижимости с кадастровым номером : 24:46:0102004:1447 :

№ п/п	Наименование характеристики	Значение характеристики
1	2	3
5.1.	Сведения о местоположении здания, сооружения, объекта незавершенного строительства (при отсутствии адреса) в структурированном в соответствии с федеральной информационной адресной системой виде	Российская Федерация, Красноярский край, город Дивногорск, улица Бориса Полевого, гараж 26
5.2.	Дополнительные сведения о местоположении	Российская Федерация
6.	Иные сведения	-

3. Пояснения к сведениям об объекте недвижимости с кадастровым номером 24:46:0102004:1447 :

1.	-

**Описание местоположения зданий, сооружений,
объектов незавершенного строительства на земельном участке**

1. Сведения о характерных точках контура объекта недвижимости с кадастровым номером : 24:46:0102004:1459 :

Система координат МСК-167, Зона 4

Зона № 4

Обозначение характерных точек контура	Содержатся в Едином государственном реестре недвижимости			Определены в ходе выполнения комплексных кадастровых работ			Метод определения координат	Формулы, примененные для расчета средней квадратической погрешности определения координат характерных точек (Mt), м, с подставленными в такие формулы значениями и итоговые (вычисленные) значения Mt, м
	Координаты, м		Радиус, м	Координаты, м		Радиус, м		
	X	Y	R	X	Y	R		
1	2	3	4	5	6	7	8	9
н1720	-	-	-	626358.18	68019.16	-	Метод спутниковых геодезических измерений (определений)	0.1
н1730	-	-	-	626361.54	68019.28	-	Метод спутниковых геодезических измерений (определений)	0.1
н1740	-	-	-	626361.77	68009.82	-	Метод спутниковых геодезических измерений (определений)	0.1
н1750	-	-	-	626358.49	68009.69	-	Метод спутниковых геодезических измерений (определений)	0.1
н1720	-	-	-	626358.18	68019.16	-	Метод спутниковых геодезических измерений (определений)	0.1

2. Сведения о характеристиках объекта недвижимости с кадастровым номером : 24:46:0102004:1459 :

№ п/п	Наименование характеристики	Значение характеристики
1	2	3
1.	Вид объекта недвижимости	здание
2.	Ранее присвоенный государственный учетный номер (инвентарный) здания, сооружения, объекта незавершенного строительства	-
3.	Кадастровый номер земельного участка (земельных участков), в границах которого (которых) расположены здание, сооружение, объект незавершенного строительства	24:46:0102004:1445
4.	Уникальный учетный номер кадастрового квартала, в границах которого расположены здание, сооружение, объект незавершенного строительства	24:46:0102004
5.	Адрес здания, сооружения, объекта незавершенного строительства	-

2. Сведения о характеристиках объекта недвижимости с кадастровым номером : 24:46:0102004:1459 :

№ п/п	Наименование характеристики	Значение характеристики
1	2	3
5.1.	Сведения о местоположении здания, сооружения, объекта незавершенного строительства (при отсутствии адреса) в структурированном в соответствии с федеральной информационной адресной системой виде	Российская Федерация, Красноярский край, город Дивногорск, улица Школьная, гараж 21, корпус а
5.2.	Дополнительные сведения о местоположении	Российская Федерация
6.	Иные сведения	-

3. Пояснения к сведениям об объекте недвижимости с кадастровым номером 24:46:0102004:1459 :

1.	-
----	---

**Описание местоположения зданий, сооружений,
объектов незавершенного строительства на земельном участке**

1. Сведения о характерных точках контура объекта недвижимости с кадастровым номером : 24:46:0102004:1467 :

Система координат МСК-167, Зона 4

Зона № 4

Обозначение характерных точек контура	Содержатся в Едином государственном реестре недвижимости			Определены в ходе выполнения комплексных кадастровых работ			Метод определения координат	Формулы, примененные для расчета средней квадратической погрешности определения координат характерных точек (Mt), м, с подставленными в такие формулы значениями и итоговые (вычисленные) значения Mt, м
	Координаты, м		Радиус, м	Координаты, м		Радиус, м		
	X	Y	R	X	Y	R		
1	2	3	4	5	6	7	8	9
н1760	-	-	-	626420.48	67828.28	-	Метод спутниковых геодезических измерений (определений)	0.1
н1770	-	-	-	626408.02	67832.12	-	Метод спутниковых геодезических измерений (определений)	0.1
н1780	-	-	-	626406.60	67827.54	-	Метод спутниковых геодезических измерений (определений)	0.1
н1790	-	-	-	626419.06	67823.70	-	Метод спутниковых геодезических измерений (определений)	0.1
н1760	-	-	-	626420.48	67828.28	-	Метод спутниковых геодезических измерений (определений)	0.1

2. Сведения о характеристиках объекта недвижимости с кадастровым номером : 24:46:0102004:1467 :

№ п/п	Наименование характеристики	Значение характеристики
1	2	3
1.	Вид объекта недвижимости	здание
2.	Ранее присвоенный государственный учетный номер (инвентарный) здания, сооружения, объекта незавершенного строительства	-
3.	Кадастровый номер земельного участка (земельных участков), в границах которого (которых) расположены здание, сооружение, объект незавершенного строительства	24:46:0102004:1461
4.	Уникальный учетный номер кадастрового квартала, в границах которого расположены здание, сооружение, объект незавершенного строительства	24:46:0102004
5.	Адрес здания, сооружения, объекта незавершенного строительства	-

2. Сведения о характеристиках объекта недвижимости с кадастровым номером : 24:46:0102004:1467 :

№ п/п	Наименование характеристики	Значение характеристики
1	2	3
5.1.	Сведения о местоположении здания, сооружения, объекта незавершенного строительства (при отсутствии адреса) в структурированном в соответствии с федеральной информационной адресной системой виде	Российская Федерация, Красноярский край, город Дивногорск, улица Школьная, дом 29, гараж 1А
5.2.	Дополнительные сведения о местоположении	-
6.	Иные сведения	-

3. Пояснения к сведениям об объекте недвижимости с кадастровым номером 24:46:0102004:1467 :

1.	-
----	---

**Описание местоположения зданий, сооружений,
объектов незавершенного строительства на земельном участке**

1. Сведения о характерных точках контура объекта недвижимости с кадастровым номером : 24:46:0102004:1476 :

Система координат МСК-167, Зона 4

Зона № 4

Обозначение характерных точек контура	Содержатся в Едином государственном реестре недвижимости			Определены в ходе выполнения комплексных кадастровых работ			Метод определения координат	Формулы, примененные для расчета средней квадратической погрешности определения координат характерных точек (Mt), м, с подставленными в такие формулы значениями и итоговые (вычисленные) значения Mt, м
	Координаты, м		Радиус, м	Координаты, м		Радиус, м		
	X	Y	R	X	Y	R		
1	2	3	4	5	6	7	8	9
н1800	-	-	-	626395.02	68055.63	-	Метод спутниковых геодезических измерений (определений)	0.1
н1810	-	-	-	626394.64	68059.70	-	Метод спутниковых геодезических измерений (определений)	0.1
н1820	-	-	-	626404.84	68060.73	-	Метод спутниковых геодезических измерений (определений)	0.1
н1830	-	-	-	626405.20	68056.57	-	Метод спутниковых геодезических измерений (определений)	0.1
н1800	-	-	-	626395.02	68055.63	-	Метод спутниковых геодезических измерений (определений)	0.1

2. Сведения о характеристиках объекта недвижимости с кадастровым номером : 24:46:0102004:1476 :

№ п/п	Наименование характеристики	Значение характеристики
1	2	3
1.	Вид объекта недвижимости	здание
2.	Ранее присвоенный государственный учетный номер (инвентарный) здания, сооружения, объекта незавершенного строительства	-
3.	Кадастровый номер земельного участка (земельных участков), в границах которого (которых) расположены здание, сооружение, объект незавершенного строительства	24:46:0102004:1475
4.	Уникальный учетный номер кадастрового квартала, в границах которого расположены здание, сооружение, объект незавершенного строительства	24:46:0102004
5.	Адрес здания, сооружения, объекта незавершенного строительства	-

2. Сведения о характеристиках объекта недвижимости с кадастровым номером : 24:46:0102004:1476 :

№ п/п	Наименование характеристики	Значение характеристики
1	2	3
5.1.	Сведения о местоположении здания, сооружения, объекта незавершенного строительства (при отсутствии адреса) в структурированном в соответствии с федеральной информационной адресной системой виде	Российская Федерация, Красноярский край, город Дивногорск, улица Школьная, строение 19/2
5.2.	Дополнительные сведения о местоположении	Российская Федерация
6.	Иные сведения	-

3. Пояснения к сведениям об объекте недвижимости с кадастровым номером 24:46:0102004:1476 :

1.	-

**Описание местоположения зданий, сооружений,
объектов незавершенного строительства на земельном участке**

1. Сведения о характерных точках контура объекта недвижимости с кадастровым номером : 24:46:0102004:1477 :

Система координат МСК-167, Зона 4

Зона № 4

Обозначение характерных точек контура	Содержатся в Едином государственном реестре недвижимости			Определены в ходе выполнения комплексных кадастровых работ			Метод определения координат	Формулы, примененные для расчета средней квадратической погрешности определения координат характерных точек (Mt), м, с подставленными в такие формулы значениями и итоговые (вычисленные) значения Mt, м
	Координаты, м		Радиус, м	Координаты, м		Радиус, м		
	X	Y	R	X	Y	R		
1	2	3	4	5	6	7	8	9
н1840	-	-	-	626366.15	68045.47	-	Метод спутниковых геодезических измерений (определений)	0.1
н1850	-	-	-	626358.60	68045.20	-	Метод спутниковых геодезических измерений (определений)	0.1
н1860	-	-	-	626358.76	68040.78	-	Метод спутниковых геодезических измерений (определений)	0.1
н1870	-	-	-	626366.31	68041.05	-	Метод спутниковых геодезических измерений (определений)	0.1
н1840	-	-	-	626366.15	68045.47	-	Метод спутниковых геодезических измерений (определений)	0.1

2. Сведения о характеристиках объекта недвижимости с кадастровым номером : 24:46:0102004:1477 :

№ п/п	Наименование характеристики	Значение характеристики
1	2	3
1.	Вид объекта недвижимости	здание
2.	Ранее присвоенный государственный учетный номер (инвентарный) здания, сооружения, объекта незавершенного строительства	-
3.	Кадастровый номер земельного участка (земельных участков), в границах которого (которых) расположены здание, сооружение, объект незавершенного строительства	24:46:0102004:1475
4.	Уникальный учетный номер кадастрового квартала, в границах которого расположены здание, сооружение, объект незавершенного строительства	24:46:0102004
5.	Адрес здания, сооружения, объекта незавершенного строительства	-

2. Сведения о характеристиках объекта недвижимости с кадастровым номером : 24:46:0102004:1477 :

№ п/п	Наименование характеристики	Значение характеристики
1	2	3
5.1.	Сведения о местоположении здания, сооружения, объекта незавершенного строительства (при отсутствии адреса) в структурированном в соответствии с федеральной информационной адресной системой виде	Российская Федерация, Красноярский край, город Дивногорск, улица Школьная, строение 19/3
5.2.	Дополнительные сведения о местоположении	Российская Федерация
6.	Иные сведения	-

3. Пояснения к сведениям об объекте недвижимости с кадастровым номером 24:46:0102004:1477 :

1.	-
----	---

**Описание местоположения зданий, сооружений,
объектов незавершенного строительства на земельном участке**

**1. Сведения о характерных точках контура объекта недвижимости
с кадастровым номером : 24:46:0000000:2413 :**

Система координат МСК-167, Зона 4

Зона № 4

Обозначение характерных точек контура	Содержатся в Едином государственном реестре недвижимости			Определены в ходе выполнения комплексных кадастровых работ			Метод опреде ления коор динат	Формулы, примененные для расчета средней квадратической погрешности определения координат характерных точек (Mt), м, с подставленными в такие формулы значениями и итоговые (вычисленные) значения Mt, м
	Координаты, м		Ради ус, м	Координаты, м		Ради ус, м		
	X	Y	R	X	Y	R		
1	2	3	4	5	6	7	8	9
н2000	-	-	-	626315.42	67994.67	-	Метод спутниковых геодезических измерений (определений)	0.1
н2010	-	-	-	626309.23	67994.16	-	Метод спутниковых геодезических измерений (определений)	0.1
н2020	-	-	-	626309.56	67990.38	-	Метод спутниковых геодезических измерений (определений)	0.1
н2030	-	-	-	626315.70	67990.91	-	Метод спутниковых геодезических измерений (определений)	0.1
н2000	-	-	-	626315.42	67994.67	-	Метод спутниковых геодезических измерений (определений)	0.1

**2. Сведения о характеристиках объекта недвижимости
с кадастровым номером : 24:46:0000000:2413 :**

№ п/п	Наименование характеристики	Значение характеристики
1	2	3
1.	Вид объекта недвижимости	здание
2.	Ранее присвоенный государственный учетный номер (инвентарный) здания, сооружения, объекта незавершенного строительства	4093, 24:46:0000000:0:10703, 24:46:0:1:004093:0013/Г
3.	Кадастровый номер земельного участка (земельных участков), в границах которого (которых) расположены здание, сооружение, объект незавершенного строительства	24:46:0102004:1036
4.	Уникальный учетный номер кадастрового квартала, в границах которого расположены здание, сооружение, объект незавершенного строительства	24:46:0102004
5.	Адрес здания, сооружения, объекта незавершенного строительства	Российская Федерация, Красноярский край, гараж 13, Бориса Полевого

2. Сведения о характеристиках объекта недвижимости с кадастровым номером : 24:46:0000000:2413 :

№ п/п	Наименование характеристики	Значение характеристики
1	2	3
5.1.	Сведения о местоположении здания, сооружения, объекта незавершенного строительства (при отсутствии адреса) в структурированном в соответствии с федеральной информационной адресной системой виде	-
5.2.	Дополнительные сведения о местоположении	Российская Федерация
6.	Иные сведения	-

3. Пояснения к сведениям об объекте недвижимости с кадастровым номером 24:46:0000000:2413 :

1.	-
----	---

**Описание местоположения зданий, сооружений,
объектов незавершенного строительства на земельном участке**

**1. Сведения о характерных точках контура объекта недвижимости
с кадастровым номером : 24:46:0000000:13041 :**

Система координат МСК-167, Зона 4

Зона № 4

Обозначение характерных точек контура	Содержатся в Едином государственном реестре недвижимости			Определены в ходе выполнения комплексных кадастровых работ			Метод опреде ления коор динат	Формулы, примененные для расчета средней квадратической погрешности определения координат характерных точек (Mt), м, с подставленными в такие формулы значениями и итоговые (вычисленные) значения Mt, м
	Координаты, м		Ради ус, м	Координаты, м		Ради ус, м		
	X	Y	R	X	Y	R		
1	2	3	4	5	6	7	8	9
н2040	-	-	-	626315.27	68009.34	-	Метод спутниковых геодезических измерений (определений)	0.1
н2050	-	-	-	626308.57	68008.89	-	Метод спутниковых геодезических измерений (определений)	0.1
н2060	-	-	-	626308.78	68005.44	-	Метод спутниковых геодезических измерений (определений)	0.1
н2070	-	-	-	626315.48	68005.89	-	Метод спутниковых геодезических измерений (определений)	0.1
н2040	-	-	-	626315.27	68009.34	-	Метод спутниковых геодезических измерений (определений)	0.1

**2. Сведения о характеристиках объекта недвижимости
с кадастровым номером : 24:46:0000000:13041 :**

№ п/п	Наименование характеристики	Значение характеристики
1	2	3
1.	Вид объекта недвижимости	сооружение
2.	Ранее присвоенный государственный учетный номер (инвентарный) здания, сооружения, объекта незавершенного строительства	3672, 24:46:000000:3672.9
3.	Кадастровый номер земельного участка (земельных участков), в границах которого (которых) расположены здание, сооружение, объект незавершенного строительства	24:46:0102004:1058
4.	Уникальный учетный номер кадастрового квартала, в границах которого расположены здание, сооружение, объект незавершенного строительства	24:46:0102004

2. Сведения о характеристиках объекта недвижимости с кадастровым номером : 24:46:0000000:13041 :

№ п/п	Наименование характеристики	Значение характеристики
1	2	3
5.	Адрес здания, сооружения, объекта незавершенного строительства	Российская Федерация, Красноярский край, район город Дивногорск, город Дивногорск, улица Бориса Полевого, гараж 9
5.1.	Сведения о местоположении здания, сооружения, объекта незавершенного строительства (при отсутствии адреса) в структурированном в соответствии с федеральной информационной адресной системой виде	-
5.2.	Дополнительные сведения о местоположении	Российская Федерация
6.	Иные сведения	-

3. Пояснения к сведениям об объекте недвижимости с кадастровым номером 24:46:0000000:13041 :

1.	-
----	---

--	--

**Описание местоположения зданий, сооружений,
объектов незавершенного строительства на земельном участке**

**1. Сведения о характерных точках контура объекта недвижимости
с кадастровым номером : 24:46:0000000:5650 :**

Система координат МСК-167, Зона 4

Зона № 4

Обозначение характерных точек контура	Содержатся в Едином государственном реестре недвижимости			Определены в ходе выполнения комплексных кадастровых работ			Метод опреде ления коор динат	Формулы, примененные для расчета средней квадратической погрешности определения координат характерных точек (Mt), м, с подставленными в такие формулы значениями и итоговые (вычисленные) значения Mt, м
	Координаты, м		Ради ус, м	Координаты, м		Ради ус, м		
	X	Y	R	X	Y	R		
1	2	3	4	5	6	7	8	9
н2080	-	-	-	626313.20	68023.89	-	Метод спутниковых геодезических измерений (определений)	0.1
н2090	-	-	-	626313.45	68020.00	-	Метод спутниковых геодезических измерений (определений)	0.1
н2100	-	-	-	626307.56	68019.62	-	Метод спутниковых геодезических измерений (определений)	0.1
н2110	-	-	-	626307.31	68023.51	-	Метод спутниковых геодезических измерений (определений)	0.1
н2080	-	-	-	626313.20	68023.89	-	Метод спутниковых геодезических измерений (определений)	0.1

**2. Сведения о характеристиках объекта недвижимости
с кадастровым номером : 24:46:0000000:5650 :**

№ п/п	Наименование характеристики	Значение характеристики
1	2	3
1.	Вид объекта недвижимости	здание
2.	Ранее присвоенный государственный учетный номер (инвентарный) здания, сооружения, объекта незавершенного строительства	3408, 3652, 24:46:0000000:0:11316, 24:46:003408:0005
3.	Кадастровый номер земельного участка (земельных участков), в границах которого (которых) расположены здание, сооружение, объект незавершенного строительства	24:46:0102004:1031
4.	Уникальный учетный номер кадастрового квартала, в границах которого расположены здание, сооружение, объект незавершенного строительства	24:46:0102004

2. Сведения о характеристиках объекта недвижимости с кадастровым номером : 24:46:0000000:5650 :

№ п/п	Наименование характеристики	Значение характеристики
1	2	3
5.	Адрес здания, сооружения, объекта незавершенного строительства	Российская Федерация, Красноярский край, район город Дивногорск, город Дивногорск, улица Бориса Полевого, бокс 5
5.1.	Сведения о местоположении здания, сооружения, объекта незавершенного строительства (при отсутствии адреса) в структурированном в соответствии с федеральной информационной адресной системой виде	-
5.2.	Дополнительные сведения о местоположении	Российская Федерация
6.	Иные сведения	-

3. Пояснения к сведениям об объекте недвижимости с кадастровым номером 24:46:0000000:5650 :

1.	-
----	---

**Описание местоположения зданий, сооружений,
объектов незавершенного строительства на земельном участке**

**1. Сведения о характерных точках контура объекта недвижимости
с кадастровым номером : 24:46:0000000:5651 :**

Система координат МСК-167, Зона 4

Зона № 4

Обозначение характерных точек контура	Содержатся в Едином государственном реестре недвижимости			Определены в ходе выполнения комплексных кадастровых работ			Метод опреде ления коор динат	Формулы, примененные для расчета средней квадратической погрешности определения координат характерных точек (Mt), м, с подставленными в такие формулы значениями и итоговые (вычисленные) значения Mt, м
	Координаты, м		Ради ус, м	Координаты, м		Ради ус, м		
	X	Y	R	X	Y	R		
1	2	3	4	5	6	7	8	9
н2120	-	-	-	626327.81	67926.92	-	Метод спутниковых геодезических измерений (определений)	0.1
н2130	-	-	-	626321.78	67926.47	-	Метод спутниковых геодезических измерений (определений)	0.1
н2140	-	-	-	626321.68	67926.45	-	Метод спутниковых геодезических измерений (определений)	0.1
н2150	-	-	-	626321.93	67923.12	-	Метод спутниковых геодезических измерений (определений)	0.1
н2160	-	-	-	626328.05	67923.58	-	Метод спутниковых геодезических измерений (определений)	0.1
н2120	-	-	-	626327.81	67926.92	-	Метод спутниковых геодезических измерений (определений)	0.1

**2. Сведения о характеристиках объекта недвижимости
с кадастровым номером : 24:46:0000000:5651 :**

№ п/п	Наименование характеристики	Значение характеристики
1	2	3
1.	Вид объекта недвижимости	здание
2.	Ранее присвоенный государственный учетный номер (инвентарный) здания, сооружения, объекта незавершенного строительства	3415, нет, 24:46:0000000:0:11317, 24:46:000000:0000:0903415000:0031
3.	Кадастровый номер земельного участка (земельных участков), в границах которого (которых) расположены здание, сооружение, объект незавершенного строительства	24:46:0102004:1055

2. Сведения о характеристиках объекта недвижимости с кадастровым номером : 24:46:0000000:5651 :

№ п/п	Наименование характеристики	Значение характеристики
1	2	3
4.	Уникальный учетный номер кадастрового квартала, в границах которого расположены здание, сооружение, объект незавершенного строительства	24:46:0102004
5.	Адрес здания, сооружения, объекта незавершенного строительства	Российская Федерация, Красноярский край, район город Дивногорск, город Дивногорск, улица Бориса Полевого, бокс 31
5.1.	Сведения о местоположении здания, сооружения, объекта незавершенного строительства (при отсутствии адреса) в структурированном в соответствии с федеральной информационной адресной системой виде	-
5.2.	Дополнительные сведения о местоположении	Российская Федерация
6.	Иные сведения	-

3. Пояснения к сведениям об объекте недвижимости с кадастровым номером 24:46:0000000:5651 :

1.	-
----	---

**Описание местоположения зданий, сооружений,
объектов незавершенного строительства на земельном участке**

1. Сведения о характерных точках контура объекта недвижимости с кадастровым номером : 24:46:0000000:6241 :

Система координат МСК-167, Зона 4

Зона № 4

Обозначение характерных точек контура	Содержатся в Едином государственном реестре недвижимости			Определены в ходе выполнения комплексных кадастровых работ			Метод определения координат	Формулы, примененные для расчета средней квадратической погрешности определения координат характерных точек (Mt), м, с подставленными в такие формулы значениями и итоговые (вычисленные) значения Mt, м
	Координаты, м		Радиус, м	Координаты, м		Радиус, м		
	X	Y	R	X	Y	R		
1	2	3	4	5	6	7	8	9
н2170	-	-	-	626326.96	67948.36	-	Метод спутниковых геодезических измерений (определений)	0.1
н2180	-	-	-	626326.75	67951.24	-	Метод спутниковых геодезических измерений (определений)	0.1
н2190	-	-	-	626320.05	67950.73	-	Метод спутниковых геодезических измерений (определений)	0.1
н2200	-	-	-	626320.26	67947.86	-	Метод спутниковых геодезических измерений (определений)	0.1
н2170	-	-	-	626326.96	67948.36	-	Метод спутниковых геодезических измерений (определений)	0.1

2. Сведения о характеристиках объекта недвижимости с кадастровым номером : 24:46:0000000:6241 :

№ п/п	Наименование характеристики	Значение характеристики
1	2	3
1.	Вид объекта недвижимости	здание
2.	Ранее присвоенный государственный учетный номер (инвентарный) здания, сооружения, объекта незавершенного строительства	3411, 24:46:0000000:0:11575, 24:46:000000:0000:0903411000:0024
3.	Кадастровый номер земельного участка (земельных участков), в границах которого (которых) расположены здание, сооружение, объект незавершенного строительства	24:46:0102004:1062
4.	Уникальный учетный номер кадастрового квартала, в границах которого расположены здание, сооружение, объект незавершенного строительства	24:46:0102004

2. Сведения о характеристиках объекта недвижимости с кадастровым номером : 24:46:0000000:6241 :

№ п/п	Наименование характеристики	Значение характеристики
1	2	3
5.	Адрес здания, сооружения, объекта незавершенного строительства	Российская Федерация, Красноярский край, район город Дивногорск, город Дивногорск, улица Бориса Полевого, бокс 24
5.1.	Сведения о местоположении здания, сооружения, объекта незавершенного строительства (при отсутствии адреса) в структурированном в соответствии с федеральной информационной адресной системой виде	-
5.2.	Дополнительные сведения о местоположении	Российская Федерация
6.	Иные сведения	-

3. Пояснения к сведениям об объекте недвижимости с кадастровым номером 24:46:0000000:6241 :

1.	-
----	---

**Описание местоположения зданий, сооружений,
объектов незавершенного строительства на земельном участке**

1. Сведения о характерных точках контура объекта недвижимости с кадастровым номером : 24:46:0000000:6607 :

Система координат МСК-167, Зона 4

Зона № 4

Обозначение характерных точек контура	Содержатся в Едином государственном реестре недвижимости			Определены в ходе выполнения комплексных кадастровых работ			Метод определения координат	Формулы, примененные для расчета средней квадратической погрешности определения координат характерных точек (Mt), м, с подставленными в такие формулы значениями и итоговые (вычисленные) значения Mt, м
	Координаты, м		Радиус, м	Координаты, м		Радиус, м		
	X	Y	R	X	Y	R		
1	2	3	4	5	6	7	8	9
н221О	-	-	-	626327.25	67944.95	-	Метод спутниковых геодезических измерений (определений)	0.1
н222О	-	-	-	626327.02	67948.19	-	Метод спутниковых геодезических измерений (определений)	0.1
н223О	-	-	-	626320.28	67947.66	-	Метод спутниковых геодезических измерений (определений)	0.1
н224О	-	-	-	626320.52	67944.41	-	Метод спутниковых геодезических измерений (определений)	0.1
н221О	-	-	-	626327.25	67944.95	-	Метод спутниковых геодезических измерений (определений)	0.1

2. Сведения о характеристиках объекта недвижимости с кадастровым номером : 24:46:0000000:6607 :

№ п/п	Наименование характеристики	Значение характеристики
1	2	3
1.	Вид объекта недвижимости	здание
2.	Ранее присвоенный государственный учетный номер (инвентарный) здания, сооружения, объекта незавершенного строительства	3404, 24:46:0000000:0:10977
3.	Кадастровый номер земельного участка (земельных участков), в границах которого (которых) расположены здание, сооружение, объект незавершенного строительства	24:46:0102004:1046
4.	Уникальный учетный номер кадастрового квартала, в границах которого расположены здание, сооружение, объект незавершенного строительства	24:46:0102004

2. Сведения о характеристиках объекта недвижимости с кадастровым номером : 24:46:0000000:6607 :

№ п/п	Наименование характеристики	Значение характеристики
1	2	3
5.	Адрес здания, сооружения, объекта незавершенного строительства	Российская Федерация, Красноярский край, район город Дивногорск, город Дивногорск, улица Бориса Полевого, гараж 25
5.1.	Сведения о местоположении здания, сооружения, объекта незавершенного строительства (при отсутствии адреса) в структурированном в соответствии с федеральной информационной адресной системой виде	-
5.2.	Дополнительные сведения о местоположении	Российская Федерация
6.	Иные сведения	-

3. Пояснения к сведениям об объекте недвижимости с кадастровым номером 24:46:0000000:6607 :

1.	-
----	---

--	--

Сведения о зданиях, сооружениях, объектах незавершенного строительства, необходимые для исправления реестровых ошибок в сведениях об описании их местоположения

1. Сведения о характерных точках контура

здание

вид объекта недвижимости (здание, сооружение, объект незавершенного строительства)

с кадастровым номером 24:46:0102004:1095 :

Система координат МСК-167, Зона 4

Зона № 4

Обозначение характерных точек контура	Содержатся в Едином государственном реестре недвижимости			Определены в ходе выполнения комплексных кадастровых работ			Метод определения координат	Формулы, примененные для расчета средней квадратической погрешности определения координат характерных точек (Mt), м, с подставленными в такие формулы значениями и итоговые (вычисленные) значения Mt, м
	Координаты, м		Радиус, м	Координаты, м		Радиус, м		
	X	Y	R	X	Y	R		
1	2	3	4	5	6	7	8	9
н1880	-	-	-	626329.75	67827.39	-	Метод спутниковых геодезических измерений (определений)	0.1
27	626329.48	67827.46	-	-	-	-	-	0
н1890	-	-	-	626328.73	67837.07	-	Метод спутниковых геодезических измерений (определений)	0.1
28	626328.53	67837.22	-	-	-	-	-	0
н1900	-	-	-	626323.43	67836.47	-	Метод спутниковых геодезических измерений (определений)	0.1
29	626323.40	67836.75	-	-	-	-	-	0
30	626324.40	67827.02	-	-	-	-	-	0
н1910	-	-	-	626324.64	67826.67	-	Метод спутниковых геодезических измерений (определений)	0.1
н1880	-	-	-	626329.75	67827.39	-	Метод спутниковых геодезических измерений (определений)	0.1

2. Иные сведения об объекте недвижимости с кадастровым номером: 24:46:0102004:1095 :

1.

**Сведения о зданиях, сооружениях, объектах незавершенного строительства,
необходимые для исправления реестровых ошибок в сведениях об описании их
местоположения**

3. Пояснения к сведениям об объекте недвижимости с кадастровым номером 24:46:0102004:1095 :

- | | |
|----|---|
| 1. | Обоснование исправления реестровой ошибки. При проведении спутниковой-геодезической съемки было выявлено несоответствие фактических границ объекта капитального строительства сведения которых содержатся в ЕГРН. При проведении установления границ оис геодезическая съемка, возможно, была выполнена от пунктов опорной межевой сети. Вследствие чего произошла реестровая ошибка. Границы объекта недвижимости определены были неправильно, получился сдвиг. В настоящее время спутниково-геодезическая съемка произведена спутниковым оборудованием от пунктов государственной геодезической сети. Поэтому координаты характерных точек, определенные от государственной геодезической сети установлены в настоящем карта-плане в соответствии его фактическому местоположению |
|----|---|

Сведения о зданиях, сооружениях, объектах незавершенного строительства, необходимые для исправления реестровых ошибок в сведениях об описании их местоположения

1. Сведения о характерных точках контура

сооружение

вид объекта недвижимости (здание, сооружение, объект незавершенного строительства)

с кадастровым номером 24:46:0102004:1948 :

Система координат МСК-167, Зона 4

Зона № 4

Обозначение характерных точек контура	Содержатся в Едином государственном реестре недвижимости			Определены в ходе выполнения комплексных кадастровых работ			Метод определения координат	Формулы, примененные для расчета средней квадратической погрешности определения координат характерных точек (Mt), м, с подставленными в такие формулы значениями и итоговые (вычисленные) значения Mt, м
	Координаты, м		Радиус, м	Координаты, м		Радиус, м		
	X	Y	R	X	Y	R		
1	2	3	4	5	6	7	8	9
н192О	-	-	-	626322.74	67916.34	-	Метод спутниковых геодезических измерений (определений)	0.1
31	626328.97	67916.35	-	-	-	-	-	0
н193О	-	-	-	626330.59	67916.95	-	Метод спутниковых геодезических измерений (определений)	0.1
32	626328.69	67920.02	-	-	-	-	-	0
н194О	-	-	-	626330.36	67920.05	-	Метод спутниковых геодезических измерений (определений)	0.1
33	626322.11	67919.52	-	-	-	-	-	0
34	626322.39	67915.85	-	-	-	-	-	0
н195О	-	-	-	626322.52	67919.46	-	Метод спутниковых геодезических измерений (определений)	0.1
н192О	-	-	-	626322.74	67916.34	-	Метод спутниковых геодезических измерений (определений)	0.1

2. Иные сведения об объекте недвижимости с кадастровым номером: 24:46:0102004:1948 :

1.

**Сведения о зданиях, сооружениях, объектах незавершенного строительства,
необходимые для исправления реестровых ошибок в сведениях об описании их
местоположения**

3. Пояснения к сведениям об объекте недвижимости с кадастровым номером 24:46:0102004:1948 :

- | | |
|----|---|
| 1. | Обоснование исправления реестровой ошибки. При проведении спутниковой-геодезической съемки было выявлено несоответствие фактических границ объекта капитального строительства сведения которых содержатся в ЕГРН. При проведении установления границ оис геодезическая съемка, возможно, была выполнена от пунктов опорной межевой сети. Вследствие чего произошла реестровая ошибка. Границы объекта недвижимости определены были неправильно, получился сдвиг. В настоящее время спутниково-геодезическая съемка произведена спутниковым оборудованием от пунктов государственной геодезической сети. Поэтому координаты характерных точек, определенные от государственной геодезической сети установлены в настоящем карта-плане в соответствии его фактическому местоположению |
|----|---|

Сведения о зданиях, сооружениях, объектах незавершенного строительства, необходимые для исправления реестровых ошибок в сведениях об описании их местоположения

1. Сведения о характерных точках контура

сооружение

вид объекта недвижимости (здание, сооружение, объект незавершенного строительства)

с кадастровым номером 24:46:0102004:1947 :

Система координат МСК-167, Зона 4

Зона № 4

Обозначение характерных точек контура	Содержатся в Едином государственном реестре недвижимости			Определены в ходе выполнения комплексных кадастровых работ			Метод определения координат	Формулы, примененные для расчета средней квадратической погрешности определения координат характерных точек (Mt), м, с подставленными в такие формулы значениями и итоговые (вычисленные) значения Mt, м
	Координаты, м		Радиус, м	Координаты, м		Радиус, м		
	X	Y	R	X	Y	R		
1	2	3	4	5	6	7	8	9
н196О	-	-	-	626327.5 2	67941.73	-	Метод спутниковых геодезических измерений (определений)	0.1
35	626326.84	67941.12	-	-	-	-	-	0
н197О	-	-	-	626327.2 9	67944.75	-	Метод спутниковых геодезических измерений (определений)	0.1
36	626326.59	67944.59	-	-	-	-	-	0
н198О	-	-	-	626320.5 3	67944.22	-	Метод спутниковых геодезических измерений (определений)	0.1
37	626320.05	67944.12	-	-	-	-	-	0
38	626320.30	67940.65	-	-	-	-	-	0
н199О	-	-	-	626320.7 6	67941.19	-	Метод спутниковых геодезических измерений (определений)	0.1
н196О	-	-	-	626327.5 2	67941.73	-	Метод спутниковых геодезических измерений (определений)	0.1

2. Иные сведения об объекте недвижимости с кадастровым номером: 24:46:0102004:1947 :

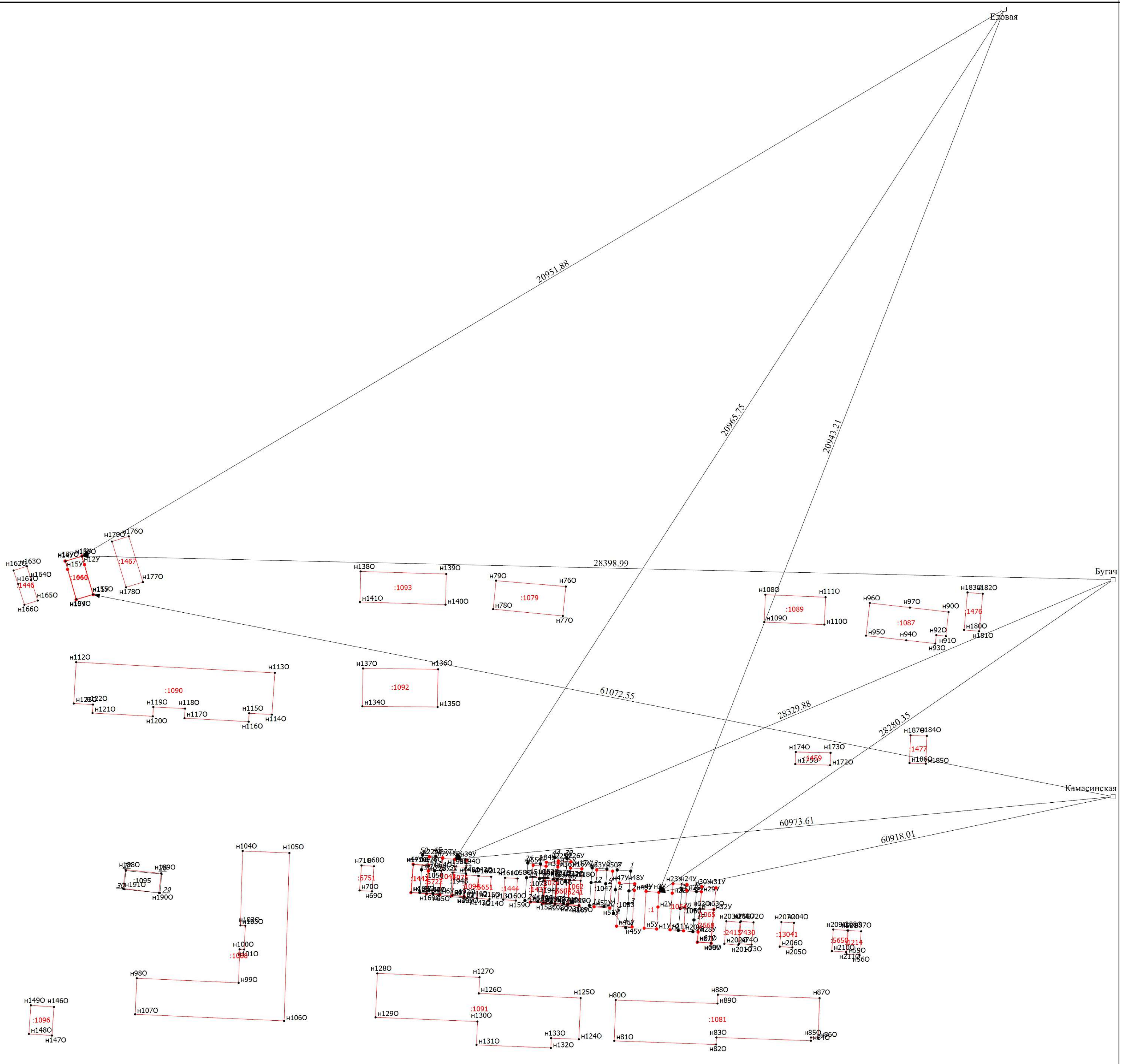
1.

**Сведения о зданиях, сооружениях, объектах незавершенного строительства,
необходимые для исправления реестровых ошибок в сведениях об описании их
местоположения**

3. Пояснения к сведениям об объекте недвижимости с кадастровым номером 24:46:0102004:1947 :

- | | |
|----|---|
| 1. | Обоснование исправления реестровой ошибки. При проведении спутниковой-геодезической съемки было выявлено несоответствие фактических границ объекта капитального строительства сведения которых содержатся в ЕГРН. При проведении установления границ оис геодезическая съемка, возможно, была выполнена от пунктов опорной межевой сети. Вследствие чего произошла реестровая ошибка. Границы объекта недвижимости определены были неправильно, получился сдвиг. В настоящее время спутниково-геодезическая съемка произведена спутниковым оборудованием от пунктов государственной геодезической сети. Поэтому координаты характерных точек, определенные от государственной геодезической сети установлены в настоящем карта-плане в соответствии его фактическому местоположению |
|----|---|

Схема геодезических построений



Масштаб 1:600

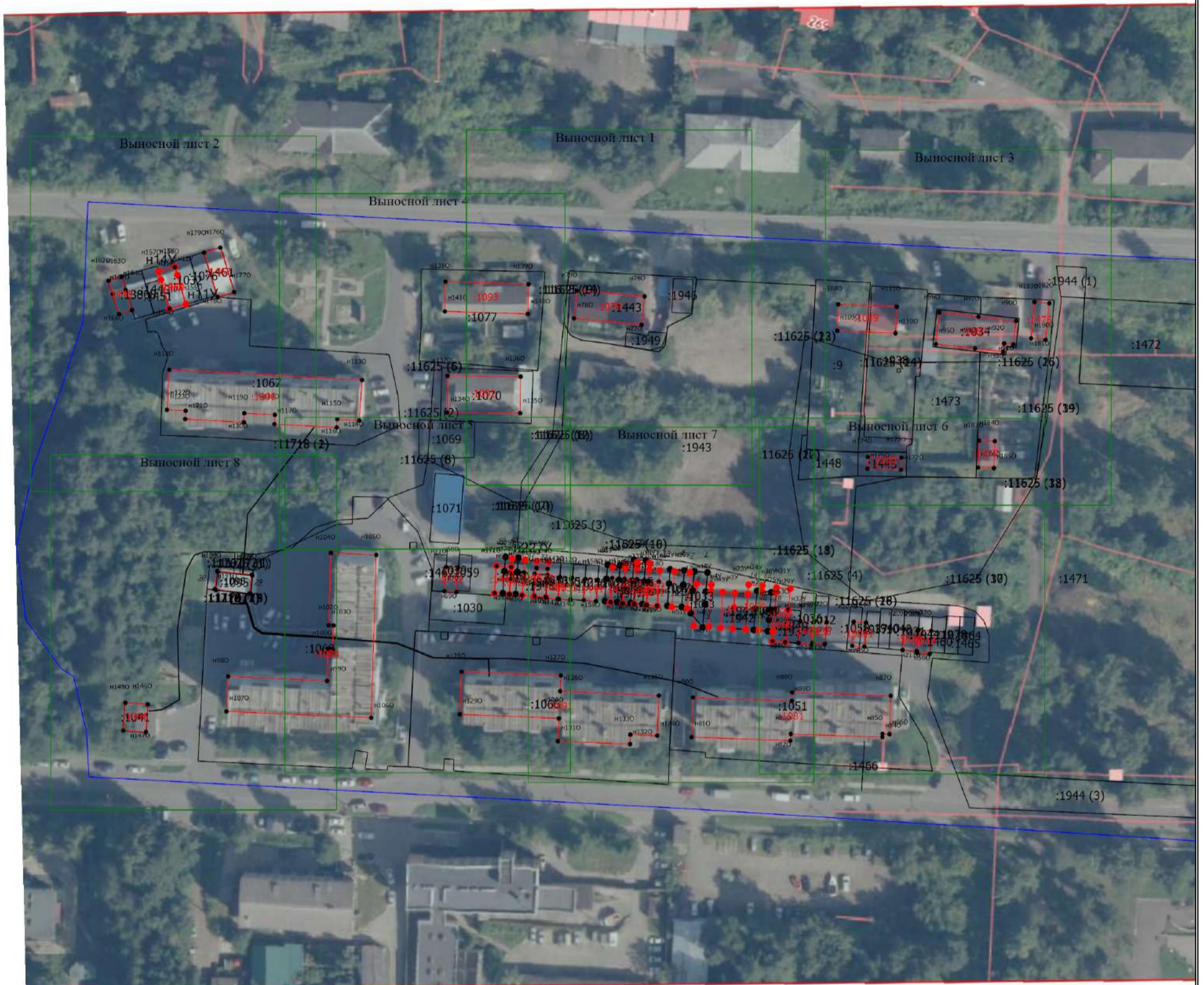
Условные обозначения

- - Часть границы, местоположение которой определено при выполнении кадастровых работ
- - Характерная точка границы земельного участка, сведения ЕГРН о которой соответствуют требованиям, установленным в соответствии с частью 13 статьи 22 Федерального закона от 13 июля 2015 г. N 218-ФЗ "О государственной регистрации недвижимости"
- - Характерная точка контура здания, сооружения, объекта незавершенного строительства
- - Характерная точка границы, сведения о которой позволяют однозначно определить ее положение на местности
- / - Обозначение ликвидируемой характерной точки
- n1y - Обозначение новой характерной точки
- :1442 - Уточняемый земельный участок
- :5722 - Уточняемое здание
- - Часть границы, сведения ЕГРН о которой позволяют однозначно определить ее положение на местности
- - Часть контура, образованного проекцией вновь образованного наземного конструктивного элемента здания, сооружения, объекта незавершенного строительства
- - Часть контура, образованного проекцией существующего в ЕГРН наземного конструктивного элемента здания, сооружения, объекта незавершенного строительства
- - Пункт геодезической сети специального назначения, созданной в соответствии с законодательством Российской Федерации о геодезии и картографии

Схема геодезических построений

- - Характерная точка границы земельного участка, сведения о которой отсутствуют в ЕГРН, местоположение которой определено при кадастровых работах (новая характерная точка)

Схема границ земельных участков



Масштаб 1:1300

Условные обозначения

- Часть границы, местоположение которой определено при выполнении кадастровых работ
- - Характерная точка границы земельного участка, сведения ЕГРН о которой соответствуют требованиям, установленным в соответствии с частью 13 статьи 22 Федерального закона от 13 июля 2015 г. N 218-ФЗ "О государственной регистрации недвижимости"

Схема границ земельных участков

- - Характерная точка контура здания, сооружения, объекта незавершенного строительства
- - Характерная точка границы, сведения о которой позволяют однозначно определить ее положение на местности
- 1 - Обозначение ликвидируемой характерной точки
- 83 - Обозначение характерной точки, местоположение которой не изменилось или было уточнено
- н1У - Обозначение новой характерной точки
- :13808 - Кадастровый номер земельного участка
- :1941 - Исходный земельный участок
- :1 - Уточняемый земельный участок
- :1946 - Кадастровый номер здания
- :1451 - Кадастровый номер сооружения
- :1214 - Уточняемое здание
- :13041 - Уточняемое сооружение
- :1944 (1) - Обозначение контура земельного участка
- :11625 (1) - Обозначение контура сооружения
- - Часть границы, сведения ЕГРН о которой позволяют однозначно определить ее положение на местности
- - Часть контура, образованного проекцией вновь образованного наземного конструктивного элемента здания, сооружения, объекта незавершенного строительства
- - Часть контура, образованного проекцией существующего в ЕГРН наземного конструктивного элемента здания, сооружения, объекта незавершенного строительства
- - Граница кадастрового квартала
- - Характерная точка границы земельного участка, сведения о которой отсутствуют в ЕГРН, местоположение которой определено при кадастровых работах (новая характерная точка)

Схема границ земельных участков

Выносной лист I



Масштаб 1:300

Условные обозначения

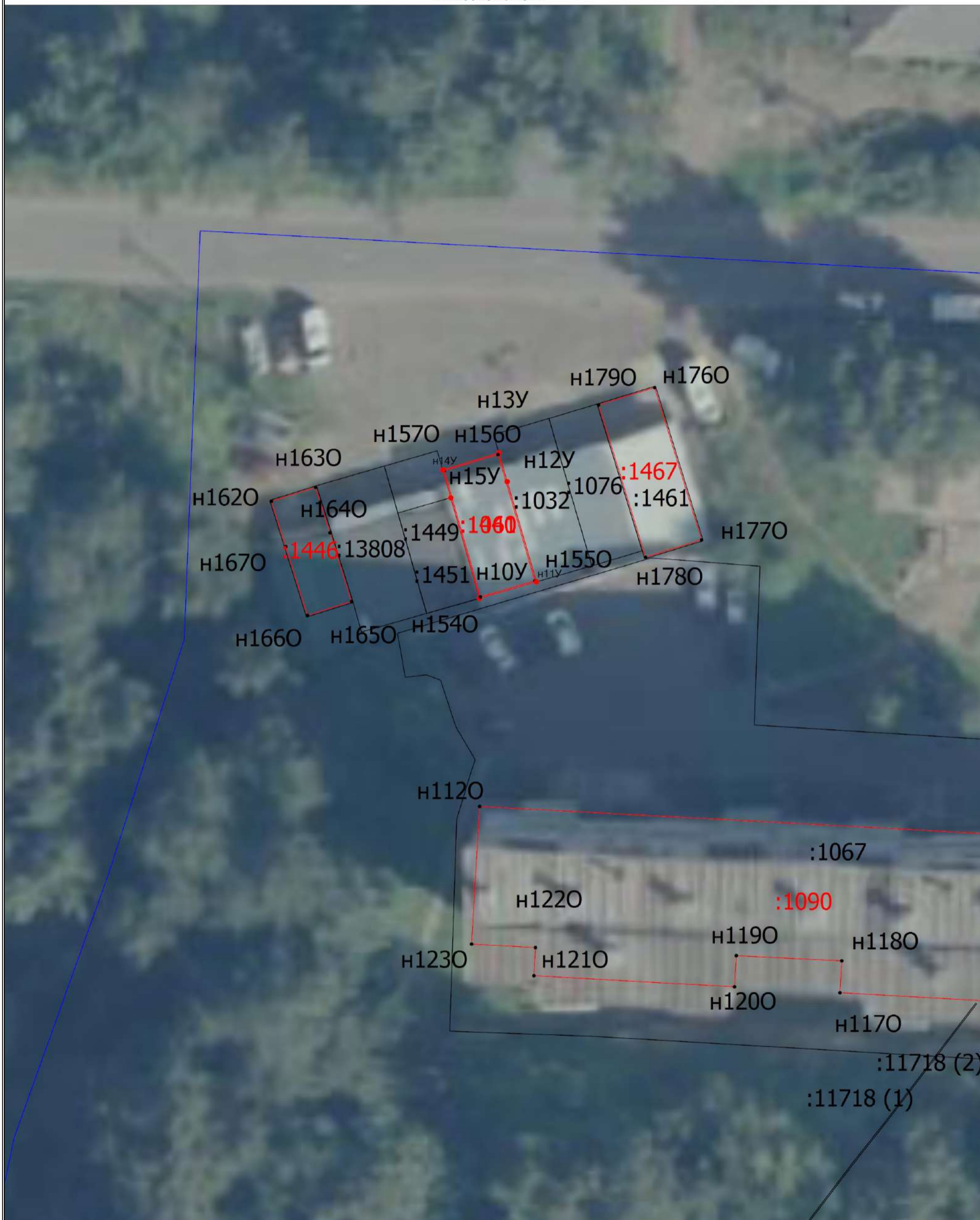
- - Часть границы, местоположение которой определено при выполнении кадастровых работ
- - Характерная точка границы земельного участка, сведения ЕГРН о которой соответствуют требованиям, установленным в соответствии с частью 13 статьи 22 Федерального закона от 13 июля 2015 г. N 218-ФЗ "О государственной регистрации недвижимости"

Схема границ земельных участков

- - Характерная точка контура здания, сооружения, объекта незавершенного строительства
- - Характерная точка границы, сведения о которой позволяют однозначно определить ее положение на местности
- 1 - Обозначение ликвидируемой характерной точки
- 83 - Обозначение характерной точки, местоположение которой не изменилось или было уточнено
- н1У - Обозначение новой характерной точки
- :13808 - Кадастровый номер земельного участка
- :1941 - Исходный земельный участок
- :1 - Уточняемый земельный участок
- :1946 - Кадастровый номер здания
- :1451 - Кадастровый номер сооружения
- :1214 - Уточняемое здание
- :13041 - Уточняемое сооружение
- :1944 (1) - Обозначение контура земельного участка
- :11625 (1) - Обозначение контура сооружения
- - Часть границы, сведения ЕГРН о которой позволяют однозначно определить ее положение на местности
- - Часть контура, образованного проекцией вновь образованного наземного конструктивного элемента здания, сооружения, объекта незавершенного строительства
- - Часть контура, образованного проекцией существующего в ЕГРН наземного конструктивного элемента здания, сооружения, объекта незавершенного строительства
- - Граница кадастрового квартала
- - Характерная точка границы земельного участка, сведения о которой отсутствуют в ЕГРН, местоположение которой определено при кадастровых работах (новая характерная точка)

Схема границ земельных участков

Выносной лист 2



Масштаб 1:300

Условные обозначения

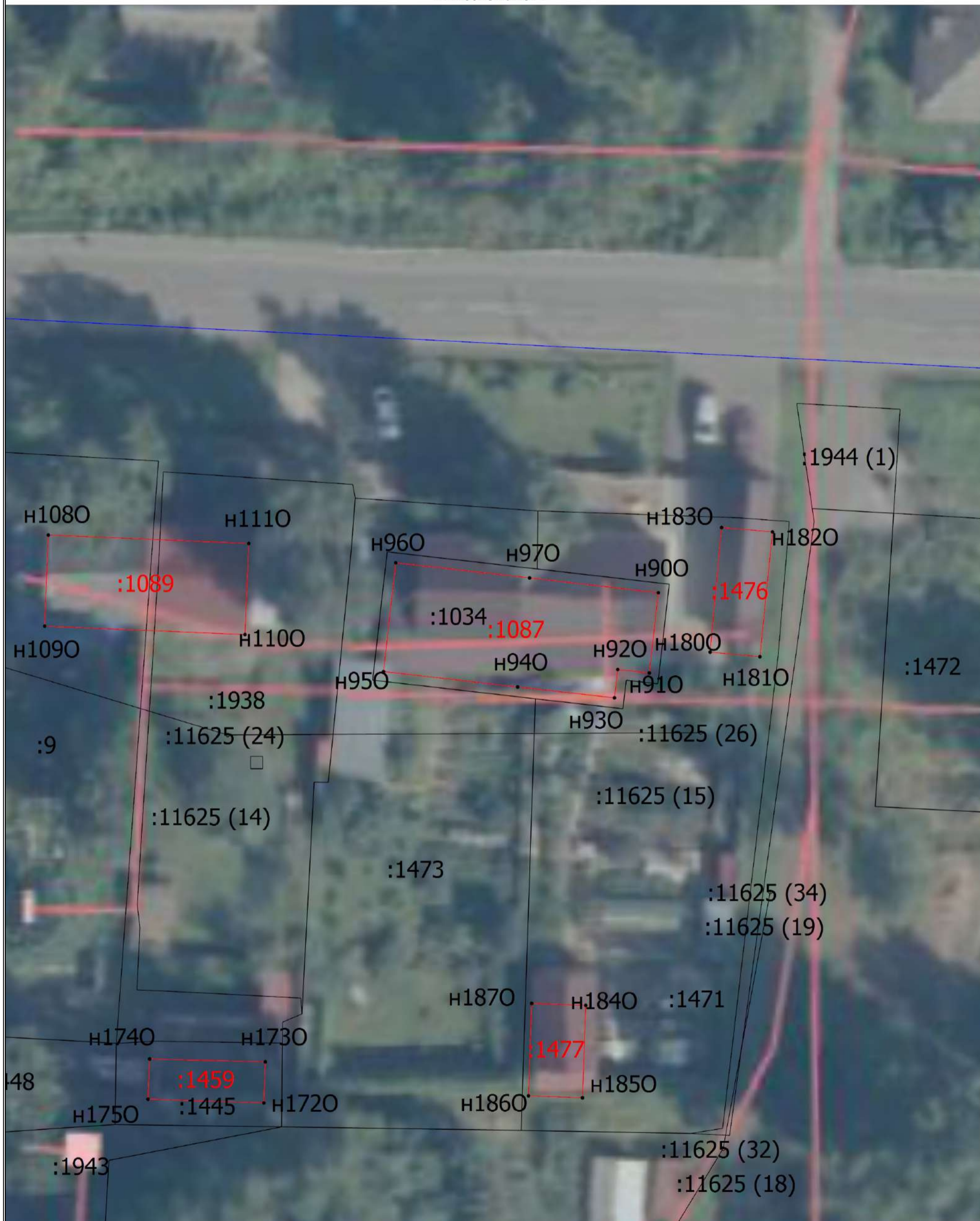
- Часть границы, местоположение которой определено при выполнении кадастровых работ
- - Характерная точка границы земельного участка, сведения ЕГРН о которой соответствуют требованиям, установленным в соответствии с частью 13 статьи 22 Федерального закона от 13 июля 2015 г. N 218-ФЗ "О государственной регистрации недвижимости"

Схема границ земельных участков

- - Характерная точка контура здания, сооружения, объекта незавершенного строительства
- - Характерная точка границы, сведения о которой позволяют однозначно определить ее положение на местности
- 1 - Обозначение ликвидируемой характерной точки
- 83 - Обозначение характерной точки, местоположение которой не изменилось или было уточнено
- н1У - Обозначение новой характерной точки
- :13808 - Кадастровый номер земельного участка
- :1941 - Исходный земельный участок
- :1 - Уточняемый земельный участок
- :1946 - Кадастровый номер здания
- :1451 - Кадастровый номер сооружения
- :1214 - Уточняемое здание
- :13041 - Уточняемое сооружение
- :1944 (1) - Обозначение контура земельного участка
- :11625 (1) - Обозначение контура сооружения
- - Часть границы, сведения ЕГРН о которой позволяют однозначно определить ее положение на местности
- - Часть контура, образованного проекцией вновь образованного наземного конструктивного элемента здания, сооружения, объекта незавершенного строительства
- - Часть контура, образованного проекцией существующего в ЕГРН наземного конструктивного элемента здания, сооружения, объекта незавершенного строительства
- - Граница кадастрового квартала
- - Характерная точка границы земельного участка, сведения о которой отсутствуют в ЕГРН, местоположение которой определено при кадастровых работах (новая характерная точка)

Схема границ земельных участков

Выносной лист 3



Масштаб 1:300

Условные обозначения

- - Часть границы, местоположение которой определено при выполнении кадастровых работ
- - Характерная точка границы земельного участка, сведения ЕГРН о которой соответствуют требованиям, установленным в соответствии с частью 13 статьи 22 Федерального закона от 13 июля 2015 г. N 218-ФЗ "О государственной регистрации недвижимости"

Схема границ земельных участков

- - Характерная точка контура здания, сооружения, объекта незавершенного строительства
- - Характерная точка границы, сведения о которой позволяют однозначно определить ее положение на местности
- 1 - Обозначение ликвидируемой характерной точки
- 83 - Обозначение характерной точки, местоположение которой не изменилось или было уточнено
- н1У - Обозначение новой характерной точки
- :13808 - Кадастровый номер земельного участка
- :1941 - Исходный земельный участок
- :1 - Уточняемый земельный участок
- :1946 - Кадастровый номер здания
- :1451 - Кадастровый номер сооружения
- :1214 - Уточняемое здание
- :13041 - Уточняемое сооружение
- :1944 (1) - Обозначение контура земельного участка
- :11625 (1) - Обозначение контура сооружения
- - Часть границы, сведения ЕГРН о которой позволяют однозначно определить ее положение на местности
- - Часть контура, образованного проекцией вновь образованного наземного конструктивного элемента здания, сооружения, объекта незавершенного строительства
- - Часть контура, образованного проекцией существующего в ЕГРН наземного конструктивного элемента здания, сооружения, объекта незавершенного строительства
- - Граница кадастрового квартала
- - Характерная точка границы земельного участка, сведения о которой отсутствуют в ЕГРН, местоположение которой определено при кадастровых работах (новая характерная точка)

Схема границ земельных участков

Выносной лист 4



Масштаб 1:300

Условные обозначения

- Часть границы, местоположение которой определено при выполнении кадастровых работ
- - Характерная точка границы земельного участка, сведения ЕГРН о которой соответствуют требованиям, установленным в соответствии с частью 13 статьи 22 Федерального закона от 13 июля 2015 г. N 218-ФЗ "О государственной регистрации недвижимости"

Схема границ земельных участков

- - Характерная точка контура здания, сооружения, объекта незавершенного строительства
- - Характерная точка границы, сведения о которой позволяют однозначно определить ее положение на местности
- 1 - Обозначение ликвидируемой характерной точки
- 83 - Обозначение характерной точки, местоположение которой не изменилось или было уточнено
- н1У - Обозначение новой характерной точки
- :13808 - Кадастровый номер земельного участка
- :1941 - Исходный земельный участок
- :1 - Уточняемый земельный участок
- :1946 - Кадастровый номер здания
- :1451 - Кадастровый номер сооружения
- :1214 - Уточняемое здание
- :13041 - Уточняемое сооружение
- :1944 (1) - Обозначение контура земельного участка
- :11625 (1) - Обозначение контура сооружения
- - Часть границы, сведения ЕГРН о которой позволяют однозначно определить ее положение на местности
- - Часть контура, образованного проекцией вновь образованного наземного конструктивного элемента здания, сооружения, объекта незавершенного строительства
- - Часть контура, образованного проекцией существующего в ЕГРН наземного конструктивного элемента здания, сооружения, объекта незавершенного строительства
- - Граница кадастрового квартала
- - Характерная точка границы земельного участка, сведения о которой отсутствуют в ЕГРН, местоположение которой определено при кадастровых работах (новая характерная точка)

Схема границ земельных участков

Выносной лист 5



Масштаб 1:300

Условные обозначения

- - Часть границы, местоположение которой определено при выполнении кадастровых работ
- - Характерная точка границы земельного участка, сведения ЕГРН о которой соответствуют требованиям, установленным в соответствии с частью 13 статьи 22 Федерального закона от 13 июля 2015 г. N 218-ФЗ "О государственной регистрации недвижимости"

Схема границ земельных участков

- - Характерная точка контура здания, сооружения, объекта незавершенного строительства
- - Характерная точка границы, сведения о которой позволяют однозначно определить ее положение на местности
- 1 - Обозначение ликвидируемой характерной точки
- 83 - Обозначение характерной точки, местоположение которой не изменилось или было уточнено
- н1У - Обозначение новой характерной точки
- :13808 - Кадастровый номер земельного участка
- :1941 - Исходный земельный участок
- :1 - Уточняемый земельный участок
- :1946 - Кадастровый номер здания
- :1451 - Кадастровый номер сооружения
- :1214 - Уточняемое здание
- :13041 - Уточняемое сооружение
- :1944 (1) - Обозначение контура земельного участка
- :11625 (1) - Обозначение контура сооружения
- - Часть границы, сведения ЕГРН о которой позволяют однозначно определить ее положение на местности
- - Часть контура, образованного проекцией вновь образованного наземного конструктивного элемента здания, сооружения, объекта незавершенного строительства
- - Часть контура, образованного проекцией существующего в ЕГРН наземного конструктивного элемента здания, сооружения, объекта незавершенного строительства
- - Граница кадастрового квартала
- - Характерная точка границы земельного участка, сведения о которой отсутствуют в ЕГРН, местоположение которой определено при кадастровых работах (новая характерная точка)

Схема границ земельных участков

Выносной лист 6



Масштаб 1:300

Условные обозначения

- - Часть границы, местоположение которой определено при выполнении кадастровых работ
- - Характерная точка границы земельного участка, сведения ЕГРН о которой соответствуют требованиям, установленным в соответствии с частью 13 статьи 22 Федерального закона от 13 июля 2015 г. N 218-ФЗ "О государственной регистрации недвижимости"

Схема границ земельных участков

- - Характерная точка контура здания, сооружения, объекта незавершенного строительства
- - Характерная точка границы, сведения о которой позволяют однозначно определить ее положение на местности
- 1 - Обозначение ликвидируемой характерной точки
- 83 - Обозначение характерной точки, местоположение которой не изменилось или было уточнено
- н1У - Обозначение новой характерной точки
- :13808 - Кадастровый номер земельного участка
- :1941 - Исходный земельный участок
- :1 - Уточняемый земельный участок
- :1946 - Кадастровый номер здания
- :1451 - Кадастровый номер сооружения
- :1214 - Уточняемое здание
- :13041 - Уточняемое сооружение
- :1944 (1) - Обозначение контура земельного участка
- :11625 (1) - Обозначение контура сооружения
- - Часть границы, сведения ЕГРН о которой позволяют однозначно определить ее положение на местности
- - Часть контура, образованного проекцией вновь образованного наземного конструктивного элемента здания, сооружения, объекта незавершенного строительства
- - Часть контура, образованного проекцией существующего в ЕГРН наземного конструктивного элемента здания, сооружения, объекта незавершенного строительства
- - Граница кадастрового квартала
- - Характерная точка границы земельного участка, сведения о которой отсутствуют в ЕГРН, местоположение которой определено при кадастровых работах (новая характерная точка)

Схема границ земельных участков

Выносной лист 7



Масштаб 1:300

Условные обозначения

- - Часть границы, местоположение которой определено при выполнении кадастровых работ
- - Характерная точка границы земельного участка, сведения ЕГРН о которой соответствуют требованиям, установленным в соответствии с частью 13 статьи 22 Федерального закона от 13 июля 2015 г. N 218-ФЗ "О государственной регистрации недвижимости"

Схема границ земельных участков

- - Характерная точка контура здания, сооружения, объекта незавершенного строительства
- - Характерная точка границы, сведения о которой позволяют однозначно определить ее положение на местности
- 1 - Обозначение ликвидируемой характерной точки
- 83 - Обозначение характерной точки, местоположение которой не изменилось или было уточнено
- н1У - Обозначение новой характерной точки
- :13808 - Кадастровый номер земельного участка
- :1941 - Исходный земельный участок
- :1 - Уточняемый земельный участок
- :1946 - Кадастровый номер здания
- :1451 - Кадастровый номер сооружения
- :1214 - Уточняемое здание
- :13041 - Уточняемое сооружение
- :1944 (1) - Обозначение контура земельного участка
- :11625 (1) - Обозначение контура сооружения
- - Часть границы, сведения ЕГРН о которой позволяют однозначно определить ее положение на местности
- - Часть контура, образованного проекцией вновь образованного наземного конструктивного элемента здания, сооружения, объекта незавершенного строительства
- - Часть контура, образованного проекцией существующего в ЕГРН наземного конструктивного элемента здания, сооружения, объекта незавершенного строительства
- - Граница кадастрового квартала
- - Характерная точка границы земельного участка, сведения о которой отсутствуют в ЕГРН, местоположение которой определено при кадастровых работах (новая характерная точка)

Схема границ земельных участков

Выносной лист 8



Масштаб 1:300

Условные обозначения

- - Часть границы, местоположение которой определено при выполнении кадастровых работ
- - Характерная точка границы земельного участка, сведения ЕГРН о которой соответствуют требованиям, установленным в соответствии с частью 13 статьи 22 Федерального закона от 13 июля 2015 г. N 218-ФЗ "О государственной регистрации недвижимости"

Схема границ земельных участков

- - Характерная точка контура здания, сооружения, объекта незавершенного строительства
- - Характерная точка границы, сведения о которой позволяют однозначно определить ее положение на местности
- 1 - Обозначение ликвидируемой характерной точки
- 83 - Обозначение характерной точки, местоположение которой не изменилось или было уточнено
- н1У - Обозначение новой характерной точки
- :13808 - Кадастровый номер земельного участка
- :1941 - Исходный земельный участок
- :1 - Уточняемый земельный участок
- :1946 - Кадастровый номер здания
- :1451 - Кадастровый номер сооружения
- :1214 - Уточняемое здание
- :13041 - Уточняемое сооружение
- :1944 (1) - Обозначение контура земельного участка
- :11625 (1) - Обозначение контура сооружения
- - Часть границы, сведения ЕГРН о которой позволяют однозначно определить ее положение на местности
- - Часть контура, образованного проекцией вновь образованного наземного конструктивного элемента здания, сооружения, объекта незавершенного строительства
- - Часть контура, образованного проекцией существующего в ЕГРН наземного конструктивного элемента здания, сооружения, объекта незавершенного строительства
- - Граница кадастрового квартала
- - Характерная точка границы земельного участка, сведения о которой отсутствуют в ЕГРН, местоположение которой определено при кадастровых работах (новая характерная точка)