

# КАРТА-ПЛАН ТЕРРИТОРИИ

## Пояснительная записка

### 1. Сведения о территории выполнения комплексных кадастровых работ: 24:46:0106001

(наименование субъекта Российской Федерации, муниципального образования, населенного пункта, уникальные учетные номера кадастровых кварталов, иные сведения, позволяющие определить местоположение территории, на которой выполняются комплексные кадастровые работы, например, наименование садоводческого или огороднического некоммерческого товарищества, гаражного кооператива, элемента планировочной структуры)

### 2. Основания выполнения комплексных кадастровых работ:

Наименование, дата и номер документа, на основании которого выполняются комплексные кадастровые работы: Муниципальный контракт, "11" марта 2024 г. , № Ф.2024.741

### 3. Дата подготовки карты-плана территории: "23" мая 2024 г.

### 4. Сведения о заказчике(ах) комплексных кадастровых работ:

В отношении юридического лица, органа местного самоуправления муниципального района, муниципального округа или городского округа либо уполномоченного исполнительного органа государственной власти субъекта Российской Федерации:

полное или сокращенное (в случае, если имеется) наименование: АДМИНИСТРАЦИЯ ГОРОДА ДИВНОГОРСКА

основной государственный регистрационный номер: 1022401254721

идентификационный номер налогоплательщика: 2446002640

В отношении физического лица или представителя физических или юридических лиц:

фамилия, имя, отчество (последнее - при наличии): -

страховой номер индивидуального лицевого счета в системе обязательного пенсионного страхования Российской Федерации (СНИЛС): -

Наименование и реквизиты документа, подтверждающие полномочия представителя заказчика(ов) комплексных кадастровых работ: -

Адрес электронной почты (для направления уведомления о результатах внесения сведений в Единый государственный реестр недвижимости): adm@divnogorsk-adm.ru

### 5. Сведения об исполнителе комплексных кадастровых работ:

Полное или сокращенное (в случае, если имеется) наименование и адрес юридического лица, с которым заключен государственный или муниципальный контракт либо договор подряда на выполнение комплексных кадастровых работ: ООО "ЦНК"

Фамилия, имя, отчество кадастрового инженера (последнее - при наличии): Ганичева Екатерина Вячеславовна и основной государственный регистрационный номер кадастрового инженера индивидуального предпринимателя (ОГРНИП): -

Страховой номер индивидуального лицевого счета в системе обязательного пенсионного страхования Российской Федерации (СНИЛС) кадастрового инженера: 140-905-623 39

Уникальный реестровый номер кадастрового инженера в реестре саморегулируемой организации кадастровых инженеров и дата внесения сведений о физическом лице в такой реестр: 2058, 2020-03-17

Полное или (в случае, если имеется) сокращенное наименование саморегулируемой организации кадастровых инженеров, членом которой является кадастровый инженер: Ассоциация СРО "Гильдия кадастровых инженеров"

Контактный телефон: +79814437616

Почтовый адрес и адрес электронной почты, по которым осуществляется связь с кадастровым инженером: город Вологда, улица Карла Маркса, 56а, 17 e-ganicheva@bk.ru

**6. Перечень документов, использованных при подготовке карты-плана территории**

№ п/п	Реквизиты документа				
	Вид	Дата	Номер	Наименование	Иные сведения
1	2	3	4	5	6
1	ПРОЧИЕ	29.11.2012	28-176-ГС	Правила землепользования и застройки	-
2	Кадастровый план территории	29.02.2024	КУВИ-001/2024-59781836	Кадастровый план территории кадастрового квартала 24:46:0106001	-

**7. Пояснения к карте-плану территории**

1. При выполнении комплексных кадастровых работ площади уточняемых земельных участков определялись с учетом требований законодательства: фактическая площадь земельного участка, не должна быть больше площади, сведения о которой относительно этого земельного участка содержатся в Едином государственном реестре недвижимости, более чем на величину предельного минимального размера земельного участка, установленного в соответствии с федеральным законом для земель соответствующего целевого назначения и разрешенного использования; фактическая площадь земельного участка, не должна быть меньше площади земельного участка, сведения о которой относительно этого земельного участка содержатся в Едином государственном реестре недвижимости, более чем на десять процентов. Согласно правилам землепользования и застройки города Дивногорска территория кадастрового квартала 24:46:0106001 расположена в территориальных зонах: Территориальная зона – «Ж-1» – зона «Жилая усадебной застройки»; - площадь приусадебных земельных участков – от 400 до 2000 кв. м, включая площадь застройки, на одну квартиру; Территориальная зона – «Л-2» – зона «Ландшафтная защитная»; Территориальная зона – «П-3» – зона «Производственно-коммунальные предприятия IV-V класса вредности»; Территориальная зона – «Р-1» – зона «Рекреационная городская». Правила землепользования и застройки города Дивногорска утверждены Решением Дивногорского городского Совета депутатов от 29.11.2012 № 28-176-ГС. По сведениям Единого государственного реестра недвижимости на территории кадастрового квартала 24:46:0106001 расположено 51 ранее учтенных земельных участков, границы которых были проанализированы при проведении комплексных кадастровых работ. После проведения спутниково-геодезической съёмки и анализа границ участков было выявлено следующее. В отношении 3 земельных участков были проведены комплексные кадастровые работы и установлены их границы по их фактическому использованию. В отношении 26 земельных участков комплексные кадастровые работы не проводятся, так как их границы, внесенные в ЕГРН, соответствуют фактическому использованию. Было выявлено несоответствие фактического местоположения границ 12 земельных участков с кадастровыми номерами 24:46:0106001:11, 24:46:0106001:16, 24:46:0106001:19, 24:46:0106001:277, 24:46:0106001:3, 24:46:0106001:33, 24:46:0106001:35, 24:46:0106001:43, 24:46:0106001:44, 24:46:0106001:65, 24:46:0106001:7, 24:46:0106001:70 сведениям об их границах, которые содержатся в ЕГРН. Данное несоответствие квалифицируется в качестве реестровой ошибки, которая допущена лицом, ранее осуществлявшим кадастровые работы в отношении указанных земельных участков. Обоснование реестровой ошибки по каждому исправляемому земельному участку прописано отдельно в настоящем карта-плане территории в пояснениях к сведениям о земельных участках. Земельные участки с кадастровыми номерами: 24:46:0106001:12, 24:46:0106001:48, 24:46:0106001:49, 24:46:0106001:50, 24:46:0106001:53, 24:46:0106001:55, 24:46:0106001:58 подлежат снятию с государственного кадастрового учета, в связи с этим, исключены из комплексных кадастровых работ

2. В карту-план территории включены координаты характерных точек контуров зданий, сооружений, объектов незавершенного строительства, которые представляют замкнутую линию, образуемую проекцией внешних границ ограждающих конструкций такого здания, сооружения, объекта незавершенного строительства на горизонтальную плоскость, проходящую на уровне примыкания такого здания, сооружения, объекта незавершенного строительства к поверхности земли. В соответствии с пунктом 3 части 1 статьи 42.1 Федерального закона от 24.07.2007 N 221-ФЗ "О кадастровой деятельности" объектами комплексных кадастровых работ являются здания, сооружения, а также объекты незавершенного строительства, права на которые зарегистрированы в установленном Федеральным законом от 13.07.2015 года N 218-ФЗ "О государственной регистрации недвижимости" порядке. Согласно сведениям Единого государственного реестра недвижимости на территории кадастрового квартала 24:46:0106001 расположено 39 объекта капитального строительства. В ходе комплексных кадастровых работ уточнено местоположение 18 объектов капитального строительства Объекты капитального строительства с кадастровыми номерами: 24:46:0000000:7396, 24:46:0106001:105, находятся за границей кадастрового квартала 24:46:0106001, поэтому исключены из комплексных кадастровых работ. Было выявлено несоответствие фактического местоположения границы объекта капитального строительства с кадастровым номером: 24:46:0106001:111 сведениям об их границах, которые содержатся в ЕГРН. Данное несоответствие квалифицируется в качестве реестровой ошибки, которая допущена лицом, ранее осуществлявшим кадастровые работы в отношении указанного здания. В отношении

## **7. Пояснения к карте-плану территории**

16 объектов капитального строительства комплексные кадастровые работы не проводятся, так как границы объектов капитального строительства, внесенные в ЕГРН, соответствуют фактическому использованию

**Сведения о пунктах геодезической сети и средствах измерений**

**1. Сведения о пунктах геодезической сети:**

№ п/п	Вид геодезической сети	Название пункта геодезической сети и тип знака	Система координат пункта геодезической сети	Координаты пункта, м		Дата обследования "01" апреля 2024 г.		
						Сведения о состоянии		
				Х	У	наружного знака пункта	центра пункта	марки центра пункта
1	2	3	4	5	6	7	8	9
1	2 класс	Бугач, сигнал	-	635597.44	94689.09	Отсутствует	Отсутствует	Отсутствует
2	2 класс	Еловая, пир.	-	643940.65	79297.59	Отсутствует	Отсутствует	Отсутствует

№ п/п	Вид геодезической сети	Название пункта геодезической сети и тип знака	Система координат пункта геодезической сети	Координаты пункта, м		Дата обследования "04" апреля 2024 г.		
						Сведения о состоянии		
				Х	У	наружного знака пункта	центра пункта	марки центра пункта
1	2	3	4	5	6	7	8	9
1	2 класс	Камасинская, сигн	-	625906.73	128889.14	Отсутствует	Отсутствует	Отсутствует

**2. Сведения об использованных средствах измерений**

№ п/п	Наименование и обозначение типа средства измерений - прибора (инструмента, аппаратуры)	Заводской или серийный номер средства измерений	Реквизиты свидетельства о поверке прибора (инструмента, аппаратуры) и (или) срок действия поверки
1	2	3	4
1	Аппаратура геодезическая спутникова EFT M1 plus	SC11654251	С-ГКФ/26-01-2023/218039152

## Сведения об уточняемых земельных участках

### 1. Сведения о характерных точках границы уточняемого земельного участка с кадастровым номером 24:46:0106001:5 :

Система координат МСК-167, Зона 4

Зона № 4

Обозначение характерных точек границ	Координаты, м				Метод определения координат	Формулы, примененные для расчета средней квадратической погрешности определения координат характерных точек границ (Mt), с подставленными в такие формулы значениями и итоговые (вычисленные) значения Mt, м	Описание закрепления точки
	содержатся в Едином государственном реестре недвижимости		определены в результате выполнения комплексных кадастровых работ				
	X	Y	X	Y			
1	2	3	4	5	6	7	8
н1У	-	-	626341.06	66239.62	Метод спутниковых геодезических измерений (определений)	$Mt = \sqrt{(m_0^2 + m_1^2)}$	-
н2У	-	-	626338.06	66252.60	Метод спутниковых геодезических измерений (определений)	$Mt = \sqrt{(m_0^2 + m_1^2)}$	-
н3У	-	-	626339.26	66252.79	Метод спутниковых геодезических измерений (определений)	$Mt = \sqrt{(m_0^2 + m_1^2)}$	-
174	-	-	626362.40	66258.20	Метод спутниковых геодезических измерений (определений)	$Mt = \sqrt{(m_0^2 + m_1^2)}$	-
н4У	-	-	626377.82	66260.17	Метод спутниковых геодезических измерений (определений)	$Mt = \sqrt{(m_0^2 + m_1^2)}$	-
н5У	-	-	626380.69	66240.68	Метод спутниковых геодезических измерений (определений)	$Mt = \sqrt{(m_0^2 + m_1^2)}$	-
н6У	-	-	626369.48	66239.03	Метод спутниковых геодезических измерений (определений)	$Mt = \sqrt{(m_0^2 + m_1^2)}$	-
н7У	-	-	626369.09	66242.82	Метод спутниковых геодезических измерений (определений)	$Mt = \sqrt{(m_0^2 + m_1^2)}$	-
н8У	-	-	626342.70	66238.63	Метод спутниковых геодезических измерений (определений)	$Mt = \sqrt{(m_0^2 + m_1^2)}$	-
н1У	-	-	626341.06	66239.62	Метод спутниковых геодезических измерений (определений)	$Mt = \sqrt{(m_0^2 + m_1^2)}$	-

<b>2. Сведения о частях границ уточняемого земельного участка с кадастровым номером 24:46:0106001:5 :</b>				
Обозначение части границ		Горизонтальное проложение (S), м	Описание прохождения части границ	Сведения о согласовании местоположения границ (согласовано/спорное)
от т.	до т.			
1	2	3	4	5
н1У	н2У	13.32	-	-
н2У	н3У	1.21	-	-
н3У	174	23.76	-	-
174	н4У	15.55	-	-
н4У	н5У	19.70	-	-
н5У	н6У	11.33	-	-
н6У	н7У	3.81	-	-
н7У	н8У	26.72	-	-
н8У	н1У	1.92	-	-
<b>3. Сведения о характеристиках уточняемого земельного участка с кадастровым номером 24:46:0106001:5 :</b>				
№ п/п	Наименование характеристики земельного участка	Значение характеристики		
1	2	3		
1.	Адрес земельного участка	-		
1.1.	Сведения о местоположении земельного участка (при отсутствии адреса) в структурированном в соответствии с федеральной информационной адресной системой виде	Российская Федерация, 663091, Красноярский край, город Дивногорск, улица Балахтинская, дом 38		
1.2.	Дополнительные сведения о местоположении земельного участка	Российская Федерация		
2.	Площадь земельного участка ± величина погрешности определения (вычисления) площади ( $P \pm \Delta P$ ), м <sup>2</sup>	665 ± 9		
3.	Формула, примененная для вычисления предельной погрешности определения площади земельного участка, с подставленными значениями и итоговые (вычисленные) значения ( $\Delta P$ ), м <sup>2</sup>	$\Delta P = 3.5 * M_t * \sqrt{P} = 3.5 * 0,1 * \sqrt{665} = 9$		
4.	Площадь земельного участка согласно сведениям Единого государственного реестра недвижимости (Ркад), м <sup>2</sup>	665		
5.	Оценка расхождения P и Ркад ( $P - P_{кад}$ ), м <sup>2</sup>	-		
6.	Предельные минимальный и максимальный размеры земельного участка (Рмин и Рмакс), м <sup>2</sup>	-		
7.	Вид (виды) разрешенного использования	для индивидуального жилищного строительства		
7.1.	Дополнительные сведения об использовании земельного участка	-		
8.	Кадастровый или иной государственный учетный номер (инвентарный) здания, сооружения, объекта незавершенного строительства, расположенного на земельном участке	24:46:0106001:101		
9.	Сведения о земельных участках (землях общего пользования, территории общего пользования), посредством которых обеспечивается доступ	Земли общего пользования		
10.	Иные сведения	-		
<b>4. Пояснения к сведениям об уточняемом земельном участке с кадастровым номером 24:46:0106001:5 :</b>				
1.	-			

## Сведения об уточняемых земельных участках

### 1. Сведения о характерных точках границы уточняемого земельного участка с кадастровым номером 24:46:0106001:13 :

Система координат МСК-167, Зона 4

Зона №4

Обозначение характерных точек границ	Координаты, м				Метод определения координат	Формулы, примененные для расчета средней квадратической погрешности определения координат характерных точек границ (Mt), с подставленными в такие формулы значениями и итоговые (вычисленные) значения Mt, м	Описание закрепления точки
	содержатся в Едином государственном реестре недвижимости		определены в результате выполнения комплексных кадастровых работ				
	X	Y	X	Y			
1	2	3	4	5	6	7	8
н9У	-	-	626295.20	66405.00	Метод спутниковых геодезических измерений (определений)	$Mt = \sqrt{(m_0^2 + m_1^2)}$	-
н10У	-	-	626317.00	66412.00	Метод спутниковых геодезических измерений (определений)	$Mt = \sqrt{(m_0^2 + m_1^2)}$	-
н11У	-	-	626326.00	66416.60	Метод спутниковых геодезических измерений (определений)	$Mt = \sqrt{(m_0^2 + m_1^2)}$	-
н12У	-	-	626341.60	66421.00	Метод спутниковых геодезических измерений (определений)	$Mt = \sqrt{(m_0^2 + m_1^2)}$	-
60	-	-	626351.70	66399.50	Метод спутниковых геодезических измерений (определений)	$Mt = \sqrt{(m_0^2 + m_1^2)}$	-
н13У	-	-	626350.44	66399.89	Метод спутниковых геодезических измерений (определений)	$Mt = \sqrt{(m_0^2 + m_1^2)}$	-
н14У	-	-	626330.18	66393.66	Метод спутниковых геодезических измерений (определений)	$Mt = \sqrt{(m_0^2 + m_1^2)}$	-
н15У	-	-	626301.70	66384.05	Метод спутниковых геодезических измерений (определений)	$Mt = \sqrt{(m_0^2 + m_1^2)}$	-
н9У	-	-	626295.20	66405.00	Метод спутниковых геодезических измерений (определений)	$Mt = \sqrt{(m_0^2 + m_1^2)}$	-

<b>2. Сведения о частях границ уточняемого земельного участка с кадастровым номером 24:46:0106001:13 :</b>				
Обозначение части границ		Горизонтальное проложение (S), м	Описание прохождения части границ	Сведения о согласовании местоположения границ (согласовано/спорное)
от т.	до т.			
1	2	3	4	5
н9У	н10У	22.90	-	-
н10У	н11У	10.11	-	-
н11У	н12У	16.21	-	-
н12У	60	23.75	-	-
60	н13У	1.32	-	-
н13У	н14У	21.20	-	-
н14У	н15У	30.06	-	-
н15У	н9У	21.94	-	-
<b>3. Сведения о характеристиках уточняемого земельного участка с кадастровым номером 24:46:0106001:13 :</b>				
№ п/п	Наименование характеристики земельного участка	Значение характеристики		
1	2	3		
1.	Адрес земельного участка	-		
1.1.	Сведения о местоположении земельного участка (при отсутствии адреса) в структурированном в соответствии с федеральной информационной адресной системой виде	Российская Федерация, 663091, Красноярский край, город Дивногорск, улица Балахтинская, дом 24		
1.2.	Дополнительные сведения о местоположении земельного участка	Российская Федерация		
2.	Площадь земельного участка ± величина погрешности определения (вычисления) площади (P ± ΔP), м2	1130 ± 12		
3.	Формула, примененная для вычисления предельной погрешности определения площади земельного участка, с подставленными значениями и итоговые (вычисленные) значения (ΔP), м2	$\Delta P = 3.5 * M_t * \sqrt{P} = 3.5 * 0,1 * \sqrt{1130} = 12$		
4.	Площадь земельного участка согласно сведениям Единого государственного реестра недвижимости (P <sub>кад</sub> ), м2	1117		
5.	Оценка расхождения P и P <sub>кад</sub> (P - P <sub>кад</sub> ), м2	13		
6.	Предельные минимальный и максимальный размеры земельного участка (P <sub>мин</sub> и P <sub>макс</sub> ), м2	-		
7.	Вид (виды) разрешенного использования	для личного подсобного хозяйства		
7.1.	Дополнительные сведения об использовании земельного участка	-		
8.	Кадастровый или иной государственный учетный номер (инвентарный) здания, сооружения, объекта незавершенного строительства, расположенного на земельном участке	24:46:0106001:88		
9.	Сведения о земельных участках (землях общего пользования, территории общего пользования), посредством которых обеспечивается доступ	Земли общего пользования		
10.	Иные сведения	-		
<b>4. Пояснения к сведениям об уточняемом земельном участке с кадастровым номером 24:46:0106001:13 :</b>				
1.	-			



## Сведения об уточняемых земельных участках

### 1. Сведения о характерных точках границы уточняемого земельного участка с кадастровым номером 24:46:0106001:64 :

Система координат МСК-167, Зона 4

Зона № 4

Обозначение характерных точек границ	Координаты, м				Метод определения координат	Формулы, примененные для расчета средней квадратической погрешности определения координат характерных точек границ (Mt), с подставленными в такие формулы значениями и итоговые (вычисленные) значения Mt, м	Описание закрепления точки
	содержатся в Едином государственном реестре недвижимости		определены в результате выполнения комплексных кадастровых работ				
	X	Y	X	Y			
1	2	3	4	5	6	7	8
н16У	-	-	626314.18	66340.58	Метод спутниковых геодезических измерений (определений)	$Mt = \sqrt{(m_0^2 + m_1^2)}$	-
н17У	-	-	626320.78	66342.07	Метод спутниковых геодезических измерений (определений)	$Mt = \sqrt{(m_0^2 + m_1^2)}$	-
н18У	-	-	626336.74	66347.45	Метод спутниковых геодезических измерений (определений)	$Mt = \sqrt{(m_0^2 + m_1^2)}$	-
н19У	-	-	626364.24	66357.20	Метод спутниковых геодезических измерений (определений)	$Mt = \sqrt{(m_0^2 + m_1^2)}$	-
н20У	-	-	626360.50	66368.46	Метод спутниковых геодезических измерений (определений)	$Mt = \sqrt{(m_0^2 + m_1^2)}$	-
н21У	-	-	626354.47	66366.81	Метод спутниковых геодезических измерений (определений)	$Mt = \sqrt{(m_0^2 + m_1^2)}$	-
н22У	-	-	626310.07	66352.60	Метод спутниковых геодезических измерений (определений)	$Mt = \sqrt{(m_0^2 + m_1^2)}$	-
н16У	-	-	626314.18	66340.58	Метод спутниковых геодезических измерений (определений)	$Mt = \sqrt{(m_0^2 + m_1^2)}$	-

### 2. Сведения о частях границ уточняемого земельного участка с кадастровым номером 24:46:0106001:64 :

Обозначение части границ		Горизонтальное проложение (S), м	Описание прохождения части границ	Сведения о согласовании местоположения границ (согласовано/спорное)
от т.	до т.			
1	2	3	4	5
н16У	н17У	6.77	-	-

<b>2. Сведения о частях границ уточняемого земельного участка с кадастровым номером 24:46:0106001:64 :</b>				
Обозначение части границ		Горизонтальное проложение (S), м	Описание прохождения части границ	Сведения о согласовании местоположения границ (согласовано/спорное)
от т.	до т.			
1	2	3	4	5
н17У	н18У	16.84	-	-
н18У	н19У	29.18	-	-
н19У	н20У	11.86	-	-
н20У	н21У	6.25	-	-
н21У	н22У	46.62	-	-
н22У	н16У	12.70	-	-
<b>3. Сведения о характеристиках уточняемого земельного участка с кадастровым номером 24:46:0106001:64 :</b>				
№ п/п	Наименование характеристики земельного участка	Значение характеристики		
1	2	3		
1.	Адрес земельного участка	-		
1.1.	Сведения о местоположении земельного участка (при отсутствии адреса) в структурированном в соответствии с федеральной информационной адресной системой виде	Российская Федерация, 663091, Красноярский край, город Дивногорск, улица Балахтинская, дом 28, Красноярский край, г. Дивногорск, ул. Балахтинская, 28-1		
1.2.	Дополнительные сведения о местоположении земельного участка	Российская Федерация		
2.	Площадь земельного участка ± величина погрешности определения (вычисления) площади ( $P \pm \Delta P$ ), м <sup>2</sup>	676 ± 9		
3.	Формула, примененная для вычисления предельной погрешности определения площади земельного участка, с подставленными значениями и итоговые (вычисленные) значения ( $\Delta P$ ), м <sup>2</sup>	$\Delta P = 3.5 * M_t * \sqrt{P} = 3.5 * 0,1 * \sqrt{676} = 9$		
4.	Площадь земельного участка согласно сведениям Единого государственного реестра недвижимости (Р <sub>кад</sub> ), м <sup>2</sup>	620		
5.	Оценка расхождения Р и Р <sub>кад</sub> (Р - Р <sub>кад</sub> ), м <sup>2</sup>	56		
6.	Предельные минимальный и максимальный размеры земельного участка (Р <sub>мин</sub> и Р <sub>макс</sub> ), м <sup>2</sup>	-		
7.	Вид (виды) разрешенного использования	для личного подсобного хозяйства		
7.1.	Дополнительные сведения об использовании земельного участка	-		
8.	Кадастровый или иной государственный учетный номер (инвентарный) здания, сооружения, объекта незавершенного строительства, расположенного на земельном участке	24:46:0106001:74		
9.	Сведения о земельных участках (землях общего пользования, территории общего пользования), посредством которых обеспечивается доступ	Земли общего пользования		
10.	Иные сведения	-		
<b>4. Пояснения к сведениям об уточняемом земельном участке с кадастровым номером 24:46:0106001:64 :</b>				
1.	-			

## Сведения об уточняемых земельных участках, необходимые для исправления реестровых ошибок в сведениях о местоположении их границ

1. Сведения о характерных точках границ уточняемого земельного участка с кадастровым номером 24:46:0106001:70 :

Система координат МСК-167, Зона 4

Зона № 4

Обозначение характерных точек границ	Координаты, м				Метод определения координат	Формулы, примененные для расчета средней квадратической погрешности определения координат характерных точек границ (Mt), с подставленными в такие формулы значениями и итоговые (вычисленные) значения Mt, м	Описание закрепления точки
	содержатся в Едином государственном реестре недвижимости		определены в результате выполнения комплексных кадастровых работ				
	X	Y	X	Y			
1	2	3	4	5	6	7	8
1	626295.04	66594.96	626295.04	66594.96	Метод спутниковых геодезических измерений (определений)	$Mt = \sqrt{(m_0^2 + m_1^2)}$	-
2	626295.11	66599.27	626295.11	66599.27	Метод спутниковых геодезических измерений (определений)	$Mt = \sqrt{(m_0^2 + m_1^2)}$	-
3	626295.43	66601.46	626295.43	66601.46	Метод спутниковых геодезических измерений (определений)	$Mt = \sqrt{(m_0^2 + m_1^2)}$	-
4	626296.98	66607.39	626296.98	66607.39	Метод спутниковых геодезических измерений (определений)	$Mt = \sqrt{(m_0^2 + m_1^2)}$	-
5	626300.35	66620.70	626300.35	66620.70	Метод спутниковых геодезических измерений (определений)	$Mt = \sqrt{(m_0^2 + m_1^2)}$	-
6	626303.21	66632.01	626303.21	66632.01	Метод спутниковых геодезических измерений (определений)	$Mt = \sqrt{(m_0^2 + m_1^2)}$	-
7	626303.52	66634.50	626303.52	66634.50	Метод спутниковых геодезических измерений (определений)	$Mt = \sqrt{(m_0^2 + m_1^2)}$	-
8	626302.45	66638.48	626302.45	66638.48	Метод спутниковых геодезических измерений (определений)	$Mt = \sqrt{(m_0^2 + m_1^2)}$	-
9	626301.76	66640.99	626301.76	66640.99	Метод спутниковых геодезических измерений (определений)	$Mt = \sqrt{(m_0^2 + m_1^2)}$	-

1. Сведения о характерных точках границ уточняемого земельного участка с кадастровым номером 24:46:0106001:70 :							
Система координат МСК-167, Зона 4							Зона № 4
Обозначение характерных точек границ	Координаты, м				Метод определения координат	Формулы, примененные для расчета средней квадратической погрешности определения координат характерных точек границ (Mt), с подставленными в такие формулы значениями и итоговые (вычисленные) значения Mt, м	Описание закрепления точки
	содержатся в Едином государственном реестре недвижимости		определены в результате выполнения комплексных кадастровых работ				
	X	Y	X	Y			
1	2	3	4	5	6	7	8
10	626300.05	66647.27	626300.05	66647.27	Метод спутниковых геодезических измерений (определений)	$Mt = \sqrt{(m_0^2 + m_1^2)}$	-
11	626295.13	66640.24	626295.13	66640.24	Метод спутниковых геодезических измерений (определений)	$Mt = \sqrt{(m_0^2 + m_1^2)}$	-
12	626295.02	66640.10	626295.02	66640.10	Метод спутниковых геодезических измерений (определений)	$Mt = \sqrt{(m_0^2 + m_1^2)}$	-
13	626293.54	66637.50	626293.54	66637.50	Метод спутниковых геодезических измерений (определений)	$Mt = \sqrt{(m_0^2 + m_1^2)}$	-
14	626290.87	66634.00	626290.87	66634.00	Метод спутниковых геодезических измерений (определений)	$Mt = \sqrt{(m_0^2 + m_1^2)}$	-
15	626288.57	66631.95	626288.57	66631.95	Метод спутниковых геодезических измерений (определений)	$Mt = \sqrt{(m_0^2 + m_1^2)}$	-
16	626284.38	66629.30	626284.38	66629.30	Метод спутниковых геодезических измерений (определений)	$Mt = \sqrt{(m_0^2 + m_1^2)}$	-
17	626259.67	66630.27	626259.67	66630.27	Метод спутниковых геодезических измерений (определений)	$Mt = \sqrt{(m_0^2 + m_1^2)}$	-
18	626258.27	66621.84	626258.27	66621.84	Метод спутниковых геодезических измерений (определений)	$Mt = \sqrt{(m_0^2 + m_1^2)}$	-
19	626257.41	66615.90	626257.41	66615.90	Метод спутниковых геодезических измерений (определений)	$Mt = \sqrt{(m_0^2 + m_1^2)}$	-

1. Сведения о характерных точках границ уточняемого земельного участка с кадастровым номером 24:46:0106001:70 :							
Система координат МСК-167, Зона 4							Зона № 4
Обозначение характерных точек границ	Координаты, м				Метод определения координат	Формулы, примененные для расчета средней квадратической погрешности определения координат характерных точек границ (Mt), с подставленными в такие формулы значениями и итоговые (вычисленные) значения Mt, м	Описание закрепления точки
	содержатся в Едином государственном реестре недвижимости		определены в результате выполнения комплексных кадастровых работ				
	X	Y	X	Y			
1	2	3	4	5	6	7	8
20	626255.41	66602.03	626255.41	66602.03	Метод спутниковых геодезических измерений (определений)	$Mt = \sqrt{(m_0^2 + m_1^2)}$	-
21	626274.14	66599.05	626274.14	66599.05	Метод спутниковых геодезических измерений (определений)	$Mt = \sqrt{(m_0^2 + m_1^2)}$	-
22	626294.52	66594.89	626294.52	66594.89	Метод спутниковых геодезических измерений (определений)	$Mt = \sqrt{(m_0^2 + m_1^2)}$	-
1	626295.04	66594.96	626295.04	66594.96	Метод спутниковых геодезических измерений (определений)	$Mt = \sqrt{(m_0^2 + m_1^2)}$	-
2. Сведения о частях границ уточняемого земельного участка с кадастровым номером 24:46:0106001:70 :							
Обозначение части границ		Горизонтальное проложение (S), м		Описание прохождения части границ	Сведения о согласовании местоположения границ (согласовано/спорное)		
от т.	до т.						
1	2	3		4	5		
1	2	4.31		-	-		
2	3	2.21		-	-		
3	4	6.13		-	-		
4	5	13.73		-	-		
5	6	11.67		-	-		
6	7	2.51		-	-		
7	8	4.12		-	-		
8	9	2.60		-	-		
9	10	6.51		-	-		
10	11	8.58		-	-		
11	12	0.18		-	-		
12	13	2.99		-	-		
13	14	4.40		-	-		
14	15	3.08		-	-		
15	16	4.96		-	-		

<b>2. Сведения о частях границ уточняемого земельного участка с кадастровым номером 24:46:0106001:70 :</b>				
Обозначение части границ		Горизонтальное проложение (S), м	Описание прохождения части границ	Сведения о согласовании местоположения границ (согласовано/спорное)
от т.	до т.			
1	2	3	4	5
16	17	24.73	-	-
17	18	8.55	-	-
18	19	6.00	-	-
19	20	14.01	-	-
20	21	18.97	-	-
21	22	20.80	-	-
22	1	0.52	-	-
<b>3. Сведения о характеристиках уточняемого земельного участка с кадастровым номером 24:46:0106001:70 :</b>				
№ п/п	Наименование характеристики		Значение характеристики	
1	2		3	
1.	Адрес земельного участка		-	
1.1.	Сведения о местоположении земельного участка (при отсутствии адреса) в структурированном в соответствии с федеральной информационной адресной системой виде		Российская Федерация, 663091, Красноярский край, город Дивногорск, улица Балахтинская, дом 2	
1.2.	Дополнительные сведения о местоположении земельного участка		Российская Федерация	
2.	Площадь земельного участка ± величина погрешности определения (вычисления) площади ( $P \pm \Delta P$ ), м <sup>2</sup>		1440 ± 13	
3.	Формула, примененная для расчета предельной допустимой погрешности определения площади земельного участка, с подставленными значениями и итоговые (вычисленные) значения ( $\Delta P$ ), м <sup>2</sup>		$\Delta P = 3.5 * M_i * \sqrt{P} = 3.5 * 0,1 * \sqrt{1440} = 13$	
4.	Площадь земельного участка согласно сведениям Единого государственного реестра недвижимости (P <sub>кад</sub> ), м <sup>2</sup>		1440	
5.	Оценка расхождения P и P <sub>кад</sub> (P - P <sub>кад</sub> ), м <sup>2</sup>		-	
6.	Предельные минимальный и максимальный размеры земельного участка (P <sub>мин</sub> и P <sub>макс</sub> ), м <sup>2</sup>		-	
7.	Кадастровый номер или иной государственный учетный номер (инвентарный) объекта недвижимости, расположенного на земельном участке		24:46:0106001:98	
8.	Вид (виды) разрешенного использования		для личного подсобного хозяйства	
8.1.	Дополнительные сведения об использовании земельного участка		-	
9.	Сведения о земельных участках (землях общего пользования, территории общего пользования), посредством которых обеспечивается доступ		Земли общего пользования	
10.	Иные сведения		-	

**4. Пояснения к сведениям об уточняемом земельном участке с кадастровым номером 24:46:0106001:70 :**

1.

При проведении спутниковой-геодезической съемки было выявлено несоответствие фактических границ земельного участка сведения которых содержатся в ЕГРН. При проведении установления границ земельных участков геодезическая съемка, возможно, была выполнена от пунктов опорной межевой сети. Вследствие чего произошла реестровая ошибка. Границы объекта недвижимости определены были неправильно, получился сдвиг. В настоящее время спутниково-геодезическая съемка произведена спутниковым оборудованием от пунктов государственной геодезической сети. Поэтому координаты характерных точек, определенные от государственной геодезической сети установлены в настоящем карта-плане в соответствии его фактическому местоположению

## Сведения об уточняемых земельных участках, необходимые для исправления реестровых ошибок в сведениях о местоположении их границ

1. Сведения о характерных точках границ уточняемого земельного участка с кадастровым номером 24:46:0106001:11 :

Система координат МСК-167, Зона 4

Зона № 4

Обозначение характерных точек границ	Координаты, м				Метод определения координат	Формулы, примененные для расчета средней квадратической погрешности определения координат характерных точек границ (Mt), с подставленными в такие формулы значениями и итоговые (вычисленные) значения Mt, м	Описание закрепления точки
	содержатся в Едином государственном реестре недвижимости		определены в результате выполнения комплексных кадастровых работ				
	X	Y	X	Y			
1	2	3	4	5	6	7	8
н23У	-	-	626374.89	66372.41	Метод спутниковых геодезических измерений (определений)	$Mt = \sqrt{(m_0^2 + m_1^2)}$	-
23	626371.10	66381.30	-	-	-	0.10	-
н24У	-	-	626371.98	66383.13	Метод спутниковых геодезических измерений (определений)	$Mt = \sqrt{(m_0^2 + m_1^2)}$	-
24	626368.92	66380.52	-	-	-	0.10	-
н25У	-	-	626349.32	66376.77	Метод спутниковых геодезических измерений (определений)	$Mt = \sqrt{(m_0^2 + m_1^2)}$	-
25	626353.90	66376.18	-	-	-	0.10	-
н26У	-	-	626305.06	66362.76	Метод спутниковых геодезических измерений (определений)	$Mt = \sqrt{(m_0^2 + m_1^2)}$	-
26	626318.88	66365.74	-	-	-	0.10	-
н27У	-	-	626308.43	66352.10	Метод спутниковых геодезических измерений (определений)	$Mt = \sqrt{(m_0^2 + m_1^2)}$	-
27	626313.71	66364.20	-	-	-	0.10	-
н28У	-	-	626310.05	66352.65	Метод спутниковых геодезических измерений (определений)	$Mt = \sqrt{(m_0^2 + m_1^2)}$	-
28	626312.78	66363.93	-	-	-	0.10	-
н21У	-	-	626354.47	66366.81	Метод спутниковых геодезических измерений (определений)	$Mt = \sqrt{(m_0^2 + m_1^2)}$	-
29	626309.01	66362.80	-	-	-	0.10	-



1. Сведения о характерных точках границ уточняемого земельного участка с кадастровым номером 24:46:0106001:11 :							
Система координат МСК-167, Зона 4						Зона № 4	
Обозначение характерных точек границ	Координаты, м				Метод определения координат	Формулы, примененные для расчета средней квадратической погрешности определения координат характерных точек границ (Mt), с подставленными в такие формулы значениями и итоговые (вычисленные) значения Mt, м	Описание закрепления точки
	содержатся в Едином государственном реестре недвижимости		определены в результате выполнения комплексных кадастровых работ				
	X	Y	X	Y			
1	2	3	4	5	6	7	8
30	626307.00	66362.20	-	-	-	0.10	-
31	626310.23	66352.11	-	-	-	0.10	-
32	626313.59	66353.11	-	-	-	0.10	-
33	626321.69	66355.66	-	-	-	0.10	-
34	626351.26	66364.98	-	-	-	0.10	-
35	626375.93	66370.62	-	-	-	0.10	-
36	626374.57	66382.55	-	-	-	0.10	-
н23У	-	-	626374.89	66372.41	Метод спутниковых геодезических измерений (определений)	$Mt = \sqrt{(m_0^2 + m_1^2)}$	-
2. Сведения о частях границ уточняемого земельного участка с кадастровым номером 24:46:0106001:11 :							
Обозначение части границ		Горизонтальное проложение (S), м		Описание прохождения части границ	Сведения о согласовании местоположения границ (согласовано/спорное)		
от т.	до т.						
1	2	3		4	5		
н23У	н24У	11.11		-	-		
н24У	н25У	23.54		-	-		
н25У	н26У	46.42		-	-		
н26У	н27У	11.18		-	-		
н27У	н28У	1.71		-	-		
н28У	н21У	46.62		-	-		
н21У	н23У	21.17		-	-		
3. Сведения о характеристиках уточняемого земельного участка с кадастровым номером 24:46:0106001:11 :							
№ п/п	Наименование характеристики				Значение характеристики		
1	2				3		
1.	Адрес земельного участка				-		
1.1.	Сведения о местоположении земельного участка (при отсутствии адреса) в структурированном в соответствии с федеральной информационной адресной системой виде				Российская Федерация, Красноярский край, город Дивногорск, улица Балахтинская, дом 28, корпус 2		
1.2.	Дополнительные сведения о местоположении земельного участка				Российская Федерация		
2.	Площадь земельного участка ± величина погрешности определения (вычисления) площади ( $P \pm \Delta P$ ), м <sup>2</sup>				773 ± 10		

<b>3. Сведения о характеристиках уточняемого земельного участка с кадастровым номером 24:46:0106001:11 :</b>		
<b>№ п/п</b>	<b>Наименование характеристики</b>	<b>Значение характеристики</b>
<b>1</b>	<b>2</b>	<b>3</b>
3.	Формула, примененная для расчета предельной допустимой погрешности определения площади земельного участка, с подставленными значениями и итоговые (вычисленные) значения ( $\Delta P$ ), м <sup>2</sup>	$\Delta P=3.5*Mt*\sqrt{P}=3.5*0,1*\sqrt{773}=10$
4.	Площадь земельного участка согласно сведениям Единого государственного реестра недвижимости (Ркад), м <sup>2</sup>	728
5.	Оценка расхождения Р и Ркад (Р - Ркад), м <sup>2</sup>	45
6.	Предельные минимальный и максимальный размеры земельного участка (Рмин и Рмакс), м <sup>2</sup>	-
7.	Кадастровый номер или иной государственный учетный номер (инвентарный) объекта недвижимости, расположенного на земельном участке	24:46:0106001:74
8.	Вид (виды) разрешенного использования	для личного подсобного хозяйства
8.1.	Дополнительные сведения об использовании земельного участка	-
9.	Сведения о земельных участках (землях общего пользования, территории общего пользования), посредством которых обеспечивается доступ	Земли общего пользования
10.	Иные сведения	-
<b>4. Пояснения к сведениям об уточняемом земельном участке с кадастровым номером 24:46:0106001:11 :</b>		
1.	При проведении спутниковой-геодезической съемки было выявлено несоответствие фактических границ земельного участка сведения которых содержатся в ЕГРН. При проведении установления границ земельных участков геодезическая съемка, возможно, была выполнена от пунктов опорной межевой сети. Вследствие чего произошла реестровая ошибка. Границы объекта недвижимости определены были неправильно, получился сдвиг. В настоящее время спутниково-геодезическая съемка произведена спутниковым оборудованием от пунктов государственной геодезической сети. Поэтому координаты характерных точек, определенные от государственной геодезической сети установлены в настоящем карта-плане в соответствии его фактическому местоположению	

## Сведения об уточняемых земельных участках, необходимые для исправления реестровых ошибок в сведениях о местоположении их границ

1. Сведения о характерных точках границ уточняемого земельного участка с кадастровым номером 24:46:0106001:16 :

Система координат МСК-167, Зона 4

Зона № 4

Обозначение характерных точек границ	Координаты, м				Метод определения координат	Формулы, примененные для расчета средней квадратической погрешности определения координат характерных точек границ (Mt), с подставленными в такие формулы значениями и итоговые (вычисленные) значения Mt, м	Описание закрепления точки
	содержатся в Едином государственном реестре недвижимости		определены в результате выполнения комплексных кадастровых работ				
	X	Y	X	Y			
1	2	3	4	5	6	7	8
н29У	-	-	626273.80	66465.00	Метод спутниковых геодезических измерений (определений)	$Mt = \sqrt{(m_0^2 + m_1^2)}$	-
37	626355.70	66472.80	-	-	-	0.00	-
н30У	-	-	626280.55	66445.91	Метод спутниковых геодезических измерений (определений)	$Mt = \sqrt{(m_0^2 + m_1^2)}$	-
38	626353.80	66474.70	-	-	-	0.00	-
46	-	-	626283.30	66446.90	Метод спутниковых геодезических измерений (определений)	$Mt = \sqrt{(m_0^2 + m_1^2)}$	-
39	626344.90	66480.10	-	-	-	0.00	-
47	-	-	626292.83	66449.99	Метод спутниковых геодезических измерений (определений)	$Mt = \sqrt{(m_0^2 + m_1^2)}$	-
40	626334.60	66476.50	-	-	-	0.00	-
49	-	-	626311.00	66456.10	Метод спутниковых геодезических измерений (определений)	$Mt = \sqrt{(m_0^2 + m_1^2)}$	-
41	626323.75	66475.78	-	-	-	0.00	-
50	-	-	626311.30	66457.30	Метод спутниковых геодезических измерений (определений)	$Mt = \sqrt{(m_0^2 + m_1^2)}$	-
42	626297.40	66474.00	-	-	-	0.00	-
51	-	-	626319.90	66459.70	Метод спутниковых геодезических измерений (определений)	$Mt = \sqrt{(m_0^2 + m_1^2)}$	-
43	626290.85	66471.51	-	-	-	0.00	-

**1. Сведения о характерных точках границ уточняемого земельного участка с кадастровым номером 24:46:0106001:16 :**

Система координат МСК-167, Зона 4					Зона № 4		
Обозначение характерных точек границ	Координаты, м				Метод определения координат	Формулы, примененные для расчета средней квадратической погрешности определения координат характерных точек границ (Mt), с подставленными в такие формулы значениями и итоговые (вычисленные) значения Mt, м	Описание закрепления точки
	содержатся в Едином государственном реестре недвижимости		определены в результате выполнения комплексных кадастровых работ				
	X	Y	X	Y			
1	2	3	4	5	6	7	8
52	-	-	626326.27	66460.49	Метод спутниковых геодезических измерений (определений)	$Mt = \sqrt{(m_0^2 + m_1^2)}$	-
44	626276.00	66465.80	-	-	-	0.00	-
53	-	-	626338.59	66462.06	Метод спутниковых геодезических измерений (определений)	$Mt = \sqrt{(m_0^2 + m_1^2)}$	-
45	626278.36	66459.69	-	-	-	0.00	-
54	-	-	626341.30	66462.40	Метод спутниковых геодезических измерений (определений)	$Mt = \sqrt{(m_0^2 + m_1^2)}$	-
46	626283.30	66446.90	-	-	-	0.00	-
55	-	-	626343.00	66460.50	Метод спутниковых геодезических измерений (определений)	$Mt = \sqrt{(m_0^2 + m_1^2)}$	-
47	626292.83	66449.99	-	-	-	0.00	-
56	-	-	626356.10	66465.70	Метод спутниковых геодезических измерений (определений)	$Mt = \sqrt{(m_0^2 + m_1^2)}$	-
48	626300.09	66452.44	-	-	-	0.00	-
н31У	-	-	626355.72	66472.39	Метод спутниковых геодезических измерений (определений)	$Mt = \sqrt{(m_0^2 + m_1^2)}$	-
49	626311.00	66456.10	-	-	-	0.00	-
38	-	-	626353.80	66474.70	Метод спутниковых геодезических измерений (определений)	$Mt = \sqrt{(m_0^2 + m_1^2)}$	-
50	626311.30	66457.30	-	-	-	0.00	-
н32У	-	-	626345.13	66481.06	Метод спутниковых геодезических измерений (определений)	$Mt = \sqrt{(m_0^2 + m_1^2)}$	-

1. Сведения о характерных точках границ уточняемого земельного участка с кадастровым номером 24:46:0106001:16 :							
Система координат МСК-167, Зона 4							Зона № 4
Обозначение характерных точек границ	Координаты, м				Метод определения координат	Формулы, примененные для расчета средней квадратической погрешности определения координат характерных точек границ (Mt), с подставленными в такие формулы значениями и итоговые (вычисленные) значения Mt, м	Описание закрепления точки
	содержатся в Едином государственном реестре недвижимости		определены в результате выполнения комплексных кадастровых работ				
	X	Y	X	Y			
1	2	3	4	5	6	7	8
51	626319.90	66459.70	-	-	-	0.00	-
151	-	-	626334.42	66477.14	Метод спутниковых геодезических измерений (определений)	$Mt = \sqrt{(m_0^2 + m_1^2)}$	-
52	626326.27	66460.49	-	-	-	0.00	-
150	-	-	626322.88	66477.05	Метод спутниковых геодезических измерений (определений)	$Mt = \sqrt{(m_0^2 + m_1^2)}$	-
53	626338.59	66462.06	-	-	-	0.00	-
149	-	-	626311.24	66476.28	Метод спутниковых геодезических измерений (определений)	$Mt = \sqrt{(m_0^2 + m_1^2)}$	-
54	626341.30	66462.40	-	-	-	0.00	-
н33У	-	-	626305.70	66475.75	Метод спутниковых геодезических измерений (определений)	$Mt = \sqrt{(m_0^2 + m_1^2)}$	-
55	626343.00	66460.50	-	-	-	0.00	-
42	-	-	626297.40	66474.00	Метод спутниковых геодезических измерений (определений)	$Mt = \sqrt{(m_0^2 + m_1^2)}$	-
56	626356.10	66465.70	-	-	-	0.00	-
44	-	-	626276.00	66465.80	Метод спутниковых геодезических измерений (определений)	$Mt = \sqrt{(m_0^2 + m_1^2)}$	-
н29У	-	-	626273.80	66465.00	Метод спутниковых геодезических измерений (определений)	$Mt = \sqrt{(m_0^2 + m_1^2)}$	-

<b>2. Сведения о частях границ уточняемого земельного участка с кадастровым номером 24:46:0106001:16 :</b>				
Обозначение части границ		Горизонтальное проложение (S), м	Описание прохождения части границ	Сведения о согласовании местоположения границ (согласовано/спорное)
от т.	до т.			
1	2	3	4	5
н29У	н30У	20.25	-	-
н30У	46	2.92	-	-
46	47	10.02	-	-
47	49	19.17	-	-
49	50	1.24	-	-
50	51	8.93	-	-
51	52	6.42	-	-
52	53	12.42	-	-
53	54	2.73	-	-
54	55	2.55	-	-
55	56	14.09	-	-
56	н31У	6.70	-	-
н31У	38	3.00	-	-
38	н32У	10.75	-	-
н32У	151	11.40	-	-
151	150	11.54	-	-
150	149	11.67	-	-
149	н33У	5.57	-	-
н33У	42	8.48	-	-
42	44	22.92	-	-
44	н29У	2.34	-	-
<b>3. Сведения о характеристиках уточняемого земельного участка с кадастровым номером 24:46:0106001:16 :</b>				
№ п/п	Наименование характеристики	Значение характеристики		
1	2	3		
1.	Адрес земельного участка	-		
1.1.	Сведения о местоположении земельного участка (при отсутствии адреса) в структурированном в соответствии с федеральной информационной адресной системой виде	Российская Федерация, 663091, Красноярский край, город Дивногорск, улица Балахтинская, дом 18		
1.2.	Дополнительные сведения о местоположении земельного участка	Российская Федерация		
2.	Площадь земельного участка ± величина погрешности определения (вычисления) площади (P ± ΔP), м2	1469 ± 13		
3.	Формула, примененная для расчета предельной допустимой погрешности определения площади земельного участка, с подставленными значениями и итоговые (вычисленные) значения (ΔP), м2	$\Delta P = 3.5 * M_t * \sqrt{P} = 3.5 * 0,1 * \sqrt{1469} = 13$		
4.	Площадь земельного участка согласно сведениям Единого государственного реестра недвижимости (Ркад), м2	1364		
5.	Оценка расхождения P и Ркад (P - Ркад), м2	105		
6.	Предельные минимальный и максимальный размеры земельного участка (Рмин и Рмакс), м2	-		

<b>3. Сведения о характеристиках уточняемого земельного участка с кадастровым номером 24:46:0106001:16 :</b>		
<b>№ п/п</b>	<b>Наименование характеристики</b>	<b>Значение характеристики</b>
<b>1</b>	<b>2</b>	<b>3</b>
7.	Кадастровый номер или иной государственный учетный номер (инвентарный) объекта недвижимости, расположенного на земельном участке	24:46:0106001:93
8.	Вид (виды) разрешенного использования	для эксплуатации жилого дома
8.1.	Дополнительные сведения об использовании земельного участка	-
9.	Сведения о земельных участках (землях общего пользования, территории общего пользования), посредством которых обеспечивается доступ	Земли общего пользования
10.	Иные сведения	-
<b>4. Пояснения к сведениям об уточняемом земельном участке с кадастровым номером 24:46:0106001:16 :</b>		
1.	<p>При проведении спутниковой-геодезической съемки было выявлено несоответствие фактических границ земельного участка сведения которых содержатся в ЕГРН. При проведении установления границ земельных участков геодезическая съемка, возможно, была выполнена от пунктов опорной межевой сети. Вследствие чего произошла реестровая ошибка. Границы объекта недвижимости определены были неправильно, получился сдвиг. В настоящее время спутниково-геодезическая съемка произведена спутниковым оборудованием от пунктов государственной геодезической сети. Поэтому координаты характерных точек, определенные от государственной геодезической сети установлены в настоящем карта-плане в соответствии его фактическому местоположению</p>	

## Сведения об уточняемых земельных участках, необходимые для исправления реестровых ошибок в сведениях о местоположении их границ

1. Сведения о характерных точках границ уточняемого земельного участка с кадастровым номером 24:46:0106001:19 :

Система координат МСК-167, Зона 4

Зона № 4

Обозначение характерных точек границ	Координаты, м				Метод определения координат	Формулы, примененные для расчета средней квадратической погрешности определения координат характерных точек границ (Mt), с подставленными в такие формулы значениями и итоговые (вычисленные) значения Mt, м	Описание закрепления точки
	содержатся в Едином государственном реестре недвижимости		определены в результате выполнения комплексных кадастровых работ				
	X	Y	X	Y			
1	2	3	4	5	6	7	8
н26У	-	-	626305.06	66362.76	Метод спутниковых геодезических измерений (определений)	$Mt = \sqrt{(m_0^2 + m_1^2)}$	-
57	626370.10	66405.20	-	-	-	0.00	-
н25У	-	-	626349.32	66376.77	Метод спутниковых геодезических измерений (определений)	$Mt = \sqrt{(m_0^2 + m_1^2)}$	-
58	626358.20	66402.10	-	-	-	0.00	-
н24У	-	-	626371.98	66383.13	Метод спутниковых геодезических измерений (определений)	$Mt = \sqrt{(m_0^2 + m_1^2)}$	-
59	626353.30	66399.00	-	-	-	0.00	-
н34У	-	-	626368.35	66404.74	Метод спутниковых геодезических измерений (определений)	$Mt = \sqrt{(m_0^2 + m_1^2)}$	-
60	626351.70	66399.50	-	-	-	0.00	-
58	-	-	626358.20	66402.10	Метод спутниковых геодезических измерений (определений)	$Mt = \sqrt{(m_0^2 + m_1^2)}$	-
61	626347.50	66397.20	-	-	-	0.00	-
59	-	-	626353.30	66399.00	Метод спутниковых геодезических измерений (определений)	$Mt = \sqrt{(m_0^2 + m_1^2)}$	-
62	626313.87	66386.91	-	-	-	0.00	-
н13У	-	-	626350.44	66399.89	Метод спутниковых геодезических измерений (определений)	$Mt = \sqrt{(m_0^2 + m_1^2)}$	-
63	626301.70	66383.20	-	-	-	0.00	-



1. Сведения о характерных точках границ уточняемого земельного участка с кадастровым номером 24:46:0106001:19 :							
Система координат МСК-167, Зона 4						Зона № 4	
Обозначение характерных точек границ	Координаты, м				Метод определения координат	Формулы, примененные для расчета средней квадратической погрешности определения координат характерных точек границ (Mt), с подставленными в такие формулы значениями и итоговые (вычисленные) значения Mt, м	Описание закрепления точки
	содержатся в Едином государственном реестре недвижимости		определены в результате выполнения комплексных кадастровых работ				
	X	Y	X	Y			
1	2	3	4	5	6	7	8
н14У	-	-	626330.18	66393.66	Метод спутниковых геодезических измерений (определений)	$Mt = \sqrt{(m_0^2 + m_1^2)}$	-
64	626302.43	66380.28	-	-	-	0.00	-
н35У	-	-	626299.29	66383.24	Метод спутниковых геодезических измерений (определений)	$Mt = \sqrt{(m_0^2 + m_1^2)}$	-
65	626306.27	66365.11	-	-	-	0.00	-
30	626307.00	66362.20	-	-	-	0.00	-
28	626312.78	66363.93	-	-	-	0.00	-
23	626371.10	66381.30	-	-	-	0.00	-
н26У	-	-	626305.06	66362.76	Метод спутниковых геодезических измерений (определений)	$Mt = \sqrt{(m_0^2 + m_1^2)}$	-
2. Сведения о частях границ уточняемого земельного участка с кадастровым номером 24:46:0106001:19 :							
Обозначение части границ		Горизонтальное проложение (S), м	Описание прохождения части границ	Сведения о согласовании местоположения границ (согласовано/спорное)			
от т.	до т.						
1	2	3	4	5			
н26У	н25У	46.42	-	-			
н25У	н24У	23.54	-	-			
н24У	н34У	21.91	-	-			
н34У	58	10.49	-	-			
58	59	5.80	-	-			
59	н13У	3.00	-	-			
н13У	н14У	21.20	-	-			
н14У	н35У	32.60	-	-			
н35У	н26У	21.28	-	-			

<b>3. Сведения о характеристиках уточняемого земельного участка с кадастровым номером 24:46:0106001:19 :</b>		
<b>№ п/п</b>	<b>Наименование характеристики</b>	<b>Значение характеристики</b>
<b>1</b>	<b>2</b>	<b>3</b>
1.	Адрес земельного участка	-
1.1.	Сведения о местоположении земельного участка (при отсутствии адреса) в структурированном в соответствии с федеральной информационной адресной системой виде	Российская Федерация, 663091, Красноярский край, город Дивногорск, улица Балахтинская, дом 26
1.2.	Дополнительные сведения о местоположении земельного участка	Российская Федерация
2.	Площадь земельного участка ± величина погрешности определения (вычисления) площади ( $P \pm \Delta P$ ), м <sup>2</sup>	1540 ± 14
3.	Формула, примененная для расчета предельной допустимой погрешности определения площади земельного участка, с подставленными значениями и итоговые (вычисленные) значения ( $\Delta P$ ), м <sup>2</sup>	$\Delta P = 3.5 * M_t * \sqrt{P} = 3.5 * 0,1 * \sqrt{1540} = 14$
4.	Площадь земельного участка согласно сведениям Единого государственного реестра недвижимости ( $P_{\text{кад}}$ ), м <sup>2</sup>	1538
5.	Оценка расхождения $P$ и $P_{\text{кад}}$ ( $P - P_{\text{кад}}$ ), м <sup>2</sup>	2
6.	Предельные минимальный и максимальный размеры земельного участка ( $P_{\text{мин}}$ и $P_{\text{макс}}$ ), м <sup>2</sup>	-
7.	Кадастровый номер или иной государственный учетный номер (инвентарный) объекта недвижимости, расположенного на земельном участке	24:46:0106001:72
8.	Вид (виды) разрешенного использования	индивидуальная жилая застройка
8.1.	Дополнительные сведения об использовании земельного участка	-
9.	Сведения о земельных участках (землях общего пользования, территории общего пользования), посредством которых обеспечивается доступ	Земли общего пользования
10.	Иные сведения	-
<b>4. Пояснения к сведениям об уточняемом земельном участке с кадастровым номером 24:46:0106001:19 :</b>		
1.	При проведении спутниковой-геодезической съемки было выявлено несоответствие фактических границ земельного участка сведения которых содержатся в ЕГРН. При проведении установления границ земельных участков геодезическая съемка, возможно, была выполнена от пунктов опорной межевой сети. Вследствие чего произошла реестровая ошибка. Границы объекта недвижимости определены были неправильно, получился сдвиг. В настоящее время спутниково-геодезическая съемка произведена спутниковым оборудованием от пунктов государственной геодезической сети. Поэтому координаты характерных точек, определенные от государственной геодезической сети установлены в настоящем карта-плане в соответствии его фактическому местоположению	

## Сведения об уточняемых земельных участках, необходимые для исправления реестровых ошибок в сведениях о местоположении их границ

1. Сведения о характерных точках границ уточняемого земельного участка с кадастровым номером 24:46:0106001:33 :

Система координат МСК-167, Зона 4

Зона №4

Обозначение характерных точек границ	Координаты, м				Метод определения координат	Формулы, примененные для расчета средней квадратической погрешности определения координат характерных точек границ (Mt), с подставленными в такие формулы значениями и итоговые (вычисленные) значения Mt, м	Описание закрепления точки
	содержатся в Едином государственном реестре недвижимости		определены в результате выполнения комплексных кадастровых работ				
	X	Y	X	Y			
1	2	3	4	5	6	7	8
67	-	-	626378.70	66218.00	Метод спутниковых геодезических измерений (определений)	$Mt = \sqrt{(m_0^2 + m_1^2)}$	-
66	626374.36	66216.35	-	-	-	0.10	-
68	-	-	626390.52	66205.14	Метод спутниковых геодезических измерений (определений)	$Mt = \sqrt{(m_0^2 + m_1^2)}$	-
67	626378.70	66218.00	-	-	-	0.10	-
69	-	-	626387.50	66222.22	Метод спутниковых геодезических измерений (определений)	$Mt = \sqrt{(m_0^2 + m_1^2)}$	-
68	626390.52	66205.14	-	-	-	0.30	-
70	-	-	626390.03	66236.32	Метод спутниковых геодезических измерений (определений)	$Mt = \sqrt{(m_0^2 + m_1^2)}$	-
69	626387.50	66222.22	-	-	-	0.30	-
71	-	-	626389.03	66241.91	Метод спутниковых геодезических измерений (определений)	$Mt = \sqrt{(m_0^2 + m_1^2)}$	-
70	626390.03	66236.32	-	-	-	0.30	-
н6У	-	-	626369.48	66239.03	Метод спутниковых геодезических измерений (определений)	$Mt = \sqrt{(m_0^2 + m_1^2)}$	-
71	626389.03	66241.91	-	-	-	0.30	-
72	626369.25	66239.00	-	-	-	0.30	-
н36У	-	-	626371.93	66215.42	Метод спутниковых геодезических измерений (определений)	$Mt = \sqrt{(m_0^2 + m_1^2)}$	-

1. Сведения о характерных точках границ уточняемого земельного участка с кадастровым номером 24:46:0106001:33 :							
Система координат МСК-167, Зона 4							Зона № 4
Обозначение характерных точек границ	Координаты, м				Метод определения координат	Формулы, примененные для расчета средней квадратической погрешности определения координат характерных точек границ (Mt), с подставленными в такие формулы значениями и итоговые (вычисленные) значения Mt, м	Описание закрепления точки
	содержатся в Едином государственном реестре недвижимости		определены в результате выполнения комплексных кадастровых работ				
	X	Y	X	Y			
1	2	3	4	5	6	7	8
67	-	-	626378.70	66218.00	Метод спутниковых геодезических измерений (определений)	$Mt = \sqrt{(m_0^2 + m_1^2)}$	-
2. Сведения о частях границ уточняемого земельного участка с кадастровым номером 24:46:0106001:33 :							
Обозначение части границ		Горизонтальное проложение (S), м	Описание прохождения части границ	Сведения о согласовании местоположения границ (согласовано/спорное)			
от т.	до т.						
1	2	3	4	5			
67	68	17.47	-	-			
68	69	17.34	-	-			
69	70	14.33	-	-			
70	71	5.68	-	-			
71	н6У	19.76	-	-			
н6У	н36У	23.74	-	-			
н36У	67	7.24	-	-			
3. Сведения о характеристиках уточняемого земельного участка с кадастровым номером 24:46:0106001:33 :							
№ п/п	Наименование характеристики			Значение характеристики			
1	2			3			
1.	Адрес земельного участка			-			
1.1.	Сведения о местоположении земельного участка (при отсутствии адреса) в структурированном в соответствии с федеральной информационной адресной системой виде			Российская Федерация, Красноярский край, город Дивногорск, улица Балахтинская			
1.2.	Дополнительные сведения о местоположении земельного участка			Российская Федерация			
2.	Площадь земельного участка ± величина погрешности определения (вычисления) площади (P ± ΔP), м2			481 ± 8			
3.	Формула, примененная для расчета предельной допустимой погрешности определения площади земельного участка, с подставленными значениями и итоговые (вычисленные) значения (ΔP), м2			$\Delta P = 3.5 * Mt * \sqrt{P} = 3.5 * 0,1 * \sqrt{481} = 8$			
4.	Площадь земельного участка согласно сведениям Единого государственного реестра недвижимости (Pкад), м2			454			
5.	Оценка расхождения P и Pкад (P - Pкад), м2			27			
6.	Предельные минимальный и максимальный размеры земельного участка (Pмин и Pмакс), м2			-			

<b>3. Сведения о характеристиках уточняемого земельного участка с кадастровым номером 24:46:0106001:33 :</b>		
<b>№ п/п</b>	<b>Наименование характеристики</b>	<b>Значение характеристики</b>
<b>1</b>	<b>2</b>	<b>3</b>
7.	Кадастровый номер или иной государственный учетный номер (инвентарный) объекта недвижимости, расположенного на земельном участке	-
8.	Вид (виды) разрешенного использования	для индивидуального жилищного строительства и ведения личного подсобного хозяйства
8.1.	Дополнительные сведения об использовании земельного участка	-
9.	Сведения о земельных участках (землях общего пользования, территории общего пользования), посредством которых обеспечивается доступ	Земли общего пользования
10.	Иные сведения	-
<b>4. Пояснения к сведениям об уточняемом земельном участке с кадастровым номером 24:46:0106001:33 :</b>		
1.	<p>При проведении спутниковой-геодезической съемки было выявлено несоответствие фактических границ земельного участка сведения которых содержатся в ЕГРН. При проведении установления границ земельных участков геодезическая съемка, возможно, была выполнена от пунктов опорной межевой сети. Вследствие чего произошла реестровая ошибка. Границы объекта недвижимости определены были неправильно, получился сдвиг. В настоящее время спутниково-геодезическая съемка произведена спутниковым оборудованием от пунктов государственной геодезической сети. Поэтому координаты характерных точек, определенные от государственной геодезической сети установлены в настоящем карта-плане в соответствии его фактическому местоположению</p>	

## Сведения об уточняемых земельных участках, необходимые для исправления реестровых ошибок в сведениях о местоположении их границ

**1. Сведения о характерных точках границ уточняемого земельного участка с кадастровым номером 24:46:0106001:277 :**

**Система координат МСК-167, Зона 4**

**Зона № 4**

Обозначение характерных точек границ	Координаты, м				Метод определения координат	Формулы, примененные для расчета средней квадратической погрешности определения координат характерных точек границ (Mt), с подставленными в такие формулы значениями и итоговые (вычисленные) значения Mt, м	Описание закрепления точки
	содержатся в Едином государственном реестре недвижимости		определены в результате выполнения комплексных кадастровых работ				
	X	Y	X	Y			
1	2	3	4	5	6	7	8
н37У	-	-	626343.33	66604.35	Метод спутниковых геодезических измерений (определений)	$Mt = \sqrt{(m_0^2 + m_1^2)}$	-
73	626342.97	66604.39	-	-	-	0.10	-
н38У	-	-	626355.32	66622.96	Метод спутниковых геодезических измерений (определений)	$Mt = \sqrt{(m_0^2 + m_1^2)}$	-
74	626354.89	66623.02	-	-	-	0.10	-
75	-	-	626350.63	66623.69	Метод спутниковых геодезических измерений (определений)	$Mt = \sqrt{(m_0^2 + m_1^2)}$	-
75	626350.63	66623.69	-	-	-	0.10	-
76	-	-	626352.15	66629.31	Метод спутниковых геодезических измерений (определений)	$Mt = \sqrt{(m_0^2 + m_1^2)}$	-
76	626352.15	66629.31	-	-	-	0.10	-
77	-	-	626317.98	66634.60	Метод спутниковых геодезических измерений (определений)	$Mt = \sqrt{(m_0^2 + m_1^2)}$	-
77	626317.98	66634.60	-	-	-	0.10	-
н39У	-	-	626312.01	66600.00	Метод спутниковых геодезических измерений (определений)	$Mt = \sqrt{(m_0^2 + m_1^2)}$	-
78	626311.91	66599.42	-	-	-	0.10	-
н40У	-	-	626317.94	66599.12	Метод спутниковых геодезических измерений (определений)	$Mt = \sqrt{(m_0^2 + m_1^2)}$	-
79	626317.85	66598.21	-	-	-	0.10	-

1. Сведения о характерных точках границ уточняемого земельного участка с кадастровым номером 24:46:0106001:277 :							
Система координат МСК-167, Зона 4							Зона № 4
Обозначение характерных точек границ	Координаты, м				Метод определения координат	Формулы, примененные для расчета средней квадратической погрешности определения координат характерных точек границ (Mt), с подставленными в такие формулы значениями и итоговые (вычисленные) значения Mt, м	Описание закрепления точки
	содержатся в Едином государственном реестре недвижимости		определены в результате выполнения комплексных кадастровых работ				
	X	Y	X	Y			
1	2	3	4	5	6	7	8
80	626318.69	66606.68	-	-	-	0.10	-
80	-	-	626318.69	66606.68	Метод спутниковых геодезических измерений (определений)	$Mt = \sqrt{(m_0^2 + m_1^2)}$	-
н37У	-	-	626343.33	66604.35	Метод спутниковых геодезических измерений (определений)	$Mt = \sqrt{(m_0^2 + m_1^2)}$	-
2. Сведения о частях границ уточняемого земельного участка с кадастровым номером 24:46:0106001:277 :							
Обозначение части границ		Горизонтальное проложение (S), м		Описание прохождения части границ	Сведения о согласовании местоположения границ (согласовано/спорное)		
от т.	до т.						
1	2	3		4	5		
н37У	н38У	22.14		-	-		
н38У	75	4.75		-	-		
75	76	5.82		-	-		
76	77	34.58		-	-		
77	н39У	35.11		-	-		
н39У	н40У	5.99		-	-		
н40У	80	7.60		-	-		
80	н37У	24.75		-	-		
3. Сведения о характеристиках уточняемого земельного участка с кадастровым номером 24:46:0106001:277 :							
№ п/п	Наименование характеристики				Значение характеристики		
1	2				3		
1.	Адрес земельного участка				-		
1.1.	Сведения о местоположении земельного участка (при отсутствии адреса) в структурированном в соответствии с федеральной информационной адресной системой виде				Российская Федерация, 663091, Красноярский край, город Дивногорск, улица Балахтинская, дом 6		
1.2.	Дополнительные сведения о местоположении земельного участка				Российская Федерация		
2.	Площадь земельного участка ± величина погрешности определения (вычисления) площади (P ± ΔP), м2				965 ± 11		

<b>3. Сведения о характеристиках уточняемого земельного участка с кадастровым номером 24:46:0106001:277 :</b>		
<b>№ п/п</b>	<b>Наименование характеристики</b>	<b>Значение характеристики</b>
<b>1</b>	<b>2</b>	<b>3</b>
3.	Формула, примененная для расчета предельной допустимой погрешности определения площади земельного участка, с подставленными значениями и итоговые (вычисленные) значения ( $\Delta P$ ), м <sup>2</sup>	$\Delta P = 3.5 * M_t * \sqrt{P} = 3.5 * 0,1 * \sqrt{965} = 11$
4.	Площадь земельного участка согласно сведениям Единого государственного реестра недвижимости (Ркад), м <sup>2</sup>	962
5.	Оценка расхождения Р и Ркад (Р - Ркад), м <sup>2</sup>	3
6.	Предельные минимальный и максимальный размеры земельного участка (Рмин и Рмакс), м <sup>2</sup>	-
7.	Кадастровый номер или иной государственный учетный номер (инвентарный) объекта недвижимости, расположенного на земельном участке	24:46:0000000:5406
8.	Вид (виды) разрешенного использования	одноквартирные индивидуальные отдельно стоящие жилые дома с приусадебными земельными участками
8.1.	Дополнительные сведения об использовании земельного участка	-
9.	Сведения о земельных участках (землях общего пользования, территории общего пользования), посредством которых обеспечивается доступ	Земли общего пользования
10.	Иные сведения	-
<b>4. Пояснения к сведениям об уточняемом земельном участке с кадастровым номером 24:46:0106001:277 :</b>		
1.	<p>При проведении спутниковой-геодезической съемки было выявлено несоответствие фактических границ земельного участка сведения которых содержатся в ЕГРН. При проведении установления границ земельных участков геодезическая съемка, возможно, была выполнена от пунктов опорной межевой сети. Вследствие чего произошла реестровая ошибка. Границы объекта недвижимости определены были неправильно, получился сдвиг. В настоящее время спутниково-геодезическая съемка произведена спутниковым оборудованием от пунктов государственной геодезической сети. Поэтому координаты характерных точек, определенные от государственной геодезической сети установлены в настоящем карта-плане в соответствии его фактическому местоположению</p>	



## Сведения об уточняемых земельных участках, необходимые для исправления реестровых ошибок в сведениях о местоположении их границ

1. Сведения о характерных точках границ уточняемого земельного участка с кадастровым номером 24:46:0106001:43 :

Система координат МСК-167, Зона 4

Зона № 4

Обозначение характерных точек границ	Координаты, м				Метод определения координат	Формулы, примененные для расчета средней квадратической погрешности определения координат характерных точек границ (Mt), с подставленными в такие формулы значениями и итоговые (вычисленные) значения Mt, м	Описание закрепления точки
	содержатся в Едином государственном реестре недвижимости		определены в результате выполнения комплексных кадастровых работ				
	X	Y	X	Y			
1	2	3	4	5	6	7	8
н39У	-	-	626312.01	66600.00	Метод спутниковых геодезических измерений (определений)	$Mt = \sqrt{(m_0^2 + m_1^2)}$	-
81	626309.24	66590.96	-	-	-	0.00	-
77	-	-	626317.98	66634.60	Метод спутниковых геодезических измерений (определений)	$Mt = \sqrt{(m_0^2 + m_1^2)}$	-
82	626309.76	66594.36	-	-	-	0.00	-
н41У	-	-	626318.45	66637.32	Метод спутниковых геодезических измерений (определений)	$Mt = \sqrt{(m_0^2 + m_1^2)}$	-
83	626308.73	66594.53	-	-	-	0.00	-
н42У	-	-	626316.76	66642.02	Метод спутниковых геодезических измерений (определений)	$Mt = \sqrt{(m_0^2 + m_1^2)}$	-
84	626309.06	66596.51	-	-	-	0.00	-
н43У	-	-	626306.77	66643.74	Метод спутниковых геодезических измерений (определений)	$Mt = \sqrt{(m_0^2 + m_1^2)}$	-
85	626310.06	66596.34	-	-	-	0.00	-
93	-	-	626306.13	66648.30	Метод спутниковых геодезических измерений (определений)	$Mt = \sqrt{(m_0^2 + m_1^2)}$	-
86	626311.12	66603.29	-	-	-	0.00	-
н44У	-	-	626300.89	66647.27	Метод спутниковых геодезических измерений (определений)	$Mt = \sqrt{(m_0^2 + m_1^2)}$	-
87	626312.14	66609.41	-	-	-	0.00	-

**1. Сведения о характерных точках границ уточняемого земельного участка с кадастровым номером 24:46:0106001:43 :**

Система координат МСК-167, Зона 4						Зона № 4	
Обозначение характерных точек границ	Координаты, м				Метод определения координат	Формулы, примененные для расчета средней квадратической погрешности определения координат характерных точек границ (Mt), с подставленными в такие формулы значениями и итоговые (вычисленные) значения Mt, м	Описание закрепления точки
	содержатся в Едином государственном реестре недвижимости		определены в результате выполнения комплексных кадастровых работ				
	X	Y	X	Y			
1	2	3	4	5	6	7	8
н45У	-	-	626304.51	66635.40	Метод спутниковых геодезических измерений (определений)	$Mt = \sqrt{(m_0^2 + m_1^2)}$	-
88	626316.22	66631.79	-	-	-	0.00	-
н46У	-	-	626304.61	66633.59	Метод спутниковых геодезических измерений (определений)	$Mt = \sqrt{(m_0^2 + m_1^2)}$	-
89	626316.89	66635.39	-	-	-	0.00	-
н47У	-	-	626296.92	66604.16	Метод спутниковых геодезических измерений (определений)	$Mt = \sqrt{(m_0^2 + m_1^2)}$	-
90	626315.32	66640.23	-	-	-	0.00	-
н48У	-	-	626295.72	66600.15	Метод спутниковых геодезических измерений (определений)	$Mt = \sqrt{(m_0^2 + m_1^2)}$	-
91	626310.22	66641.04	-	-	-	0.00	-
22	-	-	626294.52	66594.89	Метод спутниковых геодезических измерений (определений)	$Mt = \sqrt{(m_0^2 + m_1^2)}$	-
92	626307.09	66641.46	-	-	-	0.00	-
н49У	-	-	626294.21	66593.29	Метод спутниковых геодезических измерений (определений)	$Mt = \sqrt{(m_0^2 + m_1^2)}$	-
93	626306.13	66648.30	-	-	-	0.00	-
н50У	-	-	626310.66	66591.23	Метод спутниковых геодезических измерений (определений)	$Mt = \sqrt{(m_0^2 + m_1^2)}$	-
10	626300.05	66647.27	-	-	-	0.00	-
9	626301.76	66640.99	-	-	-	0.00	-
8	626302.45	66638.48	-	-	-	0.00	-
7	626303.52	66634.50	-	-	-	0.00	-

**1. Сведения о характерных точках границ уточняемого земельного участка с кадастровым номером 24:46:0106001:43 :**

Система координат МСК-167, Зона 4

Зона № 4

Обозначение характерных точек границ	Координаты, м				Метод определения координат	Формулы, примененные для расчета средней квадратической погрешности определения координат характерных точек границ (Mt), с подставленными в такие формулы значениями и итоговые (вычисленные) значения Mt, м	Описание закрепления точки
	содержатся в Едином государственном реестре недвижимости		определены в результате выполнения комплексных кадастровых работ				
	X	Y	X	Y			
1	2	3	4	5	6	7	8
6	626303.21	66632.01	-	-	-	0.00	-
94	626303.08	66631.47	-	-	-	0.00	-
95	626308.37	66632.11	-	-	-	0.00	-
96	626308.61	66630.13	-	-	-	0.00	-
97	626302.55	66629.40	-	-	-	0.00	-
5	626300.35	66620.70	-	-	-	0.00	-
4	626296.98	66607.39	-	-	-	0.00	-
3	626295.43	66601.46	-	-	-	0.00	-
2	626295.11	66599.27	-	-	-	0.00	-
1	626295.04	66594.96	-	-	-	0.00	-
22	626294.52	66594.89	-	-	-	0.00	-
98	626294.06	66592.50	-	-	-	0.00	-
99	626297.16	66592.20	-	-	-	0.00	-
100	626301.64	66591.76	-	-	-	0.00	-
н39У	-	-	626312.01	66600.00	Метод спутниковых геодезических измерений (определений)	$Mt = \sqrt{(m_0^2 + m_1^2)}$	-

**2. Сведения о частях границ уточняемого земельного участка с кадастровым номером 24:46:0106001:43 :**

Обозначение части границ		Горизонтальное проложение (S), м	Описание прохождения части границ	Сведения о согласовании местоположения границ (согласовано/спорное)
от т.	до т.			
1	2	3	4	5
н39У	77	35.11	-	-
77	н41У	2.76	-	-
н41У	н42У	4.99	-	-
н42У	н43У	10.14	-	-
н43У	93	4.60	-	-
93	н44У	5.34	-	-
н44У	н45У	12.41	-	-
н45У	н46У	1.81	-	-
н46У	н47У	30.42	-	-
н47У	н48У	4.19	-	-
н48У	22	5.40	-	-

<b>2. Сведения о частях границ уточняемого земельного участка с кадастровым номером 24:46:0106001:43 :</b>				
Обозначение части границ		Горизонтальное проложение (S), м	Описание прохождения части границ	Сведения о согласовании местоположения границ (согласовано/спорное)
от т.	до т.			
1	2	3	4	5
22	н49У	1.63	-	-
н49У	н50У	16.58	-	-
н50У	н39У	8.87	-	-
<b>3. Сведения о характеристиках уточняемого земельного участка с кадастровым номером 24:46:0106001:43 :</b>				
№ п/п	Наименование характеристики			Значение характеристики
1	2			3
1.	Адрес земельного участка			-
1.1.	Сведения о местоположении земельного участка (при отсутствии адреса) в структурированном в соответствии с федеральной информационной адресной системой виде			Российская Федерация, 663091, Красноярский край, город Дивногорск, улица Балахтинская, дом 4
1.2.	Дополнительные сведения о местоположении земельного участка			Российская Федерация
2.	Площадь земельного участка ± величина погрешности определения (вычисления) площади ( $P \pm \Delta P$ ), м <sup>2</sup>			$778 \pm 10$
3.	Формула, примененная для расчета предельной допустимой погрешности определения площади земельного участка, с подставленными значениями и итоговые (вычисленные) значения ( $\Delta P$ ), м <sup>2</sup>			$\Delta P = 3.5 * M_t * \sqrt{P} = 3.5 * 0,1 * \sqrt{778} = 10$
4.	Площадь земельного участка согласно сведениям Единого государственного реестра недвижимости (Ркад), м <sup>2</sup>			726
5.	Оценка расхождения P и Ркад ( $P - P_{кад}$ ), м <sup>2</sup>			52
6.	Предельные минимальный и максимальный размеры земельного участка (Рмин и Рмакс), м <sup>2</sup>			-
7.	Кадастровый номер или иной государственный учетный номер (инвентарный) объекта недвижимости, расположенного на земельном участке			24:46:0000000:1902 24:46:0000000:1903
8.	Вид (виды) разрешенного использования			для эксплуатации жилого дома
8.1.	Дополнительные сведения об использовании земельного участка			-
9.	Сведения о земельных участках (землях общего пользования, территории общего пользования), посредством которых обеспечивается доступ			Земли общего пользования
10.	Иные сведения			-
<b>4. Пояснения к сведениям об уточняемом земельном участке с кадастровым номером 24:46:0106001:43 :</b>				
1.	При проведении спутниковой-геодезической съемки было выявлено несоответствие фактических границ земельного участка сведения которых содержатся в ЕГРН. При проведении установления границ земельных участков геодезическая съемка, возможно, была выполнена от пунктов опорной межевой сети. Вследствие чего произошла реестровая ошибка. Границы объекта недвижимости определены были неправильно, получился сдвиг. В настоящее время спутниково-геодезическая съемка произведена спутниковым оборудованием от пунктов государственной геодезической сети. Поэтому координаты характерных точек, определенные от государственной геодезической сети установлены в настоящем карта-плане в соответствии его фактическому местоположению			

## Сведения об уточняемых земельных участках, необходимые для исправления реестровых ошибок в сведениях о местоположении их границ

1. Сведения о характерных точках границ уточняемого земельного участка с кадастровым номером 24:46:0106001:44 :

Система координат МСК-167, Зона 4

Зона № 4

Обозначение характерных точек границ	Координаты, м				Метод определения координат	Формулы, примененные для расчета средней квадратической погрешности определения координат характерных точек границ (Mt), с подставленными в такие формулы значениями и итоговые (вычисленные) значения Mt, м	Описание закрепления точки
	содержатся в Едином государственном реестре недвижимости		определены в результате выполнения комплексных кадастровых работ				
	X	Y	X	Y			
1	2	3	4	5	6	7	8
107	-	-	626287.10	66560.00	Метод спутниковых геодезических измерений (определений)	$Mt = \sqrt{(m_0^2 + m_1^2)}$	-
101	626292.20	66583.40	-	-	-	0.00	-
108	-	-	626286.94	66561.74	Метод спутниковых геодезических измерений (определений)	$Mt = \sqrt{(m_0^2 + m_1^2)}$	-
102	626272.50	66583.20	-	-	-	0.00	-
109	-	-	626289.68	66562.00	Метод спутниковых геодезических измерений (определений)	$Mt = \sqrt{(m_0^2 + m_1^2)}$	-
103	626265.70	66582.30	-	-	-	0.00	-
110	-	-	626289.26	66566.48	Метод спутниковых геодезических измерений (определений)	$Mt = \sqrt{(m_0^2 + m_1^2)}$	-
104	626257.30	66579.60	-	-	-	0.00	-
111	-	-	626286.52	66566.22	Метод спутниковых геодезических измерений (определений)	$Mt = \sqrt{(m_0^2 + m_1^2)}$	-
105	626247.90	66578.70	-	-	-	0.00	-
112	-	-	626286.64	66569.52	Метод спутниковых геодезических измерений (определений)	$Mt = \sqrt{(m_0^2 + m_1^2)}$	-
106	626248.00	66553.00	-	-	-	0.00	-
113	-	-	626292.64	66570.02	Метод спутниковых геодезических измерений (определений)	$Mt = \sqrt{(m_0^2 + m_1^2)}$	-
107	626287.10	66560.00	-	-	-	0.00	-

**1. Сведения о характерных точках границ уточняемого земельного участка с кадастровым номером 24:46:0106001:44 :**

Система координат МСК-167, Зона 4					Зона № 4		
Обозначение характерных точек границ	Координаты, м				Метод определения координат	Формулы, примененные для расчета средней квадратической погрешности определения координат характерных точек границ (Mt), с подставленными в такие формулы значениями и итоговые (вычисленные) значения Mt, м	Описание закрепления точки
	содержатся в Едином государственном реестре недвижимости		определены в результате выполнения комплексных кадастровых работ				
	X	Y	X	Y			
1	2	3	4	5	6	7	8
114	-	-	626292.25	66574.75	Метод спутниковых геодезических измерений (определений)	$Mt = \sqrt{(m_0^2 + m_1^2)}$	-
108	626286.94	66561.74	-	-	-	0.00	-
н51У	-	-	626286.25	66574.26	Метод спутниковых геодезических измерений (определений)	$Mt = \sqrt{(m_0^2 + m_1^2)}$	-
109	626289.68	66562.00	-	-	-	0.00	-
116	-	-	626285.96	66577.17	Метод спутниковых геодезических измерений (определений)	$Mt = \sqrt{(m_0^2 + m_1^2)}$	-
110	626289.26	66566.48	-	-	-	0.00	-
117	-	-	626292.41	66577.43	Метод спутниковых геодезических измерений (определений)	$Mt = \sqrt{(m_0^2 + m_1^2)}$	-
111	626286.52	66566.22	-	-	-	0.00	-
101	-	-	626292.20	66583.40	Метод спутниковых геодезических измерений (определений)	$Mt = \sqrt{(m_0^2 + m_1^2)}$	-
112	626286.64	66569.52	-	-	-	0.00	-
н52У	-	-	626292.08	66584.39	Метод спутниковых геодезических измерений (определений)	$Mt = \sqrt{(m_0^2 + m_1^2)}$	-
113	626292.64	66570.02	-	-	-	0.00	-
н53У	-	-	626271.35	66584.74	Метод спутниковых геодезических измерений (определений)	$Mt = \sqrt{(m_0^2 + m_1^2)}$	-
114	626292.25	66574.75	-	-	-	0.00	-
н54У	-	-	626266.19	66583.94	Метод спутниковых геодезических измерений (определений)	$Mt = \sqrt{(m_0^2 + m_1^2)}$	-

1. Сведения о характерных точках границ уточняемого земельного участка с кадастровым номером 24:46:0106001:44 :							
Система координат МСК-167, Зона 4						Зона № 4	
Обозначение характерных точек границ	Координаты, м				Метод определения координат	Формулы, примененные для расчета средней квадратической погрешности определения координат характерных точек границ (Mt), с подставленными в такие формулы значениями и итоговые (вычисленные) значения Mt, м	Описание закрепления точки
	содержатся в Едином государственном реестре недвижимости		определены в результате выполнения комплексных кадастровых работ				
	X	Y	X	Y			
1	2	3	4	5	6	7	8
115	626286.25	66574.25	-	-	-	0.00	-
н55У	-	-	626260.16	66582.92	Метод спутниковых геодезических измерений (определений)	$Mt = \sqrt{(m_0^2 + m_1^2)}$	-
116	626285.96	66577.17	-	-	-	0.00	-
н56У	-	-	626247.75	66581.28	Метод спутниковых геодезических измерений (определений)	$Mt = \sqrt{(m_0^2 + m_1^2)}$	-
117	626292.41	66577.43	-	-	-	0.00	-
106	-	-	626248.00	66553.00	Метод спутниковых геодезических измерений (определений)	$Mt = \sqrt{(m_0^2 + m_1^2)}$	-
107	-	-	626287.10	66560.00	Метод спутниковых геодезических измерений (определений)	$Mt = \sqrt{(m_0^2 + m_1^2)}$	-
2. Сведения о частях границ уточняемого земельного участка с кадастровым номером 24:46:0106001:44 :							
Обозначение части границ		Горизонтальное проложение (S), м	Описание прохождения части границ	Сведения о согласовании местоположения границ (согласовано/спорное)			
от т.	до т.						
1	2	3	4	5			
107	108	1.75	-	-			
108	109	2.75	-	-			
109	110	4.50	-	-			
110	111	2.75	-	-			
111	112	3.30	-	-			
112	113	6.02	-	-			
113	114	4.75	-	-			
114	н51У	6.02	-	-			
н51У	116	2.92	-	-			
116	117	6.46	-	-			
117	101	5.97	-	-			
101	н52У	1.00	-	-			

<b>2. Сведения о частях границ уточняемого земельного участка с кадастровым номером 24:46:0106001:44 :</b>				
Обозначение части границ		Горизонтальное проложение (S), м	Описание прохождения части границ	Сведения о согласовании местоположения границ (согласовано/спорное)
от т.	до т.			
1	2	3	4	5
н52У	н53У	20.73	-	-
н53У	н54У	5.22	-	-
н54У	н55У	6.12	-	-
н55У	н56У	12.52	-	-
н56У	106	28.28	-	-
106	107	39.72	-	-
<b>3. Сведения о характеристиках уточняемого земельного участка с кадастровым номером 24:46:0106001:44 :</b>				
№ п/п	Наименование характеристики		Значение характеристики	
1	2		3	
1.	Адрес земельного участка		-	
1.1.	Сведения о местоположении земельного участка (при отсутствии адреса) в структурированном в соответствии с федеральной информационной адресной системой виде		Российская Федерация, Красноярский край, город Дивногорск, улица Балахтинская, дом 8	
1.2.	Дополнительные сведения о местоположении земельного участка		Российская Федерация	
2.	Площадь земельного участка ± величина погрешности определения (вычисления) площади ( $P \pm \Delta P$ ), м <sup>2</sup>		1132 ± 12	
3.	Формула, примененная для расчета предельной допустимой погрешности определения площади земельного участка, с подставленными значениями и итоговые (вычисленные) значения ( $\Delta P$ ), м <sup>2</sup>		$\Delta P = 3.5 * M_t * \sqrt{P} = 3.5 * 0,1 * \sqrt{1132} = 12$	
4.	Площадь земельного участка согласно сведениям Единого государственного реестра недвижимости (Ркад), м <sup>2</sup>		1050	
5.	Оценка расхождения P и Ркад ( $P - P_{кад}$ ), м <sup>2</sup>		82	
6.	Предельные минимальный и максимальный размеры земельного участка (P <sub>мин</sub> и P <sub>макс</sub> ), м <sup>2</sup>		-	
7.	Кадастровый номер или иной государственный учетный номер (инвентарный) объекта недвижимости, расположенного на земельном участке		24:46:0106001:75	
8.	Вид (виды) разрешенного использования		для ИЖС	
8.1.	Дополнительные сведения об использовании земельного участка		-	
9.	Сведения о земельных участках (землях общего пользования, территории общего пользования), посредством которых обеспечивается доступ		Земли общего пользования	
10.	Иные сведения		-	
<b>4. Пояснения к сведениям об уточняемом земельном участке с кадастровым номером 24:46:0106001:44 :</b>				
1.	При проведении спутниковой-геодезической съемки было выявлено несоответствие фактических границ земельного участка сведения которых содержатся в ЕГРН. При проведении установления границ земельных участков геодезическая съемка, возможно, была выполнена от пунктов опорной межевой сети. Вследствие чего произошла реестровая ошибка. Границы объекта недвижимости определены были неправильно, получился сдвиг. В настоящее время спутниково-геодезическая съемка произведена спутниковым оборудованием от пунктов государственной геодезической сети. Поэтому координаты характерных точек, определенные от государственной геодезической сети установлены в настоящем карта-плане в соответствии его фактическому местоположению			



## Сведения об уточняемых земельных участках, необходимые для исправления реестровых ошибок в сведениях о местоположении их границ

1. Сведения о характерных точках границ уточняемого земельного участка с кадастровым номером 24:46:0106001:65 :

Система координат МСК-167, Зона 4

Зона № 4

Обозначение характерных точек границ	Координаты, м				Метод определения координат	Формулы, примененные для расчета средней квадратической погрешности определения координат характерных точек границ (Mt), с подставленными в такие формулы значениями и итоговые (вычисленные) значения Mt, м	Описание закрепления точки
	содержатся в Едином государственном реестре недвижимости		определены в результате выполнения комплексных кадастровых работ				
	X	Y	X	Y			
1	2	3	4	5	6	7	8
133	-	-	626366.61	66213.94	Метод спутниковых геодезических измерений (определений)	$Mt = \sqrt{(m_0^2 + m_1^2)}$	-
118	626371.42	66215.23	-	-	-	0.00	-
134	-	-	626367.93	66213.89	Метод спутниковых геодезических измерений (определений)	$Mt = \sqrt{(m_0^2 + m_1^2)}$	-
119	626370.24	66226.56	-	-	-	0.00	-
н36У	-	-	626371.93	66215.42	Метод спутниковых геодезических измерений (определений)	$Mt = \sqrt{(m_0^2 + m_1^2)}$	-
120	626369.92	66228.95	-	-	-	0.00	-
н7У	-	-	626369.09	66242.82	Метод спутниковых геодезических измерений (определений)	$Mt = \sqrt{(m_0^2 + m_1^2)}$	-
121	626367.96	66241.40	-	-	-	0.00	-
н57У	-	-	626350.05	66239.79	Метод спутниковых геодезических измерений (определений)	$Mt = \sqrt{(m_0^2 + m_1^2)}$	-
122	626367.93	66241.57	-	-	-	0.00	-
н58У	-	-	626342.70	66238.62	Метод спутниковых геодезических измерений (определений)	$Mt = \sqrt{(m_0^2 + m_1^2)}$	-
123	626356.74	66239.83	-	-	-	0.00	-
н1У	-	-	626341.06	66239.62	Метод спутниковых геодезических измерений (определений)	$Mt = \sqrt{(m_0^2 + m_1^2)}$	-
124	626350.60	66238.87	-	-	-	0.00	-

**1. Сведения о характерных точках границ уточняемого земельного участка с кадастровым номером 24:46:0106001:65 :**

Система координат МСК-167, Зона 4

Зона № 4

Обозначение характерных точек границ	Координаты, м				Метод определения координат	Формулы, примененные для расчета средней квадратической погрешности определения координат характерных точек границ (Mt), с подставленными в такие формулы значениями и итоговые (вычисленные) значения Mt, м	Описание закрепления точки
	содержатся в Едином государственном реестре недвижимости		определены в результате выполнения комплексных кадастровых работ				
	X	Y	X	Y			
1	2	3	4	5	6	7	8
131	-	-	626346.79	66210.03	Метод спутниковых геодезических измерений (определений)	$Mt = \sqrt{(m_0^2 + m_1^2)}$	-
125	626348.21	66239.88	-	-	-	0.00	-
126	626345.08	66239.17	-	-	-	0.00	-
127	626340.31	66238.08	-	-	-	0.00	-
128	626340.35	66237.86	-	-	-	0.00	-
129	626343.67	66220.43	-	-	-	0.00	-
130	626343.92	66220.46	-	-	-	0.00	-
131	626346.79	66210.03	-	-	-	0.00	-
132	626347.39	66210.15	-	-	-	0.00	-
133	626366.61	66213.94	-	-	-	0.00	-
134	626367.93	66213.89	-	-	-	0.00	-
135	626369.50	66214.50	-	-	-	0.00	-
133	-	-	626366.61	66213.94	Метод спутниковых геодезических измерений (определений)	$Mt = \sqrt{(m_0^2 + m_1^2)}$	-

**2. Сведения о частях границ уточняемого земельного участка с кадастровым номером 24:46:0106001:65 :**

Обозначение части границ		Горизонтальное проложение (S), м	Описание прохождения части границ	Сведения о согласовании местоположения границ (согласовано/спорное)
от т.	до т.			
1	2	3	4	5
133	134	1.32	-	-
134	н36У	4.28	-	-
н36У	н7У	27.55	-	-
н7У	н57У	19.28	-	-
н57У	н58У	7.44	-	-
н58У	н1У	1.92	-	-
н1У	131	30.14	-	-
131	133	20.20	-	-

<b>3. Сведения о характеристиках уточняемого земельного участка с кадастровым номером 24:46:0106001:65 :</b>		
<b>№ п/п</b>	<b>Наименование характеристики</b>	<b>Значение характеристики</b>
<b>1</b>	<b>2</b>	<b>3</b>
1.	Адрес земельного участка	-
1.1.	Сведения о местоположении земельного участка (при отсутствии адреса) в структурированном в соответствии с федеральной информационной адресной системой виде	Российская Федерация, 663091, Красноярский край, город Дивногорск, улица Балахтинская, дом 40
1.2.	Дополнительные сведения о местоположении земельного участка	Российская Федерация
2.	Площадь земельного участка ± величина погрешности определения (вычисления) площади ( $P \pm \Delta P$ ), м <sup>2</sup>	765 ± 10
3.	Формула, примененная для расчета предельной допустимой погрешности определения площади земельного участка, с подставленными значениями и итоговые (вычисленные) значения ( $\Delta P$ ), м <sup>2</sup>	$\Delta P = 3.5 * M_t * \sqrt{P} = 3.5 * 0,1 * \sqrt{765} = 10$
4.	Площадь земельного участка согласно сведениям Единого государственного реестра недвижимости (Ркад), м <sup>2</sup>	749
5.	Оценка расхождения P и Ркад (P - Ркад), м <sup>2</sup>	16
6.	Предельные минимальный и максимальный размеры земельного участка (Рмин и Рмакс), м <sup>2</sup>	-
7.	Кадастровый номер или иной государственный учетный номер (инвентарный) объекта недвижимости, расположенного на земельном участке	24:46:0106001:102
8.	Вид (виды) разрешенного использования	для эксплуатации жилого дома
8.1.	Дополнительные сведения об использовании земельного участка	-
9.	Сведения о земельных участках (землях общего пользования, территории общего пользования), посредством которых обеспечивается доступ	Земли общего пользования
10.	Иные сведения	-
<b>4. Пояснения к сведениям об уточняемом земельном участке с кадастровым номером 24:46:0106001:65 :</b>		
1.	При проведении спутниковой-геодезической съемки было выявлено несоответствие фактических границ земельного участка сведения которых содержатся в ЕГРН. При проведении установления границ земельных участков геодезическая съемка, возможно, была выполнена от пунктов опорной межевой сети. Вследствие чего произошла реестровая ошибка. Границы объекта недвижимости определены были неправильно, получился сдвиг. В настоящее время спутниково-геодезическая съемка произведена спутниковым оборудованием от пунктов государственной геодезической сети. Поэтому координаты характерных точек, определенные от государственной геодезической сети установлены в настоящем карта-плане в соответствии его фактическому местоположению	

## Сведения об уточняемых земельных участках, необходимые для исправления реестровых ошибок в сведениях о местоположении их границ

### 1. Сведения о характерных точках границ уточняемого земельного участка с кадастровым номером 24:46:0106001:7 :

Система координат МСК-167, Зона 4					Зона № 4		
Обозначение характерных точек границ	Координаты, м				Метод определения координат	Формулы, примененные для расчета средней квадратической погрешности определения координат характерных точек границ (Mt), с подставленными в такие формулы значениями и итоговые (вычисленные) значения Mt, м	Описание закрепления точки
	содержатся в Едином государственном реестре недвижимости		определены в результате выполнения комплексных кадастровых работ				
	X	Y	X	Y			
1	2	3	4	5	6	7	8
н59У	-	-	626332.48	66273.92	Метод спутниковых геодезических измерений (определений)	$Mt = \sqrt{(m_0^2 + m_1^2)}$	-
136	626374.30	66312.30	-	-	-	0.10	-
141	-	-	626386.61	66285.72	Метод спутниковых геодезических измерений (определений)	$Mt = \sqrt{(m_0^2 + m_1^2)}$	-
137	626374.06	66312.23	-	-	-	0.10	-
136	-	-	626374.30	66312.30	Метод спутниковых геодезических измерений (определений)	$Mt = \sqrt{(m_0^2 + m_1^2)}$	-
138	626327.60	66295.50	-	-	-	0.10	-
н60У	-	-	626325.87	66294.89	Метод спутниковых геодезических измерений (определений)	$Mt = \sqrt{(m_0^2 + m_1^2)}$	-
139	626333.30	66274.30	-	-	-	0.10	-
140	626376.49	66283.54	-	-	-	0.10	-
141	626386.61	66285.72	-	-	-	0.10	-
н59У	-	-	626332.48	66273.92	Метод спутниковых геодезических измерений (определений)	$Mt = \sqrt{(m_0^2 + m_1^2)}$	-

### 2. Сведения о частях границ уточняемого земельного участка с кадастровым номером 24:46:0106001:7 :

Обозначение части границ		Горизонтальное проложение (S), м	Описание прохождения части границ	Сведения о согласовании местоположения границ (согласовано/спорное)
от т.	до т.			
1	2	3	4	5
н59У	141	55.40	-	-
141	136	29.29	-	-
136	н60У	51.46	-	-

2. Сведения о частях границ уточняемого земельного участка с кадастровым номером 24:46:0106001:7 :				
Обозначение части границ		Горизонтальное проложение (S), м	Описание прохождения части границ	Сведения о согласовании местоположения границ (согласовано/спорное)
от т.	до т.			
1	2	3	4	5
н60У	н59У	21.99	-	-
3. Сведения о характеристиках уточняемого земельного участка с кадастровым номером 24:46:0106001:7 :				
№ п/п	Наименование характеристики		Значение характеристики	
1	2		3	
1.	Адрес земельного участка		-	
1.1.	Сведения о местоположении земельного участка (при отсутствии адреса) в структурированном в соответствии с федеральной информационной адресной системой виде		Российская Федерация, 663091, Красноярский край, город Дивногорск, улица Балахтинская, дом 34	
1.2.	Дополнительные сведения о местоположении земельного участка		Российская Федерация	
2.	Площадь земельного участка ± величина погрешности определения (вычисления) площади ( $P \pm \Delta P$ ), м <sup>2</sup>		1357 ± 13	
3.	Формула, примененная для расчета предельной допустимой погрешности определения площади земельного участка, с подставленными значениями и итоговые (вычисленные) значения ( $\Delta P$ ), м <sup>2</sup>		$\Delta P = 3.5 * M_t * \sqrt{P} = 3.5 * 0,1 * \sqrt{1357} = 13$	
4.	Площадь земельного участка согласно сведениям Единого государственного реестра недвижимости (Ркад), м <sup>2</sup>		1322	
5.	Оценка расхождения P и Ркад (P - Ркад), м <sup>2</sup>		35	
6.	Предельные минимальный и максимальный размеры земельного участка (Рмин и Рмакс), м <sup>2</sup>		-	
7.	Кадастровый номер или иной государственный учетный номер (инвентарный) объекта недвижимости, расположенного на земельном участке		24:46:0106001:273	
8.	Вид (виды) разрешенного использования		для индивидуальной жилой застройки	
8.1.	Дополнительные сведения об использовании земельного участка		-	
9.	Сведения о земельных участках (землях общего пользования, территории общего пользования), посредством которых обеспечивается доступ		Земли общего пользования	
10.	Иные сведения		-	
4. Пояснения к сведениям об уточняемом земельном участке с кадастровым номером 24:46:0106001:7 :				
1.	При проведении спутниковой-геодезической съемки было выявлено несоответствие фактических границ земельного участка сведения которых содержатся в ЕГРН. При проведении установления границ земельных участков геодезическая съемка, возможно, была выполнена от пунктов опорной межевой сети. Вследствие чего произошла реестровая ошибка. Границы объекта недвижимости определены были неправильно, получился сдвиг. В настоящее время спутниково-геодезическая съемка произведена спутниковым оборудованием от пунктов государственной геодезической сети. Поэтому координаты характерных точек, определенные от государственной геодезической сети установлены в настоящем карта-плане в соответствии его фактическому местоположению			

## Сведения об уточняемых земельных участках, необходимые для исправления реестровых ошибок в сведениях о местоположении их границ

1. Сведения о характерных точках границ уточняемого земельного участка с кадастровым номером 24:46:0106001:17 :

Система координат МСК-167, Зона 4

Зона № 4

Обозначение характерных точек границ	Координаты, м				Метод определения координат	Формулы, примененные для расчета средней квадратической погрешности определения координат характерных точек границ (Mt), с подставленными в такие формулы значениями и итоговые (вычисленные) значения Mt, м	Описание закрепления точки
	содержатся в Едином государственном реестре недвижимости		определены в результате выполнения комплексных кадастровых работ				
	X	Y	X	Y			
1	2	3	4	5	6	7	8
44	-	-	626276.00	66465.80	Метод спутниковых геодезических измерений (определений)	0.00	-
146	626274.62	66464.61	-	-	-	0.10	Временный межевой знак
42	-	-	626297.40	66474.00	Метод спутниковых геодезических измерений (определений)	0.00	-
147	626276.20	66465.26	-	-	-	0.10	Временный межевой знак
н33У	-	-	626305.70	66475.75	Метод спутниковых геодезических измерений (определений)	$Mt = \sqrt{(m_0^2 + m_1^2)}$	-
44	626276.00	66465.80	-	-	-	0.10	Временный межевой знак
149	-	-	626311.24	66476.28	Метод спутниковых геодезических измерений (определений)	0.00	-
43	626290.85	66471.51	-	-	-	0.10	Временный межевой знак
150	-	-	626322.88	66477.05	Метод спутниковых геодезических измерений (определений)	0.00	-
42	626297.40	66474.00	-	-	-	0.10	Временный межевой знак
151	-	-	626334.42	66477.14	Метод спутниковых геодезических измерений (определений)	0.00	-

**1. Сведения о характерных точках границ уточняемого земельного участка с кадастровым номером 24:46:0106001:17 :**

**Система координат МСК-167, Зона 4**

**Зона № 4**

Обозначение характерных точек границ	Координаты, м				Метод определения координат	Формулы, примененные для расчета средней квадратической погрешности определения координат характерных точек границ (Mt), с подставленными в такие формулы значениями и итоговые (вычисленные) значения Mt, м	Описание закрепления точки
	содержатся в Едином государственном реестре недвижимости		определены в результате выполнения комплексных кадастровых работ				
	X	Y	X	Y			
1	2	3	4	5	6	7	8
148	626305.24	66475.71	-	-	-	0.10	Временный межевой знак
152	-	-	626334.67	66485.10	Метод спутниковых геодезических измерений (определений)	0.00	-
149	626311.24	66476.28	-	-	-	0.10	Временный межевой знак
н149У	-	-	626330.19	66486.19	Метод спутниковых геодезических измерений (определений)	$Mt = \sqrt{(m_0^2 + m_1^2)}$	-
150	626322.88	66477.05	-	-	-	0.10	Временный межевой знак
154	-	-	626324.33	66488.82	Метод спутниковых геодезических измерений (определений)	0.00	-
151	626334.42	66477.14	-	-	-	0.10	Временный межевой знак
155	-	-	626323.45	66490.66	Метод спутниковых геодезических измерений (определений)	0.00	-
152	626334.67	66485.10	-	-	-	0.10	Временный межевой знак
н150У	-	-	626310.06	66499.13	Метод спутниковых геодезических измерений (определений)	0.00	-
153	626330.31	66485.56	-	-	-	0.10	Временный межевой знак
н151У	-	-	626300.22	66495.98	Метод спутниковых геодезических измерений (определений)	0.00	-

**1. Сведения о характерных точках границ уточняемого земельного участка с кадастровым номером 24:46:0106001:17 :**

Система координат МСК-167, Зона 4						Зона № 4	
Обозначение характерных точек границ	Координаты, м				Метод определения координат	Формулы, примененные для расчета средней квадратической погрешности определения координат характерных точек границ (Mt), с подставленными в такие формулы значениями и итоговые (вычисленные) значения Mt, м	Описание закрепления точки
	содержатся в Едином государственном реестре недвижимости		определены в результате выполнения комплексных кадастровых работ				
	X	Y	X	Y			
1	2	3	4	5	6	7	8
154	626324.33	66488.82	-	-	-	0.10	Временный межевой знак
158	-	-	626295.28	66493.77	Метод спутниковых геодезических измерений (определений)	0.00	-
155	626323.45	66490.66	-	-	-	0.10	Временный межевой знак
159	-	-	626282.62	66488.36	Метод спутниковых геодезических измерений (определений)	0.00	-
156	626310.17	66498.79	-	-	-	0.10	Временный межевой знак
н152У	-	-	626268.58	66483.87	Метод спутниковых геодезических измерений (определений)	$Mt = \sqrt{(m_0^2 + m_1^2)}$	-
157	626304.12	66496.88	-	-	-	0.10	Временный межевой знак
162	-	-	626269.86	66479.71	Метод спутниковых геодезических измерений (определений)	0.00	-
158	626295.28	66493.77	-	-	-	0.10	Временный межевой знак
163	-	-	626270.83	66479.99	Метод спутниковых геодезических измерений (определений)	0.00	-
159	626282.62	66488.36	-	-	-	0.10	Временный межевой знак
164	-	-	626271.24	66478.66	Метод спутниковых геодезических измерений (определений)	0.00	-



1. Сведения о характерных точках границ уточняемого земельного участка с кадастровым номером 24:46:0106001:17 :							
Система координат МСК-167, Зона 4						Зона № 4	
Обозначение характерных точек границ	Координаты, м				Метод определения координат	Формулы, примененные для расчета средней квадратической погрешности определения координат характерных точек границ (Mt), с подставленными в такие формулы значениями и итоговые (вычисленные) значения Mt, м	Описание закрепления точки
	содержатся в Едином государственном реестре недвижимости		определены в результате выполнения комплексных кадастровых работ				
	X	Y	X	Y			
1	2	3	4	5	6	7	8
160	626276.35	66486.27	-	-	-	0.10	Временный межевой знак
н153У	-	-	626269.89	66478.26	Метод спутниковых геодезических измерений (определений)	$Mt = \sqrt{(m_0^2 + m_1^2)}$	-
161	626268.54	66483.86	-	-	-	0.10	Временный межевой знак
н154У	-	-	626274.40	66465.22	Метод спутниковых геодезических измерений (определений)	$Mt = \sqrt{(m_0^2 + m_1^2)}$	-
162	626269.86	66479.71	-	-	-	0.10	Временный межевой знак
163	626270.83	66479.99	-	-	-	0.10	Временный межевой знак
164	626271.24	66478.66	-	-	-	0.10	Временный межевой знак
165	626269.67	66478.19	-	-	-	0.10	Временный межевой знак
44	-	-	626276.00	66465.80	Метод спутниковых геодезических измерений (определений)	0.00	-
2. Сведения о частях границ уточняемого земельного участка с кадастровым номером 24:46:0106001:17 :							
Обозначение части границ		Горизонтальное проложение (S), м	Описание прохождения части границ	Сведения о согласовании местоположения границ (согласовано/спорное)			
от т.	до т.						
1	2	3	4	5			
44	42	22.92	-	-			
42	н33У	8.48	-	-			
н33У	149	5.57	-	-			
149	150	11.67	-	-			
150	151	11.54	-	-			
151	152	7.96	-	-			

<b>2. Сведения о частях границ уточняемого земельного участка с кадастровым номером 24:46:0106001:17 :</b>				
Обозначение части границ		Горизонтальное проложение (S), м	Описание прохождения части границ	Сведения о согласовании местоположения границ (согласовано/спорное)
от т.	до т.			
1	2	3	4	5
152	н149У	4.61	-	-
н149У	154	6.42	-	-
154	155	2.04	-	-
155	н150У	15.84	-	-
н150У	н151У	10.33	-	-
н151У	158	5.41	-	-
158	159	13.77	-	-
159	н152У	14.74	-	-
н152У	162	4.35	-	-
162	163	1.01	-	-
163	164	1.39	-	-
164	н153У	1.41	-	-
н153У	н154У	13.80	-	-
н154У	44	1.70	-	-
<b>3. Сведения о характеристиках уточняемого земельного участка с кадастровым номером 24:46:0106001:17 :</b>				
№ п/п	Наименование характеристики		Значение характеристики	
1	2		3	
1.	Адрес земельного участка		Российская Федерация, Красноярский край, город Дивногорск, улица Балахтинская	
1.1.	Сведения о местоположении земельного участка (при отсутствии адреса) в структурированном в соответствии с федеральной информационной адресной системой виде		-	
1.2.	Дополнительные сведения о местоположении земельного участка		-	
2.	Площадь земельного участка ± величина погрешности определения (вычисления) площади ( $P \pm \Delta P$ ), м <sup>2</sup>		1159 ± 12	
3.	Формула, примененная для расчета предельной допустимой погрешности определения площади земельного участка, с подставленными значениями и итоговые (вычисленные) значения ( $\Delta P$ ), м <sup>2</sup>		$\Delta P = 3.5 * M_t * \sqrt{P} = 3.5 * 0,1 * \sqrt{1159} = 12$	
4.	Площадь земельного участка согласно сведениям Единого государственного реестра недвижимости (Ркад), м <sup>2</sup>		1151	
5.	Оценка расхождения Р и Ркад ( $P - P_{кад}$ ), м <sup>2</sup>		8	
6.	Предельные минимальный и максимальный размеры земельного участка ( $R_{мин}$ и $R_{макс}$ ), м <sup>2</sup>		-	
7.	Кадастровый номер или иной государственный учетный номер (инвентарный) объекта недвижимости, расположенного на земельном участке		-	
8.	Вид (виды) разрешенного использования		для личного подсобного хозяйства	
8.1.	Дополнительные сведения об использовании земельного участка		-	
9.	Сведения о земельных участках (землях общего пользования, территории общего пользования), посредством которых обеспечивается доступ		Земли общего пользования	

**3. Сведения о характеристиках уточняемого земельного участка с кадастровым номером 24:46:0106001:17 :**

№ п/п	Наименование характеристики	Значение характеристики
1	2	3
10.	Иные сведения	-

**4. Пояснения к сведениям об уточняемом земельном участке с кадастровым номером 24:46:0106001:17 :**

1.

При проведении спутниковой-геодезической съемки было выявлено несоответствие фактических границ земельного участка сведения которых содержатся в ЕГРН. При проведении установления границ земельных участков геодезическая съемка, возможно, была выполнена от пунктов опорной межевой сети. Вследствие чего произошла реестровая ошибка. Границы объекта недвижимости определены были неправильно, получился сдвиг. В настоящее время спутниково-геодезическая съемка произведена спутниковым оборудованием от пунктов государственной геодезической сети. Поэтому координаты характерных точек, определенные от государственной геодезической сети установлены в настоящем карта-плане в соответствии его фактическому местоположению

## Сведения об уточняемых земельных участках, необходимые для исправления реестровых ошибок в сведениях о местоположении их границ

1. Сведения о характерных точках границ уточняемого земельного участка с кадастровым номером 24:46:0106001:35 :

Система координат МСК-167, Зона 4

Зона № 4

Обозначение характерных точек границ	Координаты, м				Метод определения координат	Формулы, примененные для расчета средней квадратической погрешности определения координат характерных точек границ (Mt), с подставленными в такие формулы значениями и итоговые (вычисленные) значения Mt, м	Описание закрепления точки
	содержатся в Едином государственном реестре недвижимости		определены в результате выполнения комплексных кадастровых работ				
	X	Y	X	Y			
1	2	3	4	5	6	7	8
нЗУ	-	-	626339.26	66252.79	Метод спутниковых геодезических измерений (определений)	$Mt = \sqrt{(m_0^2 + m_1^2)}$	-
141	626386.61	66285.72	-	-	-	0.10	-
174	-	-	626362.40	66258.20	Метод спутниковых геодезических измерений (определений)	0.00	-
166	626376.49	66283.55	-	-	-	0.00	-
176	-	-	626391.10	66261.95	Метод спутниковых геодезических измерений (определений)	0.00	-
167	626334.91	66273.81	-	-	-	0.00	-
141	-	-	626386.61	66285.72	Метод спутниковых геодезических измерений (определений)	0.00	-
168	626335.57	66271.14	-	-	-	0.00	-
н59У	-	-	626332.48	66273.92	Метод спутниковых геодезических измерений (определений)	$Mt = \sqrt{(m_0^2 + m_1^2)}$	-
169	626333.79	66270.48	-	-	-	0.00	-
170	626335.83	66268.77	-	-	-	0.00	-
171	626339.04	66251.91	-	-	-	0.00	-
172	626350.99	66255.03	-	-	-	0.00	-
173	626361.89	66258.68	-	-	-	0.00	-
174	626362.40	66258.20	-	-	-	0.00	-
175	626378.88	66260.30	-	-	-	0.00	-
176	626391.10	66261.95	-	-	-	0.00	-

1. Сведения о характерных точках границ уточняемого земельного участка с кадастровым номером 24:46:0106001:35 :							
Система координат МСК-167, Зона 4						Зона № 4	
Обозначение характерных точек границ	Координаты, м				Метод определения координат	Формулы, примененные для расчета средней квадратической погрешности определения координат характерных точек границ (Mt), с подставленными в такие формулы значениями и итоговые (вычисленные) значения Mt, м	Описание закрепления точки
	содержатся в Едином государственном реестре недвижимости		определены в результате выполнения комплексных кадастровых работ				
	X	Y	X	Y			
1	2	3	4	5	6	7	8
нЗУ	-	-	626339.26	66252.79	Метод спутниковых геодезических измерений (определений)	$Mt = \sqrt{(m_0^2 + m_1^2)}$	-
2. Сведения о частях границ уточняемого земельного участка с кадастровым номером 24:46:0106001:35 :							
Обозначение части границ		Горизонтальное проложение (S), м	Описание прохождения части границ	Сведения о согласовании местоположения границ (согласовано/спорное)			
от т.	до т.						
1	2	3	4	5			
нЗУ	174	23.76	-	-			
174	176	28.94	-	-			
176	141	24.19	-	-			
141	н59У	55.40	-	-			
н59У	нЗУ	22.19	-	-			
3. Сведения о характеристиках уточняемого земельного участка с кадастровым номером 24:46:0106001:35 :							
№ п/п	Наименование характеристики			Значение характеристики			
1	2			3			
1.	Адрес земельного участка			Российская Федерация, Красноярский край, город Дивногорск, улица Балахтинская			
1.1.	Сведения о местоположении земельного участка (при отсутствии адреса) в структурированном в соответствии с федеральной информационной адресной системой виде			-			
1.2.	Дополнительные сведения о местоположении земельного участка			-			
2.	Площадь земельного участка ± величина погрешности определения (вычисления) площади (P ± ΔP), м2			1214 ± 12			
3.	Формула, примененная для расчета предельной допустимой погрешности определения площади земельного участка, с подставленными значениями и итоговые (вычисленные) значения (ΔP), м2			$\Delta P = 3.5 * Mt * \sqrt{P} = 3.5 * 0,1 * \sqrt{1214} = 12$			
4.	Площадь земельного участка согласно сведениям Единого государственного реестра недвижимости (Pкад), м2			1190			
5.	Оценка расхождения P и Pкад (P - Pкад), м2			24			
6.	Предельные минимальный и максимальный размеры земельного участка (Pмин и Pмакс), м2			-			

<b>3. Сведения о характеристиках уточняемого земельного участка с кадастровым номером 24:46:0106001:35 :</b>		
<b>№ п/п</b>	<b>Наименование характеристики</b>	<b>Значение характеристики</b>
<b>1</b>	<b>2</b>	<b>3</b>
7.	Кадастровый номер или иной государственный учетный номер (инвентарный) объекта недвижимости, расположенного на земельном участке	-
8.	Вид (виды) разрешенного использования	для эксплуатации жилого дома
8.1.	Дополнительные сведения об использовании земельного участка	-
9.	Сведения о земельных участках (землях общего пользования, территории общего пользования), посредством которых обеспечивается доступ	Земли общего пользования
10.	Иные сведения	-
<b>4. Пояснения к сведениям об уточняемом земельном участке с кадастровым номером 24:46:0106001:35 :</b>		
1.	<p>При проведении спутниковой-геодезической съемки было выявлено несоответствие фактических границ земельного участка сведения которых содержатся в ЕГРН. При проведении установления границ земельных участков геодезическая съемка, возможно, была выполнена от пунктов опорной межевой сети. Вследствие чего произошла реестровая ошибка. Границы объекта недвижимости определены были неправильно, получился сдвиг. В настоящее время спутниково-геодезическая съемка произведена спутниковым оборудованием от пунктов государственной геодезической сети. Поэтому координаты характерных точек, определенные от государственной геодезической сети установлены в настоящем карта-плане в соответствии его фактическому местоположению</p>	

**Описание местоположения зданий, сооружений,  
объектов незавершенного строительства на земельном участке**

**1. Сведения о характерных точках контура объекта недвижимости с кадастровым номером : 24:46:0000000:1902 :**

Система координат МСК-167, Зона 4

Зона № 4

Обозначение характерных точек контура	Содержатся в Едином государственном реестре недвижимости			Определены в ходе выполнения комплексных кадастровых работ			Метод определения координат	Формулы, примененные для расчета средней квадратической погрешности определения координат характерных точек (Mt), м, с подставленными в такие формулы значениями и итоговые (вычисленные) значения Mt, м
	Координаты, м		Радиус, м	Координаты, м		Радиус, м		
	X	Y	R	X	Y	R		
1	2	3	4	5	6	7	8	9
нб1О	-	-	-	626311.29	66636.76	-	Метод спутниковых геодезических измерений (определений)	$Mt = \sqrt{(m_0^2 + m_1^2)}$
нб2О	-	-	-	626306.35	66637.52	-	Метод спутниковых геодезических измерений (определений)	$Mt = \sqrt{(m_0^2 + m_1^2)}$
нб3О	-	-	-	626307.41	66643.37	-	Метод спутниковых геодезических измерений (определений)	$Mt = \sqrt{(m_0^2 + m_1^2)}$
нб4О	-	-	-	626312.32	66642.50	-	Метод спутниковых геодезических измерений (определений)	$Mt = \sqrt{(m_0^2 + m_1^2)}$
нб1О	-	-	-	626311.29	66636.76	-	Метод спутниковых геодезических измерений (определений)	$Mt = \sqrt{(m_0^2 + m_1^2)}$

**2. Сведения о характеристиках объекта недвижимости с кадастровым номером : 24:46:0000000:1902 :**

№ п/п	Наименование характеристики	Значение характеристики
1	2	3
1.	Вид объекта недвижимости	здание
2.	Ранее присвоенный государственный учетный номер (инвентарный) здания, сооружения, объекта незавершенного строительства	-
3.	Кадастровый номер земельного участка (земельных участков), в границах которого (которых) расположены здание, сооружение, объект незавершенного строительства	24:46:0106001:43
4.	Уникальный учетный номер кадастрового квартала, в границах которого расположены здание, сооружение, объект незавершенного строительства	24:46:0106001
5.	Адрес здания, сооружения, объекта незавершенного строительства	-

**2. Сведения о характеристиках объекта недвижимости с кадастровым номером : 24:46:0000000:1902 :**

<b>№ п/п</b>	<b>Наименование характеристики</b>	<b>Значение характеристики</b>
<b>1</b>	<b>2</b>	<b>3</b>
5.1.	Сведения о местоположении здания, сооружения, объекта незавершенного строительства (при отсутствии адреса) в структурированном в соответствии с федеральной информационной адресной системой виде	Российская Федерация, 663091, Красноярский край, город Дивногорск, улица Балахтинская, дом 4
5.2.	Дополнительные сведения о местоположении	Российская Федерация
6.	Иные сведения	-

**3. Пояснения к сведениям об объекте недвижимости с кадастровым номером 24:46:0000000:1902 :**

1.	-
----	---

--	--



**Описание местоположения зданий, сооружений,  
объектов незавершенного строительства на земельном участке**

**1. Сведения о характерных точках контура объекта недвижимости  
с кадастровым номером : 24:46:0000000:1903 :**

Система координат МСК-167, Зона 4

Зона № 4

Обозначение характерных точек контура	Содержатся в Едином государственном реестре недвижимости			Определены в ходе выполнения комплексных кадастровых работ			Метод опреде ления коор динат	Формулы, примененные для расчета средней квадратической погрешности определения координат характерных точек (Mt), м, с подставленными в такие формулы значениями и итоговые (вычисленные) значения Mt, м
	Координаты, м		Ради ус, м	Координаты, м		Ради ус, м		
	X	Y	R	X	Y	R		
1	2	3	4	5	6	7	8	9
н650	-	-	-	626309.84	66598.01	-	Метод спутниковых геодезических измерений (определений)	$Mt = \sqrt{(m_0^2 + m_1^2)}$
н660	-	-	-	626310.94	66606.75	-	Метод спутниковых геодезических измерений (определений)	$Mt = \sqrt{(m_0^2 + m_1^2)}$
н670	-	-	-	626300.27	66608.10	-	Метод спутниковых геодезических измерений (определений)	$Mt = \sqrt{(m_0^2 + m_1^2)}$
н680	-	-	-	626298.97	66599.85	-	Метод спутниковых геодезических измерений (определений)	$Mt = \sqrt{(m_0^2 + m_1^2)}$
н690	-	-	-	626296.53	66600.21	-	Метод спутниковых геодезических измерений (определений)	$Mt = \sqrt{(m_0^2 + m_1^2)}$
н700	-	-	-	626295.72	66594.70	-	Метод спутниковых геодезических измерений (определений)	$Mt = \sqrt{(m_0^2 + m_1^2)}$
н710	-	-	-	626302.92	66593.64	-	Метод спутниковых геодезических измерений (определений)	$Mt = \sqrt{(m_0^2 + m_1^2)}$
н720	-	-	-	626303.69	66598.92	-	Метод спутниковых геодезических измерений (определений)	$Mt = \sqrt{(m_0^2 + m_1^2)}$
н650	-	-	-	626309.84	66598.01	-	Метод спутниковых геодезических измерений (определений)	$Mt = \sqrt{(m_0^2 + m_1^2)}$

**2. Сведения о характеристиках объекта недвижимости с кадастровым номером : 24:46:0000000:1903 :**

<b>№ п/п</b>	<b>Наименование характеристики</b>	<b>Значение характеристики</b>
<b>1</b>	<b>2</b>	<b>3</b>
1.	Вид объекта недвижимости	здание
2.	Ранее присвоенный государственный учетный номер (инвентарный) здания, сооружения, объекта незавершенного строительства	-
3.	Кадастровый номер земельного участка (земельных участков), в границах которого (которых) расположены здание, сооружение, объект незавершенного строительства	24:46:0106001:43
4.	Уникальный учетный номер кадастрового квартала, в границах которого расположены здание, сооружение, объект незавершенного строительства	24:46:0106001
5.	Адрес здания, сооружения, объекта незавершенного строительства	-
5.1.	Сведения о местоположении здания, сооружения, объекта незавершенного строительства (при отсутствии адреса) в структурированном в соответствии с федеральной информационной адресной системой виде	Российская Федерация, 663091, Красноярский край, город Дивногорск, улица Балахтинская, дом 4
5.2.	Дополнительные сведения о местоположении	Российская Федерация
6.	Иные сведения	-

**3. Пояснения к сведениям об объекте недвижимости с кадастровым номером 24:46:0000000:1903 :**

1.	-
----	---

**Описание местоположения зданий, сооружений,  
объектов незавершенного строительства на земельном участке**

**1. Сведения о характерных точках контура объекта недвижимости  
с кадастровым номером : 24:46:0000000:5406 :**

Система координат МСК-167, Зона 4

Зона № 4

Обозначение характерных точек контура	Содержатся в Едином государственном реестре недвижимости			Определены в ходе выполнения комплексных кадастровых работ			Метод опреде ления коор динат	Формулы, примененные для расчета средней квадратической погрешности определения координат характерных точек (Mt), м, с подставленными в такие формулы значениями и итоговые (вычисленные) значения Mt, м
	Координаты, м		Ради ус, м	Координаты, м		Ради ус, м		
	X	Y	R	X	Y	R		
1	2	3	4	5	6	7	8	9
н73О	-	-	-	626336.06	66621.44	-	Метод спутниковых геодезических измерений (определений)	$Mt = \sqrt{(m_0^2 + m_1^2)}$
н74О	-	-	-	626324.29	66623.71	-	Метод спутниковых геодезических измерений (определений)	$Mt = \sqrt{(m_0^2 + m_1^2)}$
н75О	-	-	-	626321.80	66610.62	-	Метод спутниковых геодезических измерений (определений)	$Mt = \sqrt{(m_0^2 + m_1^2)}$
н76О	-	-	-	626331.69	66608.81	-	Метод спутниковых геодезических измерений (определений)	$Mt = \sqrt{(m_0^2 + m_1^2)}$
н77О	-	-	-	626332.86	66615.32	-	Метод спутниковых геодезических измерений (определений)	$Mt = \sqrt{(m_0^2 + m_1^2)}$
н78О	-	-	-	626334.93	66614.95	-	Метод спутниковых геодезических измерений (определений)	$Mt = \sqrt{(m_0^2 + m_1^2)}$
н73О	-	-	-	626336.06	66621.44	-	Метод спутниковых геодезических измерений (определений)	$Mt = \sqrt{(m_0^2 + m_1^2)}$

**2. Сведения о характеристиках объекта недвижимости  
с кадастровым номером : 24:46:0000000:5406 :**

№ п/п	Наименование характеристики	Значение характеристики
1	2	3
1.	Вид объекта недвижимости	здание

**2. Сведения о характеристиках объекта недвижимости с кадастровым номером : 24:46:0000000:5406 :**

<b>№ п/п</b>	<b>Наименование характеристики</b>	<b>Значение характеристики</b>
<b>1</b>	<b>2</b>	<b>3</b>
2.	Ранее присвоенный государственный учетный номер (инвентарный) здания, сооружения, объекта незавершенного строительства	-
3.	Кадастровый номер земельного участка (земельных участков), в границах которого (которых) расположены здание, сооружение, объект незавершенного строительства	24:46:0106001:277
4.	Уникальный учетный номер кадастрового квартала, в границах которого расположены здание, сооружение, объект незавершенного строительства	24:46:0106001
5.	Адрес здания, сооружения, объекта незавершенного строительства	-
5.1.	Сведения о местоположении здания, сооружения, объекта незавершенного строительства (при отсутствии адреса) в структурированном в соответствии с федеральной информационной адресной системой виде	Российская Федерация, 663091, Красноярский край, город Дивногорск, улица Балахтинская, дом 6
5.2.	Дополнительные сведения о местоположении	Российская Федерация
6.	Иные сведения	-

**3. Пояснения к сведениям об объекте недвижимости с кадастровым номером 24:46:0000000:5406 :**

1.	-
----	---

**Описание местоположения зданий, сооружений,  
объектов незавершенного строительства на земельном участке**

**1. Сведения о характерных точках контура объекта недвижимости  
с кадастровым номером : 24:46:0106001:71 :**

Система координат МСК-167, Зона 4

Зона № 4

Обозначение характерных точек контура	Содержатся в Едином государственном реестре недвижимости			Определены в ходе выполнения комплексных кадастровых работ			Метод опреде ления коор динат	Формулы, примененные для расчета средней квадратической погрешности определения координат характерных точек (Mt), м, с подставленными в такие формулы значениями и итоговые (вычисленные) значения Mt, м
	Координаты, м		Ради ус, м	Координаты, м		Ради ус, м		
	X	Y	R	X	Y	R		
1	2	3	4	5	6	7	8	9
н79О	-	-	-	626300.59	66425.13	-	Метод спутниковых геодезических измерений (определений)	$Mt = \sqrt{(m_0^2 + m_1^2)}$
н80О	-	-	-	626293.26	66422.89	-	Метод спутниковых геодезических измерений (определений)	$Mt = \sqrt{(m_0^2 + m_1^2)}$
н81О	-	-	-	626296.98	66410.70	-	Метод спутниковых геодезических измерений (определений)	$Mt = \sqrt{(m_0^2 + m_1^2)}$
н82О	-	-	-	626304.27	66412.93	-	Метод спутниковых геодезических измерений (определений)	$Mt = \sqrt{(m_0^2 + m_1^2)}$
н79О	-	-	-	626300.59	66425.13	-	Метод спутниковых геодезических измерений (определений)	$Mt = \sqrt{(m_0^2 + m_1^2)}$

**2. Сведения о характеристиках объекта недвижимости  
с кадастровым номером : 24:46:0106001:71 :**

№ п/п	Наименование характеристики	Значение характеристики
1	2	3
1.	Вид объекта недвижимости	здание
2.	Ранее присвоенный государственный учетный номер (инвентарный) здания, сооружения, объекта незавершенного строительства	-
3.	Кадастровый номер земельного участка (земельных участков), в границах которого (которых) расположены здание, сооружение, объект незавершенного строительства	24:46:0106001:61, 24:46:0106001:62
4.	Уникальный учетный номер кадастрового квартала, в границах которого расположены здание, сооружение, объект незавершенного строительства	24:46:0106001
5.	Адрес здания, сооружения, объекта незавершенного строительства	-

**2. Сведения о характеристиках объекта недвижимости с кадастровым номером : 24:46:0106001:71 :**

№ п/п	Наименование характеристики	Значение характеристики
1	2	3
5.1.	Сведения о местоположении здания, сооружения, объекта незавершенного строительства (при отсутствии адреса) в структурированном в соответствии с федеральной информационной адресной системой виде	Российская Федерация, 663091, Красноярский край, город Дивногорск, улица Балахтинская, дом 22
5.2.	Дополнительные сведения о местоположении	Российская Федерация
6.	Иные сведения	-

**3. Пояснения к сведениям об объекте недвижимости с кадастровым номером 24:46:0106001:71 :**

1.	-
----	---

## Описание местоположения зданий, сооружений, объектов незавершенного строительства на земельном участке

### 1. Сведения о характерных точках контура объекта недвижимости с кадастровым номером : 24:46:0106001:72 :

Система координат МСК-167, Зона 4

Зона № 4

Обозначение характерных точек контура	Содержатся в Едином государственном реестре недвижимости			Определены в ходе выполнения комплексных кадастровых работ			Метод опреде ления коор динат	Формулы, примененные для расчета средней квадратической погрешности определения координат характерных точек (Mt), м, с подставленными в такие формулы значениями и итоговые (вычисленные) значения Mt, м
	Координаты, м		Ради ус, м	Координаты, м		Ради ус, м		
	X	Y	R	X	Y	R		
1	2	3	4	5	6	7	8	9
н830	-	-	-	626316.65	66369.18	-	Метод спутниковых геодезических измерений (определений)	$Mt = \sqrt{(m_0^2 + m_1^2)}$
н840	-	-	-	626312.90	66381.79	-	Метод спутниковых геодезических измерений (определений)	$Mt = \sqrt{(m_0^2 + m_1^2)}$
н850	-	-	-	626307.11	66380.07	-	Метод спутниковых геодезических измерений (определений)	$Mt = \sqrt{(m_0^2 + m_1^2)}$
н860	-	-	-	626307.38	66379.16	-	Метод спутниковых геодезических измерений (определений)	$Mt = \sqrt{(m_0^2 + m_1^2)}$
н870	-	-	-	626305.38	66378.57	-	Метод спутниковых геодезических измерений (определений)	$Mt = \sqrt{(m_0^2 + m_1^2)}$
н880	-	-	-	626308.86	66366.86	-	Метод спутниковых геодезических измерений (определений)	$Mt = \sqrt{(m_0^2 + m_1^2)}$
н830	-	-	-	626316.65	66369.18	-	Метод спутниковых геодезических измерений (определений)	$Mt = \sqrt{(m_0^2 + m_1^2)}$

### 2. Сведения о характеристиках объекта недвижимости с кадастровым номером : 24:46:0106001:72 :

№ п/п	Наименование характеристики	Значение характеристики
1	2	3
1.	Вид объекта недвижимости	здание

**2. Сведения о характеристиках объекта недвижимости с кадастровым номером : 24:46:0106001:72 :**

<b>№ п/п</b>	<b>Наименование характеристики</b>	<b>Значение характеристики</b>
<b>1</b>	<b>2</b>	<b>3</b>
2.	Ранее присвоенный государственный учетный номер (инвентарный) здания, сооружения, объекта незавершенного строительства	-
3.	Кадастровый номер земельного участка (земельных участков), в границах которого (которых) расположены здание, сооружение, объект незавершенного строительства	24:46:0106001:19
4.	Уникальный учетный номер кадастрового квартала, в границах которого расположены здание, сооружение, объект незавершенного строительства	24:46:0106001
5.	Адрес здания, сооружения, объекта незавершенного строительства	-
5.1.	Сведения о местоположении здания, сооружения, объекта незавершенного строительства (при отсутствии адреса) в структурированном в соответствии с федеральной информационной адресной системой виде	Российская Федерация, 663091, Красноярский край, город Дивногорск, улица Балахтинская, дом 26
5.2.	Дополнительные сведения о местоположении	Российская Федерация
6.	Иные сведения	-

**3. Пояснения к сведениям об объекте недвижимости с кадастровым номером 24:46:0106001:72 :**

1.	-



**Описание местоположения зданий, сооружений,  
объектов незавершенного строительства на земельном участке**

**1. Сведения о характерных точках контура объекта недвижимости с кадастровым номером : 24:46:0106001:73 :**

Система координат МСК-167, Зона 4

Зона № 4

Обозначение характерных точек контура	Содержатся в Едином государственном реестре недвижимости			Определены в ходе выполнения комплексных кадастровых работ			Метод определения координат	Формулы, примененные для расчета средней квадратической погрешности определения координат характерных точек (Mt), м, с подставленными в такие формулы значениями и итоговые (вычисленные) значения Mt, м
	Координаты, м		Радиус, м	Координаты, м		Радиус, м		
	X	Y	R	X	Y	R		
1	2	3	4	5	6	7	8	9
н890	-	-	-	626261.41	66517.61	-	Метод спутниковых геодезических измерений (определений)	$Mt = \sqrt{(m_0^2 + m_1^2)}$
н900	-	-	-	626273.47	66521.09	-	Метод спутниковых геодезических измерений (определений)	$Mt = \sqrt{(m_0^2 + m_1^2)}$
н910	-	-	-	626271.09	66529.33	-	Метод спутниковых геодезических измерений (определений)	$Mt = \sqrt{(m_0^2 + m_1^2)}$
н920	-	-	-	626259.07	66525.86	-	Метод спутниковых геодезических измерений (определений)	$Mt = \sqrt{(m_0^2 + m_1^2)}$
н890	-	-	-	626261.41	66517.61	-	Метод спутниковых геодезических измерений (определений)	$Mt = \sqrt{(m_0^2 + m_1^2)}$

**2. Сведения о характеристиках объекта недвижимости с кадастровым номером : 24:46:0106001:73 :**

№ п/п	Наименование характеристики	Значение характеристики
1	2	3
1.	Вид объекта недвижимости	здание
2.	Ранее присвоенный государственный учетный номер (инвентарный) здания, сооружения, объекта незавершенного строительства	-
3.	Кадастровый номер земельного участка (земельных участков), в границах которого (которых) расположены здание, сооружение, объект незавершенного строительства	24:46:0106001:60
4.	Уникальный учетный номер кадастрового квартала, в границах которого расположены здание, сооружение, объект незавершенного строительства	24:46:0106001
5.	Адрес здания, сооружения, объекта незавершенного строительства	-

**2. Сведения о характеристиках объекта недвижимости с кадастровым номером : 24:46:0106001:73 :**

<b>№ п/п</b>	<b>Наименование характеристики</b>	<b>Значение характеристики</b>
<b>1</b>	<b>2</b>	<b>3</b>
5.1.	Сведения о местоположении здания, сооружения, объекта незавершенного строительства (при отсутствии адреса) в структурированном в соответствии с федеральной информационной адресной системой виде	Российская Федерация, 663091, Красноярский край, город Дивногорск, улица Балахтинская, дом 12
5.2.	Дополнительные сведения о местоположении	Российская Федерация
6.	Иные сведения	-

**3. Пояснения к сведениям об объекте недвижимости с кадастровым номером 24:46:0106001:73 :**

1.	-
----	---

**Описание местоположения зданий, сооружений,  
объектов незавершенного строительства на земельном участке**

**1. Сведения о характерных точках контура объекта недвижимости с кадастровым номером : 24:46:0106001:74 :**

Система координат МСК-167, Зона 4

Зона № 4

Обозначение характерных точек контура	Содержатся в Едином государственном реестре недвижимости			Определены в ходе выполнения комплексных кадастровых работ			Метод определения координат	Формулы, примененные для расчета средней квадратической погрешности определения координат характерных точек (Mt), м, с подставленными в такие формулы значениями и итоговые (вычисленные) значения Mt, м
	Координаты, м		Радиус, м	Координаты, м		Радиус, м		
	X	Y	R	X	Y	R		
1	2	3	4	5	6	7	8	9
н930	-	-	-	626324.46	66350.04	-	Метод спутниковых геодезических измерений (определений)	$Mt = \sqrt{(m_0^2 + m_1^2)}$
н940	-	-	-	626320.56	66362.53	-	Метод спутниковых геодезических измерений (определений)	$Mt = \sqrt{(m_0^2 + m_1^2)}$
н950	-	-	-	626316.23	66361.17	-	Метод спутниковых геодезических измерений (определений)	$Mt = \sqrt{(m_0^2 + m_1^2)}$
н960	-	-	-	626316.96	66358.62	-	Метод спутниковых геодезических измерений (определений)	$Mt = \sqrt{(m_0^2 + m_1^2)}$
н970	-	-	-	626312.19	66357.13	-	Метод спутниковых геодезических измерений (определений)	$Mt = \sqrt{(m_0^2 + m_1^2)}$
н980	-	-	-	626315.30	66347.18	-	Метод спутниковых геодезических измерений (определений)	$Mt = \sqrt{(m_0^2 + m_1^2)}$
н930	-	-	-	626324.46	66350.04	-	Метод спутниковых геодезических измерений (определений)	$Mt = \sqrt{(m_0^2 + m_1^2)}$

**2. Сведения о характеристиках объекта недвижимости с кадастровым номером : 24:46:0106001:74 :**

№ п/п	Наименование характеристики	Значение характеристики
1	2	3
1.	Вид объекта недвижимости	здание

**2. Сведения о характеристиках объекта недвижимости с кадастровым номером : 24:46:0106001:74 :**

<b>№ п/п</b>	<b>Наименование характеристики</b>	<b>Значение характеристики</b>
<b>1</b>	<b>2</b>	<b>3</b>
2.	Ранее присвоенный государственный учетный номер (инвентарный) здания, сооружения, объекта незавершенного строительства	-
3.	Кадастровый номер земельного участка (земельных участков), в границах которого (которых) расположены здание, сооружение, объект незавершенного строительства	24:46:0106001:11, 24:46:0106001:64
4.	Уникальный учетный номер кадастрового квартала, в границах которого расположены здание, сооружение, объект незавершенного строительства	24:46:0106001
5.	Адрес здания, сооружения, объекта незавершенного строительства	-
5.1.	Сведения о местоположении здания, сооружения, объекта незавершенного строительства (при отсутствии адреса) в структурированном в соответствии с федеральной информационной адресной системой виде	Российская Федерация, 663091, Красноярский край, город Дивногорск, улица Балахтинская, дом 28
5.2.	Дополнительные сведения о местоположении	Российская Федерация
6.	Иные сведения	-

**3. Пояснения к сведениям об объекте недвижимости с кадастровым номером 24:46:0106001:74 :**

1.	-

**Описание местоположения зданий, сооружений,  
объектов незавершенного строительства на земельном участке**

**1. Сведения о характерных точках контура объекта недвижимости с кадастровым номером : 24:46:0106001:75 :**

Система координат МСК-167, Зона 4

Зона № 4

Обозначение характерных точек контура	Содержатся в Едином государственном реестре недвижимости			Определены в ходе выполнения комплексных кадастровых работ			Метод определения координат	Формулы, примененные для расчета средней квадратической погрешности определения координат характерных точек (Mt), м, с подставленными в такие формулы значениями и итоговые (вычисленные) значения Mt, м
	Координаты, м		Радиус, м	Координаты, м		Радиус, м		
	X	Y	R	X	Y	R		
1	2	3	4	5	6	7	8	9
н99О	-	-	-	626263.90	66567.38	-	Метод спутниковых геодезических измерений (определений)	$Mt = \sqrt{(m_0^2 + m_1^2)}$
н100О	-	-	-	626263.08	66575.05	-	Метод спутниковых геодезических измерений (определений)	$Mt = \sqrt{(m_0^2 + m_1^2)}$
н101О	-	-	-	626253.15	66573.98	-	Метод спутниковых геодезических измерений (определений)	$Mt = \sqrt{(m_0^2 + m_1^2)}$
н102О	-	-	-	626253.97	66566.31	-	Метод спутниковых геодезических измерений (определений)	$Mt = \sqrt{(m_0^2 + m_1^2)}$
н99О	-	-	-	626263.90	66567.38	-	Метод спутниковых геодезических измерений (определений)	$Mt = \sqrt{(m_0^2 + m_1^2)}$

**2. Сведения о характеристиках объекта недвижимости с кадастровым номером : 24:46:0106001:75 :**

№ п/п	Наименование характеристики	Значение характеристики
1	2	3
1.	Вид объекта недвижимости	здание
2.	Ранее присвоенный государственный учетный номер (инвентарный) здания, сооружения, объекта незавершенного строительства	-
3.	Кадастровый номер земельного участка (земельных участков), в границах которого (которых) расположены здание, сооружение, объект незавершенного строительства	24:46:0106001:44
4.	Уникальный учетный номер кадастрового квартала, в границах которого расположены здание, сооружение, объект незавершенного строительства	24:46:0106001
5.	Адрес здания, сооружения, объекта незавершенного строительства	-

**2. Сведения о характеристиках объекта недвижимости с кадастровым номером : 24:46:0106001:75 :**

<b>№ п/п</b>	<b>Наименование характеристики</b>	<b>Значение характеристики</b>
<b>1</b>	<b>2</b>	<b>3</b>
5.1.	Сведения о местоположении здания, сооружения, объекта незавершенного строительства (при отсутствии адреса) в структурированном в соответствии с федеральной информационной адресной системой виде	Российская Федерация, 663091, Красноярский край, город Дивногорск, улица Балахтинская, дом 8
5.2.	Дополнительные сведения о местоположении	Российская Федерация
6.	Иные сведения	-

**3. Пояснения к сведениям об объекте недвижимости с кадастровым номером 24:46:0106001:75 :**

1.	-
----	---

**Описание местоположения зданий, сооружений,  
объектов незавершенного строительства на земельном участке**

**1. Сведения о характерных точках контура объекта недвижимости с кадастровым номером : 24:46:0106001:76 :**

Система координат МСК-167, Зона 4

Зона № 4

Обозначение характерных точек контура	Содержатся в Едином государственном реестре недвижимости			Определены в ходе выполнения комплексных кадастровых работ			Метод определения координат	Формулы, примененные для расчета средней квадратической погрешности определения координат характерных точек (Mt), м, с подставленными в такие формулы значениями и итоговые (вычисленные) значения Mt, м
	Координаты, м		Радиус, м	Координаты, м		Радиус, м		
	X	Y	R	X	Y	R		
1	2	3	4	5	6	7	8	9
н103О	-	-	-	626294.17	66547.62	-	Метод спутниковых геодезических измерений (определений)	$Mt = \sqrt{(m_0^2 + m_1^2)}$
н104О	-	-	-	626292.70	66557.40	-	Метод спутниковых геодезических измерений (определений)	$Mt = \sqrt{(m_0^2 + m_1^2)}$
н105О	-	-	-	626263.23	66553.47	-	Метод спутниковых геодезических измерений (определений)	$Mt = \sqrt{(m_0^2 + m_1^2)}$
н106О	-	-	-	626264.58	66543.38	-	Метод спутниковых геодезических измерений (определений)	$Mt = \sqrt{(m_0^2 + m_1^2)}$
н103О	-	-	-	626294.17	66547.62	-	Метод спутниковых геодезических измерений (определений)	$Mt = \sqrt{(m_0^2 + m_1^2)}$

**2. Сведения о характеристиках объекта недвижимости с кадастровым номером : 24:46:0106001:76 :**

№ п/п	Наименование характеристики	Значение характеристики
1	2	3
1.	Вид объекта недвижимости	здание
2.	Ранее присвоенный государственный учетный номер (инвентарный) здания, сооружения, объекта незавершенного строительства	-
3.	Кадастровый номер земельного участка (земельных участков), в границах которого (которых) расположены здание, сооружение, объект незавершенного строительства	24:46:0106001:20
4.	Уникальный учетный номер кадастрового квартала, в границах которого расположены здание, сооружение, объект незавершенного строительства	24:46:0106001
5.	Адрес здания, сооружения, объекта незавершенного строительства	-

**2. Сведения о характеристиках объекта недвижимости с кадастровым номером : 24:46:0106001:76 :**

<b>№ п/п</b>	<b>Наименование характеристики</b>	<b>Значение характеристики</b>
<b>1</b>	<b>2</b>	<b>3</b>
5.1.	Сведения о местоположении здания, сооружения, объекта незавершенного строительства (при отсутствии адреса) в структурированном в соответствии с федеральной информационной адресной системой виде	Российская Федерация, 663091, Красноярский край, город Дивногорск, улица Балахтинская, дом 10
5.2.	Дополнительные сведения о местоположении	Российская Федерация
6.	Иные сведения	-

**3. Пояснения к сведениям об объекте недвижимости с кадастровым номером 24:46:0106001:76 :**

1.	-
----	---

--	--



**Описание местоположения зданий, сооружений,  
объектов незавершенного строительства на земельном участке**

**1. Сведения о характерных точках контура объекта недвижимости с кадастровым номером : 24:46:0106001:82 :**

Система координат МСК-167, Зона 4

Зона № 4

Обозначение характерных точек контура	Содержатся в Едином государственном реестре недвижимости			Определены в ходе выполнения комплексных кадастровых работ			Метод определения координат	Формулы, примененные для расчета средней квадратической погрешности определения координат характерных точек (Mt), м, с подставленными в такие формулы значениями и итоговые (вычисленные) значения Mt, м
	Координаты, м		Радиус, м	Координаты, м		Радиус, м		
	X	Y	R	X	Y	R		
1	2	3	4	5	6	7	8	9
н107О	-	-	-	626277.19	66494.14	-	Метод спутниковых геодезических измерений (определений)	$Mt = \sqrt{(m_0^2 + m_1^2)}$
н108О	-	-	-	626272.75	66505.91	-	Метод спутниковых геодезических измерений (определений)	$Mt = \sqrt{(m_0^2 + m_1^2)}$
н109О	-	-	-	626265.45	66503.32	-	Метод спутниковых геодезических измерений (определений)	$Mt = \sqrt{(m_0^2 + m_1^2)}$
н110О	-	-	-	626269.66	66491.48	-	Метод спутниковых геодезических измерений (определений)	$Mt = \sqrt{(m_0^2 + m_1^2)}$
н107О	-	-	-	626277.19	66494.14	-	Метод спутниковых геодезических измерений (определений)	$Mt = \sqrt{(m_0^2 + m_1^2)}$

**2. Сведения о характеристиках объекта недвижимости с кадастровым номером : 24:46:0106001:82 :**

№ п/п	Наименование характеристики	Значение характеристики
1	2	3
1.	Вид объекта недвижимости	здание
2.	Ранее присвоенный государственный учетный номер (инвентарный) здания, сооружения, объекта незавершенного строительства	-
3.	Кадастровый номер земельного участка (земельных участков), в границах которого (которых) расположены здание, сооружение, объект незавершенного строительства	24:46:0106001:54
4.	Уникальный учетный номер кадастрового квартала, в границах которого расположены здание, сооружение, объект незавершенного строительства	24:46:0106001
5.	Адрес здания, сооружения, объекта незавершенного строительства	-

**2. Сведения о характеристиках объекта недвижимости с кадастровым номером : 24:46:0106001:82 :**

<b>№ п/п</b>	<b>Наименование характеристики</b>	<b>Значение характеристики</b>
<b>1</b>	<b>2</b>	<b>3</b>
5.1.	Сведения о местоположении здания, сооружения, объекта незавершенного строительства (при отсутствии адреса) в структурированном в соответствии с федеральной информационной адресной системой виде	Российская Федерация, 663091, Красноярский край, город Дивногорск, улица Балахтинская, дом 14
5.2.	Дополнительные сведения о местоположении	Российская Федерация
6.	Иные сведения	-

**3. Пояснения к сведениям об объекте недвижимости с кадастровым номером 24:46:0106001:82 :**

1.	-
----	---

**Описание местоположения зданий, сооружений,  
объектов незавершенного строительства на земельном участке**

**1. Сведения о характерных точках контура объекта недвижимости с кадастровым номером : 24:46:0106001:86 :**

Система координат МСК-167, Зона 4

Зона № 4

Обозначение характерных точек контура	Содержатся в Едином государственном реестре недвижимости			Определены в ходе выполнения комплексных кадастровых работ			Метод определения координат	Формулы, примененные для расчета средней квадратической погрешности определения координат характерных точек (Mt), м, с подставленными в такие формулы значениями и итоговые (вычисленные) значения Mt, м
	Координаты, м		Радиус, м	Координаты, м		Радиус, м		
	X	Y	R	X	Y	R		
1	2	3	4	5	6	7	8	9
н110	-	-	-	626299.89	66431.79	-	Метод спутниковых геодезических измерений (определений)	$Mt = \sqrt{(m_0^2 + m_1^2)}$
н120	-	-	-	626296.31	66443.04	-	Метод спутниковых геодезических измерений (определений)	$Mt = \sqrt{(m_0^2 + m_1^2)}$
н130	-	-	-	626287.39	66440.21	-	Метод спутниковых геодезических измерений (определений)	$Mt = \sqrt{(m_0^2 + m_1^2)}$
н140	-	-	-	626290.98	66428.95	-	Метод спутниковых геодезических измерений (определений)	$Mt = \sqrt{(m_0^2 + m_1^2)}$
н110	-	-	-	626299.89	66431.79	-	Метод спутниковых геодезических измерений (определений)	$Mt = \sqrt{(m_0^2 + m_1^2)}$

**2. Сведения о характеристиках объекта недвижимости с кадастровым номером : 24:46:0106001:86 :**

№ п/п	Наименование характеристики	Значение характеристики
1	2	3
1.	Вид объекта недвижимости	здание
2.	Ранее присвоенный государственный учетный номер (инвентарный) здания, сооружения, объекта незавершенного строительства	-
3.	Кадастровый номер земельного участка (земельных участков), в границах которого (которых) расположены здание, сооружение, объект незавершенного строительства	24:46:0106001:15
4.	Уникальный учетный номер кадастрового квартала, в границах которого расположены здание, сооружение, объект незавершенного строительства	24:46:0106001
5.	Адрес здания, сооружения, объекта незавершенного строительства	-

**2. Сведения о характеристиках объекта недвижимости с кадастровым номером : 24:46:0106001:86 :**

<b>№ п/п</b>	<b>Наименование характеристики</b>	<b>Значение характеристики</b>
<b>1</b>	<b>2</b>	<b>3</b>
5.1.	Сведения о местоположении здания, сооружения, объекта незавершенного строительства (при отсутствии адреса) в структурированном в соответствии с федеральной информационной адресной системой виде	Российская Федерация, 663091, Красноярский край, город Дивногорск, улица Балахтинская, дом 20
5.2.	Дополнительные сведения о местоположении	Российская Федерация
6.	Иные сведения	-

**3. Пояснения к сведениям об объекте недвижимости с кадастровым номером 24:46:0106001:86 :**

1.	-
----	---

--	--

**Описание местоположения зданий, сооружений,  
объектов незавершенного строительства на земельном участке**

**1. Сведения о характерных точках контура объекта недвижимости с кадастровым номером : 24:46:0106001:88 :**

Система координат МСК-167, Зона 4

Зона № 4

Обозначение характерных точек контура	Содержатся в Едином государственном реестре недвижимости			Определены в ходе выполнения комплексных кадастровых работ			Метод определения координат	Формулы, примененные для расчета средней квадратической погрешности определения координат характерных точек (Mt), м, с подставленными в такие формулы значениями и итоговые (вычисленные) значения Mt, м
	Координаты, м		Радиус, м	Координаты, м		Радиус, м		
	X	Y	R	X	Y	R		
1	2	3	4	5	6	7	8	9
н1150	-	-	-	626312.83	66388.85	-	Метод спутниковых геодезических измерений (определений)	$Mt = \sqrt{(m_0^2 + m_1^2)}$
н1160	-	-	-	626309.67	66400.01	-	Метод спутниковых геодезических измерений (определений)	$Mt = \sqrt{(m_0^2 + m_1^2)}$
н1170	-	-	-	626304.96	66398.68	-	Метод спутниковых геодезических измерений (определений)	$Mt = \sqrt{(m_0^2 + m_1^2)}$
н1180	-	-	-	626305.43	66397.23	-	Метод спутниковых геодезических измерений (определений)	$Mt = \sqrt{(m_0^2 + m_1^2)}$
н1190	-	-	-	626301.13	66396.01	-	Метод спутниковых геодезических измерений (определений)	$Mt = \sqrt{(m_0^2 + m_1^2)}$
н1200	-	-	-	626303.90	66386.32	-	Метод спутниковых геодезических измерений (определений)	$Mt = \sqrt{(m_0^2 + m_1^2)}$
н1150	-	-	-	626312.83	66388.85	-	Метод спутниковых геодезических измерений (определений)	$Mt = \sqrt{(m_0^2 + m_1^2)}$

**2. Сведения о характеристиках объекта недвижимости с кадастровым номером : 24:46:0106001:88 :**

№ п/п	Наименование характеристики	Значение характеристики
1	2	3
1.	Вид объекта недвижимости	здание

**2. Сведения о характеристиках объекта недвижимости с кадастровым номером : 24:46:0106001:88 :**

<b>№ п/п</b>	<b>Наименование характеристики</b>	<b>Значение характеристики</b>
<b>1</b>	<b>2</b>	<b>3</b>
2.	Ранее присвоенный государственный учетный номер (инвентарный) здания, сооружения, объекта незавершенного строительства	-
3.	Кадастровый номер земельного участка (земельных участков), в границах которого (которых) расположены здание, сооружение, объект незавершенного строительства	24:46:0106001:13
4.	Уникальный учетный номер кадастрового квартала, в границах которого расположены здание, сооружение, объект незавершенного строительства	24:46:0106001
5.	Адрес здания, сооружения, объекта незавершенного строительства	-
5.1.	Сведения о местоположении здания, сооружения, объекта незавершенного строительства (при отсутствии адреса) в структурированном в соответствии с федеральной информационной адресной системой виде	Российская Федерация, 663091, Красноярский край, город Дивногорск, улица Балахтинская, дом 24
5.2.	Дополнительные сведения о местоположении	Российская Федерация
6.	Иные сведения	-

**3. Пояснения к сведениям об объекте недвижимости с кадастровым номером 24:46:0106001:88 :**

1.	-

**Описание местоположения зданий, сооружений,  
объектов незавершенного строительства на земельном участке**

**1. Сведения о характерных точках контура объекта недвижимости с кадастровым номером : 24:46:0106001:93 :**

Система координат МСК-167, Зона 4

Зона № 4

Обозначение характерных точек контура	Содержатся в Едином государственном реестре недвижимости			Определены в ходе выполнения комплексных кадастровых работ			Метод определения координат	Формулы, примененные для расчета средней квадратической погрешности определения координат характерных точек (Mt), м, с подставленными в такие формулы значениями и итоговые (вычисленные) значения Mt, м
	Координаты, м		Радиус, м	Координаты, м		Радиус, м		
	X	Y	R	X	Y	R		
1	2	3	4	5	6	7	8	9
н1210	-	-	-	626300.29	66453.63	-	Метод спутниковых геодезических измерений (определений)	$Mt = \sqrt{(m_0^2 + m_1^2)}$
н1220	-	-	-	626297.30	66461.55	-	Метод спутниковых геодезических измерений (определений)	$Mt = \sqrt{(m_0^2 + m_1^2)}$
н1230	-	-	-	626291.61	66459.41	-	Метод спутниковых геодезических измерений (определений)	$Mt = \sqrt{(m_0^2 + m_1^2)}$
н1240	-	-	-	626294.57	66451.55	-	Метод спутниковых геодезических измерений (определений)	$Mt = \sqrt{(m_0^2 + m_1^2)}$
н1210	-	-	-	626300.29	66453.63	-	Метод спутниковых геодезических измерений (определений)	$Mt = \sqrt{(m_0^2 + m_1^2)}$

**2. Сведения о характеристиках объекта недвижимости с кадастровым номером : 24:46:0106001:93 :**

№ п/п	Наименование характеристики	Значение характеристики
1	2	3
1.	Вид объекта недвижимости	здание
2.	Ранее присвоенный государственный учетный номер (инвентарный) здания, сооружения, объекта незавершенного строительства	-
3.	Кадастровый номер земельного участка (земельных участков), в границах которого (которых) расположены здание, сооружение, объект незавершенного строительства	24:46:0106001:16
4.	Уникальный учетный номер кадастрового квартала, в границах которого расположены здание, сооружение, объект незавершенного строительства	24:46:0106001
5.	Адрес здания, сооружения, объекта незавершенного строительства	-

**2. Сведения о характеристиках объекта недвижимости с кадастровым номером : 24:46:0106001:93 :**

<b>№ п/п</b>	<b>Наименование характеристики</b>	<b>Значение характеристики</b>
<b>1</b>	<b>2</b>	<b>3</b>
5.1.	Сведения о местоположении здания, сооружения, объекта незавершенного строительства (при отсутствии адреса) в структурированном в соответствии с федеральной информационной адресной системой виде	Российская Федерация, 663091, Красноярский край, город Дивногорск, улица Балахтинская, дом 18
5.2.	Дополнительные сведения о местоположении	Российская Федерация
6.	Иные сведения	-

**3. Пояснения к сведениям об объекте недвижимости с кадастровым номером 24:46:0106001:93 :**

1.	-
----	---

--	--



**Описание местоположения зданий, сооружений,  
объектов незавершенного строительства на земельном участке**

**1. Сведения о характерных точках контура объекта недвижимости с кадастровым номером : 24:46:0106001:94 :**

Система координат МСК-167, Зона 4

Зона № 4

Обозначение характерных точек контура	Содержатся в Едином государственном реестре недвижимости			Определены в ходе выполнения комплексных кадастровых работ			Метод определения координат	Формулы, примененные для расчета средней квадратической погрешности определения координат характерных точек (Mt), м, с подставленными в такие формулы значениями и итоговые (вычисленные) значения Mt, м
	Координаты, м		Радиус, м	Координаты, м		Радиус, м		
	X	Y	R	X	Y	R		
1	2	3	4	5	6	7	8	9
н1250	-	-	-	626368.38	66176.52	-	Метод спутниковых геодезических измерений (определений)	$Mt = \sqrt{(m_0^2 + m_1^2)}$
н1260	-	-	-	626367.32	66188.14	-	Метод спутниковых геодезических измерений (определений)	$Mt = \sqrt{(m_0^2 + m_1^2)}$
н1270	-	-	-	626356.99	66187.20	-	Метод спутниковых геодезических измерений (определений)	$Mt = \sqrt{(m_0^2 + m_1^2)}$
н1280	-	-	-	626358.05	66175.63	-	Метод спутниковых геодезических измерений (определений)	$Mt = \sqrt{(m_0^2 + m_1^2)}$
н1250	-	-	-	626368.38	66176.52	-	Метод спутниковых геодезических измерений (определений)	$Mt = \sqrt{(m_0^2 + m_1^2)}$

**2. Сведения о характеристиках объекта недвижимости с кадастровым номером : 24:46:0106001:94 :**

№ п/п	Наименование характеристики	Значение характеристики
1	2	3
1.	Вид объекта недвижимости	здание
2.	Ранее присвоенный государственный учетный номер (инвентарный) здания, сооружения, объекта незавершенного строительства	-
3.	Кадастровый номер земельного участка (земельных участков), в границах которого (которых) расположены здание, сооружение, объект незавершенного строительства	24:46:0106001:3
4.	Уникальный учетный номер кадастрового квартала, в границах которого расположены здание, сооружение, объект незавершенного строительства	24:46:0106001
5.	Адрес здания, сооружения, объекта незавершенного строительства	-

**2. Сведения о характеристиках объекта недвижимости с кадастровым номером : 24:46:0106001:94 :**

<b>№ п/п</b>	<b>Наименование характеристики</b>	<b>Значение характеристики</b>
<b>1</b>	<b>2</b>	<b>3</b>
5.1.	Сведения о местоположении здания, сооружения, объекта незавершенного строительства (при отсутствии адреса) в структурированном в соответствии с федеральной информационной адресной системой виде	Российская Федерация, 663091, Красноярский край, город Дивногорск, улица Балахтинская, дом 42
5.2.	Дополнительные сведения о местоположении	Российская Федерация
6.	Иные сведения	-

**3. Пояснения к сведениям об объекте недвижимости с кадастровым номером 24:46:0106001:94 :**

1.	-
----	---

**Описание местоположения зданий, сооружений,  
объектов незавершенного строительства на земельном участке**

**1. Сведения о характерных точках контура объекта недвижимости с кадастровым номером : 24:46:0106001:98 :**

Система координат МСК-167, Зона 4

Зона № 4

Обозначение характерных точек контура	Содержатся в Едином государственном реестре недвижимости			Определены в ходе выполнения комплексных кадастровых работ			Метод определения координат	Формулы, примененные для расчета средней квадратической погрешности определения координат характерных точек (Mt), м, с подставленными в такие формулы значениями и итоговые (вычисленные) значения Mt, м
	Координаты, м		Радиус, м	Координаты, м		Радиус, м		
	X	Y	R	X	Y	R		
1	2	3	4	5	6	7	8	9
н1290	-	-	-	626260.79	66608.45	-	Метод спутниковых геодезических измерений (определений)	$Mt = \sqrt{(m_0^2 + m_1^2)}$
н1300	-	-	-	626262.58	66616.63	-	Метод спутниковых геодезических измерений (определений)	$Mt = \sqrt{(m_0^2 + m_1^2)}$
н1310	-	-	-	626275.30	66613.85	-	Метод спутниковых геодезических измерений (определений)	$Mt = \sqrt{(m_0^2 + m_1^2)}$
н1320	-	-	-	626273.70	66605.79	-	Метод спутниковых геодезических измерений (определений)	$Mt = \sqrt{(m_0^2 + m_1^2)}$
н1290	-	-	-	626260.79	66608.45	-	Метод спутниковых геодезических измерений (определений)	$Mt = \sqrt{(m_0^2 + m_1^2)}$

**2. Сведения о характеристиках объекта недвижимости с кадастровым номером : 24:46:0106001:98 :**

№ п/п	Наименование характеристики	Значение характеристики
1	2	3
1.	Вид объекта недвижимости	здание
2.	Ранее присвоенный государственный учетный номер (инвентарный) здания, сооружения, объекта незавершенного строительства	-
3.	Кадастровый номер земельного участка (земельных участков), в границах которого (которых) расположены здание, сооружение, объект незавершенного строительства	24:46:0106001:70
4.	Уникальный учетный номер кадастрового квартала, в границах которого расположены здание, сооружение, объект незавершенного строительства	24:46:0106001
5.	Адрес здания, сооружения, объекта незавершенного строительства	-

**2. Сведения о характеристиках объекта недвижимости с кадастровым номером : 24:46:0106001:98 :**

№ п/п	Наименование характеристики	Значение характеристики
1	2	3
5.1.	Сведения о местоположении здания, сооружения, объекта незавершенного строительства (при отсутствии адреса) в структурированном в соответствии с федеральной информационной адресной системой виде	Российская Федерация, 663091, Красноярский край, город Дивногорск, улица Балахтинская, дом 2
5.2.	Дополнительные сведения о местоположении	Российская Федерация
6.	Иные сведения	-

**3. Пояснения к сведениям об объекте недвижимости с кадастровым номером 24:46:0106001:98 :**

1.	-
----	---

**Описание местоположения зданий, сооружений,  
объектов незавершенного строительства на земельном участке**

**1. Сведения о характерных точках контура объекта недвижимости  
с кадастровым номером : 24:46:0106001:100 :**

Система координат МСК-167, Зона 4

Зона № 4

Обозначение характерных точек контура	Содержатся в Едином государственном реестре недвижимости			Определены в ходе выполнения комплексных кадастровых работ			Метод опреде ления коор динат	Формулы, примененные для расчета средней квадратической погрешности определения координат характерных точек (Mt), м, с подставленными в такие формулы значениями и итоговые (вычисленные) значения Mt, м
	Координаты, м		Ради ус, м	Координаты, м		Ради ус, м		
	X	Y	R	X	Y	R		
1	2	3	4	5	6	7	8	9
н1330	-	-	-	626337.39	66304.77	-	Метод спутниковых геодезических измерений (определений)	$Mt = \sqrt{(m_0^2 + m_1^2)}$
н1340	-	-	-	626334.38	66314.59	-	Метод спутниковых геодезических измерений (определений)	$Mt = \sqrt{(m_0^2 + m_1^2)}$
н1350	-	-	-	626325.83	66312.05	-	Метод спутниковых геодезических измерений (определений)	$Mt = \sqrt{(m_0^2 + m_1^2)}$
н1360	-	-	-	626328.74	66302.41	-	Метод спутниковых геодезических измерений (определений)	$Mt = \sqrt{(m_0^2 + m_1^2)}$
н1330	-	-	-	626337.39	66304.77	-	Метод спутниковых геодезических измерений (определений)	$Mt = \sqrt{(m_0^2 + m_1^2)}$

**2. Сведения о характеристиках объекта недвижимости  
с кадастровым номером : 24:46:0106001:100 :**

№ п/п	Наименование характеристики	Значение характеристики
1	2	3
1.	Вид объекта недвижимости	здание
2.	Ранее присвоенный государственный учетный номер (инвентарный) здания, сооружения, объекта незавершенного строительства	-
3.	Кадастровый номер земельного участка (земельных участков), в границах которого (которых) расположены здание, сооружение, объект незавершенного строительства	24:46:0106001:52
4.	Уникальный учетный номер кадастрового квартала, в границах которого расположены здание, сооружение, объект незавершенного строительства	24:46:0106001
5.	Адрес здания, сооружения, объекта незавершенного строительства	-

**2. Сведения о характеристиках объекта недвижимости с кадастровым номером : 24:46:0106001:100 :**

№ п/п	Наименование характеристики	Значение характеристики
1	2	3
5.1.	Сведения о местоположении здания, сооружения, объекта незавершенного строительства (при отсутствии адреса) в структурированном в соответствии с федеральной информационной адресной системой виде	Российская Федерация, 663091, Красноярский край, город Дивногорск, улица Балахтинская, дом 32
5.2.	Дополнительные сведения о местоположении	Российская Федерация
6.	Иные сведения	-

**3. Пояснения к сведениям об объекте недвижимости с кадастровым номером 24:46:0106001:100 :**

1.	-
----	---

**Описание местоположения зданий, сооружений,  
объектов незавершенного строительства на земельном участке**

**1. Сведения о характерных точках контура объекта недвижимости с кадастровым номером : 24:46:0106001:101 :**

Система координат МСК-167, Зона 4

Зона № 4

Обозначение характерных точек контура	Содержатся в Едином государственном реестре недвижимости			Определены в ходе выполнения комплексных кадастровых работ			Метод определения координат	Формулы, примененные для расчета средней квадратической погрешности определения координат характерных точек (Mt), м, с подставленными в такие формулы значениями и итоговые (вычисленные) значения Mt, м
	Координаты, м		Радиус, м	Координаты, м		Радиус, м		
	X	Y	R	X	Y	R		
1	2	3	4	5	6	7	8	9
н1370	-	-	-	626358.95	66246.64	-	Метод спутниковых геодезических измерений (определений)	$Mt = \sqrt{(m_0^2 + m_1^2)}$
н1380	-	-	-	626358.33	66252.71	-	Метод спутниковых геодезических измерений (определений)	$Mt = \sqrt{(m_0^2 + m_1^2)}$
н1390	-	-	-	626347.84	66251.64	-	Метод спутниковых геодезических измерений (определений)	$Mt = \sqrt{(m_0^2 + m_1^2)}$
н1400	-	-	-	626348.45	66245.58	-	Метод спутниковых геодезических измерений (определений)	$Mt = \sqrt{(m_0^2 + m_1^2)}$
н1370	-	-	-	626358.95	66246.64	-	Метод спутниковых геодезических измерений (определений)	$Mt = \sqrt{(m_0^2 + m_1^2)}$

**2. Сведения о характеристиках объекта недвижимости с кадастровым номером : 24:46:0106001:101 :**

№ п/п	Наименование характеристики	Значение характеристики
1	2	3
1.	Вид объекта недвижимости	здание
2.	Ранее присвоенный государственный учетный номер (инвентарный) здания, сооружения, объекта незавершенного строительства	-
3.	Кадастровый номер земельного участка (земельных участков), в границах которого (которых) расположены здание, сооружение, объект незавершенного строительства	24:46:0106001:5
4.	Уникальный учетный номер кадастрового квартала, в границах которого расположены здание, сооружение, объект незавершенного строительства	24:46:0106001
5.	Адрес здания, сооружения, объекта незавершенного строительства	-

**2. Сведения о характеристиках объекта недвижимости с кадастровым номером : 24:46:0106001:101 :**

<b>№ п/п</b>	<b>Наименование характеристики</b>	<b>Значение характеристики</b>
<b>1</b>	<b>2</b>	<b>3</b>
5.1.	Сведения о местоположении здания, сооружения, объекта незавершенного строительства (при отсутствии адреса) в структурированном в соответствии с федеральной информационной адресной системой виде	Российская Федерация, 663091, Красноярский край, город Дивногорск, улица Балахтинская, дом 38
5.2.	Дополнительные сведения о местоположении	Российская Федерация
6.	Иные сведения	-

**3. Пояснения к сведениям об объекте недвижимости с кадастровым номером 24:46:0106001:101 :**

1.	-
----	---

--	--



**Описание местоположения зданий, сооружений,  
объектов незавершенного строительства на земельном участке**

**1. Сведения о характерных точках контура объекта недвижимости  
с кадастровым номером : 24:46:0106001:102 :**

Система координат МСК-167, Зона 4

Зона № 4

Обозначение характерных точек контура	Содержатся в Едином государственном реестре недвижимости			Определены в ходе выполнения комплексных кадастровых работ			Метод опреде ления коор динат	Формулы, примененные для расчета средней квадратической погрешности определения координат характерных точек (Mt), м, с подставленными в такие формулы значениями и итоговые (вычисленные) значения Mt, м
	Координаты, м		Ради ус, м	Координаты, м		Ради ус, м		
	X	Y	R	X	Y	R		
1	2	3	4	5	6	7	8	9
н141О	-	-	-	626352.35	66224.28	-	Метод спутниковых геодезических измерений (определений)	$Mt = \sqrt{(m_0^2 + m_1^2)}$
н142О	-	-	-	626350.21	66236.62	-	Метод спутниковых геодезических измерений (определений)	$Mt = \sqrt{(m_0^2 + m_1^2)}$
н143О	-	-	-	626342.88	66235.40	-	Метод спутниковых геодезических измерений (определений)	$Mt = \sqrt{(m_0^2 + m_1^2)}$
н144О	-	-	-	626345.13	66223.05	-	Метод спутниковых геодезических измерений (определений)	$Mt = \sqrt{(m_0^2 + m_1^2)}$
н141О	-	-	-	626352.35	66224.28	-	Метод спутниковых геодезических измерений (определений)	$Mt = \sqrt{(m_0^2 + m_1^2)}$

**2. Сведения о характеристиках объекта недвижимости  
с кадастровым номером : 24:46:0106001:102 :**

№ п/п	Наименование характеристики	Значение характеристики
1	2	3
1.	Вид объекта недвижимости	здание
2.	Ранее присвоенный государственный учетный номер (инвентарный) здания, сооружения, объекта незавершенного строительства	-
3.	Кадастровый номер земельного участка (земельных участков), в границах которого (которых) расположены здание, сооружение, объект незавершенного строительства	24:46:0106001:65
4.	Уникальный учетный номер кадастрового квартала, в границах которого расположены здание, сооружение, объект незавершенного строительства	24:46:0106001
5.	Адрес здания, сооружения, объекта незавершенного строительства	-

**2. Сведения о характеристиках объекта недвижимости с кадастровым номером : 24:46:0106001:102 :**

№ п/п	Наименование характеристики	Значение характеристики
1	2	3
5.1.	Сведения о местоположении здания, сооружения, объекта незавершенного строительства (при отсутствии адреса) в структурированном в соответствии с федеральной информационной адресной системой виде	Российская Федерация, 663091, Красноярский край, город Дивногорск, улица Балахтинская, дом 40
5.2.	Дополнительные сведения о местоположении	Российская Федерация
6.	Иные сведения	-

**3. Пояснения к сведениям об объекте недвижимости с кадастровым номером 24:46:0106001:102 :**

1.	-
----	---

**Сведения о зданиях, сооружениях, объектах незавершенного строительства, необходимые для исправления реестровых ошибок в сведениях об описании их местоположения**

**1. Сведения о характерных точках контура**

**здание**

вид объекта недвижимости (здание, сооружение, объект незавершенного строительства)

с кадастровым номером 24:46:0106001:111 :

Система координат МСК-167, Зона 4

Зона № 4

Обозначение характерных точек контура	Содержатся в Едином государственном реестре недвижимости			Определены в ходе выполнения комплексных кадастровых работ			Метод определения координат	Формулы, примененные для расчета средней квадратической погрешности определения координат характерных точек (Mt), м, с подставленными в такие формулы значениями и итоговые (вычисленные) значения Mt, м
	Координаты, м		Радиус, м	Координаты, м		Радиус, м		
	X	Y	R	X	Y	R		
1	2	3	4	5	6	7	8	9
н1450	-	-	-	626381.8 2	66338.73	-	Метод спутниковых геодезических измерений (определений)	$Mt = \sqrt{(m_0^2 + m_1^2)}$
142	626378.71	66337.83	-	-	-	-	-	0
н1460	-	-	-	626380.9 1	66343.14	-	Метод спутниковых геодезических измерений (определений)	$Mt = \sqrt{(m_0^2 + m_1^2)}$
143	626377.80	66342.24	-	-	-	-	-	0
н1470	-	-	-	626374.8 9	66341.90	-	Метод спутниковых геодезических измерений (определений)	$Mt = \sqrt{(m_0^2 + m_1^2)}$
144	626371.78	66341.00	-	-	-	-	-	0
145	626372.68	66336.60	-	-	-	-	-	0
н1480	-	-	-	626375.7 9	66337.50	-	Метод спутниковых геодезических измерений (определений)	$Mt = \sqrt{(m_0^2 + m_1^2)}$
н1450	-	-	-	626381.8 2	66338.73	-	Метод спутниковых геодезических измерений (определений)	$Mt = \sqrt{(m_0^2 + m_1^2)}$

**2. Иные сведения об объекте недвижимости с кадастровым номером: 24:46:0106001:111 :**

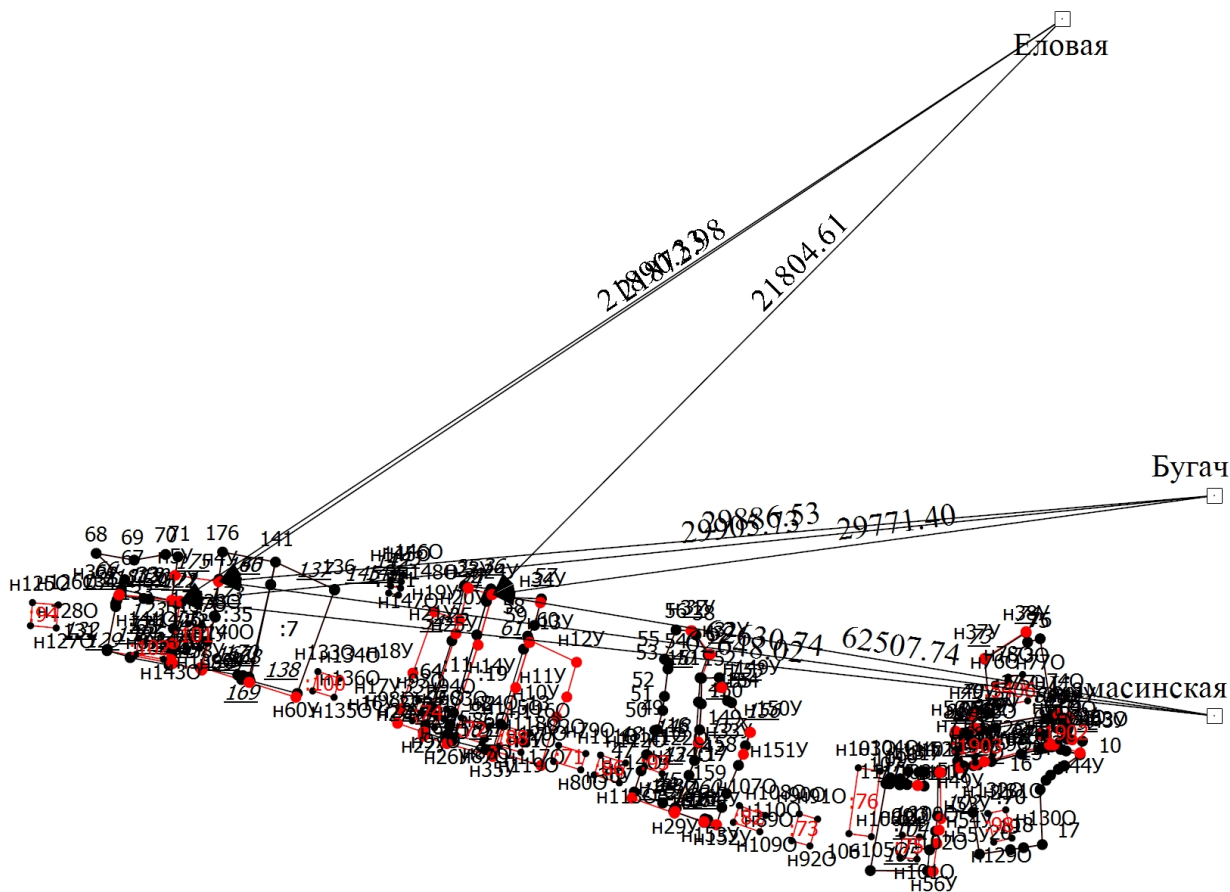
1.

**Сведения о зданиях, сооружениях, объектах незавершенного строительства,  
необходимые для исправления реестровых ошибок в сведениях об описании их  
местоположения**

**3. Пояснения к сведениям об объекте недвижимости с кадастровым номером 24:46:0106001:111 :**

- |    |   |
|----|---|
| 1. | При проведении спутниковой-геодезической съемки было выявлено несоответствие фактических границ здания сведения которых содержатся в ЕГРН. При проведении установления границ здания геодезическая съемка, возможно, была выполнена от пунктов опорной межевой сети. Вследствие чего произошла реестровая ошибка. Границы объекта недвижимости определены были неправильно, получился сдвиг. В настоящее время спутниково-геодезическая съемка произведена спутниковым оборудованием от пунктов государственной геодезической сети. Поэтому координаты характерных точек, определенные от государственной геодезической сети установлены в настоящем карта-плане в соответствии его фактическому местоположению |
|----|---|

## Схема геодезических построений



Масштаб 1:3400

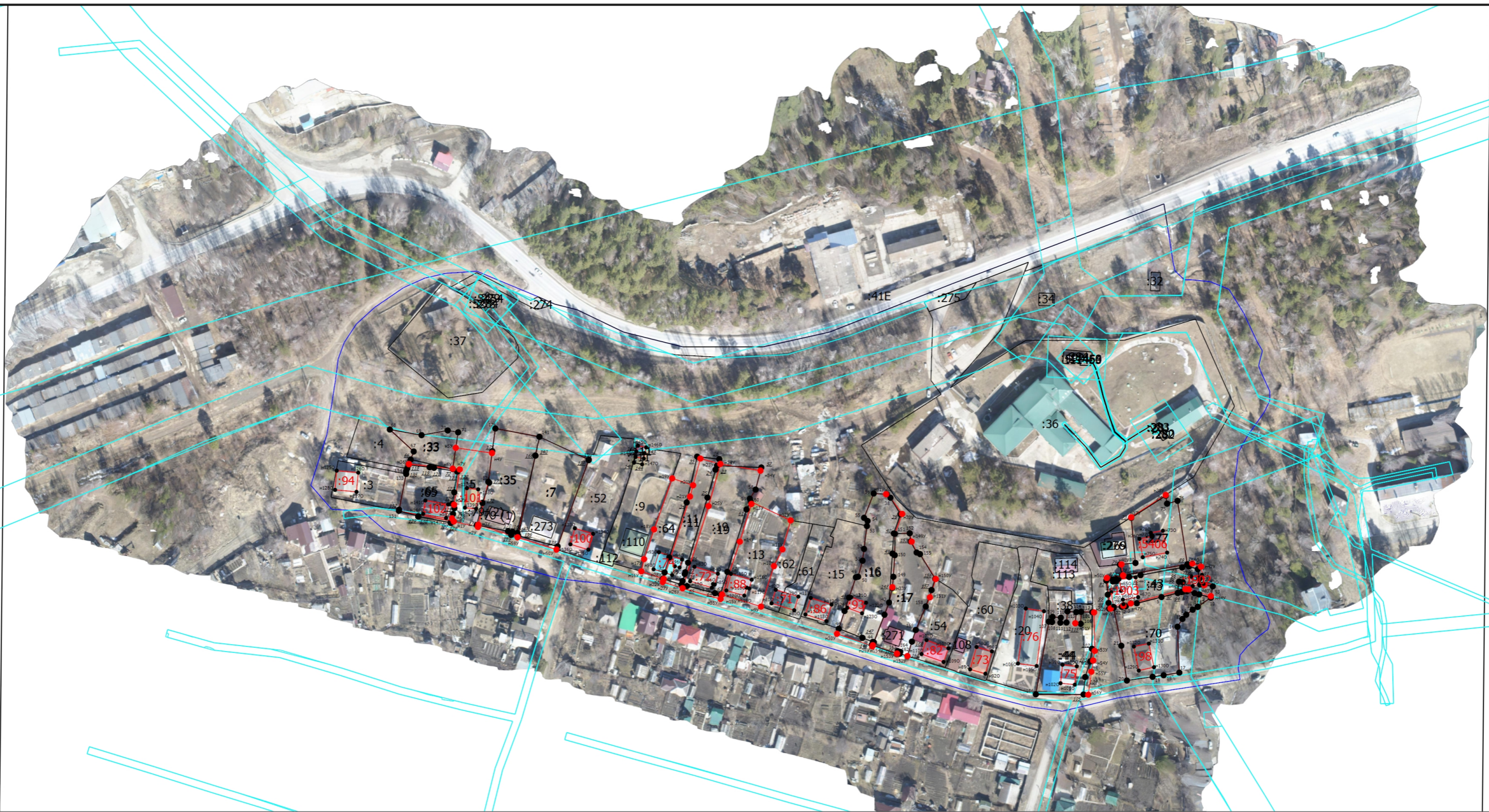
### Условные обозначения

- - Часть границы, местоположение которой определено при выполнении кадастровых работ
- - Характерная точка границы земельного участка, сведения ЕГРН о которой соответствуют требованиям, установленным в соответствии с частью 13 статьи 22 Федерального закона от 13 июля 2015 г. N 218-ФЗ "О государственной регистрации недвижимости"
- - Характерная точка контура здания, сооружения, объекта незавершенного строительства

## Схема геодезических построений

- - Характерная точка границы, сведения о которой позволяют однозначно определить ее положение на местности
- 1 - Обозначение характерной точки, местоположение которой не изменилось или было уточнено
- 23 - Обозначение ликвидируемой характерной точки
- n1У - Обозначение новой характерной точки
- :5 - Уточняемый земельный участок
- :1902 - Уточняемое здание
- - Часть границы, сведения ЕГРН о которой позволяют однозначно определить ее положение на местности
- - Часть контура, образованного проекцией вновь образованного наземного конструктивного элемента здания, сооружения, объекта незавершенного строительства
- - Часть контура, образованного проекцией существующего в ЕГРН наземного конструктивного элемента здания, сооружения, объекта незавершенного строительства
- - Пункт геодезической сети специального назначения, созданной в соответствии с законодательством Российской Федерации о геодезии и картографии
- - Характерная точка границы земельного участка, сведения о которой отсутствуют в ЕГРН, местоположение которой определено при кадастровых работах (новая характерная точка)
- ▶ - Направления геодезических построений при определении координат характерных точек границ земельного участка
- Бугач -

## Схема границ земельных участков










Масштаб 1:2300

**Условные обозначения**

- - Часть границы, местоположение которой определено при выполнении кадастровых работ
- - Характерная точка границы земельного участка, сведения ЕГРН о которой соответствуют требованиям, установленным в соответствии с частью 13 статьи 22 Федерального закона от 13 июля 2015 г. N 218-ФЗ "О государственной регистрации недвижимости"
- - Характерная точка контура здания, сооружения, объекта незавершенного строительства
- - Характерная точка границы, сведения о которой позволяют однозначно определить ее положение на местности
- 1 - Обозначение характерной точки, местоположение которой не изменилось или было уточнено
- ~~23~~ - Обозначение ликвидируемой характерной точки
- n1Y - Обозначение новой характерной точки
- :41E - Кадастровый номер земельного участка

### Схема границ земельных участков

- :108 - Кадастровый номер здания
- :3454 - Кадастровый номер сооружения
- :79 (1) - Обозначение контура здания
-  - Часть границы, сведения ЕГРН о которой позволяют однозначно определить ее положение на местности
-  - Часть контура, образованного проекцией вновь образованного наземного конструктивного элемента здания, сооружения, объекта незавершенного строительства
-  - Часть контура, образованного проекцией существующего в ЕГРН наземного конструктивного элемента здания, сооружения, объекта незавершенного строительства
-  - Пункт геодезической сети специального назначения, созданной в соответствии с законодательством Российской Федерации о геодезии и картографии
-  - Граница кадастрового квартала
-  - Граница зоны с особыми условиями
-  - Характерная точка границы земельного участка, сведения о которой отсутствуют в ЕГРН, местоположение которой определено при кадастровых работах (новая характерная точка)
- :5 - Уточняемый земельный участок
- :1902 - Уточняемое здание