

КАРТА-ПЛАН ТЕРРИТОРИИ

Пояснительная записка

1. Сведения о территории выполнения комплексных кадастровых работ: 24:46:0606001

(наименование субъекта Российской Федерации, муниципального образования, населенного пункта, уникальные учетные номера кадастровых кварталов, иные сведения, позволяющие определить местоположение территории, на которой выполняются комплексные кадастровые работы, например, наименование садоводческого или огороднического некоммерческого товарищества, гаражного кооператива, элемента планировочной структуры)

2. Основания выполнения комплексных кадастровых работ:

Наименование, дата и номер документа, на основании которого выполняются комплексные кадастровые работы: Муниципальный контракт, "11" марта 2024 г. , Ф.2024.741

3. Дата подготовки карты-плана территории: "05" сентября 2024 г.

4. Сведения о заказчике(ах) комплексных кадастровых работ:

В отношении юридического лица, органа местного самоуправления муниципального района, муниципального округа или городского округа либо уполномоченного исполнительного органа государственной власти субъекта Российской Федерации:

полное или сокращенное (в случае, если имеется) наименование: Администрация города Дивногорск
основной государственный регистрационный номер: 1022401254721
идентификационный номер налогоплательщика: 2446002640

В отношении физического лица или представителя физических или юридических лиц:

фамилия, имя, отчество (последнее - при наличии): -
страховой номер индивидуального лицевого счета в системе обязательного пенсионного страхования Российской Федерации (СНИЛС): -

Наименование и реквизиты документа, подтверждающие полномочия представителя заказчика(ов) комплексных кадастровых работ: -

Адрес электронной почты (для направления уведомления о результатах внесения сведений в Единый государственный реестр недвижимости): divarh@48.krskcit.ru

5. Сведения об исполнителе комплексных кадастровых работ:

Полное или сокращенное (в случае, если имеется) наименование и адрес юридического лица, с которым заключен государственный или муниципальный контракт либо договор подряда на выполнение комплексных кадастровых работ: ООО "ЦНК", город Вологда, улица Карла Маркса, 56а, 17

Фамилия, имя, отчество кадастрового инженера (последнее - при наличии): Ганичева Екатерина Вячеславовна и основной государственный регистрационный номер кадастрового инженера индивидуального предпринимателя (ОГРНИП): -

Страховой номер индивидуального лицевого счета в системе обязательного пенсионного страхования Российской Федерации (СНИЛС) кадастрового инженера: 140-905-623 39

Уникальный реестровый номер кадастрового инженера в реестре саморегулируемой организации кадастровых инженеров и дата внесения сведений о физическом лице в такой реестр: 2058, 2020-03-17

Полное или (в случае, если имеется) сокращенное наименование саморегулируемой организации кадастровых инженеров, членом которой является кадастровый инженер: Ассоциация СРО "Гильдия кадастровых инженеров"

Контактный телефон: -

Почтовый адрес и адрес электронной почты, по которым осуществляется связь с кадастровым инженером: e-ganicheva@bk.ru

6. Перечень документов, использованных при подготовке карты-плана территории

№ п/п	Реквизиты документа				
	Вид	Дата	Номер	Наименование	Иные сведения
1	2	3	4	5	6
1	Кадастровый план территории	24.06.2024	КУВИ-001/2024-166746692	Кадастровый план территории кадастрового квартала 24:46:0606001	-

7. Пояснения к карте-плану территории

1. Сведения об уточняемых земельных участках. Сведения об уточняемых земельных участках, необходимые для исправления реестровых ошибок в сведениях о местоположении их границ. При выполнении комплексных кадастровых работ площади уточняемых земельных участков определялись с учетом требований законодательства: фактическая площадь земельного участка, не должна быть больше площади, сведения о которой относительно этого земельного участка содержатся в Едином государственном реестре недвижимости, более чем на величину предельного минимального размера земельного участка, установленного в соответствии с федеральным законом для земель соответствующего целевого назначения и разрешенного использования; фактическая площадь земельного участка, не должна быть меньше площади земельного участка, сведения о которой относительно этого земельного участка содержатся в Едином государственном реестре недвижимости, более чем на десять процентов. Правила землепользования и застройки города Дивногорска утверждены Решением Дивногорского городского Совета депутатов от 29.11.2012 № 28-176-ГС. По сведениям Единого государственного реестра недвижимости на территории кадастрового квартала 24:46:0606001 расположено 537 ранее учтенных земельных участков, границы которых были проанализированы при проведении комплексных кадастровых работ. После проведения спутниково-геодезической съёмки и анализа границ участков было выявлено следующее. В отношении 195 земельного участка были проведены кадастровые работы по исправлению реестровой ошибки в сведениях о местоположении участков и приведению их в соответствии их фактическому местоположению. В отношении 128 земельных участков проведены работы по уточнению местоположения и площади в ходе выполнения комплексных кадастровых работ.

2. В карту-план территории включены координаты характерных точек контуров зданий, сооружений, объектов незавершенного строительства, которые представляют замкнутую линию, образуемую проекцией внешних границ ограждающих конструкций такого здания, сооружения, объекта незавершенного строительства на горизонтальную плоскость, проходящую на уровне примыкания такого здания, сооружения, объекта незавершенного строительства к поверхности земли. В соответствии с пунктом 3 части 1 статьи 42.1 Федерального закона от 24.07.2007 N 221-ФЗ "О кадастровой деятельности" объектами комплексных кадастровых работ являются здания, сооружения, а также объекты незавершенного строительства, права на которые зарегистрированы в установленном Федеральным законом от 13.07.2015 года N 218-ФЗ "О государственной регистрации недвижимости" порядке. Согласно сведениям Единого государственного реестра недвижимости на территории кадастрового квартала 24:46:0606001 расположено 245 объектов капитального строительства. В ходе комплексных кадастровых работ уточнено местоположение 63 объектов капитального строительства 25 объектов капитального строительства имеют сведения о границах, которые содержатся в ЕГРН и которые соответствуют фактическому

Сведения о пунктах геодезической сети и средствах измерений

1. Сведения о пунктах геодезической сети:

№ п/п	Вид геодезической сети	Название пункта геодезической сети и тип знака	Система координат пункта геодезической сети	Координаты пункта, м		Дата обследования "10" апреля 2024 г.		
				Х	У	Сведения о состоянии		
1	2	3	4	5	6	наружного знака пункта	центра пункта	марки центра пункта
1	ГГС, 2	Шумиха, сигн.	МСК-167, Зона 4	624172.95	58938.87	Отсутствует	Сохранился	Отсутствует
2	ГГС, 4	Шарашкин, пир.	МСК-167, Зона 4	624601.37	72269.82	Отсутствует	Сохранился	Отсутствует
3	ГГС, 3	Коммунар, пир.	МСК-167, Зона 4	625022.55	65621.29	Отсутствует	Сохранился	Отсутствует

2. Сведения об использованных средствах измерений

№ п/п	Наименование и обозначение типа средства измерений - прибора (инструмента, аппаратуры)	Заводской или серийный номер средства измерений	Реквизиты свидетельства о поверке прибора (инструмента, аппаратуры) и (или) срок действия поверки
1	2	3	4
1	Аппаратура геодезическая спутниковая PrinCe i30	3390527	С-ГСХ/24-08-2023/273008401
2	Аппаратура геодезическая спутниковая EFT M1 Plus	SC11654251	С-ГКФ/26-01-2023/218039152

Сведения об уточняемых земельных участках, необходимые для исправления реестровых ошибок в сведениях о местоположении их границ

1. Сведения о характерных точках границ уточняемого земельного участка с кадастровым номером 24:46:0503001:15 :

Система координат МСК 167 (зона 4)

Зона № 4

Обозначение характерных точек границ	Координаты, м				Метод определения координат	Формулы, примененные для расчета средней квадратической погрешности определения координат характерных точек границ (Mt), с подставленными в такие формулы значениями и итоговые (вычисленные) значения Mt, м	Описание закрепления точки
	содержатся в Едином государственном реестре недвижимости		определены в результате выполнения комплексных кадастровых работ				
	X	Y	X	Y			
1	2	3	4	5	6	7	8
						-	
1	624519.69	72491.21	624519.69	72491.21	-	0.1	-
2	624518.70	72515.73	624518.70	72515.73	-	0.1	-
3	624494.13	72513.14	624494.13	72513.14	-	0.1	-
4	624494.60	72489.57	624494.60	72489.57	-	0.1	-
5	624513.43	72490.69	624513.43	72490.69	-	0.1	-
1	624519.69	72491.21	624519.69	72491.21	-	0.1	-

2. Сведения о частях границ уточняемого земельного участка с кадастровым номером 24:46:0503001:15 :

Обозначение части границ		Горизонтальное проложение (S), м	Описание прохождения части границ	Сведения о согласовании местоположения границ (согласовано/спорное)
от т.	до т.			
1	2	3	4	5
1	2	24.54	-	-
2	3	24.71	-	-
3	4	23.57	-	-
4	5	18.86	-	-
5	1	6.28	-	-

3. Сведения о характеристиках уточняемого земельного участка с кадастровым номером 24:46:0503001:15 :

№ п/п	Наименование характеристики	Значение характеристики
1	2	3
1.	Адрес земельного участка	-
1.1.	Сведения о местоположении земельного участка (при отсутствии адреса) в структурированном в соответствии с федеральной информационной адресной системой виде	Российская Федерация, Красноярский край, город Дивногорск, садовое некоммерческое товарищество Энергетик, участок 121
1.2.	Дополнительные сведения о местоположении земельного участка	-
2.	Площадь земельного участка ± величина погрешности определения (вычисления) площади ($P \pm \Delta P$), м ²	600 ± 9

3. Сведения о характеристиках уточняемого земельного участка с кадастровым номером 24:46:0503001:15 :		
№ п/п	Наименование характеристики	Значение характеристики
1	2	3
3.	Формула, примененная для расчета предельной допустимой погрешности определения площади земельного участка, с подставленными значениями и итоговые (вычисленные) значения (ΔP), м2	$\Delta P=3.5*Мт*\sqrt{P}=3.5*0,1*\sqrt{600}=9$
4.	Площадь земельного участка согласно сведениям Единого государственного реестра недвижимости (Ркад), м2	600
5.	Оценка расхождения Р и Ркад (Р - Ркад), м2	-
6.	Предельные минимальный и максимальный размеры земельного участка (Рмин и Рмакс), м2	- -
7.	Кадастровый номер или иной государственный учетный номер (инвентарный) объекта недвижимости, расположенного на земельном участке	-
8.	Вид (виды) разрешенного использования	-
8.1.	Дополнительные сведения об использовании земельного участка	-
9.	Сведения о земельных участках (землях общего пользования, территории общего пользования), посредством которых обеспечивается доступ	Земли общего пользования
10.	Иные сведения	-
4. Пояснения к сведениям об уточняемом земельном участке с кадастровым номером 24:46:0503001:15 :		
1.	-	

Сведения об уточняемых земельных участках, необходимые для исправления реестровых ошибок в сведениях о местоположении их границ

1. Сведения о характерных точках границ уточняемого земельного участка с кадастровым номером 24:46:0503001:21 :

Система координат МСК 167 (зона 4)

Зона № 4

Обозначение характерных точек границ	Координаты, м				Метод определения координат	Формулы, примененные для расчета средней квадратической погрешности определения координат характерных точек границ (Mt), с подставленными в такие формулы значениями и итоговые (вычисленные) значения Mt, м	Описание закрепления точки
	содержатся в Едином государственном реестре недвижимости		определены в результате выполнения комплексных кадастровых работ				
	X	Y	X	Y			
1	2	3	4	5	6	7	8
						-	
6	624555.57	72438.14	624555.57	72438.14	-	0.1	Столб (деревянный, бетонный, кирпичный)
7	624499.14	72432.10	624499.14	72432.10	-	0.1	Столб (деревянный, бетонный, кирпичный)
8	624499.94	72421.25	624499.94	72421.25	-	0.1	Столб (деревянный, бетонный, кирпичный)
9	624501.92	72421.37	624501.92	72421.37	-	0.1	Столб (деревянный, бетонный, кирпичный)
10	624534.93	72425.46	624534.93	72425.46	-	0.1	Столб (деревянный, бетонный, кирпичный)
11	624556.12	72427.69	624556.12	72427.69	-	0.1	Столб (деревянный, бетонный, кирпичный)
6	624555.57	72438.14	624555.57	72438.14	-	0.1	Столб (деревянный, бетонный, кирпичный)

2. Сведения о частях границ уточняемого земельного участка с кадастровым номером 24:46:0503001:21 :

Обозначение части границ		Горизонтальное проложение (S), м	Описание прохождения части границ	Сведения о согласовании местоположения границ (согласовано/спорное)
от т.	до т.			
1	2	3	4	5
6	7	56.75	-	-
7	8	10.88	-	-
8	9	1.98	-	-
9	10	33.26	-	-
10	11	21.31	-	-
11	6	10.46	-	-

3. Сведения о характеристиках уточняемого земельного участка с кадастровым номером 24:46:0503001:21 :		
№ п/п	Наименование характеристики	Значение характеристики
1	2	3
1.	Адрес земельного участка	-
1.1.	Сведения о местоположении земельного участка (при отсутствии адреса) в структурированном в соответствии с федеральной информационной адресной системой виде	Российская Федерация, Красноярский край, город Дивногорск, садовое некоммерческое товарищество Энергетик, участок 107
1.2.	Дополнительные сведения о местоположении земельного участка	-
2.	Площадь земельного участка \pm величина погрешности определения (вычисления) площади ($P \pm \Delta P$), м ²	600 \pm 214
3.	Формула, примененная для расчета предельной допустимой погрешности определения площади земельного участка, с подставленными значениями и итоговые (вычисленные) значения (ΔP), м ²	$\Delta P = 3.5 * M_t * \sqrt{P} = 3.5 * 2,5 * \sqrt{600} = 214$
4.	Площадь земельного участка согласно сведениям Единого государственного реестра недвижимости ($P_{\text{кад}}$), м ²	600
5.	Оценка расхождения P и $P_{\text{кад}}$ ($P - P_{\text{кад}}$), м ²	-
6.	Предельные минимальный и максимальный размеры земельного участка ($P_{\text{мин}}$ и $P_{\text{макс}}$), м ²	- -
7.	Кадастровый номер или иной государственный учетный номер (инвентарный) объекта недвижимости, расположенного на земельном участке	-
8.	Вид (виды) разрешенного использования	-
8.1.	Дополнительные сведения об использовании земельного участка	-
9.	Сведения о земельных участках (землях общего пользования, территории общего пользования), посредством которых обеспечивается доступ	Земли общего пользования
10.	Иные сведения	-
4. Пояснения к сведениям об уточняемом земельном участке с кадастровым номером 24:46:0503001:21 :		
1.	-	

Сведения об уточняемых земельных участках, необходимые для исправления реестровых ошибок в сведениях о местоположении их границ

1. Сведения о характерных точках границ уточняемого земельного участка с кадастровым номером 24:46:0503001:45 :

Система координат МСК 167 (зона 4)					Зона № 4		
Обозначение характерных точек границ	Координаты, м				Метод определения координат	Формулы, примененные для расчета средней квадратической погрешности определения координат характерных точек границ (Mt), с подставленными в такие формулы значениями и итоговые (вычисленные) значения Mt, м	Описание закрепления точки
	содержатся в Едином государственном реестре недвижимости		определены в результате выполнения комплексных кадастровых работ				
	X	Y	X	Y			
1	2	3	4	5	6	7	8
						-	
12	624580.70	72389.94	624580.70	72389.94	-	0.2	Долговременный межевой знак
13	624579.53	72400.48	624579.53	72400.48	-	0.2	Долговременный межевой знак
14	624515.49	72391.45	624515.49	72391.45	-	0.2	-
15	624516.82	72381.93	624516.82	72381.93	-	0.2	Долговременный межевой знак
12	624580.70	72389.94	624580.70	72389.94	-	0.2	Долговременный межевой знак

2. Сведения о частях границ уточняемого земельного участка с кадастровым номером 24:46:0503001:45 :

Обозначение части границ		Горизонтальное проложение (S), м	Описание прохождения части границ	Сведения о согласовании местоположения границ (согласовано/спорное)
от т.	до т.			
1	2	3	4	5
12	13	10.60	-	-
13	14	64.67	-	-
14	15	9.61	-	-
15	12	64.38	-	-

3. Сведения о характеристиках уточняемого земельного участка с кадастровым номером 24:46:0503001:45 :

№ п/п	Наименование характеристики	Значение характеристики
1	2	3
1.	Адрес земельного участка	-
1.1.	Сведения о местоположении земельного участка (при отсутствии адреса) в структурированном в соответствии с федеральной информационной адресной системой виде	Российская Федерация, Красноярский край, город Дивногорск, садовое некоммерческое товарищество Энергетик, участок 99

3. Сведения о характеристиках уточняемого земельного участка с кадастровым номером 24:46:0503001:45 :		
№ п/п	Наименование характеристики	Значение характеристики
1	2	3
1.2.	Дополнительные сведения о местоположении земельного участка	-
2.	Площадь земельного участка ± величина погрешности определения (вычисления) площади ($P \pm \Delta P$), м ²	652 ± 9
3.	Формула, примененная для расчета предельной допустимой погрешности определения площади земельного участка, с подставленными значениями и итоговые (вычисленные) значения (ΔP), м ²	$\Delta P = 3.5 * M_t * \sqrt{P} = 3.5 * 0,1 * \sqrt{652} = 9$
4.	Площадь земельного участка согласно сведениям Единого государственного реестра недвижимости ($P_{кад}$), м ²	652
5.	Оценка расхождения P и $P_{кад}$ ($P - P_{кад}$), м ²	-
6.	Предельные минимальный и максимальный размеры земельного участка ($R_{мин}$ и $R_{макс}$), м ²	- -
7.	Кадастровый номер или иной государственный учетный номер (инвентарный) объекта недвижимости, расположенного на земельном участке	-
8.	Вид (виды) разрешенного использования	-
8.1.	Дополнительные сведения об использовании земельного участка	-
9.	Сведения о земельных участках (землях общего пользования, территории общего пользования), посредством которых обеспечивается доступ	Земли общего пользования
10.	Иные сведения	-
4. Пояснения к сведениям об уточняемом земельном участке с кадастровым номером 24:46:0503001:45 :		
1.	-	

Сведения об уточняемых земельных участках, необходимые для исправления реестровых ошибок в сведениях о местоположении их границ

1. Сведения о характерных точках границ уточняемого земельного участка с кадастровым номером 24:46:0503001:69 :

Система координат МСК 167 (зона 4)

Зона № 4

Обозначение характерных точек границ	Координаты, м				Метод определения координат	Формулы, примененные для расчета средней квадратической погрешности определения координат характерных точек границ (Mt), с подставленными в такие формулы значениями и итоговые (вычисленные) значения Mt, м	Описание закрепления точки
	содержатся в Едином государственном реестре недвижимости		определены в результате выполнения комплексных кадастровых работ				
	X	Y	X	Y			
1	2	3	4	5	6	7	8
						-	
16	624545.63	72722.05	624545.63	72722.05	-	0.2	Столб (деревянный, бетонный, кирпичный)
17	624545.60	72730.91	624545.60	72730.91	-	0.2	Столб (деревянный, бетонный, кирпичный)
18	624537.20	72730.35	624537.20	72730.35	-	0.2	Столб (деревянный, бетонный, кирпичный)
19	624519.78	72728.94	624519.78	72728.94	-	0.2	Столб (деревянный, бетонный, кирпичный)
20	624476.70	72726.80	624476.70	72726.80	-	0.2	Столб (деревянный, бетонный, кирпичный)
21	624476.55	72718.05	624476.55	72718.05	-	0.2	Столб (деревянный, бетонный, кирпичный)
22	624479.79	72718.11	624479.79	72718.11	-	0.2	Столб (деревянный, бетонный, кирпичный)
23	624485.54	72718.26	624485.54	72718.26	-	0.2	Столб (деревянный, бетонный, кирпичный)
24	624522.12	72720.70	624522.12	72720.70	-	0.2	Столб (деревянный, бетонный, кирпичный)
16	624545.63	72722.05	624545.63	72722.05	-	0.2	Столб (деревянный, бетонный, кирпичный)

2. Сведения о частях границ уточняемого земельного участка с кадастровым номером 24:46:0503001:69 :				
Обозначение части границ		Горизонтальное проложение (S), м	Описание прохождения части границ	Сведения о согласовании местоположения границ (согласовано/спорное)
от т.	до т.			
1	2	3	4	5
16	17	8.86	-	-
17	18	8.42	-	-
18	19	17.48	-	-
19	20	43.13	-	-
20	21	8.75	-	-
21	22	3.24	-	-
22	23	5.75	-	-
23	24	36.66	-	-
24	16	23.55	-	-
3. Сведения о характеристиках уточняемого земельного участка с кадастровым номером 24:46:0503001:69 :				
№ п/п	Наименование характеристики		Значение характеристики	
1	2		3	
1.	Адрес земельного участка		-	
1.1.	Сведения о местоположении земельного участка (при отсутствии адреса) в структурированном в соответствии с федеральной информационной адресной системой виде		Российская Федерация, Красноярский край, город Дивногорск, садовое некоммерческое товарищество Энергетик, участок 153	
1.2.	Дополнительные сведения о местоположении земельного участка		-	
2.	Площадь земельного участка ± величина погрешности определения (вычисления) площади (P ± ΔP), м ²		600 ± 214	
3.	Формула, примененная для расчета предельной допустимой погрешности определения площади земельного участка, с подставленными значениями и итоговые (вычисленные) значения (ΔP), м ²		$\Delta P = 3.5 * M_t * \sqrt{P} = 3.5 * 2,5 * \sqrt{600} = 214$	
4.	Площадь земельного участка согласно сведениям Единого государственного реестра недвижимости (P _{кад}), м ²		600	
5.	Оценка расхождения P и P _{кад} (P - P _{кад}), м ²		-	
6.	Предельные минимальный и максимальный размеры земельного участка (P _{мин} и P _{макс}), м ²		-	
7.	Кадастровый номер или иной государственный учетный номер (инвентарный) объекта недвижимости, расположенного на земельном участке		-	
8.	Вид (виды) разрешенного использования		-	
8.1.	Дополнительные сведения об использовании земельного участка		-	
9.	Сведения о земельных участках (землях общего пользования, территории общего пользования), посредством которых обеспечивается доступ		Земли общего пользования	
10.	Иные сведения		-	
4. Пояснения к сведениям об уточняемом земельном участке с кадастровым номером 24:46:0503001:69 :				
1.	-			

Сведения об уточняемых земельных участках, необходимые для исправления реестровых ошибок в сведениях о местоположении их границ

1. Сведения о характерных точках границ уточняемого земельного участка с кадастровым номером 24:46:0503001:150 :

Система координат МСК 167 (зона 4)					Зона № 4		
Обозначение характерных точек границ	Координаты, м				Метод определения координат	Формулы, примененные для расчета средней квадратической погрешности определения координат характерных точек границ (Mt), с подставленными в такие формулы значениями и итоговые (вычисленные) значения Mt, м	Описание закрепления точки
	содержатся в Едином государственном реестре недвижимости		определены в результате выполнения комплексных кадастровых работ				
	X	Y	X	Y			
1	2	3	4	5	6	7	8
						-	
25	624619.30	72014.31	624619.30	72014.31	-	0.1	Столб (деревянный, бетонный, кирпичный)
26	624619.90	72022.55	624619.90	72022.55	-	0.1	Столб (деревянный, бетонный, кирпичный)
27	624546.83	72008.63	624546.83	72008.63	-	0.1	Нет закрепления
28	624548.85	72000.42	624548.85	72000.42	-	0.1	Нет закрепления
25	624619.30	72014.31	624619.30	72014.31	-	0.1	Столб (деревянный, бетонный, кирпичный)

2. Сведения о частях границ уточняемого земельного участка с кадастровым номером 24:46:0503001:150 :

Обозначение части границ		Горизонтальное проложение (S), м	Описание прохождения части границ	Сведения о согласовании местоположения границ (согласовано/спорное)
от т.	до т.			
1	2	3	4	5
25	26	8.26	-	-
26	27	74.38	-	-
27	28	8.45	-	-
28	25	71.81	-	-

3. Сведения о характеристиках уточняемого земельного участка с кадастровым номером 24:46:0503001:150 :

№ п/п	Наименование характеристики	Значение характеристики
1	2	3
1.	Адрес земельного участка	-
1.1.	Сведения о местоположении земельного участка (при отсутствии адреса) в структурированном в соответствии с федеральной информационной адресной системой виде	Российская Федерация, Красноярский край, город Дивногорск
1.2.	Дополнительные сведения о местоположении земельного участка	-

3. Сведения о характеристиках уточняемого земельного участка с кадастровым номером 24:46:0503001:150 :		
№ п/п	Наименование характеристики	Значение характеристики
1	2	3
2.	Площадь земельного участка ± величина погрешности определения (вычисления) площади ($P \pm \Delta P$), м2	600 ± 9
3.	Формула, примененная для расчета предельной допустимой погрешности определения площади земельного участка, с подставленными значениями и итоговые (вычисленные) значения (ΔP), м2	$\Delta P = 3.5 * M_t * \sqrt{P} = 3.5 * 0,1 * \sqrt{600} = 9$
4.	Площадь земельного участка согласно сведениям Единого государственного реестра недвижимости ($R_{\text{кад}}$), м2	600
5.	Оценка расхождения P и $R_{\text{кад}}$ ($P - R_{\text{кад}}$), м2	-
6.	Предельные минимальный и максимальный размеры земельного участка ($R_{\text{мин}}$ и $R_{\text{макс}}$), м2	- -
7.	Кадастровый номер или иной государственный учетный номер (инвентарный) объекта недвижимости, расположенного на земельном участке	-
8.	Вид (виды) разрешенного использования	-
8.1.	Дополнительные сведения об использовании земельного участка	-
9.	Сведения о земельных участках (землях общего пользования, территории общего пользования), посредством которых обеспечивается доступ	Земли общего пользования
10.	Иные сведения	-
4. Пояснения к сведениям об уточняемом земельном участке с кадастровым номером 24:46:0503001:150 :		
1.	-	

Сведения об уточняемых земельных участках, необходимые для исправления реестровых ошибок в сведениях о местоположении их границ

1. Сведения о характерных точках границ уточняемого земельного участка с кадастровым номером 24:46:0503001:250 :

Система координат МСК 167 (зона 4)

Зона № 4

Обозначение характерных точек границ	Координаты, м				Метод определения координат	Формулы, примененные для расчета средней квадратической погрешности определения координат характерных точек границ (Mt), с подставленными в такие формулы значениями и итоговые (вычисленные) значения Mt, м	Описание закрепления точки
	содержатся в Едином государственном реестре недвижимости		определены в результате выполнения комплексных кадастровых работ				
	X	Y	X	Y			
1	2	3	4	5	6	7	8
						-	
29	624463.50	72802.70	624463.50	72802.70	-	0.1	Угол забора (изгороди, ограды, металлической сеткой)
30	624462.92	72807.28	624462.92	72807.28	-	0.1	Угол забора (изгороди, ограды, металлической сеткой)
31	624461.58	72811.20	624461.58	72811.20	-	0.1	Угол забора (изгороди, ограды, металлической сеткой)
32	624431.82	72808.08	624431.82	72808.08	-	0.1	Угол забора (изгороди, ограды, металлической сеткой)
33	624432.79	72805.22	624432.79	72805.22	-	0.1	Угол забора (изгороди, ограды, металлической сеткой)
34	624433.52	72799.34	624433.52	72799.34	-	0.1	Угол забора (изгороди, ограды, металлической сеткой)
29	624463.50	72802.70	624463.50	72802.70	-	0.1	Угол забора (изгороди, ограды, металлической сеткой)

2. Сведения о частях границ уточняемого земельного участка с кадастровым номером 24:46:0503001:250 :

Обозначение части границ		Горизонтальное проложение (S), м	Описание прохождения части границ	Сведения о согласовании местоположения границ (согласовано/спорное)
от т.	до т.			
1	2	3	4	5
29	30	4.62	-	-

2. Сведения о частях границ уточняемого земельного участка с кадастровым номером 24:46:0503001:250 :				
Обозначение части границ		Горизонтальное проложение (S), м	Описание прохождения части границ	Сведения о согласовании местоположения границ (согласовано/спорное)
от т.	до т.			
1	2	3	4	5
30	31	4.14	-	-
31	32	29.92	-	-
32	33	3.02	-	-
33	34	5.93	-	-
34	29	30.17	-	-
3. Сведения о характеристиках уточняемого земельного участка с кадастровым номером 24:46:0503001:250 :				
№ п/п	Наименование характеристики		Значение характеристики	
1	2		3	
1.	Адрес земельного участка		-	
1.1.	Сведения о местоположении земельного участка (при отсутствии адреса) в структурированном в соответствии с федеральной информационной адресной системой виде		Российская Федерация, Красноярский край, город Дивногорск, садовое некоммерческое товарищество Энергетик	
1.2.	Дополнительные сведения о местоположении земельного участка		-	
2.	Площадь земельного участка ± величина погрешности определения (вычисления) площади ($P \pm \Delta P$), м ²		263 ± 6	
3.	Формула, примененная для расчета предельной допустимой погрешности определения площади земельного участка, с подставленными значениями и итоговые (вычисленные) значения (ΔP), м ²		$\Delta P = 3.5 * M_t * \sqrt{P} = 3.5 * 0,1 * \sqrt{263} = 6$	
4.	Площадь земельного участка согласно сведениям Единого государственного реестра недвижимости (Р _{кад}), м ²		263	
5.	Оценка расхождения P и Р _{кад} (P - Р _{кад}), м ²		-	
6.	Предельные минимальный и максимальный размеры земельного участка (P _{мин} и P _{макс}), м ²		- -	
7.	Кадастровый номер или иной государственный учетный номер (инвентарный) объекта недвижимости, расположенного на земельном участке		-	
8.	Вид (виды) разрешенного использования		-	
8.1.	Дополнительные сведения об использовании земельного участка		-	
9.	Сведения о земельных участках (землях общего пользования, территории общего пользования), посредством которых обеспечивается доступ		Земли общего пользования	
10.	Иные сведения		-	
4. Пояснения к сведениям об уточняемом земельном участке с кадастровым номером 24:46:0503001:250 :				
1.	-			

Сведения об уточняемых земельных участках, необходимые для исправления реестровых ошибок в сведениях о местоположении их границ

1. Сведения о характерных точках границ уточняемого земельного участка с кадастровым номером 24:46:0503001:268 :

Система координат МСК 167 (зона 4)					Зона № 4		
Обозначение характерных точек границ	Координаты, м				Метод определения координат	Формулы, примененные для расчета средней квадратической погрешности определения координат характерных точек границ (Mt), с подставленными в такие формулы значениями и итоговые (вычисленные) значения Mt, м	Описание закрепления точки
	содержатся в Едином государственном реестре недвижимости		определены в результате выполнения комплексных кадастровых работ				
	X	Y	X	Y			
1	2	3	4	5	6	7	8
						-	
35	624549.08	72758.05	624549.08	72758.05	-	0.1	Долговременный межевой знак
36	624548.30	72766.56	624548.30	72766.56	-	0.1	Долговременный межевой знак
37	624525.03	72765.18	624525.03	72765.18	-	0.1	Долговременный межевой знак
38	624514.91	72763.88	624514.91	72763.88	-	0.1	Долговременный межевой знак
39	624473.35	72759.09	624473.35	72759.09	-	0.1	Долговременный межевой знак
40	624473.97	72751.01	624473.97	72751.01	-	0.1	Долговременный межевой знак
35	624549.08	72758.05	624549.08	72758.05	-	0.1	Долговременный межевой знак

2. Сведения о частях границ уточняемого земельного участка с кадастровым номером 24:46:0503001:268 :

Обозначение части границ		Горизонтальное проложение (S), м	Описание прохождения части границ	Сведения о согласовании местоположения границ (согласовано/спорное)
от т.	до т.			
1	2	3	4	5
35	36	8.55	-	-
36	37	23.31	-	-
37	38	10.20	-	-
38	39	41.84	-	-
39	40	8.10	-	-
40	35	75.44	-	-

3. Сведения о характеристиках уточняемого земельного участка с кадастровым номером 24:46:0503001:268 :		
№ п/п	Наименование характеристики	Значение характеристики
1	2	3
1.	Адрес земельного участка	-
1.1.	Сведения о местоположении земельного участка (при отсутствии адреса) в структурированном в соответствии с федеральной информационной адресной системой виде	Российская Федерация, Красноярский край, город Дивногорск, садовое некоммерческое товарищество Энергетик, участок 161
1.2.	Дополнительные сведения о местоположении земельного участка	-
2.	Площадь земельного участка \pm величина погрешности определения (вычисления) площади ($P \pm \Delta P$), м ²	660 \pm 9
3.	Формула, примененная для расчета предельной допустимой погрешности определения площади земельного участка, с подставленными значениями и итоговые (вычисленные) значения (ΔP), м ²	$\Delta P = 3.5 * M_t * \sqrt{P} = 3.5 * 0,1 * \sqrt{660} = 9$
4.	Площадь земельного участка согласно сведениям Единого государственного реестра недвижимости ($P_{\text{кад}}$), м ²	660
5.	Оценка расхождения P и $P_{\text{кад}}$ ($P - P_{\text{кад}}$), м ²	-
6.	Предельные минимальный и максимальный размеры земельного участка ($P_{\text{мин}}$ и $P_{\text{макс}}$), м ²	- -
7.	Кадастровый номер или иной государственный учетный номер (инвентарный) объекта недвижимости, расположенного на земельном участке	-
8.	Вид (виды) разрешенного использования	-
8.1.	Дополнительные сведения об использовании земельного участка	-
9.	Сведения о земельных участках (землях общего пользования, территории общего пользования), посредством которых обеспечивается доступ	Земли общего пользования
10.	Иные сведения	-
4. Пояснения к сведениям об уточняемом земельном участке с кадастровым номером 24:46:0503001:268 :		
1.	-	

Сведения об уточняемых земельных участках, необходимые для исправления реестровых ошибок в сведениях о местоположении их границ

1. Сведения о характерных точках границ уточняемого земельного участка с кадастровым номером 24:46:0503001:517 :

Система координат МСК 167 (зона 4)

Зона № 4

Обозначение характерных точек границ	Координаты, м				Метод определения координат	Формулы, примененные для расчета средней квадратической погрешности определения координат характерных точек границ (Mt), с подставленными в такие формулы значениями и итоговые (вычисленные) значения Mt, м	Описание закрепления точки
	содержатся в Едином государственном реестре недвижимости		определены в результате выполнения комплексных кадастровых работ				
	X	Y	X	Y			
1	2	3	4	5	6	7	8
						-	
41	624451.29	72854.80	624451.29	72854.80	-	0.2	-
42	624451.05	72863.95	624451.05	72863.95	-	0.2	-
43	624450.30	72872.58	624450.30	72872.58	-	0.2	-
44	624436.01	72870.91	624436.01	72870.91	-	0.2	-
45	624427.53	72870.25	624427.53	72870.25	-	0.2	-
46	624429.11	72852.13	624429.11	72852.13	-	0.2	-
41	624451.29	72854.80	624451.29	72854.80	-	0.2	-

2. Сведения о частях границ уточняемого земельного участка с кадастровым номером 24:46:0503001:517 :

Обозначение части границ		Горизонтальное проложение (S), м	Описание прохождения части границ	Сведения о согласовании местоположения границ (согласовано/спорное)
от т.	до т.			
1	2	3	4	5
41	42	9.15	-	-
42	43	8.66	-	-
43	44	14.39	-	-
44	45	8.51	-	-
45	46	18.19	-	-
46	41	22.34	-	-

3. Сведения о характеристиках уточняемого земельного участка с кадастровым номером 24:46:0503001:517 :

№ п/п	Наименование характеристики	Значение характеристики
1	2	3
1.	Адрес земельного участка	-
1.1.	Сведения о местоположении земельного участка (при отсутствии адреса) в структурированном в соответствии с федеральной информационной адресной системой виде	Российская Федерация, Красноярский край, город Дивногорск
1.2.	Дополнительные сведения о местоположении земельного участка	-
2.	Площадь земельного участка ± величина погрешности определения (вычисления) площади ($P \pm \Delta P$), м ²	407 ± 7

3. Сведения о характеристиках уточняемого земельного участка с кадастровым номером 24:46:0503001:517 :		
№ п/п	Наименование характеристики	Значение характеристики
1	2	3
3.	Формула, примененная для расчета предельной допустимой погрешности определения площади земельного участка, с подставленными значениями и итоговые (вычисленные) значения (ΔP), м2	$\Delta P=3.5*Мт*\sqrt{P}=3.5*0,1*\sqrt{407}=7$
4.	Площадь земельного участка согласно сведениям Единого государственного реестра недвижимости (Ркад), м2	407
5.	Оценка расхождения Р и Ркад (Р - Ркад), м2	-
6.	Предельные минимальный и максимальный размеры земельного участка (Рмин и Рмакс), м2	- -
7.	Кадастровый номер или иной государственный учетный номер (инвентарный) объекта недвижимости, расположенного на земельном участке	-
8.	Вид (виды) разрешенного использования	-
8.1.	Дополнительные сведения об использовании земельного участка	-
9.	Сведения о земельных участках (землях общего пользования, территории общего пользования), посредством которых обеспечивается доступ	Земли общего пользования
10.	Иные сведения	-
4. Пояснения к сведениям об уточняемом земельном участке с кадастровым номером 24:46:0503001:517 :		
1.	-	

Сведения об уточняемых земельных участках, необходимые для исправления реестровых ошибок в сведениях о местоположении их границ

1. Сведения о характерных точках границ уточняемого земельного участка с кадастровым номером 24:46:0503001:555 :

Система координат МСК 167 (зона 4)					Зона № 4		
Обозначение характерных точек границ	Координаты, м				Метод определения координат	Формулы, примененные для расчета средней квадратической погрешности определения координат характерных точек границ (Mt), с подставленными в такие формулы значениями и итоговые (вычисленные) значения Mt, м	Описание закрепления точки
	содержатся в Едином государственном реестре недвижимости		определены в результате выполнения комплексных кадастровых работ				
	X	Y	X	Y			
1	2	3	4	5	6	7	8
						-	
47	624448.38	72889.87	624448.38	72889.87	-	0.2	-
48	624447.70	72909.35	624447.70	72909.35	-	0.2	-
49	624417.56	72905.92	624417.56	72905.92	-	0.2	-
50	624417.19	72886.30	624417.19	72886.30	-	0.2	-
47	624448.38	72889.87	624448.38	72889.87	-	0.2	-

2. Сведения о частях границ уточняемого земельного участка с кадастровым номером 24:46:0503001:555 :

Обозначение части границ		Горизонтальное проложение (S), м	Описание прохождения части границ	Сведения о согласовании местоположения границ (согласовано/спорное)
от т.	до т.			
1	2	3	4	5
47	48	19.49	-	-
48	49	30.33	-	-
49	50	19.62	-	-
50	47	31.39	-	-

3. Сведения о характеристиках уточняемого земельного участка с кадастровым номером 24:46:0503001:555 :

№ п/п	Наименование характеристики	Значение характеристики
1	2	3
1.	Адрес земельного участка	-
1.1.	Сведения о местоположении земельного участка (при отсутствии адреса) в структурированном в соответствии с федеральной информационной адресной системой виде	Российская Федерация, Красноярский край, город Дивногорск, садовое некоммерческое товарищество Энергетик, участок 195А
1.2.	Дополнительные сведения о местоположении земельного участка	-
2.	Площадь земельного участка ± величина погрешности определения (вычисления) площади ($P \pm \Delta P$), м ²	600 ± 214
3.	Формула, примененная для расчета предельной допустимой погрешности определения площади земельного участка, с подставленными значениями и итоговые (вычисленные) значения (ΔP), м ²	$\Delta P = 3.5 * Mt * \sqrt{P} = 3.5 * 2.5 * \sqrt{600} = 214$

3. Сведения о характеристиках уточняемого земельного участка с кадастровым номером 24:46:0503001:555 :

№ п/п	Наименование характеристики	Значение характеристики
1	2	3
4.	Площадь земельного участка согласно сведениям Единого государственного реестра недвижимости (Ркад), м2	600
5.	Оценка расхождения Р и Ркад (Р - Ркад), м2	-
6.	Предельные минимальный и максимальный размеры земельного участка (Рмин и Рмакс), м2	- -
7.	Кадастровый номер или иной государственный учетный номер (инвентарный) объекта недвижимости, расположенного на земельном участке	-
8.	Вид (виды) разрешенного использования	-
8.1.	Дополнительные сведения об использовании земельного участка	-
9.	Сведения о земельных участках (землях общего пользования, территории общего пользования), посредством которых обеспечивается доступ	Земли общего пользования
10.	Иные сведения	-

4. Пояснения к сведениям об уточняемом земельном участке с кадастровым номером 24:46:0503001:555 :

1.	-
----	---

Сведения об уточняемых земельных участках, необходимые для исправления реестровых ошибок в сведениях о местоположении их границ

1. Сведения о характерных точках границ уточняемого земельного участка с кадастровым номером 24:46:0503001:1346 :

Система координат МСК 167 (зона 4)					Зона № 4		
Обозначение характерных точек границ	Координаты, м				Метод определения координат	Формулы, примененные для расчета средней квадратической погрешности определения координат характерных точек границ (Mt), с подставленными в такие формулы значениями и итоговые (вычисленные) значения Mt, м	Описание закрепления точки
	содержатся в Едином государственном реестре недвижимости		определены в результате выполнения комплексных кадастровых работ				
	X	Y	X	Y			
1	2	3	4	5	6	7	8
						-	
4	624494.60	72489.57	624494.60	72489.57	-	0.1	-
3	624494.13	72513.14	624494.13	72513.14	-	0.1	-
51	624481.40	72512.45	624481.40	72512.45	-	0.1	-
52	624482.14	72488.80	624482.14	72488.80	-	0.1	-
4	624494.60	72489.57	624494.60	72489.57	-	0.1	-

2. Сведения о частях границ уточняемого земельного участка с кадастровым номером 24:46:0503001:1346 :

Обозначение части границ		Горизонтальное проложение (S), м	Описание прохождения части границ	Сведения о согласовании местоположения границ (согласовано/спорное)
от т.	до т.			
1	2	3	4	5
4	3	23.57	-	-
3	51	12.75	-	-
51	52	23.66	-	-
52	4	12.48	-	-

3. Сведения о характеристиках уточняемого земельного участка с кадастровым номером 24:46:0503001:1346 :

№ п/п	Наименование характеристики	Значение характеристики
1	2	3
1.	Адрес земельного участка	-
1.1.	Сведения о местоположении земельного участка (при отсутствии адреса) в структурированном в соответствии с федеральной информационной адресной системой виде	Российская Федерация, 663090, Красноярский край, город Дивногорск, садовое некоммерческое товарищество Энергетик
1.2.	Дополнительные сведения о местоположении земельного участка	-
2.	Площадь земельного участка ± величина погрешности определения (вычисления) площади ($P \pm \Delta P$), м ²	298 ± 6
3.	Формула, примененная для расчета предельной допустимой погрешности определения площади земельного участка, с подставленными значениями и итоговые (вычисленные) значения (ΔP), м ²	$\Delta P = 3.5 * Mt * \sqrt{P} = 3.5 * 0.1 * \sqrt{298} = 6$

3. Сведения о характеристиках уточняемого земельного участка с кадастровым номером 24:46:0503001:1346 :

№ п/п	Наименование характеристики	Значение характеристики
1	2	3
4.	Площадь земельного участка согласно сведениям Единого государственного реестра недвижимости (Ркад), м2	298
5.	Оценка расхождения Р и Ркад (Р - Ркад), м2	-
6.	Предельные минимальный и максимальный размеры земельного участка (Рмин и Рмакс), м2	- -
7.	Кадастровый номер или иной государственный учетный номер (инвентарный) объекта недвижимости, расположенного на земельном участке	-
8.	Вид (виды) разрешенного использования	-
8.1.	Дополнительные сведения об использовании земельного участка	-
9.	Сведения о земельных участках (землях общего пользования, территории общего пользования), посредством которых обеспечивается доступ	Земли общего пользования
10.	Иные сведения	-

4. Пояснения к сведениям об уточняемом земельном участке с кадастровым номером 24:46:0503001:1346 :

1.	-
----	---

--	--

Сведения об уточняемых земельных участках, необходимые для исправления реестровых ошибок в сведениях о местоположении их границ

1. Сведения о характерных точках границ уточняемого земельного участка с кадастровым номером 24:46:0503001:1418 :

Система координат МСК 167 (зона 4)					Зона № 4		
Обозначение характерных точек границ	Координаты, м				Метод определения координат	Формулы, примененные для расчета средней квадратической погрешности определения координат характерных точек границ (Mt), с подставленными в такие формулы значениями и итоговые (вычисленные) значения Mt, м	Описание закрепления точки
	содержатся в Едином государственном реестре недвижимости		определены в результате выполнения комплексных кадастровых работ				
	X	Y	X	Y			
1	2	3	4	5	6	7	8
						-	
15	624516.82	72381.93	624516.82	72381.93	-	0.2	-
14	624515.49	72391.45	624515.49	72391.45	-	0.2	-
53	624499.44	72389.34	624499.44	72389.34	-	0.2	-
54	624500.89	72379.92	624500.89	72379.92	-	0.2	-
15	624516.82	72381.93	624516.82	72381.93	-	0.2	-

2. Сведения о частях границ уточняемого земельного участка с кадастровым номером 24:46:0503001:1418 :

Обозначение части границ		Горизонтальное проложение (S), м	Описание прохождения части границ	Сведения о согласовании местоположения границ (согласовано/спорное)
от т.	до т.			
1	2	3	4	5
15	14	9.61	-	-
14	53	16.19	-	-
53	54	9.53	-	-
54	15	16.06	-	-

3. Сведения о характеристиках уточняемого земельного участка с кадастровым номером 24:46:0503001:1418 :

№ п/п	Наименование характеристики	Значение характеристики
1	2	3
1.	Адрес земельного участка	-
1.1.	Сведения о местоположении земельного участка (при отсутствии адреса) в структурированном в соответствии с федеральной информационной адресной системой виде	Российская Федерация, Красноярский край, город Дивногорск
1.2.	Дополнительные сведения о местоположении земельного участка	-
2.	Площадь земельного участка ± величина погрешности определения (вычисления) площади ($P \pm \Delta P$), м ²	154 ± 4
3.	Формула, примененная для расчета предельной допустимой погрешности определения площади земельного участка, с подставленными значениями и итоговые (вычисленные) значения (ΔP), м ²	$\Delta P = 3.5 * Mt * \sqrt{P} = 3.5 * 0,1 * \sqrt{154} = 4$
4.	Площадь земельного участка согласно сведениям Единого государственного реестра недвижимости ($P_{\text{кад}}$), м ²	154
5.	Оценка расхождения P и $P_{\text{кад}}$ ($P - P_{\text{кад}}$), м ²	-

3. Сведения о характеристиках уточняемого земельного участка с кадастровым номером 24:46:0503001:1418 :

№ п/п	Наименование характеристики	Значение характеристики
1	2	3
6.	Предельные минимальный и максимальный размеры земельного участка (Рмин и Рмакс), м2	- -
7.	Кадастровый номер или иной государственный учетный номер (инвентарный) объекта недвижимости, расположенного на земельном участке	-
8.	Вид (виды) разрешенного использования	-
8.1.	Дополнительные сведения об использовании земельного участка	-
9.	Сведения о земельных участках (землях общего пользования, территории общего пользования), посредством которых обеспечивается доступ	Земли общего пользования
10.	Иные сведения	-

4. Пояснения к сведениям об уточняемом земельном участке с кадастровым номером 24:46:0503001:1418 :

1.	-
----	---

Сведения об уточняемых земельных участках, необходимые для исправления реестровых ошибок в сведениях о местоположении их границ

1. Сведения о характерных точках границ уточняемого земельного участка с кадастровым номером 24:46:0606001:1 :

Система координат МСК 167 (зона 4)					Зона № 4		
Обозначение характерных точек границ	Координаты, м				Метод определения координат	Формулы, примененные для расчета средней квадратической погрешности определения координат характерных точек границ (Mt), с подставленными в такие формулы значениями и итоговые (вычисленные) значения Mt, м	Описание закрепления точки
	содержатся в Едином государственном реестре недвижимости		определены в результате выполнения комплексных кадастровых работ				
	X	Y	X	Y			
1	2	3	4	5	6	7	8
						-	
55	624376.96	72849.65	624376.96	72849.65	-	-	-
56	624353.02	72847.96	624353.02	72847.96	-	-	-
57	624354.78	72823.02	624354.78	72823.02	-	-	-
58	624378.72	72824.71	624378.72	72824.71	-	-	-
55	624376.96	72849.65	624376.96	72849.65	-	-	-

2. Сведения о частях границ уточняемого земельного участка с кадастровым номером 24:46:0606001:1 :

Обозначение части границ		Горизонтальное проложение (S), м	Описание прохождения части границ	Сведения о согласовании местоположения границ (согласовано/спорное)
от т.	до т.			
1	2	3	4	5
55	56	24.00	-	-
56	57	25.00	-	-
57	58	24.00	-	-
58	55	25.00	-	-

3. Сведения о характеристиках уточняемого земельного участка с кадастровым номером 24:46:0606001:1 :

№ п/п	Наименование характеристики	Значение характеристики
1	2	3
1.	Адрес земельного участка	-
1.1.	Сведения о местоположении земельного участка (при отсутствии адреса) в структурированном в соответствии с федеральной информационной адресной системой виде	Российская Федерация, Красноярский край, город Дивногорск
1.2.	Дополнительные сведения о местоположении земельного участка	-
2.	Площадь земельного участка ± величина погрешности определения (вычисления) площади (P ± ΔP), м ²	600 ± 214
3.	Формула, примененная для расчета предельной допустимой погрешности определения площади земельного участка, с подставленными значениями и итоговые (вычисленные) значения (ΔP), м ²	$\Delta P = 3.5 * M_t * \sqrt{P} = 3.5 * 2,5 * \sqrt{600} = 214$
4.	Площадь земельного участка согласно сведениям Единого государственного реестра недвижимости (P _{кад}), м ²	600
5.	Оценка расхождения P и P _{кад} (P - P _{кад}), м ²	-

3. Сведения о характеристиках уточняемого земельного участка с кадастровым номером 24:46:0606001:1 :

№ п/п	Наименование характеристики	Значение характеристики
1	2	3
6.	Предельные минимальный и максимальный размеры земельного участка (Рмин и Рмакс), м2	- -
7.	Кадастровый номер или иной государственный учетный номер (инвентарный) объекта недвижимости, расположенного на земельном участке	-
8.	Вид (виды) разрешенного использования	-
8.1.	Дополнительные сведения об использовании земельного участка	-
9.	Сведения о земельных участках (землях общего пользования, территории общего пользования), посредством которых обеспечивается доступ	Земли общего пользования
10.	Иные сведения	-

4. Пояснения к сведениям об уточняемом земельном участке с кадастровым номером 24:46:0606001:1 :

1.	-
----	---

Сведения об уточняемых земельных участках, необходимые для исправления реестровых ошибок в сведениях о местоположении их границ

1. Сведения о характерных точках границ уточняемого земельного участка с кадастровым номером 24:46:0606001:2 :

Система координат МСК 167 (зона 4)					Зона № 4		
Обозначение характерных точек границ	Координаты, м				Метод определения координат	Формулы, примененные для расчета средней квадратической погрешности определения координат характерных точек границ (Mt), с подставленными в такие формулы значениями и итоговые (вычисленные) значения Mt, м	Описание закрепления точки
	содержатся в Едином государственном реестре недвижимости		определены в результате выполнения комплексных кадастровых работ				
	X	Y	X	Y			
1	2	3	4	5	6	7	8
						-	
59	624391.22	72241.11	624391.22	72241.11	-	0.2	-
60	624389.47	72266.05	624389.47	72266.05	-	0.2	-
61	624365.53	72264.31	624365.53	72264.31	-	0.2	-
62	624367.28	72239.36	624367.28	72239.36	-	0.2	-
59	624391.22	72241.11	624391.22	72241.11	-	0.2	-

2. Сведения о частях границ уточняемого земельного участка с кадастровым номером 24:46:0606001:2 :

Обозначение части границ		Горизонтальное проложение (S), м	Описание прохождения части границ	Сведения о согласовании местоположения границ (согласовано/спорное)
от т.	до т.			
1	2	3	4	5
59	60	25.00	-	-
60	61	24.00	-	-
61	62	25.01	-	-
62	59	24.00	-	-

3. Сведения о характеристиках уточняемого земельного участка с кадастровым номером 24:46:0606001:2 :

№ п/п	Наименование характеристики	Значение характеристики
1	2	3
1.	Адрес земельного участка	-
1.1.	Сведения о местоположении земельного участка (при отсутствии адреса) в структурированном в соответствии с федеральной информационной адресной системой виде	Российская Федерация, Красноярский край, город Дивногорск
1.2.	Дополнительные сведения о местоположении земельного участка	-
2.	Площадь земельного участка ± величина погрешности определения (вычисления) площади ($P \pm \Delta P$), м ²	600 ± 214
3.	Формула, примененная для расчета предельной допустимой погрешности определения площади земельного участка, с подставленными значениями и итоговые (вычисленные) значения (ΔP), м ²	$\Delta P = 3.5 * M_t * \sqrt{P} = 3.5 * 2,5 * \sqrt{600} = 214$
4.	Площадь земельного участка согласно сведениям Единого государственного реестра недвижимости (Р _{кад}), м ²	600
5.	Оценка расхождения Р и Р _{кад} (Р - Р _{кад}), м ²	-

3. Сведения о характеристиках уточняемого земельного участка с кадастровым номером 24:46:0606001:2 :

№ п/п	Наименование характеристики	Значение характеристики
1	2	3
6.	Предельные минимальный и максимальный размеры земельного участка (Рмин и Рмакс), м2	- -
7.	Кадастровый номер или иной государственный учетный номер (инвентарный) объекта недвижимости, расположенного на земельном участке	-
8.	Вид (виды) разрешенного использования	-
8.1.	Дополнительные сведения об использовании земельного участка	-
9.	Сведения о земельных участках (землях общего пользования, территории общего пользования), посредством которых обеспечивается доступ	Земли общего пользования
10.	Иные сведения	-

4. Пояснения к сведениям об уточняемом земельном участке с кадастровым номером 24:46:0606001:2 :

1.	-
----	---

Сведения об уточняемых земельных участках, необходимые для исправления реестровых ошибок в сведениях о местоположении их границ

1. Сведения о характерных точках границ уточняемого земельного участка с кадастровым номером 24:46:0606001:3 :

Система координат МСК 167 (зона 4)

Зона № 4

Обозначение характерных точек границ	Координаты, м				Метод определения координат	Формулы, примененные для расчета средней квадратической погрешности определения координат характерных точек границ (Mt), с подставленными в такие формулы значениями и итоговые (вычисленные) значения Mt, м	Описание закрепления точки
	содержатся в Едином государственном реестре недвижимости		определены в результате выполнения комплексных кадастровых работ				
	X	Y	X	Y			
1	2	3	4	5	6	7	8
						-	
63	624400.66	72851.55	624400.66	72851.55	-	0.2	Долговременный межевой знак
64	624399.19	72876.76	624399.19	72876.76	-	0.2	Долговременный межевой знак
65	624375.18	72875.21	624375.18	72875.21	-	0.2	Долговременный межевой знак
66	624376.96	72849.90	624376.96	72849.90	-	0.2	Долговременный межевой знак
63	624400.66	72851.55	624400.66	72851.55	-	0.2	Долговременный межевой знак

2. Сведения о частях границ уточняемого земельного участка с кадастровым номером 24:46:0606001:3 :

Обозначение части границ		Горизонтальное проложение (S), м	Описание прохождения части границ	Сведения о согласовании местоположения границ (согласовано/спорное)
от т.	до т.			
1	2	3	4	5
63	64	25.25	-	-
64	65	24.06	-	-
65	66	25.37	-	-
66	63	23.76	-	-

3. Сведения о характеристиках уточняемого земельного участка с кадастровым номером 24:46:0606001:3 :

№ п/п	Наименование характеристики	Значение характеристики
1	2	3
1.	Адрес земельного участка	-

3. Сведения о характеристиках уточняемого земельного участка с кадастровым номером 24:46:0606001:3 :		
№ п/п	Наименование характеристики	Значение характеристики
1	2	3
1.1.	Сведения о местоположении земельного участка (при отсутствии адреса) в структурированном в соответствии с федеральной информационной адресной системой виде	Российская Федерация, Красноярский край, город Дивногорск
1.2.	Дополнительные сведения о местоположении земельного участка	-
2.	Площадь земельного участка ± величина погрешности определения (вычисления) площади ($P \pm \Delta P$), м ²	605 ± 215
3.	Формула, примененная для расчета предельной допустимой погрешности определения площади земельного участка, с подставленными значениями и итоговые (вычисленные) значения (ΔP), м ²	$\Delta P = 3.5 * M_t * \sqrt{P} = 3.5 * 2,5 * \sqrt{605} = 215$
4.	Площадь земельного участка согласно сведениям Единого государственного реестра недвижимости ($P_{\text{кад}}$), м ²	605
5.	Оценка расхождения P и $P_{\text{кад}}$ ($P - P_{\text{кад}}$), м ²	-
6.	Предельные минимальный и максимальный размеры земельного участка ($P_{\text{мин}}$ и $P_{\text{макс}}$), м ²	- -
7.	Кадастровый номер или иной государственный учетный номер (инвентарный) объекта недвижимости, расположенного на земельном участке	-
8.	Вид (виды) разрешенного использования	-
8.1.	Дополнительные сведения об использовании земельного участка	-
9.	Сведения о земельных участках (землях общего пользования, территории общего пользования), посредством которых обеспечивается доступ	Земли общего пользования
10.	Иные сведения	-
4. Пояснения к сведениям об уточняемом земельном участке с кадастровым номером 24:46:0606001:3 :		
1.	-	

Сведения об уточняемых земельных участках, необходимые для исправления реестровых ошибок в сведениях о местоположении их границ

1. Сведения о характерных точках границ уточняемого земельного участка с кадастровым номером 24:46:0606001:37 :

Система координат МСК 167 (зона 4)					Зона № 4		
Обозначение характерных точек границ	Координаты, м				Метод определения координат	Формулы, примененные для расчета средней квадратической погрешности определения координат характерных точек границ (Mt), с подставленными в такие формулы значениями и итоговые (вычисленные) значения Mt, м	Описание закрепления точки
	содержатся в Едином государственном реестре недвижимости		определены в результате выполнения комплексных кадастровых работ				
	X	Y	X	Y			
1	2	3	4	5	6	7	8
						-	
67	624340.70	72596.45	624340.70	72596.45	-	-	-
68	624342.46	72571.51	624342.46	72571.51	-	-	-
69	624366.40	72573.20	624366.40	72573.20	-	-	-
70	624364.64	72598.14	624364.64	72598.14	-	-	-
67	624340.70	72596.45	624340.70	72596.45	-	-	-

2. Сведения о частях границ уточняемого земельного участка с кадастровым номером 24:46:0606001:37 :

Обозначение части границ		Горизонтальное проложение (S), м	Описание прохождения части границ	Сведения о согласовании местоположения границ (согласовано/спорное)
от т.	до т.			
1	2	3	4	5
67	68	25.00	-	-
68	69	24.00	-	-
69	70	25.00	-	-
70	67	24.00	-	-

3. Сведения о характеристиках уточняемого земельного участка с кадастровым номером 24:46:0606001:37 :

№ п/п	Наименование характеристики	Значение характеристики
1	2	3
1.	Адрес земельного участка	-
1.1.	Сведения о местоположении земельного участка (при отсутствии адреса) в структурированном в соответствии с федеральной информационной адресной системой виде	Российская Федерация, Красноярский край, город Дивногорск
1.2.	Дополнительные сведения о местоположении земельного участка	-
2.	Площадь земельного участка ± величина погрешности определения (вычисления) площади ($P \pm \Delta P$), м ²	600 ± 214
3.	Формула, примененная для расчета предельной допустимой погрешности определения площади земельного участка, с подставленными значениями и итоговые (вычисленные) значения (ΔP), м ²	$\Delta P = 3.5 * M_t * \sqrt{P} = 3.5 * 2,5 * \sqrt{600} = 214$
4.	Площадь земельного участка согласно сведениям Единого государственного реестра недвижимости (Р _{кад}), м ²	600
5.	Оценка расхождения Р и Р _{кад} (Р - Р _{кад}), м ²	-

3. Сведения о характеристиках уточняемого земельного участка с кадастровым номером 24:46:0606001:37 :

№ п/п	Наименование характеристики	Значение характеристики
1	2	3
6.	Предельные минимальный и максимальный размеры земельного участка (Рмин и Рмакс), м2	- -
7.	Кадастровый номер или иной государственный учетный номер (инвентарный) объекта недвижимости, расположенного на земельном участке	-
8.	Вид (виды) разрешенного использования	-
8.1.	Дополнительные сведения об использовании земельного участка	-
9.	Сведения о земельных участках (землях общего пользования, территории общего пользования), посредством которых обеспечивается доступ	Земли общего пользования
10.	Иные сведения	-

4. Пояснения к сведениям об уточняемом земельном участке с кадастровым номером 24:46:0606001:37 :

1.	-
----	---

Сведения об уточняемых земельных участках, необходимые для исправления реестровых ошибок в сведениях о местоположении их границ

1. Сведения о характерных точках границ уточняемого земельного участка с кадастровым номером 24:46:0606001:38 :

Система координат МСК 167 (зона 4)					Зона № 4		
Обозначение характерных точек границ	Координаты, м				Метод определения координат	Формулы, примененные для расчета средней квадратической погрешности определения координат характерных точек границ (Mt), с подставленными в такие формулы значениями и итоговые (вычисленные) значения Mt, м	Описание закрепления точки
	содержатся в Едином государственном реестре недвижимости		определены в результате выполнения комплексных кадастровых работ				
	X	Y	X	Y			
1	2	3	4	5	6	7	8
						-	
71	624362.88	72623.08	624362.88	72623.08	-	-	-
72	624338.94	72621.39	624338.94	72621.39	-	-	-
67	624340.70	72596.45	624340.70	72596.45	-	-	-
70	624364.64	72598.14	624364.64	72598.14	-	-	-
71	624362.88	72623.08	624362.88	72623.08	-	-	-

2. Сведения о частях границ уточняемого земельного участка с кадастровым номером 24:46:0606001:38 :

Обозначение части границ		Горизонтальное проложение (S), м	Описание прохождения части границ	Сведения о согласовании местоположения границ (согласовано/спорное)
от т.	до т.			
1	2	3	4	5
71	72	24.00	-	-
72	67	25.00	-	-
67	70	24.00	-	-
70	71	25.00	-	-

3. Сведения о характеристиках уточняемого земельного участка с кадастровым номером 24:46:0606001:38 :

№ п/п	Наименование характеристики	Значение характеристики
1	2	3
1.	Адрес земельного участка	-
1.1.	Сведения о местоположении земельного участка (при отсутствии адреса) в структурированном в соответствии с федеральной информационной адресной системой виде	Российская Федерация, Красноярский край, город Дивногорск
1.2.	Дополнительные сведения о местоположении земельного участка	-
2.	Площадь земельного участка ± величина погрешности определения (вычисления) площади (P ± ΔP), м ²	600 ± 214
3.	Формула, примененная для расчета предельной допустимой погрешности определения площади земельного участка, с подставленными значениями и итоговые (вычисленные) значения (ΔP), м ²	$\Delta P = 3.5 * M_t * \sqrt{P} = 3.5 * 2,5 * \sqrt{600} = 214$
4.	Площадь земельного участка согласно сведениям Единого государственного реестра недвижимости (P _{кад}), м ²	600
5.	Оценка расхождения P и P _{кад} (P - P _{кад}), м ²	-

3. Сведения о характеристиках уточняемого земельного участка с кадастровым номером 24:46:0606001:38 :

№ п/п	Наименование характеристики	Значение характеристики
1	2	3
6.	Предельные минимальный и максимальный размеры земельного участка (Рмин и Рмакс), м2	- -
7.	Кадастровый номер или иной государственный учетный номер (инвентарный) объекта недвижимости, расположенного на земельном участке	-
8.	Вид (виды) разрешенного использования	-
8.1.	Дополнительные сведения об использовании земельного участка	-
9.	Сведения о земельных участках (землях общего пользования, территории общего пользования), посредством которых обеспечивается доступ	Земли общего пользования
10.	Иные сведения	-

4. Пояснения к сведениям об уточняемом земельном участке с кадастровым номером 24:46:0606001:38 :

1.	-
----	---

Сведения об уточняемых земельных участках, необходимые для исправления реестровых ошибок в сведениях о местоположении их границ

1. Сведения о характерных точках границ уточняемого земельного участка с кадастровым номером 24:46:0606001:40 :

Система координат МСК 167 (зона 4)					Зона № 4		
Обозначение характерных точек границ	Координаты, м				Метод определения координат	Формулы, примененные для расчета средней квадратической погрешности определения координат характерных точек границ (Mt), с подставленными в такие формулы значениями и итоговые (вычисленные) значения Mt, м	Описание закрепления точки
	содержатся в Едином государственном реестре недвижимости		определены в результате выполнения комплексных кадастровых работ				
	X	Y	X	Y			
1	2	3	4	5	6	7	8
						-	
73	624357.60	72697.90	624357.60	72697.90	-	-	-
74	624333.66	72696.21	624333.66	72696.21	-	-	-
75	624335.42	72671.27	624335.42	72671.27	-	-	-
76	624359.36	72672.96	624359.36	72672.96	-	-	-
73	624357.60	72697.90	624357.60	72697.90	-	-	-

2. Сведения о частях границ уточняемого земельного участка с кадастровым номером 24:46:0606001:40 :

Обозначение части границ		Горизонтальное проложение (S), м	Описание прохождения части границ	Сведения о согласовании местоположения границ (согласовано/спорное)
от т.	до т.			
1	2	3	4	5
73	74	24.00	-	-
74	75	25.00	-	-
75	76	24.00	-	-
76	73	25.00	-	-

3. Сведения о характеристиках уточняемого земельного участка с кадастровым номером 24:46:0606001:40 :

№ п/п	Наименование характеристики	Значение характеристики
1	2	3
1.	Адрес земельного участка	-
1.1.	Сведения о местоположении земельного участка (при отсутствии адреса) в структурированном в соответствии с федеральной информационной адресной системой виде	Российская Федерация, Красноярский край, город Дивногорск
1.2.	Дополнительные сведения о местоположении земельного участка	-
2.	Площадь земельного участка ± величина погрешности определения (вычисления) площади (P ± ΔP), м ²	600 ± 214
3.	Формула, примененная для расчета предельной допустимой погрешности определения площади земельного участка, с подставленными значениями и итоговые (вычисленные) значения (ΔP), м ²	$\Delta P = 3.5 * M_t * \sqrt{P} = 3.5 * 2,5 * \sqrt{600} = 214$
4.	Площадь земельного участка согласно сведениям Единого государственного реестра недвижимости (P _{кад}), м ²	600
5.	Оценка расхождения P и P _{кад} (P - P _{кад}), м ²	-

3. Сведения о характеристиках уточняемого земельного участка с кадастровым номером 24:46:0606001:40 :

№ п/п	Наименование характеристики	Значение характеристики
1	2	3
6.	Предельные минимальный и максимальный размеры земельного участка (Рмин и Рмакс), м2	- -
7.	Кадастровый номер или иной государственный учетный номер (инвентарный) объекта недвижимости, расположенного на земельном участке	-
8.	Вид (виды) разрешенного использования	-
8.1.	Дополнительные сведения об использовании земельного участка	-
9.	Сведения о земельных участках (землях общего пользования, территории общего пользования), посредством которых обеспечивается доступ	Земли общего пользования
10.	Иные сведения	-

4. Пояснения к сведениям об уточняемом земельном участке с кадастровым номером 24:46:0606001:40 :

1.	-
----	---

Сведения об уточняемых земельных участках, необходимые для исправления реестровых ошибок в сведениях о местоположении их границ

1. Сведения о характерных точках границ уточняемого земельного участка с кадастровым номером 24:46:0606001:45 :

Система координат МСК 167 (зона 4)

Зона № 4

Обозначение характерных точек границ	Координаты, м				Метод определения координат	Формулы, примененные для расчета средней квадратической погрешности определения координат характерных точек границ (Mt), с подставленными в такие формулы значениями и итоговые (вычисленные) значения Mt, м	Описание закрепления точки
	содержатся в Едином государственном реестре недвижимости		определены в результате выполнения комплексных кадастровых работ				
	X	Y	X	Y			
1	2	3	4	5	6	7	8
						-	
77	624341.76	72922.36	624341.76	72922.36	-	-	-
78	624317.82	72920.63	624317.82	72920.63	-	-	-
79	624319.58	72895.69	624319.58	72895.69	-	-	-
80	624343.52	72897.42	624343.52	72897.42	-	-	-
77	624341.76	72922.36	624341.76	72922.36	-	-	-

2. Сведения о частях границ уточняемого земельного участка с кадастровым номером 24:46:0606001:45 :

Обозначение части границ		Горизонтальное проложение (S), м	Описание прохождения части границ	Сведения о согласовании местоположения границ (согласовано/спорное)
от т.	до т.			
1	2	3	4	5
77	78	24.00	-	-
78	79	25.00	-	-
79	80	24.00	-	-
80	77	25.00	-	-

3. Сведения о характеристиках уточняемого земельного участка с кадастровым номером 24:46:0606001:45 :

№ п/п	Наименование характеристики	Значение характеристики
1	2	3
1.	Адрес земельного участка	-
1.1.	Сведения о местоположении земельного участка (при отсутствии адреса) в структурированном в соответствии с федеральной информационной адресной системой виде	Российская Федерация, Красноярский край, город Дивногорск
1.2.	Дополнительные сведения о местоположении земельного участка	-
2.	Площадь земельного участка ± величина погрешности определения (вычисления) площади ($P \pm \Delta P$), м ²	600 ± 214
3.	Формула, примененная для расчета предельной допустимой погрешности определения площади земельного участка, с подставленными значениями и итоговые (вычисленные) значения (ΔP), м ²	$\Delta P = 3.5 * M_t * \sqrt{P} = 3.5 * 2,5 * \sqrt{600} = 214$
4.	Площадь земельного участка согласно сведениям Единого государственного реестра недвижимости (P _{кад}), м ²	600
5.	Оценка расхождения P и P _{кад} (P - P _{кад}), м ²	-

3. Сведения о характеристиках уточняемого земельного участка с кадастровым номером 24:46:0606001:45 :

№ п/п	Наименование характеристики	Значение характеристики
1	2	3
6.	Предельные минимальный и максимальный размеры земельного участка (Рмин и Рмакс), м2	- -
7.	Кадастровый номер или иной государственный учетный номер (инвентарный) объекта недвижимости, расположенного на земельном участке	-
8.	Вид (виды) разрешенного использования	-
8.1.	Дополнительные сведения об использовании земельного участка	-
9.	Сведения о земельных участках (землях общего пользования, территории общего пользования), посредством которых обеспечивается доступ	Земли общего пользования
10.	Иные сведения	-

4. Пояснения к сведениям об уточняемом земельном участке с кадастровым номером 24:46:0606001:45 :

1.	-
----	---

Сведения об уточняемых земельных участках, необходимые для исправления реестровых ошибок в сведениях о местоположении их границ

1. Сведения о характерных точках границ уточняемого земельного участка с кадастровым номером 24:46:0606001:47 :

Система координат МСК 167 (зона 4)					Зона № 4		
Обозначение характерных точек границ	Координаты, м				Метод определения координат	Формулы, примененные для расчета средней квадратической погрешности определения координат характерных точек границ (Mt), с подставленными в такие формулы значениями и итоговые (вычисленные) значения Mt, м	Описание закрепления точки
	содержатся в Едином государственном реестре недвижимости		определены в результате выполнения комплексных кадастровых работ				
	X	Y	X	Y			
1	2	3	4	5	6	7	8
						-	
81	624338.24	72972.24	624338.24	72972.24	-	-	-
82	624314.30	72970.51	624314.30	72970.51	-	-	-
83	624316.06	72945.57	624316.06	72945.57	-	-	-
84	624340.00	72947.30	624340.00	72947.30	-	-	-
81	624338.24	72972.24	624338.24	72972.24	-	-	-

2. Сведения о частях границ уточняемого земельного участка с кадастровым номером 24:46:0606001:47 :

Обозначение части границ		Горизонтальное проложение (S), м	Описание прохождения части границ	Сведения о согласовании местоположения границ (согласовано/спорное)
от т.	до т.			
1	2	3	4	5
81	82	24.00	-	-
82	83	25.00	-	-
83	84	24.00	-	-
84	81	25.00	-	-

3. Сведения о характеристиках уточняемого земельного участка с кадастровым номером 24:46:0606001:47 :

№ п/п	Наименование характеристики	Значение характеристики
1	2	3
1.	Адрес земельного участка	-
1.1.	Сведения о местоположении земельного участка (при отсутствии адреса) в структурированном в соответствии с федеральной информационной адресной системой виде	Российская Федерация, Красноярский край, город Дивногорск
1.2.	Дополнительные сведения о местоположении земельного участка	-
2.	Площадь земельного участка ± величина погрешности определения (вычисления) площади (P ± ΔP), м ²	600 ± 214
3.	Формула, примененная для расчета предельной допустимой погрешности определения площади земельного участка, с подставленными значениями и итоговые (вычисленные) значения (ΔP), м ²	$\Delta P = 3.5 * M_t * \sqrt{P} = 3.5 * 2,5 * \sqrt{600} = 214$
4.	Площадь земельного участка согласно сведениям Единого государственного реестра недвижимости (P _{кад}), м ²	600
5.	Оценка расхождения P и P _{кад} (P - P _{кад}), м ²	-

3. Сведения о характеристиках уточняемого земельного участка с кадастровым номером 24:46:0606001:47 :

№ п/п	Наименование характеристики	Значение характеристики
1	2	3
6.	Предельные минимальный и максимальный размеры земельного участка (Рмин и Рмакс), м2	- -
7.	Кадастровый номер или иной государственный учетный номер (инвентарный) объекта недвижимости, расположенного на земельном участке	-
8.	Вид (виды) разрешенного использования	-
8.1.	Дополнительные сведения об использовании земельного участка	-
9.	Сведения о земельных участках (землях общего пользования, территории общего пользования), посредством которых обеспечивается доступ	Земли общего пользования
10.	Иные сведения	-

4. Пояснения к сведениям об уточняемом земельном участке с кадастровым номером 24:46:0606001:47 :

1.	-
----	---

Сведения об уточняемых земельных участках, необходимые для исправления реестровых ошибок в сведениях о местоположении их границ

1. Сведения о характерных точках границ уточняемого земельного участка с кадастровым номером 24:46:0606001:48 :

Система координат МСК 167 (зона 4)					Зона № 4		
Обозначение характерных точек границ	Координаты, м				Метод определения координат	Формулы, примененные для расчета средней квадратической погрешности определения координат характерных точек границ (Mt), с подставленными в такие формулы значениями и итоговые (вычисленные) значения Mt, м	Описание закрепления точки
	содержатся в Едином государственном реестре недвижимости		определены в результате выполнения комплексных кадастровых работ				
	X	Y	X	Y			
1	2	3	4	5	6	7	8
						-	
85	624306.65	72310.31	624306.65	72310.31	-	0.2	-
86	624282.71	72308.64	624282.71	72308.64	-	0.2	-
87	624284.49	72283.69	624284.49	72283.69	-	0.2	-
88	624308.40	72285.37	624308.40	72285.37	-	0.2	-
85	624306.65	72310.31	624306.65	72310.31	-	0.2	-

2. Сведения о частях границ уточняемого земельного участка с кадастровым номером 24:46:0606001:48 :

Обозначение части границ		Горизонтальное проложение (S), м	Описание прохождения части границ	Сведения о согласовании местоположения границ (согласовано/спорное)
от т.	до т.			
1	2	3	4	5
85	86	24.00	-	-
86	87	25.01	-	-
87	88	23.97	-	-
88	85	25.00	-	-

3. Сведения о характеристиках уточняемого земельного участка с кадастровым номером 24:46:0606001:48 :

№ п/п	Наименование характеристики	Значение характеристики
1	2	3
1.	Адрес земельного участка	-
1.1.	Сведения о местоположении земельного участка (при отсутствии адреса) в структурированном в соответствии с федеральной информационной адресной системой виде	Российская Федерация, Красноярский край, город Дивногорск
1.2.	Дополнительные сведения о местоположении земельного участка	-
2.	Площадь земельного участка ± величина погрешности определения (вычисления) площади ($P \pm \Delta P$), м ²	600 ± 214
3.	Формула, примененная для расчета предельной допустимой погрешности определения площади земельного участка, с подставленными значениями и итоговые (вычисленные) значения (ΔP), м ²	$\Delta P = 3.5 * M_t * \sqrt{P} = 3.5 * 2,5 * \sqrt{600} = 214$
4.	Площадь земельного участка согласно сведениям Единого государственного реестра недвижимости (Р _{кад}), м ²	600
5.	Оценка расхождения Р и Р _{кад} (Р - Р _{кад}), м ²	-

3. Сведения о характеристиках уточняемого земельного участка с кадастровым номером 24:46:0606001:48 :

№ п/п	Наименование характеристики	Значение характеристики
1	2	3
6.	Предельные минимальный и максимальный размеры земельного участка (Рмин и Рмакс), м2	- -
7.	Кадастровый номер или иной государственный учетный номер (инвентарный) объекта недвижимости, расположенного на земельном участке	-
8.	Вид (виды) разрешенного использования	-
8.1.	Дополнительные сведения об использовании земельного участка	-
9.	Сведения о земельных участках (землях общего пользования, территории общего пользования), посредством которых обеспечивается доступ	Земли общего пользования
10.	Иные сведения	-

4. Пояснения к сведениям об уточняемом земельном участке с кадастровым номером 24:46:0606001:48 :

1.	-
----	---

Сведения об уточняемых земельных участках, необходимые для исправления реестровых ошибок в сведениях о местоположении их границ

1. Сведения о характерных точках границ уточняемого земельного участка с кадастровым номером 24:46:0606001:73 :

Система координат МСК 167 (зона 4)					Зона № 4		
Обозначение характерных точек границ	Координаты, м				Метод определения координат	Формулы, примененные для расчета средней квадратической погрешности определения координат характерных точек границ (Mt), с подставленными в такие формулы значениями и итоговые (вычисленные) значения Mt, м	Описание закрепления точки
	содержатся в Едином государственном реестре недвижимости		определены в результате выполнения комплексных кадастровых работ				
	X	Y	X	Y			
1	2	3	4	5	6	7	8
						-	
89	624420.82	72569.02	624420.82	72569.02	-	0.1	-
90	624396.88	72567.33	624396.88	72567.33	-	0.1	-
91	624398.63	72542.39	624398.63	72542.39	-	0.1	-
92	624422.57	72544.08	624422.57	72544.08	-	-	-
89	624420.82	72569.02	624420.82	72569.02	-	0.1	-

2. Сведения о частях границ уточняемого земельного участка с кадастровым номером 24:46:0606001:73 :

Обозначение части границ		Горизонтальное проложение (S), м	Описание прохождения части границ	Сведения о согласовании местоположения границ (согласовано/спорное)
от т.	до т.			
1	2	3	4	5
89	90	24.00	-	-
90	91	25.00	-	-
91	92	24.00	-	-
92	89	25.00	-	-

3. Сведения о характеристиках уточняемого земельного участка с кадастровым номером 24:46:0606001:73 :

№ п/п	Наименование характеристики	Значение характеристики
1	2	3
1.	Адрес земельного участка	-
1.1.	Сведения о местоположении земельного участка (при отсутствии адреса) в структурированном в соответствии с федеральной информационной адресной системой виде	Российская Федерация, Красноярский край, город Дивногорск
1.2.	Дополнительные сведения о местоположении земельного участка	-
2.	Площадь земельного участка ± величина погрешности определения (вычисления) площади (P ± ΔP), м ²	600 ± 214
3.	Формула, примененная для расчета предельной допустимой погрешности определения площади земельного участка, с подставленными значениями и итоговые (вычисленные) значения (ΔP), м ²	$\Delta P = 3.5 * M_t * \sqrt{P} = 3.5 * 2,5 * \sqrt{600} = 214$
4.	Площадь земельного участка согласно сведениям Единого государственного реестра недвижимости (P _{кад}), м ²	600
5.	Оценка расхождения P и P _{кад} (P - P _{кад}), м ²	-

3. Сведения о характеристиках уточняемого земельного участка с кадастровым номером 24:46:0606001:73 :

№ п/п	Наименование характеристики	Значение характеристики
1	2	3
6.	Предельные минимальный и максимальный размеры земельного участка (Рмин и Рмакс), м2	- -
7.	Кадастровый номер или иной государственный учетный номер (инвентарный) объекта недвижимости, расположенного на земельном участке	-
8.	Вид (виды) разрешенного использования	-
8.1.	Дополнительные сведения об использовании земельного участка	-
9.	Сведения о земельных участках (землях общего пользования, территории общего пользования), посредством которых обеспечивается доступ	Земли общего пользования
10.	Иные сведения	-

4. Пояснения к сведениям об уточняемом земельном участке с кадастровым номером 24:46:0606001:73 :

1.	-
----	---

Сведения об уточняемых земельных участках, необходимые для исправления реестровых ошибок в сведениях о местоположении их границ

1. Сведения о характерных точках границ уточняемого земельного участка с кадастровым номером 24:46:0606001:74 :

Система координат МСК 167 (зона 4)					Зона № 4		
Обозначение характерных точек границ	Координаты, м				Метод определения координат	Формулы, примененные для расчета средней квадратической погрешности определения координат характерных точек границ (Mt), с подставленными в такие формулы значениями и итоговые (вычисленные) значения Mt, м	Описание закрепления точки
	содержатся в Едином государственном реестре недвижимости		определены в результате выполнения комплексных кадастровых работ				
	X	Y	X	Y			
1	2	3	4	5	6	7	8
						-	
92	624422.57	72544.08	624422.57	72544.08	-	-	-
93	624374.69	72540.70	624374.69	72540.70	-	-	-
94	624375.61	72527.73	624375.61	72527.73	-	-	-
95	624423.77	72527.12	624423.77	72527.12	-	-	-
92	624422.57	72544.08	624422.57	72544.08	-	-	-

2. Сведения о частях границ уточняемого земельного участка с кадастровым номером 24:46:0606001:74 :

Обозначение части границ		Горизонтальное проложение (S), м	Описание прохождения части границ	Сведения о согласовании местоположения границ (согласовано/спорное)
от т.	до т.			
1	2	3	4	5
92	93	48.00	-	-
93	94	13.00	-	-
94	95	48.16	-	-
95	92	17.00	-	-

3. Сведения о характеристиках уточняемого земельного участка с кадастровым номером 24:46:0606001:74 :

№ п/п	Наименование характеристики	Значение характеристики
1	2	3
1.	Адрес земельного участка	-
1.1.	Сведения о местоположении земельного участка (при отсутствии адреса) в структурированном в соответствии с федеральной информационной адресной системой виде	Российская Федерация, Красноярский край, город Дивногорск
1.2.	Дополнительные сведения о местоположении земельного участка	-
2.	Площадь земельного участка ± величина погрешности определения (вычисления) площади (P ± ΔP), м2	720 ± 235
3.	Формула, примененная для расчета предельной допустимой погрешности определения площади земельного участка, с подставленными значениями и итоговые (вычисленные) значения (ΔP), м2	$\Delta P = 3.5 * M_t * \sqrt{P} = 3.5 * 2,5 * \sqrt{720} = 235$
4.	Площадь земельного участка согласно сведениям Единого государственного реестра недвижимости (P _{кад}), м2	722
5.	Оценка расхождения P и P _{кад} (P - P _{кад}), м2	2

3. Сведения о характеристиках уточняемого земельного участка с кадастровым номером 24:46:0606001:74 :

№ п/п	Наименование характеристики	Значение характеристики
1	2	3
6.	Предельные минимальный и максимальный размеры земельного участка (Рмин и Рмакс), м2	- -
7.	Кадастровый номер или иной государственный учетный номер (инвентарный) объекта недвижимости, расположенного на земельном участке	-
8.	Вид (виды) разрешенного использования	-
8.1.	Дополнительные сведения об использовании земельного участка	-
9.	Сведения о земельных участках (землях общего пользования, территории общего пользования), посредством которых обеспечивается доступ	Земли общего пользования
10.	Иные сведения	-

4. Пояснения к сведениям об уточняемом земельном участке с кадастровым номером 24:46:0606001:74 :

1.	-
----	---

Сведения об уточняемых земельных участках, необходимые для исправления реестровых ошибок в сведениях о местоположении их границ

1. Сведения о характерных точках границ уточняемого земельного участка с кадастровым номером 24:46:0606001:75 :

Система координат МСК 167 (зона 4)

Зона № 4

Обозначение характерных точек границ	Координаты, м				Метод определения координат	Формулы, примененные для расчета средней квадратической погрешности определения координат характерных точек границ (Mt), с подставленными в такие формулы значениями и итоговые (вычисленные) значения Mt, м	Описание закрепления точки
	содержатся в Едином государственном реестре недвижимости		определены в результате выполнения комплексных кадастровых работ				
	X	Y	X	Y			
1	2	3	4	5	6	7	8
						-	
31	624461.58	72811.20	624461.58	72811.20	-	0.1	-
96	624453.42	72837.58	624453.42	72837.58	-	0.2	-
97	624445.14	72836.84	624445.14	72836.84	-	0.2	-
98	624440.10	72836.22	624440.10	72836.22	-	0.2	-
99	624430.58	72834.78	624430.58	72834.78	-	0.2	-
100	624430.82	72829.28	624430.82	72829.28	-	0.2	-
101	624407.90	72828.10	624407.90	72828.10	-	0.2	-
102	624409.76	72803.14	624409.76	72803.14	-	0.2	-
33	624432.79	72805.22	624432.79	72805.22	-	0.1	-
32	624431.82	72808.08	624431.82	72808.08	-	0.1	-
103	624448.88	72810.10	624448.88	72810.10	-	0.2	-
31	624461.58	72811.20	624461.58	72811.20	-	0.1	-

2. Сведения о частях границ уточняемого земельного участка с кадастровым номером 24:46:0606001:75 :

Обозначение части границ		Горизонтальное положение (S), м	Описание прохождения части границ	Сведения о согласовании местоположения границ (согласовано/спорное)
от т.	до т.			
1	2	3	4	5
31	96	27.61	-	-
96	97	8.31	-	-
97	98	5.08	-	-
98	99	9.63	-	-
99	100	5.51	-	-
100	101	22.95	-	-
101	102	25.03	-	-
102	33	23.12	-	-
33	32	3.02	-	-
32	103	17.18	-	-
103	31	12.75	-	-

3. Сведения о характеристиках уточняемого земельного участка с кадастровым номером 24:46:0606001:75 :		
№ п/п	Наименование характеристики	Значение характеристики
1	2	3
1.	Адрес земельного участка	-
1.1.	Сведения о местоположении земельного участка (при отсутствии адреса) в структурированном в соответствии с федеральной информационной адресной системой виде	Российская Федерация, Красноярский край, город Дивногорск
1.2.	Дополнительные сведения о местоположении земельного участка	-
2.	Площадь земельного участка ± величина погрешности определения (вычисления) площади ($P \pm \Delta P$), м ²	1270 ± 312
3.	Формула, примененная для расчета предельной допустимой погрешности определения площади земельного участка, с подставленными значениями и итоговые (вычисленные) значения (ΔP), м ²	$\Delta P = 3.5 * M_t * \sqrt{P} = 3.5 * 2,5 * \sqrt{1270} = 312$
4.	Площадь земельного участка согласно сведениям Единого государственного реестра недвижимости (Ркад), м ²	1270
5.	Оценка расхождения Р и Ркад (Р - Ркад), м ²	-
6.	Предельные минимальный и максимальный размеры земельного участка (Рмин и Рмакс), м ²	- -
7.	Кадастровый номер или иной государственный учетный номер (инвентарный) объекта недвижимости, расположенного на земельном участке	-
8.	Вид (виды) разрешенного использования	-
8.1.	Дополнительные сведения об использовании земельного участка	-
9.	Сведения о земельных участках (землях общего пользования, территории общего пользования), посредством которых обеспечивается доступ	Земли общего пользования
10.	Иные сведения	-
4. Пояснения к сведениям об уточняемом земельном участке с кадастровым номером 24:46:0606001:75 :		
1.	-	

Сведения об уточняемых земельных участках, необходимые для исправления реестровых ошибок в сведениях о местоположении их границ

1. Сведения о характерных точках границ уточняемого земельного участка с кадастровым номером 24:46:0606001:101 :

Система координат МСК 167 (зона 4)					Зона № 4		
Обозначение характерных точек границ	Координаты, м				Метод определения координат	Формулы, примененные для расчета средней квадратической погрешности определения координат характерных точек границ (Mt), с подставленными в такие формулы значениями и итоговые (вычисленные) значения Mt, м	Описание закрепления точки
	содержатся в Едином государственном реестре недвижимости		определены в результате выполнения комплексных кадастровых работ				
	X	Y	X	Y			
1	2	3	4	5	6	7	8
						-	
104	624254.53	72281.59	624254.53	72281.59	-	-	-
105	624256.28	72256.65	624256.28	72256.65	-	0.2	-
106	624280.22	72258.33	624280.22	72258.33	-	0.2	-
107	624278.47	72283.27	624278.47	72283.27	-	0.2	-
104	624254.53	72281.59	624254.53	72281.59	-	-	-

2. Сведения о частях границ уточняемого земельного участка с кадастровым номером 24:46:0606001:101 :

Обозначение части границ		Горизонтальное проложение (S), м	Описание прохождения части границ	Сведения о согласовании местоположения границ (согласовано/спорное)
от т.	до т.			
1	2	3	4	5
104	105	25.00	-	-
105	106	24.00	-	-
106	107	25.00	-	-
107	104	24.00	-	-

3. Сведения о характеристиках уточняемого земельного участка с кадастровым номером 24:46:0606001:101 :

№ п/п	Наименование характеристики	Значение характеристики
1	2	3
1.	Адрес земельного участка	-
1.1.	Сведения о местоположении земельного участка (при отсутствии адреса) в структурированном в соответствии с федеральной информационной адресной системой виде	Российская Федерация, Красноярский край, город Дивногорск
1.2.	Дополнительные сведения о местоположении земельного участка	-
2.	Площадь земельного участка ± величина погрешности определения (вычисления) площади (P ± ΔP), м ²	600 ± 214
3.	Формула, примененная для расчета предельной допустимой погрешности определения площади земельного участка, с подставленными значениями и итоговые (вычисленные) значения (ΔP), м ²	$\Delta P = 3.5 * M_t * \sqrt{P} = 3.5 * 2,5 * \sqrt{600} = 214$
4.	Площадь земельного участка согласно сведениям Единого государственного реестра недвижимости (P _{кад}), м ²	600
5.	Оценка расхождения P и P _{кад} (P - P _{кад}), м ²	-

3. Сведения о характеристиках уточняемого земельного участка с кадастровым номером 24:46:0606001:101 :

№ п/п	Наименование характеристики	Значение характеристики
1	2	3
6.	Предельные минимальный и максимальный размеры земельного участка (Рмин и Рмакс), м2	- -
7.	Кадастровый номер или иной государственный учетный номер (инвентарный) объекта недвижимости, расположенного на земельном участке	-
8.	Вид (виды) разрешенного использования	-
8.1.	Дополнительные сведения об использовании земельного участка	-
9.	Сведения о земельных участках (землях общего пользования, территории общего пользования), посредством которых обеспечивается доступ	Земли общего пользования
10.	Иные сведения	-

4. Пояснения к сведениям об уточняемом земельном участке с кадастровым номером 24:46:0606001:101 :

1.	-
----	---

Сведения об уточняемых земельных участках, необходимые для исправления реестровых ошибок в сведениях о местоположении их границ

1. Сведения о характерных точках границ уточняемого земельного участка с кадастровым номером 24:46:0606001:102 :

Система координат МСК 167 (зона 4)					Зона № 4		
Обозначение характерных точек границ	Координаты, м				Метод определения координат	Формулы, примененные для расчета средней квадратической погрешности определения координат характерных точек границ (Mt), с подставленными в такие формулы значениями и итоговые (вычисленные) значения Mt, м	Описание закрепления точки
	содержатся в Едином государственном реестре недвижимости		определены в результате выполнения комплексных кадастровых работ				
	X	Y	X	Y			
1	2	3	4	5	6	7	8
						-	
108	624218.11	72403.32	624218.11	72403.32	-	0.2	-
109	624216.35	72428.26	624216.35	72428.26	-	0.2	-
110	624192.41	72426.58	624192.41	72426.58	-	0.2	-
111	624194.17	72401.64	624194.17	72401.64	-	0.2	-
108	624218.11	72403.32	624218.11	72403.32	-	0.2	-

2. Сведения о частях границ уточняемого земельного участка с кадастровым номером 24:46:0606001:102 :

Обозначение части границ		Горизонтальное проложение (S), м	Описание прохождения части границ	Сведения о согласовании местоположения границ (согласовано/спорное)
от т.	до т.			
1	2	3	4	5
108	109	25.00	-	-
109	110	24.00	-	-
110	111	25.00	-	-
111	108	24.00	-	-

3. Сведения о характеристиках уточняемого земельного участка с кадастровым номером 24:46:0606001:102 :

№ п/п	Наименование характеристики	Значение характеристики
1	2	3
1.	Адрес земельного участка	-
1.1.	Сведения о местоположении земельного участка (при отсутствии адреса) в структурированном в соответствии с федеральной информационной адресной системой виде	Российская Федерация, Красноярский край, город Дивногорск
1.2.	Дополнительные сведения о местоположении земельного участка	-
2.	Площадь земельного участка ± величина погрешности определения (вычисления) площади (P ± ΔP), м2	600 ± 214
3.	Формула, примененная для расчета предельной допустимой погрешности определения площади земельного участка, с подставленными значениями и итоговые (вычисленные) значения (ΔP), м2	$\Delta P = 3.5 * M_t * \sqrt{P} = 3.5 * 2,5 * \sqrt{600} = 214$
4.	Площадь земельного участка согласно сведениям Единого государственного реестра недвижимости (Pкад), м2	600
5.	Оценка расхождения P и Pкад (P - Pкад), м2	-

3. Сведения о характеристиках уточняемого земельного участка с кадастровым номером 24:46:0606001:102 :

№ п/п	Наименование характеристики	Значение характеристики
1	2	3
6.	Предельные минимальный и максимальный размеры земельного участка (Рмин и Рмакс), м2	- -
7.	Кадастровый номер или иной государственный учетный номер (инвентарный) объекта недвижимости, расположенного на земельном участке	-
8.	Вид (виды) разрешенного использования	-
8.1.	Дополнительные сведения об использовании земельного участка	-
9.	Сведения о земельных участках (землях общего пользования, территории общего пользования), посредством которых обеспечивается доступ	Земли общего пользования
10.	Иные сведения	-

4. Пояснения к сведениям об уточняемом земельном участке с кадастровым номером 24:46:0606001:102 :

1.	-
----	---

Сведения об уточняемых земельных участках, необходимые для исправления реестровых ошибок в сведениях о местоположении их границ

1. Сведения о характерных точках границ уточняемого земельного участка с кадастровым номером 24:46:0606001:103 :

Система координат МСК 167 (зона 4)					Зона № 4		
Обозначение характерных точек границ	Координаты, м				Метод определения координат	Формулы, примененные для расчета средней квадратической погрешности определения координат характерных точек границ (Mt), с подставленными в такие формулы значениями и итоговые (вычисленные) значения Mt, м	Описание закрепления точки
	содержатся в Едином государственном реестре недвижимости		определены в результате выполнения комплексных кадастровых работ				
	X	Y	X	Y			
1	2	3	4	5	6	7	8
						-	
112	624281.27	71967.17	624281.27	71967.17	-	0.2	Нет закрепления
113	624279.51	71992.11	624279.51	71992.11	-	0.2	Нет закрепления
114	624255.58	71990.42	624255.58	71990.42	-	0.2	Нет закрепления
115	624257.34	71965.48	624257.34	71965.48	-	0.2	Нет закрепления
112	624281.27	71967.17	624281.27	71967.17	-	0.2	Нет закрепления

2. Сведения о частях границ уточняемого земельного участка с кадастровым номером 24:46:0606001:103 :

Обозначение части границ		Горизонтальное положение (S), м	Описание прохождения части границ	Сведения о согласовании местоположения границ (согласовано/спорное)
от т.	до т.			
1	2	3	4	5
112	113	25.00	-	-
113	114	23.99	-	-
114	115	25.00	-	-
115	112	23.99	-	-

3. Сведения о характеристиках уточняемого земельного участка с кадастровым номером 24:46:0606001:103 :

№ п/п	Наименование характеристики	Значение характеристики
1	2	3
1.	Адрес земельного участка	-
1.1.	Сведения о местоположении земельного участка (при отсутствии адреса) в структурированном в соответствии с федеральной информационной адресной системой виде	Российская Федерация, Красноярский край, город Дивногорск
1.2.	Дополнительные сведения о местоположении земельного участка	-
2.	Площадь земельного участка ± величина погрешности определения (вычисления) площади ($P \pm \Delta P$), м ²	600 ± 214
3.	Формула, примененная для расчета предельной допустимой погрешности определения площади земельного участка, с подставленными значениями и итоговые (вычисленные) значения (ΔP), м ²	$\Delta P = 3.5 * Mt * \sqrt{P} = 3.5 * 2,5 * \sqrt{600} = 214$

3. Сведения о характеристиках уточняемого земельного участка с кадастровым номером 24:46:0606001:103 :

№ п/п	Наименование характеристики	Значение характеристики
1	2	3
4.	Площадь земельного участка согласно сведениям Единого государственного реестра недвижимости (Ркад), м2	600
5.	Оценка расхождения Р и Ркад (Р - Ркад), м2	-
6.	Предельные минимальный и максимальный размеры земельного участка (Рмин и Рмакс), м2	- -
7.	Кадастровый номер или иной государственный учетный номер (инвентарный) объекта недвижимости, расположенного на земельном участке	-
8.	Вид (виды) разрешенного использования	-
8.1.	Дополнительные сведения об использовании земельного участка	-
9.	Сведения о земельных участках (землях общего пользования, территории общего пользования), посредством которых обеспечивается доступ	Земли общего пользования
10.	Иные сведения	-

4. Пояснения к сведениям об уточняемом земельном участке с кадастровым номером 24:46:0606001:103 :

1.	-
----	---

Сведения об уточняемых земельных участках, необходимые для исправления реестровых ошибок в сведениях о местоположении их границ

1. Сведения о характерных точках границ уточняемого земельного участка с кадастровым номером 24:46:0606001:112 :

Система координат МСК 167 (зона 4)					Зона № 4		
Обозначение характерных точек границ	Координаты, м				Метод определения координат	Формулы, примененные для расчета средней квадратической погрешности определения координат характерных точек границ (Mt), с подставленными в такие формулы значениями и итоговые (вычисленные) значения Mt, м	Описание закрепления точки
	содержатся в Едином государственном реестре недвижимости		определены в результате выполнения комплексных кадастровых работ				
	X	Y	X	Y			
1	2	3	4	5	6	7	8
						-	
116	624320.09	72461.66	624320.09	72461.66	-	-	-
117	624296.15	72459.98	624296.15	72459.98	-	-	-
118	624297.90	72435.03	624297.90	72435.03	-	-	-
119	624321.84	72436.71	624321.84	72436.71	-	-	-
116	624320.09	72461.66	624320.09	72461.66	-	-	-

2. Сведения о частях границ уточняемого земельного участка с кадастровым номером 24:46:0606001:112 :

Обозначение части границ		Горизонтальное проложение (S), м	Описание прохождения части границ	Сведения о согласовании местоположения границ (согласовано/спорное)
от т.	до т.			
1	2	3	4	5
116	117	24.00	-	-
117	118	25.01	-	-
118	119	24.00	-	-
119	116	25.01	-	-

3. Сведения о характеристиках уточняемого земельного участка с кадастровым номером 24:46:0606001:112 :

№ п/п	Наименование характеристики	Значение характеристики
1	2	3
1.	Адрес земельного участка	-
1.1.	Сведения о местоположении земельного участка (при отсутствии адреса) в структурированном в соответствии с федеральной информационной адресной системой виде	Российская Федерация, Красноярский край, город Дивногорск
1.2.	Дополнительные сведения о местоположении земельного участка	-
2.	Площадь земельного участка ± величина погрешности определения (вычисления) площади (P ± ΔP), м ²	600 ± 214
3.	Формула, примененная для расчета предельной допустимой погрешности определения площади земельного участка, с подставленными значениями и итоговые (вычисленные) значения (ΔP), м ²	$\Delta P = 3.5 * M_t * \sqrt{P} = 3.5 * 2,5 * \sqrt{600} = 214$
4.	Площадь земельного участка согласно сведениям Единого государственного реестра недвижимости (P _{кад}), м ²	600
5.	Оценка расхождения P и P _{кад} (P - P _{кад}), м ²	-

3. Сведения о характеристиках уточняемого земельного участка с кадастровым номером 24:46:0606001:112 :

№ п/п	Наименование характеристики	Значение характеристики
1	2	3
6.	Предельные минимальный и максимальный размеры земельного участка (Рмин и Рмакс), м2	- -
7.	Кадастровый номер или иной государственный учетный номер (инвентарный) объекта недвижимости, расположенного на земельном участке	-
8.	Вид (виды) разрешенного использования	-
8.1.	Дополнительные сведения об использовании земельного участка	-
9.	Сведения о земельных участках (землях общего пользования, территории общего пользования), посредством которых обеспечивается доступ	Земли общего пользования
10.	Иные сведения	-

4. Пояснения к сведениям об уточняемом земельном участке с кадастровым номером 24:46:0606001:112 :

1.	-
----	---

Сведения об уточняемых земельных участках, необходимые для исправления реестровых ошибок в сведениях о местоположении их границ

1. Сведения о характерных точках границ уточняемого земельного участка с кадастровым номером 24:46:0606001:113 :

Система координат МСК 167 (зона 4)					Зона № 4		
Обозначение характерных точек границ	Координаты, м				Метод определения координат	Формулы, примененные для расчета средней квадратической погрешности определения координат характерных точек границ (Mt), с подставленными в такие формулы значениями и итоговые (вычисленные) значения Mt, м	Описание закрепления точки
	содержатся в Едином государственном реестре недвижимости		определены в результате выполнения комплексных кадастровых работ				
	X	Y	X	Y			
1	2	3	4	5	6	7	8
						-	
120	624488.19	72037.41	624488.19	72037.41	-	0.2	-
121	624486.44	72062.35	624486.44	72062.35	-	0.2	-
122	624463.28	72061.89	624463.28	72061.89	-	0.2	-
123	624464.30	72035.91	624464.30	72035.91	-	0.2	-
120	624488.19	72037.41	624488.19	72037.41	-	0.2	-

2. Сведения о частях границ уточняемого земельного участка с кадастровым номером 24:46:0606001:113 :

Обозначение части границ		Горизонтальное проложение (S), м	Описание прохождения части границ	Сведения о согласовании местоположения границ (согласовано/спорное)
от т.	до т.			
1	2	3	4	5
120	121	25.00	-	-
121	122	23.16	-	-
122	123	26.00	-	-
123	120	23.94	-	-

3. Сведения о характеристиках уточняемого земельного участка с кадастровым номером 24:46:0606001:113 :

№ п/п	Наименование характеристики	Значение характеристики
1	2	3
1.	Адрес земельного участка	-
1.1.	Сведения о местоположении земельного участка (при отсутствии адреса) в структурированном в соответствии с федеральной информационной адресной системой виде	Российская Федерация, Красноярский край, город Дивногорск
1.2.	Дополнительные сведения о местоположении земельного участка	-
2.	Площадь земельного участка ± величина погрешности определения (вычисления) площади (P ± ΔP), м ²	600 ± 214
3.	Формула, примененная для расчета предельной допустимой погрешности определения площади земельного участка, с подставленными значениями и итоговые (вычисленные) значения (ΔP), м ²	$\Delta P = 3.5 * M_t * \sqrt{P} = 3.5 * 2,5 * \sqrt{600} = 214$
4.	Площадь земельного участка согласно сведениям Единого государственного реестра недвижимости (P _{кад}), м ²	600
5.	Оценка расхождения P и P _{кад} (P - P _{кад}), м ²	-

3. Сведения о характеристиках уточняемого земельного участка с кадастровым номером 24:46:0606001:113 :

№ п/п	Наименование характеристики	Значение характеристики
1	2	3
6.	Предельные минимальный и максимальный размеры земельного участка (Рмин и Рмакс), м2	- -
7.	Кадастровый номер или иной государственный учетный номер (инвентарный) объекта недвижимости, расположенного на земельном участке	-
8.	Вид (виды) разрешенного использования	-
8.1.	Дополнительные сведения об использовании земельного участка	-
9.	Сведения о земельных участках (землях общего пользования, территории общего пользования), посредством которых обеспечивается доступ	Земли общего пользования
10.	Иные сведения	-

4. Пояснения к сведениям об уточняемом земельном участке с кадастровым номером 24:46:0606001:113 :

1.	-
----	---

Сведения о зданиях, сооружениях, объектах незавершенного строительства, необходимые для исправления реестровых ошибок в сведениях об описании их местоположения

1. Сведения о характерных точках контура

здание

вид объекта недвижимости (здание, сооружение, объект незавершенного строительства)

с кадастровым номером 24:46:0606001:1165 :

Система координат МСК 167 (зона 4)

Зона № 4

Обозначение характерных точек контура	Содержатся в Едином государственном реестре недвижимости			Определены в ходе выполнения комплексных кадастровых работ			Метод определения координат	Формулы, примененные для расчета средней квадратической погрешности определения координат характерных точек (Mt), м, с подставленными в такие формулы значениями и итоговые (вычисленные) значения Mt, м
	Координаты, м		Радиус, м	Координаты, м		Радиус, м		
	X	Y	R	X	Y	R		
1	2	3	4	5	6	7	8	9
								-
124	624527.27	72275.53	-	624527.27	72275.53	-	-	0.1
125	624530.47	72275.96	-	624530.47	72275.96	-	-	0.1
126	624529.61	72282.37	-	624529.61	72282.37	-	-	0.1
127	624523.42	72281.53	-	624523.42	72281.53	-	-	0.1
128	624523.98	72277.39	-	624523.98	72277.39	-	-	0.1
124	624527.27	72275.53	-	624527.27	72275.53	-	-	0.1

2. Иные сведения об объекте недвижимости с кадастровым номером: 24:46:0606001:1165 :

1.

3. Пояснения к сведениям об объекте недвижимости с кадастровым номером 24:46:0606001:1165 :

1. -

Сведения о зданиях, сооружениях, объектах незавершенного строительства, необходимые для исправления реестровых ошибок в сведениях об описании их местоположения

1. Сведения о характерных точках контура

здание

вид объекта недвижимости (здание, сооружение, объект незавершенного строительства)

с кадастровым номером 24:46:0606001:1169 :

Система координат МСК 167 (зона 4)

Зона № 4

Обозначение характерных точек контура	Содержатся в Едином государственном реестре недвижимости			Определены в ходе выполнения комплексных кадастровых работ			Метод определения координат	Формулы, примененные для расчета средней квадратической погрешности определения координат характерных точек (Mt), м, с подставленными в такие формулы значениями и итоговые (вычисленные) значения Mt, м
	Координаты, м		Радиус, м	Координаты, м		Радиус, м		
	X	Y	R	X	Y	R		
1	2	3	4	5	6	7	8	9
								-
129	624487.50	73078.82	-	624487.50	73078.82	-	-	0.1
130	624487.18	73084.81	-	624487.18	73084.81	-	-	0.1
131	624478.79	73084.37	-	624478.79	73084.37	-	-	0.1
132	624479.11	73078.37	-	624479.11	73078.37	-	-	0.1
129	624487.50	73078.82	-	624487.50	73078.82	-	-	0.1

2. Иные сведения об объекте недвижимости с кадастровым номером: 24:46:0606001:1169 :

1.

3. Пояснения к сведениям об объекте недвижимости с кадастровым номером 24:46:0606001:1169 :

1.

-

Сведения о зданиях, сооружениях, объектах незавершенного строительства, необходимые для исправления реестровых ошибок в сведениях об описании их местоположения

1. Сведения о характерных точках контура

здание

вид объекта недвижимости (здание, сооружение, объект незавершенного строительства)

с кадастровым номером 24:46:0606001:1176 :

Система координат МСК 167 (зона 4)

Зона № 4

Обозначение характерных точек контура	Содержатся в Едином государственном реестре недвижимости			Определены в ходе выполнения комплексных кадастровых работ			Метод определения координат	Формулы, примененные для расчета средней квадратической погрешности определения координат характерных точек (Mt), м, с подставленными в такие формулы значениями и итоговые (вычисленные) значения Mt, м
	Координаты, м		Радиус, м	Координаты, м		Радиус, м		
	X	Y	R	X	Y	R		
1	2	3	4	5	6	7	8	9
								-
133	624609.59	72146.53	-	624609.59	72146.53	-	-	0.1
134	624609.13	72151.05	-	624609.13	72151.05	-	-	0.1
135	624606.58	72150.80	-	624606.58	72150.80	-	-	0.1
136	624607.04	72146.27	-	624607.04	72146.27	-	-	0.1
133	624609.59	72146.53	-	624609.59	72146.53	-	-	0.1

2. Иные сведения об объекте недвижимости с кадастровым номером: 24:46:0606001:1176 :

1.

3. Пояснения к сведениям об объекте недвижимости с кадастровым номером 24:46:0606001:1176 :

1.

-

Сведения о зданиях, сооружениях, объектах незавершенного строительства, необходимые для исправления реестровых ошибок в сведениях об описании их местоположения

1. Сведения о характерных точках контура

здание

вид объекта недвижимости (здание, сооружение, объект незавершенного строительства)

с кадастровым номером 24:46:0606001:1177 :

Система координат МСК 167 (зона 4)

Зона № 4

Обозначение характерных точек контура	Содержатся в Едином государственном реестре недвижимости			Определены в ходе выполнения комплексных кадастровых работ			Метод определения координат	Формулы, примененные для расчета средней квадратической погрешности определения координат характерных точек (Mt), м, с подставленными в такие формулы значениями и итоговые (вычисленные) значения Mt, м
	Координаты, м		Радиус, м	Координаты, м		Радиус, м		
	X	Y	R	X	Y	R		
1	2	3	4	5	6	7	8	9
								-
137	624545.62	72140.33	-	624545.62	72140.33	-	-	0.1
138	624544.98	72145.23	-	624544.98	72145.23	-	-	0.1
139	624538.25	72144.41	-	624538.25	72144.41	-	-	0.1
140	624538.89	72139.51	-	624538.89	72139.51	-	-	0.1
141	624543.86	72140.11	-	624543.86	72140.11	-	-	0.1
142	624544.02	72138.91	-	624544.02	72138.91	-	-	0.1
143	624545.69	72139.11	-	624545.69	72139.11	-	-	0.1
144	624545.53	72140.31	-	624545.53	72140.31	-	-	0.1
137	624545.62	72140.33	-	624545.62	72140.33	-	-	0.1

2. Иные сведения об объекте недвижимости с кадастровым номером: 24:46:0606001:1177 :

1.

3. Пояснения к сведениям об объекте недвижимости с кадастровым номером 24:46:0606001:1177 :

1. -

Сведения о зданиях, сооружениях, объектах незавершенного строительства, необходимые для исправления реестровых ошибок в сведениях об описании их местоположения

1. Сведения о характерных точках контура

здание

вид объекта недвижимости (здание, сооружение, объект незавершенного строительства)

с кадастровым номером 24:46:0606001:1178 :

Система координат МСК 167 (зона 4)

Зона № 4

Обозначение характерных точек контура	Содержатся в Едином государственном реестре недвижимости			Определены в ходе выполнения комплексных кадастровых работ			Метод определения координат	Формулы, примененные для расчета средней квадратической погрешности определения координат характерных точек (Mt), м, с подставленными в такие формулы значениями и итоговые (вычисленные) значения Mt, м
	Координаты, м		Радиус, м	Координаты, м		Радиус, м		
	X	Y	R	X	Y	R		
1	2	3	4	5	6	7	8	9
								-
145	624494.55	72736.27	-	624494.55	72736.27	-	-	0.1
146	624494.05	72744.30	-	624494.05	72744.30	-	-	0.1
147	624489.96	72744.00	-	624489.96	72744.00	-	-	0.1
148	624490.05	72742.45	-	624490.05	72742.45	-	-	0.1
149	624487.78	72742.34	-	624487.78	72742.34	-	-	0.1
150	624488.19	72735.83	-	624488.19	72735.83	-	-	0.1
145	624494.55	72736.27	-	624494.55	72736.27	-	-	0.1

2. Иные сведения об объекте недвижимости с кадастровым номером: 24:46:0606001:1178 :

1.

3. Пояснения к сведениям об объекте недвижимости с кадастровым номером 24:46:0606001:1178 :

1. -

Сведения о зданиях, сооружениях, объектах незавершенного строительства, необходимые для исправления реестровых ошибок в сведениях об описании их местоположения

1. Сведения о характерных точках контура

здание

вид объекта недвижимости (здание, сооружение, объект незавершенного строительства)

с кадастровым номером 24:46:0606001:1179 :

Система координат МСК 167 (зона 4)

Зона № 4

Обозначение характерных точек контура	Содержатся в Едином государственном реестре недвижимости			Определены в ходе выполнения комплексных кадастровых работ			Метод определения координат	Формулы, примененные для расчета средней квадратической погрешности определения координат характерных точек (Mt), м, с подставленными в такие формулы значениями и итоговые (вычисленные) значения Mt, м
	Координаты, м		Радиус, м	Координаты, м		Радиус, м		
	X	Y	R	X	Y	R		
1	2	3	4	5	6	7	8	9
								-
151	624498.70	72762.80	-	624498.70	72762.80	-	-	0.2
152	624498.11	72768.17	-	624498.11	72768.17	-	-	0.2
153	624487.27	72766.97	-	624487.27	72766.97	-	-	0.2
154	624487.86	72761.61	-	624487.86	72761.61	-	-	0.2
151	624498.70	72762.80	-	624498.70	72762.80	-	-	0.2

2. Иные сведения об объекте недвижимости с кадастровым номером: 24:46:0606001:1179 :

1.

3. Пояснения к сведениям об объекте недвижимости с кадастровым номером 24:46:0606001:1179 :

1.

-

Сведения о зданиях, сооружениях, объектах незавершенного строительства, необходимые для исправления реестровых ошибок в сведениях об описании их местоположения

1. Сведения о характерных точках контура

здание

вид объекта недвижимости (здание, сооружение, объект незавершенного строительства)

с кадастровым номером 24:46:0606001:1181 :

Система координат МСК 167 (зона 4)

Зона № 4

Обозначение характерных точек контура	Содержатся в Едином государственном реестре недвижимости			Определены в ходе выполнения комплексных кадастровых работ			Метод определения координат	Формулы, примененные для расчета средней квадратической погрешности определения координат характерных точек (Mt), м, с подставленными в такие формулы значениями и итоговые (вычисленные) значения Mt, м
	Координаты, м		Радиус, м	Координаты, м		Радиус, м		
	X	Y	R	X	Y	R		
1	2	3	4	5	6	7	8	9
								-
155	624532.84	72204.90	-	624532.84	72204.90	-	-	0.1
156	624533.44	72200.74	-	624533.44	72200.74	-	-	0.1
157	624538.49	72201.47	-	624538.49	72201.47	-	-	0.1
158	624537.89	72205.63	-	624537.89	72205.63	-	-	0.1
155	624532.84	72204.90	-	624532.84	72204.90	-	-	0.1

2. Иные сведения об объекте недвижимости с кадастровым номером: 24:46:0606001:1181 :

1.

3. Пояснения к сведениям об объекте недвижимости с кадастровым номером 24:46:0606001:1181 :

1.

-

Сведения о зданиях, сооружениях, объектах незавершенного строительства, необходимые для исправления реестровых ошибок в сведениях об описании их местоположения

1. Сведения о характерных точках контура

здание

вид объекта недвижимости (здание, сооружение, объект незавершенного строительства)

с кадастровым номером 24:46:0606001:1185 :

Система координат МСК 167 (зона 4)

Зона № 4

Обозначение характерных точек контура	Содержатся в Едином государственном реестре недвижимости			Определены в ходе выполнения комплексных кадастровых работ			Метод определения координат	Формулы, примененные для расчета средней квадратической погрешности определения координат характерных точек (Mt), м, с подставленными в такие формулы значениями и итоговые (вычисленные) значения Mt, м
	Координаты, м		Радиус, м	Координаты, м		Радиус, м		
	X	Y	R	X	Y	R		
1	2	3	4	5	6	7	8	9
								-
159	624486.12	72787.58	-	624486.12	72787.58	-	-	0.1
160	624485.40	72794.80	-	624485.40	72794.80	-	-	0.1
161	624478.00	72794.02	-	624478.00	72794.02	-	-	0.1
162	624478.69	72786.86	-	624478.69	72786.86	-	-	0.1
159	624486.12	72787.58	-	624486.12	72787.58	-	-	0.1

2. Иные сведения об объекте недвижимости с кадастровым номером: 24:46:0606001:1185 :

1.

3. Пояснения к сведениям об объекте недвижимости с кадастровым номером 24:46:0606001:1185 :

1.

-

Сведения о зданиях, сооружениях, объектах незавершенного строительства, необходимые для исправления реестровых ошибок в сведениях об описании их местоположения

1. Сведения о характерных точках контура

здание

вид объекта недвижимости (здание, сооружение, объект незавершенного строительства)

с кадастровым номером 24:46:0606001:1188 :

Система координат МСК 167 (зона 4)

Зона № 4

Обозначение характерных точек контура	Содержатся в Едином государственном реестре недвижимости			Определены в ходе выполнения комплексных кадастровых работ			Метод определения координат	Формулы, примененные для расчета средней квадратической погрешности определения координат характерных точек (Mt), м, с подставленными в такие формулы значениями и итоговые (вычисленные) значения Mt, м
	Координаты, м		Радиус, м	Координаты, м		Радиус, м		
	X	Y	R	X	Y	R		
1	2	3	4	5	6	7	8	9
								-
163	624598.82	72052.07	-	624598.82	72052.07	-	-	0.2
164	624598.59	72053.25	-	624598.59	72053.25	-	-	0.2
165	624597.92	72056.25	-	624597.92	72056.25	-	-	0.2
166	624593.11	72055.15	-	624593.11	72055.15	-	-	0.2
167	624593.75	72052.17	-	624593.75	72052.17	-	-	0.2
168	624594.01	72050.97	-	624594.01	72050.97	-	-	0.2
163	624598.82	72052.07	-	624598.82	72052.07	-	-	0.2

2. Иные сведения об объекте недвижимости с кадастровым номером: 24:46:0606001:1188 :

1.

3. Пояснения к сведениям об объекте недвижимости с кадастровым номером 24:46:0606001:1188 :

1. -

Сведения о зданиях, сооружениях, объектах незавершенного строительства, необходимые для исправления реестровых ошибок в сведениях об описании их местоположения

1. Сведения о характерных точках контура

здание

вид объекта недвижимости (здание, сооружение, объект незавершенного строительства)

с кадастровым номером **24:46:0606001:1189** :

Система координат МСК 167 (зона 4)

Зона № 4

Обозначение характерных точек контура	Содержатся в Едином государственном реестре недвижимости			Определены в ходе выполнения комплексных кадастровых работ			Метод определения координат	Формулы, примененные для расчета средней квадратической погрешности определения координат характерных точек (Mt), м, с подставленными в такие формулы значениями и итоговые (вычисленные) значения Mt, м
	Координаты, м		Радиус, м	Координаты, м		Радиус, м		
	X	Y	R	X	Y	R		
1	2	3	4	5	6	7	8	9
								-
169	624554.15	72038.14	-	624554.15	72038.14	-	-	0.2
170	624553.56	72041.42	-	624553.56	72041.42	-	-	0.2
171	624552.35	72041.19	-	624552.35	72041.19	-	-	0.2
172	624551.89	72043.97	-	624551.89	72043.97	-	-	0.2
173	624545.99	72042.86	-	624545.99	72042.86	-	-	0.2
174	624547.03	72036.80	-	624547.03	72036.80	-	-	0.2
169	624554.15	72038.14	-	624554.15	72038.14	-	-	0.2

2. Иные сведения об объекте недвижимости с кадастровым номером: 24:46:0606001:1189 :

1.

3. Пояснения к сведениям об объекте недвижимости с кадастровым номером 24:46:0606001:1189 :

1. -

Сведения о зданиях, сооружениях, объектах незавершенного строительства, необходимые для исправления реестровых ошибок в сведениях об описании их местоположения

1. Сведения о характерных точках контура

здание

вид объекта недвижимости (здание, сооружение, объект незавершенного строительства)

с кадастровым номером 24:46:0606001:1192 :

Система координат МСК 167 (зона 4)

Зона № 4

Обозначение характерных точек контура	Содержатся в Едином государственном реестре недвижимости			Определены в ходе выполнения комплексных кадастровых работ			Метод определения координат	Формулы, примененные для расчета средней квадратической погрешности определения координат характерных точек (Mt), м, с подставленными в такие формулы значениями и итоговые (вычисленные) значения Mt, м
	Координаты, м		Радиус, м	Координаты, м		Радиус, м		
	X	Y	R	X	Y	R		
1	2	3	4	5	6	7	8	9
								-
175	624569.33	71906.59	-	624569.33	71906.59	-	-	0.1
176	624567.85	71913.03	-	624567.85	71913.03	-	-	0.1
177	624562.47	71911.80	-	624562.47	71911.80	-	-	0.1
178	624562.85	71910.30	-	624562.85	71910.30	-	-	0.1
179	624558.66	71909.29	-	624558.66	71909.29	-	-	0.1
180	624559.93	71904.14	-	624559.93	71904.14	-	-	0.1
175	624569.33	71906.59	-	624569.33	71906.59	-	-	0.1

2. Иные сведения об объекте недвижимости с кадастровым номером: 24:46:0606001:1192 :

1.

3. Пояснения к сведениям об объекте недвижимости с кадастровым номером 24:46:0606001:1192 :

1. -

Сведения о зданиях, сооружениях, объектах незавершенного строительства, необходимые для исправления реестровых ошибок в сведениях об описании их местоположения

1. Сведения о характерных точках контура

здание

вид объекта недвижимости (здание, сооружение, объект незавершенного строительства)

с кадастровым номером 24:46:0606001:1193 :

Система координат МСК 167 (зона 4)

Зона № 4

Обозначение характерных точек контура	Содержатся в Едином государственном реестре недвижимости			Определены в ходе выполнения комплексных кадастровых работ			Метод определения координат	Формулы, примененные для расчета средней квадратической погрешности определения координат характерных точек (Mt), м, с подставленными в такие формулы значениями и итоговые (вычисленные) значения Mt, м
	Координаты, м		Радиус, м	Координаты, м		Радиус, м		
	X	Y	R	X	Y	R		
1	2	3	4	5	6	7	8	9
								-
181	624398.81	72870.57	-	624398.81	72870.57	-	-	0.1
182	624398.40	72875.72	-	624398.40	72875.72	-	-	0.1
183	624393.48	72875.33	-	624393.48	72875.33	-	-	0.1
184	624393.89	72870.18	-	624393.89	72870.18	-	-	0.1
181	624398.81	72870.57	-	624398.81	72870.57	-	-	0.1

2. Иные сведения об объекте недвижимости с кадастровым номером: 24:46:0606001:1193 :

1.

3. Пояснения к сведениям об объекте недвижимости с кадастровым номером 24:46:0606001:1193 :

1.

-

Сведения о зданиях, сооружениях, объектах незавершенного строительства, необходимые для исправления реестровых ошибок в сведениях об описании их местоположения

1. Сведения о характерных точках контура

здание

вид объекта недвижимости (здание, сооружение, объект незавершенного строительства)

с кадастровым номером 24:46:0606001:1202 :

Система координат МСК 167 (зона 4)

Зона № 4

Обозначение характерных точек контура	Содержатся в Едином государственном реестре недвижимости			Определены в ходе выполнения комплексных кадастровых работ			Метод определения координат	Формулы, примененные для расчета средней квадратической погрешности определения координат характерных точек (Mt), м, с подставленными в такие формулы значениями и итоговые (вычисленные) значения Mt, м
	Координаты, м		Радиус, м	Координаты, м		Радиус, м		
	X	Y	R	X	Y	R		
1	2	3	4	5	6	7	8	9
								-
185	624559.48	72002.90	-	624559.48	72002.90	-	-	0.1
186	624558.59	72010.13	-	624558.59	72010.13	-	-	0.1
187	624549.92	72009.13	-	624549.92	72009.13	-	-	0.1
188	624550.81	72001.90	-	624550.81	72001.90	-	-	0.1
185	624559.48	72002.90	-	624559.48	72002.90	-	-	0.1

2. Иные сведения об объекте недвижимости с кадастровым номером: 24:46:0606001:1202 :

1.

3. Пояснения к сведениям об объекте недвижимости с кадастровым номером 24:46:0606001:1202 :

1.

-

Сведения о зданиях, сооружениях, объектах незавершенного строительства, необходимые для исправления реестровых ошибок в сведениях об описании их местоположения

1. Сведения о характерных точках контура

здание

вид объекта недвижимости (здание, сооружение, объект незавершенного строительства)

с кадастровым номером 24:46:0606001:1203 :

Система координат МСК 167 (зона 4)

Зона № 4

Обозначение характерных точек контура	Содержатся в Едином государственном реестре недвижимости			Определены в ходе выполнения комплексных кадастровых работ			Метод определения координат	Формулы, примененные для расчета средней квадратической погрешности определения координат характерных точек (Mt), м, с подставленными в такие формулы значениями и итоговые (вычисленные) значения Mt, м
	Координаты, м		Радиус, м	Координаты, м		Радиус, м		
	X	Y	R	X	Y	R		
1	2	3	4	5	6	7	8	9
								-
189	624586.06	72011.69	-	624586.06	72011.69	-	-	0.1
190	624585.17	72015.59	-	624585.17	72015.59	-	-	0.1
191	624577.71	72014.02	-	624577.71	72014.02	-	-	0.1
192	624578.60	72010.13	-	624578.60	72010.13	-	-	0.1
189	624586.06	72011.69	-	624586.06	72011.69	-	-	0.1

2. Иные сведения об объекте недвижимости с кадастровым номером: 24:46:0606001:1203 :

1.

3. Пояснения к сведениям об объекте недвижимости с кадастровым номером 24:46:0606001:1203 :

1.

-

Сведения о зданиях, сооружениях, объектах незавершенного строительства, необходимые для исправления реестровых ошибок в сведениях об описании их местоположения

1. Сведения о характерных точках контура

здание

вид объекта недвижимости (здание, сооружение, объект незавершенного строительства)

с кадастровым номером 24:46:0606001:1205 :

Система координат МСК 167 (зона 4)

Зона № 4

Обозначение характерных точек контура	Содержатся в Едином государственном реестре недвижимости			Определены в ходе выполнения комплексных кадастровых работ			Метод определения координат	Формулы, примененные для расчета средней квадратической погрешности определения координат характерных точек (Mt), м, с подставленными в такие формулы значениями и итоговые (вычисленные) значения Mt, м
	Координаты, м		Радиус, м	Координаты, м		Радиус, м		
	X	Y	R	X	Y	R		
1	2	3	4	5	6	7	8	9
								-
193	624509.17	72503.68	-	624509.17	72503.68	-	-	0.2
194	624508.92	72509.99	-	624508.92	72509.99	-	-	0.2
195	624506.82	72509.90	-	624506.82	72509.90	-	-	0.2
196	624506.68	72511.41	-	624506.68	72511.41	-	-	0.2
197	624504.70	72511.33	-	624504.70	72511.33	-	-	0.2
198	624504.77	72509.84	-	624504.77	72509.84	-	-	0.2
199	624503.23	72509.69	-	624503.23	72509.69	-	-	0.2
200	624503.55	72503.26	-	624503.55	72503.26	-	-	0.2
193	624509.17	72503.68	-	624509.17	72503.68	-	-	0.2

2. Иные сведения об объекте недвижимости с кадастровым номером: 24:46:0606001:1205 :

1.

3. Пояснения к сведениям об объекте недвижимости с кадастровым номером 24:46:0606001:1205 :

1. -

Сведения о зданиях, сооружениях, объектах незавершенного строительства, необходимые для исправления реестровых ошибок в сведениях об описании их местоположения

1. Сведения о характерных точках контура

здание

вид объекта недвижимости (здание, сооружение, объект незавершенного строительства)

с кадастровым номером 24:46:0606001:1208 :

Система координат МСК 167 (зона 4)

Зона № 4

Обозначение характерных точек контура	Содержатся в Едином государственном реестре недвижимости			Определены в ходе выполнения комплексных кадастровых работ			Метод определения координат	Формулы, примененные для расчета средней квадратической погрешности определения координат характерных точек (Mt), м, с подставленными в такие формулы значениями и итоговые (вычисленные) значения Mt, м
	Координаты, м		Радиус, м	Координаты, м		Радиус, м		
	X	Y	R	X	Y	R		
1	2	3	4	5	6	7	8	9
								-
201	624428.95	72445.87	-	624428.95	72445.87	-	-	0.2
202	624428.32	72451.98	-	624428.32	72451.98	-	-	0.2
203	624422.41	72451.35	-	624422.41	72451.35	-	-	0.2
204	624423.05	72445.25	-	624423.05	72445.25	-	-	0.2
201	624428.95	72445.87	-	624428.95	72445.87	-	-	0.2

2. Иные сведения об объекте недвижимости с кадастровым номером: 24:46:0606001:1208 :

1.

3. Пояснения к сведениям об объекте недвижимости с кадастровым номером 24:46:0606001:1208 :

1.

-

Сведения о зданиях, сооружениях, объектах незавершенного строительства, необходимые для исправления реестровых ошибок в сведениях об описании их местоположения

1. Сведения о характерных точках контура

здание

вид объекта недвижимости (здание, сооружение, объект незавершенного строительства)

с кадастровым номером 24:46:0606001:1213 :

Система координат МСК 167 (зона 4)

Зона № 4

Обозначение характерных точек контура	Содержатся в Едином государственном реестре недвижимости			Определены в ходе выполнения комплексных кадастровых работ			Метод определения координат	Формулы, примененные для расчета средней квадратической погрешности определения координат характерных точек (Mt), м, с подставленными в такие формулы значениями и итоговые (вычисленные) значения Mt, м
	Координаты, м		Радиус, м	Координаты, м		Радиус, м		
	X	Y	R	X	Y	R		
1	2	3	4	5	6	7	8	9
								-
205	624421.86	72461.83	-	624421.86	72461.83	-	-	0.2
206	624426.90	72462.34	-	624426.90	72462.34	-	-	0.2
207	624426.25	72469.53	-	624426.25	72469.53	-	-	0.2
208	624421.22	72469.00	-	624421.22	72469.00	-	-	0.2
205	624421.86	72461.83	-	624421.86	72461.83	-	-	0.2

2. Иные сведения об объекте недвижимости с кадастровым номером: 24:46:0606001:1213 :

1.

3. Пояснения к сведениям об объекте недвижимости с кадастровым номером 24:46:0606001:1213 :

1.

-

Сведения о зданиях, сооружениях, объектах незавершенного строительства, необходимые для исправления реестровых ошибок в сведениях об описании их местоположения

1. Сведения о характерных точках контура

здание

вид объекта недвижимости (здание, сооружение, объект незавершенного строительства)

с кадастровым номером 24:46:0606001:1216 :

Система координат МСК 167 (зона 4)

Зона № 4

Обозначение характерных точек контура	Содержатся в Едином государственном реестре недвижимости			Определены в ходе выполнения комплексных кадастровых работ			Метод определения координат	Формулы, примененные для расчета средней квадратической погрешности определения координат характерных точек (Mt), м, с подставленными в такие формулы значениями и итоговые (вычисленные) значения Mt, м
	Координаты, м		Радиус, м	Координаты, м		Радиус, м		
	X	Y	R	X	Y	R		
1	2	3	4	5	6	7	8	9
								-
209	624483.23	73025.74	-	624483.23	73025.74	-	-	0.1
210	624482.81	73027.76	-	624482.81	73027.76	-	-	0.1
211	624483.42	73027.89	-	624483.42	73027.89	-	-	0.1
212	624482.30	73033.01	-	624482.30	73033.01	-	-	0.1
213	624473.37	73031.07	-	624473.37	73031.07	-	-	0.1
214	624474.50	73025.94	-	624474.50	73025.94	-	-	0.1
215	624478.01	73026.71	-	624478.01	73026.71	-	-	0.1
216	624478.42	73024.73	-	624478.42	73024.73	-	-	0.1
209	624483.23	73025.74	-	624483.23	73025.74	-	-	0.1

2. Иные сведения об объекте недвижимости с кадастровым номером: 24:46:0606001:1216 :

1.

3. Пояснения к сведениям об объекте недвижимости с кадастровым номером 24:46:0606001:1216 :

1. -

Сведения о зданиях, сооружениях, объектах незавершенного строительства, необходимые для исправления реестровых ошибок в сведениях об описании их местоположения

1. Сведения о характерных точках контура

здание

вид объекта недвижимости (здание, сооружение, объект незавершенного строительства)

с кадастровым номером 24:46:0606001:1220 :

Система координат МСК 167 (зона 4)

Зона № 4

Обозначение характерных точек контура	Содержатся в Едином государственном реестре недвижимости			Определены в ходе выполнения комплексных кадастровых работ			Метод определения координат	Формулы, примененные для расчета средней квадратической погрешности определения координат характерных точек (Mt), м, с подставленными в такие формулы значениями и итоговые (вычисленные) значения Mt, м
	Координаты, м		Радиус, м	Координаты, м		Радиус, м		
	X	Y	R	X	Y	R		
1	2	3	4	5	6	7	8	9
								-
217	624361.02	72549.84	-	624361.02	72549.84	-	-	0.1
218	624367.13	72550.22	-	624367.13	72550.22	-	-	0.1
219	624366.74	72556.28	-	624366.74	72556.28	-	-	0.1
220	624360.64	72555.89	-	624360.64	72555.89	-	-	0.1
217	624361.02	72549.84	-	624361.02	72549.84	-	-	0.1

2. Иные сведения об объекте недвижимости с кадастровым номером: 24:46:0606001:1220 :

1.

3. Пояснения к сведениям об объекте недвижимости с кадастровым номером 24:46:0606001:1220 :

1.

-

Сведения о зданиях, сооружениях, объектах незавершенного строительства, необходимые для исправления реестровых ошибок в сведениях об описании их местоположения

1. Сведения о характерных точках контура

здание

вид объекта недвижимости (здание, сооружение, объект незавершенного строительства)

с кадастровым номером **24:46:0606001:1223** :

Система координат МСК 167 (зона 4)

Зона № 4

Обозначение характерных точек контура	Содержатся в Едином государственном реестре недвижимости			Определены в ходе выполнения комплексных кадастровых работ			Метод определения координат	Формулы, примененные для расчета средней квадратической погрешности определения координат характерных точек (Mt), м, с подставленными в такие формулы значениями и итоговые (вычисленные) значения Mt, м
	Координаты, м		Радиус, м	Координаты, м		Радиус, м		
	X	Y	R	X	Y	R		
1	2	3	4	5	6	7	8	9
								-
221	624488.87	73089.15	-	624488.87	73089.15	-	-	0.1
222	624488.86	73091.26	-	624488.86	73091.26	-	-	0.1
223	624487.58	73091.24	-	624487.58	73091.24	-	-	0.1
224	624487.56	73093.88	-	624487.56	73093.88	-	-	0.1
225	624478.27	73093.81	-	624478.27	73093.81	-	-	0.1
226	624478.37	73089.02	-	624478.37	73089.02	-	-	0.1
221	624488.87	73089.15	-	624488.87	73089.15	-	-	0.1

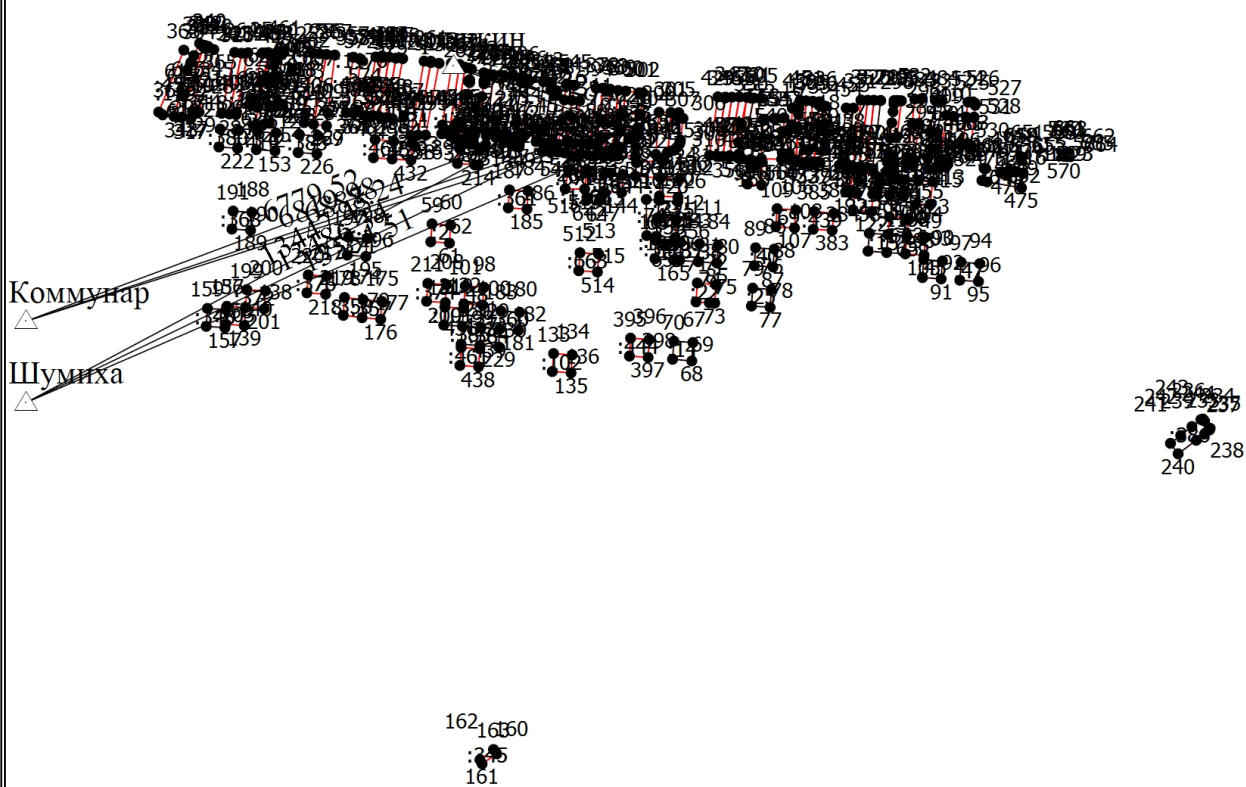
2. Иные сведения об объекте недвижимости с кадастровым номером: 24:46:0606001:1223 :

1.

3. Пояснения к сведениям об объекте недвижимости с кадастровым номером 24:46:0606001:1223 :

1. -

Схема геодезических построений



Масштаб 1:10100

Условные обозначения

— - Часть границы, местоположение которой определено при выполнении кадастровых работ

Схема геодезических построений

- - Характерная точка границы земельного участка, сведения ЕГРН о которой соответствуют требованиям, установленным в соответствии с частью 13 статьи 22 Федерального закона от 13 июля 2015 г. N 218-ФЗ "О государственной регистрации недвижимости"
- - Характерная точка контура здания, сооружения, объекта незавершенного строительства
- - Характерная точка границы, сведения о которой позволяют однозначно определить ее положение на местности
- 1 - Обозначение характерной точки, местоположение которой не изменилось или было уточнено

————— - Часть границы, сведения ЕГРН о которой позволяют однозначно определить ее положение на местности

————— - Граница земельного участка

————— - Часть контура, образованного проекцией существующего в ЕГРН наземного конструктивного элемента здания, сооружения, объекта незавершенного строительства

————— - Часть контура, образованного проекцией вновь образованного наземного конструктивного элемента здания, сооружения, объекта незавершенного строительства

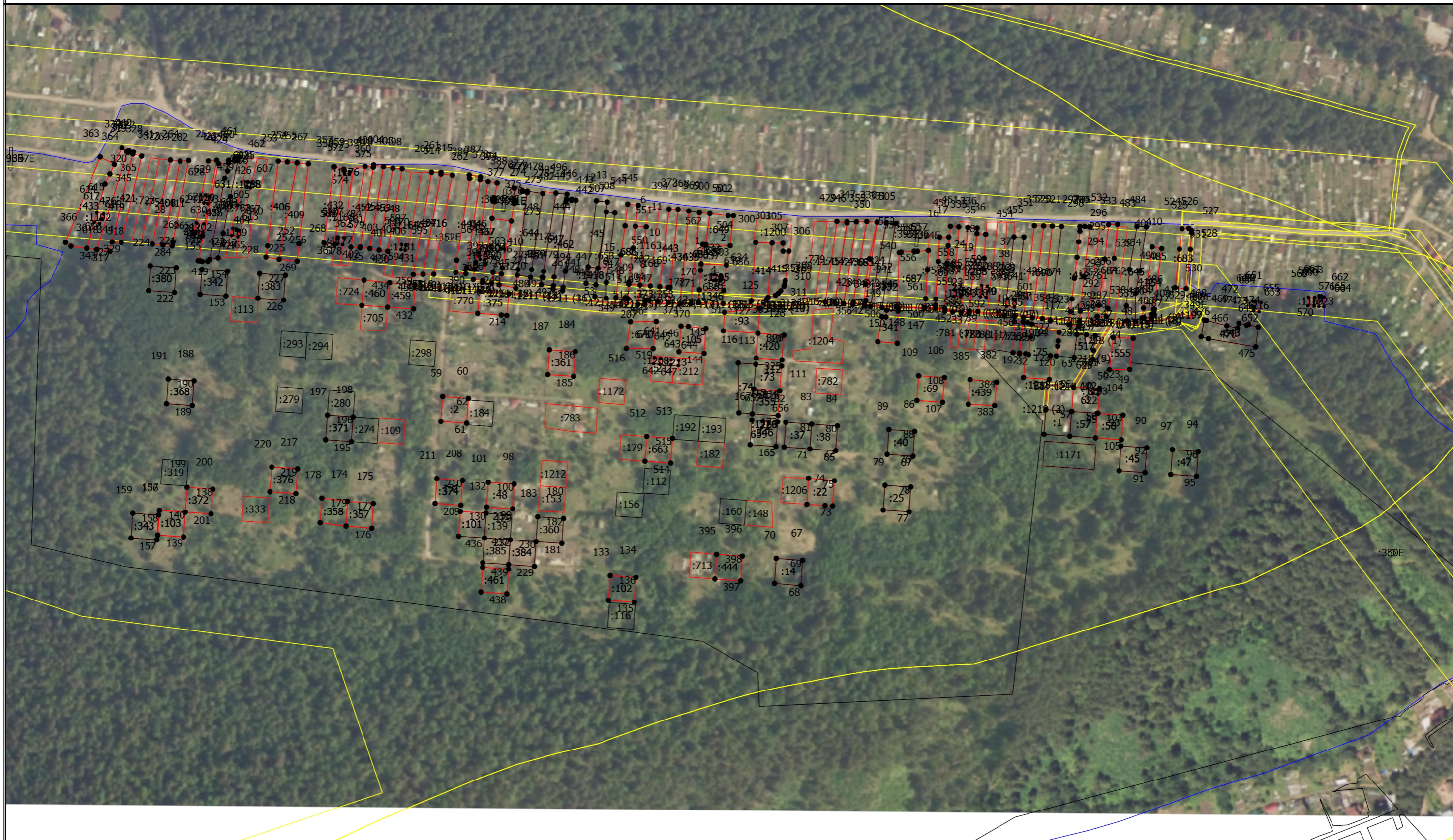
————— - Граница здания

△ - Пункт государственной геодезической сети

—————▶ - Направления геодезических построений при определении координат характерных точек границ земельного участка

Шумиха -

Схема границ земельных участков



Масштаб 1:3600

Условные обозначения

— - Часть границы, местоположение которой определено при выполнении кадастровых работ

Схема границ земельных участков

- - Характерная точка границы земельного участка, сведения ЕГРН о которой соответствуют требованиям, установленным в соответствии с частью 13 статьи 22 Федерального закона от 13 июля 2015 г. N 218-ФЗ "О государственной регистрации недвижимости"
- - Характерная точка контура здания, сооружения, объекта незавершенного строительства
- - Характерная точка границы, сведения о которой позволяют однозначно определить ее положение на местности
- 1 - Обозначение характерной точки, местоположение которой не изменилось или было уточнено
- :348E - Кадастровый номер земельного участка
- :1165 - Кадастровый номер здания
- :1197 - Кадастровый номер сооружения
- :780 (1) - Обозначение контура земельного участка
- :1211 (1) - Обозначение контура сооружения
- - Часть границы, сведения ЕГРН о которой позволяют однозначно определить ее положение на местности
- - Граница земельного участка
- - Часть контура, образованного проекцией существующего в ЕГРН наземного конструктивного элемента здания, сооружения, объекта незавершенного строительства
- - Часть контура, образованного проекцией вновь образованного наземного конструктивного элемента здания, сооружения, объекта незавершенного строительства
- - Граница здания
- - Граница сооружения
- - Граница кадастрового квартала
- - Граница зоны с особыми условиями