

КАРТА-ПЛАН ТЕРРИТОРИИ

Пояснительная записка

1. Сведения о территории выполнения комплексных кадастровых работ: 24:46:0606002

(наименование субъекта Российской Федерации, муниципального образования, населенного пункта, уникальные учетные номера кадастровых кварталов, иные сведения, позволяющие определить местоположение территории, на которой выполняются комплексные кадастровые работы, например, наименование садоводческого или огороднического некоммерческого товарищества, гаражного кооператива, элемента планировочной структуры)

2. Основания выполнения комплексных кадастровых работ:

Наименование, дата и номер документа, на основании которого выполняются комплексные кадастровые работы: Муниципальный контракт, "11" марта 2024 г. , Ф.2024.741

3. Дата подготовки карты-плана территории: "05" сентября 2024 г.

4. Сведения о заказчике(ах) комплексных кадастровых работ:

В отношении юридического лица, органа местного самоуправления муниципального района, муниципального округа или городского округа либо уполномоченного исполнительного органа государственной власти субъекта Российской Федерации:

полное или сокращенное (в случае, если имеется) наименование: Администрация города Дивногорска
основной государственный регистрационный номер: 1022401254721
идентификационный номер налогоплательщика: 2446002640

В отношении физического лица или представителя физических или юридических лиц:

фамилия, имя, отчество (последнее - при наличии): -
страховой номер индивидуального лицевого счета в системе обязательного пенсионного страхования Российской Федерации (СНИЛС): -

Наименование и реквизиты документа, подтверждающие полномочия представителя заказчика(ов) комплексных кадастровых работ: -

Адрес электронной почты (для направления уведомления о результатах внесения сведений в Единый государственный реестр недвижимости): -

5. Сведения об исполнителе комплексных кадастровых работ:

Полное или сокращенное (в случае, если имеется) наименование и адрес юридического лица, с которым заключен государственный или муниципальный контракт либо договор подряда на выполнение комплексных кадастровых работ: ООО "ЦНК"

Фамилия, имя, отчество кадастрового инженера (последнее - при наличии): Ганичева Екатерина Вячеславовна и основной государственный регистрационный номер кадастрового инженера индивидуального предпринимателя (ОГРНИП): -

Страховой номер индивидуального лицевого счета в системе обязательного пенсионного страхования Российской Федерации (СНИЛС) кадастрового инженера: 140-905-623 39

Уникальный реестровый номер кадастрового инженера в реестре саморегулируемой организации кадастровых инженеров и дата внесения сведений о физическом лице в такой реестр: 2058, 2020-03-17

Полное или (в случае, если имеется) сокращенное наименование саморегулируемой организации кадастровых инженеров, членом которой является кадастровый инженер: Ассоциация СРО "Гильдия кадастровых инженеров"

Контактный телефон: +79814437616

Почтовый адрес и адрес электронной почты, по которым осуществляется связь с кадастровым инженером: город Вологда, улица Карла Маркса, 56а, 17 cnk35@mail.ru

6. Перечень документов, использованных при подготовке карты-плана территории

| № п/п | Реквизиты документа | | | | |
|-------|-----------------------------|------------|------------------------|---|---------------|
| | Вид | Дата | Номер | Наименование | Иные сведения |
| 1 | 2 | 3 | 4 | 5 | 6 |
| 1 | Кадастровый план территории | 29.02.2024 | КУВИ-001/2024-59774652 | Кадастровый план территории кадастрового квартала 24:46:0606002 | - |

7. Пояснения к карте-плану территории

1. По сведениям Единого государственного реестра недвижимости на территории кадастрового квартала 24:46:0606002 расположено 366 ранее учтенных земельных участков, границы которых были проанализированы при проведении комплексных кадастровых работ. 25 земельных участков имеют границы, сведения о которых содержатся в ЕГРН и которые совпадают с их фактическим местоположением. В отношении 27 земельных участков были проведены комплексные кадастровые работы по исправлению реестровой ошибки в местоположении границ земельных участков, их границы по их фактическому использованию. В отношении 300 земельных участков проведены работы по уточнению местоположения и площади земельных участков.

2. В карту-план территории включены координаты характерных точек контуров зданий, сооружений, объектов незавершенного строительства, которые представляют замкнутую линию, образуемую проекцией внешних границ ограждающих конструкций такого здания, сооружения, объекта незавершенного строительства на горизонтальную плоскость, проходящую на уровне примыкания такого здания, сооружения, объекта незавершенного строительства к поверхности земли. В соответствии с пунктом 3 части 1 статьи 42.1 Федерального закона от 24.07.2007 N 221-ФЗ "О кадастровой деятельности" объектами комплексных кадастровых работ являются здания, сооружения, а также объекты незавершенного строительства, права на которые зарегистрированы в установленном Федеральным законом от 13.07.2015 года N 218-ФЗ "О государственной регистрации недвижимости" порядке. Согласно сведениям Единого государственного реестра недвижимости на территории кадастрового квартала 24:46:0606002 расположено 118 объектов капитального строительства. 1 объект капитального строительства имеют сведения о границах, которые совпадают с их фактическим местоположением. В ходе проведения комплексных кадастровых работ уточнено местоположение 86 объектов капитального строительства.

Сведения о пунктах геодезической сети и средствах измерений

1. Сведения о пунктах геодезической сети:

| № п/п | Вид геодезической сети | Название пункта геодезической сети и тип знака | Система координат пункта геодезической сети | Координаты пункта, м | | Дата обследования "10" апреля 2024 г. | | |
|-------|------------------------|--|---|----------------------|----------|---------------------------------------|---------------|---------------------|
| | | | | | | Сведения о состоянии | | |
| | | | | Х | У | наружного знака пункта | центра пункта | марки центра пункта |
| 1 | 2 | 3 | 4 | 5 | 6 | 7 | 8 | 9 |
| 1 | 2 | Шумиха, сигн. | МСК-167, Зона 4 | 624172.95 | 58938.87 | Отсутствует | Сохранился | Отсутствует |
| 2 | 4 | Шарашкин, пир. | МСК-167, Зона 4 | 624601.37 | 72269.82 | Отсутствует | Сохранился | Отсутствует |
| 3 | 3 | Коммунар, пир. | МСК-167, Зона 4 | 625022.55 | 65621.29 | Отсутствует | Сохранился | Отсутствует |

2. Сведения об использованных средствах измерений

| № п/п | Наименование и обозначение типа средства измерений - прибора (инструмента, аппаратуры) | Заводской или серийный номер средства измерений | Реквизиты свидетельства о поверке прибора (инструмента, аппаратуры) и (или) срок действия поверки |
|-------|--|---|---|
| 1 | 2 | 3 | 4 |
| 1 | Аппаратура геодезическая спутниковая EFT M1 Plus | 742218039152 | С-ГКФ/26-01-2023/742218039152 |
| 2 | Аппаратура геодезическая спутниковая PrinCe i30 | 3390527 | С-ГСХ/24-08-2023/273008401 |

Сведения об уточняемых земельных участках

1. Сведения о характерных точках границы уточняемого земельного участка с кадастровым номером 24:46:0606002:1 :

| Система координат МСК-167, Зона 4 | | | | | Зона № 4 | | |
|--------------------------------------|--|---|--|----------|---|--|----------------------------|
| Обозначение характерных точек границ | Координаты, м | | | | Метод определения координат | Формулы, примененные для расчета средней квадратической погрешности определения координат характерных точек границ (Mt), с подставленными в такие формулы значениями и итоговые (вычисленные) значения Mt, м | Описание закрепления точки |
| | содержатся в Едином государственном реестре недвижимости | | определены в результате выполнения комплексных работ | | | | |
| | X | Y | X | Y | | | |
| 1 | 2 | 3 | 4 | 5 | 6 | 7 | 8 |
| 109 | - | - | 624482.59 | 71640.39 | Метод спутниковых геодезических измерений (определений) | $Mt = \sqrt{(m_0^2 + m_1^2)}$ | - |
| 140 | - | - | 624462.64 | 71640.82 | Метод спутниковых геодезических измерений (определений) | $Mt = \sqrt{(m_0^2 + m_1^2)}$ | - |
| 143 | - | - | 624461.98 | 71610.82 | Метод спутниковых геодезических измерений (определений) | $Mt = \sqrt{(m_0^2 + m_1^2)}$ | - |
| н1У | - | - | 624481.67 | 71611.21 | Метод спутниковых геодезических измерений (определений) | $Mt = \sqrt{(m_0^2 + m_1^2)}$ | - |
| 109 | - | - | 624482.59 | 71640.39 | Метод спутниковых геодезических измерений (определений) | $Mt = \sqrt{(m_0^2 + m_1^2)}$ | - |

2. Сведения о частях границ уточняемого земельного участка с кадастровым номером 24:46:0606002:1 :

| Обозначение части границ | | Горизонтальное проложение (S), м | Описание прохождения части границ | Сведения о согласовании местоположения границ (согласовано/спорное) |
|--------------------------|-------|----------------------------------|-----------------------------------|---|
| от т. | до т. | | | |
| 1 | 2 | 3 | 4 | 5 |
| 109 | 140 | 19.95 | - | - |
| 140 | 143 | 30.01 | - | - |
| 143 | н1У | 19.69 | - | - |
| н1У | 109 | 29.19 | - | - |

3. Сведения о характеристиках уточняемого земельного участка с кадастровым номером 24:46:0606002:1 :

| № п/п | Наименование характеристики земельного участка | Значение характеристики |
|-------|--|---|
| 1 | 2 | 3 |
| 1. | Адрес земельного участка | Российская Федерация, Красноярский край, город Дивногорск, участок 61 |

| 3. Сведения о характеристиках уточняемого земельного участка с кадастровым номером 24:46:0606002:1 : | | |
|---|---|--|
| № п/п | Наименование характеристики земельного участка | Значение характеристики |
| 1 | 2 | 3 |
| 1.1. | Сведения о местоположении земельного участка (при отсутствии адреса) в структурированном в соответствии с федеральной информационной адресной системой виде | - |
| 1.2. | Дополнительные сведения о местоположении земельного участка | - |
| 2. | Площадь земельного участка ± величина погрешности определения (вычисления) площади ($P \pm \Delta P$), м ² | 586 ± 212 |
| 3. | Формула, примененная для вычисления предельной погрешности определения площади земельного участка, с подставленными значениями и итоговые (вычисленные) значения (ΔP), м ² | $\Delta P = 3.5 * M_t * \sqrt{P} = 3.5 * 2,5 * \sqrt{586} = 212$ |
| 4. | Площадь земельного участка согласно сведениям Единого государственного реестра недвижимости ($R_{кад}$), м ² | 600 |
| 5. | Оценка расхождения P и $R_{кад}$ ($P - R_{кад}$), м ² | 14 |
| 6. | Предельные минимальный и максимальный размеры земельного участка ($R_{мин}$ и $R_{макс}$), м ² | - - |
| 7. | Вид (виды) разрешенного использования | для садоводства |
| 7.1. | Дополнительные сведения об использовании земельного участка | - |
| 8. | Кадастровый или иной государственный учетный номер (инвентарный) здания, сооружения, объекта незавершенного строительства, расположенного на земельном участке | - |
| 9. | Сведения о земельных участках (землях общего пользования, территории общего пользования), посредством которых обеспечивается доступ | Земли общего пользования |
| 10. | Иные сведения | - |
| 4. Пояснения к сведениям об уточняемом земельном участке с кадастровым номером 24:46:0606002:1 : | | |
| 1. | - | |

Сведения об уточняемых земельных участках

1. Сведения о характерных точках границы уточняемого земельного участка с кадастровым номером 24:46:0606002:2 :

| Система координат МСК-167, Зона 4 | | | | | Зона № 4 | | |
|--------------------------------------|--|---|--|----------|---|--|----------------------------|
| Обозначение характерных точек границ | Координаты, м | | | | Метод определения координат | Формулы, примененные для расчета средней квадратической погрешности определения координат характерных точек границ (Mt), с подставленными в такие формулы значениями и итоговые (вычисленные) значения Mt, м | Описание закрепления точки |
| | содержатся в Едином государственном реестре недвижимости | | определены в результате выполнения комплексных работ кадастровых работ | | | | |
| | X | Y | X | Y | | | |
| 1 | 2 | 3 | 4 | 5 | 6 | 7 | 8 |
| 124 | - | - | 624524.69 | 71735.52 | Метод спутниковых геодезических измерений (определений) | $Mt = \sqrt{(m_0^2 + m_1^2)}$ | - |
| н2У | - | - | 624506.37 | 71735.61 | Метод спутниковых геодезических измерений (определений) | $Mt = \sqrt{(m_0^2 + m_1^2)}$ | - |
| н3У | - | - | 624505.37 | 71706.61 | Метод спутниковых геодезических измерений (определений) | $Mt = \sqrt{(m_0^2 + m_1^2)}$ | - |
| 125 | - | - | 624524.04 | 71705.53 | Метод спутниковых геодезических измерений (определений) | $Mt = \sqrt{(m_0^2 + m_1^2)}$ | - |
| 124 | - | - | 624524.69 | 71735.52 | Метод спутниковых геодезических измерений (определений) | $Mt = \sqrt{(m_0^2 + m_1^2)}$ | - |

2. Сведения о частях границ уточняемого земельного участка с кадастровым номером 24:46:0606002:2 :

| Обозначение части границ | | Горизонтальное проложение (S), м | Описание прохождения части границ | Сведения о согласовании местоположения границ (согласовано/спорное) |
|--------------------------|-------|----------------------------------|-----------------------------------|---|
| от т. | до т. | | | |
| 1 | 2 | 3 | 4 | 5 |
| 124 | н2У | 18.32 | - | - |
| н2У | н3У | 29.02 | - | - |
| н3У | 125 | 18.70 | - | - |
| 125 | 124 | 30.00 | - | - |

3. Сведения о характеристиках уточняемого земельного участка с кадастровым номером 24:46:0606002:2 :

| № п/п | Наименование характеристики земельного участка | Значение характеристики |
|-------|--|--|
| 1 | 2 | 3 |
| 1. | Адрес земельного участка | Российская Федерация, Красноярский край, город Дивногорск, участок 186 |

| 3. Сведения о характеристиках уточняемого земельного участка с кадастровым номером 24:46:0606002:2 : | | |
|---|---|--|
| № п/п | Наименование характеристики земельного участка | Значение характеристики |
| 1 | 2 | 3 |
| 1.1. | Сведения о местоположении земельного участка (при отсутствии адреса) в структурированном в соответствии с федеральной информационной адресной системой виде | - |
| 1.2. | Дополнительные сведения о местоположении земельного участка | - |
| 2. | Площадь земельного участка ± величина погрешности определения (вычисления) площади ($P \pm \Delta P$), м ² | 546 ± 204 |
| 3. | Формула, примененная для вычисления предельной погрешности определения площади земельного участка, с подставленными значениями и итоговые (вычисленные) значения (ΔP), м ² | $\Delta P = 3.5 * M_t * \sqrt{P} = 3.5 * 2,5 * \sqrt{546} = 204$ |
| 4. | Площадь земельного участка согласно сведениям Единого государственного реестра недвижимости (Р _{кад}), м ² | 600 |
| 5. | Оценка расхождения Р и Р _{кад} (Р - Р _{кад}), м ² | 54 |
| 6. | Предельные минимальный и максимальный размеры земельного участка (Р _{мин} и Р _{макс}), м ² | - - |
| 7. | Вид (виды) разрешенного использования | для садоводства |
| 7.1. | Дополнительные сведения об использовании земельного участка | - |
| 8. | Кадастровый или иной государственный учетный номер (инвентарный) здания, сооружения, объекта незавершенного строительства, расположенного на земельном участке | - |
| 9. | Сведения о земельных участках (землях общего пользования, территории общего пользования), посредством которых обеспечивается доступ | Земли общего пользования |
| 10. | Иные сведения | - |
| 4. Пояснения к сведениям об уточняемом земельном участке с кадастровым номером 24:46:0606002:2 : | | |
| 1. | - | |

Сведения об уточняемых земельных участках

1. Сведения о характерных точках границы уточняемого земельного участка с кадастровым номером 24:46:0606002:3 :

| Система координат МСК-167, Зона 4 | | | | | Зона № 4 | | |
|--------------------------------------|--|---|--|----------|---|--|----------------------------|
| Обозначение характерных точек границ | Координаты, м | | | | Метод определения координат | Формулы, примененные для расчета средней квадратической погрешности определения координат характерных точек границ (Mt), с подставленными в такие формулы значениями и итоговые (вычисленные) значения Mt, м | Описание закрепления точки |
| | содержатся в Едином государственном реестре недвижимости | | определены в результате выполнения комплексных работ кадастровых работ | | | | |
| | X | Y | X | Y | | | |
| 1 | 2 | 3 | 4 | 5 | 6 | 7 | 8 |
| 188 | - | - | 624479.00 | 71472.40 | Метод спутниковых геодезических измерений (определений) | $Mt = \sqrt{(m_0^2 + m_1^2)}$ | - |
| н4У | - | - | 624458.87 | 71473.11 | Метод спутниковых геодезических измерений (определений) | $Mt = \sqrt{(m_0^2 + m_1^2)}$ | - |
| н5У | - | - | 624457.87 | 71441.61 | Метод спутниковых геодезических измерений (определений) | $Mt = \sqrt{(m_0^2 + m_1^2)}$ | - |
| 189 | - | - | 624478.35 | 71442.38 | Метод спутниковых геодезических измерений (определений) | $Mt = \sqrt{(m_0^2 + m_1^2)}$ | - |
| 188 | - | - | 624479.00 | 71472.40 | Метод спутниковых геодезических измерений (определений) | $Mt = \sqrt{(m_0^2 + m_1^2)}$ | - |

2. Сведения о частях границ уточняемого земельного участка с кадастровым номером 24:46:0606002:3 :

| Обозначение части границ | | Горизонтальное проложение (S), м | Описание прохождения части границ | Сведения о согласовании местоположения границ (согласовано/спорное) |
|--------------------------|-------|----------------------------------|-----------------------------------|---|
| от т. | до т. | | | |
| 1 | 2 | 3 | 4 | 5 |
| 188 | н4У | 20.14 | - | - |
| н4У | н5У | 31.52 | - | - |
| н5У | 189 | 20.49 | - | - |
| 189 | 188 | 30.03 | - | - |

3. Сведения о характеристиках уточняемого земельного участка с кадастровым номером 24:46:0606002:3 :

| № п/п | Наименование характеристики земельного участка | Значение характеристики |
|-------|--|--|
| 1 | 2 | 3 |
| 1. | Адрес земельного участка | Российская Федерация, Красноярский край, город Дивногорск, участок 185 |

| 3. Сведения о характеристиках уточняемого земельного участка с кадастровым номером 24:46:0606002:3 : | | |
|---|---|--|
| № п/п | Наименование характеристики земельного участка | Значение характеристики |
| 1 | 2 | 3 |
| 1.1. | Сведения о местоположении земельного участка (при отсутствии адреса) в структурированном в соответствии с федеральной информационной адресной системой виде | - |
| 1.2. | Дополнительные сведения о местоположении земельного участка | - |
| 2. | Площадь земельного участка \pm величина погрешности определения (вычисления) площади ($P \pm \Delta P$), м ² | 625 \pm 219 |
| 3. | Формула, примененная для вычисления предельной погрешности определения площади земельного участка, с подставленными значениями и итоговые (вычисленные) значения (ΔP), м ² | $\Delta P = 3.5 * M_t * \sqrt{P} = 3.5 * 2,5 * \sqrt{625} = 219$ |
| 4. | Площадь земельного участка согласно сведениям Единого государственного реестра недвижимости ($R_{\text{кад}}$), м ² | 600 |
| 5. | Оценка расхождения P и $R_{\text{кад}}$ ($P - R_{\text{кад}}$), м ² | 25 |
| 6. | Предельные минимальный и максимальный размеры земельного участка ($R_{\text{мин}}$ и $R_{\text{макс}}$), м ² | - - |
| 7. | Вид (виды) разрешенного использования | для садоводства |
| 7.1. | Дополнительные сведения об использовании земельного участка | - |
| 8. | Кадастровый или иной государственный учетный номер (инвентарный) здания, сооружения, объекта незавершенного строительства, расположенного на земельном участке | - |
| 9. | Сведения о земельных участках (землях общего пользования, территории общего пользования), посредством которых обеспечивается доступ | Земли общего пользования |
| 10. | Иные сведения | - |
| 4. Пояснения к сведениям об уточняемом земельном участке с кадастровым номером 24:46:0606002:3 : | | |
| 1. | - | |

Сведения об уточняемых земельных участках

1. Сведения о характерных точках границы уточняемого земельного участка с кадастровым номером 24:46:0606002:4 :

| Система координат МСК-167, Зона 4 | | | | | Зона № 4 | | |
|--------------------------------------|--|---|--|----------|---|--|----------------------------|
| Обозначение характерных точек границ | Координаты, м | | | | Метод определения координат | Формулы, примененные для расчета средней квадратической погрешности определения координат характерных точек границ (Mt), с подставленными в такие формулы значениями и итоговые (вычисленные) значения Mt, м | Описание закрепления точки |
| | содержатся в Едином государственном реестре недвижимости | | определены в результате выполнения комплексных работ | | | | |
| | X | Y | X | Y | | | |
| 1 | 2 | 3 | 4 | 5 | 6 | 7 | 8 |
| 104 | - | - | 624397.29 | 71672.73 | Метод спутниковых геодезических измерений (определений) | $Mt = \sqrt{(m_0^2 + m_1^2)}$ | - |
| 99 | - | - | 624377.28 | 71672.67 | Метод спутниковых геодезических измерений (определений) | $Mt = \sqrt{(m_0^2 + m_1^2)}$ | - |
| 102 | - | - | 624376.63 | 71642.67 | Метод спутниковых геодезических измерений (определений) | $Mt = \sqrt{(m_0^2 + m_1^2)}$ | - |
| 105 | - | - | 624397.03 | 71642.23 | Метод спутниковых геодезических измерений (определений) | $Mt = \sqrt{(m_0^2 + m_1^2)}$ | - |
| 104 | - | - | 624397.29 | 71672.73 | Метод спутниковых геодезических измерений (определений) | $Mt = \sqrt{(m_0^2 + m_1^2)}$ | - |

2. Сведения о частях границ уточняемого земельного участка с кадастровым номером 24:46:0606002:4 :

| Обозначение части границ | | Горизонтальное проложение (S), м | Описание прохождения части границ | Сведения о согласовании местоположения границ (согласовано/спорное) |
|--------------------------|-------|----------------------------------|-----------------------------------|---|
| от т. | до т. | | | |
| 1 | 2 | 3 | 4 | 5 |
| 104 | 99 | 20.01 | - | - |
| 99 | 102 | 30.01 | - | - |
| 102 | 105 | 20.40 | - | - |
| 105 | 104 | 30.50 | - | - |

3. Сведения о характеристиках уточняемого земельного участка с кадастровым номером 24:46:0606002:4 :

| № п/п | Наименование характеристики земельного участка | Значение характеристики |
|-------|--|--|
| 1 | 2 | 3 |
| 1. | Адрес земельного участка | Российская Федерация, Красноярский край, город Дивногорск, участок 184 |

| 3. Сведения о характеристиках уточняемого земельного участка с кадастровым номером 24:46:0606002:4 : | | |
|---|---|--|
| № п/п | Наименование характеристики земельного участка | Значение характеристики |
| 1 | 2 | 3 |
| 1.1. | Сведения о местоположении земельного участка (при отсутствии адреса) в структурированном в соответствии с федеральной информационной адресной системой виде | - |
| 1.2. | Дополнительные сведения о местоположении земельного участка | - |
| 2. | Площадь земельного участка ± величина погрешности определения (вычисления) площади ($P \pm \Delta P$), м ² | 611 ± 216 |
| 3. | Формула, примененная для вычисления предельной погрешности определения площади земельного участка, с подставленными значениями и итоговые (вычисленные) значения (ΔP), м ² | $\Delta P = 3.5 * M_t * \sqrt{P} = 3.5 * 2,5 * \sqrt{611} = 216$ |
| 4. | Площадь земельного участка согласно сведениям Единого государственного реестра недвижимости ($R_{кад}$), м ² | 600 |
| 5. | Оценка расхождения P и $R_{кад}$ ($P - R_{кад}$), м ² | 11 |
| 6. | Предельные минимальный и максимальный размеры земельного участка ($R_{мин}$ и $R_{макс}$), м ² | - - |
| 7. | Вид (виды) разрешенного использования | для садоводства |
| 7.1. | Дополнительные сведения об использовании земельного участка | - |
| 8. | Кадастровый или иной государственный учетный номер (инвентарный) здания, сооружения, объекта незавершенного строительства, расположенного на земельном участке | - |
| 9. | Сведения о земельных участках (землях общего пользования, территории общего пользования), посредством которых обеспечивается доступ | Земли общего пользования |
| 10. | Иные сведения | - |
| 4. Пояснения к сведениям об уточняемом земельном участке с кадастровым номером 24:46:0606002:4 : | | |
| 1. | - | |

Сведения об уточняемых земельных участках

1. Сведения о характерных точках границы уточняемого земельного участка с кадастровым номером 24:46:0606002:5 :

| Система координат МСК-167, Зона 4 | | | | | Зона № 4 | | |
|--------------------------------------|--|---|--|----------|---|--|----------------------------|
| Обозначение характерных точек границ | Координаты, м | | | | Метод определения координат | Формулы, примененные для расчета средней квадратической погрешности определения координат характерных точек границ (Mt), с подставленными в такие формулы значениями и итоговые (вычисленные) значения Mt, м | Описание закрепления точки |
| | содержатся в Едином государственном реестре недвижимости | | определены в результате выполнения комплексных работ | | | | |
| | X | Y | X | Y | | | |
| 1 | 2 | 3 | 4 | 5 | 6 | 7 | 8 |
| 108 | - | - | 624483.24 | 71670.38 | Метод спутниковых геодезических измерений (определений) | $Mt = \sqrt{(m_0^2 + m_1^2)}$ | - |
| н6У | - | - | 624463.86 | 71671.77 | Метод спутниковых геодезических измерений (определений) | $Mt = \sqrt{(m_0^2 + m_1^2)}$ | - |
| 140 | - | - | 624462.64 | 71640.82 | Метод спутниковых геодезических измерений (определений) | $Mt = \sqrt{(m_0^2 + m_1^2)}$ | - |
| 109 | - | - | 624482.59 | 71640.39 | Метод спутниковых геодезических измерений (определений) | $Mt = \sqrt{(m_0^2 + m_1^2)}$ | - |
| 108 | - | - | 624483.24 | 71670.38 | Метод спутниковых геодезических измерений (определений) | $Mt = \sqrt{(m_0^2 + m_1^2)}$ | - |

2. Сведения о частях границ уточняемого земельного участка с кадастровым номером 24:46:0606002:5 :

| Обозначение части границ | | Горизонтальное проложение (S), м | Описание прохождения части границ | Сведения о согласовании местоположения границ (согласовано/спорное) |
|--------------------------|-------|----------------------------------|-----------------------------------|---|
| от т. | до т. | | | |
| 1 | 2 | 3 | 4 | 5 |
| 108 | н6У | 19.43 | - | - |
| н6У | 140 | 30.97 | - | - |
| 140 | 109 | 19.95 | - | - |
| 109 | 108 | 30.00 | - | - |

3. Сведения о характеристиках уточняемого земельного участка с кадастровым номером 24:46:0606002:5 :

| № п/п | Наименование характеристики земельного участка | Значение характеристики |
|-------|--|--|
| 1 | 2 | 3 |
| 1. | Адрес земельного участка | Российская Федерация, Красноярский край, город Дивногорск, участок 183 |

| 3. Сведения о характеристиках уточняемого земельного участка с кадастровым номером 24:46:0606002:5 : | | |
|---|---|--|
| № п/п | Наименование характеристики земельного участка | Значение характеристики |
| 1 | 2 | 3 |
| 1.1. | Сведения о местоположении земельного участка (при отсутствии адреса) в структурированном в соответствии с федеральной информационной адресной системой виде | - |
| 1.2. | Дополнительные сведения о местоположении земельного участка | - |
| 2. | Площадь земельного участка ± величина погрешности определения (вычисления) площади ($P \pm \Delta P$), м ² | 600 ± 214 |
| 3. | Формула, примененная для вычисления предельной погрешности определения площади земельного участка, с подставленными значениями и итоговые (вычисленные) значения (ΔP), м ² | $\Delta P = 3.5 * M_t * \sqrt{P} = 3.5 * 2,5 * \sqrt{600} = 214$ |
| 4. | Площадь земельного участка согласно сведениям Единого государственного реестра недвижимости ($R_{\text{кад}}$), м ² | 600 |
| 5. | Оценка расхождения P и $R_{\text{кад}}$ ($P - R_{\text{кад}}$), м ² | - |
| 6. | Предельные минимальный и максимальный размеры земельного участка ($R_{\text{мин}}$ и $R_{\text{макс}}$), м ² | - - |
| 7. | Вид (виды) разрешенного использования | для садоводства |
| 7.1. | Дополнительные сведения об использовании земельного участка | - |
| 8. | Кадастровый или иной государственный учетный номер (инвентарный) здания, сооружения, объекта незавершенного строительства, расположенного на земельном участке | - |
| 9. | Сведения о земельных участках (землях общего пользования, территории общего пользования), посредством которых обеспечивается доступ | Земли общего пользования |
| 10. | Иные сведения | - |
| 4. Пояснения к сведениям об уточняемом земельном участке с кадастровым номером 24:46:0606002:5 : | | |
| 1. | - | |

Сведения об уточняемых земельных участках

1. Сведения о характерных точках границы уточняемого земельного участка с кадастровым номером 24:46:0606002:6 :

| Система координат МСК-167, Зона 4 | | | | | | Зона № 4 | |
|--------------------------------------|--|---|--|----------|---|--|----------------------------|
| Обозначение характерных точек границ | Координаты, м | | | | Метод определения координат | Формулы, примененные для расчета средней квадратической погрешности определения координат характерных точек границ (Mt), с подставленными в такие формулы значениями и итоговые (вычисленные) значения Mt, м | Описание закрепления точки |
| | содержатся в Едином государственном реестре недвижимости | | определены в результате выполнения комплексных кадастровых работ | | | | |
| | X | Y | X | Y | | | |
| 1 | 2 | 3 | 4 | 5 | 6 | 7 | 8 |
| 24:46:0606002:6(1) | | | | | | - | |
| 110 | - | - | 624502.59 | 71639.96 | Метод спутниковых геодезических измерений (определений) | $Mt = \sqrt{(m_0^2 + m_1^2)}$ | - |
| 109 | - | - | 624482.59 | 71640.39 | Метод спутниковых геодезических измерений (определений) | $Mt = \sqrt{(m_0^2 + m_1^2)}$ | - |
| n1У | - | - | 624481.67 | 71611.21 | Метод спутниковых геодезических измерений (определений) | $Mt = \sqrt{(m_0^2 + m_1^2)}$ | - |
| n7У | - | - | 624502.97 | 71610.81 | Метод спутниковых геодезических измерений (определений) | $Mt = \sqrt{(m_0^2 + m_1^2)}$ | - |
| 110 | - | - | 624502.59 | 71639.96 | Метод спутниковых геодезических измерений (определений) | $Mt = \sqrt{(m_0^2 + m_1^2)}$ | - |
| 24:46:0606002:6(2) | | | | | | - | |
| n6У | - | - | 624463.86 | 71671.77 | Метод спутниковых геодезических измерений (определений) | $Mt = \sqrt{(m_0^2 + m_1^2)}$ | - |
| n8У | - | - | 624443.17 | 71671.41 | Метод спутниковых геодезических измерений (определений) | $Mt = \sqrt{(m_0^2 + m_1^2)}$ | - |
| 141 | - | - | 624442.64 | 71641.25 | Метод спутниковых геодезических измерений (определений) | $Mt = \sqrt{(m_0^2 + m_1^2)}$ | - |
| 140 | - | - | 624462.64 | 71640.82 | Метод спутниковых геодезических измерений (определений) | $Mt = \sqrt{(m_0^2 + m_1^2)}$ | - |

| 1. Сведения о характерных точках границы уточняемого земельного участка с кадастровым номером 24:46:0606002:6 : | | | | | | | |
|---|---|----------------------------------|---|---|---|--|----------------------------|
| Система координат МСК-167, Зона 4 | | | | | | | Зона № 4 |
| Обозначение характерных точек границ | Координаты, м | | | | Метод определения координат | Формулы, примененные для расчета средней квадратической погрешности определения координат характерных точек границ (Mt), с подставленными в такие формулы значениями и итоговые (вычисленные) значения Mt, м | Описание закрепления точки |
| | содержатся в Едином государственном реестре недвижимости | | определены в результате выполнения комплексных кадастровых работ | | | | |
| | X | Y | X | Y | | | |
| 1 | 2 | 3 | 4 | 5 | 6 | 7 | 8 |
| н6У | - | - | 624463.86 | 71671.77 | Метод спутниковых геодезических измерений (определений) | $Mt = \sqrt{(m_0^2 + m_1^2)}$ | - |
| 2. Сведения о частях границ уточняемого земельного участка с кадастровым номером 24:46:0606002:6 : | | | | | | | |
| Обозначение части границ | | Горизонтальное проложение (S), м | Описание прохождения части границ | Сведения о согласовании местоположения границ (согласовано/спорное) | | | |
| от т. | до т. | | | | | | |
| 1 | 2 | 3 | 4 | 5 | | | |
| 24:46:0606002:6(1) | | | | | | | |
| 110 | 109 | 20.00 | - | - | | | |
| 109 | н1У | 29.19 | - | - | | | |
| н1У | н7У | 21.30 | - | - | | | |
| н7У | 110 | 29.15 | - | - | | | |
| 24:46:0606002:6(2) | | | | | | | |
| н6У | н8У | 20.69 | - | - | | | |
| н8У | 141 | 30.16 | - | - | | | |
| 141 | 140 | 20.00 | - | - | | | |
| 140 | н6У | 30.97 | - | - | | | |
| 3. Сведения о характеристиках уточняемого земельного участка с кадастровым номером 24:46:0606002:6 : | | | | | | | |
| № п/п | Наименование характеристики земельного участка | | Значение характеристики | | | | |
| 1 | 2 | | 3 | | | | |
| 1. | Адрес земельного участка | | Российская Федерация, Красноярский край, город Дивногорск, участок 58 | | | | |
| 1.1. | Сведения о местоположении земельного участка (при отсутствии адреса) в структурированном в соответствии с федеральной информационной адресной системой виде | | - | | | | |
| 1.2. | Дополнительные сведения о местоположении земельного участка | | - | | | | |
| 2. | Площадь земельного участка ± величина погрешности определения (вычисления) площади (P ± ΔP), м ² | | 1224 ± 306 602.37 ± 214.75 (1) 621.67 ± 218.17 (2) | | | | |

| 3. Сведения о характеристиках уточняемого земельного участка с кадастровым номером 24:46:0606002:6 : | | |
|---|---|--|
| № п/п | Наименование характеристики земельного участка | Значение характеристики |
| 1 | 2 | 3 |
| 3. | Формула, примененная для вычисления предельной погрешности определения площади земельного участка, с подставленными значениями и итоговые (вычисленные) значения (ΔP), м ² | $\Delta P=3.5*Mt*\sqrt{P}=3.5*2,5*\sqrt{1224}=306$ $\Delta P=3.5*Mt*\sqrt{P}=3.5*2,5*\sqrt{602.37}=214.75$ (1) $\Delta P=3.5*Mt*\sqrt{P}=3.5*2,5*\sqrt{621.67}=218.17$ (2) |
| 4. | Площадь земельного участка согласно сведениям Единого государственного реестра недвижимости (Ркад), м ² | 603 |
| 5. | Оценка расхождения Р и Ркад (Р - Ркад), м ² | 621 |
| 6. | Предельные минимальный и максимальный размеры земельного участка (Рмин и Рмакс), м ² | - - |
| 7. | Вид (виды) разрешенного использования | для садоводства |
| 7.1. | Дополнительные сведения об использовании земельного участка | - |
| 8. | Кадастровый или иной государственный учетный номер (инвентарный) здания, сооружения, объекта незавершенного строительства, расположенного на земельном участке | - |
| 9. | Сведения о земельных участках (землях общего пользования, территории общего пользования), посредством которых обеспечивается доступ | Земли общего пользования (1) Земли общего пользования (2) Земли общего пользования |
| 10. | Иные сведения | - |
| 4. Пояснения к сведениям об уточняемом земельном участке с кадастровым номером 24:46:0606002:6 : | | |
| 1. | - | |

Сведения об уточняемых земельных участках

1. Сведения о характерных точках границы уточняемого земельного участка с кадастровым номером 24:46:0606002:10 :

| Система координат МСК-167, Зона 4 | | | | | Зона № 4 | | |
|--------------------------------------|--|---|--|----------|---|--|----------------------------|
| Обозначение характерных точек границ | Координаты, м | | | | Метод определения координат | Формулы, примененные для расчета средней квадратической погрешности определения координат характерных точек границ (Mt), с подставленными в такие формулы значениями и итоговые (вычисленные) значения Mt, м | Описание закрепления точки |
| | содержатся в Едином государственном реестре недвижимости | | определены в результате выполнения комплексных работ кадастровых работ | | | | |
| | X | Y | X | Y | | | |
| 1 | 2 | 3 | 4 | 5 | 6 | 7 | 8 |
| н3У | - | - | 624505.37 | 71706.61 | Метод спутниковых геодезических измерений (определений) | $Mt = \sqrt{(m_0^2 + m_1^2)}$ | - |
| н9У | - | - | 624484.47 | 71707.81 | Метод спутниковых геодезических измерений (определений) | $Mt = \sqrt{(m_0^2 + m_1^2)}$ | - |
| н10У | - | - | 624482.97 | 71677.31 | Метод спутниковых геодезических измерений (определений) | $Mt = \sqrt{(m_0^2 + m_1^2)}$ | - |
| н11У | - | - | 624504.47 | 71675.31 | Метод спутниковых геодезических измерений (определений) | $Mt = \sqrt{(m_0^2 + m_1^2)}$ | - |
| н3У | - | - | 624505.37 | 71706.61 | Метод спутниковых геодезических измерений (определений) | $Mt = \sqrt{(m_0^2 + m_1^2)}$ | - |

2. Сведения о частях границ уточняемого земельного участка с кадастровым номером 24:46:0606002:10 :

| Обозначение части границ | | Горизонтальное проложение (S), м | Описание прохождения части границ | Сведения о согласовании местоположения границ (согласовано/спорное) |
|--------------------------|-------|----------------------------------|-----------------------------------|---|
| от т. | до т. | | | |
| 1 | 2 | 3 | 4 | 5 |
| н3У | н9У | 20.93 | - | - |
| н9У | н10У | 30.54 | - | - |
| н10У | н11У | 21.59 | - | - |
| н11У | н3У | 31.31 | - | - |

3. Сведения о характеристиках уточняемого земельного участка с кадастровым номером 24:46:0606002:10 :

| № п/п | Наименование характеристики земельного участка | Значение характеристики |
|-------|--|---|
| 1 | 2 | 3 |
| 1. | Адрес земельного участка | Российская Федерация, Красноярский край, город Дивногорск, участок 60 |

| 3. Сведения о характеристиках уточняемого земельного участка с кадастровым номером 24:46:0606002:10 : | | |
|--|---|--|
| № п/п | Наименование характеристики земельного участка | Значение характеристики |
| 1 | 2 | 3 |
| 1.1. | Сведения о местоположении земельного участка (при отсутствии адреса) в структурированном в соответствии с федеральной информационной адресной системой виде | - |
| 1.2. | Дополнительные сведения о местоположении земельного участка | - |
| 2. | Площадь земельного участка ± величина погрешности определения (вычисления) площади ($P \pm \Delta P$), м ² | 657 ± 224 |
| 3. | Формула, примененная для вычисления предельной погрешности определения площади земельного участка, с подставленными значениями и итоговые (вычисленные) значения (ΔP), м ² | $\Delta P = 3.5 * M_t * \sqrt{P} = 3.5 * 2,5 * \sqrt{657} = 224$ |
| 4. | Площадь земельного участка согласно сведениям Единого государственного реестра недвижимости ($R_{\text{кад}}$), м ² | 600 |
| 5. | Оценка расхождения P и $R_{\text{кад}}$ ($P - R_{\text{кад}}$), м ² | 57 |
| 6. | Предельные минимальный и максимальный размеры земельного участка ($R_{\text{мин}}$ и $R_{\text{макс}}$), м ² | - - |
| 7. | Вид (виды) разрешенного использования | для садоводства |
| 7.1. | Дополнительные сведения об использовании земельного участка | - |
| 8. | Кадастровый или иной государственный учетный номер (инвентарный) здания, сооружения, объекта незавершенного строительства, расположенного на земельном участке | - |
| 9. | Сведения о земельных участках (землях общего пользования, территории общего пользования), посредством которых обеспечивается доступ | Земли общего пользования |
| 10. | Иные сведения | - |
| 4. Пояснения к сведениям об уточняемом земельном участке с кадастровым номером 24:46:0606002:10 : | | |
| 1. | - | |

Сведения об уточняемых земельных участках

1. Сведения о характерных точках границы уточняемого земельного участка с кадастровым номером 24:46:0606002:11 :

Система координат МСК-167, Зона 4

Зона № 4

| Обозначение характерных точек границ | Координаты, м | | | | Метод определения координат | Формулы, примененные для расчета средней квадратической погрешности определения координат характерных точек границ (Mt), с подставленными в такие формулы значениями и итоговые (вычисленные) значения Mt, м | Описание закрепления точки |
|--------------------------------------|--|---|--|----------|---|--|----------------------------|
| | содержатся в Едином государственном реестре недвижимости | | определены в результате выполнения комплексных работ кадастровых работ | | | | |
| | X | Y | X | Y | | | |
| 1 | 2 | 3 | 4 | 5 | 6 | 7 | 8 |
| 66 | - | - | 624479.77 | 71508.39 | Метод спутниковых геодезических измерений (определений) | $Mt = \sqrt{(m_0^2 + m_1^2)}$ | - |
| н12У | - | - | 624471.97 | 71508.31 | Метод спутниковых геодезических измерений (определений) | $Mt = \sqrt{(m_0^2 + m_1^2)}$ | - |
| 192 | - | - | 624459.77 | 71508.82 | Метод спутниковых геодезических измерений (определений) | $Mt = \sqrt{(m_0^2 + m_1^2)}$ | - |
| 191 | - | - | 624459.12 | 71478.82 | Метод спутниковых геодезических измерений (определений) | $Mt = \sqrt{(m_0^2 + m_1^2)}$ | - |
| 67 | - | - | 624479.13 | 71478.40 | Метод спутниковых геодезических измерений (определений) | $Mt = \sqrt{(m_0^2 + m_1^2)}$ | - |
| 66 | - | - | 624479.77 | 71508.39 | Метод спутниковых геодезических измерений (определений) | $Mt = \sqrt{(m_0^2 + m_1^2)}$ | - |

2. Сведения о частях границ уточняемого земельного участка с кадастровым номером 24:46:0606002:11 :

| Обозначение части границ | | Горизонтальное проложение (S), м | Описание прохождения части границ | Сведения о согласовании местоположения границ (согласовано/спорное) |
|--------------------------|-------|----------------------------------|-----------------------------------|---|
| от т. | до т. | | | |
| 1 | 2 | 3 | 4 | 5 |
| 66 | н12У | 7.80 | - | - |
| н12У | 192 | 12.21 | - | - |
| 192 | 191 | 30.01 | - | - |
| 191 | 67 | 20.01 | - | - |
| 67 | 66 | 30.00 | - | - |

| 3. Сведения о характеристиках уточняемого земельного участка с кадастровым номером 24:46:0606002:11 : | | |
|--|---|---|
| № п/п | Наименование характеристики земельного участка | Значение характеристики |
| 1 | 2 | 3 |
| 1. | Адрес земельного участка | Российская Федерация, Красноярский край, город Дивногорск, участок 64 |
| 1.1. | Сведения о местоположении земельного участка (при отсутствии адреса) в структурированном в соответствии с федеральной информационной адресной системой виде | - |
| 1.2. | Дополнительные сведения о местоположении земельного участка | - |
| 2. | Площадь земельного участка \pm величина погрешности определения (вычисления) площади ($P \pm \Delta P$), м ² | 598 \pm 214 |
| 3. | Формула, примененная для вычисления предельной погрешности определения площади земельного участка, с подставленными значениями и итоговые (вычисленные) значения (ΔP), м ² | $\Delta P = 3.5 * M_t * \sqrt{P} = 3.5 * 2,5 * \sqrt{598} = 214$ |
| 4. | Площадь земельного участка согласно сведениям Единого государственного реестра недвижимости (Ркад), м ² | 600 |
| 5. | Оценка расхождения P и Ркад (P - Ркад), м ² | 2 |
| 6. | Предельные минимальный и максимальный размеры земельного участка (Рмин и Рмакс), м ² | - - |
| 7. | Вид (виды) разрешенного использования | для садоводства |
| 7.1. | Дополнительные сведения об использовании земельного участка | - |
| 8. | Кадастровый или иной государственный учетный номер (инвентарный) здания, сооружения, объекта незавершенного строительства, расположенного на земельном участке | - |
| 9. | Сведения о земельных участках (землях общего пользования, территории общего пользования), посредством которых обеспечивается доступ | Земли общего пользования |
| 10. | Иные сведения | - |
| 4. Пояснения к сведениям об уточняемом земельном участке с кадастровым номером 24:46:0606002:11 : | | |
| 1. | - | |

Сведения об уточняемых земельных участках

1. Сведения о характерных точках границы уточняемого земельного участка с кадастровым номером 24:46:0606002:12 :

| Система координат МСК-167, Зона 4 | | | | | Зона № 4 | | |
|--------------------------------------|--|---|--|----------|---|--|----------------------------|
| Обозначение характерных точек границ | Координаты, м | | | | Метод определения координат | Формулы, примененные для расчета средней квадратической погрешности определения координат характерных точек границ (Mt), с подставленными в такие формулы значениями и итоговые (вычисленные) значения Mt, м | Описание закрепления точки |
| | содержатся в Едином государственном реестре недвижимости | | определены в результате выполнения комплексных работ кадастровых работ | | | | |
| | X | Y | X | Y | | | |
| 1 | 2 | 3 | 4 | 5 | 6 | 7 | 8 |
| н8У | - | - | 624443.17 | 71671.41 | Метод спутниковых геодезических измерений (определений) | $Mt = \sqrt{(m_0^2 + m_1^2)}$ | - |
| 103 | - | - | 624416.85 | 71671.48 | Метод спутниковых геодезических измерений (определений) | $Mt = \sqrt{(m_0^2 + m_1^2)}$ | - |
| 106 | - | - | 624415.63 | 71641.83 | Метод спутниковых геодезических измерений (определений) | $Mt = \sqrt{(m_0^2 + m_1^2)}$ | - |
| 141 | - | - | 624442.64 | 71641.25 | Метод спутниковых геодезических измерений (определений) | $Mt = \sqrt{(m_0^2 + m_1^2)}$ | - |
| н8У | - | - | 624443.17 | 71671.41 | Метод спутниковых геодезических измерений (определений) | $Mt = \sqrt{(m_0^2 + m_1^2)}$ | - |

2. Сведения о частях границ уточняемого земельного участка с кадастровым номером 24:46:0606002:12 :

| Обозначение части границ | | Горизонтальное проложение (S), м | Описание прохождения части границ | Сведения о согласовании местоположения границ (согласовано/спорное) |
|--------------------------|-------|----------------------------------|-----------------------------------|---|
| от т. | до т. | | | |
| 1 | 2 | 3 | 4 | 5 |
| н8У | 103 | 26.32 | - | - |
| 103 | 106 | 29.68 | - | - |
| 106 | 141 | 27.02 | - | - |
| 141 | н8У | 30.16 | - | - |

3. Сведения о характеристиках уточняемого земельного участка с кадастровым номером 24:46:0606002:12 :

| № п/п | Наименование характеристики земельного участка | Значение характеристики |
|-------|--|---|
| 1 | 2 | 3 |
| 1. | Адрес земельного участка | Российская Федерация, Красноярский край, город Дивногорск, участок 62 |

| 3. Сведения о характеристиках уточняемого земельного участка с кадастровым номером 24:46:0606002:12 : | | |
|--|---|--|
| № п/п | Наименование характеристики земельного участка | Значение характеристики |
| 1 | 2 | 3 |
| 1.1. | Сведения о местоположении земельного участка (при отсутствии адреса) в структурированном в соответствии с федеральной информационной адресной системой виде | - |
| 1.2. | Дополнительные сведения о местоположении земельного участка | - |
| 2. | Площадь земельного участка ± величина погрешности определения (вычисления) площади ($P \pm \Delta P$), м ² | 798 ± 247 |
| 3. | Формула, примененная для вычисления предельной погрешности определения площади земельного участка, с подставленными значениями и итоговые (вычисленные) значения (ΔP), м ² | $\Delta P = 3.5 * M_t * \sqrt{P} = 3.5 * 2,5 * \sqrt{798} = 247$ |
| 4. | Площадь земельного участка согласно сведениям Единого государственного реестра недвижимости ($R_{кад}$), м ² | 600 |
| 5. | Оценка расхождения P и $R_{кад}$ ($P - R_{кад}$), м ² | 198 |
| 6. | Предельные минимальный и максимальный размеры земельного участка ($R_{мин}$ и $R_{макс}$), м ² | - - |
| 7. | Вид (виды) разрешенного использования | для садоводства |
| 7.1. | Дополнительные сведения об использовании земельного участка | - |
| 8. | Кадастровый или иной государственный учетный номер (инвентарный) здания, сооружения, объекта незавершенного строительства, расположенного на земельном участке | - |
| 9. | Сведения о земельных участках (землях общего пользования, территории общего пользования), посредством которых обеспечивается доступ | Земли общего пользования |
| 10. | Иные сведения | - |
| 4. Пояснения к сведениям об уточняемом земельном участке с кадастровым номером 24:46:0606002:12 : | | |
| 1. | - | |

Сведения об уточняемых земельных участках

1. Сведения о характерных точках границы уточняемого земельного участка с кадастровым номером 24:46:0606002:13 :

| Система координат МСК-167, Зона 4 | | | | | Зона № 4 | | |
|--------------------------------------|--|---|--|----------|---|--|----------------------------|
| Обозначение характерных точек границ | Координаты, м | | | | Метод определения координат | Формулы, примененные для расчета средней квадратической погрешности определения координат характерных точек границ (Mt), с подставленными в такие формулы значениями и итоговые (вычисленные) значения Mt, м | Описание закрепления точки |
| | содержатся в Едином государственном реестре недвижимости | | определены в результате выполнения комплексных работ кадастровых работ | | | | |
| | X | Y | X | Y | | | |
| 1 | 2 | 3 | 4 | 5 | 6 | 7 | 8 |
| н9У | - | - | 624484.47 | 71707.81 | Метод спутниковых геодезических измерений (определений) | $Mt = \sqrt{(m_0^2 + m_1^2)}$ | - |
| н13У | - | - | 624465.47 | 71708.81 | Метод спутниковых геодезических измерений (определений) | $Mt = \sqrt{(m_0^2 + m_1^2)}$ | - |
| н14У | - | - | 624463.97 | 71677.81 | Метод спутниковых геодезических измерений (определений) | $Mt = \sqrt{(m_0^2 + m_1^2)}$ | - |
| н10У | - | - | 624482.97 | 71677.31 | Метод спутниковых геодезических измерений (определений) | $Mt = \sqrt{(m_0^2 + m_1^2)}$ | - |
| н9У | - | - | 624484.47 | 71707.81 | Метод спутниковых геодезических измерений (определений) | $Mt = \sqrt{(m_0^2 + m_1^2)}$ | - |

2. Сведения о частях границ уточняемого земельного участка с кадастровым номером 24:46:0606002:13 :

| Обозначение части границ | | Горизонтальное проложение (S), м | Описание прохождения части границ | Сведения о согласовании местоположения границ (согласовано/спорное) |
|--------------------------|-------|----------------------------------|-----------------------------------|---|
| от т. | до т. | | | |
| 1 | 2 | 3 | 4 | 5 |
| н9У | н13У | 19.03 | - | - |
| н13У | н14У | 31.04 | - | - |
| н14У | н10У | 19.01 | - | - |
| н10У | н9У | 30.54 | - | - |

3. Сведения о характеристиках уточняемого земельного участка с кадастровым номером 24:46:0606002:13 :

| № п/п | Наименование характеристики земельного участка | Значение характеристики |
|-------|--|--|
| 1 | 2 | 3 |
| 1. | Адрес земельного участка | Российская Федерация, Красноярский край, город Дивногорск, участок 6 |

| 3. Сведения о характеристиках уточняемого земельного участка с кадастровым номером 24:46:0606002:13 : | | |
|--|---|--|
| № п/п | Наименование характеристики земельного участка | Значение характеристики |
| 1 | 2 | 3 |
| 1.1. | Сведения о местоположении земельного участка (при отсутствии адреса) в структурированном в соответствии с федеральной информационной адресной системой виде | - |
| 1.2. | Дополнительные сведения о местоположении земельного участка | - |
| 2. | Площадь земельного участка ± величина погрешности определения (вычисления) площади ($P \pm \Delta P$), м ² | 585 ± 212 |
| 3. | Формула, примененная для вычисления предельной погрешности определения площади земельного участка, с подставленными значениями и итоговые (вычисленные) значения (ΔP), м ² | $\Delta P = 3.5 * M_t * \sqrt{P} = 3.5 * 2,5 * \sqrt{585} = 212$ |
| 4. | Площадь земельного участка согласно сведениям Единого государственного реестра недвижимости ($R_{кад}$), м ² | 600 |
| 5. | Оценка расхождения P и $R_{кад}$ ($P - R_{кад}$), м ² | 15 |
| 6. | Предельные минимальный и максимальный размеры земельного участка ($R_{мин}$ и $R_{макс}$), м ² | - - |
| 7. | Вид (виды) разрешенного использования | для садоводства |
| 7.1. | Дополнительные сведения об использовании земельного участка | - |
| 8. | Кадастровый или иной государственный учетный номер (инвентарный) здания, сооружения, объекта незавершенного строительства, расположенного на земельном участке | - |
| 9. | Сведения о земельных участках (землях общего пользования, территории общего пользования), посредством которых обеспечивается доступ | Земли общего пользования |
| 10. | Иные сведения | - |
| 4. Пояснения к сведениям об уточняемом земельном участке с кадастровым номером 24:46:0606002:13 : | | |
| 1. | - | |

Сведения об уточняемых земельных участках

1. Сведения о характерных точках границы уточняемого земельного участка с кадастровым номером 24:46:0606002:14 :

| Система координат МСК-167, Зона 4 | | | | | Зона № 4 | | |
|--------------------------------------|--|---|--|----------|---|--|----------------------------|
| Обозначение характерных точек границ | Координаты, м | | | | Метод определения координат | Формулы, примененные для расчета средней квадратической погрешности определения координат характерных точек границ (Mt), с подставленными в такие формулы значениями и итоговые (вычисленные) значения Mt, м | Описание закрепления точки |
| | содержатся в Едином государственном реестре недвижимости | | определены в результате выполнения комплексных работ кадастровых работ | | | | |
| | X | Y | X | Y | | | |
| 1 | 2 | 3 | 4 | 5 | 6 | 7 | 8 |
| н4У | - | - | 624458.87 | 71473.11 | Метод спутниковых геодезических измерений (определений) | $Mt = \sqrt{(m_0^2 + m_1^2)}$ | - |
| н15У | - | - | 624438.97 | 71472.81 | Метод спутниковых геодезических измерений (определений) | $Mt = \sqrt{(m_0^2 + m_1^2)}$ | - |
| н16У | - | - | 624437.87 | 71442.51 | Метод спутниковых геодезических измерений (определений) | $Mt = \sqrt{(m_0^2 + m_1^2)}$ | - |
| н5У | - | - | 624457.87 | 71441.61 | Метод спутниковых геодезических измерений (определений) | $Mt = \sqrt{(m_0^2 + m_1^2)}$ | - |
| н4У | - | - | 624458.87 | 71473.11 | Метод спутниковых геодезических измерений (определений) | $Mt = \sqrt{(m_0^2 + m_1^2)}$ | - |

2. Сведения о частях границ уточняемого земельного участка с кадастровым номером 24:46:0606002:14 :

| Обозначение части границ | | Горизонтальное проложение (S), м | Описание прохождения части границ | Сведения о согласовании местоположения границ (согласовано/спорное) |
|--------------------------|-------|----------------------------------|-----------------------------------|---|
| от т. | до т. | | | |
| 1 | 2 | 3 | 4 | 5 |
| н4У | н15У | 19.90 | - | - |
| н15У | н16У | 30.32 | - | - |
| н16У | н5У | 20.02 | - | - |
| н5У | н4У | 31.52 | - | - |

3. Сведения о характеристиках уточняемого земельного участка с кадастровым номером 24:46:0606002:14 :

| № п/п | Наименование характеристики земельного участка | Значение характеристики |
|-------|--|--|
| 1 | 2 | 3 |
| 1. | Адрес земельного участка | Российская Федерация, Красноярский край, город Дивногорск, участок 198 |

| 3. Сведения о характеристиках уточняемого земельного участка с кадастровым номером 24:46:0606002:14 : | | |
|--|---|--|
| № п/п | Наименование характеристики земельного участка | Значение характеристики |
| 1 | 2 | 3 |
| 1.1. | Сведения о местоположении земельного участка (при отсутствии адреса) в структурированном в соответствии с федеральной информационной адресной системой виде | - |
| 1.2. | Дополнительные сведения о местоположении земельного участка | - |
| 2. | Площадь земельного участка ± величина погрешности определения (вычисления) площади ($P \pm \Delta P$), м ² | 617 ± 217 |
| 3. | Формула, примененная для вычисления предельной погрешности определения площади земельного участка, с подставленными значениями и итоговые (вычисленные) значения (ΔP), м ² | $\Delta P = 3.5 * M_t * \sqrt{P} = 3.5 * 2,5 * \sqrt{617} = 217$ |
| 4. | Площадь земельного участка согласно сведениям Единого государственного реестра недвижимости ($R_{\text{кад}}$), м ² | 600 |
| 5. | Оценка расхождения P и $R_{\text{кад}}$ ($P - R_{\text{кад}}$), м ² | 17 |
| 6. | Предельные минимальный и максимальный размеры земельного участка ($R_{\text{мин}}$ и $R_{\text{макс}}$), м ² | - - |
| 7. | Вид (виды) разрешенного использования | для садоводства |
| 7.1. | Дополнительные сведения об использовании земельного участка | - |
| 8. | Кадастровый или иной государственный учетный номер (инвентарный) здания, сооружения, объекта незавершенного строительства, расположенного на земельном участке | - |
| 9. | Сведения о земельных участках (землях общего пользования, территории общего пользования), посредством которых обеспечивается доступ | Земли общего пользования |
| 10. | Иные сведения | - |
| 4. Пояснения к сведениям об уточняемом земельном участке с кадастровым номером 24:46:0606002:14 : | | |
| 1. | - | |

Сведения об уточняемых земельных участках

1. Сведения о характерных точках границы уточняемого земельного участка с кадастровым номером 24:46:0606002:15 :

| Система координат МСК-167, Зона 4 | | | | | Зона № 4 | | |
|--------------------------------------|--|---|--|----------|---|--|----------------------------|
| Обозначение характерных точек границ | Координаты, м | | | | Метод определения координат | Формулы, примененные для расчета средней квадратической погрешности определения координат характерных точек границ (Mt), с подставленными в такие формулы значениями и итоговые (вычисленные) значения Mt, м | Описание закрепления точки |
| | содержатся в Едином государственном реестре недвижимости | | определены в результате выполнения комплексных работ кадастровых работ | | | | |
| | X | Y | X | Y | | | |
| 1 | 2 | 3 | 4 | 5 | 6 | 7 | 8 |
| 55 | - | - | 624539.00 | 71471.11 | Метод спутниковых геодезических измерений (определений) | $Mt = \sqrt{(m_0^2 + m_1^2)}$ | - |
| 50 | - | - | 624518.99 | 71471.53 | Метод спутниковых геодезических измерений (определений) | $Mt = \sqrt{(m_0^2 + m_1^2)}$ | - |
| 53 | - | - | 624518.34 | 71441.53 | Метод спутниковых геодезических измерений (определений) | $Mt = \sqrt{(m_0^2 + m_1^2)}$ | - |
| 56 | - | - | 624538.34 | 71441.10 | Метод спутниковых геодезических измерений (определений) | $Mt = \sqrt{(m_0^2 + m_1^2)}$ | - |
| 55 | - | - | 624539.00 | 71471.11 | Метод спутниковых геодезических измерений (определений) | $Mt = \sqrt{(m_0^2 + m_1^2)}$ | - |

2. Сведения о частях границ уточняемого земельного участка с кадастровым номером 24:46:0606002:15 :

| Обозначение части границ | | Горизонтальное проложение (S), м | Описание прохождения части границ | Сведения о согласовании местоположения границ (согласовано/спорное) |
|--------------------------|-------|----------------------------------|-----------------------------------|---|
| от т. | до т. | | | |
| 1 | 2 | 3 | 4 | 5 |
| 55 | 50 | 20.01 | - | - |
| 50 | 53 | 30.01 | - | - |
| 53 | 56 | 20.00 | - | - |
| 56 | 55 | 30.02 | - | - |

3. Сведения о характеристиках уточняемого земельного участка с кадастровым номером 24:46:0606002:15 :

| № п/п | Наименование характеристики земельного участка | Значение характеристики |
|-------|--|---|
| 1 | 2 | 3 |
| 1. | Адрес земельного участка | Российская Федерация, Красноярский край, город Дивногорск, участок 59 |

| 3. Сведения о характеристиках уточняемого земельного участка с кадастровым номером 24:46:0606002:15 : | | |
|--|---|--|
| № п/п | Наименование характеристики земельного участка | Значение характеристики |
| 1 | 2 | 3 |
| 1.1. | Сведения о местоположении земельного участка (при отсутствии адреса) в структурированном в соответствии с федеральной информационной адресной системой виде | - |
| 1.2. | Дополнительные сведения о местоположении земельного участка | - |
| 2. | Площадь земельного участка \pm величина погрешности определения (вычисления) площади ($P \pm \Delta P$), м ² | 601 \pm 215 |
| 3. | Формула, примененная для вычисления предельной погрешности определения площади земельного участка, с подставленными значениями и итоговые (вычисленные) значения (ΔP), м ² | $\Delta P = 3.5 * M_t * \sqrt{P} = 3.5 * 2,5 * \sqrt{601} = 215$ |
| 4. | Площадь земельного участка согласно сведениям Единого государственного реестра недвижимости ($R_{кад}$), м ² | 600 |
| 5. | Оценка расхождения P и $R_{кад}$ ($P - R_{кад}$), м ² | 1 |
| 6. | Предельные минимальный и максимальный размеры земельного участка ($R_{мин}$ и $R_{макс}$), м ² | - - |
| 7. | Вид (виды) разрешенного использования | для садоводства |
| 7.1. | Дополнительные сведения об использовании земельного участка | - |
| 8. | Кадастровый или иной государственный учетный номер (инвентарный) здания, сооружения, объекта незавершенного строительства, расположенного на земельном участке | - |
| 9. | Сведения о земельных участках (землях общего пользования, территории общего пользования), посредством которых обеспечивается доступ | Земли общего пользования |
| 10. | Иные сведения | - |
| 4. Пояснения к сведениям об уточняемом земельном участке с кадастровым номером 24:46:0606002:15 : | | |
| 1. | - | |

Сведения об уточняемых земельных участках

1. Сведения о характерных точках границы уточняемого земельного участка с кадастровым номером 24:46:0606002:16 :

| Система координат МСК-167, Зона 4 | | | | | Зона № 4 | | |
|--------------------------------------|--|---|--|----------|---|--|----------------------------|
| Обозначение характерных точек границ | Координаты, м | | | | Метод определения координат | Формулы, примененные для расчета средней квадратической погрешности определения координат характерных точек границ (Mt), с подставленными в такие формулы значениями и итоговые (вычисленные) значения Mt, м | Описание закрепления точки |
| | содержатся в Едином государственном реестре недвижимости | | определены в результате выполнения комплексных работ кадастровых работ | | | | |
| | X | Y | X | Y | | | |
| 1 | 2 | 3 | 4 | 5 | 6 | 7 | 8 |
| 79 | - | - | 624520.42 | 71537.53 | Метод спутниковых геодезических измерений (определений) | $Mt = \sqrt{(m_0^2 + m_1^2)}$ | - |
| н17У | - | - | 624499.17 | 71539.61 | Метод спутниковых геодезических измерений (определений) | $Mt = \sqrt{(m_0^2 + m_1^2)}$ | - |
| 64 | - | - | 624499.77 | 71507.96 | Метод спутниковых геодезических измерений (определений) | $Mt = \sqrt{(m_0^2 + m_1^2)}$ | - |
| 80 | - | - | 624519.77 | 71507.53 | Метод спутниковых геодезических измерений (определений) | $Mt = \sqrt{(m_0^2 + m_1^2)}$ | - |
| 79 | - | - | 624520.42 | 71537.53 | Метод спутниковых геодезических измерений (определений) | $Mt = \sqrt{(m_0^2 + m_1^2)}$ | - |

2. Сведения о частях границ уточняемого земельного участка с кадастровым номером 24:46:0606002:16 :

| Обозначение части границ | | Горизонтальное проложение (S), м | Описание прохождения части границ | Сведения о согласовании местоположения границ (согласовано/спорное) |
|--------------------------|-------|----------------------------------|-----------------------------------|---|
| от т. | до т. | | | |
| 1 | 2 | 3 | 4 | 5 |
| 79 | н17У | 21.35 | - | - |
| н17У | 64 | 31.66 | - | - |
| 64 | 80 | 20.00 | - | - |
| 80 | 79 | 30.01 | - | - |

3. Сведения о характеристиках уточняемого земельного участка с кадастровым номером 24:46:0606002:16 :

| № п/п | Наименование характеристики земельного участка | Значение характеристики |
|-------|--|--|
| 1 | 2 | 3 |
| 1. | Адрес земельного участка | Российская Федерация, Красноярский край, город Дивногорск, участок 204 |

| 3. Сведения о характеристиках уточняемого земельного участка с кадастровым номером 24:46:0606002:16 : | | |
|--|---|--|
| № п/п | Наименование характеристики земельного участка | Значение характеристики |
| 1 | 2 | 3 |
| 1.1. | Сведения о местоположении земельного участка (при отсутствии адреса) в структурированном в соответствии с федеральной информационной адресной системой виде | - |
| 1.2. | Дополнительные сведения о местоположении земельного участка | - |
| 2. | Площадь земельного участка ± величина погрешности определения (вычисления) площади ($P \pm \Delta P$), м ² | 636 ± 221 |
| 3. | Формула, примененная для вычисления предельной погрешности определения площади земельного участка, с подставленными значениями и итоговые (вычисленные) значения (ΔP), м ² | $\Delta P = 3.5 * M_t * \sqrt{P} = 3.5 * 2,5 * \sqrt{636} = 221$ |
| 4. | Площадь земельного участка согласно сведениям Единого государственного реестра недвижимости ($R_{\text{кад}}$), м ² | 600 |
| 5. | Оценка расхождения P и $R_{\text{кад}}$ ($P - R_{\text{кад}}$), м ² | 36 |
| 6. | Предельные минимальный и максимальный размеры земельного участка ($R_{\text{мин}}$ и $R_{\text{макс}}$), м ² | - - |
| 7. | Вид (виды) разрешенного использования | для садоводства |
| 7.1. | Дополнительные сведения об использовании земельного участка | - |
| 8. | Кадастровый или иной государственный учетный номер (инвентарный) здания, сооружения, объекта незавершенного строительства, расположенного на земельном участке | - |
| 9. | Сведения о земельных участках (землях общего пользования, территории общего пользования), посредством которых обеспечивается доступ | Земли общего пользования |
| 10. | Иные сведения | - |
| 4. Пояснения к сведениям об уточняемом земельном участке с кадастровым номером 24:46:0606002:16 : | | |
| 1. | - | |

Сведения об уточняемых земельных участках

1. Сведения о характерных точках границы уточняемого земельного участка с кадастровым номером 24:46:0606002:17 :

| Система координат МСК-167, Зона 4 | | | | | Зона № 4 | | |
|--------------------------------------|--|---|--|----------|---|--|----------------------------|
| Обозначение характерных точек границ | Координаты, м | | | | Метод определения координат | Формулы, примененные для расчета средней квадратической погрешности определения координат характерных точек границ (Mt), с подставленными в такие формулы значениями и итоговые (вычисленные) значения Mt, м | Описание закрепления точки |
| | содержатся в Едином государственном реестре недвижимости | | определены в результате выполнения комплексных работ кадастровых работ | | | | |
| | X | Y | X | Y | | | |
| 1 | 2 | 3 | 4 | 5 | 6 | 7 | 8 |
| 153 | - | - | 624522.58 | 71639.53 | Метод спутниковых геодезических измерений (определений) | $Mt = \sqrt{(m_0^2 + m_1^2)}$ | - |
| 110 | - | - | 624502.59 | 71639.96 | Метод спутниковых геодезических измерений (определений) | $Mt = \sqrt{(m_0^2 + m_1^2)}$ | - |
| н7У | - | - | 624502.97 | 71610.81 | Метод спутниковых геодезических измерений (определений) | $Mt = \sqrt{(m_0^2 + m_1^2)}$ | - |
| н18У | - | - | 624520.67 | 71610.11 | Метод спутниковых геодезических измерений (определений) | $Mt = \sqrt{(m_0^2 + m_1^2)}$ | - |
| 153 | - | - | 624522.58 | 71639.53 | Метод спутниковых геодезических измерений (определений) | $Mt = \sqrt{(m_0^2 + m_1^2)}$ | - |

2. Сведения о частях границ уточняемого земельного участка с кадастровым номером 24:46:0606002:17 :

| Обозначение части границ | | Горизонтальное проложение (S), м | Описание прохождения части границ | Сведения о согласовании местоположения границ (согласовано/спорное) |
|--------------------------|-------|----------------------------------|-----------------------------------|---|
| от т. | до т. | | | |
| 1 | 2 | 3 | 4 | 5 |
| 153 | 110 | 19.99 | - | - |
| 110 | н7У | 29.15 | - | - |
| н7У | н18У | 17.71 | - | - |
| н18У | 153 | 29.48 | - | - |

3. Сведения о характеристиках уточняемого земельного участка с кадастровым номером 24:46:0606002:17 :

| № п/п | Наименование характеристики земельного участка | Значение характеристики |
|-------|--|---|
| 1 | 2 | 3 |
| 1. | Адрес земельного участка | Российская Федерация, Красноярский край, город Дивногорск, участок 65 |

| 3. Сведения о характеристиках уточняемого земельного участка с кадастровым номером 24:46:0606002:17 : | | |
|--|---|--|
| № п/п | Наименование характеристики земельного участка | Значение характеристики |
| 1 | 2 | 3 |
| 1.1. | Сведения о местоположении земельного участка (при отсутствии адреса) в структурированном в соответствии с федеральной информационной адресной системой виде | - |
| 1.2. | Дополнительные сведения о местоположении земельного участка | - |
| 2. | Площадь земельного участка \pm величина погрешности определения (вычисления) площади ($P \pm \Delta P$), м ² | 552 \pm 206 |
| 3. | Формула, примененная для вычисления предельной погрешности определения площади земельного участка, с подставленными значениями и итоговые (вычисленные) значения (ΔP), м ² | $\Delta P = 3.5 * M_t * \sqrt{P} = 3.5 * 2,5 * \sqrt{552} = 206$ |
| 4. | Площадь земельного участка согласно сведениям Единого государственного реестра недвижимости ($R_{кад}$), м ² | 600 |
| 5. | Оценка расхождения P и $R_{кад}$ ($P - R_{кад}$), м ² | 48 |
| 6. | Предельные минимальный и максимальный размеры земельного участка ($R_{мин}$ и $R_{макс}$), м ² | - - |
| 7. | Вид (виды) разрешенного использования | для садоводства |
| 7.1. | Дополнительные сведения об использовании земельного участка | - |
| 8. | Кадастровый или иной государственный учетный номер (инвентарный) здания, сооружения, объекта незавершенного строительства, расположенного на земельном участке | - |
| 9. | Сведения о земельных участках (землях общего пользования, территории общего пользования), посредством которых обеспечивается доступ | Земли общего пользования |
| 10. | Иные сведения | - |
| 4. Пояснения к сведениям об уточняемом земельном участке с кадастровым номером 24:46:0606002:17 : | | |
| 1. | - | |

Сведения об уточняемых земельных участках

1. Сведения о характерных точках границы уточняемого земельного участка с кадастровым номером 24:46:0606002:18 :

| Система координат МСК-167, Зона 4 | | | | | Зона № 4 | | |
|--------------------------------------|--|---|--|----------|---|--|----------------------------|
| Обозначение характерных точек границ | Координаты, м | | | | Метод определения координат | Формулы, примененные для расчета средней квадратической погрешности определения координат характерных точек границ (Mt), с подставленными в такие формулы значениями и итоговые (вычисленные) значения Mt, м | Описание закрепления точки |
| | содержатся в Едином государственном реестре недвижимости | | определены в результате выполнения комплексных работ кадастровых работ | | | | |
| | X | Y | X | Y | | | |
| 1 | 2 | 3 | 4 | 5 | 6 | 7 | 8 |
| н2У | - | - | 624506.37 | 71735.61 | Метод спутниковых геодезических измерений (определений) | $Mt = \sqrt{(m_0^2 + m_1^2)}$ | - |
| н19У | - | - | 624484.47 | 71735.61 | Метод спутниковых геодезических измерений (определений) | $Mt = \sqrt{(m_0^2 + m_1^2)}$ | - |
| н9У | - | - | 624484.47 | 71707.81 | Метод спутниковых геодезических измерений (определений) | $Mt = \sqrt{(m_0^2 + m_1^2)}$ | - |
| н3У | - | - | 624505.37 | 71706.61 | Метод спутниковых геодезических измерений (определений) | $Mt = \sqrt{(m_0^2 + m_1^2)}$ | - |
| н2У | - | - | 624506.37 | 71735.61 | Метод спутниковых геодезических измерений (определений) | $Mt = \sqrt{(m_0^2 + m_1^2)}$ | - |

2. Сведения о частях границ уточняемого земельного участка с кадастровым номером 24:46:0606002:18 :

| Обозначение части границ | | Горизонтальное проложение (S), м | Описание прохождения части границ | Сведения о согласовании местоположения границ (согласовано/спорное) |
|--------------------------|-------|----------------------------------|-----------------------------------|---|
| от т. | до т. | | | |
| 1 | 2 | 3 | 4 | 5 |
| н2У | н19У | 21.90 | - | - |
| н19У | н9У | 27.80 | - | - |
| н9У | н3У | 20.93 | - | - |
| н3У | н2У | 29.02 | - | - |

3. Сведения о характеристиках уточняемого земельного участка с кадастровым номером 24:46:0606002:18 :

| № п/п | Наименование характеристики земельного участка | Значение характеристики |
|-------|--|--|
| 1 | 2 | 3 |
| 1. | Адрес земельного участка | Российская Федерация, Красноярский край, город Дивногорск, участок 187 |

| 3. Сведения о характеристиках уточняемого земельного участка с кадастровым номером 24:46:0606002:18 : | | |
|--|---|--|
| № п/п | Наименование характеристики земельного участка | Значение характеристики |
| 1 | 2 | 3 |
| 1.1. | Сведения о местоположении земельного участка (при отсутствии адреса) в структурированном в соответствии с федеральной информационной адресной системой виде | - |
| 1.2. | Дополнительные сведения о местоположении земельного участка | - |
| 2. | Площадь земельного участка \pm величина погрешности определения (вычисления) площади ($P \pm \Delta P$), м ² | 608 \pm 216 |
| 3. | Формула, примененная для вычисления предельной погрешности определения площади земельного участка, с подставленными значениями и итоговые (вычисленные) значения (ΔP), м ² | $\Delta P = 3.5 * M_t * \sqrt{P} = 3.5 * 2,5 * \sqrt{608} = 216$ |
| 4. | Площадь земельного участка согласно сведениям Единого государственного реестра недвижимости ($R_{\text{кад}}$), м ² | 600 |
| 5. | Оценка расхождения P и $R_{\text{кад}}$ ($P - R_{\text{кад}}$), м ² | 8 |
| 6. | Предельные минимальный и максимальный размеры земельного участка ($R_{\text{мин}}$ и $R_{\text{макс}}$), м ² | - - |
| 7. | Вид (виды) разрешенного использования | для садоводства |
| 7.1. | Дополнительные сведения об использовании земельного участка | - |
| 8. | Кадастровый или иной государственный учетный номер (инвентарный) здания, сооружения, объекта незавершенного строительства, расположенного на земельном участке | - |
| 9. | Сведения о земельных участках (землях общего пользования, территории общего пользования), посредством которых обеспечивается доступ | Земли общего пользования |
| 10. | Иные сведения | - |
| 4. Пояснения к сведениям об уточняемом земельном участке с кадастровым номером 24:46:0606002:18 : | | |
| 1. | - | |

Сведения об уточняемых земельных участках

1. Сведения о характерных точках границы уточняемого земельного участка с кадастровым номером 24:46:0606002:19 :

| Система координат МСК-167, Зона 4 | | | | | Зона № 4 | | |
|--------------------------------------|--|---|--|----------|---|--|----------------------------|
| Обозначение характерных точек границ | Координаты, м | | | | Метод определения координат | Формулы, примененные для расчета средней квадратической погрешности определения координат характерных точек границ (Mt), с подставленными в такие формулы значениями и итоговые (вычисленные) значения Mt, м | Описание закрепления точки |
| | содержатся в Едином государственном реестре недвижимости | | определены в результате выполнения комплексных работ | | | | |
| | X | Y | X | Y | | | |
| 1 | 2 | 3 | 4 | 5 | 6 | 7 | 8 |
| н13У | - | - | 624465.47 | 71708.81 | Метод спутниковых геодезических измерений (определений) | $Mt = \sqrt{(m_0^2 + m_1^2)}$ | - |
| н20У | - | - | 624442.87 | 71709.41 | Метод спутниковых геодезических измерений (определений) | $Mt = \sqrt{(m_0^2 + m_1^2)}$ | - |
| н21У | - | - | 624442.87 | 71678.01 | Метод спутниковых геодезических измерений (определений) | $Mt = \sqrt{(m_0^2 + m_1^2)}$ | - |
| н14У | - | - | 624463.97 | 71677.81 | Метод спутниковых геодезических измерений (определений) | $Mt = \sqrt{(m_0^2 + m_1^2)}$ | - |
| н13У | - | - | 624465.47 | 71708.81 | Метод спутниковых геодезических измерений (определений) | $Mt = \sqrt{(m_0^2 + m_1^2)}$ | - |

2. Сведения о частях границ уточняемого земельного участка с кадастровым номером 24:46:0606002:19 :

| Обозначение части границ | | Горизонтальное проложение (S), м | Описание прохождения части границ | Сведения о согласовании местоположения границ (согласовано/спорное) |
|--------------------------|-------|----------------------------------|-----------------------------------|---|
| от т. | до т. | | | |
| 1 | 2 | 3 | 4 | 5 |
| н13У | н20У | 22.61 | - | - |
| н20У | н21У | 31.40 | - | - |
| н21У | н14У | 21.10 | - | - |
| н14У | н13У | 31.04 | - | - |

3. Сведения о характеристиках уточняемого земельного участка с кадастровым номером 24:46:0606002:19 :

| № п/п | Наименование характеристики земельного участка | Значение характеристики |
|-------|--|--|
| 1 | 2 | 3 |
| 1. | Адрес земельного участка | Российская Федерация, Красноярский край, город Дивногорск, участок 188 |

3. Сведения о характеристиках уточняемого земельного участка с кадастровым номером 24:46:0606002:19 :

| № п/п | Наименование характеристики земельного участка | Значение характеристики |
|-------|---|--|
| 1 | 2 | 3 |
| 1.1. | Сведения о местоположении земельного участка (при отсутствии адреса) в структурированном в соответствии с федеральной информационной адресной системой виде | - |
| 1.2. | Дополнительные сведения о местоположении земельного участка | - |
| 2. | Площадь земельного участка \pm величина погрешности определения (вычисления) площади ($P \pm \Delta P$), м ² | 682 \pm 229 |
| 3. | Формула, примененная для вычисления предельной погрешности определения площади земельного участка, с подставленными значениями и итоговые (вычисленные) значения (ΔP), м ² | $\Delta P = 3.5 * M_t * \sqrt{P} = 3.5 * 2,5 * \sqrt{682} = 229$ |
| 4. | Площадь земельного участка согласно сведениям Единого государственного реестра недвижимости ($R_{\text{кад}}$), м ² | 600 |
| 5. | Оценка расхождения P и $R_{\text{кад}}$ ($P - R_{\text{кад}}$), м ² | 82 |
| 6. | Предельные минимальный и максимальный размеры земельного участка ($R_{\text{мин}}$ и $R_{\text{макс}}$), м ² | - - |
| 7. | Вид (виды) разрешенного использования | для садоводства |
| 7.1. | Дополнительные сведения об использовании земельного участка | - |
| 8. | Кадастровый или иной государственный учетный номер (инвентарный) здания, сооружения, объекта незавершенного строительства, расположенного на земельном участке | - |
| 9. | Сведения о земельных участках (землях общего пользования, территории общего пользования), посредством которых обеспечивается доступ | Земли общего пользования |
| 10. | Иные сведения | - |

4. Пояснения к сведениям об уточняемом земельном участке с кадастровым номером 24:46:0606002:19 :

| | |
|----|---|
| 1. | - |
| | |

Сведения об уточняемых земельных участках

1. Сведения о характерных точках границы уточняемого земельного участка с кадастровым номером 24:46:0606002:20 :

| Система координат МСК-167, Зона 4 | | | | | Зона № 4 | | |
|--------------------------------------|--|---|--|----------|---|--|----------------------------|
| Обозначение характерных точек границ | Координаты, м | | | | Метод определения координат | Формулы, примененные для расчета средней квадратической погрешности определения координат характерных точек границ (Mt), с подставленными в такие формулы значениями и итоговые (вычисленные) значения Mt, м | Описание закрепления точки |
| | содержатся в Едином государственном реестре недвижимости | | определены в результате выполнения комплексных работ кадастровых работ | | | | |
| | X | Y | X | Y | | | |
| 1 | 2 | 3 | 4 | 5 | 6 | 7 | 8 |
| н22У | - | - | 624333.87 | 71477.71 | Метод спутниковых геодезических измерений (определений) | $Mt = \sqrt{(m_0^2 + m_1^2)}$ | - |
| н23У | - | - | 624333.47 | 71446.51 | Метод спутниковых геодезических измерений (определений) | $Mt = \sqrt{(m_0^2 + m_1^2)}$ | - |
| н24У | - | - | 624353.27 | 71445.51 | Метод спутниковых геодезических измерений (определений) | $Mt = \sqrt{(m_0^2 + m_1^2)}$ | - |
| н25У | - | - | 624353.67 | 71477.51 | Метод спутниковых геодезических измерений (определений) | $Mt = \sqrt{(m_0^2 + m_1^2)}$ | - |
| н22У | - | - | 624333.87 | 71477.71 | Метод спутниковых геодезических измерений (определений) | $Mt = \sqrt{(m_0^2 + m_1^2)}$ | - |

2. Сведения о частях границ уточняемого земельного участка с кадастровым номером 24:46:0606002:20 :

| Обозначение части границ | | Горизонтальное проложение (S), м | Описание прохождения части границ | Сведения о согласовании местоположения границ (согласовано/спорное) |
|--------------------------|-------|----------------------------------|-----------------------------------|---|
| от т. | до т. | | | |
| 1 | 2 | 3 | 4 | 5 |
| н22У | н23У | 31.20 | - | - |
| н23У | н24У | 19.83 | - | - |
| н24У | н25У | 32.00 | - | - |
| н25У | н22У | 19.80 | - | - |

3. Сведения о характеристиках уточняемого земельного участка с кадастровым номером 24:46:0606002:20 :

| № п/п | Наименование характеристики земельного участка | Значение характеристики |
|-------|--|--|
| 1 | 2 | 3 |
| 1. | Адрес земельного участка | Российская Федерация, Красноярский край, город Дивногорск, участок 190 |

| 3. Сведения о характеристиках уточняемого земельного участка с кадастровым номером 24:46:0606002:20 : | | |
|--|---|--|
| № п/п | Наименование характеристики земельного участка | Значение характеристики |
| 1 | 2 | 3 |
| 1.1. | Сведения о местоположении земельного участка (при отсутствии адреса) в структурированном в соответствии с федеральной информационной адресной системой виде | - |
| 1.2. | Дополнительные сведения о местоположении земельного участка | - |
| 2. | Площадь земельного участка ± величина погрешности определения (вычисления) площади ($P \pm \Delta P$), м ² | 626 ± 219 |
| 3. | Формула, примененная для вычисления предельной погрешности определения площади земельного участка, с подставленными значениями и итоговые (вычисленные) значения (ΔP), м ² | $\Delta P = 3.5 * M_t * \sqrt{P} = 3.5 * 2,5 * \sqrt{626} = 219$ |
| 4. | Площадь земельного участка согласно сведениям Единого государственного реестра недвижимости ($R_{кад}$), м ² | 600 |
| 5. | Оценка расхождения P и $R_{кад}$ ($P - R_{кад}$), м ² | 26 |
| 6. | Предельные минимальный и максимальный размеры земельного участка ($R_{мин}$ и $R_{макс}$), м ² | - - |
| 7. | Вид (виды) разрешенного использования | для садоводства |
| 7.1. | Дополнительные сведения об использовании земельного участка | - |
| 8. | Кадастровый или иной государственный учетный номер (инвентарный) здания, сооружения, объекта незавершенного строительства, расположенного на земельном участке | - |
| 9. | Сведения о земельных участках (землях общего пользования, территории общего пользования), посредством которых обеспечивается доступ | Земли общего пользования |
| 10. | Иные сведения | - |
| 4. Пояснения к сведениям об уточняемом земельном участке с кадастровым номером 24:46:0606002:20 : | | |
| 1. | - | |

Сведения об уточняемых земельных участках

1. Сведения о характерных точках границы уточняемого земельного участка с кадастровым номером 24:46:0606002:22 :

| Система координат МСК-167, Зона 4 | | | | | Зона № 4 | | |
|--------------------------------------|--|---|--|----------|---|--|----------------------------|
| Обозначение характерных точек границ | Координаты, м | | | | Метод определения координат | Формулы, примененные для расчета средней квадратической погрешности определения координат характерных точек границ (Mt), с подставленными в такие формулы значениями и итоговые (вычисленные) значения Mt, м | Описание закрепления точки |
| | содержатся в Едином государственном реестре недвижимости | | определены в результате выполнения комплексных работ кадастровых работ | | | | |
| | X | Y | X | Y | | | |
| 1 | 2 | 3 | 4 | 5 | 6 | 7 | 8 |
| 90 | - | - | 624354.54 | 71547.11 | Метод спутниковых геодезических измерений (определений) | $Mt = \sqrt{(m_0^2 + m_1^2)}$ | - |
| н26У | - | - | 624376.87 | 71547.51 | Метод спутниковых геодезических измерений (определений) | $Mt = \sqrt{(m_0^2 + m_1^2)}$ | - |
| н27У | - | - | 624377.47 | 71577.91 | Метод спутниковых геодезических измерений (определений) | $Mt = \sqrt{(m_0^2 + m_1^2)}$ | - |
| 87 | - | - | 624355.19 | 71577.10 | Метод спутниковых геодезических измерений (определений) | $Mt = \sqrt{(m_0^2 + m_1^2)}$ | - |
| 90 | - | - | 624354.54 | 71547.11 | Метод спутниковых геодезических измерений (определений) | $Mt = \sqrt{(m_0^2 + m_1^2)}$ | - |

2. Сведения о частях границ уточняемого земельного участка с кадастровым номером 24:46:0606002:22 :

| Обозначение части границ | | Горизонтальное проложение (S), м | Описание прохождения части границ | Сведения о согласовании местоположения границ (согласовано/спорное) |
|--------------------------|-------|----------------------------------|-----------------------------------|---|
| от т. | до т. | | | |
| 1 | 2 | 3 | 4 | 5 |
| 90 | н26У | 22.33 | - | - |
| н26У | н27У | 30.41 | - | - |
| н27У | 87 | 22.29 | - | - |
| 87 | 90 | 30.00 | - | - |

3. Сведения о характеристиках уточняемого земельного участка с кадастровым номером 24:46:0606002:22 :

| № п/п | Наименование характеристики земельного участка | Значение характеристики |
|-------|--|--|
| 1 | 2 | 3 |
| 1. | Адрес земельного участка | Российская Федерация, Красноярский край, город Дивногорск, участок 194 |

| 3. Сведения о характеристиках уточняемого земельного участка с кадастровым номером 24:46:0606002:22 : | | |
|--|---|--|
| № п/п | Наименование характеристики земельного участка | Значение характеристики |
| 1 | 2 | 3 |
| 1.1. | Сведения о местоположении земельного участка (при отсутствии адреса) в структурированном в соответствии с федеральной информационной адресной системой виде | - |
| 1.2. | Дополнительные сведения о местоположении земельного участка | - |
| 2. | Площадь земельного участка ± величина погрешности определения (вычисления) площади ($P \pm \Delta P$), м ² | 673 ± 227 |
| 3. | Формула, примененная для вычисления предельной погрешности определения площади земельного участка, с подставленными значениями и итоговые (вычисленные) значения (ΔP), м ² | $\Delta P = 3.5 * M_t * \sqrt{P} = 3.5 * 2,5 * \sqrt{673} = 227$ |
| 4. | Площадь земельного участка согласно сведениям Единого государственного реестра недвижимости ($R_{\text{кад}}$), м ² | 600 |
| 5. | Оценка расхождения P и $R_{\text{кад}}$ ($P - R_{\text{кад}}$), м ² | 73 |
| 6. | Предельные минимальный и максимальный размеры земельного участка ($R_{\text{мин}}$ и $R_{\text{макс}}$), м ² | - - |
| 7. | Вид (виды) разрешенного использования | для садоводства |
| 7.1. | Дополнительные сведения об использовании земельного участка | - |
| 8. | Кадастровый или иной государственный учетный номер (инвентарный) здания, сооружения, объекта незавершенного строительства, расположенного на земельном участке | - |
| 9. | Сведения о земельных участках (землях общего пользования, территории общего пользования), посредством которых обеспечивается доступ | Земли общего пользования |
| 10. | Иные сведения | - |
| 4. Пояснения к сведениям об уточняемом земельном участке с кадастровым номером 24:46:0606002:22 : | | |
| 1. | - | |

Сведения об уточняемых земельных участках

1. Сведения о характерных точках границы уточняемого земельного участка с кадастровым номером 24:46:0606002:23 :

| Система координат МСК-167, Зона 4 | | | | | Зона № 4 | | |
|--------------------------------------|--|---|--|----------|---|--|----------------------------|
| Обозначение характерных точек границ | Координаты, м | | | | Метод определения координат | Формулы, примененные для расчета средней квадратической погрешности определения координат характерных точек границ (Mt), с подставленными в такие формулы значениями и итоговые (вычисленные) значения Mt, м | Описание закрепления точки |
| | содержатся в Едином государственном реестре недвижимости | | определены в результате выполнения комплексных работ кадастровых работ | | | | |
| | X | Y | X | Y | | | |
| 1 | 2 | 3 | 4 | 5 | 6 | 7 | 8 |
| 23 | - | - | 624534.70 | 71273.10 | Метод спутниковых геодезических измерений (определений) | $Mt = \sqrt{(m_0^2 + m_1^2)}$ | - |
| н28У | - | - | 624514.57 | 71272.81 | Метод спутниковых геодезических измерений (определений) | $Mt = \sqrt{(m_0^2 + m_1^2)}$ | - |
| н29У | - | - | 624514.32 | 71241.98 | Метод спутниковых геодезических измерений (определений) | $Mt = \sqrt{(m_0^2 + m_1^2)}$ | - |
| 24 | - | - | 624534.05 | 71243.10 | Метод спутниковых геодезических измерений (определений) | $Mt = \sqrt{(m_0^2 + m_1^2)}$ | - |
| 23 | - | - | 624534.70 | 71273.10 | Метод спутниковых геодезических измерений (определений) | $Mt = \sqrt{(m_0^2 + m_1^2)}$ | - |

2. Сведения о частях границ уточняемого земельного участка с кадастровым номером 24:46:0606002:23 :

| Обозначение части границ | | Горизонтальное проложение (S), м | Описание прохождения части границ | Сведения о согласовании местоположения границ (согласовано/спорное) |
|--------------------------|-------|----------------------------------|-----------------------------------|---|
| от т. | до т. | | | |
| 1 | 2 | 3 | 4 | 5 |
| 23 | н28У | 20.13 | - | - |
| н28У | н29У | 30.83 | - | - |
| н29У | 24 | 19.76 | - | - |
| 24 | 23 | 30.01 | - | - |

3. Сведения о характеристиках уточняемого земельного участка с кадастровым номером 24:46:0606002:23 :

| № п/п | Наименование характеристики земельного участка | Значение характеристики |
|-------|--|--|
| 1 | 2 | 3 |
| 1. | Адрес земельного участка | Российская Федерация, Красноярский край, город Дивногорск, участок 202 |

| 3. Сведения о характеристиках уточняемого земельного участка с кадастровым номером 24:46:0606002:23 : | | |
|--|---|--|
| № п/п | Наименование характеристики земельного участка | Значение характеристики |
| 1 | 2 | 3 |
| 1.1. | Сведения о местоположении земельного участка (при отсутствии адреса) в структурированном в соответствии с федеральной информационной адресной системой виде | - |
| 1.2. | Дополнительные сведения о местоположении земельного участка | - |
| 2. | Площадь земельного участка \pm величина погрешности определения (вычисления) площади ($P \pm \Delta P$), м ² | 606 \pm 215 |
| 3. | Формула, примененная для вычисления предельной погрешности определения площади земельного участка, с подставленными значениями и итоговые (вычисленные) значения (ΔP), м ² | $\Delta P = 3.5 * M_t * \sqrt{P} = 3.5 * 2,5 * \sqrt{606} = 215$ |
| 4. | Площадь земельного участка согласно сведениям Единого государственного реестра недвижимости ($R_{кад}$), м ² | 600 |
| 5. | Оценка расхождения P и $R_{кад}$ ($P - R_{кад}$), м ² | 6 |
| 6. | Предельные минимальный и максимальный размеры земельного участка ($R_{мин}$ и $R_{макс}$), м ² | - - |
| 7. | Вид (виды) разрешенного использования | для садоводства |
| 7.1. | Дополнительные сведения об использовании земельного участка | - |
| 8. | Кадастровый или иной государственный учетный номер (инвентарный) здания, сооружения, объекта незавершенного строительства, расположенного на земельном участке | - |
| 9. | Сведения о земельных участках (землях общего пользования, территории общего пользования), посредством которых обеспечивается доступ | Земли общего пользования |
| 10. | Иные сведения | - |
| 4. Пояснения к сведениям об уточняемом земельном участке с кадастровым номером 24:46:0606002:23 : | | |
| 1. | - | |

Сведения об уточняемых земельных участках

1. Сведения о характерных точках границы уточняемого земельного участка с кадастровым номером 24:46:0606002:24 :

Система координат МСК-167, Зона 4

Зона № 4

| Обозначение характерных точек границ | Координаты, м | | | | Метод определения координат | Формулы, примененные для расчета средней квадратической погрешности определения координат характерных точек границ (Mt), с подставленными в такие формулы значениями и итоговые (вычисленные) значения Mt, м | Описание закрепления точки |
|--------------------------------------|--|---|--|----------|---|--|----------------------------|
| | содержатся в Едином государственном реестре недвижимости | | определены в результате выполнения комплексных работ кадастровых работ | | | | |
| | X | Y | X | Y | | | |
| 1 | 2 | 3 | 4 | 5 | 6 | 7 | 8 |
| н30У | - | - | 624366.17 | 71211.51 | Метод спутниковых геодезических измерений (определений) | $Mt = \sqrt{(m_0^2 + m_1^2)}$ | - |
| н31У | - | - | 624366.17 | 71211.11 | Метод спутниковых геодезических измерений (определений) | $Mt = \sqrt{(m_0^2 + m_1^2)}$ | - |
| н32У | - | - | 624385.17 | 71210.51 | Метод спутниковых геодезических измерений (определений) | $Mt = \sqrt{(m_0^2 + m_1^2)}$ | - |
| н33У | - | - | 624385.77 | 71243.91 | Метод спутниковых геодезических измерений (определений) | $Mt = \sqrt{(m_0^2 + m_1^2)}$ | - |
| н34У | - | - | 624367.15 | 71245.28 | Метод спутниковых геодезических измерений (определений) | $Mt = \sqrt{(m_0^2 + m_1^2)}$ | - |
| н30У | - | - | 624366.17 | 71211.51 | Метод спутниковых геодезических измерений (определений) | $Mt = \sqrt{(m_0^2 + m_1^2)}$ | - |

2. Сведения о частях границ уточняемого земельного участка с кадастровым номером 24:46:0606002:24 :

| Обозначение части границ | | Горизонтальное проложение (S), м | Описание прохождения части границ | Сведения о согласовании местоположения границ (согласовано/спорное) |
|--------------------------|-------|----------------------------------|-----------------------------------|---|
| от т. | до т. | | | |
| 1 | 2 | 3 | 4 | 5 |
| н30У | н31У | 0.40 | - | - |
| н31У | н32У | 19.01 | - | - |
| н32У | н33У | 33.41 | - | - |
| н33У | н34У | 18.67 | - | - |
| н34У | н30У | 33.78 | - | - |

| 3. Сведения о характеристиках уточняемого земельного участка с кадастровым номером 24:46:0606002:24 : | | |
|--|---|--|
| № п/п | Наименование характеристики земельного участка | Значение характеристики |
| 1 | 2 | 3 |
| 1. | Адрес земельного участка | Российская Федерация, Красноярский край, город Дивногорск, участок 200 |
| 1.1. | Сведения о местоположении земельного участка (при отсутствии адреса) в структурированном в соответствии с федеральной информационной адресной системой виде | - |
| 1.2. | Дополнительные сведения о местоположении земельного участка | - |
| 2. | Площадь земельного участка \pm величина погрешности определения (вычисления) площади ($P \pm \Delta P$), м ² | 636 \pm 221 |
| 3. | Формула, примененная для вычисления предельной погрешности определения площади земельного участка, с подставленными значениями и итоговые (вычисленные) значения (ΔP), м ² | $\Delta P = 3.5 * M_t * \sqrt{P} = 3.5 * 2,5 * \sqrt{636} = 221$ |
| 4. | Площадь земельного участка согласно сведениям Единого государственного реестра недвижимости ($P_{\text{кад}}$), м ² | 600 |
| 5. | Оценка расхождения P и $P_{\text{кад}}$ ($P - P_{\text{кад}}$), м ² | 36 |
| 6. | Предельные минимальный и максимальный размеры земельного участка ($P_{\text{мин}}$ и $P_{\text{макс}}$), м ² | - - |
| 7. | Вид (виды) разрешенного использования | для садоводства |
| 7.1. | Дополнительные сведения об использовании земельного участка | - |
| 8. | Кадастровый или иной государственный учетный номер (инвентарный) здания, сооружения, объекта незавершенного строительства, расположенного на земельном участке | - |
| 9. | Сведения о земельных участках (землях общего пользования, территории общего пользования), посредством которых обеспечивается доступ | Земли общего пользования |
| 10. | Иные сведения | - |
| 4. Пояснения к сведениям об уточняемом земельном участке с кадастровым номером 24:46:0606002:24 : | | |
| 1. | - | |

Сведения об уточняемых земельных участках

1. Сведения о характерных точках границы уточняемого земельного участка с кадастровым номером 24:46:0606002:25 :

| Система координат МСК-167, Зона 4 | | | | | Зона № 4 | | |
|--------------------------------------|--|---|--|----------|---|--|----------------------------|
| Обозначение характерных точек границ | Координаты, м | | | | Метод определения координат | Формулы, примененные для расчета средней квадратической погрешности определения координат характерных точек границ (Mt), с подставленными в такие формулы значениями и итоговые (вычисленные) значения Mt, м | Описание закрепления точки |
| | содержатся в Едином государственном реестре недвижимости | | определены в результате выполнения комплексных работ кадастровых работ | | | | |
| | X | Y | X | Y | | | |
| 1 | 2 | 3 | 4 | 5 | 6 | 7 | 8 |
| н28У | - | - | 624514.57 | 71272.81 | Метод спутниковых геодезических измерений (определений) | $Mt = \sqrt{(m_0^2 + m_1^2)}$ | - |
| н35У | - | - | 624494.27 | 71273.01 | Метод спутниковых геодезических измерений (определений) | $Mt = \sqrt{(m_0^2 + m_1^2)}$ | - |
| н36У | - | - | 624494.27 | 71242.01 | Метод спутниковых геодезических измерений (определений) | $Mt = \sqrt{(m_0^2 + m_1^2)}$ | - |
| н29У | - | - | 624514.32 | 71241.98 | Метод спутниковых геодезических измерений (определений) | $Mt = \sqrt{(m_0^2 + m_1^2)}$ | - |
| н28У | - | - | 624514.57 | 71272.81 | Метод спутниковых геодезических измерений (определений) | $Mt = \sqrt{(m_0^2 + m_1^2)}$ | - |

2. Сведения о частях границ уточняемого земельного участка с кадастровым номером 24:46:0606002:25 :

| Обозначение части границ | | Горизонтальное проложение (S), м | Описание прохождения части границ | Сведения о согласовании местоположения границ (согласовано/спорное) |
|--------------------------|-------|----------------------------------|-----------------------------------|---|
| от т. | до т. | | | |
| 1 | 2 | 3 | 4 | 5 |
| н28У | н35У | 20.30 | - | - |
| н35У | н36У | 31.00 | - | - |
| н36У | н29У | 20.05 | - | - |
| н29У | н28У | 30.83 | - | - |

3. Сведения о характеристиках уточняемого земельного участка с кадастровым номером 24:46:0606002:25 :

| № п/п | Наименование характеристики земельного участка | Значение характеристики |
|-------|--|---|
| 1 | 2 | 3 |
| 1. | Адрес земельного участка | Российская Федерация, Красноярский край, город Дивногорск, участок 66 |

| 3. Сведения о характеристиках уточняемого земельного участка с кадастровым номером 24:46:0606002:25 : | | |
|--|---|--|
| № п/п | Наименование характеристики земельного участка | Значение характеристики |
| 1 | 2 | 3 |
| 1.1. | Сведения о местоположении земельного участка (при отсутствии адреса) в структурированном в соответствии с федеральной информационной адресной системой виде | - |
| 1.2. | Дополнительные сведения о местоположении земельного участка | - |
| 2. | Площадь земельного участка \pm величина погрешности определения (вычисления) площади ($P \pm \Delta P$), м ² | 624 \pm 219 |
| 3. | Формула, примененная для вычисления предельной погрешности определения площади земельного участка, с подставленными значениями и итоговые (вычисленные) значения (ΔP), м ² | $\Delta P = 3.5 * M_t * \sqrt{P} = 3.5 * 2,5 * \sqrt{624} = 219$ |
| 4. | Площадь земельного участка согласно сведениям Единого государственного реестра недвижимости (Ркад), м ² | 600 |
| 5. | Оценка расхождения Р и Ркад (Р - Ркад), м ² | 24 |
| 6. | Предельные минимальный и максимальный размеры земельного участка (Рмин и Рмакс), м ² | - - |
| 7. | Вид (виды) разрешенного использования | для садоводства |
| 7.1. | Дополнительные сведения об использовании земельного участка | - |
| 8. | Кадастровый или иной государственный учетный номер (инвентарный) здания, сооружения, объекта незавершенного строительства, расположенного на земельном участке | - |
| 9. | Сведения о земельных участках (землях общего пользования, территории общего пользования), посредством которых обеспечивается доступ | Земли общего пользования |
| 10. | Иные сведения | - |
| 4. Пояснения к сведениям об уточняемом земельном участке с кадастровым номером 24:46:0606002:25 : | | |
| 1. | - | |

Сведения об уточняемых земельных участках

1. Сведения о характерных точках границы уточняемого земельного участка с кадастровым номером 24:46:0606002:26 :

| Система координат МСК-167, Зона 4 | | | | | Зона № 4 | | |
|--------------------------------------|--|---|--|----------|---|--|----------------------------|
| Обозначение характерных точек границ | Координаты, м | | | | Метод определения координат | Формулы, примененные для расчета средней квадратической погрешности определения координат характерных точек границ (Mt), с подставленными в такие формулы значениями и итоговые (вычисленные) значения Mt, м | Описание закрепления точки |
| | содержатся в Едином государственном реестре недвижимости | | определены в результате выполнения комплексных работ кадастровых работ | | | | |
| | X | Y | X | Y | | | |
| 1 | 2 | 3 | 4 | 5 | 6 | 7 | 8 |
| н36У | - | - | 624494.27 | 71242.01 | Метод спутниковых геодезических измерений (определений) | $Mt = \sqrt{(m_0^2 + m_1^2)}$ | - |
| н37У | - | - | 624494.36 | 71210.47 | Метод спутниковых геодезических измерений (определений) | $Mt = \sqrt{(m_0^2 + m_1^2)}$ | - |
| н38У | - | - | 624513.57 | 71210.11 | Метод спутниковых геодезических измерений (определений) | $Mt = \sqrt{(m_0^2 + m_1^2)}$ | - |
| н29У | - | - | 624514.32 | 71241.98 | Метод спутниковых геодезических измерений (определений) | $Mt = \sqrt{(m_0^2 + m_1^2)}$ | - |
| н36У | - | - | 624494.27 | 71242.01 | Метод спутниковых геодезических измерений (определений) | $Mt = \sqrt{(m_0^2 + m_1^2)}$ | - |

2. Сведения о частях границ уточняемого земельного участка с кадастровым номером 24:46:0606002:26 :

| Обозначение части границ | | Горизонтальное проложение (S), м | Описание прохождения части границ | Сведения о согласовании местоположения границ (согласовано/спорное) |
|--------------------------|-------|----------------------------------|-----------------------------------|---|
| от т. | до т. | | | |
| 1 | 2 | 3 | 4 | 5 |
| н36У | н37У | 31.54 | - | - |
| н37У | н38У | 19.21 | - | - |
| н38У | н29У | 31.88 | - | - |
| н29У | н36У | 20.05 | - | - |

3. Сведения о характеристиках уточняемого земельного участка с кадастровым номером 24:46:0606002:26 :

| № п/п | Наименование характеристики земельного участка | Значение характеристики |
|-------|--|--|
| 1 | 2 | 3 |
| 1. | Адрес земельного участка | Российская Федерация, Красноярский край, город Дивногорск, участок 204 |

| 3. Сведения о характеристиках уточняемого земельного участка с кадастровым номером 24:46:0606002:26 : | | |
|--|---|--|
| № п/п | Наименование характеристики земельного участка | Значение характеристики |
| 1 | 2 | 3 |
| 1.1. | Сведения о местоположении земельного участка (при отсутствии адреса) в структурированном в соответствии с федеральной информационной адресной системой виде | - |
| 1.2. | Дополнительные сведения о местоположении земельного участка | - |
| 2. | Площадь земельного участка \pm величина погрешности определения (вычисления) площади ($P \pm \Delta P$), м ² | 622 \pm 218 |
| 3. | Формула, примененная для вычисления предельной погрешности определения площади земельного участка, с подставленными значениями и итоговые (вычисленные) значения (ΔP), м ² | $\Delta P = 3.5 * M_t * \sqrt{P} = 3.5 * 2,5 * \sqrt{622} = 218$ |
| 4. | Площадь земельного участка согласно сведениям Единого государственного реестра недвижимости ($R_{кад}$), м ² | 600 |
| 5. | Оценка расхождения P и $R_{кад}$ ($P - R_{кад}$), м ² | 22 |
| 6. | Предельные минимальный и максимальный размеры земельного участка ($R_{мин}$ и $R_{макс}$), м ² | - - |
| 7. | Вид (виды) разрешенного использования | для садоводства |
| 7.1. | Дополнительные сведения об использовании земельного участка | - |
| 8. | Кадастровый или иной государственный учетный номер (инвентарный) здания, сооружения, объекта незавершенного строительства, расположенного на земельном участке | - |
| 9. | Сведения о земельных участках (землях общего пользования, территории общего пользования), посредством которых обеспечивается доступ | Земли общего пользования |
| 10. | Иные сведения | - |
| 4. Пояснения к сведениям об уточняемом земельном участке с кадастровым номером 24:46:0606002:26 : | | |
| 1. | - | |

Сведения об уточняемых земельных участках

1. Сведения о характерных точках границы уточняемого земельного участка с кадастровым номером 24:46:0606002:28 :

| Система координат МСК-167, Зона 4 | | | | | Зона № 4 | | |
|--------------------------------------|--|---|--|----------|---|--|----------------------------|
| Обозначение характерных точек границ | Координаты, м | | | | Метод определения координат | Формулы, примененные для расчета средней квадратической погрешности определения координат характерных точек границ (Mt), с подставленными в такие формулы значениями и итоговые (вычисленные) значения Mt, м | Описание закрепления точки |
| | содержатся в Едином государственном реестре недвижимости | | определены в результате выполнения комплексных работ кадастровых работ | | | | |
| | X | Y | X | Y | | | |
| 1 | 2 | 3 | 4 | 5 | 6 | 7 | 8 |
| н36У | - | - | 624494.27 | 71242.01 | Метод спутниковых геодезических измерений (определений) | $Mt = \sqrt{(m_0^2 + m_1^2)}$ | - |
| н39У | - | - | 624473.99 | 71241.71 | Метод спутниковых геодезических измерений (определений) | $Mt = \sqrt{(m_0^2 + m_1^2)}$ | - |
| н40У | - | - | 624473.23 | 71211.12 | Метод спутниковых геодезических измерений (определений) | $Mt = \sqrt{(m_0^2 + m_1^2)}$ | - |
| н37У | - | - | 624494.36 | 71210.47 | Метод спутниковых геодезических измерений (определений) | $Mt = \sqrt{(m_0^2 + m_1^2)}$ | - |
| н36У | - | - | 624494.27 | 71242.01 | Метод спутниковых геодезических измерений (определений) | $Mt = \sqrt{(m_0^2 + m_1^2)}$ | - |

2. Сведения о частях границ уточняемого земельного участка с кадастровым номером 24:46:0606002:28 :

| Обозначение части границ | | Горизонтальное проложение (S), м | Описание прохождения части границ | Сведения о согласовании местоположения границ (согласовано/спорное) |
|--------------------------|-------|----------------------------------|-----------------------------------|---|
| от т. | до т. | | | |
| 1 | 2 | 3 | 4 | 5 |
| н36У | н39У | 20.28 | - | - |
| н39У | н40У | 30.60 | - | - |
| н40У | н37У | 21.14 | - | - |
| н37У | н36У | 31.54 | - | - |

3. Сведения о характеристиках уточняемого земельного участка с кадастровым номером 24:46:0606002:28 :

| № п/п | Наименование характеристики земельного участка | Значение характеристики |
|-------|--|---|
| 1 | 2 | 3 |
| 1. | Адрес земельного участка | Российская Федерация, Красноярский край, город Дивногорск, участок 56 |

| 3. Сведения о характеристиках уточняемого земельного участка с кадастровым номером 24:46:0606002:28 : | | |
|--|---|--|
| № п/п | Наименование характеристики земельного участка | Значение характеристики |
| 1 | 2 | 3 |
| 1.1. | Сведения о местоположении земельного участка (при отсутствии адреса) в структурированном в соответствии с федеральной информационной адресной системой виде | - |
| 1.2. | Дополнительные сведения о местоположении земельного участка | - |
| 2. | Площадь земельного участка ± величина погрешности определения (вычисления) площади ($P \pm \Delta P$), м ² | 643 ± 222 |
| 3. | Формула, примененная для вычисления предельной погрешности определения площади земельного участка, с подставленными значениями и итоговые (вычисленные) значения (ΔP), м ² | $\Delta P = 3.5 * M_t * \sqrt{P} = 3.5 * 2,5 * \sqrt{643} = 222$ |
| 4. | Площадь земельного участка согласно сведениям Единого государственного реестра недвижимости ($R_{\text{кад}}$), м ² | 600 |
| 5. | Оценка расхождения P и $R_{\text{кад}}$ ($P - R_{\text{кад}}$), м ² | 43 |
| 6. | Предельные минимальный и максимальный размеры земельного участка ($R_{\text{мин}}$ и $R_{\text{макс}}$), м ² | - - |
| 7. | Вид (виды) разрешенного использования | для садоводства |
| 7.1. | Дополнительные сведения об использовании земельного участка | - |
| 8. | Кадастровый или иной государственный учетный номер (инвентарный) здания, сооружения, объекта незавершенного строительства, расположенного на земельном участке | - |
| 9. | Сведения о земельных участках (землях общего пользования, территории общего пользования), посредством которых обеспечивается доступ | Земли общего пользования |
| 10. | Иные сведения | - |
| 4. Пояснения к сведениям об уточняемом земельном участке с кадастровым номером 24:46:0606002:28 : | | |
| 1. | - | |

Сведения об уточняемых земельных участках

1. Сведения о характерных точках границы уточняемого земельного участка с кадастровым номером 24:46:0606002:29 :

| Система координат МСК-167, Зона 4 | | | | | Зона № 4 | | |
|--------------------------------------|--|---|--|----------|---|--|----------------------------|
| Обозначение характерных точек границ | Координаты, м | | | | Метод определения координат | Формулы, примененные для расчета средней квадратической погрешности определения координат характерных точек границ (Mt), с подставленными в такие формулы значениями и итоговые (вычисленные) значения Mt, м | Описание закрепления точки |
| | содержатся в Едином государственном реестре недвижимости | | определены в результате выполнения комплексных кадастровых работ | | | | |
| | X | Y | X | Y | | | |
| 1 | 2 | 3 | 4 | 5 | 6 | 7 | 8 |
| 177 | - | - | 624521.80 | 71603.53 | Метод спутниковых геодезических измерений (определений) | $Mt = \sqrt{(m_0^2 + m_1^2)}$ | - |
| н41У | - | - | 624506.32 | 71603.91 | Метод спутниковых геодезических измерений (определений) | $Mt = \sqrt{(m_0^2 + m_1^2)}$ | - |
| н42У | - | - | 624505.62 | 71575.09 | Метод спутниковых геодезических измерений (определений) | $Mt = \sqrt{(m_0^2 + m_1^2)}$ | - |
| 178 | - | - | 624521.15 | 71573.53 | Метод спутниковых геодезических измерений (определений) | $Mt = \sqrt{(m_0^2 + m_1^2)}$ | - |
| 177 | - | - | 624521.80 | 71603.53 | Метод спутниковых геодезических измерений (определений) | $Mt = \sqrt{(m_0^2 + m_1^2)}$ | - |

2. Сведения о частях границ уточняемого земельного участка с кадастровым номером 24:46:0606002:29 :

| Обозначение части границ | | Горизонтальное проложение (S), м | Описание прохождения части границ | Сведения о согласовании местоположения границ (согласовано/спорное) |
|--------------------------|-------|----------------------------------|-----------------------------------|---|
| от т. | до т. | | | |
| 1 | 2 | 3 | 4 | 5 |
| 177 | н41У | 15.48 | - | - |
| н41У | н42У | 28.83 | - | - |
| н42У | 178 | 15.61 | - | - |
| 178 | 177 | 30.01 | - | - |

3. Сведения о характеристиках уточняемого земельного участка с кадастровым номером 24:46:0606002:29 :

| № п/п | Наименование характеристики земельного участка | Значение характеристики |
|-------|--|---|
| 1 | 2 | 3 |
| 1. | Адрес земельного участка | Российская Федерация, Красноярский край, город Дивногорск, участок 55 |

| 3. Сведения о характеристиках уточняемого земельного участка с кадастровым номером 24:46:0606002:29 : | | |
|--|---|--|
| № п/п | Наименование характеристики земельного участка | Значение характеристики |
| 1 | 2 | 3 |
| 1.1. | Сведения о местоположении земельного участка (при отсутствии адреса) в структурированном в соответствии с федеральной информационной адресной системой виде | - |
| 1.2. | Дополнительные сведения о местоположении земельного участка | - |
| 2. | Площадь земельного участка ± величина погрешности определения (вычисления) площади ($P \pm \Delta P$), м ² | 457 ± 187 |
| 3. | Формула, примененная для вычисления предельной погрешности определения площади земельного участка, с подставленными значениями и итоговые (вычисленные) значения (ΔP), м ² | $\Delta P = 3.5 * M_t * \sqrt{P} = 3.5 * 2,5 * \sqrt{457} = 187$ |
| 4. | Площадь земельного участка согласно сведениям Единого государственного реестра недвижимости ($R_{кад}$), м ² | 600 |
| 5. | Оценка расхождения P и $R_{кад}$ ($P - R_{кад}$), м ² | 143 |
| 6. | Предельные минимальный и максимальный размеры земельного участка ($R_{мин}$ и $R_{макс}$), м ² | - - |
| 7. | Вид (виды) разрешенного использования | для садоводства |
| 7.1. | Дополнительные сведения об использовании земельного участка | - |
| 8. | Кадастровый или иной государственный учетный номер (инвентарный) здания, сооружения, объекта незавершенного строительства, расположенного на земельном участке | - |
| 9. | Сведения о земельных участках (землях общего пользования, территории общего пользования), посредством которых обеспечивается доступ | Земли общего пользования |
| 10. | Иные сведения | - |
| 4. Пояснения к сведениям об уточняемом земельном участке с кадастровым номером 24:46:0606002:29 : | | |
| 1. | - | |

Сведения об уточняемых земельных участках

1. Сведения о характерных точках границы уточняемого земельного участка с кадастровым номером 24:46:0606002:31 :

Система координат МСК-167, Зона 4

Зона № 4

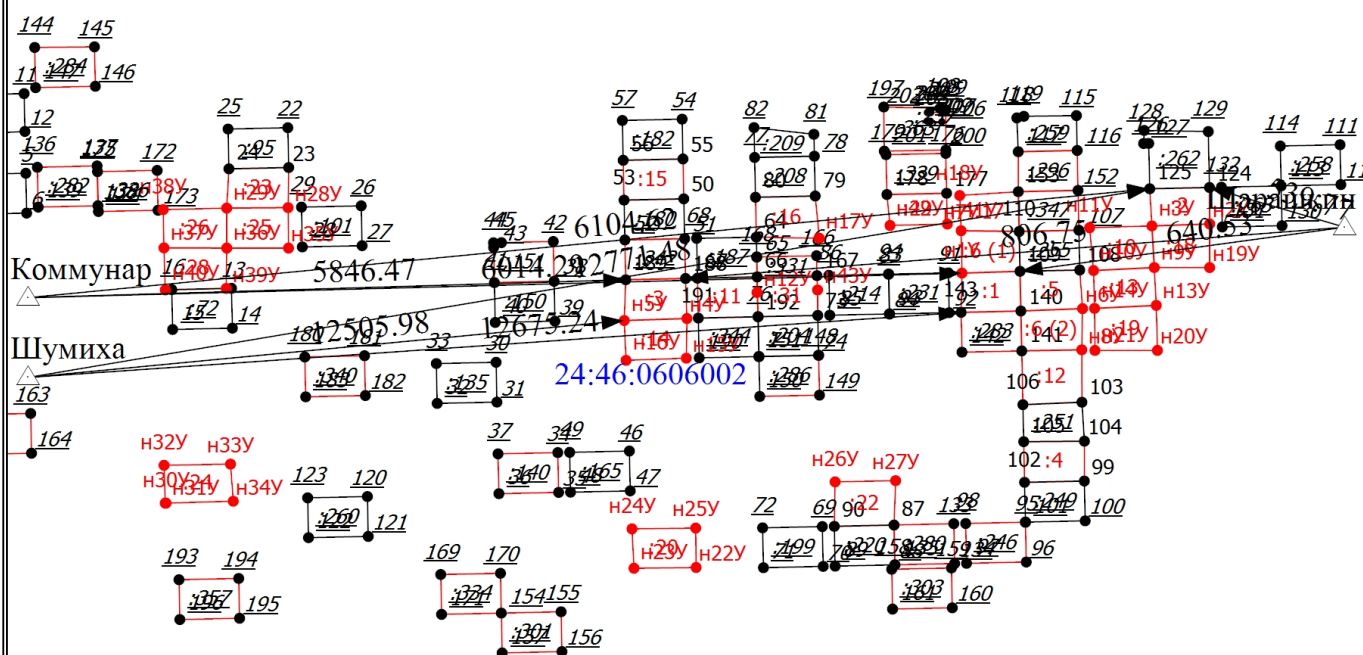
| Обозначение характерных точек границ | Координаты, м | | | | Метод определения координат | Формулы, примененные для расчета средней квадратической погрешности определения координат характерных точек границ (Mt), с подставленными в такие формулы значениями и итоговые (вычисленные) значения Mt, м | Описание закрепления точки |
|--------------------------------------|--|---|--|----------|---|--|----------------------------|
| | содержатся в Едином государственном реестре недвижимости | | определены в результате выполнения комплексных кадастровых работ | | | | |
| | X | Y | X | Y | | | |
| 1 | 2 | 3 | 4 | 5 | 6 | 7 | 8 |
| 167 | - | - | 624480.42 | 71538.39 | Метод спутниковых геодезических измерений (определений) | $Mt = \sqrt{(m_0^2 + m_1^2)}$ | - |
| н43У | - | - | 624473.22 | 71538.71 | Метод спутниковых геодезических измерений (определений) | $Mt = \sqrt{(m_0^2 + m_1^2)}$ | - |
| 73 | - | - | 624460.44 | 71538.81 | Метод спутниковых геодезических измерений (определений) | $Mt = \sqrt{(m_0^2 + m_1^2)}$ | - |
| 192 | - | - | 624459.77 | 71508.82 | Метод спутниковых геодезических измерений (определений) | $Mt = \sqrt{(m_0^2 + m_1^2)}$ | - |
| 66 | - | - | 624479.77 | 71508.39 | Метод спутниковых геодезических измерений (определений) | $Mt = \sqrt{(m_0^2 + m_1^2)}$ | - |
| 167 | - | - | 624480.42 | 71538.39 | Метод спутниковых геодезических измерений (определений) | $Mt = \sqrt{(m_0^2 + m_1^2)}$ | - |

2. Сведения о частях границ уточняемого земельного участка с кадастровым номером 24:46:0606002:31 :

| Обозначение части границ | | Горизонтальное проложение (S), м | Описание прохождения части границ | Сведения о согласовании местоположения границ (согласовано/спорное) |
|--------------------------|-------|----------------------------------|-----------------------------------|---|
| от т. | до т. | | | |
| 1 | 2 | 3 | 4 | 5 |
| 167 | н43У | 7.21 | - | - |
| н43У | 73 | 12.78 | - | - |
| 73 | 192 | 30.00 | - | - |
| 192 | 66 | 20.00 | - | - |
| 66 | 167 | 30.01 | - | - |

| 3. Сведения о характеристиках уточняемого земельного участка с кадастровым номером 24:46:0606002:31 : | | |
|--|---|---|
| № п/п | Наименование характеристики земельного участка | Значение характеристики |
| 1 | 2 | 3 |
| 1. | Адрес земельного участка | Российская Федерация, Красноярский край, город Дивногорск, участок 54 |
| 1.1. | Сведения о местоположении земельного участка (при отсутствии адреса) в структурированном в соответствии с федеральной информационной адресной системой виде | - |
| 1.2. | Дополнительные сведения о местоположении земельного участка | - |
| 2. | Площадь земельного участка \pm величина погрешности определения (вычисления) площади ($P \pm \Delta P$), м ² | 602 \pm 215 |
| 3. | Формула, примененная для вычисления предельной погрешности определения площади земельного участка, с подставленными значениями и итоговые (вычисленные) значения (ΔP), м ² | $\Delta P = 3.5 * M_t * \sqrt{P} = 3.5 * 2,5 * \sqrt{602} = 215$ |
| 4. | Площадь земельного участка согласно сведениям Единого государственного реестра недвижимости ($R_{кад}$), м ² | 600 |
| 5. | Оценка расхождения P и $R_{кад}$ ($P - R_{кад}$), м ² | 2 |
| 6. | Предельные минимальный и максимальный размеры земельного участка ($R_{мин}$ и $R_{макс}$), м ² | - - |
| 7. | Вид (виды) разрешенного использования | для садоводства |
| 7.1. | Дополнительные сведения об использовании земельного участка | - |
| 8. | Кадастровый или иной государственный учетный номер (инвентарный) здания, сооружения, объекта незавершенного строительства, расположенного на земельном участке | - |
| 9. | Сведения о земельных участках (землях общего пользования, территории общего пользования), посредством которых обеспечивается доступ | Земли общего пользования |
| 10. | Иные сведения | - |
| 4. Пояснения к сведениям об уточняемом земельном участке с кадастровым номером 24:46:0606002:31 : | | |
| 1. | - | |

Схема геодезических построений



Масштаб 1:3800

Условные обозначения

- - Часть границы, местоположение которой определено при выполнении кадастровых работ

Схема геодезических построений

- - Характерная точка границы земельного участка, сведения ЕГРН о которой соответствуют требованиям, установленным в соответствии с частью 13 статьи 22 Федерального закона от 13 июля 2015 г. N 218-ФЗ "О государственной регистрации недвижимости"
- - Характерная точка контура здания, сооружения, объекта незавершенного строительства
- - Характерная точка границы, сведения о которой позволяют однозначно определить ее положение на местности

1

23

- Обозначение ликвидируемой характерной точки

- Обозначение характерной точки, местоположение которой не изменилось или было уточнено

н1У

- Обозначение новой характерной точки

:30

- Исходный земельный участок

:1

- Уточняемый земельный участок

:737

-

:6 (1)

- Образуемый контур земельного участка

— - Граница земельного участка

— - Часть границы, сведения ЕГРН о которой позволяют однозначно определить ее положение на местности

— - Граница здания

— - Часть контура, образованного проекцией существующего в ЕГРН наземного конструктивного элемента здания, сооружения, объекта незавершенного строительства

- - Характерная точка границы земельного участка, сведения о которой отсутствуют в ЕГРН, местоположение которой определено при кадастровых работах (новая характерная точка)

△

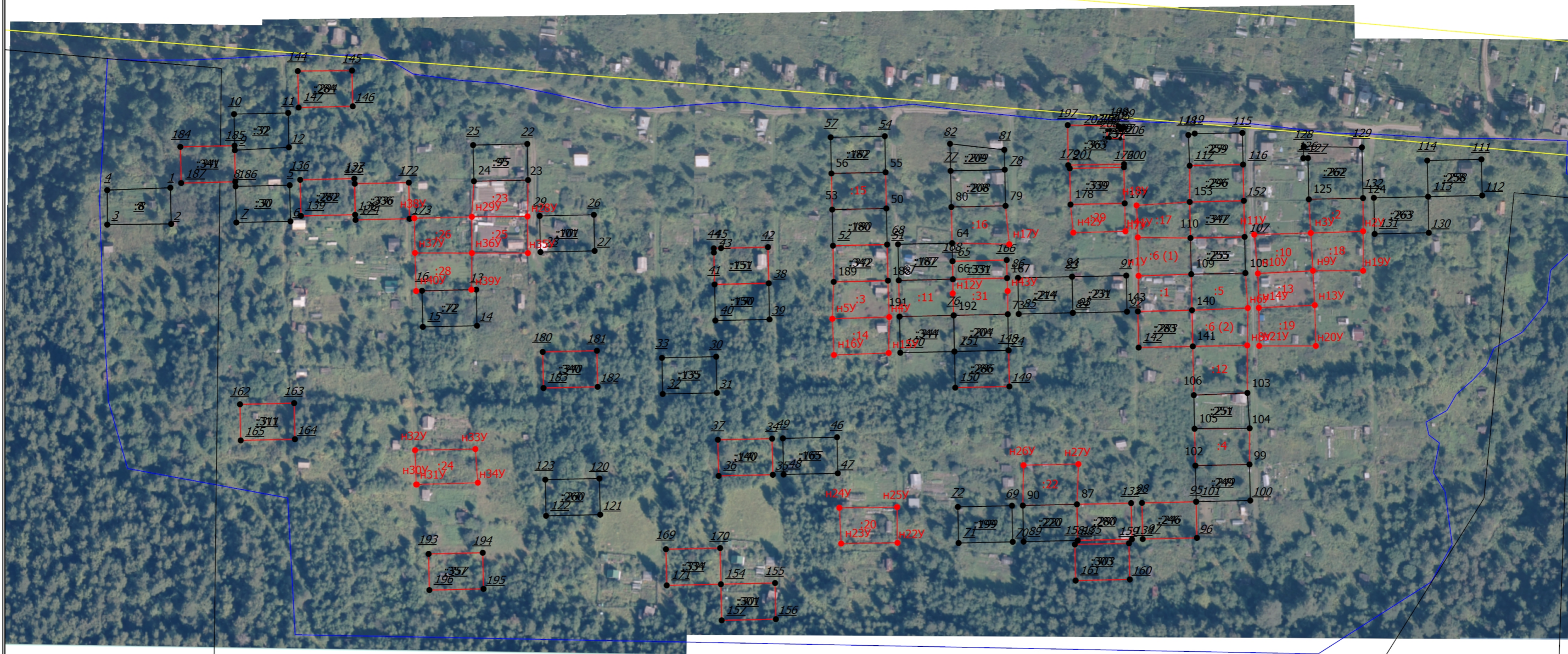
- Пункт государственной геодезической сети

→ - Направления геодезических построений при определении координат характерных точек границ земельного участка

24:46:0606002

- Номер кадастрового квартала

Схема границ земельных участков



Масштаб 1:2300

Условные обозначения

— Часть границы, местоположение которой определено при выполнении кадастровых работ

Схема границ земельных участков

- - Характерная точка границы земельного участка, сведения ЕГРН о которой соответствуют требованиям, установленным в соответствии с частью 13 статьи 22 Федерального закона от 13 июля 2015 г. N 218-ФЗ "О государственной регистрации недвижимости"
- - Характерная точка контура здания, сооружения, объекта незавершенного строительства
- - Характерная точка границы, сведения о которой позволяют однозначно определить ее положение на местности
- 1 - Обозначение ликвидируемой характерной точки
- 23 - Обозначение характерной точки, местоположение которой не изменилось или было уточнено
- н1У - Обозначение новой характерной точки
- :8 - Кадастровый номер земельного участка
- :8 - Исходный земельный участок
- :1 - Уточняемый земельный участок
- :737 - Кадастровый номер здания
- :737 -
- :6 (1) - Образуемый контур земельного участка
- - Граница земельного участка
- - Часть границы, сведения ЕГРН о которой позволяют однозначно определить ее положение на местности
- - Граница здания
- - Часть контура, образованного проекцией существующего в ЕГРН наземного конструктивного элемента здания, сооружения, объекта незавершенного строительства
- - Граница кадастрового квартала
- - Граница зоны с особыми условиями
- - Характерная точка границы земельного участка, сведения о которой отсутствуют в ЕГРН, местоположение которой определено при кадастровых работах (новая характерная точка)