

# КАРТА-ПЛАН ТЕРРИТОРИИ

## Пояснительная записка

### 1. Сведения о территории выполнения комплексных кадастровых работ: 24:46:0101005

(наименование субъекта Российской Федерации, муниципального образования, населенного пункта, уникальные учетные номера кадастровых кварталов, иные сведения, позволяющие определить местоположение территории, на которой выполняются комплексные кадастровые работы, например, наименование садоводческого или огороднического некоммерческого товарищества, гаражного кооператива, элемента планировочной структуры)

### 2. Основания выполнения комплексных кадастровых работ:

Наименование, дата и номер документа, на основании которого выполняются комплексные кадастровые работы: Муниципальный контракт, "11" января 2024 г. , Ф.2024.741

### 3. Дата подготовки карты-плана территории: "10" июня 2024 г.

### 4. Сведения о заказчике(ах) комплексных кадастровых работ:

В отношении юридического лица, органа местного самоуправления муниципального района, муниципального округа или городского округа либо уполномоченного исполнительного органа государственной власти субъекта Российской Федерации:

полное или сокращенное (в случае, если имеется) наименование: Администрация города Дивногорск  
основной государственный регистрационный номер: 1022401254721  
идентификационный номер налогоплательщика: 2446002640

В отношении физического лица или представителя физических или юридических лиц:

фамилия, имя, отчество (последнее - при наличии): -  
страховой номер индивидуального лицевого счета в системе обязательного пенсионного страхования Российской Федерации (СНИЛС): -

Наименование и реквизиты документа, подтверждающие полномочия представителя заказчика(ов) комплексных кадастровых работ: -

Адрес электронной почты (для направления уведомления о результатах внесения сведений в Единый государственный реестр недвижимости): adm@divnogorsk-adm.ru

### 5. Сведения об исполнителе комплексных кадастровых работ:

Полное или сокращенное (в случае, если имеется) наименование и адрес юридического лица, с которым заключен государственный или муниципальный контракт либо договор подряда на выполнение комплексных кадастровых работ: ООО "ЦНК"

Фамилия, имя, отчество кадастрового инженера (последнее - при наличии): Ганичева Екатерина Вячеславовна и основной государственный регистрационный номер кадастрового инженера индивидуального предпринимателя (ОГРНИП): -

Страховой номер индивидуального лицевого счета в системе обязательного пенсионного страхования Российской Федерации (СНИЛС) кадастрового инженера: 140-905-623 39

Уникальный реестровый номер кадастрового инженера в реестре саморегулируемой организации кадастровых инженеров и дата внесения сведений о физическом лице в такой реестр: 2058, 2020-03-17

Полное или (в случае, если имеется) сокращенное наименование саморегулируемой организации кадастровых инженеров, членом которой является кадастровый инженер: Ассоциация СРО "Гильдия кадастровых инженеров"

Контактный телефон: +79814437616

Почтовый адрес и адрес электронной почты, по которым осуществляется связь с кадастровым инженером: город Вологда, улица Карла Маркса, 56а, 17 e-ganicheva@bk.ru

**6. Перечень документов, использованных при подготовке карты-плана территории**

№ п/п	Реквизиты документа				
	Вид	Дата	Номер	Наименование	Иные сведения
1	2	3	4	5	6
1	ПРОЧИЕ	29.11.2012	28-176-ГС	Правила землепользования и застройки	-
2	Кадастровый план территории	02.04.2024	КУВИ-001/2024-91949765	Кадастровый план территории кадастрового квартала 24:46:0101005	-
3	Кадастровая выписка	10.06.2024	КУВИ-001/2024-156573803	Выписка из Единого государственного реестра недвижимости об объекте недвижимости с кадастровым номером 24:46:0000000:2471	-

**7. Пояснения к карте-плану территории**

1. При выполнении комплексных кадастровых работ площади уточняемых земельных участков определялись с учетом требований законодательства: фактическая площадь земельного участка, не должна быть больше площади, сведения о которой относительно этого земельного участка содержатся в Едином государственном реестре недвижимости, более чем на величину предельного минимального размера земельного участка, установленного в соответствии с федеральным законом для земель соответствующего целевого назначения и разрешенного использования; фактическая площадь земельного участка, не должна быть меньше площади земельного участка, сведения о которой относительно этого земельного участка содержатся в Едином государственном реестре недвижимости, более чем на десять процентов. Согласно правилам землепользования и застройки города Дивногорска территория кадастрового квартала 24:46:0101005 расположена в следующих территориальных зонах: территориальная зона – «Ж-1» Зона «Жилая усадебной застройки»; «Ж-5» Зона «Жилая застройка средней этажности»; «Р – 1» Зона «Рекреационная городская»; «Л – 1» Зона «Ландшафтная». В территориальной зоне «Ж-1» Зона «Жилая усадебной застройки» площадь приусадебных земельных участков – от 400 до 2000 кв. м, включая площадь застройки, на одну квартиру. Правила землепользования и застройки города Дивногорска утверждены Решением Дивногорского городского Совета депутатов от 29.11.2012 № 28-176-ГС. По сведениям Единого государственного реестра недвижимости на территории кадастрового квартала 24:46:0101005 расположено 39 ранее учтенных земельных участков, границы которых были проанализированы при проведении комплексных кадастровых работ. После проведения спутниково-геодезической съёмки и анализа границ участков было выявлено следующее. В отношении земельных участков с кадастровыми номерами 24:46:0101005:17, 24:46:0101005:18, 24:46:0101005:27, 24:46:0101005:29, 24:46:0101005:35, 24:46:0101005:36, 24:46:0101005:37, 24:46:0101005:387, 24:46:0101005:396, 24:46:0101005:41, 24:46:0101005:43, 24:46:0101005:970, 24:46:0101005:971 были проведены кадастровые работы по исправлению реестровой ошибки в сведениях о местоположении участков и приведению их в соответствии их фактическому местоположению. Сведения о 23 земельных участках, содержатся в ЕГРН и соответствуют их фактическому местоположению. Земельные участки с кадастровыми номерами 24:46:0101005:15, 24:46:0101005:22, 24:46:0101005:16 подлежат снятию с государственного кадастрового учета, так как прекратили свое существование

2. В карту-план территории включены координаты характерных точек контуров зданий, сооружений, объектов незавершенного строительства, которые представляют замкнутую линию, образуемую проекцией внешних границ ограждающих конструкций такого здания, сооружения, объекта незавершенного строительства на горизонтальную плоскость, проходящую на уровне примыкания такого здания, сооружения, объекта незавершенного строительства к поверхности земли. В соответствии с пунктом 3 части 1 статьи 42.1 Федерального закона от 24.07.2007 N 221-ФЗ "О кадастровой деятельности" объектами комплексных кадастровых работ являются здания, сооружения, а также объекты незавершенного строительства, права на которые зарегистрированы в установленном Федеральным законом от 13.07.2015 года N 218-ФЗ "О государственной регистрации недвижимости" порядке. Согласно сведениям Единого государственного реестра недвижимости на территории кадастрового квартала 24:46:0101005 расположено 37 объектов капитального строительства. В ходе комплексных кадастровых работ уточнено местоположение 13 объектов капитального строительства. В отношении 3 объектов капитального строительства проведены работы по исправлению реестровой ошибки в сведениях о местоположении объектов. 19 объектов капитального строительства имеют сведения о границах, которые содержатся в ЕГРН и которые соответствуют фактическому местоположению объектов. Объекты с кадастровым номером 24:46:0101005:389, 24:46:0101005:63 фактически на местности не существуют и подлежат снятию с государственного кадастрового учета на основании акта обследования по заявлению собственника объектов.

**Сведения о пунктах геодезической сети и средствах измерений**

**1. Сведения о пунктах геодезической сети:**

№ п/п	Вид геодезической сети	Название пункта геодезической сети и тип знака	Система координат пункта геодезической сети	Координаты пункта, м		Дата обследования "06" мая 2024 г.		
						Сведения о состоянии		
				Х	У	наружного знака пункта	центра пункта	марки центра пункта
<b>1</b>	<b>2</b>	<b>3</b>	<b>4</b>	<b>5</b>	<b>6</b>	<b>7</b>	<b>8</b>	<b>9</b>
1	3 класс	Собакина Речка, пир	-	628154.36	85799.68	Сохранился	Сохранился	Сохранился
2	2 класс	Шумиха, сигн	-	624172.95	58938.87	Отсутствует	Отсутствует	Отсутствует
3	3 класс	Коммунар, пир	-	625022.55	65621.29	Отсутствует	Отсутствует	Отсутствует
4	4 класс	Шарашкин, пир	-	624601.37	72269.82	Отсутствует	Отсутствует	Отсутствует

**2. Сведения об использованных средствах измерений**

№ п/п	Наименование и обозначение типа средства измерений - прибора (инструмента, аппаратуры)	Заводской или серийный номер средства измерений	Реквизиты свидетельства о поверке прибора (инструмента, аппаратуры) и (или) срок действия поверки
<b>1</b>	<b>2</b>	<b>3</b>	<b>4</b>
1	Аппаратура геодезическая спутникова EFT M1 plus	SC11654251	С-ГКФ/26-01-2023/218039152

## Сведения об уточняемых земельных участках, необходимые для исправления реестровых ошибок в сведениях о местоположении их границ

**1. Сведения о характерных точках границ уточняемого земельного участка с кадастровым номером 24:46:0101005:387 :**

**Система координат 24.4**

**Зона № 4**

Обозначение характерных точек границ	Координаты, м				Метод определения координат	Формулы, примененные для расчета средней квадратической погрешности определения координат характерных точек границ (Mt), с подставленными в такие формулы значениями и итоговые (вычисленные) значения Mt, м	Описание закрепления точки
	содержатся в Едином государственном реестре недвижимости		определены в результате выполнения комплексных кадастровых работ				
	X	Y	X	Y			
1	2	3	4	5	6	7	8
1	627133.69	67767.49	627133.69	67767.49	Метод спутниковых геодезических измерений (определений)	$Mt = \sqrt{(m_0^2 + m_1^2)}$	-
2	627131.25	67781.28	627131.25	67781.28	Метод спутниковых геодезических измерений (определений)	$Mt = \sqrt{(m_0^2 + m_1^2)}$	-
3	627122.88	67779.80	627122.88	67779.80	Метод спутниковых геодезических измерений (определений)	$Mt = \sqrt{(m_0^2 + m_1^2)}$	-
4	627125.32	67766.01	627125.32	67766.01	Метод спутниковых геодезических измерений (определений)	$Mt = \sqrt{(m_0^2 + m_1^2)}$	-
1	627133.69	67767.49	627133.69	67767.49	Метод спутниковых геодезических измерений (определений)	$Mt = \sqrt{(m_0^2 + m_1^2)}$	-

**2. Сведения о частях границ уточняемого земельного участка с кадастровым номером 24:46:0101005:387 :**

Обозначение части границ		Горизонтальное проложение (S), м	Описание прохождения части границ	Сведения о согласовании местоположения границ (согласовано/спорное)
от т.	до т.			
1	2	3	4	5
1	2	14.00	-	-
2	3	8.50	-	-
3	4	14.00	-	-
4	1	8.50	-	-

<b>3. Сведения о характеристиках уточняемого земельного участка с кадастровым номером 24:46:0101005:387 :</b>		
<b>№ п/п</b>	<b>Наименование характеристики</b>	<b>Значение характеристики</b>
<b>1</b>	<b>2</b>	<b>3</b>
1.	Адрес земельного участка	-
1.1.	Сведения о местоположении земельного участка (при отсутствии адреса) в структурированном в соответствии с федеральной информационной адресной системой виде	Российская Федерация, 663090, Красноярский край, город Дивногорск, улица Набережная, дом 41
1.2.	Дополнительные сведения о местоположении земельного участка	-
2.	Площадь земельного участка ± величина погрешности определения (вычисления) площади ( $P \pm \Delta P$ ), м <sup>2</sup>	119 ± 4
3.	Формула, примененная для расчета предельной допустимой погрешности определения площади земельного участка, с подставленными значениями и итоговые (вычисленные) значения ( $\Delta P$ ), м <sup>2</sup>	$\Delta P = 3.5 * M_t * \sqrt{P} = 3.5 * 0,1 * \sqrt{119} = 4$
4.	Площадь земельного участка согласно сведениям Единого государственного реестра недвижимости ( $P_{\text{кад}}$ ), м <sup>2</sup>	119
5.	Оценка расхождения $P$ и $P_{\text{кад}}$ ( $P - P_{\text{кад}}$ ), м <sup>2</sup>	-
6.	Предельные минимальный и максимальный размеры земельного участка ( $P_{\text{мин}}$ и $P_{\text{макс}}$ ), м <sup>2</sup>	-
7.	Кадастровый номер или иной государственный учетный номер (инвентарный) объекта недвижимости, расположенного на земельном участке	-
8.	Вид (виды) разрешенного использования	для установки торгового павильона
8.1.	Дополнительные сведения об использовании земельного участка	-
9.	Сведения о земельных участках (землях общего пользования, территории общего пользования), посредством которых обеспечивается доступ	Земли общего пользования
10.	Иные сведения	-
<b>4. Пояснения к сведениям об уточняемом земельном участке с кадастровым номером 24:46:0101005:387 :</b>		
1.	При проведении спутниковой-геодезической съемки было выявлено несоответствие фактических границ земельного участка сведения которых содержатся в ЕГРН. При проведении установления границ земельных участков геодезическая съемка, возможно, была выполнена от пунктов опорной межевой сети. Вследствие чего произошла реестровая ошибка. Границы объекта недвижимости определены были неправильно, получился сдвиг. В настоящее время спутниково-геодезическая съемка произведена спутниковым оборудованием от пунктов государственной геодезической сети. Поэтому координаты характерных точек, определенные от государственной геодезической сети установлены в настоящем карта-плане в соответствии его фактическому местоположению	

## Сведения об уточняемых земельных участках, необходимые для исправления реестровых ошибок в сведениях о местоположении их границ

**1. Сведения о характерных точках границ уточняемого земельного участка с кадастровым номером 24:46:0101005:396 :**

**Система координат 24.4**

**Зона № 4**

Обозначение характерных точек границ	Координаты, м				Метод определения координат	Формулы, примененные для расчета средней квадратической погрешности определения координат характерных точек границ (Mt), с подставленными в такие формулы значениями и итоговые (вычисленные) значения Mt, м	Описание закрепления точки
	содержатся в Едином государственном реестре недвижимости		определены в результате выполнения комплексных кадастровых работ				
	X	Y	X	Y			
1	2	3	4	5	6	7	8
24:46:0101005:396(1)						-	
5	627021.10	67794.79	627021.10	67794.79	Метод спутниковых геодезических измерений (определений)	$Mt = \sqrt{(m_0^2 + m_1^2)}$	-
6	627060.02	67803.75	627060.02	67803.75	Метод спутниковых геодезических измерений (определений)	$Mt = \sqrt{(m_0^2 + m_1^2)}$	-
7	627059.79	67805.08	627059.79	67805.08	Метод спутниковых геодезических измерений (определений)	$Mt = \sqrt{(m_0^2 + m_1^2)}$	Закрепление отсутствует
8	627091.42	67810.16	627091.42	67810.16	Метод спутниковых геодезических измерений (определений)	$Mt = \sqrt{(m_0^2 + m_1^2)}$	Закрепление отсутствует
9	627102.13	67812.26	627102.13	67812.26	Метод спутниковых геодезических измерений (определений)	$Mt = \sqrt{(m_0^2 + m_1^2)}$	-
10	627101.18	67816.86	627101.18	67816.86	Метод спутниковых геодезических измерений (определений)	$Mt = \sqrt{(m_0^2 + m_1^2)}$	-
11	627072.39	67811.70	627072.39	67811.70	Метод спутниковых геодезических измерений (определений)	$Mt = \sqrt{(m_0^2 + m_1^2)}$	-
12	627044.33	67805.35	627044.33	67805.35	Метод спутниковых геодезических измерений (определений)	$Mt = \sqrt{(m_0^2 + m_1^2)}$	-

1. Сведения о характерных точках границ уточняемого земельного участка с кадастровым номером 24:46:0101005:396 :							
Система координат 24.4							Зона № 4
Обозначение характерных точек границ	Координаты, м				Метод определения координат	Формулы, примененные для расчета средней квадратической погрешности определения координат характерных точек границ (Mt), с подставленными в такие формулы значениями и итоговые (вычисленные) значения Mt, м	Описание закрепления точки
	содержатся в Едином государственном реестре недвижимости		определены в результате выполнения комплексных кадастровых работ				
	X	Y	X	Y			
1	2	3	4	5	6	7	8
13	627031.25	67802.21	627031.25	67802.21	Метод спутниковых геодезических измерений (определений)	$Mt = \sqrt{(m_0^2 + m_1^2)}$	Закрепление отсутствует
14	627031.76	67798.95	627031.76	67798.95	Метод спутниковых геодезических измерений (определений)	$Mt = \sqrt{(m_0^2 + m_1^2)}$	Закрепление отсутствует
15	627021.97	67797.04	627021.97	67797.04	Метод спутниковых геодезических измерений (определений)	$Mt = \sqrt{(m_0^2 + m_1^2)}$	Закрепление отсутствует
16	627021.39	67795.99	627021.39	67795.99	Метод спутниковых геодезических измерений (определений)	$Mt = \sqrt{(m_0^2 + m_1^2)}$	Закрепление отсутствует
17	627020.98	67795.25	627020.98	67795.25	Метод спутниковых геодезических измерений (определений)	$Mt = \sqrt{(m_0^2 + m_1^2)}$	Закрепление отсутствует
5	627021.10	67794.79	627021.10	67794.79	Метод спутниковых геодезических измерений (определений)	$Mt = \sqrt{(m_0^2 + m_1^2)}$	-
24:46:0101005:396(2)						-	
18	627090.30	67698.53	627090.30	67698.53	Метод спутниковых геодезических измерений (определений)	$Mt = \sqrt{(m_0^2 + m_1^2)}$	Закрепление отсутствует
19	627090.74	67702.76	627090.74	67702.76	Метод спутниковых геодезических измерений (определений)	$Mt = \sqrt{(m_0^2 + m_1^2)}$	Закрепление отсутствует
20	627091.28	67707.91	627091.28	67707.91	Метод спутниковых геодезических измерений (определений)	$Mt = \sqrt{(m_0^2 + m_1^2)}$	Закрепление отсутствует

**1. Сведения о характерных точках границ уточняемого земельного участка с кадастровым номером 24:46:0101005:396 :**

Система координат 24.4					Зона № 4		
Обозначение характерных точек границ	Координаты, м				Метод определения координат	Формулы, примененные для расчета средней квадратической погрешности определения координат характерных точек границ (Mt), с подставленными в такие формулы значениями и итоговые (вычисленные) значения Mt, м	Описание закрепления точки
	содержатся в Едином государственном реестре недвижимости		определены в результате выполнения комплексных кадастровых работ				
	X	Y	X	Y			
1	2	3	4	5	6	7	8
21	627099.62	67709.51	627099.62	67709.51	Метод спутниковых геодезических измерений (определений)	$Mt = \sqrt{(m_0^2 + m_1^2)}$	Закрепление отсутствует
22	627101.29	67709.83	627101.29	67709.83	Метод спутниковых геодезических измерений (определений)	$Mt = \sqrt{(m_0^2 + m_1^2)}$	Закрепление отсутствует
23	627104.88	67710.52	627104.88	67710.52	Метод спутниковых геодезических измерений (определений)	$Mt = \sqrt{(m_0^2 + m_1^2)}$	Закрепление отсутствует
24	627118.28	67713.08	627118.28	67713.08	Метод спутниковых геодезических измерений (определений)	$Mt = \sqrt{(m_0^2 + m_1^2)}$	Закрепление отсутствует
25	627118.91	67713.21	627118.91	67713.21	Метод спутниковых геодезических измерений (определений)	$Mt = \sqrt{(m_0^2 + m_1^2)}$	Закрепление отсутствует
26	627119.06	67713.23	627119.06	67713.23	Метод спутниковых геодезических измерений (определений)	$Mt = \sqrt{(m_0^2 + m_1^2)}$	Закрепление отсутствует
27	627118.93	67717.20	627118.93	67717.20	Метод спутниковых геодезических измерений (определений)	$Mt = \sqrt{(m_0^2 + m_1^2)}$	Закрепление отсутствует
28	627112.36	67716.04	627112.36	67716.04	Метод спутниковых геодезических измерений (определений)	$Mt = \sqrt{(m_0^2 + m_1^2)}$	Закрепление отсутствует
29	627086.16	67712.14	627086.16	67712.14	Метод спутниковых геодезических измерений (определений)	$Mt = \sqrt{(m_0^2 + m_1^2)}$	Закрепление отсутствует
30	627081.28	67743.40	627081.28	67743.40	Метод спутниковых геодезических измерений (определений)	$Mt = \sqrt{(m_0^2 + m_1^2)}$	Закрепление отсутствует



**1. Сведения о характерных точках границ уточняемого земельного участка с кадастровым номером 24:46:0101005:396 :**

Система координат 24.4					Зона № 4		
Обозначение характерных точек границ	Координаты, м				Метод определения координат	Формулы, примененные для расчета средней квадратической погрешности определения координат характерных точек границ (Mt), с подставленными в такие формулы значениями и итоговые (вычисленные) значения Mt, м	Описание закрепления точки
	содержатся в Едином государственном реестре недвижимости		определены в результате выполнения комплексных кадастровых работ				
	X	Y	X	Y			
1	2	3	4	5	6	7	8
31	627080.86	67746.13	627080.86	67746.13	Метод спутниковых геодезических измерений (определений)	$Mt = \sqrt{(m_0^2 + m_1^2)}$	Закрепление отсутствует
32	627069.25	67745.90	627069.25	67745.90	Метод спутниковых геодезических измерений (определений)	$Mt = \sqrt{(m_0^2 + m_1^2)}$	Закрепление отсутствует
33	627067.32	67746.20	627067.32	67746.20	Метод спутниковых геодезических измерений (определений)	$Mt = \sqrt{(m_0^2 + m_1^2)}$	Закрепление отсутствует
34	627055.35	67743.80	627055.35	67743.80	Метод спутниковых геодезических измерений (определений)	$Mt = \sqrt{(m_0^2 + m_1^2)}$	-
35	627055.83	67742.64	627055.83	67742.64	Метод спутниковых геодезических измерений (определений)	$Mt = \sqrt{(m_0^2 + m_1^2)}$	Закрепление отсутствует
36	627059.24	67730.83	627059.24	67730.83	Метод спутниковых геодезических измерений (определений)	$Mt = \sqrt{(m_0^2 + m_1^2)}$	Закрепление отсутствует
37	627058.80	67728.78	627058.80	67728.78	Метод спутниковых геодезических измерений (определений)	$Mt = \sqrt{(m_0^2 + m_1^2)}$	Закрепление отсутствует
38	627058.90	67725.69	627058.90	67725.69	Метод спутниковых геодезических измерений (определений)	$Mt = \sqrt{(m_0^2 + m_1^2)}$	Закрепление отсутствует
39	627059.19	67724.71	627059.19	67724.71	Метод спутниковых геодезических измерений (определений)	$Mt = \sqrt{(m_0^2 + m_1^2)}$	Закрепление отсутствует
40	627059.82	67723.83	627059.82	67723.83	Метод спутниковых геодезических измерений (определений)	$Mt = \sqrt{(m_0^2 + m_1^2)}$	Закрепление отсутствует

**1. Сведения о характерных точках границ уточняемого земельного участка с кадастровым номером 24:46:0101005:396 :**

Система координат 24.4					Зона № 4		
Обозначение характерных точек границ	Координаты, м				Метод определения координат	Формулы, примененные для расчета средней квадратической погрешности определения координат характерных точек границ (Mt), с подставленными в такие формулы значениями и итоговые (вычисленные) значения Mt, м	Описание закрепления точки
	содержатся в Едином государственном реестре недвижимости		определены в результате выполнения комплексных кадастровых работ				
	X	Y	X	Y			
1	2	3	4	5	6	7	8
41	627060.69	67723.34	627060.69	67723.34	Метод спутниковых геодезических измерений (определений)	$Mt = \sqrt{(m_0^2 + m_1^2)}$	Закрепление отсутствует
42	627061.81	67723.07	627061.81	67723.07	Метод спутниковых геодезических измерений (определений)	$Mt = \sqrt{(m_0^2 + m_1^2)}$	Закрепление отсутствует
43	627067.59	67723.85	627067.59	67723.85	Метод спутниковых геодезических измерений (определений)	$Mt = \sqrt{(m_0^2 + m_1^2)}$	Закрепление отсутствует
44	627068.52	67719.44	627068.52	67719.44	Метод спутниковых геодезических измерений (определений)	$Mt = \sqrt{(m_0^2 + m_1^2)}$	Закрепление отсутствует
45	627075.40	67720.55	627075.40	67720.55	Метод спутниковых геодезических измерений (определений)	$Mt = \sqrt{(m_0^2 + m_1^2)}$	Закрепление отсутствует
46	627077.43	67708.03	627077.43	67708.03	Метод спутниковых геодезических измерений (определений)	$Mt = \sqrt{(m_0^2 + m_1^2)}$	Закрепление отсутствует
47	627078.56	67701.05	627078.56	67701.05	Метод спутниковых геодезических измерений (определений)	$Mt = \sqrt{(m_0^2 + m_1^2)}$	Закрепление отсутствует
48	627055.95	67696.62	627055.95	67696.62	Метод спутниковых геодезических измерений (определений)	$Mt = \sqrt{(m_0^2 + m_1^2)}$	-
49	627060.39	67690.36	627060.39	67690.36	Метод спутниковых геодезических измерений (определений)	$Mt = \sqrt{(m_0^2 + m_1^2)}$	Закрепление отсутствует
50	627072.51	67693.67	627072.51	67693.67	Метод спутниковых геодезических измерений (определений)	$Mt = \sqrt{(m_0^2 + m_1^2)}$	Закрепление отсутствует

**1. Сведения о характерных точках границ уточняемого земельного участка с кадастровым номером 24:46:0101005:396 :**

Система координат 24.4					Зона № 4		
Обозначение характерных точек границ	Координаты, м				Метод определения координат	Формулы, примененные для расчета средней квадратической погрешности определения координат характерных точек границ (Mt), с подставленными в такие формулы значениями и итоговые (вычисленные) значения Mt, м	Описание закрепления точки
	содержатся в Едином государственном реестре недвижимости		определены в результате выполнения комплексных кадастровых работ				
	X	Y	X	Y			
1	2	3	4	5	6	7	8
51	627074.60	67694.24	627074.60	67694.24	Метод спутниковых геодезических измерений (определений)	$Mt = \sqrt{(m_0^2 + m_1^2)}$	Закрепление отсутствует
52	627082.17	67696.31	627082.17	67696.31	Метод спутниковых геодезических измерений (определений)	$Mt = \sqrt{(m_0^2 + m_1^2)}$	Закрепление отсутствует
18	627090.30	67698.53	627090.30	67698.53	Метод спутниковых геодезических измерений (определений)	$Mt = \sqrt{(m_0^2 + m_1^2)}$	Закрепление отсутствует

**2. Сведения о частях границ уточняемого земельного участка с кадастровым номером 24:46:0101005:396 :**

Обозначение части границ		Горизонтальное проложение (S), м	Описание прохождения части границ	Сведения о согласовании местоположения границ (согласовано/спорное)
от т.	до т.			
1	2	3	4	5
24:46:0101005:396(1)				
5	6	39.94	-	-
6	7	1.35	-	-
7	8	32.04	-	-
8	9	10.91	-	-
9	10	4.70	-	-
10	11	29.25	-	-
11	12	28.77	-	-
12	13	13.45	-	-
13	14	3.30	-	-
14	15	9.97	-	-
15	16	1.20	-	-
16	17	0.85	-	-
17	5	0.48	-	-
24:46:0101005:396(2)				
18	19	4.25	-	-
19	20	5.18	-	-
20	21	8.49	-	-

**2. Сведения о частях границ уточняемого земельного участка с кадастровым номером 24:46:0101005:396 :**

Обозначение части границ		Горизонтальное проложение (S), м	Описание прохождения части границ	Сведения о согласовании местоположения границ (согласовано/спорное)
от т.	до т.			
1	2	3	4	5
21	22	1.70	-	-
22	23	3.66	-	-
23	24	13.64	-	-
24	25	0.64	-	-
25	26	0.15	-	-
26	27	3.97	-	-
27	28	6.67	-	-
28	29	26.49	-	-
29	30	31.64	-	-
30	31	2.76	-	-
31	32	11.61	-	-
32	33	1.95	-	-
33	34	12.21	-	-
34	35	1.26	-	-
35	36	12.29	-	-
36	37	2.10	-	-
37	38	3.09	-	-
38	39	1.02	-	-
39	40	1.08	-	-
40	41	1.00	-	-
41	42	1.15	-	-
42	43	5.83	-	-
43	44	4.51	-	-
44	45	6.97	-	-
45	46	12.68	-	-
46	47	7.07	-	-
47	48	23.04	-	-
48	49	7.67	-	-
49	50	12.56	-	-
50	51	2.17	-	-
51	52	7.85	-	-
52	18	8.43	-	-

**3. Сведения о характеристиках уточняемого земельного участка с кадастровым номером 24:46:0101005:396 :**

№ п/п	Наименование характеристики	Значение характеристики
1	2	3
1.	Адрес земельного участка	-

<b>3. Сведения о характеристиках уточняемого земельного участка с кадастровым номером 24:46:0101005:396 :</b>		
<b>№ п/п</b>	<b>Наименование характеристики</b>	<b>Значение характеристики</b>
<b>1</b>	<b>2</b>	<b>3</b>
1.1.	Сведения о местоположении земельного участка (при отсутствии адреса) в структурированном в соответствии с федеральной информационной адресной системой виде	Российская Федерация, 663090, Красноярский край, город Дивногорск, улица Набережная, дом 37
1.2.	Дополнительные сведения о местоположении земельного участка	-
2.	Площадь земельного участка ± величина погрешности определения (вычисления) площади ( $P \pm \Delta P$ ), м <sup>2</sup>	1495 ± 14 358.81 ± 6.63 (1) 1136.10 ± 11.80 (2)
3.	Формула, примененная для расчета предельной допустимой погрешности определения площади земельного участка, с подставленными значениями и итоговые (вычисленные) значения ( $\Delta P$ ), м <sup>2</sup>	$\Delta P = 3.5 * M_t * \sqrt{P} = 3.5 * 0,1 * \sqrt{1495} = 14$ $\Delta P = 3.5 * M_t * \sqrt{P} = 3.5 * 0,1 * \sqrt{358.81} = 6.63$ (1) $\Delta P = 3.5 * M_t * \sqrt{P} = 3.5 * 0,1 * \sqrt{1136.10} = 11.80$ (2)
4.	Площадь земельного участка согласно сведениям Единого государственного реестра недвижимости ( $P_{\text{кад}}$ ), м <sup>2</sup>	1495
5.	Оценка расхождения $P$ и $P_{\text{кад}}$ ( $P - P_{\text{кад}}$ ), м <sup>2</sup>	-
6.	Предельные минимальный и максимальный размеры земельного участка ( $P_{\text{мин}}$ и $P_{\text{макс}}$ ), м <sup>2</sup>	-
7.	Кадастровый номер или иной государственный учетный номер (инвентарный) объекта недвижимости, расположенного на земельном участке	24:46:0000000:11571 24:46:0101005:395
8.	Вид (виды) разрешенного использования	Эксплуатация и обслуживание автомобильной дороги общего пользования местного значения
8.1.	Дополнительные сведения об использовании земельного участка	-
9.	Сведения о земельных участках (землях общего пользования, территории общего пользования), посредством которых обеспечивается доступ	Земли общего пользования (1) Земли общего пользования (2) Земли общего пользования
10.	Иные сведения	-
<b>4. Пояснения к сведениям об уточняемом земельном участке с кадастровым номером 24:46:0101005:396 :</b>		
1.	При проведении спутниковой-геодезической съемки было выявлено несоответствие фактических границ земельного участка сведения которых содержатся в ЕГРН. При проведении установления границ земельных участков геодезическая съемка, возможно, была выполнена от пунктов опорной межевой сети. Вследствие чего произошла реестровая ошибка. Границы объекта недвижимости определены были неправильно, получился сдвиг. В настоящее время спутниково-геодезическая съемка произведена спутниковым оборудованием от пунктов государственной геодезической сети. Поэтому координаты характерных точек, определенные от государственной геодезической сети установлены в настоящем карта-плане в соответствии его фактическому местоположению	

## Сведения об уточняемых земельных участках, необходимые для исправления реестровых ошибок в сведениях о местоположении их границ

**1. Сведения о характерных точках границ уточняемого земельного участка с кадастровым номером 24:46:0101005:970 :**

**Система координат 24.4**

**Зона № 4**

Обозначение характерных точек границ	Координаты, м				Метод определения координат	Формулы, примененные для расчета средней квадратической погрешности определения координат характерных точек границ (Mt), с подставленными в такие формулы значениями и итоговые (вычисленные) значения Mt, м	Описание закрепления точки
	содержатся в Едином государственном реестре недвижимости		определены в результате выполнения комплексных кадастровых работ				
	X	Y	X	Y			
1	2	3	4	5	6	7	8
53	627036.16	67854.48	627036.16	67854.48	Метод спутниковых геодезических измерений (определений)	$Mt = \sqrt{(m_0^2 + m_1^2)}$	Долговременный межевой знак
54	627033.25	67876.56	627033.25	67876.56	Метод спутниковых геодезических измерений (определений)	$Mt = \sqrt{(m_0^2 + m_1^2)}$	Закрепление отсутствует
55	627003.57	67871.88	627003.57	67871.88	Метод спутниковых геодезических измерений (определений)	$Mt = \sqrt{(m_0^2 + m_1^2)}$	-
56	627006.11	67849.81	627006.11	67849.81	Метод спутниковых геодезических измерений (определений)	$Mt = \sqrt{(m_0^2 + m_1^2)}$	-
57	627024.92	67853.01	627024.92	67853.01	Метод спутниковых геодезических измерений (определений)	$Mt = \sqrt{(m_0^2 + m_1^2)}$	Долговременный межевой знак
53	627036.16	67854.48	627036.16	67854.48	Метод спутниковых геодезических измерений (определений)	$Mt = \sqrt{(m_0^2 + m_1^2)}$	Долговременный межевой знак

**2. Сведения о частях границ уточняемого земельного участка с кадастровым номером 24:46:0101005:970 :**

Обозначение части границ		Горизонтальное проложение (S), м	Описание прохождения части границ	Сведения о согласовании местоположения границ (согласовано/спорное)
от т.	до т.			
1	2	3	4	5
53	54	22.27	-	-
54	55	30.05	-	-
55	56	22.22	-	-
56	57	19.08	-	-
57	53	11.34	-	-

<b>3. Сведения о характеристиках уточняемого земельного участка с кадастровым номером 24:46:0101005:970 :</b>		
<b>№ п/п</b>	<b>Наименование характеристики</b>	<b>Значение характеристики</b>
<b>1</b>	<b>2</b>	<b>3</b>
1.	Адрес земельного участка	-
1.1.	Сведения о местоположении земельного участка (при отсутствии адреса) в структурированном в соответствии с федеральной информационной адресной системой виде	Российская Федерация, Красноярский край, город Дивногорск, улица Набережная, дом 33а
1.2.	Дополнительные сведения о местоположении земельного участка	-
2.	Площадь земельного участка ± величина погрешности определения (вычисления) площади ( $P \pm \Delta P$ ), м <sup>2</sup>	668 ± 9
3.	Формула, примененная для расчета предельной допустимой погрешности определения площади земельного участка, с подставленными значениями и итоговые (вычисленные) значения ( $\Delta P$ ), м <sup>2</sup>	$\Delta P = 3.5 * M_t * \sqrt{P} = 3.5 * 0,1 * \sqrt{668} = 9$
4.	Площадь земельного участка согласно сведениям Единого государственного реестра недвижимости (Ркад), м <sup>2</sup>	668
5.	Оценка расхождения P и Ркад (P - Ркад), м <sup>2</sup>	-
6.	Предельные минимальный и максимальный размеры земельного участка (Рмин и Рмакс), м <sup>2</sup>	-
7.	Кадастровый номер или иной государственный учетный номер (инвентарный) объекта недвижимости, расположенного на земельном участке	24:46:0101005:67 24:46:0101005:957 24:46:0101005:959
8.	Вид (виды) разрешенного использования	для эксплуатации жилого дома
8.1.	Дополнительные сведения об использовании земельного участка	-
9.	Сведения о земельных участках (землях общего пользования, территории общего пользования), посредством которых обеспечивается доступ	Земли общего пользования
10.	Иные сведения	-
<b>4. Пояснения к сведениям об уточняемом земельном участке с кадастровым номером 24:46:0101005:970 :</b>		
1.	При проведении спутниковой-геодезической съемки было выявлено несоответствие фактических границ земельного участка сведения которых содержатся в ЕГРН. При проведении установления границ земельных участков геодезическая съемка, возможно, была выполнена от пунктов опорной межевой сети. Вследствие чего произошла реестровая ошибка. Границы объекта недвижимости определены были неправильно, получился сдвиг. В настоящее время спутниково-геодезическая съемка произведена спутниковым оборудованием от пунктов государственной геодезической сети. Поэтому координаты характерных точек, определенные от государственной геодезической сети установлены в настоящем карта-плане в соответствии его фактическому местоположению	

## Сведения об уточняемых земельных участках, необходимые для исправления реестровых ошибок в сведениях о местоположении их границ

**1. Сведения о характерных точках границ уточняемого земельного участка с кадастровым номером 24:46:0101005:971 :**

**Система координат 24.4**

**Зона № 4**

Обозначение характерных точек границ	Координаты, м				Метод определения координат	Формулы, примененные для расчета средней квадратической погрешности определения координат характерных точек границ (Mt), с подставленными в такие формулы значениями и итоговые (вычисленные) значения Mt, м	Описание закрепления точки
	содержатся в Едином государственном реестре недвижимости		определены в результате выполнения комплексных кадастровых работ				
	X	Y	X	Y			
1	2	3	4	5	6	7	8
58	626997.55	67848.35	626997.55	67848.35	Метод спутниковых геодезических измерений (определений)	$Mt = \sqrt{(m_0^2 + m_1^2)}$	-
56	627006.11	67849.81	627006.11	67849.81	Метод спутниковых геодезических измерений (определений)	$Mt = \sqrt{(m_0^2 + m_1^2)}$	-
55	627003.57	67871.88	627003.57	67871.88	Метод спутниковых геодезических измерений (определений)	$Mt = \sqrt{(m_0^2 + m_1^2)}$	-
59	626985.93	67869.10	626985.93	67869.10	Метод спутниковых геодезических измерений (определений)	$Mt = \sqrt{(m_0^2 + m_1^2)}$	Закрепление отсутствует
60	626988.48	67858.16	626988.48	67858.16	Метод спутниковых геодезических измерений (определений)	$Mt = \sqrt{(m_0^2 + m_1^2)}$	Долговременный межевой знак
61	626992.95	67853.41	626992.95	67853.41	Метод спутниковых геодезических измерений (определений)	$Mt = \sqrt{(m_0^2 + m_1^2)}$	Долговременный межевой знак
58	626997.55	67848.35	626997.55	67848.35	Метод спутниковых геодезических измерений (определений)	$Mt = \sqrt{(m_0^2 + m_1^2)}$	-

**2. Сведения о частях границ уточняемого земельного участка с кадастровым номером 24:46:0101005:971 :**

Обозначение части границ		Горизонтальное проложение (S), м	Описание прохождения части границ	Сведения о согласовании местоположения границ (согласовано/спорное)
от т.	до т.			
1	2	3	4	5
58	56	8.68	-	-
56	55	22.22	-	-



<b>2. Сведения о частях границ уточняемого земельного участка с кадастровым номером 24:46:0101005:971 :</b>				
Обозначение части границ		Горизонтальное проложение (S), м	Описание прохождения части границ	Сведения о согласовании местоположения границ (согласовано/спорное)
от т.	до т.			
1	2	3	4	5
55	59	17.86	-	-
59	60	11.23	-	-
60	61	6.52	-	-
61	58	6.84	-	-
<b>3. Сведения о характеристиках уточняемого земельного участка с кадастровым номером 24:46:0101005:971 :</b>				
№ п/п	Наименование характеристики		Значение характеристики	
1	2		3	
1.	Адрес земельного участка		-	
1.1.	Сведения о местоположении земельного участка (при отсутствии адреса) в структурированном в соответствии с федеральной информационной адресной системой виде		Российская Федерация, Красноярский край, город Дивногорск, улица Набережная	
1.2.	Дополнительные сведения о местоположении земельного участка		-	
2.	Площадь земельного участка ± величина погрешности определения (вычисления) площади ( $P \pm \Delta P$ ), м <sup>2</sup>		332 ± 6	
3.	Формула, примененная для расчета предельной допустимой погрешности определения площади земельного участка, с подставленными значениями и итоговые (вычисленные) значения ( $\Delta P$ ), м <sup>2</sup>		$\Delta P = 3.5 * M_t * \sqrt{P} = 3.5 * 0,1 * \sqrt{332} = 6$	
4.	Площадь земельного участка согласно сведениям Единого государственного реестра недвижимости (Ркад), м <sup>2</sup>		332	
5.	Оценка расхождения P и Ркад ( $P - P_{кад}$ ), м <sup>2</sup>		-	
6.	Предельные минимальный и максимальный размеры земельного участка (Рмин и Рмакс), м <sup>2</sup>		-	
7.	Кадастровый номер или иной государственный учетный номер (инвентарный) объекта недвижимости, расположенного на земельном участке		24:46:0101005:968	
8.	Вид (виды) разрешенного использования		для эксплуатации жилого дома	
8.1.	Дополнительные сведения об использовании земельного участка		-	
9.	Сведения о земельных участках (землях общего пользования, территории общего пользования), посредством которых обеспечивается доступ		Земли общего пользования	
10.	Иные сведения		-	
<b>4. Пояснения к сведениям об уточняемом земельном участке с кадастровым номером 24:46:0101005:971 :</b>				
1.	При проведении спутниковой-геодезической съемки было выявлено несоответствие фактических границ земельного участка сведения которых содержатся в ЕГРН. При проведении установления границ земельных участков геодезическая съемка, возможно, была выполнена от пунктов опорной межевой сети. Вследствие чего произошла реестровая ошибка. Границы объекта недвижимости определены были неправильно, получился сдвиг. В настоящее время спутниково-геодезическая съемка произведена спутниковым оборудованием от пунктов государственной геодезической сети. Поэтому координаты характерных точек, определенные от государственной геодезической сети установлены в настоящем карта-плане в соответствии его фактическому местоположению			

## Сведения об уточняемых земельных участках, необходимые для исправления реестровых ошибок в сведениях о местоположении их границ

1. Сведения о характерных точках границ уточняемого земельного участка с кадастровым номером 24:46:0101005:17 :

Система координат МСК-167, Зона 4

Зона № 4

Обозначение характерных точек границ	Координаты, м				Метод определения координат	Формулы, примененные для расчета средней квадратической погрешности определения координат характерных точек границ (Mt), с подставленными в такие формулы значениями и итоговые (вычисленные) значения Mt, м	Описание закрепления точки
	содержатся в Едином государственном реестре недвижимости		определены в результате выполнения комплексных кадастровых работ				
	X	Y	X	Y			
1	2	3	4	5	6	7	8
н1У	-	-	627016.70	67917.05	Метод спутниковых геодезических измерений (определений)	$Mt = \sqrt{(m_0^2 + m_1^2)}$	-
62	627013.83	67915.26	-	-	-	0.10	-
н2У	-	-	627010.30	67916.27	Метод спутниковых геодезических измерений (определений)	$Mt = \sqrt{(m_0^2 + m_1^2)}$	-
63	627007.43	67914.48	-	-	-	0.10	-
н3У	-	-	627011.14	67909.33	Метод спутниковых геодезических измерений (определений)	$Mt = \sqrt{(m_0^2 + m_1^2)}$	-
64	627008.27	67907.54	-	-	-	0.10	-
н4У	-	-	627011.62	67905.35	Метод спутниковых геодезических измерений (определений)	$Mt = \sqrt{(m_0^2 + m_1^2)}$	-
65	627008.75	67903.56	-	-	-	0.10	-
н5У	-	-	627018.02	67906.13	Метод спутниковых геодезических измерений (определений)	$Mt = \sqrt{(m_0^2 + m_1^2)}$	-
66	627015.15	67904.34	-	-	-	0.10	-
67	627014.67	67908.31	-	-	-	0.10	-
н6У	-	-	627017.54	67910.10	Метод спутниковых геодезических измерений (определений)	$Mt = \sqrt{(m_0^2 + m_1^2)}$	-
н1У	-	-	627016.70	67917.05	Метод спутниковых геодезических измерений (определений)	$Mt = \sqrt{(m_0^2 + m_1^2)}$	-

<b>2. Сведения о частях границ уточняемого земельного участка с кадастровым номером 24:46:0101005:17 :</b>				
Обозначение части границ		Горизонтальное проложение (S), м	Описание прохождения части границ	Сведения о согласовании местоположения границ (согласовано/спорное)
от т.	до т.			
1	2	3	4	5
н1У	н2У	6.45	-	-
н2У	н3У	6.99	-	-
н3У	н4У	4.01	-	-
н4У	н5У	6.45	-	-
н5У	н6У	4.00	-	-
н6У	н1У	7.00	-	-
<b>3. Сведения о характеристиках уточняемого земельного участка с кадастровым номером 24:46:0101005:17 :</b>				
№ п/п	Наименование характеристики		Значение характеристики	
1	2		3	
1.	Адрес земельного участка		-	
1.1.	Сведения о местоположении земельного участка (при отсутствии адреса) в структурированном в соответствии с федеральной информационной адресной системой виде		Российская Федерация, 663090, Красноярский край, город Дивногорск, улица Набережная, дом 31а	
1.2.	Дополнительные сведения о местоположении земельного участка		-	
2.	Площадь земельного участка ± величина погрешности определения (вычисления) площади ( $P \pm \Delta P$ ), м <sup>2</sup>		71 ± 3	
3.	Формула, примененная для расчета предельной допустимой погрешности определения площади земельного участка, с подставленными значениями и итоговые (вычисленные) значения ( $\Delta P$ ), м <sup>2</sup>		$\Delta P = 3.5 * M_t * \sqrt{P} = 3.5 * 0,1 * \sqrt{71} = 3$	
4.	Площадь земельного участка согласно сведениям Единого государственного реестра недвижимости (Ркад), м <sup>2</sup>		71	
5.	Оценка расхождения P и Ркад ( $P - P_{кад}$ ), м <sup>2</sup>		-	
6.	Предельные минимальный и максимальный размеры земельного участка (P <sub>мин</sub> и P <sub>макс</sub> ), м <sup>2</sup>		-	
7.	Кадастровый номер или иной государственный учетный номер (инвентарный) объекта недвижимости, расположенного на земельном участке		-	
8.	Вид (виды) разрешенного использования		для эксплуатации индивидуального гаража №62	
8.1.	Дополнительные сведения об использовании земельного участка		-	
9.	Сведения о земельных участках (землях общего пользования, территории общего пользования), посредством которых обеспечивается доступ		Земли общего пользования	
10.	Иные сведения		-	
<b>4. Пояснения к сведениям об уточняемом земельном участке с кадастровым номером 24:46:0101005:17 :</b>				
1.	При проведении спутниковой-геодезической съемки было выявлено несоответствие фактических границ земельного участка сведения которых содержатся в ЕГРН. При проведении установления границ земельных участков геодезическая съемка, возможно, была выполнена от пунктов опорной межевой сети. Вследствие чего произошла реестровая ошибка. Границы объекта недвижимости определены были неправильно, получился сдвиг. В настоящее время спутниково-геодезическая съемка произведена спутниковым оборудованием от пунктов государственной геодезической сети. Поэтому координаты характерных точек, определенные от государственной геодезической сети установлены в настоящем карта-плане в соответствии его фактическому местоположению			

## Сведения об уточняемых земельных участках, необходимые для исправления реестровых ошибок в сведениях о местоположении их границ

1. Сведения о характерных точках границ уточняемого земельного участка с кадастровым номером 24:46:0101005:18 :

Система координат МСК-167, Зона 4

Зона № 4

Обозначение характерных точек границ	Координаты, м				Метод определения координат	Формулы, примененные для расчета средней квадратической погрешности определения координат характерных точек границ (Mt), с подставленными в такие формулы значениями и итоговые (вычисленные) значения Mt, м	Описание закрепления точки
	содержатся в Едином государственном реестре недвижимости		определены в результате выполнения комплексных кадастровых работ				
	X	Y	X	Y			
1	2	3	4	5	6	7	8
н7У	-	-	627005.88	67915.74	Метод спутниковых геодезических измерений (определений)	$Mt = \sqrt{(m_0^2 + m_1^2)}$	-
63	627007.43	67914.48	-	-	-	0.10	-
н8У	-	-	627006.72	67908.79	Метод спутниковых геодезических измерений (определений)	$Mt = \sqrt{(m_0^2 + m_1^2)}$	-
68	627003.01	67913.95	-	-	-	0.10	-
н9У	-	-	627007.20	67904.82	Метод спутниковых геодезических измерений (определений)	$Mt = \sqrt{(m_0^2 + m_1^2)}$	-
69	627003.85	67907.00	-	-	-	0.00	-
н4У	-	-	627011.62	67905.35	Метод спутниковых геодезических измерений (определений)	$Mt = \sqrt{(m_0^2 + m_1^2)}$	-
70	627004.33	67903.03	-	-	-	0.00	-
н3У	-	-	627011.14	67909.33	Метод спутниковых геодезических измерений (определений)	$Mt = \sqrt{(m_0^2 + m_1^2)}$	-
65	627008.75	67903.56	-	-	-	0.10	-
64	627008.27	67907.54	-	-	-	0.10	-
н2У	-	-	627010.30	67916.27	Метод спутниковых геодезических измерений (определений)	$Mt = \sqrt{(m_0^2 + m_1^2)}$	-
н7У	-	-	627005.88	67915.74	Метод спутниковых геодезических измерений (определений)	$Mt = \sqrt{(m_0^2 + m_1^2)}$	-

<b>2. Сведения о частях границ уточняемого земельного участка с кадастровым номером 24:46:0101005:18 :</b>				
Обозначение части границ		Горизонтальное проложение (S), м	Описание прохождения части границ	Сведения о согласовании местоположения границ (согласовано/спорное)
от т.	до т.			
1	2	3	4	5
н7У	н8У	7.00	-	-
н8У	н9У	4.00	-	-
н9У	н4У	4.45	-	-
н4У	н3У	4.01	-	-
н3У	н2У	6.99	-	-
н2У	н7У	4.45	-	-
<b>3. Сведения о характеристиках уточняемого земельного участка с кадастровым номером 24:46:0101005:18 :</b>				
№ п/п	Наименование характеристики		Значение характеристики	
1	2		3	
1.	Адрес земельного участка		-	
1.1.	Сведения о местоположении земельного участка (при отсутствии адреса) в структурированном в соответствии с федеральной информационной адресной системой виде		Российская Федерация, Красноярский край, город Дивногорск, улица Набережная, дом 31а, гараж 63	
1.2.	Дополнительные сведения о местоположении земельного участка		-	
2.	Площадь земельного участка ± величина погрешности определения (вычисления) площади ( $P \pm \Delta P$ ), м <sup>2</sup>		49 ± 2	
3.	Формула, примененная для расчета предельной допустимой погрешности определения площади земельного участка, с подставленными значениями и итоговые (вычисленные) значения ( $\Delta P$ ), м <sup>2</sup>		$\Delta P = 3.5 * M_t * \sqrt{P} = 3.5 * 0,1 * \sqrt{49} = 2$	
4.	Площадь земельного участка согласно сведениям Единого государственного реестра недвижимости (Ркад), м <sup>2</sup>		49	
5.	Оценка расхождения P и Ркад ( $P - P_{кад}$ ), м <sup>2</sup>		-	
6.	Предельные минимальный и максимальный размеры земельного участка (Pмин и Pмакс), м <sup>2</sup>		-	
7.	Кадастровый номер или иной государственный учетный номер (инвентарный) объекта недвижимости, расположенного на земельном участке		-	
8.	Вид (виды) разрешенного использования		для эксплуатации гаража	
8.1.	Дополнительные сведения об использовании земельного участка		-	
9.	Сведения о земельных участках (землях общего пользования, территории общего пользования), посредством которых обеспечивается доступ		Земли общего пользования	
10.	Иные сведения		-	
<b>4. Пояснения к сведениям об уточняемом земельном участке с кадастровым номером 24:46:0101005:18 :</b>				
1.	При проведении спутниковой-геодезической съемки было выявлено несоответствие фактических границ земельного участка сведения которых содержатся в ЕГРН. При проведении установления границ земельных участков геодезическая съемка, возможно, была выполнена от пунктов опорной межевой сети. Вследствие чего произошла реестровая ошибка. Границы объекта недвижимости определены были неправильно, получился сдвиг. В настоящее время спутниково-геодезическая съемка произведена спутниковым оборудованием от пунктов государственной геодезической сети. Поэтому координаты характерных точек, определенные от государственной геодезической сети установлены в настоящем карта-плане в соответствии его фактическому местоположению			

## Сведения об уточняемых земельных участках, необходимые для исправления реестровых ошибок в сведениях о местоположении их границ

**1. Сведения о характерных точках границ уточняемого земельного участка с кадастровым номером 24:46:0101005:27 :**

**Система координат МСК-167, Зона 4**

**Зона № 4**

Обозначение характерных точек границ	Координаты, м				Метод определения координат	Формулы, примененные для расчета средней квадратической погрешности определения координат характерных точек границ (Mt), с подставленными в такие формулы значениями и итоговые (вычисленные) значения Mt, м	Описание закрепления точки
	содержатся в Едином государственном реестре недвижимости		определены в результате выполнения комплексных кадастровых работ				
	X	Y	X	Y			
1	2	3	4	5	6	7	8
н10У	-	-	627050.67	67929.47	Метод спутниковых геодезических измерений (определений)	$Mt = \sqrt{(m_0^2 + m_1^2)}$	-
71	627048.70	67929.60	-	-	-	0.00	-
н11У	-	-	627050.95	67927.87	Метод спутниковых геодезических измерений (определений)	$Mt = \sqrt{(m_0^2 + m_1^2)}$	-
72	627048.98	67928.00	-	-	-	0.00	-
н12У	-	-	627051.77	67926.45	Метод спутниковых геодезических измерений (определений)	$Mt = \sqrt{(m_0^2 + m_1^2)}$	-
73	627049.80	67926.58	-	-	-	0.00	-
н13У	-	-	627053.02	67925.40	Метод спутниковых геодезических измерений (определений)	$Mt = \sqrt{(m_0^2 + m_1^2)}$	-
74	627051.05	67925.53	-	-	-	0.00	-
н14У	-	-	627054.55	67924.84	Метод спутниковых геодезических измерений (определений)	$Mt = \sqrt{(m_0^2 + m_1^2)}$	-
75	627052.58	67924.97	-	-	-	0.00	-
н15У	-	-	627056.18	67924.84	Метод спутниковых геодезических измерений (определений)	$Mt = \sqrt{(m_0^2 + m_1^2)}$	-
76	627054.21	67924.97	-	-	-	0.00	-
н16У	-	-	627057.72	67925.40	Метод спутниковых геодезических измерений (определений)	$Mt = \sqrt{(m_0^2 + m_1^2)}$	-
77	627055.75	67925.53	-	-	-	0.00	-

**1. Сведения о характерных точках границ уточняемого земельного участка с кадастровым номером 24:46:0101005:27 :**

Система координат МСК-167, Зона 4						Зона № 4	
Обозначение характерных точек границ	Координаты, м				Метод определения координат	Формулы, примененные для расчета средней квадратической погрешности определения координат характерных точек границ (Mt), с подставленными в такие формулы значениями и итоговые (вычисленные) значения Mt, м	Описание закрепления точки
	содержатся в Едином государственном реестре недвижимости		определены в результате выполнения комплексных кадастровых работ				
	X	Y	X	Y			
1	2	3	4	5	6	7	8
н17У	-	-	627058.97	67926.45	Метод спутниковых геодезических измерений (определений)	$Mt = \sqrt{(m_0^2 + m_1^2)}$	-
78	627057.00	67926.58	-	-	-	0.00	-
н18У	-	-	627059.79	67927.86	Метод спутниковых геодезических измерений (определений)	$Mt = \sqrt{(m_0^2 + m_1^2)}$	-
79	627057.82	67927.99	-	-	-	0.00	-
н19У	-	-	627060.07	67929.47	Метод спутниковых геодезических измерений (определений)	$Mt = \sqrt{(m_0^2 + m_1^2)}$	-
80	627058.10	67929.60	-	-	-	0.00	-
н20У	-	-	627059.79	67931.07	Метод спутниковых геодезических измерений (определений)	$Mt = \sqrt{(m_0^2 + m_1^2)}$	-
81	627057.82	67931.20	-	-	-	0.00	-
н21У	-	-	627058.97	67932.49	Метод спутниковых геодезических измерений (определений)	$Mt = \sqrt{(m_0^2 + m_1^2)}$	-
82	627057.00	67932.62	-	-	-	0.00	-
н22У	-	-	627057.72	67933.54	Метод спутниковых геодезических измерений (определений)	$Mt = \sqrt{(m_0^2 + m_1^2)}$	-
83	627055.75	67933.67	-	-	-	0.00	-
н23У	-	-	627056.19	67934.10	Метод спутниковых геодезических измерений (определений)	$Mt = \sqrt{(m_0^2 + m_1^2)}$	-
84	627054.22	67934.23	-	-	-	0.00	-
н24У	-	-	627054.56	67934.10	Метод спутниковых геодезических измерений (определений)	$Mt = \sqrt{(m_0^2 + m_1^2)}$	-

**1. Сведения о характерных точках границ уточняемого земельного участка с кадастровым номером 24:46:0101005:27 :**

Система координат МСК-167, Зона 4						Зона № 4	
Обозначение характерных точек границ	Координаты, м				Метод определения координат	Формулы, примененные для расчета средней квадратической погрешности определения координат характерных точек границ (Mt), с подставленными в такие формулы значениями и итоговые (вычисленные) значения Mt, м	Описание закрепления точки
	содержатся в Едином государственном реестре недвижимости		определены в результате выполнения комплексных кадастровых работ				
	X	Y	X	Y			
1	2	3	4	5	6	7	8
85	627052.59	67934.23	-	-	-	0.00	-
н25У	-	-	627053.02	67933.54	Метод спутниковых геодезических измерений (определений)	$Mt = \sqrt{(m_0^2 + m_1^2)}$	-
86	627051.05	67933.67	-	-	-	0.00	-
н26У	-	-	627051.77	67932.49	Метод спутниковых геодезических измерений (определений)	$Mt = \sqrt{(m_0^2 + m_1^2)}$	-
87	627049.80	67932.62	-	-	-	0.00	-
88	627048.98	67931.21	-	-	-	0.00	-
н27У	-	-	627050.95	67931.08	Метод спутниковых геодезических измерений (определений)	$Mt = \sqrt{(m_0^2 + m_1^2)}$	-
н10У	-	-	627050.67	67929.47	Метод спутниковых геодезических измерений (определений)	$Mt = \sqrt{(m_0^2 + m_1^2)}$	-

**2. Сведения о частях границ уточняемого земельного участка с кадастровым номером 24:46:0101005:27 :**

Обозначение части границ		Горизонтальное проложение (S), м	Описание прохождения части границ	Сведения о согласовании местоположения границ (согласовано/спорное)
от т.	до т.			
1	2	3	4	5
н10У	н11У	1.62	-	-
н11У	н12У	1.64	-	-
н12У	н13У	1.63	-	-
н13У	н14У	1.63	-	-
н14У	н15У	1.63	-	-
н15У	н16У	1.64	-	-
н16У	н17У	1.63	-	-
н17У	н18У	1.63	-	-
н18У	н19У	1.63	-	-
н19У	н20У	1.62	-	-
н20У	н21У	1.64	-	-



<b>2. Сведения о частях границ уточняемого земельного участка с кадастровым номером 24:46:0101005:27 :</b>				
Обозначение части границ		Горизонтальное проложение (S), м	Описание прохождения части границ	Сведения о согласовании местоположения границ (согласовано/спорное)
от т.	до т.			
1	2	3	4	5
н21У	н22У	1.63	-	-
н22У	н23У	1.63	-	-
н23У	н24У	1.63	-	-
н24У	н25У	1.64	-	-
н25У	н26У	1.63	-	-
н26У	н27У	1.63	-	-
н27У	н10У	1.63	-	-
<b>3. Сведения о характеристиках уточняемого земельного участка с кадастровым номером 24:46:0101005:27 :</b>				
№ п/п	Наименование характеристики		Значение характеристики	
1	2		3	
1.	Адрес земельного участка		-	
1.1.	Сведения о местоположении земельного участка (при отсутствии адреса) в структурированном в соответствии с федеральной информационной адресной системой виде		Российская Федерация, Красноярский край, город Дивногорск, улица Набережная, дом 27а	
1.2.	Дополнительные сведения о местоположении земельного участка		-	
2.	Площадь земельного участка ± величина погрешности определения (вычисления) площади (P ± ΔP), м2		68 ± 3	
3.	Формула, примененная для расчета предельной допустимой погрешности определения площади земельного участка, с подставленными значениями и итоговые (вычисленные) значения (ΔP), м2		$\Delta P = 3.5 * M_t * \sqrt{P} = 3.5 * 0,1 * \sqrt{68} = 3$	
4.	Площадь земельного участка согласно сведениям Единого государственного реестра недвижимости (P <sub>кад</sub> ), м2		68	
5.	Оценка расхождения P и P <sub>кад</sub> (P - P <sub>кад</sub> ), м2		-	
6.	Предельные минимальный и максимальный размеры земельного участка (P <sub>мин</sub> и P <sub>макс</sub> ), м2		-	
7.	Кадастровый номер или иной государственный учетный номер (инвентарный) объекта недвижимости, расположенного на земельном участке		24:46:0101005:74	
8.	Вид (виды) разрешенного использования		для эксплуатации канализационной насосной станции № 6	
8.1.	Дополнительные сведения об использовании земельного участка		-	
9.	Сведения о земельных участках (землях общего пользования, территории общего пользования), посредством которых обеспечивается доступ		Земли общего пользования	
10.	Иные сведения		-	

**4. Пояснения к сведениям об уточняемом земельном участке с кадастровым номером 24:46:0101005:27 :**

1.

При проведении спутниковой-геодезической съемки было выявлено несоответствие фактических границ земельного участка сведения которых содержатся в ЕГРН. При проведении установления границ земельных участков геодезическая съемка, возможно, была выполнена от пунктов опорной межевой сети. Вследствие чего произошла реестровая ошибка. Границы объекта недвижимости определены были неправильно, получился сдвиг. В настоящее время спутниково-геодезическая съемка произведена спутниковым оборудованием от пунктов государственной геодезической сети. Поэтому координаты характерных точек, определенные от государственной геодезической сети установлены в настоящем карта-плане в соответствии его фактическому местоположению

## Сведения об уточняемых земельных участках, необходимые для исправления реестровых ошибок в сведениях о местоположении их границ

**1. Сведения о характерных точках границ уточняемого земельного участка с кадастровым номером 24:46:0101005:29 :**

Система координат МСК-167, Зона 4					Зона № 4		
Обозначение характерных точек границ	Координаты, м				Метод определения координат	Формулы, примененные для расчета средней квадратической погрешности определения координат характерных точек границ (Mt), с подставленными в такие формулы значениями и итоговые (вычисленные) значения Mt, м	Описание закрепления точки
	содержатся в Едином государственном реестре недвижимости		определены в результате выполнения комплексных кадастровых работ				
	X	Y	X	Y			
1	2	3	4	5	6	7	8
н28У	-	-	627002.37	68028.73	Метод спутниковых геодезических измерений (определений)	$Mt = \sqrt{(m_0^2 + m_1^2)}$	-
89	626999.42	68031.32	-	-	-	0.00	-
н29У	-	-	626995.45	68027.70	Метод спутниковых геодезических измерений (определений)	$Mt = \sqrt{(m_0^2 + m_1^2)}$	-
90	626992.50	68030.29	-	-	-	0.00	-
н30У	-	-	626997.16	68016.24	Метод спутниковых геодезических измерений (определений)	$Mt = \sqrt{(m_0^2 + m_1^2)}$	-
91	626994.21	68018.83	-	-	-	0.00	-
92	627001.13	68019.86	-	-	-	0.00	-
н31У	-	-	627004.08	68017.27	Метод спутниковых геодезических измерений (определений)	$Mt = \sqrt{(m_0^2 + m_1^2)}$	-
н28У	-	-	627002.37	68028.73	Метод спутниковых геодезических измерений (определений)	$Mt = \sqrt{(m_0^2 + m_1^2)}$	-

**2. Сведения о частях границ уточняемого земельного участка с кадастровым номером 24:46:0101005:29 :**

Обозначение части границ		Горизонтальное проложение (S), м	Описание прохождения части границ	Сведения о согласовании местоположения границ (согласовано/спорное)
от т.	до т.			
1	2	3	4	5
н28У	н29У	7.00	-	-
н29У	н30У	11.59	-	-
н30У	н31У	7.00	-	-
н31У	н28У	11.59	-	-

<b>3. Сведения о характеристиках уточняемого земельного участка с кадастровым номером 24:46:0101005:29 :</b>		
<b>№ п/п</b>	<b>Наименование характеристики</b>	<b>Значение характеристики</b>
<b>1</b>	<b>2</b>	<b>3</b>
1.	Адрес земельного участка	-
1.1.	Сведения о местоположении земельного участка (при отсутствии адреса) в структурированном в соответствии с федеральной информационной адресной системой виде	Российская Федерация, Красноярский край, город Дивногорск, улица Набережная, дом 25а
1.2.	Дополнительные сведения о местоположении земельного участка	-
2.	Площадь земельного участка $\pm$ величина погрешности определения (вычисления) площади ( $P \pm \Delta P$ ), м <sup>2</sup>	81 $\pm$ 3
3.	Формула, примененная для расчета предельной допустимой погрешности определения площади земельного участка, с подставленными значениями и итоговые (вычисленные) значения ( $\Delta P$ ), м <sup>2</sup>	$\Delta P = 3.5 * M_t * \sqrt{P} = 3.5 * 0,1 * \sqrt{81} = 3$
4.	Площадь земельного участка согласно сведениям Единого государственного реестра недвижимости ( $P_{\text{кад}}$ ), м <sup>2</sup>	81
5.	Оценка расхождения $P$ и $P_{\text{кад}}$ ( $P - P_{\text{кад}}$ ), м <sup>2</sup>	-
6.	Предельные минимальный и максимальный размеры земельного участка ( $P_{\text{мин}}$ и $P_{\text{макс}}$ ), м <sup>2</sup>	-
7.	Кадастровый номер или иной государственный учетный номер (инвентарный) объекта недвижимости, расположенного на земельном участке	24:46:0000000:2471
8.	Вид (виды) разрешенного использования	Предоставление коммунальных услуг (Код 3.1.1)
8.1.	Дополнительные сведения об использовании земельного участка	-
9.	Сведения о земельных участках (землях общего пользования, территории общего пользования), посредством которых обеспечивается доступ	Земли общего пользования
10.	Иные сведения	-
<b>4. Пояснения к сведениям об уточняемом земельном участке с кадастровым номером 24:46:0101005:29 :</b>		
1.	При проведении спутниковой-геодезической съемки было выявлено несоответствие фактических границ земельного участка сведения которых содержатся в ЕГРН. При проведении установления границ земельных участков геодезическая съемка, возможно, была выполнена от пунктов опорной межевой сети. Вследствие чего произошла реестровая ошибка. Границы объекта недвижимости определены были неправильно, получился сдвиг. В настоящее время спутниково-геодезическая съемка произведена спутниковым оборудованием от пунктов государственной геодезической сети. Поэтому координаты характерных точек, определенные от государственной геодезической сети установлены в настоящем карта-плане в соответствии его фактическому местоположению	

## Сведения об уточняемых земельных участках, необходимые для исправления реестровых ошибок в сведениях о местоположении их границ

1. Сведения о характерных точках границ уточняемого земельного участка с кадастровым номером 24:46:0101005:35 :

Система координат МСК-167, Зона 4

Зона № 4

Обозначение характерных точек границ	Координаты, м				Метод определения координат	Формулы, примененные для расчета средней квадратической погрешности определения координат характерных точек границ (Mt), с подставленными в такие формулы значениями и итоговые (вычисленные) значения Mt, м	Описание закрепления точки
	содержатся в Едином государственном реестре недвижимости		определены в результате выполнения комплексных кадастровых работ				
	X	Y	X	Y			
1	2	3	4	5	6	7	8
96	-	-	627075.87	67673.01	Метод спутниковых геодезических измерений (определений)	$Mt = \sqrt{(m_0^2 + m_1^2)}$	-
21	627099.62	67709.51	-	-	-	0.00	-
100	-	-	627105.53	67678.70	Метод спутниковых геодезических измерений (определений)	$Mt = \sqrt{(m_0^2 + m_1^2)}$	-
20	627091.28	67707.91	-	-	-	0.10	-
н32У	-	-	627099.78	67708.69	Метод спутниковых геодезических измерений (определений)	$Mt = \sqrt{(m_0^2 + m_1^2)}$	-
19	627090.74	67702.76	-	-	-	0.10	-
н33У	-	-	627094.37	67708.50	Метод спутниковых геодезических измерений (определений)	$Mt = \sqrt{(m_0^2 + m_1^2)}$	-
18	627090.30	67698.53	-	-	-	0.10	-
н34У	-	-	627089.28	67704.63	Метод спутниковых геодезических измерений (определений)	$Mt = \sqrt{(m_0^2 + m_1^2)}$	-
52	627082.17	67696.31	-	-	-	0.10	-
н35У	-	-	627088.48	67698.03	Метод спутниковых геодезических измерений (определений)	$Mt = \sqrt{(m_0^2 + m_1^2)}$	-
51	627074.60	67694.24	-	-	-	0.10	-
н36У	-	-	627057.76	67693.37	Метод спутниковых геодезических измерений (определений)	$Mt = \sqrt{(m_0^2 + m_1^2)}$	-
50	627072.51	67693.67	-	-	-	0.10	-

1. Сведения о характерных точках границ уточняемого земельного участка с кадастровым номером 24:46:0101005:35 :							
Система координат МСК-167, Зона 4							Зона № 4
Обозначение характерных точек границ	Координаты, м				Метод определения координат	Формулы, примененные для расчета средней квадратической погрешности определения координат характерных точек границ (Mt), с подставленными в такие формулы значениями и итоговые (вычисленные) значения Mt, м	Описание закрепления точки
	содержатся в Едином государственном реестре недвижимости		определены в результате выполнения комплексных кадастровых работ				
	X	Y	X	Y			
1	2	3	4	5	6	7	8
н37У	-	-	627066.33	67661.44	Метод спутниковых геодезических измерений (определений)	$Mt = \sqrt{(m_0^2 + m_1^2)}$	-
49	627060.39	67690.36	-	-	-	0.10	-
94	-	-	627074.83	67646.04	Метод спутниковых геодезических измерений (определений)	$Mt = \sqrt{(m_0^2 + m_1^2)}$	-
93	627064.79	67674.25	-	-	-	0.10	-
95	-	-	627080.82	67647.18	Метод спутниковых геодезических измерений (определений)	$Mt = \sqrt{(m_0^2 + m_1^2)}$	-
94	627074.83	67646.04	-	-	-	0.10	-
95	627080.82	67647.18	-	-	-	0.10	-
96	627075.87	67673.01	-	-	-	0.00	-
97	627077.00	67673.23	-	-	-	0.00	-
98	627086.82	67675.11	-	-	-	0.00	-
99	627097.97	67677.25	-	-	-	0.00	-
100	627105.53	67678.70	-	-	-	0.00	-
101	627102.57	67694.11	-	-	-	0.00	-
102	627100.71	67703.84	-	-	-	0.00	-
96	-	-	627075.87	67673.01	Метод спутниковых геодезических измерений (определений)	$Mt = \sqrt{(m_0^2 + m_1^2)}$	-
2. Сведения о частях границ уточняемого земельного участка с кадастровым номером 24:46:0101005:35 :							
Обозначение части границ		Горизонтальное проложение (S), м	Описание прохождения части границ	Сведения о согласовании местоположения границ (согласовано/спорное)			
от т.	до т.						
1	2	3	4	5			
96	100	30.20	-	-			
100	н32У	30.54	-	-			
н32У	н33У	5.41	-	-			
н33У	н34У	6.39	-	-			

<b>2. Сведения о частях границ уточняемого земельного участка с кадастровым номером 24:46:0101005:35 :</b>				
Обозначение части границ		Горизонтальное проложение (S), м	Описание прохождения части границ	Сведения о согласовании местоположения границ (согласовано/спорное)
от т.	до т.			
1	2	3	4	5
н34У	н35У	6.65	-	-
н35У	н36У	31.07	-	-
н36У	н37У	33.06	-	-
н37У	94	17.59	-	-
94	95	6.10	-	-
95	96	26.30	-	-
<b>3. Сведения о характеристиках уточняемого земельного участка с кадастровым номером 24:46:0101005:35 :</b>				
№ п/п	Наименование характеристики		Значение характеристики	
1	2		3	
1.	Адрес земельного участка		-	
1.1.	Сведения о местоположении земельного участка (при отсутствии адреса) в структурированном в соответствии с федеральной информационной адресной системой виде		Российская Федерация, 663090, Красноярский край, город Дивногорск, улица Набережная, дом 43	
1.2.	Дополнительные сведения о местоположении земельного участка		-	
2.	Площадь земельного участка ± величина погрешности определения (вычисления) площади ( $P \pm \Delta P$ ), м <sup>2</sup>		1338 ± 13	
3.	Формула, примененная для расчета предельной допустимой погрешности определения площади земельного участка, с подставленными значениями и итоговые (вычисленные) значения ( $\Delta P$ ), м <sup>2</sup>		$\Delta P = 3.5 * M_t * \sqrt{P} = 3.5 * 0,1 * \sqrt{1338} = 13$	
4.	Площадь земельного участка согласно сведениям Единого государственного реестра недвижимости (Ркад), м <sup>2</sup>		1191	
5.	Оценка расхождения Р и Ркад ( $P - P_{кад}$ ), м <sup>2</sup>		147	
6.	Предельные минимальный и максимальный размеры земельного участка (Рмин и Рмакс), м <sup>2</sup>		-	
7.	Кадастровый номер или иной государственный учетный номер (инвентарный) объекта недвижимости, расположенного на земельном участке		24:46:0101005:946	
8.	Вид (виды) разрешенного использования		для индивидуального жилищного строительства	
8.1.	Дополнительные сведения об использовании земельного участка		-	
9.	Сведения о земельных участках (землях общего пользования, территории общего пользования), посредством которых обеспечивается доступ		Земли общего пользования	
10.	Иные сведения		-	
<b>4. Пояснения к сведениям об уточняемом земельном участке с кадастровым номером 24:46:0101005:35 :</b>				
1.	При проведении спутниковой-геодезической съемки было выявлено несоответствие фактических границ земельного участка сведения которых содержатся в ЕГРН. При проведении установления границ земельных участков геодезическая съемка, возможно, была выполнена от пунктов опорной межевой сети. Вследствие чего произошла реестровая ошибка. Границы объекта недвижимости определены были неправильно, получился сдвиг. В настоящее время спутниково-геодезическая съемка произведена спутниковым оборудованием от пунктов государственной геодезической сети. Поэтому координаты характерных точек, определенные от государственной геодезической сети установлены в настоящем карта-плане в соответствии его фактическому местоположению			

## Сведения об уточняемых земельных участках, необходимые для исправления реестровых ошибок в сведениях о местоположении их границ

1. Сведения о характерных точках границ уточняемого земельного участка с кадастровым номером 24:46:0101005:36 :

Система координат МСК-167, Зона 4					Зона № 4		
Обозначение характерных точек границ	Координаты, м				Метод определения координат	Формулы, примененные для расчета средней квадратической погрешности определения координат характерных точек границ (Mt), с подставленными в такие формулы значениями и итоговые (вычисленные) значения Mt, м	Описание закрепления точки
	содержатся в Едином государственном реестре недвижимости		определены в результате выполнения комплексных кадастровых работ				
	X	Y	X	Y			
1	2	3	4	5	6	7	8
н38У	-	-	626904.59	67844.96	Метод спутниковых геодезических измерений (определений)	$Mt = \sqrt{(m_0^2 + m_1^2)}$	-
103	626901.90	67844.45	-	-	-	0.10	-
н39У	-	-	626897.12	67843.11	Метод спутниковых геодезических измерений (определений)	$Mt = \sqrt{(m_0^2 + m_1^2)}$	-
104	626894.43	67842.60	-	-	-	0.10	-
н40У	-	-	626900.24	67830.59	Метод спутниковых геодезических измерений (определений)	$Mt = \sqrt{(m_0^2 + m_1^2)}$	-
105	626897.55	67830.08	-	-	-	0.10	-
106	626905.02	67831.93	-	-	-	0.10	-
н41У	-	-	626907.71	67832.44	Метод спутниковых геодезических измерений (определений)	$Mt = \sqrt{(m_0^2 + m_1^2)}$	-
н38У	-	-	626904.59	67844.96	Метод спутниковых геодезических измерений (определений)	$Mt = \sqrt{(m_0^2 + m_1^2)}$	-

2. Сведения о частях границ уточняемого земельного участка с кадастровым номером 24:46:0101005:36 :

Обозначение части границ		Горизонтальное проложение (S), м	Описание прохождения части границ	Сведения о согласовании местоположения границ (согласовано/спорное)
от т.	до т.			
1	2	3	4	5
н38У	н39У	7.70	-	-
н39У	н40У	12.90	-	-
н40У	н41У	7.70	-	-
н41У	н38У	12.90	-	-



<b>3. Сведения о характеристиках уточняемого земельного участка с кадастровым номером 24:46:0101005:36 :</b>		
<b>№ п/п</b>	<b>Наименование характеристики</b>	<b>Значение характеристики</b>
<b>1</b>	<b>2</b>	<b>3</b>
1.	Адрес земельного участка	-
1.1.	Сведения о местоположении земельного участка (при отсутствии адреса) в структурированном в соответствии с федеральной информационной адресной системой виде	Российская Федерация, Красноярский край, город Дивногорск, улица Набережная, дом 33а
1.2.	Дополнительные сведения о местоположении земельного участка	-
2.	Площадь земельного участка ± величина погрешности определения (вычисления) площади ( $P \pm \Delta P$ ), м <sup>2</sup>	99 ± 3
3.	Формула, примененная для расчета предельной допустимой погрешности определения площади земельного участка, с подставленными значениями и итоговые (вычисленные) значения ( $\Delta P$ ), м <sup>2</sup>	$\Delta P = 3.5 * M_t * \sqrt{P} = 3.5 * 0,1 * \sqrt{99} = 3$
4.	Площадь земельного участка согласно сведениям Единого государственного реестра недвижимости (Ркад), м <sup>2</sup>	99
5.	Оценка расхождения Р и Ркад ( $P - P_{кад}$ ), м <sup>2</sup>	-
6.	Предельные минимальный и максимальный размеры земельного участка (Рмин и Рмакс), м <sup>2</sup>	-
7.	Кадастровый номер или иной государственный учетный номер (инвентарный) объекта недвижимости, расположенного на земельном участке	24:46:0101005:60 24:46:0000000:11549 24:46:0000000:11585 24:46:0101005:969
8.	Вид (виды) разрешенного использования	Предоставление коммунальных услуг (Код 3.1.1)
8.1.	Дополнительные сведения об использовании земельного участка	-
9.	Сведения о земельных участках (землях общего пользования, территории общего пользования), посредством которых обеспечивается доступ	Земли общего пользования
10.	Иные сведения	-
<b>4. Пояснения к сведениям об уточняемом земельном участке с кадастровым номером 24:46:0101005:36 :</b>		
1.	При проведении спутниковой-геодезической съемки было выявлено несоответствие фактических границ земельного участка сведения которых содержатся в ЕГРН. При проведении установления границ земельных участков геодезическая съемка, возможно, была выполнена от пунктов опорной межевой сети. Вследствие чего произошла реестровая ошибка. Границы объекта недвижимости определены были неправильно, получился сдвиг. В настоящее время спутниково-геодезическая съемка произведена спутниковым оборудованием от пунктов государственной геодезической сети. Поэтому координаты характерных точек, определенные от государственной геодезической сети установлены в настоящем карта-плане в соответствии его фактическому местоположению	

## Сведения об уточняемых земельных участках, необходимые для исправления реестровых ошибок в сведениях о местоположении их границ

1. Сведения о характерных точках границ уточняемого земельного участка с кадастровым номером 24:46:0101005:37 :

Система координат МСК-167, Зона 4

Зона № 4

Обозначение характерных точек границ	Координаты, м				Метод определения координат	Формулы, примененные для расчета средней квадратической погрешности определения координат характерных точек границ (Mt), с подставленными в такие формулы значениями и итоговые (вычисленные) значения Mt, м	Описание закрепления точки
	содержатся в Едином государственном реестре недвижимости		определены в результате выполнения комплексных кадастровых работ				
	X	Y	X	Y			
1	2	3	4	5	6	7	8
н42У	-	-	627023.97	67906.45	Метод спутниковых геодезических измерений (определений)	$Mt = \sqrt{(m_0^2 + m_1^2)}$	-
107	627021.10	67904.66	-	-	-	0.10	-
н43У	-	-	627023.47	67910.42	Метод спутниковых геодезических измерений (определений)	$Mt = \sqrt{(m_0^2 + m_1^2)}$	-
108	627020.60	67908.63	-	-	-	0.10	-
н44У	-	-	627022.57	67917.76	Метод спутниковых геодезических измерений (определений)	$Mt = \sqrt{(m_0^2 + m_1^2)}$	-
109	627019.70	67915.97	-	-	-	0.10	-
н45У	-	-	627016.67	67917.05	Метод спутниковых геодезических измерений (определений)	$Mt = \sqrt{(m_0^2 + m_1^2)}$	-
110	627013.80	67915.26	-	-	-	0.10	-
н46У	-	-	627017.57	67909.71	Метод спутниковых геодезических измерений (определений)	$Mt = \sqrt{(m_0^2 + m_1^2)}$	-
111	627014.70	67907.92	-	-	-	0.10	-
112	627015.20	67903.94	-	-	-	0.10	-
н47У	-	-	627018.07	67905.73	Метод спутниковых геодезических измерений (определений)	$Mt = \sqrt{(m_0^2 + m_1^2)}$	-
н42У	-	-	627023.97	67906.45	Метод спутниковых геодезических измерений (определений)	$Mt = \sqrt{(m_0^2 + m_1^2)}$	-

<b>2. Сведения о частях границ уточняемого земельного участка с кадастровым номером 24:46:0101005:37 :</b>				
Обозначение части границ		Горизонтальное проложение (S), м	Описание прохождения части границ	Сведения о согласовании местоположения границ (согласовано/спорное)
от т.	до т.			
1	2	3	4	5
н42У	н43У	4.00	-	-
н43У	н44У	7.39	-	-
н44У	н45У	5.94	-	-
н45У	н46У	7.39	-	-
н46У	н47У	4.01	-	-
н47У	н42У	5.94	-	-
<b>3. Сведения о характеристиках уточняемого земельного участка с кадастровым номером 24:46:0101005:37 :</b>				
№ п/п	Наименование характеристики		Значение характеристики	
1	2		3	
1.	Адрес земельного участка		-	
1.1.	Сведения о местоположении земельного участка (при отсутствии адреса) в структурированном в соответствии с федеральной информационной адресной системой виде		Российская Федерация, Красноярский край, город Дивногорск, улица Набережная, дом 31а, гараж 64	
1.2.	Дополнительные сведения о местоположении земельного участка		-	
2.	Площадь земельного участка ± величина погрешности определения (вычисления) площади ( $P \pm \Delta P$ ), м <sup>2</sup>		68 ± 3	
3.	Формула, примененная для расчета предельной допустимой погрешности определения площади земельного участка, с подставленными значениями и итоговые (вычисленные) значения ( $\Delta P$ ), м <sup>2</sup>		$\Delta P = 3.5 * M_t * \sqrt{P} = 3.5 * 0,1 * \sqrt{68} = 3$	
4.	Площадь земельного участка согласно сведениям Единого государственного реестра недвижимости (Ркад), м <sup>2</sup>		67	
5.	Оценка расхождения Р и Ркад ( $P - P_{кад}$ ), м <sup>2</sup>		1	
6.	Предельные минимальный и максимальный размеры земельного участка ( $P_{мин}$ и $P_{макс}$ ), м <sup>2</sup>		-	
7.	Кадастровый номер или иной государственный учетный номер (инвентарный) объекта недвижимости, расположенного на земельном участке		24:46:0000000:2688	
8.	Вид (виды) разрешенного использования		для эксплуатации гаража	
8.1.	Дополнительные сведения об использовании земельного участка		-	
9.	Сведения о земельных участках (землях общего пользования, территории общего пользования), посредством которых обеспечивается доступ		Земли общего пользования	
10.	Иные сведения		-	
<b>4. Пояснения к сведениям об уточняемом земельном участке с кадастровым номером 24:46:0101005:37 :</b>				
1.	При проведении спутниковой-геодезической съемки было выявлено несоответствие фактических границ земельного участка сведения которых содержатся в ЕГРН. При проведении установления границ земельных участков геодезическая съемка, возможно, была выполнена от пунктов опорной межевой сети. Вследствие чего произошла реестровая ошибка. Границы объекта недвижимости определены были неправильно, получился сдвиг. В настоящее время спутниково-геодезическая съемка произведена спутниковым оборудованием от пунктов государственной геодезической сети. Поэтому координаты характерных точек, определенные от государственной геодезической сети установлены в настоящем карта-плане в соответствии его фактическому местоположению			

## Сведения об уточняемых земельных участках, необходимые для исправления реестровых ошибок в сведениях о местоположении их границ

1. Сведения о характерных точках границ уточняемого земельного участка с кадастровым номером 24:46:0101005:41 :

Система координат МСК-167, Зона 4

Зона № 4

Обозначение характерных точек границ	Координаты, м				Метод определения координат	Формулы, примененные для расчета средней квадратической погрешности определения координат характерных точек границ (Mt), с подставленными в такие формулы значениями и итоговые (вычисленные) значения Mt, м	Описание закрепления точки
	содержатся в Едином государственном реестре недвижимости		определены в результате выполнения комплексных кадастровых работ				
	X	Y	X	Y			
1	2	3	4	5	6	7	8
н48У	-	-	627035.15	67688.01	Метод спутниковых геодезических измерений (определений)	$Mt = \sqrt{(m_0^2 + m_1^2)}$	-
113	627036.76	67684.69	-	-	-	0.10	-
н49У	-	-	627034.13	67693.33	Метод спутниковых геодезических измерений (определений)	$Mt = \sqrt{(m_0^2 + m_1^2)}$	-
114	627035.74	67690.01	-	-	-	0.10	-
н50У	-	-	627021.19	67690.98	Метод спутниковых геодезических измерений (определений)	$Mt = \sqrt{(m_0^2 + m_1^2)}$	-
115	627022.80	67687.66	-	-	-	0.10	-
н51У	-	-	627021.82	67687.52	Метод спутниковых геодезических измерений (определений)	$Mt = \sqrt{(m_0^2 + m_1^2)}$	-
116	627023.43	67684.20	-	-	-	0.10	-
н52У	-	-	627023.50	67687.78	Метод спутниковых геодезических измерений (определений)	$Mt = \sqrt{(m_0^2 + m_1^2)}$	-
117	627025.11	67684.46	-	-	-	0.10	-
н53У	-	-	627024.40	67683.27	Метод спутниковых геодезических измерений (определений)	$Mt = \sqrt{(m_0^2 + m_1^2)}$	-
118	627026.01	67679.95	-	-	-	0.10	-
119	627035.32	67681.57	-	-	-	0.10	-
н54У	-	-	627033.71	67684.89	Метод спутниковых геодезических измерений (определений)	$Mt = \sqrt{(m_0^2 + m_1^2)}$	-

1. Сведения о характерных точках границ уточняемого земельного участка с кадастровым номером 24:46:0101005:41 :							
Система координат МСК-167, Зона 4						Зона № 4	
Обозначение характерных точек границ	Координаты, м				Метод определения координат	Формулы, примененные для расчета средней квадратической погрешности определения координат характерных точек границ (Mt), с подставленными в такие формулы значениями и итоговые (вычисленные) значения Mt, м	Описание закрепления точки
	содержатся в Едином государственном реестре недвижимости		определены в результате выполнения комплексных кадастровых работ				
	X	Y	X	Y			
1	2	3	4	5	6	7	8
н48У	-	-	627035.15	67688.01	Метод спутниковых геодезических измерений (определений)	$Mt = \sqrt{(m_0^2 + m_1^2)}$	-
2. Сведения о частях границ уточняемого земельного участка с кадастровым номером 24:46:0101005:41 :							
Обозначение части границ		Горизонтальное проложение (S), м	Описание прохождения части границ	Сведения о согласовании местоположения границ (согласовано/спорное)			
от т.	до т.						
1	2	3	4	5			
н48У	н49У	5.42	-	-			
н49У	н50У	13.15	-	-			
н50У	н51У	3.52	-	-			
н51У	н52У	1.70	-	-			
н52У	н53У	4.60	-	-			
н53У	н54У	9.45	-	-			
н54У	н48У	3.44	-	-			
3. Сведения о характеристиках уточняемого земельного участка с кадастровым номером 24:46:0101005:41 :							
№ п/п	Наименование характеристики			Значение характеристики			
1	2			3			
1.	Адрес земельного участка			-			
1.1.	Сведения о местоположении земельного участка (при отсутствии адреса) в структурированном в соответствии с федеральной информационной адресной системой виде			Российская Федерация, Красноярский край, город Дивногорск, улица Набережная, дом 37а			
1.2.	Дополнительные сведения о местоположении земельного участка			-			
2.	Площадь земельного участка ± величина погрешности определения (вычисления) площади (P ± ΔP), м2			97 ± 3			
3.	Формула, примененная для расчета предельной допустимой погрешности определения площади земельного участка, с подставленными значениями и итоговые (вычисленные) значения (ΔP), м2			$\Delta P = 3.5 * Mt * \sqrt{P} = 3.5 * 0.1 * \sqrt{97} = 3$			
4.	Площадь земельного участка согласно сведениям Единого государственного реестра недвижимости (Pкад), м2			97			
5.	Оценка расхождения P и Pкад (P - Pкад), м2			-			
6.	Предельные минимальный и максимальный размеры земельного участка (Pмин и Pмакс), м2			-			

<b>3. Сведения о характеристиках уточняемого земельного участка с кадастровым номером 24:46:0101005:41 :</b>		
<b>№ п/п</b>	<b>Наименование характеристики</b>	<b>Значение характеристики</b>
<b>1</b>	<b>2</b>	<b>3</b>
7.	Кадастровый номер или иной государственный учетный номер (инвентарный) объекта недвижимости, расположенного на земельном участке	24:46:0101005:66
8.	Вид (виды) разрешенного использования	для размещения магазина "Агат"
8.1.	Дополнительные сведения об использовании земельного участка	-
9.	Сведения о земельных участках (землях общего пользования, территории общего пользования), посредством которых обеспечивается доступ	Земли общего пользования
10.	Иные сведения	-
<b>4. Пояснения к сведениям об уточняемом земельном участке с кадастровым номером 24:46:0101005:41 :</b>		
1.	<p>При проведении спутниковой-геодезической съемки было выявлено несоответствие фактических границ земельного участка сведения которых содержатся в ЕГРН. При проведении установления границ земельных участков геодезическая съемка, возможно, была выполнена от пунктов опорной межевой сети. Вследствие чего произошла реестровая ошибка. Границы объекта недвижимости определены были неправильно, получился сдвиг. В настоящее время спутниково-геодезическая съемка произведена спутниковым оборудованием от пунктов государственной геодезической сети. Поэтому координаты характерных точек, определенные от государственной геодезической сети установлены в настоящем карта-плане в соответствии его фактическому местоположению</p>	

## Сведения об уточняемых земельных участках, необходимые для исправления реестровых ошибок в сведениях о местоположении их границ

**1. Сведения о характерных точках границ уточняемого земельного участка с кадастровым номером 24:46:0101005:43 :**

**Система координат МСК-167, Зона 4**

**Зона № 4**

Обозначение характерных точек границ	Координаты, м				Метод определения координат	Формулы, примененные для расчета средней квадратической погрешности определения координат характерных точек границ (Mt), с подставленными в такие формулы значениями и итоговые (вычисленные) значения Mt, м	Описание закрепления точки
	содержатся в Едином государственном реестре недвижимости		определены в результате выполнения комплексных кадастровых работ				
	X	Y	X	Y			
1	2	3	4	5	6	7	8
н55У	-	-	627038.04	67961.97	Метод спутниковых геодезических измерений (определений)	$Mt = \sqrt{(m_0^2 + m_1^2)}$	-
120	627035.71	67960.25	-	-	-	0.10	-
н56У	-	-	627028.26	67960.36	Метод спутниковых геодезических измерений (определений)	$Mt = \sqrt{(m_0^2 + m_1^2)}$	-
121	627025.93	67958.64	-	-	-	0.10	-
н57У	-	-	627026.26	67960.04	Метод спутниковых геодезических измерений (определений)	$Mt = \sqrt{(m_0^2 + m_1^2)}$	-
122	627023.93	67958.32	-	-	-	0.10	-
н58У	-	-	627000.53	67955.84	Метод спутниковых геодезических измерений (определений)	$Mt = \sqrt{(m_0^2 + m_1^2)}$	-
123	626998.20	67954.12	-	-	-	0.10	-
н59У	-	-	627005.34	67915.67	Метод спутниковых геодезических измерений (определений)	$Mt = \sqrt{(m_0^2 + m_1^2)}$	-
68	627003.01	67913.95	-	-	-	0.10	-
н60У	-	-	627009.76	67916.20	Метод спутниковых геодезических измерений (определений)	$Mt = \sqrt{(m_0^2 + m_1^2)}$	-
63	627007.43	67914.48	-	-	-	0.10	-
н61У	-	-	627016.16	67916.98	Метод спутниковых геодезических измерений (определений)	$Mt = \sqrt{(m_0^2 + m_1^2)}$	-
62	627013.83	67915.26	-	-	-	0.10	-

**1. Сведения о характерных точках границ уточняемого земельного участка  
с кадастровым номером 24:46:0101005:43 :**

**Система координат МСК-167, Зона 4**

**Зона № 4**

Обозначение характерных точек границ	Координаты, м				Метод определения координат	Формулы, примененные для расчета средней квадратической погрешности определения координат характерных точек границ (Mt), с подставленными в такие формулы значениями и итоговые (вычисленные) значения Mt, м	Описание закрепле ния точки
	содержатся в Едином государственном реестре недвижимости		определены в результате выполнения комплексных кадастровых работ				
	X	Y	X	Y			
1	2	3	4	5	6	7	8
н62У	-	-	627017.35	67917.13	Метод спутниковых геодезических измерений (определений)	$Mt = \sqrt{(m_0^2 + m_1^2)}$	-
124	627015.02	67915.41	-	-	-	0.10	-
н63У	-	-	627022.03	67917.69	Метод спутниковых геодезических измерений (определений)	$Mt = \sqrt{(m_0^2 + m_1^2)}$	-
109	627019.70	67915.97	-	-	-	0.10	-
н44У	-	-	627022.57	67917.76	Метод спутниковых геодезических измерений (определений)	$Mt = \sqrt{(m_0^2 + m_1^2)}$	-
125	627020.24	67916.04	-	-	-	0.10	-
н64У	-	-	627023.41	67910.81	Метод спутниковых геодезических измерений (определений)	$Mt = \sqrt{(m_0^2 + m_1^2)}$	-
126	627021.08	67909.09	-	-	-	0.10	-
н65У	-	-	627032.05	67915.68	Метод спутниковых геодезических измерений (определений)	$Mt = \sqrt{(m_0^2 + m_1^2)}$	-
127	627029.72	67913.96	-	-	-	0.10	-
н66У	-	-	627033.64	67917.36	Метод спутниковых геодезических измерений (определений)	$Mt = \sqrt{(m_0^2 + m_1^2)}$	-
128	627031.31	67915.64	-	-	-	0.10	-
н67У	-	-	627035.36	67919.17	Метод спутниковых геодезических измерений (определений)	$Mt = \sqrt{(m_0^2 + m_1^2)}$	-
129	627033.03	67917.45	-	-	-	0.10	-
н68У	-	-	627036.70	67920.59	Метод спутниковых геодезических измерений (определений)	$Mt = \sqrt{(m_0^2 + m_1^2)}$	-



**1. Сведения о характерных точках границ уточняемого земельного участка с кадастровым номером 24:46:0101005:43 :**

**Система координат МСК-167, Зона 4**

**Зона № 4**

Обозначение характерных точек границ	Координаты, м				Метод определения координат	Формулы, примененные для расчета средней квадратической погрешности определения координат характерных точек границ (Mt), с подставленными в такие формулы значениями и итоговые (вычисленные) значения Mt, м	Описание закрепления точки
	содержатся в Едином государственном реестре недвижимости		определены в результате выполнения комплексных кадастровых работ				
	X	Y	X	Y			
1	2	3	4	5	6	7	8
130	627034.37	67918.87	-	-	-	0.10	-
н69У	-	-	627037.49	67921.41	Метод спутниковых геодезических измерений (определений)	$Mt = \sqrt{(m_0^2 + m_1^2)}$	-
131	627035.16	67919.69	-	-	-	0.10	-
н70У	-	-	627039.08	67924.48	Метод спутниковых геодезических измерений (определений)	$Mt = \sqrt{(m_0^2 + m_1^2)}$	-
132	627036.75	67922.76	-	-	-	0.10	-
н71У	-	-	627043.25	67932.51	Метод спутниковых геодезических измерений (определений)	$Mt = \sqrt{(m_0^2 + m_1^2)}$	-
133	627040.92	67930.79	-	-	-	0.10	-
н72У	-	-	627041.21	67943.99	Метод спутниковых геодезических измерений (определений)	$Mt = \sqrt{(m_0^2 + m_1^2)}$	-
134	627038.88	67942.27	-	-	-	0.10	-
135	627037.83	67948.19	-	-	-	0.10	-
н73У	-	-	627040.16	67949.91	Метод спутниковых геодезических измерений (определений)	$Mt = \sqrt{(m_0^2 + m_1^2)}$	-
н55У	-	-	627038.04	67961.97	Метод спутниковых геодезических измерений (определений)	$Mt = \sqrt{(m_0^2 + m_1^2)}$	-
						-	
н74У	-	-	627018.34	67937.28	Метод спутниковых геодезических измерений (определений)	$Mt = \sqrt{(m_0^2 + m_1^2)}$	-
136	627030.74	67932.12	-	-	-	0.10	-

1. Сведения о характерных точках границ уточняемого земельного участка с кадастровым номером 24:46:0101005:43 :							
Система координат МСК-167, Зона 4							Зона № 4
Обозначение характерных точек границ	Координаты, м				Метод определения координат	Формулы, примененные для расчета средней квадратической погрешности определения координат характерных точек границ (Mt), с подставленными в такие формулы значениями и итоговые (вычисленные) значения Mt, м	Описание закрепления точки
	содержатся в Едином государственном реестре недвижимости		определены в результате выполнения комплексных кадастровых работ				
	X	Y	X	Y			
1	2	3	4	5	6	7	8
н75У	-	-	627020.38	67926.88	Метод спутниковых геодезических измерений (определений)	$Mt = \sqrt{(m_0^2 + m_1^2)}$	-
137	627030.74	67930.12	-	-	-	0.10	-
н76У	-	-	627009.56	67924.81	Метод спутниковых геодезических измерений (определений)	$Mt = \sqrt{(m_0^2 + m_1^2)}$	-
138	627028.74	67930.12	-	-	-	0.10	-
н77У	-	-	627005.59	67945.38	Метод спутниковых геодезических измерений (определений)	$Mt = \sqrt{(m_0^2 + m_1^2)}$	-
139	627028.74	67932.12	-	-	-	0.10	-
н78У	-	-	627023.17	67948.74	Метод спутниковых геодезических измерений (определений)	$Mt = \sqrt{(m_0^2 + m_1^2)}$	-
н79У	-	-	627025.09	67938.63	Метод спутниковых геодезических измерений (определений)	$Mt = \sqrt{(m_0^2 + m_1^2)}$	-
н74У	-	-	627018.34	67937.28	Метод спутниковых геодезических измерений (определений)	$Mt = \sqrt{(m_0^2 + m_1^2)}$	-
2. Сведения о частях границ уточняемого земельного участка с кадастровым номером 24:46:0101005:43 :							
Обозначение части границ		Горизонтальное проложение (S), м	Описание прохождения части границ	Сведения о согласовании местоположения границ (согласовано/спорное)			
от т.	до т.						
1	2	3	4	5			
н55У	н56У	9.91	-	-			
н56У	н57У	2.03	-	-			
н57У	н58У	26.07	-	-			
н58У	н59У	40.46	-	-			
н59У	н60У	4.45	-	-			

<b>2. Сведения о частях границ уточняемого земельного участка с кадастровым номером 24:46:0101005:43 :</b>				
<b>Обозначение части границ</b>		<b>Горизонтальное проложение (S), м</b>	<b>Описание прохождения части границ</b>	<b>Сведения о согласовании местоположения границ (согласовано/спорное)</b>
<b>от т.</b>	<b>до т.</b>			
<b>1</b>	<b>2</b>	<b>3</b>	<b>4</b>	<b>5</b>
н60У	н61У	6.45	-	-
н61У	н62У	1.20	-	-
н62У	н63У	4.71	-	-
н63У	н44У	0.54	-	-
н44У	н64У	7.00	-	-
н64У	н65У	9.92	-	-
н65У	н66У	2.31	-	-
н66У	н67У	2.50	-	-
н67У	н68У	1.95	-	-
н68У	н69У	1.14	-	-
н69У	н70У	3.46	-	-
н70У	н71У	9.05	-	-
н71У	н72У	11.66	-	-
н72У	н73У	6.01	-	-
н73У	н55У	12.24	-	-
н74У	н75У	10.60	-	-
н75У	н76У	11.02	-	-
н76У	н77У	20.95	-	-
н77У	н78У	17.90	-	-
н78У	н79У	10.29	-	-
н79У	н74У	6.88	-	-
<b>3. Сведения о характеристиках уточняемого земельного участка с кадастровым номером 24:46:0101005:43 :</b>				
<b>№ п/п</b>	<b>Наименование характеристики</b>		<b>Значение характеристики</b>	
<b>1</b>	<b>2</b>		<b>3</b>	
1.	Адрес земельного участка		-	
1.1.	Сведения о местоположении земельного участка (при отсутствии адреса) в структурированном в соответствии с федеральной информационной адресной системой виде		Российская Федерация, 663090, Красноярский край, город Дивногорск, улица Набережная, дом 31а	
1.2.	Дополнительные сведения о местоположении земельного участка		-	
2.	Площадь земельного участка ± величина погрешности определения (вычисления) площади (P ± ΔP), м2		1311 ± 13	
3.	Формула, примененная для расчета предельной допустимой погрешности определения площади земельного участка, с подставленными значениями и итоговые (вычисленные) значения (ΔP), м2		$\Delta P = 3.5 * M_t * \sqrt{P} = 3.5 * 0,1 * \sqrt{1311} = 13$	
4.	Площадь земельного участка согласно сведениям Единого государственного реестра недвижимости (P <sub>кад</sub> ), м2		1608	
5.	Оценка расхождения P и P <sub>кад</sub> (P - P <sub>кад</sub> ), м2		297	

<b>3. Сведения о характеристиках уточняемого земельного участка с кадастровым номером 24:46:0101005:43 :</b>		
<b>№ п/п</b>	<b>Наименование характеристики</b>	<b>Значение характеристики</b>
<b>1</b>	<b>2</b>	<b>3</b>
6.	Предельные минимальный и максимальный размеры земельного участка (Рмин и Рмакс), м2	-
7.	Кадастровый номер или иной государственный учетный номер (инвентарный) объекта недвижимости, расположенного на земельном участке	24:46:0101005:967
8.	Вид (виды) разрешенного использования	для эксплуатации нежилого здания (ЖЭУ)
8.1.	Дополнительные сведения об использовании земельного участка	-
9.	Сведения о земельных участках (землях общего пользования, территории общего пользования), посредством которых обеспечивается доступ	Земли общего пользования
10.	Иные сведения	-
<b>4. Пояснения к сведениям об уточняемом земельном участке с кадастровым номером 24:46:0101005:43 :</b>		
1.	<p>При проведении спутниковой-геодезической съемки было выявлено несоответствие фактических границ земельного участка сведения которых содержатся в ЕГРН. При проведении установления границ земельных участков геодезическая съемка, возможно, была выполнена от пунктов опорной межевой сети. Вследствие чего произошла реестровая ошибка. Границы объекта недвижимости определены были неправильно, получился сдвиг. В настоящее время спутниково-геодезическая съемка произведена спутниковым оборудованием от пунктов государственной геодезической сети. Поэтому координаты характерных точек, определенные от государственной геодезической сети установлены в настоящем карта-плане в соответствии его фактическому местоположению</p>	

**Описание местоположения зданий, сооружений,  
объектов незавершенного строительства на земельном участке**

**1. Сведения о характерных точках контура объекта недвижимости с кадастровым номером : 24:46:0000000:2688 :**

Система координат МСК-167, Зона 4

Зона № 4

Обозначение характерных точек контура	Содержатся в Едином государственном реестре недвижимости			Определены в ходе выполнения комплексных кадастровых работ			Метод определения координат	Формулы, примененные для расчета средней квадратической погрешности определения координат характерных точек (Mt), м, с подставленными в такие формулы значениями и итоговые (вычисленные) значения Mt, м
	Координаты, м		Радиус, м	Координаты, м		Радиус, м		
	X	Y	R	X	Y	R		
1	2	3	4	5	6	7	8	9
н800	-	-	-	627023.40	67910.29	-	Метод спутниковых геодезических измерений (определений)	$Mt = \sqrt{(m_0^2 + m_1^2)}$
н810	-	-	-	627017.81	67909.53	-	Метод спутниковых геодезических измерений (определений)	$Mt = \sqrt{(m_0^2 + m_1^2)}$
н820	-	-	-	627016.95	67916.95	-	Метод спутниковых геодезических измерений (определений)	$Mt = \sqrt{(m_0^2 + m_1^2)}$
н830	-	-	-	627022.50	67917.60	-	Метод спутниковых геодезических измерений (определений)	$Mt = \sqrt{(m_0^2 + m_1^2)}$
н800	-	-	-	627023.40	67910.29	-	Метод спутниковых геодезических измерений (определений)	$Mt = \sqrt{(m_0^2 + m_1^2)}$

**2. Сведения о характеристиках объекта недвижимости с кадастровым номером : 24:46:0000000:2688 :**

№ п/п	Наименование характеристики	Значение характеристики
1	2	3
1.	Вид объекта недвижимости	здание
2.	Ранее присвоенный государственный учетный номер (инвентарный) здания, сооружения, объекта незавершенного строительства	-
3.	Кадастровый номер земельного участка (земельных участков), в границах которого (которых) расположены здание, сооружение, объект незавершенного строительства	24:46:0101005:37, 24:46:0101005:43
4.	Уникальный учетный номер кадастрового квартала, в границах которого расположены здание, сооружение, объект незавершенного строительства	24:46:0101005
5.	Адрес здания, сооружения, объекта незавершенного строительства	-

**2. Сведения о характеристиках объекта недвижимости с кадастровым номером : 24:46:0000000:2688 :**

№ п/п	Наименование характеристики	Значение характеристики
1	2	3
5.1.	Сведения о местоположении здания, сооружения, объекта незавершенного строительства (при отсутствии адреса) в структурированном в соответствии с федеральной информационной адресной системой виде	Российская Федерация, Красноярский край, город Дивногорск, район ул.Набережная, №31А, гараж №64
5.2.	Дополнительные сведения о местоположении	-
6.	Иные сведения	-

**3. Пояснения к сведениям об объекте недвижимости с кадастровым номером 24:46:0000000:2688 :**

1.	-
----	---

**Описание местоположения зданий, сооружений,  
объектов незавершенного строительства на земельном участке**

**1. Сведения о характерных точках контура объекта недвижимости  
с кадастровым номером : 24:46:0000000:3972 :**

Система координат МСК-167, Зона 4

Зона № 4

Обозначение характерных точек контура	Содержатся в Едином государственном реестре недвижимости			Определены в ходе выполнения комплексных кадастровых работ			Метод опреде ления коор динат	Формулы, примененные для расчета средней квадратической погрешности определения координат характерных точек (Mt), м, с подставленными в такие формулы значениями и итоговые (вычисленные) значения Mt, м
	Координаты, м		Ради ус, м	Координаты, м		Ради ус, м		
	X	Y	R	X	Y	R		
1	2	3	4	5	6	7	8	9
н840	-	-	-	627081.31	68008.88	-	Метод спутниковых геодезических измерений (определений)	$Mt = \sqrt{(m_0^2 + m_1^2)}$
н850	-	-	-	627069.62	68007.58	-	Метод спутниковых геодезических измерений (определений)	$Mt = \sqrt{(m_0^2 + m_1^2)}$
н860	-	-	-	627082.43	67918.98	-	Метод спутниковых геодезических измерений (определений)	$Mt = \sqrt{(m_0^2 + m_1^2)}$
н870	-	-	-	627094.45	67920.71	-	Метод спутниковых геодезических измерений (определений)	$Mt = \sqrt{(m_0^2 + m_1^2)}$
н840	-	-	-	627081.31	68008.88	-	Метод спутниковых геодезических измерений (определений)	$Mt = \sqrt{(m_0^2 + m_1^2)}$

**2. Сведения о характеристиках объекта недвижимости  
с кадастровым номером : 24:46:0000000:3972 :**

№ п/п	Наименование характеристики	Значение характеристики
1	2	3
1.	Вид объекта недвижимости	здание
2.	Ранее присвоенный государственный учетный номер (инвентарный) здания, сооружения, объекта незавершенного строительства	-
3.	Кадастровый номер земельного участка (земельных участков), в границах которого (которых) расположены здание, сооружение, объект незавершенного строительства	24:46:0101005:50
4.	Уникальный учетный номер кадастрового квартала, в границах которого расположены здание, сооружение, объект незавершенного строительства	24:46:0101005
5.	Адрес здания, сооружения, объекта незавершенного строительства	-

**2. Сведения о характеристиках объекта недвижимости с кадастровым номером : 24:46:0000000:3972 :**

<b>№ п/п</b>	<b>Наименование характеристики</b>	<b>Значение характеристики</b>
<b>1</b>	<b>2</b>	<b>3</b>
5.1.	Сведения о местоположении здания, сооружения, объекта незавершенного строительства (при отсутствии адреса) в структурированном в соответствии с федеральной информационной адресной системой виде	Российская Федерация, 663090, Красноярский край, город Дивногорск, улица Набережная, дом 27
5.2.	Дополнительные сведения о местоположении	-
6.	Иные сведения	-

**3. Пояснения к сведениям об объекте недвижимости с кадастровым номером 24:46:0000000:3972 :**

1.	-
----	---



## Описание местоположения зданий, сооружений, объектов незавершенного строительства на земельном участке

**1. Сведения о характерных точках контура объекта недвижимости с кадастровым номером : 24:46:0000000:6208 :**

Система координат МСК-167, Зона 4

Зона № 4

Обозначение характерных точек контура	Содержатся в Едином государственном реестре недвижимости			Определены в ходе выполнения комплексных кадастровых работ			Метод определения координат	Формулы, примененные для расчета средней квадратической погрешности определения координат характерных точек (Mt), м, с подставленными в такие формулы значениями и итоговые (вычисленные) значения Mt, м
	Координаты, м		Радиус, м	Координаты, м		Радиус, м		
	X	Y	R	X	Y	R		
1	2	3	4	5	6	7	8	9
н880	-	-	-	627099.53	67656.09	-	Метод спутниковых геодезических измерений (определений)	$Mt = \sqrt{(m_0^2 + m_1^2)}$
н890	-	-	-	627097.95	67666.59	-	Метод спутниковых геодезических измерений (определений)	$Mt = \sqrt{(m_0^2 + m_1^2)}$
н900	-	-	-	627096.62	67666.39	-	Метод спутниковых геодезических измерений (определений)	$Mt = \sqrt{(m_0^2 + m_1^2)}$
н910	-	-	-	627096.18	67669.32	-	Метод спутниковых геодезических измерений (определений)	$Mt = \sqrt{(m_0^2 + m_1^2)}$
н920	-	-	-	627091.17	67668.48	-	Метод спутниковых геодезических измерений (определений)	$Mt = \sqrt{(m_0^2 + m_1^2)}$
н930	-	-	-	627090.89	67670.17	-	Метод спутниковых геодезических измерений (определений)	$Mt = \sqrt{(m_0^2 + m_1^2)}$
н940	-	-	-	627085.97	67669.41	-	Метод спутниковых геодезических измерений (определений)	$Mt = \sqrt{(m_0^2 + m_1^2)}$
н950	-	-	-	627086.77	67664.85	-	Метод спутниковых геодезических измерений (определений)	$Mt = \sqrt{(m_0^2 + m_1^2)}$
н960	-	-	-	627083.43	67664.36	-	Метод спутниковых геодезических измерений (определений)	$Mt = \sqrt{(m_0^2 + m_1^2)}$

**1. Сведения о характерных точках контура объекта недвижимости с кадастровым номером : 24:46:0000000:6208 :**

Система координат МСК-167, Зона 4

Зона № 4

Обозначение характерных точек контура	Содержатся в Едином государственном реестре недвижимости			Определены в ходе выполнения комплексных кадастровых работ			Метод определения координат	Формулы, примененные для расчета средней квадратической погрешности определения координат характерных точек (Mt), м, с подставленными в такие формулы значениями и итоговые (вычисленные) значения Mt, м
	Координаты, м		Радиус, м	Координаты, м		Радиус, м		
	X	Y	R	X	Y	R		
1	2	3	4	5	6	7	8	9
н970	-	-	-	627084.12	67659.64	-	Метод спутниковых геодезических измерений (определений)	$Mt = \sqrt{(m_0^2 + m_1^2)}$
н980	-	-	-	627085.86	67659.98	-	Метод спутниковых геодезических измерений (определений)	$Mt = \sqrt{(m_0^2 + m_1^2)}$
н990	-	-	-	627087.20	67652.30	-	Метод спутниковых геодезических измерений (определений)	$Mt = \sqrt{(m_0^2 + m_1^2)}$
н1000	-	-	-	627094.04	67653.50	-	Метод спутниковых геодезических измерений (определений)	$Mt = \sqrt{(m_0^2 + m_1^2)}$
н1010	-	-	-	627093.82	67655.10	-	Метод спутниковых геодезических измерений (определений)	$Mt = \sqrt{(m_0^2 + m_1^2)}$
н880	-	-	-	627099.53	67656.09	-	Метод спутниковых геодезических измерений (определений)	$Mt = \sqrt{(m_0^2 + m_1^2)}$

**2. Сведения о характеристиках объекта недвижимости с кадастровым номером : 24:46:0000000:6208 :**

№ п/п	Наименование характеристики	Значение характеристики
1	2	3
1.	Вид объекта недвижимости	здание
2.	Ранее присвоенный государственный учетный номер (инвентарный) здания, сооружения, объекта незавершенного строительства	-
3.	Кадастровый номер земельного участка (земельных участков), в границах которого (которых) расположены здание, сооружение, объект незавершенного строительства	24:46:0101005:25
4.	Уникальный учетный номер кадастрового квартала, в границах которого расположены здание, сооружение, объект незавершенного строительства	24:46:0101005

**2. Сведения о характеристиках объекта недвижимости с кадастровым номером : 24:46:0000000:6208 :**

<b>№ п/п</b>	<b>Наименование характеристики</b>	<b>Значение характеристики</b>
<b>1</b>	<b>2</b>	<b>3</b>
5.	Адрес здания, сооружения, объекта незавершенного строительства	-
5.1.	Сведения о местоположении здания, сооружения, объекта незавершенного строительства (при отсутствии адреса) в структурированном в соответствии с федеральной информационной адресной системой виде	Российская Федерация, 663090, Красноярский край, город Дивногорск, улица Набережная, дом 43а
5.2.	Дополнительные сведения о местоположении	-
6.	Иные сведения	-

**3. Пояснения к сведениям об объекте недвижимости с кадастровым номером 24:46:0000000:6208 :**

1.	-
----	---

**Описание местоположения зданий, сооружений,  
объектов незавершенного строительства на земельном участке**

**1. Сведения о характерных точках контура объекта недвижимости с кадастровым номером : 24:46:0101005:61 :**

Система координат МСК-167, Зона 4

Зона № 4

Обозначение характерных точек контура	Содержатся в Едином государственном реестре недвижимости			Определены в ходе выполнения комплексных кадастровых работ			Метод определения координат	Формулы, примененные для расчета средней квадратической погрешности определения координат характерных точек (Mt), м, с подставленными в такие формулы значениями и итоговые (вычисленные) значения Mt, м
	Координаты, м		Радиус, м	Координаты, м		Радиус, м		
	X	Y	R	X	Y	R		
1	2	3	4	5	6	7	8	9
н1020	-	-	-	626946.23	67773.17	-	Метод спутниковых геодезических измерений (определений)	$Mt = \sqrt{(m_0^2 + m_1^2)}$
н1030	-	-	-	626933.82	67771.24	-	Метод спутниковых геодезических измерений (определений)	$Mt = \sqrt{(m_0^2 + m_1^2)}$
н1040	-	-	-	626945.63	67700.91	-	Метод спутниковых геодезических измерений (определений)	$Mt = \sqrt{(m_0^2 + m_1^2)}$
н1050	-	-	-	626957.94	67702.97	-	Метод спутниковых геодезических измерений (определений)	$Mt = \sqrt{(m_0^2 + m_1^2)}$
н1020	-	-	-	626946.23	67773.17	-	Метод спутниковых геодезических измерений (определений)	$Mt = \sqrt{(m_0^2 + m_1^2)}$

**2. Сведения о характеристиках объекта недвижимости с кадастровым номером : 24:46:0101005:61 :**

№ п/п	Наименование характеристики	Значение характеристики
1	2	3
1.	Вид объекта недвижимости	здание
2.	Ранее присвоенный государственный учетный номер (инвентарный) здания, сооружения, объекта незавершенного строительства	-
3.	Кадастровый номер земельного участка (земельных участков), в границах которого (которых) расположены здание, сооружение, объект незавершенного строительства	24:46:0101005:49
4.	Уникальный учетный номер кадастрового квартала, в границах которого расположены здание, сооружение, объект незавершенного строительства	24:46:0101005
5.	Адрес здания, сооружения, объекта незавершенного строительства	-

**2. Сведения о характеристиках объекта недвижимости с кадастровым номером : 24:46:0101005:61 :**

<b>№ п/п</b>	<b>Наименование характеристики</b>	<b>Значение характеристики</b>
<b>1</b>	<b>2</b>	<b>3</b>
5.1.	Сведения о местоположении здания, сооружения, объекта незавершенного строительства (при отсутствии адреса) в структурированном в соответствии с федеральной информационной адресной системой виде	Российская Федерация, 663090, Красноярский край, город Дивногорск, улица Набережная, дом 35
5.2.	Дополнительные сведения о местоположении	-
6.	Иные сведения	-

**3. Пояснения к сведениям об объекте недвижимости с кадастровым номером 24:46:0101005:61 :**

1.	-
----	---

**Описание местоположения зданий, сооружений,  
объектов незавершенного строительства на земельном участке**

**1. Сведения о характерных точках контура объекта недвижимости с кадастровым номером : 24:46:0101005:62 :**

Система координат МСК-167, Зона 4

Зона № 4

Обозначение характерных точек контура	Содержатся в Едином государственном реестре недвижимости			Определены в ходе выполнения комплексных кадастровых работ			Метод определения координат	Формулы, примененные для расчета средней квадратической погрешности определения координат характерных точек (Mt), м, с подставленными в такие формулы значениями и итоговые (вычисленные) значения Mt, м
	Координаты, м		Радиус, м	Координаты, м		Радиус, м		
	X	Y	R	X	Y	R		
1	2	3	4	5	6	7	8	9
н106О	-	-	-	627105.68	67720.04	-	Метод спутниковых геодезических измерений (определений)	$Mt = \sqrt{(m_0^2 + m_1^2)}$
н107О	-	-	-	627091.00	67808.76	-	Метод спутниковых геодезических измерений (определений)	$Mt = \sqrt{(m_0^2 + m_1^2)}$
н108О	-	-	-	627079.44	67806.85	-	Метод спутниковых геодезических измерений (определений)	$Mt = \sqrt{(m_0^2 + m_1^2)}$
н109О	-	-	-	627094.17	67717.93	-	Метод спутниковых геодезических измерений (определений)	$Mt = \sqrt{(m_0^2 + m_1^2)}$
н106О	-	-	-	627105.68	67720.04	-	Метод спутниковых геодезических измерений (определений)	$Mt = \sqrt{(m_0^2 + m_1^2)}$

**2. Сведения о характеристиках объекта недвижимости с кадастровым номером : 24:46:0101005:62 :**

№ п/п	Наименование характеристики	Значение характеристики
1	2	3
1.	Вид объекта недвижимости	здание
2.	Ранее присвоенный государственный учетный номер (инвентарный) здания, сооружения, объекта незавершенного строительства	-
3.	Кадастровый номер земельного участка (земельных участков), в границах которого (которых) расположены здание, сооружение, объект незавершенного строительства	24:46:0101005:46
4.	Уникальный учетный номер кадастрового квартала, в границах которого расположены здание, сооружение, объект незавершенного строительства	24:46:0101005
5.	Адрес здания, сооружения, объекта незавершенного строительства	-

**2. Сведения о характеристиках объекта недвижимости с кадастровым номером : 24:46:0101005:62 :**

<b>№ п/п</b>	<b>Наименование характеристики</b>	<b>Значение характеристики</b>
<b>1</b>	<b>2</b>	<b>3</b>
5.1.	Сведения о местоположении здания, сооружения, объекта незавершенного строительства (при отсутствии адреса) в структурированном в соответствии с федеральной информационной адресной системой виде	Российская Федерация, 663090, Красноярский край, город Дивногорск, улица Набережная, дом 41
5.2.	Дополнительные сведения о местоположении	-
6.	Иные сведения	-

**3. Пояснения к сведениям об объекте недвижимости с кадастровым номером 24:46:0101005:62 :**

1.	-
----	---

**Описание местоположения зданий, сооружений,  
объектов незавершенного строительства на земельном участке**

**1. Сведения о характерных точках контура объекта недвижимости  
с кадастровым номером : 24:46:0101005:64 :**

Система координат МСК-167, Зона 4

Зона № 4

Обозначение характерных точек контура	Содержатся в Едином государственном реестре недвижимости			Определены в ходе выполнения комплексных кадастровых работ			Метод опреде ления коор динат	Формулы, примененные для расчета средней квадратической погрешности определения координат характерных точек (Mt), м, с подставленными в такие формулы значениями и итоговые (вычисленные) значения Mt, м
	Координаты, м		Ради ус, м	Координаты, м		Ради ус, м		
	X	Y	R	X	Y	R		
1	2	3	4	5	6	7	8	9
н1100	-	-	-	627118.44	67712.46	-	Метод спутниковых геодезических измерений (определений)	$Mt = \sqrt{(m_0^2 + m_1^2)}$
н1110	-	-	-	627111.21	67711.44	-	Метод спутниковых геодезических измерений (определений)	$Mt = \sqrt{(m_0^2 + m_1^2)}$
н1120	-	-	-	627111.48	67709.74	-	Метод спутниковых геодезических измерений (определений)	$Mt = \sqrt{(m_0^2 + m_1^2)}$
н1130	-	-	-	627101.40	67708.06	-	Метод спутниковых геодезических измерений (определений)	$Mt = \sqrt{(m_0^2 + m_1^2)}$
н1140	-	-	-	627107.86	67672.50	-	Метод спутниковых геодезических измерений (определений)	$Mt = \sqrt{(m_0^2 + m_1^2)}$
н1150	-	-	-	627124.43	67674.84	-	Метод спутниковых геодезических измерений (определений)	$Mt = \sqrt{(m_0^2 + m_1^2)}$
н1160	-	-	-	627123.50	67679.96	-	Метод спутниковых геодезических измерений (определений)	$Mt = \sqrt{(m_0^2 + m_1^2)}$
н1170	-	-	-	627124.30	67680.13	-	Метод спутниковых геодезических измерений (определений)	$Mt = \sqrt{(m_0^2 + m_1^2)}$
н1100	-	-	-	627118.44	67712.46	-	Метод спутниковых геодезических измерений (определений)	$Mt = \sqrt{(m_0^2 + m_1^2)}$



**2. Сведения о характеристиках объекта недвижимости с кадастровым номером : 24:46:0101005:64 :**

<b>№ п/п</b>	<b>Наименование характеристики</b>	<b>Значение характеристики</b>
<b>1</b>	<b>2</b>	<b>3</b>
1.	Вид объекта недвижимости	здание
2.	Ранее присвоенный государственный учетный номер (инвентарный) здания, сооружения, объекта незавершенного строительства	-
3.	Кадастровый номер земельного участка (земельных участков), в границах которого (которых) расположены здание, сооружение, объект незавершенного строительства	24:46:0101005:26
4.	Уникальный учетный номер кадастрового квартала, в границах которого расположены здание, сооружение, объект незавершенного строительства	24:46:0101005
5.	Адрес здания, сооружения, объекта незавершенного строительства	-
5.1.	Сведения о местоположении здания, сооружения, объекта незавершенного строительства (при отсутствии адреса) в структурированном в соответствии с федеральной информационной адресной системой виде	Российская Федерация, 663090, Красноярский край, город Дивногорск, улица Набережная, дом 43
5.2.	Дополнительные сведения о местоположении	-
6.	Иные сведения	-

**3. Пояснения к сведениям об объекте недвижимости с кадастровым номером 24:46:0101005:64 :**

1.	-

**Описание местоположения зданий, сооружений,  
объектов незавершенного строительства на земельном участке**

**1. Сведения о характерных точках контура объекта недвижимости с кадастровым номером : 24:46:0101005:65 :**

Система координат МСК-167, Зона 4

Зона № 4

Обозначение характерных точек контура	Содержатся в Едином государственном реестре недвижимости			Определены в ходе выполнения комплексных кадастровых работ			Метод определения координат	Формулы, примененные для расчета средней квадратической погрешности определения координат характерных точек (Mt), м, с подставленными в такие формулы значениями и итоговые (вычисленные) значения Mt, м
	Координаты, м		Радиус, м	Координаты, м		Радиус, м		
	X	Y	R	X	Y	R		
1	2	3	4	5	6	7	8	9
н1180	-	-	-	627116.65	67632.46	-	Метод спутниковых геодезических измерений (определений)	$Mt = \sqrt{(m_0^2 + m_1^2)}$
н1190	-	-	-	627111.67	67659.58	-	Метод спутниковых геодезических измерений (определений)	$Mt = \sqrt{(m_0^2 + m_1^2)}$
н1200	-	-	-	627124.39	67662.33	-	Метод спутниковых геодезических измерений (определений)	$Mt = \sqrt{(m_0^2 + m_1^2)}$
н1210	-	-	-	627129.00	67634.61	-	Метод спутниковых геодезических измерений (определений)	$Mt = \sqrt{(m_0^2 + m_1^2)}$
н1180	-	-	-	627116.65	67632.46	-	Метод спутниковых геодезических измерений (определений)	$Mt = \sqrt{(m_0^2 + m_1^2)}$

**2. Сведения о характеристиках объекта недвижимости с кадастровым номером : 24:46:0101005:65 :**

№ п/п	Наименование характеристики	Значение характеристики
1	2	3
1.	Вид объекта недвижимости	здание
2.	Ранее присвоенный государственный учетный номер (инвентарный) здания, сооружения, объекта незавершенного строительства	-
3.	Кадастровый номер земельного участка (земельных участков), в границах которого (которых) расположены здание, сооружение, объект незавершенного строительства	-
4.	Уникальный учетный номер кадастрового квартала, в границах которого расположены здание, сооружение, объект незавершенного строительства	24:46:0101005
5.	Адрес здания, сооружения, объекта незавершенного строительства	-

**2. Сведения о характеристиках объекта недвижимости с кадастровым номером : 24:46:0101005:65 :**

№ п/п	Наименование характеристики	Значение характеристики
1	2	3
5.1.	Сведения о местоположении здания, сооружения, объекта незавершенного строительства (при отсутствии адреса) в структурированном в соответствии с федеральной информационной адресной системой виде	Российская Федерация, 663090, Красноярский край, город Дивногорск, улица Набережная, дом 45
5.2.	Дополнительные сведения о местоположении	-
6.	Иные сведения	-

**3. Пояснения к сведениям об объекте недвижимости с кадастровым номером 24:46:0101005:65 :**

1.	-
----	---

**Описание местоположения зданий, сооружений,  
объектов незавершенного строительства на земельном участке**

**1. Сведения о характерных точках контура объекта недвижимости  
с кадастровым номером : 24:46:0101005:66 :**

Система координат МСК-167, Зона 4

Зона № 4

Обозначение характерных точек контура	Содержатся в Едином государственном реестре недвижимости			Определены в ходе выполнения комплексных кадастровых работ			Метод опреде ления коор динат	Формулы, примененные для расчета средней квадратической погрешности определения координат характерных точек (Mt), м, с подставленными в такие формулы значениями и итоговые (вычисленные) значения Mt, м
	Координаты, м		Ради ус, м	Координаты, м		Ради ус, м		
	X	Y	R	X	Y	R		
1	2	3	4	5	6	7	8	9
н1220	-	-	-	627033.38	67685.19	-	Метод спутниковых геодезических измерений (определений)	$Mt = \sqrt{(m_0^2 + m_1^2)}$
н1230	-	-	-	627032.21	67692.33	-	Метод спутниковых геодезических измерений (определений)	$Mt = \sqrt{(m_0^2 + m_1^2)}$
н1240	-	-	-	627024.74	67691.04	-	Метод спутниковых геодезических измерений (определений)	$Mt = \sqrt{(m_0^2 + m_1^2)}$
н1250	-	-	-	627026.11	67683.99	-	Метод спутниковых геодезических измерений (определений)	$Mt = \sqrt{(m_0^2 + m_1^2)}$
н1220	-	-	-	627033.38	67685.19	-	Метод спутниковых геодезических измерений (определений)	$Mt = \sqrt{(m_0^2 + m_1^2)}$

**2. Сведения о характеристиках объекта недвижимости  
с кадастровым номером : 24:46:0101005:66 :**

№ п/п	Наименование характеристики	Значение характеристики
1	2	3
1.	Вид объекта недвижимости	здание
2.	Ранее присвоенный государственный учетный номер (инвентарный) здания, сооружения, объекта незавершенного строительства	-
3.	Кадастровый номер земельного участка (земельных участков), в границах которого (которых) расположены здание, сооружение, объект незавершенного строительства	24:46:0101005:41
4.	Уникальный учетный номер кадастрового квартала, в границах которого расположены здание, сооружение, объект незавершенного строительства	24:46:0101005
5.	Адрес здания, сооружения, объекта незавершенного строительства	-

**2. Сведения о характеристиках объекта недвижимости с кадастровым номером : 24:46:0101005:66 :**

№ п/п	Наименование характеристики	Значение характеристики
1	2	3
5.1.	Сведения о местоположении здания, сооружения, объекта незавершенного строительства (при отсутствии адреса) в структурированном в соответствии с федеральной информационной адресной системой виде	Российская Федерация, Красноярский край, город Дивногорск, улица Набережная, ул. Набережная, д. 37а
5.2.	Дополнительные сведения о местоположении	-
6.	Иные сведения	-

**3. Пояснения к сведениям об объекте недвижимости с кадастровым номером 24:46:0101005:66 :**

1.	-

**Описание местоположения зданий, сооружений,  
объектов незавершенного строительства на земельном участке**

**1. Сведения о характерных точках контура объекта недвижимости с кадастровым номером : 24:46:0101005:69 :**

Система координат МСК-167, Зона 4

Зона № 4

Обозначение характерных точек контура	Содержатся в Едином государственном реестре недвижимости			Определены в ходе выполнения комплексных кадастровых работ			Метод определения координат	Формулы, примененные для расчета средней квадратической погрешности определения координат характерных точек (Mt), м, с подставленными в такие формулы значениями и итоговые (вычисленные) значения Mt, м
	Координаты, м		Радиус, м	Координаты, м		Радиус, м		
	X	Y	R	X	Y	R		
1	2	3	4	5	6	7	8	9
н1260	-	-	-	627023.37	67814.55	-	Метод спутниковых геодезических измерений (определений)	$Mt = \sqrt{(m_0^2 + m_1^2)}$
н1270	-	-	-	627021.47	67825.22	-	Метод спутниковых геодезических измерений (определений)	$Mt = \sqrt{(m_0^2 + m_1^2)}$
н1280	-	-	-	626928.30	67806.89	-	Метод спутниковых геодезических измерений (определений)	$Mt = \sqrt{(m_0^2 + m_1^2)}$
н1290	-	-	-	626930.51	67795.66	-	Метод спутниковых геодезических измерений (определений)	$Mt = \sqrt{(m_0^2 + m_1^2)}$
н1260	-	-	-	627023.37	67814.55	-	Метод спутниковых геодезических измерений (определений)	$Mt = \sqrt{(m_0^2 + m_1^2)}$

**2. Сведения о характеристиках объекта недвижимости с кадастровым номером : 24:46:0101005:69 :**

№ п/п	Наименование характеристики	Значение характеристики
1	2	3
1.	Вид объекта недвижимости	здание
2.	Ранее присвоенный государственный учетный номер (инвентарный) здания, сооружения, объекта незавершенного строительства	-
3.	Кадастровый номер земельного участка (земельных участков), в границах которого (которых) расположены здание, сооружение, объект незавершенного строительства	24:46:0101005:47
4.	Уникальный учетный номер кадастрового квартала, в границах которого расположены здание, сооружение, объект незавершенного строительства	24:46:0101005
5.	Адрес здания, сооружения, объекта незавершенного строительства	-

**2. Сведения о характеристиках объекта недвижимости с кадастровым номером : 24:46:0101005:69 :**

<b>№ п/п</b>	<b>Наименование характеристики</b>	<b>Значение характеристики</b>
<b>1</b>	<b>2</b>	<b>3</b>
5.1.	Сведения о местоположении здания, сооружения, объекта незавершенного строительства (при отсутствии адреса) в структурированном в соответствии с федеральной информационной адресной системой виде	Российская Федерация, Красноярский край, город Дивногорск, улица Набережная, ул. Набережная, д. 33
5.2.	Дополнительные сведения о местоположении	-
6.	Иные сведения	-

**3. Пояснения к сведениям об объекте недвижимости с кадастровым номером 24:46:0101005:69 :**

1.	-

**Описание местоположения зданий, сооружений,  
объектов незавершенного строительства на земельном участке**

**1. Сведения о характерных точках контура объекта недвижимости с кадастровым номером : 24:46:0101005:71 :**

Система координат МСК-167, Зона 4

Зона № 4

Обозначение характерных точек контура	Содержатся в Едином государственном реестре недвижимости			Определены в ходе выполнения комплексных кадастровых работ			Метод определения координат	Формулы, примененные для расчета средней квадратической погрешности определения координат характерных точек (Mt), м, с подставленными в такие формулы значениями и итоговые (вычисленные) значения Mt, м
	Координаты, м		Радиус, м	Координаты, м		Радиус, м		
	X	Y	R	X	Y	R		
1	2	3	4	5	6	7	8	9
н1300	-	-	-	627091.60	67865.38	-	Метод спутниковых геодезических измерений (определений)	$Mt = \sqrt{(m_0^2 + m_1^2)}$
н1310	-	-	-	627086.36	67895.32	-	Метод спутниковых геодезических измерений (определений)	$Mt = \sqrt{(m_0^2 + m_1^2)}$
н1320	-	-	-	627073.27	67893.03	-	Метод спутниковых геодезических измерений (определений)	$Mt = \sqrt{(m_0^2 + m_1^2)}$
н1330	-	-	-	627078.58	67862.74	-	Метод спутниковых геодезических измерений (определений)	$Mt = \sqrt{(m_0^2 + m_1^2)}$
н1300	-	-	-	627091.60	67865.38	-	Метод спутниковых геодезических измерений (определений)	$Mt = \sqrt{(m_0^2 + m_1^2)}$

**2. Сведения о характеристиках объекта недвижимости с кадастровым номером : 24:46:0101005:71 :**

№ п/п	Наименование характеристики	Значение характеристики
1	2	3
1.	Вид объекта недвижимости	здание
2.	Ранее присвоенный государственный учетный номер (инвентарный) здания, сооружения, объекта незавершенного строительства	-
3.	Кадастровый номер земельного участка (земельных участков), в границах которого (которых) расположены здание, сооружение, объект незавершенного строительства	-
4.	Уникальный учетный номер кадастрового квартала, в границах которого расположены здание, сооружение, объект незавершенного строительства	24:46:0101005
5.	Адрес здания, сооружения, объекта незавершенного строительства	-



**2. Сведения о характеристиках объекта недвижимости с кадастровым номером : 24:46:0101005:71 :**

<b>№ п/п</b>	<b>Наименование характеристики</b>	<b>Значение характеристики</b>
<b>1</b>	<b>2</b>	<b>3</b>
5.1.	Сведения о местоположении здания, сооружения, объекта незавершенного строительства (при отсутствии адреса) в структурированном в соответствии с федеральной информационной адресной системой виде	Российская Федерация, 663090, Красноярский край, город Дивногорск, улица Набережная, дом 29
5.2.	Дополнительные сведения о местоположении	-
6.	Иные сведения	-

**3. Пояснения к сведениям об объекте недвижимости с кадастровым номером 24:46:0101005:71 :**

1.	-
----	---

**Описание местоположения зданий, сооружений,  
объектов незавершенного строительства на земельном участке**

**1. Сведения о характерных точках контура объекта недвижимости с кадастровым номером : 24:46:0101005:72 :**

Система координат МСК-167, Зона 4

Зона № 4

Обозначение характерных точек контура	Содержатся в Едином государственном реестре недвижимости			Определены в ходе выполнения комплексных кадастровых работ			Метод определения координат	Формулы, примененные для расчета средней квадратической погрешности определения координат характерных точек (Mt), м, с подставленными в такие формулы значениями и итоговые (вычисленные) значения Mt, м
	Координаты, м		Радиус, м	Координаты, м		Радиус, м		
	X	Y	R	X	Y	R		
1	2	3	4	5	6	7	8	9
н1340	-	-	-	626973.52	67709.56	-	Метод спутниковых геодезических измерений (определений)	$Mt = \sqrt{(m_0^2 + m_1^2)}$
н1350	-	-	-	627043.85	67721.56	-	Метод спутниковых геодезических измерений (определений)	$Mt = \sqrt{(m_0^2 + m_1^2)}$
н1360	-	-	-	627045.77	67709.21	-	Метод спутниковых геодезических измерений (определений)	$Mt = \sqrt{(m_0^2 + m_1^2)}$
н1370	-	-	-	626975.68	67697.04	-	Метод спутниковых геодезических измерений (определений)	$Mt = \sqrt{(m_0^2 + m_1^2)}$
н1340	-	-	-	626973.52	67709.56	-	Метод спутниковых геодезических измерений (определений)	$Mt = \sqrt{(m_0^2 + m_1^2)}$

**2. Сведения о характеристиках объекта недвижимости с кадастровым номером : 24:46:0101005:72 :**

№ п/п	Наименование характеристики	Значение характеристики
1	2	3
1.	Вид объекта недвижимости	здание
2.	Ранее присвоенный государственный учетный номер (инвентарный) здания, сооружения, объекта незавершенного строительства	-
3.	Кадастровый номер земельного участка (земельных участков), в границах которого (которых) расположены здание, сооружение, объект незавершенного строительства	24:46:0101005:48
4.	Уникальный учетный номер кадастрового квартала, в границах которого расположены здание, сооружение, объект незавершенного строительства	24:46:0101005
5.	Адрес здания, сооружения, объекта незавершенного строительства	-

**2. Сведения о характеристиках объекта недвижимости с кадастровым номером : 24:46:0101005:72 :**

<b>№ п/п</b>	<b>Наименование характеристики</b>	<b>Значение характеристики</b>
<b>1</b>	<b>2</b>	<b>3</b>
5.1.	Сведения о местоположении здания, сооружения, объекта незавершенного строительства (при отсутствии адреса) в структурированном в соответствии с федеральной информационной адресной системой виде	Российская Федерация, 663090, Красноярский край, город Дивногорск, улица Набережная, дом 37
5.2.	Дополнительные сведения о местоположении	-
6.	Иные сведения	-

**3. Пояснения к сведениям об объекте недвижимости с кадастровым номером 24:46:0101005:72 :**

1.	-
----	---

**Описание местоположения зданий, сооружений,  
объектов незавершенного строительства на земельном участке**

**1. Сведения о характерных точках контура объекта недвижимости с кадастровым номером : 24:46:0101005:74 :**

Система координат МСК-167, Зона 4

Зона № 4

Обозначение характерных точек контура	Содержатся в Едином государственном реестре недвижимости			Определены в ходе выполнения комплексных кадастровых работ			Метод опреде ления коор динат	Формулы, примененные для расчета средней квадратической погрешности определения координат характерных точек (Mt), м, с подставленными в такие формулы значениями и итоговые (вычисленные) значения Mt, м
	Координаты, м		Ради ус, м	Координаты, м		Ради ус, м		
	X	Y	R	X	Y	R		
1	2	3	4	5	6	7	8	9
н1380	-	-	-	627050.87	67929.47	-	Метод спутниковых геодезических измерений (определений)	$Mt = \sqrt{(m_0^2 + m_1^2)}$
н1390	-	-	-	627051.14	67927.94	-	Метод спутниковых геодезических измерений (определений)	$Mt = \sqrt{(m_0^2 + m_1^2)}$
н1400	-	-	-	627051.92	67926.58	-	Метод спутниковых геодезических измерений (определений)	$Mt = \sqrt{(m_0^2 + m_1^2)}$
н1410	-	-	-	627053.12	67925.58	-	Метод спутниковых геодезических измерений (определений)	$Mt = \sqrt{(m_0^2 + m_1^2)}$
н1420	-	-	-	627054.58	67925.04	-	Метод спутниковых геодезических измерений (определений)	$Mt = \sqrt{(m_0^2 + m_1^2)}$
н1430	-	-	-	627056.14	67925.04	-	Метод спутниковых геодезических измерений (определений)	$Mt = \sqrt{(m_0^2 + m_1^2)}$
н1440	-	-	-	627057.62	67925.58	-	Метод спутниковых геодезических измерений (определений)	$Mt = \sqrt{(m_0^2 + m_1^2)}$
н1450	-	-	-	627058.81	67926.58	-	Метод спутниковых геодезических измерений (определений)	$Mt = \sqrt{(m_0^2 + m_1^2)}$
н1460	-	-	-	627059.60	67927.93	-	Метод спутниковых геодезических измерений (определений)	$Mt = \sqrt{(m_0^2 + m_1^2)}$

**1. Сведения о характерных точках контура объекта недвижимости с кадастровым номером : 24:46:0101005:74 :**

Система координат МСК-167, Зона 4

Зона № 4

Обозначение характерных точек контура	Содержатся в Едином государственном реестре недвижимости			Определены в ходе выполнения комплексных кадастровых работ			Метод определения координат	Формулы, примененные для расчета средней квадратической погрешности определения координат характерных точек (Mt), м, с подставленными в такие формулы значениями и итоговые (вычисленные) значения Mt, м
	Координаты, м		Радиус, м	Координаты, м		Радиус, м		
	X	Y	R	X	Y	R		
1	2	3	4	5	6	7	8	9
н1470	-	-	-	627059.86	67929.47	-	Метод спутниковых геодезических измерений (определений)	$Mt = \sqrt{(m_0^2 + m_1^2)}$
н1480	-	-	-	627059.60	67931.00	-	Метод спутниковых геодезических измерений (определений)	$Mt = \sqrt{(m_0^2 + m_1^2)}$
н1490	-	-	-	627058.81	67932.36	-	Метод спутниковых геодезических измерений (определений)	$Mt = \sqrt{(m_0^2 + m_1^2)}$
н1500	-	-	-	627057.61	67933.37	-	Метод спутниковых геодезических измерений (определений)	$Mt = \sqrt{(m_0^2 + m_1^2)}$
н1510	-	-	-	627056.15	67933.90	-	Метод спутниковых геодезических измерений (определений)	$Mt = \sqrt{(m_0^2 + m_1^2)}$
н1520	-	-	-	627054.59	67933.90	-	Метод спутниковых геодезических измерений (определений)	$Mt = \sqrt{(m_0^2 + m_1^2)}$
н1530	-	-	-	627053.12	67933.37	-	Метод спутниковых геодезических измерений (определений)	$Mt = \sqrt{(m_0^2 + m_1^2)}$
н1540	-	-	-	627051.92	67932.36	-	Метод спутниковых геодезических измерений (определений)	$Mt = \sqrt{(m_0^2 + m_1^2)}$
н1550	-	-	-	627051.14	67931.01	-	Метод спутниковых геодезических измерений (определений)	$Mt = \sqrt{(m_0^2 + m_1^2)}$
н1380	-	-	-	627050.87	67929.47	-	Метод спутниковых геодезических измерений (определений)	$Mt = \sqrt{(m_0^2 + m_1^2)}$

**2. Сведения о характеристиках объекта недвижимости с кадастровым номером : 24:46:0101005:74 :**

<b>№ п/п</b>	<b>Наименование характеристики</b>	<b>Значение характеристики</b>
<b>1</b>	<b>2</b>	<b>3</b>
1.	Вид объекта недвижимости	здание
2.	Ранее присвоенный государственный учетный номер (инвентарный) здания, сооружения, объекта незавершенного строительства	-
3.	Кадастровый номер земельного участка (земельных участков), в границах которого (которых) расположены здание, сооружение, объект незавершенного строительства	24:46:0101005:27
4.	Уникальный учетный номер кадастрового квартала, в границах которого расположены здание, сооружение, объект незавершенного строительства	24:46:0101005
5.	Адрес здания, сооружения, объекта незавершенного строительства	-
5.1.	Сведения о местоположении здания, сооружения, объекта незавершенного строительства (при отсутствии адреса) в структурированном в соответствии с федеральной информационной адресной системой виде	Российская Федерация, Красноярский край, город Дивногорск, улица Набережная, дом 27а
5.2.	Дополнительные сведения о местоположении	-
6.	Иные сведения	-

**3. Пояснения к сведениям об объекте недвижимости с кадастровым номером 24:46:0101005:74 :**

1.	-
----	---

**Описание местоположения зданий, сооружений,  
объектов незавершенного строительства на земельном участке**

**1. Сведения о характерных точках контура объекта недвижимости  
с кадастровым номером : 24:46:0101005:402 :**

Система координат МСК-167, Зона 4

Зона № 4

Обозначение характерных точек контура	Содержатся в Едином государственном реестре недвижимости			Определены в ходе выполнения комплексных кадастровых работ			Метод опреде ления коор динат	Формулы, примененные для расчета средней квадратической погрешности определения координат характерных точек (Mt), м, с подставленными в такие формулы значениями и итоговые (вычисленные) значения Mt, м
	Координаты, м		Ради ус, м	Координаты, м		Ради ус, м		
	X	Y	R	X	Y	R		
1	2	3	4	5	6	7	8	9
н1560	-	-	-	627043.32	67841.25	-	Метод спутниковых геодезических измерений (определений)	$Mt = \sqrt{(m_0^2 + m_1^2)}$
н1570	-	-	-	627036.27	67840.17	-	Метод спутниковых геодезических измерений (определений)	$Mt = \sqrt{(m_0^2 + m_1^2)}$
н1580	-	-	-	627037.38	67832.91	-	Метод спутниковых геодезических измерений (определений)	$Mt = \sqrt{(m_0^2 + m_1^2)}$
н1590	-	-	-	627044.29	67833.97	-	Метод спутниковых геодезических измерений (определений)	$Mt = \sqrt{(m_0^2 + m_1^2)}$
н1560	-	-	-	627043.32	67841.25	-	Метод спутниковых геодезических измерений (определений)	$Mt = \sqrt{(m_0^2 + m_1^2)}$

**2. Сведения о характеристиках объекта недвижимости  
с кадастровым номером : 24:46:0101005:402 :**

№ п/п	Наименование характеристики	Значение характеристики
1	2	3
1.	Вид объекта недвижимости	здание
2.	Ранее присвоенный государственный учетный номер (инвентарный) здания, сооружения, объекта незавершенного строительства	-
3.	Кадастровый номер земельного участка (земельных участков), в границах которого (которых) расположены здание, сооружение, объект незавершенного строительства	24:46:0101005:52
4.	Уникальный учетный номер кадастрового квартала, в границах которого расположены здание, сооружение, объект незавершенного строительства	24:46:0101005
5.	Адрес здания, сооружения, объекта незавершенного строительства	-

**2. Сведения о характеристиках объекта недвижимости с кадастровым номером : 24:46:0101005:402 :**

<b>№ п/п</b>	<b>Наименование характеристики</b>	<b>Значение характеристики</b>
<b>1</b>	<b>2</b>	<b>3</b>
5.1.	Сведения о местоположении здания, сооружения, объекта незавершенного строительства (при отсутствии адреса) в структурированном в соответствии с федеральной информационной адресной системой виде	Российская Федерация, Красноярский край, город Дивногорск, улица Набережная, дом 33б
5.2.	Дополнительные сведения о местоположении	-
6.	Иные сведения	-

**3. Пояснения к сведениям об объекте недвижимости с кадастровым номером 24:46:0101005:402 :**

1.	-
----	---

--	--



**Сведения о зданиях, сооружениях, объектах незавершенного строительства, необходимые для исправления реестровых ошибок в сведениях об описании их местоположения**

**1. Сведения о характерных точках контура**

**здание**

вид объекта недвижимости (здание, сооружение, объект незавершенного строительства)

с кадастровым номером 24:46:0101005:60 :

Система координат МСК-167, Зона 4

Зона № 4

Обозначение характерных точек контура	Содержатся в Едином государственном реестре недвижимости			Определены в ходе выполнения комплексных кадастровых работ			Метод определения координат	Формулы, примененные для расчета средней квадратической погрешности определения координат характерных точек (Mt), м, с подставленными в такие формулы значениями и итоговые (вычисленные) значения Mt, м
	Координаты, м		Радиус, м	Координаты, м		Радиус, м		
	X	Y	R	X	Y	R		
1	2	3	4	5	6	7	8	9
н160О	-	-	-	626906.67	67833.68	-	Метод спутниковых геодезических измерений (определений)	$Mt = \sqrt{(m_0^2 + m_1^2)}$
140	626904.03	67832.74	-	-	-	-	-	0
н161О	-	-	-	626904.18	67844.14	-	Метод спутниковых геодезических измерений (определений)	$Mt = \sqrt{(m_0^2 + m_1^2)}$
141	626901.54	67843.20	-	-	-	-	-	0
н162О	-	-	-	626898.04	67842.75	-	Метод спутниковых геодезических измерений (определений)	$Mt = \sqrt{(m_0^2 + m_1^2)}$
142	626895.40	67841.81	-	-	-	-	-	0
143	626898.05	67831.22	-	-	-	-	-	0
н163О	-	-	-	626900.69	67832.16	-	Метод спутниковых геодезических измерений (определений)	$Mt = \sqrt{(m_0^2 + m_1^2)}$
н160О	-	-	-	626906.67	67833.68	-	Метод спутниковых геодезических измерений (определений)	$Mt = \sqrt{(m_0^2 + m_1^2)}$

**2. Иные сведения об объекте недвижимости с кадастровым номером: 24:46:0101005:60 :**

1.

**Сведения о зданиях, сооружениях, объектах незавершенного строительства,  
необходимые для исправления реестровых ошибок в сведениях об описании их  
местоположения**

**3. Пояснения к сведениям об объекте недвижимости с кадастровым номером 24:46:0101005:60 :**

- |    |   |
|----|---|
| 1. | При проведении спутниковой-геодезической съемки было выявлено несоответствие фактических границ здания сведения которых содержатся в ЕГРН. При проведении установления границ здания геодезическая съемка, возможно, была выполнена от пунктов опорной межевой сети. Вследствие чего произошла реестровая ошибка. Границы объекта недвижимости определены были неправильно, получился сдвиг. В настоящее время спутниково-геодезическая съемка произведена спутниковым оборудованием от пунктов государственной геодезической сети. Поэтому координаты характерных точек, определенные от государственной геодезической сети установлены в настоящем карта-плане в соответствии его фактическому местоположению |
|----|---|

**Сведения о зданиях, сооружениях, объектах незавершенного строительства, необходимые для исправления реестровых ошибок в сведениях об описании их местоположения**

**1. Сведения о характерных точках контура**

**здание**

вид объекта недвижимости (здание, сооружение, объект незавершенного строительства)

с кадастровым номером **24:46:0101005:968** :

Система координат МСК-167, Зона 4

Зона № 4

Обозначение характерных точек контура	Содержатся в Едином государственном реестре недвижимости			Определены в ходе выполнения комплексных кадастровых работ			Метод определения координат	Формулы, примененные для расчета средней квадратической погрешности определения координат характерных точек (Mt), м, с подставленными в такие формулы значениями и итоговые (вычисленные) значения Mt, м
	Координаты, м		Радиус, м	Координаты, м		Радиус, м		
	X	Y	R	X	Y	R		
1	2	3	4	5	6	7	8	9
н164О	-	-	-	626996.56	67854.92	-	Метод спутниковых геодезических измерений (определений)	$Mt = \sqrt{(m_0^2 + m_1^2)}$
144	626994.49	67853.46	-	-	-	-	-	0
н165О	-	-	-	627001.20	67859.41	-	Метод спутниковых геодезических измерений (определений)	$Mt = \sqrt{(m_0^2 + m_1^2)}$
145	626999.13	67857.95	-	-	-	-	-	0
н166О	-	-	-	626996.76	67864.01	-	Метод спутниковых геодезических измерений (определений)	$Mt = \sqrt{(m_0^2 + m_1^2)}$
146	626994.69	67862.55	-	-	-	-	-	0
н167О	-	-	-	626995.89	67867.25	-	Метод спутниковых геодезических измерений (определений)	$Mt = \sqrt{(m_0^2 + m_1^2)}$
147	626993.82	67865.79	-	-	-	-	-	0
н168О	-	-	-	626990.46	67865.60	-	Метод спутниковых геодезических измерений (определений)	$Mt = \sqrt{(m_0^2 + m_1^2)}$
148	626988.39	67864.14	-	-	-	-	-	0
н169О	-	-	-	626991.94	67860.76	-	Метод спутниковых геодезических измерений (определений)	$Mt = \sqrt{(m_0^2 + m_1^2)}$
149	626989.87	67859.30	-	-	-	-	-	0

**Сведения о зданиях, сооружениях, объектах незавершенного строительства, необходимые для исправления реестровых ошибок в сведениях об описании их местоположения**

**1. Сведения о характерных точках контура**

**здание**

вид объекта недвижимости (здание, сооружение, объект незавершенного строительства)

**с кадастровым номером 24:46:0101005:968 :**

Система координат МСК-167, Зона 4

Зона № 4

Обозначение характерных точек контура	Содержатся в Едином государственном реестре недвижимости			Определены в ходе выполнения комплексных кадастровых работ			Метод определения координат	Формулы, примененные для расчета средней квадратической погрешности определения координат характерных точек (Mt), м, с подставленными в такие формулы значениями и итоговые (вычисленные) значения Mt, м
	Координаты, м		Радиус, м	Координаты, м		Радиус, м		
	X	Y	R	X	Y	R		
1	2	3	4	5	6	7	8	9
н1700	-	-	-	626992.7 2	67859.95	-	Метод спутниковых геодезических измерений (определений)	$Mt = \sqrt{(m_0^2 + m_1^2)}$
150	626990.65	67858.49	-	-	-	-	-	0
151	626990.12	67857.98	-	-	-	-	-	0
н1710	-	-	-	626992.1 9	67859.44	-	Метод спутниковых геодезических измерений (определений)	$Mt = \sqrt{(m_0^2 + m_1^2)}$
н1640	-	-	-	626996.5 6	67854.92	-	Метод спутниковых геодезических измерений (определений)	$Mt = \sqrt{(m_0^2 + m_1^2)}$

**2. Иные сведения об объекте недвижимости с кадастровым номером: 24:46:0101005:968 :**

1.

**3. Пояснения к сведениям об объекте недвижимости с кадастровым номером 24:46:0101005:968 :**

1. При проведении спутниковой-геодезической съемки было выявлено несоответствие фактических границ здания сведения которых содержатся в ЕГРН. При проведении установления границ здания геодезическая съемка, возможно, была выполнена от пунктов опорной межевой сети. Вследствие чего произошла реестровая ошибка. Границы объекта недвижимости определены были неправильно, получился сдвиг. В настоящее время спутниково-геодезическая съемка произведена спутниковым оборудованием от пунктов государственной геодезической сети. Поэтому координаты характерных точек, определенные от государственной геодезической сети установлены в настоящем карта-плане в соответствии его фактическому местоположению

**Сведения о зданиях, сооружениях, объектах незавершенного строительства, необходимые для исправления реестровых ошибок в сведениях об описании их местоположения**

**1. Сведения о характерных точках контура**

**здание**

вид объекта недвижимости (здание, сооружение, объект незавершенного строительства)

с кадастровым номером 24:46:0000000:2471 :

Система координат МСК-167, Зона 4

Зона № 4

Обозначение характерных точек контура	Содержатся в Едином государственном реестре недвижимости			Определены в ходе выполнения комплексных кадастровых работ			Метод определения координат	Формулы, примененные для расчета средней квадратической погрешности определения координат характерных точек (Mt), м, с подставленными в такие формулы значениями и итоговые (вычисленные) значения Mt, м
	Координаты, м		Радиус, м	Координаты, м		Радиус, м		
	X	Y	R	X	Y	R		
1	2	3	4	5	6	7	8	9
н172О	-	-	-	627003.16	68018.49	-	Метод спутниковых геодезических измерений (определений)	0.00
152	627000.44	68019.30	-	-	-	-	-	0
н173О	-	-	-	627001.70	68027.85	-	Метод спутниковых геодезических измерений (определений)	0.00
153	626998.98	68028.66	-	-	-	-	-	0
н174О	-	-	-	626996.82	68027.13	-	Метод спутниковых геодезических измерений (определений)	0.00
154	626994.10	68027.94	-	-	-	-	-	0
155	626995.56	68018.60	-	-	-	-	-	0
н175О	-	-	-	626998.28	68017.79	-	Метод спутниковых геодезических измерений (определений)	0.00
н172О	-	-	-	627003.16	68018.49	-	Метод спутниковых геодезических измерений (определений)	0.00

**2. Иные сведения об объекте недвижимости с кадастровым номером: 24:46:0000000:2471 :**

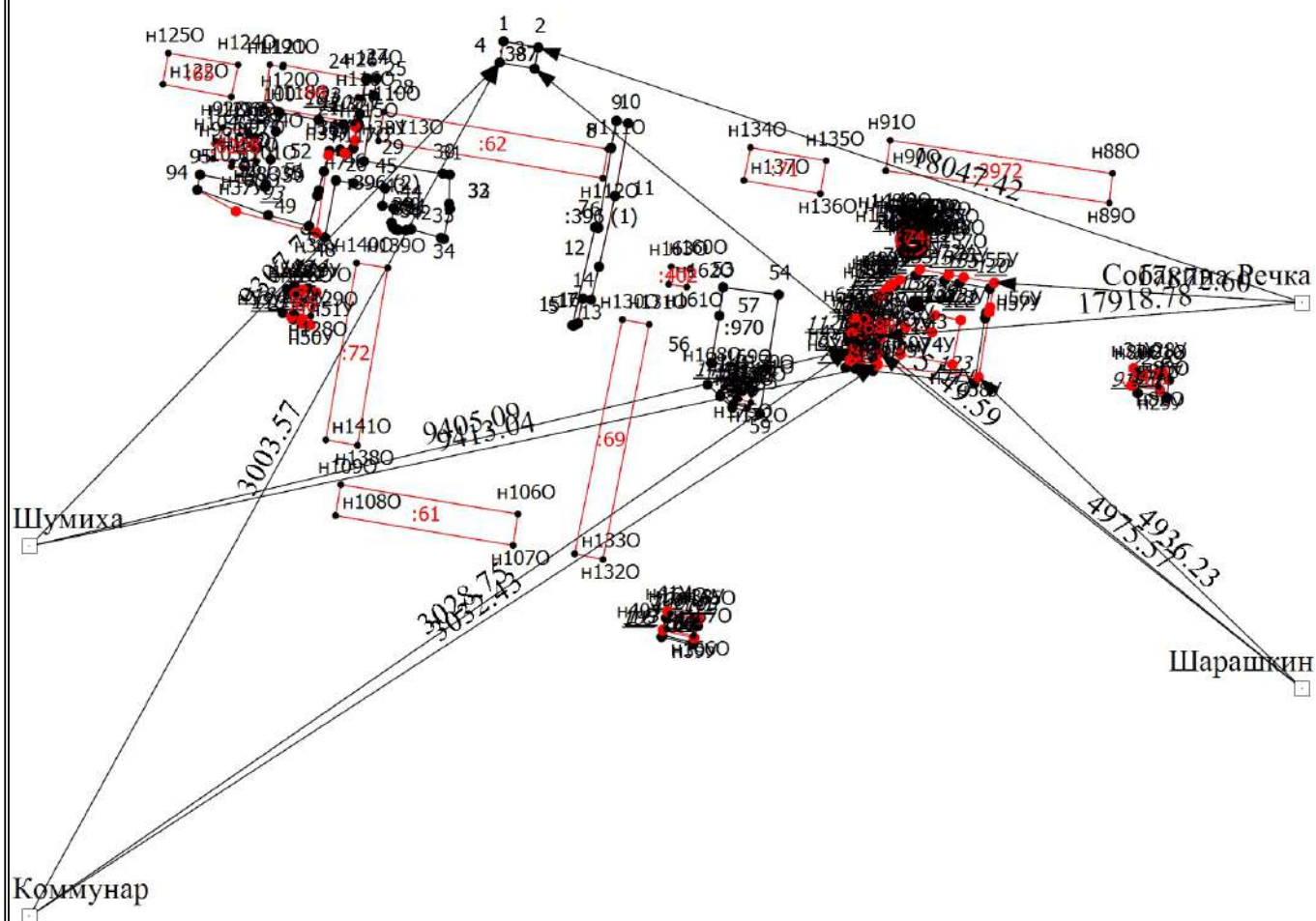
1.

**Сведения о зданиях, сооружениях, объектах незавершенного строительства,  
необходимые для исправления реестровых ошибок в сведениях об описании их  
местоположения**

**3. Пояснения к сведениям об объекте недвижимости с кадастровым номером 24:46:0000000:2471 :**

- |    |   |
|----|---|
| 1. | При проведении спутниковой-геодезической съемки было выявлено несоответствие фактических границ здания сведения которых содержатся в ЕГРН. При проведении установления границ здания геодезическая съемка, возможно, была выполнена от пунктов опорной межевой сети. Вследствие чего произошла реестровая ошибка. Границы объекта недвижимости определены были неправильно, получился сдвиг. В настоящее время спутниково-геодезическая съемка произведена спутниковым оборудованием от пунктов государственной геодезической сети. Поэтому координаты характерных точек, определенные от государственной геодезической сети установлены в настоящем карта-плане в соответствии его фактическому местоположению |
|----|---|

## Схема геодезических построений



Масштаб 1:2900

### Условные обозначения

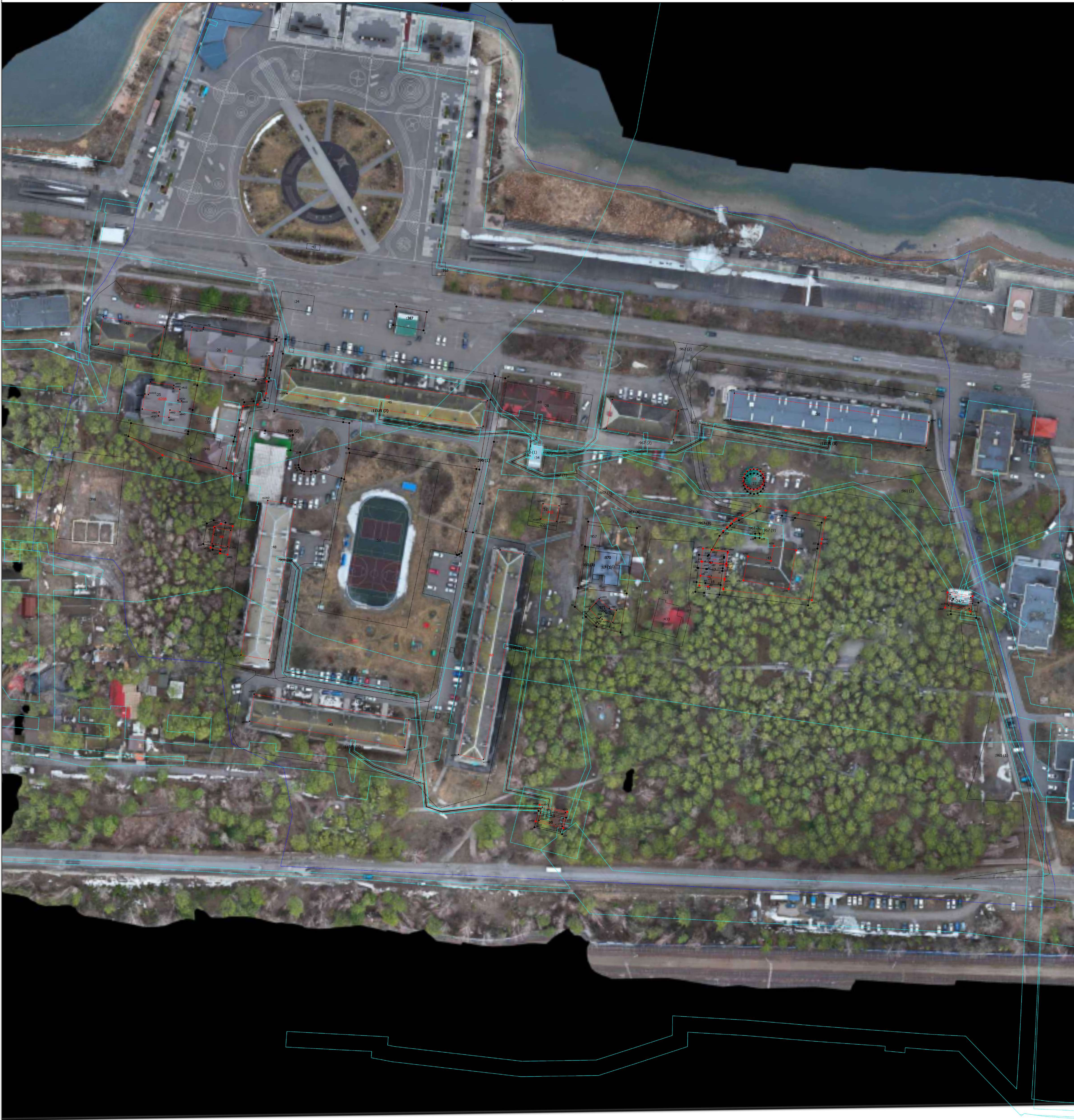
- Часть границы, местоположение которой определено при выполнении кадастровых работ
- - Характерная точка границы земельного участка, сведения ЕГРН о которой соответствуют требованиям, установленным в соответствии с частью 13 статьи 22 Федерального закона от 13 июля 2015 г. N 218-ФЗ "О государственной регистрации недвижимости"
- - Характерная точка контура здания, сооружения, объекта незавершенного строительства

## Схема геодезических построений

- - Характерная точка границы, сведения о которой позволяют однозначно определить ее положение на местности
- 1 - Обозначение характерной точки, местоположение которой не изменилось или было уточнено
- 62 - Обозначение ликвидируемой характерной точки
- n1У - Обозначение новой характерной точки
- :2471 - Уточняемое здание
- :396 (1) - Уточняемый контур земельного участка
- - Часть границы, сведения ЕГРН о которой позволяют однозначно определить ее положение на местности
- - Часть контура, образованного проекцией вновь образованного наземного конструктивного элемента здания, сооружения, объекта незавершенного строительства
- - Часть контура, образованного проекцией существующего в ЕГРН наземного конструктивного элемента здания, сооружения, объекта незавершенного строительства
- - Пункт геодезической сети специального назначения, созданной в соответствии с законодательством Российской Федерации о геодезии и картографии
- - Характерная точка границы земельного участка, сведения о которой отсутствуют в ЕГРН, местоположение которой определено при кадастровых работах (новая характерная точка)
- ▶ - Направления геодезических построений при определении координат характерных точек границ земельного участка

Собакина Речка -





Масштаб 1:600

Условные обозначения

- - Часть границы, местоположение которой определено при выполнении кадастровых работ
- - Характерная точка границы земельного участка, сведения ЕГРН о которой соответствуют требованиям, установленным в соответствии с частью 13 статьи 22 Федерального закона от 13 июля 2015 г. N 218-ФЗ "О государственной регистрации недвижимости"
- - Характерная точка контура здания, сооружения, объекта незавершенного строительства
- - Характерная точка границы, сведения о которой позволяют однозначно определить ее положение на местности
- 1 - Обозначение характерной точки, местоположение которой не изменилось или было уточнено
- 62 - Обозначение ликвидированной характерной точки
- иУ - Обозначение новой характерной точки
- 17 - Кадастровый номер земельного участка
- 60 - Кадастровый номер здания
- 11573 - Кадастровый номер сооружения
- 396 (1) - Обозначение контура земельного участка
- 67 (1) - Обозначение контура здания
- 11549 (1) - Обозначение контура сооружения
- Часть границы, сведения ЕГРН о которой позволяют однозначно определить ее положение на местности
- Часть контура, образованного проекцией вновь образованного конструктивного элемента здания, сооружения, объекта незавершенного строительства
- Часть контура, образованного проекцией существующего в ЕГРН видимого конструктивного элемента здания, сооружения, объекта незавершенного строительства
- - Пункт геодезической сети специального назначения, созданной в соответствии с законодательством Российской Федерации о геодезии и картографии
- - Граница кадастрового квартала
- Граница зоны с особыми условиями
- - Характерная точка границы земельного участка, сведения о которой отсутствуют в ЕГРН, местоположение которой определено при кадастровых работах (новая характерная точка)
- - Уточняемое здание
- 396 (1) - Уточняемый контур земельного участка