

КАРТА-ПЛАН ТЕРРИТОРИИ

Пояснительная записка

1. Сведения о территории выполнения комплексных кадастровых работ: 24:46:0103003

(наименование субъекта Российской Федерации, муниципального образования, населенного пункта, уникальные учетные номера кадастровых кварталов, иные сведения, позволяющие определить местоположение территории, на которой выполняются комплексные кадастровые работы, например, наименование садоводческого или огороднического некоммерческого товарищества, гаражного кооператива, элемента планировочной структуры)

2. Основания выполнения комплексных кадастровых работ:

Наименование, дата и номер документа, на основании которого выполняются комплексные кадастровые работы: "11" марта 2024 г. , Ф.2024.741

3. Дата подготовки карты-плана территории: "05" июня 2024 г.

4. Сведения о заказчике(ах) комплексных кадастровых работ:

В отношении юридического лица, органа местного самоуправления муниципального района, муниципального округа или городского округа либо уполномоченного исполнительного органа государственной власти субъекта Российской Федерации:

полное или сокращенное (в случае, если имеется) наименование: Администрация города Дивногорска
основной государственный регистрационный номер: 1022401254721
идентификационный номер налогоплательщика: 2446002640

В отношении физического лица или представителя физических или юридических лиц:

фамилия, имя, отчество (последнее - при наличии): -
страховой номер индивидуального лицевого счета в системе обязательного пенсионного страхования Российской Федерации (СНИЛС): -

Наименование и реквизиты документа, подтверждающие полномочия представителя заказчика(ов) комплексных кадастровых работ: -

Адрес электронной почты (для направления уведомления о результатах внесения сведений в Единый государственный реестр недвижимости): -

5. Сведения об исполнителе комплексных кадастровых работ:

Полное или сокращенное (в случае, если имеется) наименование и адрес юридического лица, с которым заключен государственный или муниципальный контракт либо договор подряда на выполнение комплексных кадастровых работ: ООО "ЦНК"

Фамилия, имя, отчество кадастрового инженера (последнее - при наличии): Ганичева Екатерина Вячеславовна
и основной государственный регистрационный номер кадастрового инженера индивидуального предпринимателя (ОГРНИП): -

Страховой номер индивидуального лицевого счета в системе обязательного пенсионного страхования Российской Федерации (СНИЛС) кадастрового инженера: 140-905-623 39

Уникальный реестровый номер кадастрового инженера в реестре саморегулируемой организации кадастровых инженеров и дата внесения сведений о физическом лице в такой реестр: -, -

Полное или (в случае, если имеется) сокращенное наименование саморегулируемой организации кадастровых инженеров, членом которой является кадастровый инженер: Ассоциация СРО "Гильдия кадастровых инженеров"

Контактный телефон: -

Почтовый адрес и адрес электронной почты, по которым осуществляется связь с кадастровым инженером:
Вологда, улица Карла маркса, д. 56а, кв. 17 cnk35@mail.ru

6. Перечень документов, использованных при подготовке карты-плана территории					
№ п/п	Реквизиты документа				
	Вид	Дата	Номер	Наименование	Иные сведения
1	2	3	4	5	6
1	ПРОЧИЕ	29.11.2012	28-176-ГС	правила землепользования и застройки	-
2	Кадастровый план территории	02.04.2024	КУВИ-001/2024-91949859	Кадастровый план территории кадастрового квартала 24:46:0103003	-
3	Кадастровая выписка	05.06.2024	КУВИ-001/2024-151989222	Выписка из Единого государственного реестра недвижимости об объекте недвижимости с кадастровым номером 24:46:0000000:6159	-
4	Кадастровая выписка	05.06.2024	КУВИ-001/2024-151999555	Выписка из Единого государственного реестра недвижимости об объекте недвижимости с кадастровым номером 24:46:0000000:6158	-
5	Кадастровая выписка	05.06.2024	КУВИ-001/2024-152031616	Выписка из Единого государственного реестра недвижимости об объекте недвижимости с кадастровым номером 24:46:0000000:4425	-
7. Пояснения к карте-плану территории					
<p>1. При выполнении комплексных кадастровых работ площади уточняемых земельных участков определялись с учетом требований законодательства: фактическая площадь земельного участка, не должна быть больше площади, сведения о которой относительно этого земельного участка содержатся в Едином государственном реестре недвижимости, более чем на величину предельного минимального размера земельного участка, установленного в соответствии с федеральным законом для земель соответствующего целевого назначения и разрешенного использования; фактическая площадь земельного участка, не должна быть меньше площади земельного участка, сведения о которой относительно этого земельного участка содержатся в Едином государственном реестре недвижимости, более чем на десять процентов. Согласно правилам землепользования и застройки города Дивногорска территория кадастрового квартала 24:46:0103003 расположена в территориальных зонах: Территориальная зона – «Ж-1» – зона «Жилая усадебной застройки»; - площадь приусадебных земельных участков – от 400 до 2000 кв. м, включая площадь застройки, на одну квартиру; Территориальная зона – «Ж-4» – зона «Жилая малоэтажной застройки» - площадь общего земельного участка на один дом - не менее 400 кв.м; - площадь огородных земельных участков, расположенных в пределах пешеходной доступности из расчета на каждую квартиру – от 150 кв.м до 400 кв.м; Территориальная зона – «Ж-5» – зона «Жилая застройка средней этажности»; Территориальная зона – «Ж-7» – зона «Жилая многоэтажной застройки». Правила землепользования и застройки города Дивногорска утверждены Решением Дивногорского городского Совета депутатов от 29.11.2012 № 28-176-ГС. По сведениям Единого государственного реестра недвижимости на территории кадастрового квартала 24:46:0103003 расположено 38 ранее учтенных земельных участков, границы которых были проанализированы при проведении комплексных кадастровых работ. В отношении 27 земельных участков комплексные кадастровые работы не проводятся, так как их границы, внесенные в ЕГРН, соответствуют фактическому использованию. Было выявлено несоответствие фактического местоположения границ 7 земельных участков с кадастровыми номерами 24:46:0103003:20, 24:46:0103003:31, 24:46:0103003:47, 24:46:0103003:48, 24:46:0103003:525, 24:46:0103003:57, 24:46:0103003:635 сведениям об их границах, которые содержатся в ЕГРН. Данное несоответствие квалифицируется в качестве реестровой ошибки, которая допущена лицом, ранее осуществлявшим кадастровые работы в отношении указанных земельных участков. Обоснование реестровой ошибки по каждому исправляемому земельному участку прописано отдельно в настоящем карта-плане территории в пояснениях к сведениям о земельных участках. Земельные участки с кадастровыми номерами: 24:46:0103003:37 подлежит снятию с государственного кадастрового учета, в связи с этим, исключен из комплексных кадастровых работ.</p> <p>2. В карту-план территории включены координаты характерных точек контуров зданий, сооружений, объектов незавершенного строительства, которые представляют замкнутую линию, образуемую проекцией внешних границ ограждающих конструкций такого здания, сооружения, объекта незавершенного строительства на горизонтальную плоскость, проходящую на уровне примыкания такого здания, сооружения, объекта незавершенного строительства к поверхности земли. В соответствии с пунктом 3 части 1 статьи 42.1 Федерального закона от 24.07.2007 N 221-ФЗ "О кадастровой деятельности" объектами комплексных кадастровых работ являются здания, сооружения, а также объекты незавершенного строительства, права на</p>					

7. Пояснения к карте-плану территории

которые зарегистрированы в установленном Федеральным законом от 13.07.2015 года N 218-ФЗ "О государственной регистрации недвижимости" порядке. Согласно сведениям Единого государственного реестра недвижимости на территории кадастрового квартала 24:46:0103003 расположено 36 объекта капитального строительства. В ходе комплексных кадастровых работ уточнено местоположение 21 объект капитального строительства. Объекты капитального строительства с кадастровыми номерами: 24:46:0000000:3462, 24:46:0103003:61 находятся за границей кадастрового квартала 24:46:0103003, поэтому исключены из комплексных кадастровых работ. В отношении 10 объектов капитального строительства комплексные кадастровые работы не проводятся, так как границы объектов капитального строительства, внесенные в ЕГРН, соответствуют фактическому использованию. Объект недвижимости с кадастровым номером: 24:46:0000000:10968 является линейным сооружением, поэтому исключен из комплексных кадастровых работ. Объекты капитального строительства с кадастровыми номерами 24:46:0000000:6159, 24:46:0000000:6158, 24:46:0000000:4425 расположены в пределах границ кадастрового квартала 24:46:0103003. Сведения о таких объектах недвижимости включены в карту – план территории, так как в данном случае они являются объектами ККР.

Сведения о пунктах геодезической сети и средствах измерений

1. Сведения о пунктах геодезической сети:

№ п/п	Вид геодезической сети	Название пункта геодезической сети и тип знака	Система координат пункта геодезической сети	Координаты пункта, м		Дата обследования "01" апреля 2024 г.		
						Сведения о состоянии		
				Х	У	наружного знака пункта	центра пункта	марки центра пункта
1	2	3	4	5	6	7	8	9
1	ГГС, 3 класс	Собакина Речка, пирамида	-	628154.36	85799.68	Сохранился	Сохранился	Сохранился
2	ГГС, 3 класс	Шарашкин, пирамида	-	624601.37	72269.82	Утрачен	Сохранился	Утрачен
3	ГГС, 3 класс	Коммунар, пирамида	-	625022.55	65621.29	Утрачен	Сохранился	Утрачен

2. Сведения об использованных средствах измерений

№ п/п	Наименование и обозначение типа средства измерений - прибора (инструмента, аппаратуры)	Заводской или серийный номер средства измерений	Реквизиты свидетельства о поверке прибора (инструмента, аппаратуры) и (или) срок действия поверки
1	2	3	4
1	Аппаратура геодезическая	SC11654251	С-ГКФ/26-01-2023/218039152

Сведения об уточняемых земельных участках, необходимые для исправления реестровых ошибок в сведениях о местоположении их границ

1. Сведения о характерных точках границ уточняемого земельного участка с кадастровым номером 24:46:0103003:20 :

Система координат МСК-167, Зона 4					Зона № 4		
Обозначение характерных точек границ	Координаты, м				Метод определения координат	Формулы, примененные для расчета средней квадратической погрешности определения координат характерных точек границ (Mt), с подставленными в такие формулы значениями и итоговые (вычисленные) значения Mt, м	Описание закрепления точки
	содержатся в Едином государственном реестре недвижимости		определены в результате выполнения комплексных кадастровых работ				
	X	Y	X	Y			
1	2	3	4	5	6	7	8
н162У	-	-	626448.94	68197.09	Метод спутниковых геодезических измерений (определений)	$Mt = \sqrt{(m_0^2 + m_1^2)}$	-
1	626452.70	68213.90	-	-	-	0.00	-
н163У	-	-	626459.95	68197.12	Метод спутниковых геодезических измерений (определений)	$Mt = \sqrt{(m_0^2 + m_1^2)}$	-
2	626426.00	68212.10	-	-	-	0.00	-
н164У	-	-	626459.95	68198.70	Метод спутниковых геодезических измерений (определений)	$Mt = \sqrt{(m_0^2 + m_1^2)}$	-
3	626426.10	68196.00	-	-	-	0.00	-
6	-	-	626458.90	68198.70	Метод спутниковых геодезических измерений (определений)	$Mt = \sqrt{(m_0^2 + m_1^2)}$	-
4	626461.00	68196.50	-	-	-	0.00	-
7	-	-	626458.50	68205.90	Метод спутниковых геодезических измерений (определений)	$Mt = \sqrt{(m_0^2 + m_1^2)}$	-
5	626461.00	68198.70	-	-	-	0.00	-
8	-	-	626452.70	68208.80	Метод спутниковых геодезических измерений (определений)	$Mt = \sqrt{(m_0^2 + m_1^2)}$	-
6	626458.90	68198.70	-	-	-	0.00	-
н165У	-	-	626452.55	68214.72	Метод спутниковых геодезических измерений (определений)	$Mt = \sqrt{(m_0^2 + m_1^2)}$	-
7	626458.50	68205.90	-	-	-	0.00	-

1. Сведения о характерных точках границ уточняемого земельного участка с кадастровым номером 24:46:0103003:20 :							
Система координат МСК-167, Зона 4						Зона № 4	
Обозначение характерных точек границ	Координаты, м				Метод определения координат	Формулы, примененные для расчета средней квадратической погрешности определения координат характерных точек границ (Mt), с подставленными в такие формулы значениями и итоговые (вычисленные) значения Mt, м	Описание закрепления точки
	содержатся в Едином государственном реестре недвижимости		определены в результате выполнения комплексных кадастровых работ				
	X	Y	X	Y			
1	2	3	4	5	6	7	8
н166У	-	-	626425.81	68213.54	Метод спутниковых геодезических измерений (определений)	$Mt = \sqrt{(m_0^2 + m_1^2)}$	-
8	626452.70	68208.80	-	-	-	0.00	-
3	-	-	626426.10	68196.00	Метод спутниковых геодезических измерений (определений)	$Mt = \sqrt{(m_0^2 + m_1^2)}$	-
н162У	-	-	626448.94	68197.09	Метод спутниковых геодезических измерений (определений)	$Mt = \sqrt{(m_0^2 + m_1^2)}$	-
2. Сведения о частях границ уточняемого земельного участка с кадастровым номером 24:46:0103003:20 :							
Обозначение части границ		Горизонтальное проложение (S), м	Описание прохождения части границ	Сведения о согласовании местоположения границ (согласовано/спорное)			
от т.	до т.						
1	2	3	4	5			
н162У	н163У	11.01	-	-			
н163У	н164У	1.58	-	-			
н164У	6	1.05	-	-			
6	7	7.21	-	-			
7	8	6.48	-	-			
8	н165У	5.92	-	-			
н165У	н166У	26.77	-	-			
н166У	3	17.54	-	-			
3	н162У	22.87	-	-			
3. Сведения о характеристиках уточняемого земельного участка с кадастровым номером 24:46:0103003:20 :							
№ п/п	Наименование характеристики			Значение характеристики			
1	2			3			
1.	Адрес земельного участка			Российская Федерация, Красноярский край, город Дивногорск, улица Школьная			

3. Сведения о характеристиках уточняемого земельного участка с кадастровым номером 24:46:0103003:20 :		
№ п/п	Наименование характеристики	Значение характеристики
1	2	3
1.1.	Сведения о местоположении земельного участка (при отсутствии адреса) в структурированном в соответствии с федеральной информационной адресной системой виде	-
1.2.	Дополнительные сведения о местоположении земельного участка	-
2.	Площадь земельного участка ± величина погрешности определения (вычисления) площади ($P \pm \Delta P$), м ²	531 ± 8
3.	Формула, примененная для расчета предельной допустимой погрешности определения площади земельного участка, с подставленными значениями и итоговые (вычисленные) значения (ΔP), м ²	$\Delta P = 3.5 * M_t * \sqrt{P} = 3.5 * 0,1 * \sqrt{531} = 8$
4.	Площадь земельного участка согласно сведениям Единого государственного реестра недвижимости ($P_{\text{кад}}$), м ²	518
5.	Оценка расхождения P и $P_{\text{кад}}$ ($P - P_{\text{кад}}$), м ²	13
6.	Предельные минимальный и максимальный размеры земельного участка ($R_{\text{мин}}$ и $R_{\text{макс}}$), м ²	-
7.	Кадастровый номер или иной государственный учетный номер (инвентарный) объекта недвижимости, расположенного на земельном участке	24:46:0103003:65
8.	Вид (виды) разрешенного использования	для индивидуальной жилой застройки
8.1.	Дополнительные сведения об использовании земельного участка	-
9.	Сведения о земельных участках (землях общего пользования, территории общего пользования), посредством которых обеспечивается доступ	Земли общего пользования
10.	Иные сведения	-
4. Пояснения к сведениям об уточняемом земельном участке с кадастровым номером 24:46:0103003:20 :		
1.	При проведении спутниковой-геодезической съемки было выявлено несоответствие фактических границ земельного участка сведения которых содержатся в ЕГРН. При проведении установления границ земельных участков геодезическая съемка, возможно, была выполнена от пунктов опорной межевой сети. Вследствие чего произошла реестровая ошибка. Границы объекта недвижимости определены были неправильно, получился сдвиг. В настоящее время спутниково-геодезическая съемка произведена спутниковым оборудованием от пунктов государственной геодезической сети. Поэтому координаты характерных точек, определенные от государственной геодезической сети установлены в настоящем карта-плане в соответствии его фактическому местоположению	

Сведения об уточняемых земельных участках, необходимые для исправления реестровых ошибок в сведениях о местоположении их границ

1. Сведения о характерных точках границ уточняемого земельного участка с кадастровым номером 24:46:0103003:31 :

Система координат МСК-167, Зона 4

Зона № 4

Обозначение характерных точек границ	Координаты, м				Метод определения координат	Формулы, примененные для расчета средней квадратической погрешности определения координат характерных точек границ (Mt), с подставленными в такие формулы значениями и итоговые (вычисленные) значения Mt, м	Описание закрепления точки
	содержатся в Едином государственном реестре недвижимости		определены в результате выполнения комплексных кадастровых работ				
	X	Y	X	Y			
1	2	3	4	5	6	7	8
9	-	-	626488.99	68446.34	Метод спутниковых геодезических измерений (определений)	$Mt = \sqrt{(m_0^2 + m_1^2)}$	-
9	626488.99	68446.34	-	-	-	0.10	-
10	-	-	626486.84	68446.27	Метод спутниковых геодезических измерений (определений)	$Mt = \sqrt{(m_0^2 + m_1^2)}$	-
10	626486.84	68446.27	-	-	-	0.10	-
11	-	-	626482.84	68446.14	Метод спутниковых геодезических измерений (определений)	$Mt = \sqrt{(m_0^2 + m_1^2)}$	-
11	626482.84	68446.14	-	-	-	0.10	-
12	-	-	626482.96	68442.14	Метод спутниковых геодезических измерений (определений)	$Mt = \sqrt{(m_0^2 + m_1^2)}$	-
12	626482.96	68442.14	-	-	-	0.10	-
13	-	-	626486.96	68442.27	Метод спутниковых геодезических измерений (определений)	$Mt = \sqrt{(m_0^2 + m_1^2)}$	-
13	626486.96	68442.27	-	-	-	0.10	-
14	-	-	626488.41	68442.32	Метод спутниковых геодезических измерений (определений)	$Mt = \sqrt{(m_0^2 + m_1^2)}$	-
14	626488.41	68442.32	-	-	-	0.10	-
15	-	-	626496.66	68442.58	Метод спутниковых геодезических измерений (определений)	$Mt = \sqrt{(m_0^2 + m_1^2)}$	-
15	626496.66	68442.58	-	-	-	0.10	-

1. Сведения о характерных точках границ уточняемого земельного участка с кадастровым номером 24:46:0103003:31 :							
Система координат МСК-167, Зона 4						Зона № 4	
Обозначение характерных точек границ	Координаты, м				Метод определения координат	Формулы, примененные для расчета средней квадратической погрешности определения координат характерных точек границ (Mt), с подставленными в такие формулы значениями и итоговые (вычисленные) значения Mt, м	Описание закрепления точки
	содержатся в Едином государственном реестре недвижимости		определены в результате выполнения комплексных кадастровых работ				
	X	Y	X	Y			
1	2	3	4	5	6	7	8
16	626496.53	68446.58	-	-	-	0.10	-
16	-	-	626496.53	68446.58	Метод спутниковых геодезических измерений (определений)	$Mt = \sqrt{(m_0^2 + m_1^2)}$	-
9	-	-	626488.99	68446.34	Метод спутниковых геодезических измерений (определений)	$Mt = \sqrt{(m_0^2 + m_1^2)}$	-
2. Сведения о частях границ уточняемого земельного участка с кадастровым номером 24:46:0103003:31 :							
Обозначение части границ		Горизонтальное проложение (S), м		Описание прохождения части границ	Сведения о согласовании местоположения границ (согласовано/спорное)		
от т.	до т.						
1	2	3		4	5		
9	10	2.15		-	-		
10	11	4.00		-	-		
11	12	4.00		-	-		
12	13	4.00		-	-		
13	14	1.45		-	-		
14	15	8.25		-	-		
15	16	4.00		-	-		
16	9	7.54		-	-		
3. Сведения о характеристиках уточняемого земельного участка с кадастровым номером 24:46:0103003:31 :							
№ п/п	Наименование характеристики				Значение характеристики		
1	2				3		
1.	Адрес земельного участка				Российская Федерация, Красноярский край, город Дивногорск		
1.1.	Сведения о местоположении земельного участка (при отсутствии адреса) в структурированном в соответствии с федеральной информационной адресной системой виде				-		
1.2.	Дополнительные сведения о местоположении земельного участка				-		
2.	Площадь земельного участка ± величина погрешности определения (вычисления) площади ($P \pm \Delta P$), м ²				55 ± 3		

3. Сведения о характеристиках уточняемого земельного участка с кадастровым номером 24:46:0103003:31 :		
№ п/п	Наименование характеристики	Значение характеристики
1	2	3
3.	Формула, примененная для расчета предельной допустимой погрешности определения площади земельного участка, с подставленными значениями и итоговые (вычисленные) значения (ΔP), м ²	$\Delta P=3.5 \cdot Mt \cdot \sqrt{P}=3.5 \cdot 0,1 \cdot \sqrt{55}=3$
4.	Площадь земельного участка согласно сведениям Единого государственного реестра недвижимости (Ркад), м ²	55
5.	Оценка расхождения Р и Ркад (Р - Ркад), м ²	-
6.	Предельные минимальный и максимальный размеры земельного участка (Рмин и Рмакс), м ²	-
7.	Кадастровый номер или иной государственный учетный номер (инвентарный) объекта недвижимости, расположенного на земельном участке	24:46:0000000:1140
8.	Вид (виды) разрешенного использования	эксплуатация гаража
8.1.	Дополнительные сведения об использовании земельного участка	-
9.	Сведения о земельных участках (землях общего пользования, территории общего пользования), посредством которых обеспечивается доступ	Земли общего пользования
10.	Иные сведения	-
4. Пояснения к сведениям об уточняемом земельном участке с кадастровым номером 24:46:0103003:31 :		
1.	<p>При проведении спутниковой-геодезической съемки было выявлено несоответствие фактических границ земельного участка сведения которых содержатся в ЕГРН. При проведении установления границ земельных участков геодезическая съемка, возможно, была выполнена от пунктов опорной межевой сети. Вследствие чего произошла реестровая ошибка. Границы объекта недвижимости определены были неправильно, получился сдвиг. В настоящее время спутниково-геодезическая съемка произведена спутниковым оборудованием от пунктов государственной геодезической сети. Поэтому координаты характерных точек, определенные от государственной геодезической сети установлены в настоящем карта-плане в соответствии его фактическому местоположению</p>	

Сведения об уточняемых земельных участках, необходимые для исправления реестровых ошибок в сведениях о местоположении их границ

1. Сведения о характерных точках границ уточняемого земельного участка с кадастровым номером 24:46:0103003:47 :

Система координат МСК-167, Зона 4

Зона № 4

Обозначение характерных точек границ	Координаты, м				Метод определения координат	Формулы, примененные для расчета средней квадратической погрешности определения координат характерных точек границ (Mt), с подставленными в такие формулы значениями и итоговые (вычисленные) значения Mt, м	Описание закрепления точки
	содержатся в Едином государственном реестре недвижимости		определены в результате выполнения комплексных кадастровых работ				
	X	Y	X	Y			
1	2	3	4	5	6	7	8
17	-	-	626496.26	68442.57	Метод спутниковых геодезических измерений (определений)	$Mt = \sqrt{(m_0^2 + m_1^2)}$	-
17	626496.26	68442.57	-	-	-	0.10	-
14	-	-	626488.41	68442.32	Метод спутниковых геодезических измерений (определений)	$Mt = \sqrt{(m_0^2 + m_1^2)}$	-
14	626488.41	68442.32	-	-	-	0.10	-
13	-	-	626486.96	68442.27	Метод спутниковых геодезических измерений (определений)	$Mt = \sqrt{(m_0^2 + m_1^2)}$	-
13	626486.96	68442.27	-	-	-	0.10	-
12	-	-	626482.96	68442.14	Метод спутниковых геодезических измерений (определений)	$Mt = \sqrt{(m_0^2 + m_1^2)}$	-
12	626482.96	68442.14	-	-	-	0.10	-
18	-	-	626483.16	68435.95	Метод спутниковых геодезических измерений (определений)	$Mt = \sqrt{(m_0^2 + m_1^2)}$	-
18	626483.16	68435.95	-	-	-	0.10	-
19	-	-	626487.16	68436.07	Метод спутниковых геодезических измерений (определений)	$Mt = \sqrt{(m_0^2 + m_1^2)}$	-
19	626487.16	68436.07	-	-	-	0.10	-
20	-	-	626487.96	68436.10	Метод спутниковых геодезических измерений (определений)	$Mt = \sqrt{(m_0^2 + m_1^2)}$	-
20	626487.96	68436.10	-	-	-	0.10	-

1. Сведения о характерных точках границ уточняемого земельного участка с кадастровым номером 24:46:0103003:47 :							
Система координат МСК-167, Зона 4						Зона № 4	
Обозначение характерных точек границ	Координаты, м				Метод определения координат	Формулы, примененные для расчета средней квадратической погрешности определения координат характерных точек границ (Mt), с подставленными в такие формулы значениями и итоговые (вычисленные) значения Mt, м	Описание закрепления точки
	содержатся в Едином государственном реестре недвижимости		определены в результате выполнения комплексных кадастровых работ				
	X	Y	X	Y			
1	2	3	4	5	6	7	8
21	626496.45	68436.37	-	-	-	0.10	-
21	-	-	626496.45	68436.37	Метод спутниковых геодезических измерений (определений)	$Mt = \sqrt{(m_0^2 + m_1^2)}$	-
17	-	-	626496.26	68442.57	Метод спутниковых геодезических измерений (определений)	$Mt = \sqrt{(m_0^2 + m_1^2)}$	-
2. Сведения о частях границ уточняемого земельного участка с кадастровым номером 24:46:0103003:47 :							
Обозначение части границ		Горизонтальное проложение (S), м		Описание прохождения части границ	Сведения о согласовании местоположения границ (согласовано/спорное)		
от г.	до г.						
1	2	3		4	5		
17	14	7.85		-	-		
14	13	1.45		-	-		
13	12	4.00		-	-		
12	18	6.19		-	-		
18	19	4.00		-	-		
19	20	0.80		-	-		
20	21	8.49		-	-		
21	17	6.20		-	-		
3. Сведения о характеристиках уточняемого земельного участка с кадастровым номером 24:46:0103003:47 :							
№ п/п	Наименование характеристики				Значение характеристики		
1	2				3		
1.	Адрес земельного участка				Российская Федерация, Красноярский край, город Дивногорск		
1.1.	Сведения о местоположении земельного участка (при отсутствии адреса) в структурированном в соответствии с федеральной информационной адресной системой виде				-		
1.2.	Дополнительные сведения о местоположении земельного участка				-		
2.	Площадь земельного участка ± величина погрешности определения (вычисления) площади ($P \pm \Delta P$), м ²				82 ± 3		

3. Сведения о характеристиках уточняемого земельного участка с кадастровым номером 24:46:0103003:47 :		
№ п/п	Наименование характеристики	Значение характеристики
1	2	3
3.	Формула, примененная для расчета предельной допустимой погрешности определения площади земельного участка, с подставленными значениями и итоговые (вычисленные) значения (ΔP), м ²	$\Delta P=3.5*Mt*\sqrt{P}=3.5*0,1*\sqrt{82}=3$
4.	Площадь земельного участка согласно сведениям Единого государственного реестра недвижимости (Ркад), м ²	82
5.	Оценка расхождения Р и Ркад (Р - Ркад), м ²	-
6.	Предельные минимальный и максимальный размеры земельного участка (Рмин и Рмакс), м ²	-
7.	Кадастровый номер или иной государственный учетный номер (инвентарный) объекта недвижимости, расположенного на земельном участке	24:46:0000000:6159
8.	Вид (виды) разрешенного использования	для эксплуатации гаража
8.1.	Дополнительные сведения об использовании земельного участка	-
9.	Сведения о земельных участках (землях общего пользования, территории общего пользования), посредством которых обеспечивается доступ	Земли общего пользования
10.	Иные сведения	-
4. Пояснения к сведениям об уточняемом земельном участке с кадастровым номером 24:46:0103003:47 :		
1.	При проведении спутниковой-геодезической съемки было выявлено несоответствие фактических границ земельного участка сведения которых содержатся в ЕГРН. При проведении установления границ земельных участков геодезическая съемка, возможно, была выполнена от пунктов опорной межевой сети. Вследствие чего произошла реестровая ошибка. Границы объекта недвижимости определены были неправильно, получился сдвиг. В настоящее время спутниково-геодезическая съемка произведена спутниковым оборудованием от пунктов государственной геодезической сети. Поэтому координаты характерных точек, определенные от государственной геодезической сети установлены в настоящем карта-плане в соответствии его фактическому местоположению	

Сведения об уточняемых земельных участках, необходимые для исправления реестровых ошибок в сведениях о местоположении их границ

1. Сведения о характерных точках границ уточняемого земельного участка с кадастровым номером 24:46:0103003:48 :

Система координат МСК-167, Зона 4

Зона № 4

Обозначение характерных точек границ	Координаты, м				Метод определения координат	Формулы, примененные для расчета средней квадратической погрешности определения координат характерных точек границ (Mt), с подставленными в такие формулы значениями и итоговые (вычисленные) значения Mt, м	Описание закрепления точки
	содержатся в Едином государственном реестре недвижимости		определены в результате выполнения комплексных кадастровых работ				
	X	Y	X	Y			
1	2	3	4	5	6	7	8
21	-	-	626496.45	68436.37	Метод спутниковых геодезических измерений (определений)	$Mt = \sqrt{(m_0^2 + m_1^2)}$	-
21	626496.45	68436.37	-	-	-	0.10	-
20	-	-	626487.96	68436.10	Метод спутниковых геодезических измерений (определений)	$Mt = \sqrt{(m_0^2 + m_1^2)}$	-
20	626487.96	68436.10	-	-	-	0.10	-
19	-	-	626487.16	68436.07	Метод спутниковых геодезических измерений (определений)	$Mt = \sqrt{(m_0^2 + m_1^2)}$	-
19	626487.16	68436.07	-	-	-	0.10	-
18	-	-	626483.16	68435.95	Метод спутниковых геодезических измерений (определений)	$Mt = \sqrt{(m_0^2 + m_1^2)}$	-
18	626483.16	68435.95	-	-	-	0.10	-
22	-	-	626483.36	68429.75	Метод спутниковых геодезических измерений (определений)	$Mt = \sqrt{(m_0^2 + m_1^2)}$	-
22	626483.36	68429.75	-	-	-	0.10	-
23	-	-	626487.36	68429.88	Метод спутниковых геодезических измерений (определений)	$Mt = \sqrt{(m_0^2 + m_1^2)}$	-
23	626487.36	68429.88	-	-	-	0.10	-
24	626496.65	68430.17	-	-	-	0.10	-
24	-	-	626496.65	68430.17	Метод спутниковых геодезических измерений (определений)	$Mt = \sqrt{(m_0^2 + m_1^2)}$	-

1. Сведения о характерных точках границ уточняемого земельного участка с кадастровым номером 24:46:0103003:48 :							
Система координат МСК-167, Зона 4						Зона № 4	
Обозначение характерных точек границ	Координаты, м				Метод определения координат	Формулы, примененные для расчета средней квадратической погрешности определения координат характерных точек границ (Mt), с подставленными в такие формулы значениями и итоговые (вычисленные) значения Mt, м	Описание закрепления точки
	содержатся в Едином государственном реестре недвижимости		определены в результате выполнения комплексных кадастровых работ				
	X	Y	X	Y			
1	2	3	4	5	6	7	8
21	-	-	626496.45	68436.37	Метод спутниковых геодезических измерений (определений)	$Mt = \sqrt{(m_0^2 + m_1^2)}$	-
2. Сведения о частях границ уточняемого земельного участка с кадастровым номером 24:46:0103003:48 :							
Обозначение части границ		Горизонтальное проложение (S), м	Описание прохождения части границ	Сведения о согласовании местоположения границ (согласовано/спорное)			
от т.	до т.						
1	2	3	4	5			
21	20	8.49	-	-			
20	19	0.80	-	-			
19	18	4.00	-	-			
18	22	6.20	-	-			
22	23	4.00	-	-			
23	24	9.29	-	-			
24	21	6.20	-	-			
3. Сведения о характеристиках уточняемого земельного участка с кадастровым номером 24:46:0103003:48 :							
№ п/п	Наименование характеристики			Значение характеристики			
1	2			3			
1.	Адрес земельного участка			Российская Федерация, Красноярский край, город Дивногорск			
1.1.	Сведения о местоположении земельного участка (при отсутствии адреса) в структурированном в соответствии с федеральной информационной адресной системой виде			-			
1.2.	Дополнительные сведения о местоположении земельного участка			-			
2.	Площадь земельного участка ± величина погрешности определения (вычисления) площади (P ± ΔP), м2			82 ± 3			
3.	Формула, примененная для расчета предельной допустимой погрешности определения площади земельного участка, с подставленными значениями и итоговые (вычисленные) значения (ΔP), м2			$\Delta P = 3.5 * Mt * \sqrt{P} = 3.5 * 0,1 * \sqrt{82} = 3$			
4.	Площадь земельного участка согласно сведениям Единого государственного реестра недвижимости (Pкад), м2			82			
5.	Оценка расхождения P и Pкад (P - Pкад), м2			-			

3. Сведения о характеристиках уточняемого земельного участка с кадастровым номером 24:46:0103003:48 :		
№ п/п	Наименование характеристики	Значение характеристики
1	2	3
6.	Предельные минимальный и максимальный размеры земельного участка (Рмин и Рмакс), м2	-
7.	Кадастровый номер или иной государственный учетный номер (инвентарный) объекта недвижимости, расположенного на земельном участке	24:46:0000000:6158
8.	Вид (виды) разрешенного использования	для эксплуатации гаража
8.1.	Дополнительные сведения об использовании земельного участка	-
9.	Сведения о земельных участках (землях общего пользования, территории общего пользования), посредством которых обеспечивается доступ	Земли общего пользования
10.	Иные сведения	-
4. Пояснения к сведениям об уточняемом земельном участке с кадастровым номером 24:46:0103003:48 :		
1.	<p>При проведении спутниковой-геодезической съемки было выявлено несоответствие фактических границ земельного участка сведения которых содержатся в ЕГРН. При проведении установления границ земельных участков геодезическая съемка, возможно, была выполнена от пунктов опорной межевой сети. Вследствие чего произошла реестровая ошибка. Границы объекта недвижимости определены были неправильно, получился сдвиг. В настоящее время спутниково-геодезическая съемка произведена спутниковым оборудованием от пунктов государственной геодезической сети. Поэтому координаты характерных точек, определенные от государственной геодезической сети установлены в настоящем карта-плане в соответствии его фактическому местоположению</p>	

Сведения об уточняемых земельных участках, необходимые для исправления реестровых ошибок в сведениях о местоположении их границ

1. Сведения о характерных точках границ уточняемого земельного участка с кадастровым номером 24:46:0103003:57 :

Система координат МСК-167, Зона 4

Зона № 4

Обозначение характерных точек границ	Координаты, м				Метод определения координат	Формулы, примененные для расчета средней квадратической погрешности определения координат характерных точек границ (Mt), с подставленными в такие формулы значениями и итоговые (вычисленные) значения Mt, м	Описание закрепления точки
	содержатся в Едином государственном реестре недвижимости		определены в результате выполнения комплексных кадастровых работ				
	X	Y	X	Y			
1	2	3	4	5	6	7	8
25	-	-	626461.32	68184.82	Метод спутниковых геодезических измерений (определений)	$Mt = \sqrt{(m_0^2 + m_1^2)}$	-
25	626461.32	68184.82	-	-	-	0.00	-
4	-	-	626461.00	68196.50	Метод спутниковых геодезических измерений (определений)	$Mt = \sqrt{(m_0^2 + m_1^2)}$	-
4	626461.00	68196.50	-	-	-	0.00	-
3	-	-	626426.10	68196.00	Метод спутниковых геодезических измерений (определений)	$Mt = \sqrt{(m_0^2 + m_1^2)}$	-
3	626426.10	68196.00	-	-	-	0.00	-
26	-	-	626426.37	68186.14	Метод спутниковых геодезических измерений (определений)	$Mt = \sqrt{(m_0^2 + m_1^2)}$	-
26	626426.37	68186.14	-	-	-	0.00	-
27	-	-	626427.05	68182.94	Метод спутниковых геодезических измерений (определений)	$Mt = \sqrt{(m_0^2 + m_1^2)}$	-
27	626427.05	68182.94	-	-	-	0.00	-
28	-	-	626436.47	68179.05	Метод спутниковых геодезических измерений (определений)	$Mt = \sqrt{(m_0^2 + m_1^2)}$	-
28	626436.47	68179.05	-	-	-	0.00	-
29	-	-	626442.98	68179.21	Метод спутниковых геодезических измерений (определений)	$Mt = \sqrt{(m_0^2 + m_1^2)}$	-
29	626442.98	68179.21	-	-	-	0.00	-

1. Сведения о характерных точках границ уточняемого земельного участка с кадастровым номером 24:46:0103003:57 :

Система координат МСК-167, Зона 4						Зона № 4	
Обозначение характерных точек границ	Координаты, м				Метод определения координат	Формулы, примененные для расчета средней квадратической погрешности определения координат характерных точек границ (Mt), с подставленными в такие формулы значениями и итоговые (вычисленные) значения Mt, м	Описание закрепления точки
	содержатся в Едином государственном реестре недвижимости		определены в результате выполнения комплексных кадастровых работ				
	X	Y	X	Y			
1	2	3	4	5	6	7	8
30	-	-	626443.00	68181.12	Метод спутниковых геодезических измерений (определений)	$Mt = \sqrt{(m_0^2 + m_1^2)}$	-
30	626443.00	68181.12	-	-	-	0.00	-
31	-	-	626456.01	68183.35	Метод спутниковых геодезических измерений (определений)	$Mt = \sqrt{(m_0^2 + m_1^2)}$	-
31	626456.01	68183.35	-	-	-	0.00	-
32	-	-	626459.64	68183.52	Метод спутниковых геодезических измерений (определений)	$Mt = \sqrt{(m_0^2 + m_1^2)}$	-
32	626459.64	68183.52	-	-	-	0.00	-
33	626459.68	68184.81	-	-	-	0.00	-
33	-	-	626459.68	68184.81	Метод спутниковых геодезических измерений (определений)	$Mt = \sqrt{(m_0^2 + m_1^2)}$	-
25	-	-	626461.32	68184.82	Метод спутниковых геодезических измерений (определений)	$Mt = \sqrt{(m_0^2 + m_1^2)}$	-

2. Сведения о частях границ уточняемого земельного участка с кадастровым номером 24:46:0103003:57 :

Обозначение части границ		Горизонтальное проложение (S), м	Описание прохождения части границ	Сведения о согласовании местоположения границ (согласовано/спорное)
от т.	до т.			
1	2	3	4	5
25	4	11.68	-	-
4	3	34.90	-	-
3	26	9.86	-	-
26	27	3.27	-	-
27	28	10.19	-	-
28	29	6.51	-	-
29	30	1.91	-	-

2. Сведения о частях границ уточняемого земельного участка с кадастровым номером 24:46:0103003:57 :				
Обозначение части границ		Горизонтальное проложение (S), м	Описание прохождения части границ	Сведения о согласовании местоположения границ (согласовано/спорное)
от т.	до т.			
1	2	3	4	5
30	31	13.20	-	-
31	32	3.63	-	-
32	33	1.29	-	-
33	25	1.64	-	-
3. Сведения о характеристиках уточняемого земельного участка с кадастровым номером 24:46:0103003:57 :				
№ п/п	Наименование характеристики		Значение характеристики	
1	2		3	
1.	Адрес земельного участка		Российская Федерация, Красноярский край, город Дивногорск, улица Школьная	
1.1.	Сведения о местоположении земельного участка (при отсутствии адреса) в структурированном в соответствии с федеральной информационной адресной системой виде		-	
1.2.	Дополнительные сведения о местоположении земельного участка		-	
2.	Площадь земельного участка ± величина погрешности определения (вычисления) площади ($P \pm \Delta P$), м ²		511 ± 8	
3.	Формула, примененная для расчета предельной допустимой погрешности определения площади земельного участка, с подставленными значениями и итоговые (вычисленные) значения (ΔP), м ²		$\Delta P = 3.5 * M_t * \sqrt{P} = 3.5 * 0,1 * \sqrt{511} = 8$	
4.	Площадь земельного участка согласно сведениям Единого государственного реестра недвижимости (Ркад), м ²		511	
5.	Оценка расхождения P и Ркад ($P - P_{кад}$), м ²		-	
6.	Предельные минимальный и максимальный размеры земельного участка (Рмин и Рмакс), м ²		-	
7.	Кадастровый номер или иной государственный учетный номер (инвентарный) объекта недвижимости, расположенного на земельном участке		24:46:0103003:65	
8.	Вид (виды) разрешенного использования		для эксплуатации многоквартирного жилого дома	
8.1.	Дополнительные сведения об использовании земельного участка		-	
9.	Сведения о земельных участках (землях общего пользования, территории общего пользования), посредством которых обеспечивается доступ		Земли общего пользования	
10.	Иные сведения		-	
4. Пояснения к сведениям об уточняемом земельном участке с кадастровым номером 24:46:0103003:57 :				
1.	При проведении спутниковой-геодезической съемки было выявлено несоответствие фактических границ земельного участка сведения которых содержатся в ЕГРН. При проведении установления границ земельных участков геодезическая съемка, возможно, была выполнена от пунктов опорной межевой сети. Вследствие чего произошла реестровая ошибка. Границы объекта недвижимости определены были неправильно, получился сдвиг. В настоящее время спутниково-геодезическая съемка произведена спутниковым оборудованием от пунктов государственной геодезической сети. Поэтому координаты характерных точек, определенные от государственной геодезической сети установлены в настоящем карта-плане в соответствии его фактическому местоположению			

Сведения об уточняемых земельных участках, необходимые для исправления реестровых ошибок в сведениях о местоположении их границ

1. Сведения о характерных точках границ уточняемого земельного участка с кадастровым номером 24:46:0103003:525 :

Система координат МСК-167, Зона 4

Зона № 4

Обозначение характерных точек границ	Координаты, м				Метод определения координат	Формулы, примененные для расчета средней квадратической погрешности определения координат характерных точек границ (Mt), с подставленными в такие формулы значениями и итоговые (вычисленные) значения Mt, м	Описание закрепления точки
	содержатся в Едином государственном реестре недвижимости		определены в результате выполнения комплексных кадастровых работ				
	X	Y	X	Y			
1	2	3	4	5	6	7	8
34	-	-	626496.51	68447.58	Метод спутниковых геодезических измерений (определений)	$Mt = \sqrt{(m_0^2 + m_1^2)}$	-
34	626496.51	68447.58	-	-	-	0.00	-
35	-	-	626496.31	68453.78	Метод спутниковых геодезических измерений (определений)	$Mt = \sqrt{(m_0^2 + m_1^2)}$	-
35	626496.31	68453.78	-	-	-	0.00	-
36	-	-	626486.61	68453.47	Метод спутниковых геодезических измерений (определений)	$Mt = \sqrt{(m_0^2 + m_1^2)}$	-
36	626486.61	68453.47	-	-	-	0.00	-
37	-	-	626482.81	68453.35	Метод спутниковых геодезических измерений (определений)	$Mt = \sqrt{(m_0^2 + m_1^2)}$	-
37	626482.81	68453.35	-	-	-	0.00	-
38	-	-	626483.01	68447.15	Метод спутниковых геодезических измерений (определений)	$Mt = \sqrt{(m_0^2 + m_1^2)}$	-
38	626483.01	68447.15	-	-	-	0.00	-
39	626486.81	68447.27	-	-	-	0.00	-
39	-	-	626486.81	68447.27	Метод спутниковых геодезических измерений (определений)	$Mt = \sqrt{(m_0^2 + m_1^2)}$	-
34	-	-	626496.51	68447.58	Метод спутниковых геодезических измерений (определений)	$Mt = \sqrt{(m_0^2 + m_1^2)}$	-

2. Сведения о частях границ уточняемого земельного участка с кадастровым номером 24:46:0103003:525 :				
Обозначение части границ		Горизонтальное проложение (S), м	Описание прохождения части границ	Сведения о согласовании местоположения границ (согласовано/спорное)
от т.	до т.			
1	2	3	4	5
34	35	6.20	-	-
35	36	9.70	-	-
36	37	3.80	-	-
37	38	6.20	-	-
38	39	3.80	-	-
39	34	9.70	-	-
3. Сведения о характеристиках уточняемого земельного участка с кадастровым номером 24:46:0103003:525 :				
№ п/п	Наименование характеристики		Значение характеристики	
1	2		3	
1.	Адрес земельного участка		Российская Федерация, Красноярский край, город Дивногорск, улица Школьная, гараж 66	
1.1.	Сведения о местоположении земельного участка (при отсутствии адреса) в структурированном в соответствии с федеральной информационной адресной системой виде		-	
1.2.	Дополнительные сведения о местоположении земельного участка		-	
2.	Площадь земельного участка ± величина погрешности определения (вычисления) площади ($P \pm \Delta P$), м ²		84 ± 3	
3.	Формула, примененная для расчета предельной допустимой погрешности определения площади земельного участка, с подставленными значениями и итоговые (вычисленные) значения (ΔP), м ²		$\Delta P = 3.5 * M_t * \sqrt{P} = 3.5 * 0,1 * \sqrt{84} = 3$	
4.	Площадь земельного участка согласно сведениям Единого государственного реестра недвижимости (P _{кад}), м ²		84	
5.	Оценка расхождения P и P _{кад} (P - P _{кад}), м ²		-	
6.	Предельные минимальный и максимальный размеры земельного участка (P _{мин} и P _{макс}), м ²		-	
7.	Кадастровый номер или иной государственный учетный номер (инвентарный) объекта недвижимости, расположенного на земельном участке		24:46:0103003:669	
8.	Вид (виды) разрешенного использования		объекты гаражного назначения	
8.1.	Дополнительные сведения об использовании земельного участка		-	
9.	Сведения о земельных участках (землях общего пользования, территории общего пользования), посредством которых обеспечивается доступ		Земли общего пользования	
10.	Иные сведения		-	

4. Пояснения к сведениям об уточняемом земельном участке с кадастровым номером 24:46:0103003:525 :

1.

При проведении спутниковой-геодезической съемки было выявлено несоответствие фактических границ земельного участка сведения которых содержатся в ЕГРН. При проведении установления границ земельных участков геодезическая съемка, возможно, была выполнена от пунктов опорной межевой сети. Вследствие чего произошла реестровая ошибка. Границы объекта недвижимости определены были неправильно, получился сдвиг. В настоящее время спутниково-геодезическая съемка произведена спутниковым оборудованием от пунктов государственной геодезической сети. Поэтому координаты характерных точек, определенные от государственной геодезической сети установлены в настоящем карта-плане в соответствии его фактическому местоположению

Сведения об уточняемых земельных участках, необходимые для исправления реестровых ошибок в сведениях о местоположении их границ

1. Сведения о характерных точках границ уточняемого земельного участка с кадастровым номером 24:46:0103003:635 :

Система координат МСК-167, Зона 4

Зона № 4

Обозначение характерных точек границ	Координаты, м				Метод определения координат	Формулы, примененные для расчета средней квадратической погрешности определения координат характерных точек границ (Mt), с подставленными в такие формулы значениями и итоговые (вычисленные) значения Mt, м	Описание закрепления точки
	содержатся в Едином государственном реестре недвижимости		определены в результате выполнения комплексных кадастровых работ				
	X	Y	X	Y			
1	2	3	4	5	6	7	8
40	-	-	626492.70	68453.87	Метод спутниковых геодезических измерений (определений)	$Mt = \sqrt{(m_0^2 + m_1^2)}$	Закрепление отсутствует
40	626492.70	68453.87	-	-	-	0.10	Закрепление отсутствует
41	-	-	626492.57	68457.87	Метод спутниковых геодезических измерений (определений)	$Mt = \sqrt{(m_0^2 + m_1^2)}$	Закрепление отсутствует
41	626492.57	68457.87	-	-	-	0.10	Закрепление отсутствует
42	-	-	626486.47	68457.67	Метод спутниковых геодезических измерений (определений)	$Mt = \sqrt{(m_0^2 + m_1^2)}$	Закрепление отсутствует
42	626486.47	68457.67	-	-	-	0.10	Закрепление отсутствует
43	-	-	626482.68	68457.55	Метод спутниковых геодезических измерений (определений)	$Mt = \sqrt{(m_0^2 + m_1^2)}$	Закрепление отсутствует
43	626482.68	68457.55	-	-	-	0.10	Закрепление отсутствует
44	-	-	626482.80	68453.55	Метод спутниковых геодезических измерений (определений)	$Mt = \sqrt{(m_0^2 + m_1^2)}$	Закрепление отсутствует
44	626482.80	68453.55	-	-	-	0.10	Закрепление отсутствует
45	626486.60	68453.67	-	-	-	0.10	Закрепление отсутствует
45	-	-	626486.60	68453.67	Метод спутниковых геодезических измерений (определений)	$Mt = \sqrt{(m_0^2 + m_1^2)}$	Закрепление отсутствует

1. Сведения о характерных точках границ уточняемого земельного участка с кадастровым номером 24:46:0103003:635 :							
Система координат МСК-167, Зона 4							Зона № 4
Обозначение характерных точек границ	Координаты, м				Метод определения координат	Формулы, примененные для расчета средней квадратической погрешности определения координат характерных точек границ (Mt), с подставленными в такие формулы значениями и итоговые (вычисленные) значения Mt, м	Описание закрепления точки
	содержатся в Едином государственном реестре недвижимости		определены в результате выполнения комплексных кадастровых работ				
	X	Y	X	Y			
1	2	3	4	5	6	7	8
40	-	-	626492.70	68453.87	Метод спутниковых геодезических измерений (определений)	$Mt = \sqrt{(m_0^2 + m_1^2)}$	Закрепление отсутствует
2. Сведения о частях границ уточняемого земельного участка с кадастровым номером 24:46:0103003:635 :							
Обозначение части границ		Горизонтальное проложение (S), м	Описание прохождения части границ	Сведения о согласовании местоположения границ (согласовано/спорное)			
от т.	до т.						
1	2	3	4	5			
40	41	4.00	-	-			
41	42	6.10	-	-			
42	43	3.79	-	-			
43	44	4.00	-	-			
44	45	3.80	-	-			
45	40	6.10	-	-			
3. Сведения о характеристиках уточняемого земельного участка с кадастровым номером 24:46:0103003:635 :							
№ п/п	Наименование характеристики				Значение характеристики		
1	2				3		
1.	Адрес земельного участка				Российская Федерация, Красноярский край, город Дивногорск		
1.1.	Сведения о местоположении земельного участка (при отсутствии адреса) в структурированном в соответствии с федеральной информационной адресной системой виде				-		
1.2.	Дополнительные сведения о местоположении земельного участка				-		
2.	Площадь земельного участка ± величина погрешности определения (вычисления) площади (P ± ΔP), м2				40 ± 2		
3.	Формула, примененная для расчета предельной допустимой погрешности определения площади земельного участка, с подставленными значениями и итоговые (вычисленные) значения (ΔP), м2				$\Delta P = 3.5 * Mt * \sqrt{P} = 3.5 * 0,1 * \sqrt{40} = 2$		
4.	Площадь земельного участка согласно сведениям Единого государственного реестра недвижимости (Pкад), м2				40		
5.	Оценка расхождения P и Pкад (P - Pкад), м2				-		
6.	Предельные минимальный и максимальный размеры земельного участка (Pмин и Pмакс), м2				-		

3. Сведения о характеристиках уточняемого земельного участка с кадастровым номером 24:46:0103003:635 :		
№ п/п	Наименование характеристики	Значение характеристики
1	2	3
7.	Кадастровый номер или иной государственный учетный номер (инвентарный) объекта недвижимости, расположенного на земельном участке	-
8.	Вид (виды) разрешенного использования	для установки металлического гаража № 369
8.1.	Дополнительные сведения об использовании земельного участка	-
9.	Сведения о земельных участках (землях общего пользования, территории общего пользования), посредством которых обеспечивается доступ	Земли общего пользования
10.	Иные сведения	-
4. Пояснения к сведениям об уточняемом земельном участке с кадастровым номером 24:46:0103003:635 :		
1.	<p>При проведении спутниковой-геодезической съемки было выявлено несоответствие фактических границ земельного участка сведения которых содержатся в ЕГРН. При проведении установления границ земельных участков геодезическая съемка, возможно, была выполнена от пунктов опорной межевой сети. Вследствие чего произошла реестровая ошибка. Границы объекта недвижимости определены были неправильно, получился сдвиг. В настоящее время спутниково-геодезическая съемка произведена спутниковым оборудованием от пунктов государственной геодезической сети. Поэтому координаты характерных точек, определенные от государственной геодезической сети установлены в настоящем карта-плане в соответствии его фактическому местоположению</p>	

**Описание местоположения зданий, сооружений,
объектов незавершенного строительства на земельном участке**

**1. Сведения о характерных точках контура объекта недвижимости
с кадастровым номером : 24:46:0000000:1140 :**

Система координат МСК-167, Зона 4

Зона № 4

Обозначение характерных точек контура	Содержатся в Едином государственном реестре недвижимости			Определены в ходе выполнения комплексных кадастровых работ			Метод опреде ления коор динат	Формулы, примененные для расчета средней квадратической погрешности определения координат характерных точек (Mt), м, с подставленными в такие формулы значениями и итоговые (вычисленные) значения Mt, м
	Координаты, м		Ради ус, м	Координаты, м		Ради ус, м		
	X	Y	R	X	Y	R		
1	2	3	4	5	6	7	8	9
n1O	-	-	-	626488.18	68447.21	-	Метод спутниковых геодезических измерений (определений)	$Mt = \sqrt{(m_0^2 + m_1^2)}$
n2O	-	-	-	626488.34	68442.41	-	Метод спутниковых геодезических измерений (определений)	$Mt = \sqrt{(m_0^2 + m_1^2)}$
n3O	-	-	-	626497.49	68442.72	-	Метод спутниковых геодезических измерений (определений)	$Mt = \sqrt{(m_0^2 + m_1^2)}$
n4O	-	-	-	626497.40	68447.52	-	Метод спутниковых геодезических измерений (определений)	$Mt = \sqrt{(m_0^2 + m_1^2)}$
n1O	-	-	-	626488.18	68447.21	-	Метод спутниковых геодезических измерений (определений)	$Mt = \sqrt{(m_0^2 + m_1^2)}$

**2. Сведения о характеристиках объекта недвижимости
с кадастровым номером : 24:46:0000000:1140 :**

№ п/п	Наименование характеристики	Значение характеристики
1	2	3
1.	Вид объекта недвижимости	здание
2.	Ранее присвоенный государственный учетный номер (инвентарный) здания, сооружения, объекта незавершенного строительства	-
3.	Кадастровый номер земельного участка (земельных участков), в границах которого (которых) расположены здание, сооружение, объект незавершенного строительства	24:46:0103003:31
4.	Уникальный учетный номер кадастрового квартала, в границах которого расположены здание, сооружение, объект незавершенного строительства	24:46:0103003
5.	Адрес здания, сооружения, объекта незавершенного строительства	-

2. Сведения о характеристиках объекта недвижимости с кадастровым номером : 24:46:0000000:1140 :

№ п/п	Наименование характеристики	Значение характеристики
1	2	3
5.1.	Сведения о местоположении здания, сооружения, объекта незавершенного строительства (при отсутствии адреса) в структурированном в соответствии с федеральной информационной адресной системой виде	Российская Федерация, Красноярский край, город Дивногорск, улица Школьная, дом 12, бокс 65
5.2.	Дополнительные сведения о местоположении	-
6.	Иные сведения	-

3. Пояснения к сведениям об объекте недвижимости с кадастровым номером 24:46:0000000:1140 :

1.	-

**Описание местоположения зданий, сооружений,
объектов незавершенного строительства на земельном участке**

1. Сведения о характерных точках контура объекта недвижимости с кадастровым номером : 24:46:0000000:1978 :

Система координат МСК-167, Зона 4

Зона № 4

Обозначение характерных точек контура	Содержатся в Едином государственном реестре недвижимости			Определены в ходе выполнения комплексных кадастровых работ			Метод определения координат	Формулы, примененные для расчета средней квадратической погрешности определения координат характерных точек (Mt), м, с подставленными в такие формулы значениями и итоговые (вычисленные) значения Mt, м
	Координаты, м		Радиус, м	Координаты, м		Радиус, м		
	X	Y	R	X	Y	R		
1	2	3	4	5	6	7	8	9
н50	-	-	-	626510.08	68177.69	-	Метод спутниковых геодезических измерений (определений)	$Mt = \sqrt{(m_0^2 + m_1^2)}$
н60	-	-	-	626516.46	68177.85	-	Метод спутниковых геодезических измерений (определений)	$Mt = \sqrt{(m_0^2 + m_1^2)}$
н70	-	-	-	626516.31	68183.38	-	Метод спутниковых геодезических измерений (определений)	$Mt = \sqrt{(m_0^2 + m_1^2)}$
н80	-	-	-	626509.94	68183.23	-	Метод спутниковых геодезических измерений (определений)	$Mt = \sqrt{(m_0^2 + m_1^2)}$
н50	-	-	-	626510.08	68177.69	-	Метод спутниковых геодезических измерений (определений)	$Mt = \sqrt{(m_0^2 + m_1^2)}$

2. Сведения о характеристиках объекта недвижимости с кадастровым номером : 24:46:0000000:1978 :

№ п/п	Наименование характеристики	Значение характеристики
1	2	3
1.	Вид объекта недвижимости	здание
2.	Ранее присвоенный государственный учетный номер (инвентарный) здания, сооружения, объекта незавершенного строительства	-
3.	Кадастровый номер земельного участка (земельных участков), в границах которого (которых) расположены здание, сооружение, объект незавершенного строительства	24:46:0103003:32
4.	Уникальный учетный номер кадастрового квартала, в границах которого расположены здание, сооружение, объект незавершенного строительства	24:46:0103003
5.	Адрес здания, сооружения, объекта незавершенного строительства	-

2. Сведения о характеристиках объекта недвижимости с кадастровым номером : 24:46:0000000:1978 :

№ п/п	Наименование характеристики	Значение характеристики
1	2	3
5.1.	Сведения о местоположении здания, сооружения, объекта незавершенного строительства (при отсутствии адреса) в структурированном в соответствии с федеральной информационной адресной системой виде	Российская Федерация, Красноярский край, город Дивногорск, улица Комсомольская, дом 13А
5.2.	Дополнительные сведения о местоположении	-
6.	Иные сведения	-

3. Пояснения к сведениям об объекте недвижимости с кадастровым номером 24:46:0000000:1978 :

1.	-
----	---

**Описание местоположения зданий, сооружений,
объектов незавершенного строительства на земельном участке**

1. Сведения о характерных точках контура объекта недвижимости с кадастровым номером : 24:46:0000000:6158 :

Система координат МСК-167, Зона 4

Зона № 4

Обозначение характерных точек контура	Содержатся в Едином государственном реестре недвижимости			Определены в ходе выполнения комплексных кадастровых работ			Метод определения координат	Формулы, примененные для расчета средней квадратической погрешности определения координат характерных точек (Mt), м, с подставленными в такие формулы значениями и итоговые (вычисленные) значения Mt, м
	Координаты, м		Радиус, м	Координаты, м		Радиус, м		
	X	Y	R	X	Y	R		
1	2	3	4	5	6	7	8	9
н90	-	-	-	626497.77	68436.30	-	Метод спутниковых геодезических измерений (определений)	$Mt = \sqrt{(m_0^2 + m_1^2)}$
н100	-	-	-	626490.02	68436.06	-	Метод спутниковых геодезических измерений (определений)	$Mt = \sqrt{(m_0^2 + m_1^2)}$
н110	-	-	-	626488.57	68436.01	-	Метод спутниковых геодезических измерений (определений)	$Mt = \sqrt{(m_0^2 + m_1^2)}$
н120	-	-	-	626488.76	68430.01	-	Метод спутниковых геодезических измерений (определений)	$Mt = \sqrt{(m_0^2 + m_1^2)}$
н130	-	-	-	626489.56	68430.04	-	Метод спутниковых геодезических измерений (определений)	$Mt = \sqrt{(m_0^2 + m_1^2)}$
н140	-	-	-	626497.95	68430.30	-	Метод спутниковых геодезических измерений (определений)	$Mt = \sqrt{(m_0^2 + m_1^2)}$
н90	-	-	-	626497.77	68436.30	-	Метод спутниковых геодезических измерений (определений)	$Mt = \sqrt{(m_0^2 + m_1^2)}$

2. Сведения о характеристиках объекта недвижимости с кадастровым номером : 24:46:0000000:6158 :

№ п/п	Наименование характеристики	Значение характеристики
1	2	3
1.	Вид объекта недвижимости	здание

2. Сведения о характеристиках объекта недвижимости с кадастровым номером : 24:46:0000000:6158 :

№ п/п	Наименование характеристики	Значение характеристики
1	2	3
2.	Ранее присвоенный государственный учетный номер (инвентарный) здания, сооружения, объекта незавершенного строительства	5481, 24:46:0000000:0:11619
3.	Кадастровый номер земельного участка (земельных участков), в границах которого (которых) расположены здание, сооружение, объект незавершенного строительства	24:46:0103003:48
4.	Уникальный учетный номер кадастрового квартала, в границах которого расположены здание, сооружение, объект незавершенного строительства	24:46:0000000, 24:46:0103003
5.	Адрес здания, сооружения, объекта незавершенного строительства	-
5.1.	Сведения о местоположении здания, сооружения, объекта незавершенного строительства (при отсутствии адреса) в структурированном в соответствии с федеральной информационной адресной системой виде	Российская Федерация, Красноярский край, город Дивногорск, в районе ул. Школьная, 12, гараж №61, этаж 1
5.2.	Дополнительные сведения о местоположении	-
6.	Иные сведения	-

3. Пояснения к сведениям об объекте недвижимости с кадастровым номером 24:46:0000000:6158 :

1.	-
----	---

**Описание местоположения зданий, сооружений,
объектов незавершенного строительства на земельном участке**

**1. Сведения о характерных точках контура объекта недвижимости
с кадастровым номером : 24:46:0000000:6159 :**

Система координат МСК-167, Зона 4

Зона № 4

Обозначение характерных точек контура	Содержатся в Едином государственном реестре недвижимости			Определены в ходе выполнения комплексных кадастровых работ			Метод опреде ления коор динат	Формулы, примененные для расчета средней квадратической погрешности определения координат характерных точек (Mt), м, с подставленными в такие формулы значениями и итоговые (вычисленные) значения Mt, м
	Координаты, м		Ради ус, м	Координаты, м		Ради ус, м		
	X	Y	R	X	Y	R		
1	2	3	4	5	6	7	8	9
н150	-	-	-	626497.58	68442.43	-	Метод спутниковых геодезических измерений (определений)	$Mt = \sqrt{(m_0^2 + m_1^2)}$
н160	-	-	-	626489.83	68442.18	-	Метод спутниковых геодезических измерений (определений)	$Mt = \sqrt{(m_0^2 + m_1^2)}$
н170	-	-	-	626488.38	68442.13	-	Метод спутниковых геодезических измерений (определений)	$Mt = \sqrt{(m_0^2 + m_1^2)}$
н180	-	-	-	626488.57	68436.13	-	Метод спутниковых геодезических измерений (определений)	$Mt = \sqrt{(m_0^2 + m_1^2)}$
н190	-	-	-	626489.37	68436.16	-	Метод спутниковых геодезических измерений (определений)	$Mt = \sqrt{(m_0^2 + m_1^2)}$
н200	-	-	-	626497.76	68436.43	-	Метод спутниковых геодезических измерений (определений)	$Mt = \sqrt{(m_0^2 + m_1^2)}$
н150	-	-	-	626497.58	68442.43	-	Метод спутниковых геодезических измерений (определений)	$Mt = \sqrt{(m_0^2 + m_1^2)}$

**2. Сведения о характеристиках объекта недвижимости
с кадастровым номером : 24:46:0000000:6159 :**

№ п/п	Наименование характеристики	Значение характеристики
1	2	3
1.	Вид объекта недвижимости	здание

2. Сведения о характеристиках объекта недвижимости с кадастровым номером : 24:46:0000000:6159 :

№ п/п	Наименование характеристики	Значение характеристики
1	2	3
2.	Ранее присвоенный государственный учетный номер (инвентарный) здания, сооружения, объекта незавершенного строительства	5479, 24:46:0000000:0:11620
3.	Кадастровый номер земельного участка (земельных участков), в границах которого (которых) расположены здание, сооружение, объект незавершенного строительства	24:46:0103003:47
4.	Уникальный учетный номер кадастрового квартала, в границах которого расположены здание, сооружение, объект незавершенного строительства	24:46:0000000, 24:46:0103003
5.	Адрес здания, сооружения, объекта незавершенного строительства	-
5.1.	Сведения о местоположении здания, сооружения, объекта незавершенного строительства (при отсутствии адреса) в структурированном в соответствии с федеральной информационной адресной системой виде	Российская Федерация, Красноярский край, город Дивногорск, в районе ул. Школьная, №12, гараж №60, этаж 1
5.2.	Дополнительные сведения о местоположении	-
6.	Иные сведения	-

3. Пояснения к сведениям об объекте недвижимости с кадастровым номером 24:46:0000000:6159 :

1.	-
----	---

**Описание местоположения зданий, сооружений,
объектов незавершенного строительства на земельном участке**

**1. Сведения о характерных точках контура объекта недвижимости
с кадастровым номером : 24:46:0000000:7640 :**

Система координат МСК-167, Зона 4

Зона № 4

Обозначение характерных точек контура	Содержатся в Едином государственном реестре недвижимости			Определены в ходе выполнения комплексных кадастровых работ			Метод опреде ления коор динат	Формулы, примененные для расчета средней квадратической погрешности определения координат характерных точек (Mt), м, с подставленными в такие формулы значениями и итоговые (вычисленные) значения Mt, м
	Координаты, м		Ради ус, м	Координаты, м		Ради ус, м		
	X	Y	R	X	Y	R		
1	2	3	4	5	6	7	8	9
н210	-	-	-	626438.70	68291.91	-	Метод спутниковых геодезических измерений (определений)	$Mt = \sqrt{(m_0^2 + m_1^2)}$
н220	-	-	-	626434.42	68383.96	-	Метод спутниковых геодезических измерений (определений)	$Mt = \sqrt{(m_0^2 + m_1^2)}$
н230	-	-	-	626422.28	68383.40	-	Метод спутниковых геодезических измерений (определений)	$Mt = \sqrt{(m_0^2 + m_1^2)}$
н240	-	-	-	626426.13	68291.17	-	Метод спутниковых геодезических измерений (определений)	$Mt = \sqrt{(m_0^2 + m_1^2)}$
н210	-	-	-	626438.70	68291.91	-	Метод спутниковых геодезических измерений (определений)	$Mt = \sqrt{(m_0^2 + m_1^2)}$

**2. Сведения о характеристиках объекта недвижимости
с кадастровым номером : 24:46:0000000:7640 :**

№ п/п	Наименование характеристики	Значение характеристики
1	2	3
1.	Вид объекта недвижимости	здание
2.	Ранее присвоенный государственный учетный номер (инвентарный) здания, сооружения, объекта незавершенного строительства	-
3.	Кадастровый номер земельного участка (земельных участков), в границах которого (которых) расположены здание, сооружение, объект незавершенного строительства	24:46:0103003:51
4.	Уникальный учетный номер кадастрового квартала, в границах которого расположены здание, сооружение, объект незавершенного строительства	24:46:0103003
5.	Адрес здания, сооружения, объекта незавершенного строительства	-

2. Сведения о характеристиках объекта недвижимости с кадастровым номером : 24:46:0000000:7640 :

№ п/п	Наименование характеристики	Значение характеристики
1	2	3
5.1.	Сведения о местоположении здания, сооружения, объекта незавершенного строительства (при отсутствии адреса) в структурированном в соответствии с федеральной информационной адресной системой виде	Российская Федерация, Красноярский край, город Дивногорск, улица Школьная, дом 12
5.2.	Дополнительные сведения о местоположении	-
6.	Иные сведения	-

3. Пояснения к сведениям об объекте недвижимости с кадастровым номером 24:46:0000000:7640 :

1.	-

**Описание местоположения зданий, сооружений,
объектов незавершенного строительства на земельном участке**

**1. Сведения о характерных точках контура объекта недвижимости
с кадастровым номером : 24:46:0103003:59 :**

Система координат МСК-167, Зона 4

Зона № 4

Обозначение характерных точек контура	Содержатся в Едином государственном реестре недвижимости			Определены в ходе выполнения комплексных кадастровых работ			Метод опреде ления коор динат	Формулы, примененные для расчета средней квадратической погрешности определения координат характерных точек (Mt), м, с подставленными в такие формулы значениями и итоговые (вычисленные) значения Mt, м
	Координаты, м		Ради ус, м	Координаты, м		Ради ус, м		
	X	Y	R	X	Y	R		
1	2	3	4	5	6	7	8	9
н250	-	-	-	626539.95	68419.43	-	Метод спутниковых геодезических измерений (определений)	$Mt = \sqrt{(m_0^2 + m_1^2)}$
н260	-	-	-	626538.02	68454.45	-	Метод спутниковых геодезических измерений (определений)	$Mt = \sqrt{(m_0^2 + m_1^2)}$
н270	-	-	-	626525.27	68453.75	-	Метод спутниковых геодезических измерений (определений)	$Mt = \sqrt{(m_0^2 + m_1^2)}$
н280	-	-	-	626527.19	68418.73	-	Метод спутниковых геодезических измерений (определений)	$Mt = \sqrt{(m_0^2 + m_1^2)}$
н250	-	-	-	626539.95	68419.43	-	Метод спутниковых геодезических измерений (определений)	$Mt = \sqrt{(m_0^2 + m_1^2)}$

**2. Сведения о характеристиках объекта недвижимости
с кадастровым номером : 24:46:0103003:59 :**

№ п/п	Наименование характеристики	Значение характеристики
1	2	3
1.	Вид объекта недвижимости	здание
2.	Ранее присвоенный государственный учетный номер (инвентарный) здания, сооружения, объекта незавершенного строительства	-
3.	Кадастровый номер земельного участка (земельных участков), в границах которого (которых) расположены здание, сооружение, объект незавершенного строительства	24:46:0103003:44
4.	Уникальный учетный номер кадастрового квартала, в границах которого расположены здание, сооружение, объект незавершенного строительства	24:46:0103003
5.	Адрес здания, сооружения, объекта незавершенного строительства	-

2. Сведения о характеристиках объекта недвижимости с кадастровым номером : 24:46:0103003:59 :

№ п/п	Наименование характеристики	Значение характеристики
1	2	3
5.1.	Сведения о местоположении здания, сооружения, объекта незавершенного строительства (при отсутствии адреса) в структурированном в соответствии с федеральной информационной адресной системой виде	Российская Федерация, Красноярский край, город Дивногорск, улица Комсомольская, дом 5
5.2.	Дополнительные сведения о местоположении	-
6.	Иные сведения	-

3. Пояснения к сведениям об объекте недвижимости с кадастровым номером 24:46:0103003:59 :

1.	-
----	---

--	--

**Описание местоположения зданий, сооружений,
объектов незавершенного строительства на земельном участке**

**1. Сведения о характерных точках контура объекта недвижимости
с кадастровым номером : 24:46:0103003:60 :**

Система координат МСК-167, Зона 4

Зона № 4

Обозначение характерных точек контура	Содержатся в Едином государственном реестре недвижимости			Определены в ходе выполнения комплексных кадастровых работ			Метод опреде ления коор динат	Формулы, примененные для расчета средней квадратической погрешности определения координат характерных точек (Mt), м, с подставленными в такие формулы значениями и итоговые (вычисленные) значения Mt, м
	Координаты, м		Ради ус, м	Координаты, м		Ради ус, м		
	X	Y	R	X	Y	R		
1	2	3	4	5	6	7	8	9
н290	-	-	-	626404.08	68500.69	-	Метод спутниковых геодезических измерений (определений)	$Mt = \sqrt{(m_0^2 + m_1^2)}$
н300	-	-	-	626407.87	68506.51	-	Метод спутниковых геодезических измерений (определений)	$Mt = \sqrt{(m_0^2 + m_1^2)}$
н310	-	-	-	626406.87	68507.16	-	Метод спутниковых геодезических измерений (определений)	$Mt = \sqrt{(m_0^2 + m_1^2)}$
н320	-	-	-	626412.46	68515.72	-	Метод спутниковых геодезических измерений (определений)	$Mt = \sqrt{(m_0^2 + m_1^2)}$
н330	-	-	-	626413.44	68515.03	-	Метод спутниковых геодезических измерений (определений)	$Mt = \sqrt{(m_0^2 + m_1^2)}$
н340	-	-	-	626422.22	68527.99	-	Метод спутниковых геодезических измерений (определений)	$Mt = \sqrt{(m_0^2 + m_1^2)}$
н350	-	-	-	626421.17	68528.73	-	Метод спутниковых геодезических измерений (определений)	$Mt = \sqrt{(m_0^2 + m_1^2)}$
н360	-	-	-	626426.50	68536.88	-	Метод спутниковых геодезических измерений (определений)	$Mt = \sqrt{(m_0^2 + m_1^2)}$
н370	-	-	-	626427.60	68536.16	-	Метод спутниковых геодезических измерений (определений)	$Mt = \sqrt{(m_0^2 + m_1^2)}$

1. Сведения о характерных точках контура объекта недвижимости с кадастровым номером : 24:46:0103003:60 :

Система координат МСК-167, Зона 4

Зона № 4

Обозначение характерных точек контура	Содержатся в Едином государственном реестре недвижимости			Определены в ходе выполнения комплексных кадастровых работ			Метод определения координат	Формулы, примененные для расчета средней квадратической погрешности определения координат характерных точек (Mt), м, с подставленными в такие формулы значениями и итоговые (вычисленные) значения Mt, м
	Координаты, м		Радиус, м	Координаты, м		Радиус, м		
	X	Y	R	X	Y	R		
1	2	3	4	5	6	7	8	9
н380	-	-	-	626431.18	68541.86	-	Метод спутниковых геодезических измерений (определений)	$Mt = \sqrt{(m_0^2 + m_1^2)}$
н390	-	-	-	626438.30	68543.43	-	Метод спутниковых геодезических измерений (определений)	$Mt = \sqrt{(m_0^2 + m_1^2)}$
н400	-	-	-	626438.05	68544.55	-	Метод спутниковых геодезических измерений (определений)	$Mt = \sqrt{(m_0^2 + m_1^2)}$
н410	-	-	-	626448.02	68546.41	-	Метод спутниковых геодезических измерений (определений)	$Mt = \sqrt{(m_0^2 + m_1^2)}$
н420	-	-	-	626448.22	68545.36	-	Метод спутниковых геодезических измерений (определений)	$Mt = \sqrt{(m_0^2 + m_1^2)}$
н430	-	-	-	626455.10	68546.52	-	Метод спутниковых геодезических измерений (определений)	$Mt = \sqrt{(m_0^2 + m_1^2)}$
н440	-	-	-	626452.94	68557.79	-	Метод спутниковых геодезических измерений (определений)	$Mt = \sqrt{(m_0^2 + m_1^2)}$
н450	-	-	-	626447.12	68556.77	-	Метод спутниковых геодезических измерений (определений)	$Mt = \sqrt{(m_0^2 + m_1^2)}$
н460	-	-	-	626446.91	68557.96	-	Метод спутниковых геодезических измерений (определений)	$Mt = \sqrt{(m_0^2 + m_1^2)}$
н470	-	-	-	626434.62	68555.44	-	Метод спутниковых геодезических измерений (определений)	$Mt = \sqrt{(m_0^2 + m_1^2)}$

1. Сведения о характерных точках контура объекта недвижимости с кадастровым номером : 24:46:0103003:60 :

Система координат МСК-167, Зона 4

Зона № 4

Обозначение характерных точек контура	Содержатся в Едином государственном реестре недвижимости			Определены в ходе выполнения комплексных кадастровых работ			Метод определения координат	Формулы, примененные для расчета средней квадратической погрешности определения координат характерных точек (Mt), м, с подставленными в такие формулы значениями и итоговые (вычисленные) значения Mt, м
	Координаты, м		Радиус, м	Координаты, м		Радиус, м		
	X	Y	R	X	Y	R		
1	2	3	4	5	6	7	8	9
н480	-	-	-	626434.83	68554.46	-	Метод спутниковых геодезических измерений (определений)	$Mt = \sqrt{(m_0^2 + m_1^2)}$
н490	-	-	-	626424.51	68552.45	-	Метод спутниковых геодезических измерений (определений)	$Mt = \sqrt{(m_0^2 + m_1^2)}$
н500	-	-	-	626418.83	68544.03	-	Метод спутниковых геодезических измерений (определений)	$Mt = \sqrt{(m_0^2 + m_1^2)}$
н510	-	-	-	626417.95	68544.62	-	Метод спутниковых геодезических измерений (определений)	$Mt = \sqrt{(m_0^2 + m_1^2)}$
н520	-	-	-	626410.72	68533.93	-	Метод спутниковых геодезических измерений (определений)	$Mt = \sqrt{(m_0^2 + m_1^2)}$
н530	-	-	-	626411.64	68533.30	-	Метод спутниковых геодезических измерений (определений)	$Mt = \sqrt{(m_0^2 + m_1^2)}$
н540	-	-	-	626404.42	68522.90	-	Метод спутниковых геодезических измерений (определений)	$Mt = \sqrt{(m_0^2 + m_1^2)}$
н550	-	-	-	626403.49	68523.55	-	Метод спутниковых геодезических измерений (определений)	$Mt = \sqrt{(m_0^2 + m_1^2)}$
н560	-	-	-	626396.42	68512.81	-	Метод спутниковых геодезических измерений (определений)	$Mt = \sqrt{(m_0^2 + m_1^2)}$
н570	-	-	-	626397.39	68512.18	-	Метод спутниковых геодезических измерений (определений)	$Mt = \sqrt{(m_0^2 + m_1^2)}$

1. Сведения о характерных точках контура объекта недвижимости с кадастровым номером : 24:46:0103003:60 :

Система координат МСК-167, Зона 4

Зона № 4

Обозначение характерных точек контура	Содержатся в Едином государственном реестре недвижимости			Определены в ходе выполнения комплексных кадастровых работ			Метод определения координат	Формулы, примененные для расчета средней квадратической погрешности определения координат характерных точек (Mt), м, с подставленными в такие формулы значениями и итоговые (вычисленные) значения Mt, м
	Координаты, м		Радиус, м	Координаты, м		Радиус, м		
	X	Y	R	X	Y	R		
1	2	3	4	5	6	7	8	9
н58О	-	-	-	626394.20	68507.33	-	Метод спутниковых геодезических измерений (определений)	$Mt = \sqrt{(m_0^2 + m_1^2)}$
н29О	-	-	-	626404.08	68500.69	-	Метод спутниковых геодезических измерений (определений)	$Mt = \sqrt{(m_0^2 + m_1^2)}$

2. Сведения о характеристиках объекта недвижимости с кадастровым номером : 24:46:0103003:60 :

№ п/п	Наименование характеристики	Значение характеристики
1	2	3
1.	Вид объекта недвижимости	здание
2.	Ранее присвоенный государственный учетный номер (инвентарный) здания, сооружения, объекта незавершенного строительства	-
3.	Кадастровый номер земельного участка (земельных участков), в границах которого (которых) расположены здание, сооружение, объект незавершенного строительства	24:46:0103003:42
4.	Уникальный учетный номер кадастрового квартала, в границах которого расположены здание, сооружение, объект незавершенного строительства	24:46:0103003
5.	Адрес здания, сооружения, объекта незавершенного строительства	-
5.1.	Сведения о местоположении здания, сооружения, объекта незавершенного строительства (при отсутствии адреса) в структурированном в соответствии с федеральной информационной адресной системой виде	Российская Федерация, Красноярский край, город Дивногорск, улица Нагорная, дом 4
5.2.	Дополнительные сведения о местоположении	-
6.	Иные сведения	-

3. Пояснения к сведениям об объекте недвижимости с кадастровым номером 24:46:0103003:60 :

1.	-
----	---

**Описание местоположения зданий, сооружений,
объектов незавершенного строительства на земельном участке**

1. Сведения о характерных точках контура объекта недвижимости с кадастровым номером : 24:46:0103003:62 :

Система координат МСК-167, Зона 4

Зона № 4

Обозначение характерных точек контура	Содержатся в Едином государственном реестре недвижимости			Определены в ходе выполнения комплексных кадастровых работ			Метод определения координат	Формулы, примененные для расчета средней квадратической погрешности определения координат характерных точек (Mt), м, с подставленными в такие формулы значениями и итоговые (вычисленные) значения Mt, м
	Координаты, м		Радиус, м	Координаты, м		Радиус, м		
	X	Y	R	X	Y	R		
1	2	3	4	5	6	7	8	9
н590	-	-	-	626465.90	68558.04	-	Метод спутниковых геодезических измерений (определений)	$Mt = \sqrt{(m_0^2 + m_1^2)}$
н600	-	-	-	626462.06	68578.04	-	Метод спутниковых геодезических измерений (определений)	$Mt = \sqrt{(m_0^2 + m_1^2)}$
н610	-	-	-	626449.87	68575.70	-	Метод спутниковых геодезических измерений (определений)	$Mt = \sqrt{(m_0^2 + m_1^2)}$
н620	-	-	-	626450.62	68571.78	-	Метод спутниковых геодезических измерений (определений)	$Mt = \sqrt{(m_0^2 + m_1^2)}$
н630	-	-	-	626442.95	68570.31	-	Метод спутниковых геодезических измерений (определений)	$Mt = \sqrt{(m_0^2 + m_1^2)}$
н640	-	-	-	626444.04	68564.59	-	Метод спутниковых геодезических измерений (определений)	$Mt = \sqrt{(m_0^2 + m_1^2)}$
н650	-	-	-	626433.16	68562.05	-	Метод спутниковых геодезических измерений (определений)	$Mt = \sqrt{(m_0^2 + m_1^2)}$
н470	-	-	-	626434.62	68555.44	-	Метод спутниковых геодезических измерений (определений)	$Mt = \sqrt{(m_0^2 + m_1^2)}$
н460	-	-	-	626446.91	68557.96	-	Метод спутниковых геодезических измерений (определений)	$Mt = \sqrt{(m_0^2 + m_1^2)}$

1. Сведения о характерных точках контура объекта недвижимости с кадастровым номером : 24:46:0103003:62 :

Система координат МСК-167, Зона 4

Зона № 4

Обозначение характерных точек контура	Содержатся в Едином государственном реестре недвижимости			Определены в ходе выполнения комплексных кадастровых работ			Метод определения координат	Формулы, примененные для расчета средней квадратической погрешности определения координат характерных точек (Mt), м, с подставленными в такие формулы значениями и итоговые (вычисленные) значения Mt, м
	Координаты, м		Радиус, м	Координаты, м		Радиус, м		
	X	Y	R	X	Y	R		
1	2	3	4	5	6	7	8	9
н450	-	-	-	626447.12	68556.77	-	Метод спутниковых геодезических измерений (определений)	$Mt = \sqrt{(m_0^2 + m_1^2)}$
н440	-	-	-	626452.94	68557.79	-	Метод спутниковых геодезических измерений (определений)	$Mt = \sqrt{(m_0^2 + m_1^2)}$
н660	-	-	-	626462.30	68559.58	-	Метод спутниковых геодезических измерений (определений)	$Mt = \sqrt{(m_0^2 + m_1^2)}$
н670	-	-	-	626462.72	68557.40	-	Метод спутниковых геодезических измерений (определений)	$Mt = \sqrt{(m_0^2 + m_1^2)}$
н590	-	-	-	626465.90	68558.04	-	Метод спутниковых геодезических измерений (определений)	$Mt = \sqrt{(m_0^2 + m_1^2)}$

2. Сведения о характеристиках объекта недвижимости с кадастровым номером : 24:46:0103003:62 :

№ п/п	Наименование характеристики	Значение характеристики
1	2	3
1.	Вид объекта недвижимости	здание
2.	Ранее присвоенный государственный учетный номер (инвентарный) здания, сооружения, объекта незавершенного строительства	-
3.	Кадастровый номер земельного участка (земельных участков), в границах которого (которых) расположены здание, сооружение, объект незавершенного строительства	24:46:0103003:42
4.	Уникальный учетный номер кадастрового квартала, в границах которого расположены здание, сооружение, объект незавершенного строительства	24:46:0103003
5.	Адрес здания, сооружения, объекта незавершенного строительства	-

2. Сведения о характеристиках объекта недвижимости с кадастровым номером : 24:46:0103003:62 :

№ п/п	Наименование характеристики	Значение характеристики
1	2	3
5.1.	Сведения о местоположении здания, сооружения, объекта незавершенного строительства (при отсутствии адреса) в структурированном в соответствии с федеральной информационной адресной системой виде	Российская Федерация, Красноярский край, город Дивногорск, улица Нагорная, дом 4
5.2.	Дополнительные сведения о местоположении	-
6.	Иные сведения	-

3. Пояснения к сведениям об объекте недвижимости с кадастровым номером 24:46:0103003:62 :

1.	-
----	---

**Описание местоположения зданий, сооружений,
объектов незавершенного строительства на земельном участке**

**1. Сведения о характерных точках контура объекта недвижимости
с кадастровым номером : 24:46:0103003:63 :**

Система координат МСК-167, Зона 4

Зона № 4

Обозначение характерных точек контура	Содержатся в Едином государственном реестре недвижимости			Определены в ходе выполнения комплексных кадастровых работ			Метод опреде ления коор динат	Формулы, примененные для расчета средней квадратической погрешности определения координат характерных точек (Mt), м, с подставленными в такие формулы значениями и итоговые (вычисленные) значения Mt, м
	Координаты, м		Ради ус, м	Координаты, м		Ради ус, м		
	X	Y	R	X	Y	R		
1	2	3	4	5	6	7	8	9
н680	-	-	-	626550.61	68218.35	-	Метод спутниковых геодезических измерений (определений)	$Mt = \sqrt{(m_0^2 + m_1^2)}$
н690	-	-	-	626547.66	68271.87	-	Метод спутниковых геодезических измерений (определений)	$Mt = \sqrt{(m_0^2 + m_1^2)}$
н700	-	-	-	626534.91	68271.17	-	Метод спутниковых геодезических измерений (определений)	$Mt = \sqrt{(m_0^2 + m_1^2)}$
н710	-	-	-	626537.85	68217.65	-	Метод спутниковых геодезических измерений (определений)	$Mt = \sqrt{(m_0^2 + m_1^2)}$
н680	-	-	-	626550.61	68218.35	-	Метод спутниковых геодезических измерений (определений)	$Mt = \sqrt{(m_0^2 + m_1^2)}$

**2. Сведения о характеристиках объекта недвижимости
с кадастровым номером : 24:46:0103003:63 :**

№ п/п	Наименование характеристики	Значение характеристики
1	2	3
1.	Вид объекта недвижимости	здание
2.	Ранее присвоенный государственный учетный номер (инвентарный) здания, сооружения, объекта незавершенного строительства	-
3.	Кадастровый номер земельного участка (земельных участков), в границах которого (которых) расположены здание, сооружение, объект незавершенного строительства	24:46:0103003:50
4.	Уникальный учетный номер кадастрового квартала, в границах которого расположены здание, сооружение, объект незавершенного строительства	24:46:0103003
5.	Адрес здания, сооружения, объекта незавершенного строительства	-

2. Сведения о характеристиках объекта недвижимости с кадастровым номером : 24:46:0103003:63 :

№ п/п	Наименование характеристики	Значение характеристики
1	2	3
5.1.	Сведения о местоположении здания, сооружения, объекта незавершенного строительства (при отсутствии адреса) в структурированном в соответствии с федеральной информационной адресной системой виде	Российская Федерация, Красноярский край, город Дивногорск, улица Комсомольская, дом 11
5.2.	Дополнительные сведения о местоположении	-
6.	Иные сведения	-

3. Пояснения к сведениям об объекте недвижимости с кадастровым номером 24:46:0103003:63 :

1.	-

**Описание местоположения зданий, сооружений,
объектов незавершенного строительства на земельном участке**

**1. Сведения о характерных точках контура объекта недвижимости
с кадастровым номером : 24:46:0103003:64 :**

Система координат МСК-167, Зона 4

Зона № 4

Обозначение характерных точек контура	Содержатся в Едином государственном реестре недвижимости			Определены в ходе выполнения комплексных кадастровых работ			Метод опреде ления коор динат	Формулы, примененные для расчета средней квадратической погрешности определения координат характерных точек (Mt), м, с подставленными в такие формулы значениями и итоговые (вычисленные) значения Mt, м
	Координаты, м		Ради ус, м	Координаты, м		Ради ус, м		
	X	Y	R	X	Y	R		
1	2	3	4	5	6	7	8	9
н720	-	-	-	626553.96	68147.35	-	Метод спутниковых геодезических измерений (определений)	$Mt = \sqrt{(m_0^2 + m_1^2)}$
н730	-	-	-	626551.02	68200.87	-	Метод спутниковых геодезических измерений (определений)	$Mt = \sqrt{(m_0^2 + m_1^2)}$
н740	-	-	-	626538.26	68200.17	-	Метод спутниковых геодезических измерений (определений)	$Mt = \sqrt{(m_0^2 + m_1^2)}$
н750	-	-	-	626541.20	68146.65	-	Метод спутниковых геодезических измерений (определений)	$Mt = \sqrt{(m_0^2 + m_1^2)}$
н720	-	-	-	626553.96	68147.35	-	Метод спутниковых геодезических измерений (определений)	$Mt = \sqrt{(m_0^2 + m_1^2)}$

**2. Сведения о характеристиках объекта недвижимости
с кадастровым номером : 24:46:0103003:64 :**

№ п/п	Наименование характеристики	Значение характеристики
1	2	3
1.	Вид объекта недвижимости	здание
2.	Ранее присвоенный государственный учетный номер (инвентарный) здания, сооружения, объекта незавершенного строительства	-
3.	Кадастровый номер земельного участка (земельных участков), в границах которого (которых) расположены здание, сооружение, объект незавершенного строительства	24:46:0103003:46
4.	Уникальный учетный номер кадастрового квартала, в границах которого расположены здание, сооружение, объект незавершенного строительства	24:46:0103003
5.	Адрес здания, сооружения, объекта незавершенного строительства	-

2. Сведения о характеристиках объекта недвижимости с кадастровым номером : 24:46:0103003:64 :

№ п/п	Наименование характеристики	Значение характеристики
1	2	3
5.1.	Сведения о местоположении здания, сооружения, объекта незавершенного строительства (при отсутствии адреса) в структурированном в соответствии с федеральной информационной адресной системой виде	Российская Федерация, Красноярский край, город Дивногорск, улица Комсомольская, дом 13
5.2.	Дополнительные сведения о местоположении	-
6.	Иные сведения	-

3. Пояснения к сведениям об объекте недвижимости с кадастровым номером 24:46:0103003:64 :

1.	-
----	---

**Описание местоположения зданий, сооружений,
объектов незавершенного строительства на земельном участке**

1. Сведения о характерных точках контура объекта недвижимости с кадастровым номером : 24:46:0103003:65 :

Система координат МСК-167, Зона 4

Зона № 4

Обозначение характерных точек контура	Содержатся в Едином государственном реестре недвижимости			Определены в ходе выполнения комплексных кадастровых работ			Метод определения координат	Формулы, примененные для расчета средней квадратической погрешности определения координат характерных точек (Mt), м, с подставленными в такие формулы значениями и итоговые (вычисленные) значения Mt, м
	Координаты, м		Радиус, м	Координаты, м		Радиус, м		
	X	Y	R	X	Y	R		
1	2	3	4	5	6	7	8	9
н760	-	-	-	626439.19	68185.08	-	Метод спутниковых геодезических измерений (определений)	$Mt = \sqrt{(m_0^2 + m_1^2)}$
н770	-	-	-	626438.37	68204.83	-	Метод спутниковых геодезических измерений (определений)	$Mt = \sqrt{(m_0^2 + m_1^2)}$
н780	-	-	-	626430.20	68204.49	-	Метод спутниковых геодезических измерений (определений)	$Mt = \sqrt{(m_0^2 + m_1^2)}$
н790	-	-	-	626431.03	68184.61	-	Метод спутниковых геодезических измерений (определений)	$Mt = \sqrt{(m_0^2 + m_1^2)}$
н760	-	-	-	626439.19	68185.08	-	Метод спутниковых геодезических измерений (определений)	$Mt = \sqrt{(m_0^2 + m_1^2)}$

2. Сведения о характеристиках объекта недвижимости с кадастровым номером : 24:46:0103003:65 :

№ п/п	Наименование характеристики	Значение характеристики
1	2	3
1.	Вид объекта недвижимости	здание
2.	Ранее присвоенный государственный учетный номер (инвентарный) здания, сооружения, объекта незавершенного строительства	-
3.	Кадастровый номер земельного участка (земельных участков), в границах которого (которых) расположены здание, сооружение, объект незавершенного строительства	24:46:0103003:20, 24:46:0103003:57
4.	Уникальный учетный номер кадастрового квартала, в границах которого расположены здание, сооружение, объект незавершенного строительства	24:46:0103003
5.	Адрес здания, сооружения, объекта незавершенного строительства	-

2. Сведения о характеристиках объекта недвижимости с кадастровым номером : 24:46:0103003:65 :

№ п/п	Наименование характеристики	Значение характеристики
1	2	3
5.1.	Сведения о местоположении здания, сооружения, объекта незавершенного строительства (при отсутствии адреса) в структурированном в соответствии с федеральной информационной адресной системой виде	Российская Федерация, Красноярский край, город Дивногорск, улица Школьная, дом 16
5.2.	Дополнительные сведения о местоположении	-
6.	Иные сведения	-

3. Пояснения к сведениям об объекте недвижимости с кадастровым номером 24:46:0103003:65 :

1.	-
----	---

**Описание местоположения зданий, сооружений,
объектов незавершенного строительства на земельном участке**

1. Сведения о характерных точках контура объекта недвижимости с кадастровым номером : 24:46:0103003:66 :

Система координат МСК-167, Зона 4

Зона № 4

Обозначение характерных точек контура	Содержатся в Едином государственном реестре недвижимости			Определены в ходе выполнения комплексных кадастровых работ			Метод определения координат	Формулы, примененные для расчета средней квадратической погрешности определения координат характерных точек (Mt), м, с подставленными в такие формулы значениями и итоговые (вычисленные) значения Mt, м
	Координаты, м		Радиус, м	Координаты, м		Радиус, м		
	X	Y	R	X	Y	R		
1	2	3	4	5	6	7	8	9
н800	-	-	-	626543.24	68352.35	-	Метод спутниковых геодезических измерений (определений)	$Mt = \sqrt{(m_0^2 + m_1^2)}$
н810	-	-	-	626540.29	68405.87	-	Метод спутниковых геодезических измерений (определений)	$Mt = \sqrt{(m_0^2 + m_1^2)}$
н820	-	-	-	626527.54	68405.17	-	Метод спутниковых геодезических измерений (определений)	$Mt = \sqrt{(m_0^2 + m_1^2)}$
н830	-	-	-	626530.48	68351.64	-	Метод спутниковых геодезических измерений (определений)	$Mt = \sqrt{(m_0^2 + m_1^2)}$
н800	-	-	-	626543.24	68352.35	-	Метод спутниковых геодезических измерений (определений)	$Mt = \sqrt{(m_0^2 + m_1^2)}$

2. Сведения о характеристиках объекта недвижимости с кадастровым номером : 24:46:0103003:66 :

№ п/п	Наименование характеристики	Значение характеристики
1	2	3
1.	Вид объекта недвижимости	здание
2.	Ранее присвоенный государственный учетный номер (инвентарный) здания, сооружения, объекта незавершенного строительства	-
3.	Кадастровый номер земельного участка (земельных участков), в границах которого (которых) расположены здание, сооружение, объект незавершенного строительства	24:46:0103003:45
4.	Уникальный учетный номер кадастрового квартала, в границах которого расположены здание, сооружение, объект незавершенного строительства	24:46:0103003
5.	Адрес здания, сооружения, объекта незавершенного строительства	-

2. Сведения о характеристиках объекта недвижимости с кадастровым номером : 24:46:0103003:66 :

№ п/п	Наименование характеристики	Значение характеристики
1	2	3
5.1.	Сведения о местоположении здания, сооружения, объекта незавершенного строительства (при отсутствии адреса) в структурированном в соответствии с федеральной информационной адресной системой виде	Российская Федерация, Красноярский край, город Дивногорск, улица Комсомольская, дом 7
5.2.	Дополнительные сведения о местоположении	-
6.	Иные сведения	-

3. Пояснения к сведениям об объекте недвижимости с кадастровым номером 24:46:0103003:66 :

1.	-

**Описание местоположения зданий, сооружений,
объектов незавершенного строительства на земельном участке**

1. Сведения о характерных точках контура объекта недвижимости с кадастровым номером : 24:46:0103003:67 :

Система координат МСК-167, Зона 4

Зона № 4

Обозначение характерных точек контура	Содержатся в Едином государственном реестре недвижимости			Определены в ходе выполнения комплексных кадастровых работ			Метод определения координат	Формулы, примененные для расчета средней квадратической погрешности определения координат характерных точек (Mt), м, с подставленными в такие формулы значениями и итоговые (вычисленные) значения Mt, м
	Координаты, м		Радиус, м	Координаты, м		Радиус, м		
	X	Y	R	X	Y	R		
1	2	3	4	5	6	7	8	9
н840	-	-	-	626506.57	68594.82	-	Метод спутниковых геодезических измерений (определений)	$Mt = \sqrt{(m_0^2 + m_1^2)}$
н850	-	-	-	626512.94	68607.56	-	Метод спутниковых геодезических измерений (определений)	$Mt = \sqrt{(m_0^2 + m_1^2)}$
н860	-	-	-	626494.90	68616.87	-	Метод спутниковых геодезических измерений (определений)	$Mt = \sqrt{(m_0^2 + m_1^2)}$
н870	-	-	-	626488.49	68604.32	-	Метод спутниковых геодезических измерений (определений)	$Mt = \sqrt{(m_0^2 + m_1^2)}$
н840	-	-	-	626506.57	68594.82	-	Метод спутниковых геодезических измерений (определений)	$Mt = \sqrt{(m_0^2 + m_1^2)}$

2. Сведения о характеристиках объекта недвижимости с кадастровым номером : 24:46:0103003:67 :

№ п/п	Наименование характеристики	Значение характеристики
1	2	3
1.	Вид объекта недвижимости	здание
2.	Ранее присвоенный государственный учетный номер (инвентарный) здания, сооружения, объекта незавершенного строительства	-
3.	Кадастровый номер земельного участка (земельных участков), в границах которого (которых) расположены здание, сооружение, объект незавершенного строительства	24:46:0103003:43
4.	Уникальный учетный номер кадастрового квартала, в границах которого расположены здание, сооружение, объект незавершенного строительства	24:46:0103003
5.	Адрес здания, сооружения, объекта незавершенного строительства	-

2. Сведения о характеристиках объекта недвижимости с кадастровым номером : 24:46:0103003:67 :

№ п/п	Наименование характеристики	Значение характеристики
1	2	3
5.1.	Сведения о местоположении здания, сооружения, объекта незавершенного строительства (при отсутствии адреса) в структурированном в соответствии с федеральной информационной адресной системой виде	Российская Федерация, Красноярский край, город Дивногорск, улица Нагорная, дом 2
5.2.	Дополнительные сведения о местоположении	-
6.	Иные сведения	-

3. Пояснения к сведениям об объекте недвижимости с кадастровым номером 24:46:0103003:67 :

1.	-
----	---

**Описание местоположения зданий, сооружений,
объектов незавершенного строительства на земельном участке**

**1. Сведения о характерных точках контура объекта недвижимости
с кадастровым номером : 24:46:0103003:68 :**

Система координат МСК-167, Зона 4

Зона № 4

Обозначение характерных точек контура	Содержатся в Едином государственном реестре недвижимости			Определены в ходе выполнения комплексных кадастровых работ			Метод опреде ления коор динат	Формулы, примененные для расчета средней квадратической погрешности определения координат характерных точек (Mt), м, с подставленными в такие формулы значениями и итоговые (вычисленные) значения Mt, м
	Координаты, м		Ради ус, м	Координаты, м		Ради ус, м		
	X	Y	R	X	Y	R		
1	2	3	4	5	6	7	8	9
н880	-	-	-	626537.71	68467.59	-	Метод спутниковых геодезических измерений (определений)	$Mt = \sqrt{(m_0^2 + m_1^2)}$
н890	-	-	-	626534.77	68521.11	-	Метод спутниковых геодезических измерений (определений)	$Mt = \sqrt{(m_0^2 + m_1^2)}$
н900	-	-	-	626522.01	68520.41	-	Метод спутниковых геодезических измерений (определений)	$Mt = \sqrt{(m_0^2 + m_1^2)}$
н910	-	-	-	626524.96	68466.89	-	Метод спутниковых геодезических измерений (определений)	$Mt = \sqrt{(m_0^2 + m_1^2)}$
н880	-	-	-	626537.71	68467.59	-	Метод спутниковых геодезических измерений (определений)	$Mt = \sqrt{(m_0^2 + m_1^2)}$

**2. Сведения о характеристиках объекта недвижимости
с кадастровым номером : 24:46:0103003:68 :**

№ п/п	Наименование характеристики	Значение характеристики
1	2	3
1.	Вид объекта недвижимости	здание
2.	Ранее присвоенный государственный учетный номер (инвентарный) здания, сооружения, объекта незавершенного строительства	-
3.	Кадастровый номер земельного участка (земельных участков), в границах которого (которых) расположены здание, сооружение, объект незавершенного строительства	24:46:0103003:14
4.	Уникальный учетный номер кадастрового квартала, в границах которого расположены здание, сооружение, объект незавершенного строительства	24:46:0103003
5.	Адрес здания, сооружения, объекта незавершенного строительства	-

2. Сведения о характеристиках объекта недвижимости с кадастровым номером : 24:46:0103003:68 :

№ п/п	Наименование характеристики	Значение характеристики
1	2	3
5.1.	Сведения о местоположении здания, сооружения, объекта незавершенного строительства (при отсутствии адреса) в структурированном в соответствии с федеральной информационной адресной системой виде	Российская Федерация, 663090, Красноярский край, город Дивногорск, улица Комсомольская, дом 3
5.2.	Дополнительные сведения о местоположении	-
6.	Иные сведения	-

3. Пояснения к сведениям об объекте недвижимости с кадастровым номером 24:46:0103003:68 :

1.	-
----	---

**Описание местоположения зданий, сооружений,
объектов незавершенного строительства на земельном участке**

1. Сведения о характерных точках контура объекта недвижимости с кадастровым номером : 24:46:0103003:69 :

Система координат МСК-167, Зона 4

Зона № 4

Обозначение характерных точек контура	Содержатся в Едином государственном реестре недвижимости			Определены в ходе выполнения комплексных кадастровых работ			Метод определения координат	Формулы, примененные для расчета средней квадратической погрешности определения координат характерных точек (Mt), м, с подставленными в такие формулы значениями и итоговые (вычисленные) значения Mt, м
	Координаты, м		Радиус, м	Координаты, м		Радиус, м		
	X	Y	R	X	Y	R		
1	2	3	4	5	6	7	8	9
н920	-	-	-	626534.00	68535.17	-	Метод спутниковых геодезических измерений (определений)	$Mt = \sqrt{(m_0^2 + m_1^2)}$
н930	-	-	-	626531.06	68588.69	-	Метод спутниковых геодезических измерений (определений)	$Mt = \sqrt{(m_0^2 + m_1^2)}$
н940	-	-	-	626518.30	68587.99	-	Метод спутниковых геодезических измерений (определений)	$Mt = \sqrt{(m_0^2 + m_1^2)}$
н950	-	-	-	626521.24	68534.47	-	Метод спутниковых геодезических измерений (определений)	$Mt = \sqrt{(m_0^2 + m_1^2)}$
н920	-	-	-	626534.00	68535.17	-	Метод спутниковых геодезических измерений (определений)	$Mt = \sqrt{(m_0^2 + m_1^2)}$

2. Сведения о характеристиках объекта недвижимости с кадастровым номером : 24:46:0103003:69 :

№ п/п	Наименование характеристики	Значение характеристики
1	2	3
1.	Вид объекта недвижимости	здание
2.	Ранее присвоенный государственный учетный номер (инвентарный) здания, сооружения, объекта незавершенного строительства	-
3.	Кадастровый номер земельного участка (земельных участков), в границах которого (которых) расположены здание, сооружение, объект незавершенного строительства	24:46:0103003:49
4.	Уникальный учетный номер кадастрового квартала, в границах которого расположены здание, сооружение, объект незавершенного строительства	24:46:0103003
5.	Адрес здания, сооружения, объекта незавершенного строительства	-

2. Сведения о характеристиках объекта недвижимости с кадастровым номером : 24:46:0103003:69 :

№ п/п	Наименование характеристики	Значение характеристики
1	2	3
5.1.	Сведения о местоположении здания, сооружения, объекта незавершенного строительства (при отсутствии адреса) в структурированном в соответствии с федеральной информационной адресной системой виде	Российская Федерация, Красноярский край, город Дивногорск, улица Комсомольская, дом 1
5.2.	Дополнительные сведения о местоположении	-
6.	Иные сведения	-

3. Пояснения к сведениям об объекте недвижимости с кадастровым номером 24:46:0103003:69 :

1.	-

**Описание местоположения зданий, сооружений,
объектов незавершенного строительства на земельном участке**

1. Сведения о характерных точках контура объекта недвижимости с кадастровым номером : 24:46:0103003:70 :

Система координат МСК-167, Зона 4

Зона № 4

Обозначение характерных точек контура	Содержатся в Едином государственном реестре недвижимости			Определены в ходе выполнения комплексных кадастровых работ			Метод определения координат	Формулы, примененные для расчета средней квадратической погрешности определения координат характерных точек (Mt), м, с подставленными в такие формулы значениями и итоговые (вычисленные) значения Mt, м
	Координаты, м		Радиус, м	Координаты, м		Радиус, м		
	X	Y	R	X	Y	R		
1	2	3	4	5	6	7	8	9
н960	-	-	-	626546.91	68285.44	-	Метод спутниковых геодезических измерений (определений)	$Mt = \sqrt{(m_0^2 + m_1^2)}$
н970	-	-	-	626543.97	68338.97	-	Метод спутниковых геодезических измерений (определений)	$Mt = \sqrt{(m_0^2 + m_1^2)}$
н980	-	-	-	626531.21	68338.26	-	Метод спутниковых геодезических измерений (определений)	$Mt = \sqrt{(m_0^2 + m_1^2)}$
н990	-	-	-	626534.16	68284.74	-	Метод спутниковых геодезических измерений (определений)	$Mt = \sqrt{(m_0^2 + m_1^2)}$
н960	-	-	-	626546.91	68285.44	-	Метод спутниковых геодезических измерений (определений)	$Mt = \sqrt{(m_0^2 + m_1^2)}$

2. Сведения о характеристиках объекта недвижимости с кадастровым номером : 24:46:0103003:70 :

№ п/п	Наименование характеристики	Значение характеристики
1	2	3
1.	Вид объекта недвижимости	здание
2.	Ранее присвоенный государственный учетный номер (инвентарный) здания, сооружения, объекта незавершенного строительства	-
3.	Кадастровый номер земельного участка (земельных участков), в границах которого (которых) расположены здание, сооружение, объект незавершенного строительства	24:46:0103003:54
4.	Уникальный учетный номер кадастрового квартала, в границах которого расположены здание, сооружение, объект незавершенного строительства	24:46:0103003
5.	Адрес здания, сооружения, объекта незавершенного строительства	-

2. Сведения о характеристиках объекта недвижимости с кадастровым номером : 24:46:0103003:70 :

№ п/п	Наименование характеристики	Значение характеристики
1	2	3
5.1.	Сведения о местоположении здания, сооружения, объекта незавершенного строительства (при отсутствии адреса) в структурированном в соответствии с федеральной информационной адресной системой виде	Российская Федерация, Красноярский край, город Дивногорск, улица Комсомольская, дом 9
5.2.	Дополнительные сведения о местоположении	-
6.	Иные сведения	-

3. Пояснения к сведениям об объекте недвижимости с кадастровым номером 24:46:0103003:70 :

1.	-

**Описание местоположения зданий, сооружений,
объектов незавершенного строительства на земельном участке**

**1. Сведения о характерных точках контура объекта недвижимости
с кадастровым номером : 24:46:0103003:526 :**

Система координат МСК-167, Зона 4

Зона № 4

Обозначение характерных точек контура	Содержатся в Едином государственном реестре недвижимости			Определены в ходе выполнения комплексных кадастровых работ			Метод опреде ления коор динат	Формулы, примененные для расчета средней квадратической погрешности определения координат характерных точек (Mt), м, с подставленными в такие формулы значениями и итоговые (вычисленные) значения Mt, м
	Координаты, м		Ради ус, м	Координаты, м		Ради ус, м		
	X	Y	R	X	Y	R		
1	2	3	4	5	6	7	8	9
н100О	-	-	-	626468.51	68250.18	-	Метод спутниковых геодезических измерений (определений)	$Mt = \sqrt{(m_0^2 + m_1^2)}$
н101О	-	-	-	626468.40	68259.72	-	Метод спутниковых геодезических измерений (определений)	$Mt = \sqrt{(m_0^2 + m_1^2)}$
н102О	-	-	-	626465.19	68259.70	-	Метод спутниковых геодезических измерений (определений)	$Mt = \sqrt{(m_0^2 + m_1^2)}$
н103О	-	-	-	626465.16	68261.97	-	Метод спутниковых геодезических измерений (определений)	$Mt = \sqrt{(m_0^2 + m_1^2)}$
н104О	-	-	-	626452.07	68261.97	-	Метод спутниковых геодезических измерений (определений)	$Mt = \sqrt{(m_0^2 + m_1^2)}$
н105О	-	-	-	626452.07	68258.31	-	Метод спутниковых геодезических измерений (определений)	$Mt = \sqrt{(m_0^2 + m_1^2)}$
н106О	-	-	-	626444.07	68258.10	-	Метод спутниковых геодезических измерений (определений)	$Mt = \sqrt{(m_0^2 + m_1^2)}$
н107О	-	-	-	626443.99	68261.21	-	Метод спутниковых геодезических измерений (определений)	$Mt = \sqrt{(m_0^2 + m_1^2)}$
н108О	-	-	-	626431.13	68260.80	-	Метод спутниковых геодезических измерений (определений)	$Mt = \sqrt{(m_0^2 + m_1^2)}$

1. Сведения о характерных точках контура объекта недвижимости с кадастровым номером : 24:46:0103003:526 :

Система координат МСК-167, Зона 4

Зона № 4

Обозначение характерных точек контура	Содержатся в Едином государственном реестре недвижимости			Определены в ходе выполнения комплексных кадастровых работ			Метод определения координат	Формулы, примененные для расчета средней квадратической погрешности определения координат характерных точек (Mt), м, с подставленными в такие формулы значениями и итоговые (вычисленные) значения Mt, м
	Координаты, м		Радиус, м	Координаты, м		Радиус, м		
	X	Y	R	X	Y	R		
1	2	3	4	5	6	7	8	9
н109О	-	-	-	626431.14	68257.86	-	Метод спутниковых геодезических измерений (определений)	$Mt = \sqrt{(m_0^2 + m_1^2)}$
н110О	-	-	-	626427.92	68257.79	-	Метод спутниковых геодезических измерений (определений)	$Mt = \sqrt{(m_0^2 + m_1^2)}$
н111О	-	-	-	626428.15	68248.14	-	Метод спутниковых геодезических измерений (определений)	$Mt = \sqrt{(m_0^2 + m_1^2)}$
н112О	-	-	-	626431.62	68248.22	-	Метод спутниковых геодезических измерений (определений)	$Mt = \sqrt{(m_0^2 + m_1^2)}$
н113О	-	-	-	626431.72	68244.17	-	Метод спутниковых геодезических измерений (определений)	$Mt = \sqrt{(m_0^2 + m_1^2)}$
н114О	-	-	-	626442.37	68244.32	-	Метод спутниковых геодезических измерений (определений)	$Mt = \sqrt{(m_0^2 + m_1^2)}$
н115О	-	-	-	626442.36	68244.96	-	Метод спутниковых геодезических измерений (определений)	$Mt = \sqrt{(m_0^2 + m_1^2)}$
н116О	-	-	-	626444.48	68244.99	-	Метод спутниковых геодезических измерений (определений)	$Mt = \sqrt{(m_0^2 + m_1^2)}$
н117О	-	-	-	626444.44	68248.07	-	Метод спутниковых геодезических измерений (определений)	$Mt = \sqrt{(m_0^2 + m_1^2)}$
н118О	-	-	-	626452.39	68248.30	-	Метод спутниковых геодезических измерений (определений)	$Mt = \sqrt{(m_0^2 + m_1^2)}$

1. Сведения о характерных точках контура объекта недвижимости с кадастровым номером : 24:46:0103003:526 :

Система координат МСК-167, Зона 4

Зона № 4

Обозначение характерных точек контура	Содержатся в Едином государственном реестре недвижимости			Определены в ходе выполнения комплексных кадастровых работ			Метод определения координат	Формулы, примененные для расчета средней квадратической погрешности определения координат характерных точек (Mt), м, с подставленными в такие формулы значениями и итоговые (вычисленные) значения Mt, м
	Координаты, м		Радиус, м	Координаты, м		Радиус, м		
	X	Y	R	X	Y	R		
1	2	3	4	5	6	7	8	9
н1190	-	-	-	626452.48	68245.38	-	Метод спутниковых геодезических измерений (определений)	$Mt = \sqrt{(m_0^2 + m_1^2)}$
н1200	-	-	-	626465.67	68245.76	-	Метод спутниковых геодезических измерений (определений)	$Mt = \sqrt{(m_0^2 + m_1^2)}$
н1210	-	-	-	626465.55	68250.07	-	Метод спутниковых геодезических измерений (определений)	$Mt = \sqrt{(m_0^2 + m_1^2)}$
н1000	-	-	-	626468.51	68250.18	-	Метод спутниковых геодезических измерений (определений)	$Mt = \sqrt{(m_0^2 + m_1^2)}$

2. Сведения о характеристиках объекта недвижимости с кадастровым номером : 24:46:0103003:526 :

№ п/п	Наименование характеристики	Значение характеристики
1	2	3
1.	Вид объекта недвижимости	здание
2.	Ранее присвоенный государственный учетный номер (инвентарный) здания, сооружения, объекта незавершенного строительства	-
3.	Кадастровый номер земельного участка (земельных участков), в границах которого (которых) расположены здание, сооружение, объект незавершенного строительства	24:46:0103003:39
4.	Уникальный учетный номер кадастрового квартала, в границах которого расположены здание, сооружение, объект незавершенного строительства	24:46:0103003
5.	Адрес здания, сооружения, объекта незавершенного строительства	-
5.1.	Сведения о местоположении здания, сооружения, объекта незавершенного строительства (при отсутствии адреса) в структурированном в соответствии с федеральной информационной адресной системой виде	Российская Федерация, Красноярский край, город Дивногорск, улица Школьная, дом 14
5.2.	Дополнительные сведения о местоположении	-
6.	Иные сведения	-

3. Пояснения к сведениям об объекте недвижимости с кадастровым номером 24:46:0103003:526 :

1.

-

**Описание местоположения зданий, сооружений,
объектов незавершенного строительства на земельном участке**

1. Сведения о характерных точках контура объекта недвижимости с кадастровым номером : 24:46:0103003:528 :

Система координат МСК-167, Зона 4

Зона № 4

Обозначение характерных точек контура	Содержатся в Едином государственном реестре недвижимости			Определены в ходе выполнения комплексных кадастровых работ			Метод определения координат	Формулы, примененные для расчета средней квадратической погрешности определения координат характерных точек (Mt), м, с подставленными в такие формулы значениями и итоговые (вычисленные) значения Mt, м
	Координаты, м		Радиус, м	Координаты, м		Радиус, м		
	X	Y	R	X	Y	R		
1	2	3	4	5	6	7	8	9
н1220	-	-	-	626462.16	68400.21	-	Метод спутниковых геодезических измерений (определений)	$Mt = \sqrt{(m_0^2 + m_1^2)}$
н1230	-	-	-	626455.07	68400.03	-	Метод спутниковых геодезических измерений (определений)	$Mt = \sqrt{(m_0^2 + m_1^2)}$
н1240	-	-	-	626455.19	68396.23	-	Метод спутниковых геодезических измерений (определений)	$Mt = \sqrt{(m_0^2 + m_1^2)}$
н1250	-	-	-	626462.27	68396.41	-	Метод спутниковых геодезических измерений (определений)	$Mt = \sqrt{(m_0^2 + m_1^2)}$
н1220	-	-	-	626462.16	68400.21	-	Метод спутниковых геодезических измерений (определений)	$Mt = \sqrt{(m_0^2 + m_1^2)}$

2. Сведения о характеристиках объекта недвижимости с кадастровым номером : 24:46:0103003:528 :

№ п/п	Наименование характеристики	Значение характеристики
1	2	3
1.	Вид объекта недвижимости	здание
2.	Ранее присвоенный государственный учетный номер (инвентарный) здания, сооружения, объекта незавершенного строительства	-
3.	Кадастровый номер земельного участка (земельных участков), в границах которого (которых) расположены здание, сооружение, объект незавершенного строительства	24:46:0103003:27
4.	Уникальный учетный номер кадастрового квартала, в границах которого расположены здание, сооружение, объект незавершенного строительства	24:46:0103003
5.	Адрес здания, сооружения, объекта незавершенного строительства	-

2. Сведения о характеристиках объекта недвижимости с кадастровым номером : 24:46:0103003:528 :

№ п/п	Наименование характеристики	Значение характеристики
1	2	3
5.1.	Сведения о местоположении здания, сооружения, объекта незавершенного строительства (при отсутствии адреса) в структурированном в соответствии с федеральной информационной адресной системой виде	Российская Федерация, Красноярский край, город Дивногорск
5.2.	Дополнительные сведения о местоположении	-
6.	Иные сведения	-

3. Пояснения к сведениям об объекте недвижимости с кадастровым номером 24:46:0103003:528 :

1.	-
----	---

**Описание местоположения зданий, сооружений,
объектов незавершенного строительства на земельном участке**

**1. Сведения о характерных точках контура объекта недвижимости
с кадастровым номером : 24:46:0103003:558 :**

Система координат МСК-167, Зона 4

Зона № 4

Обозначение характерных точек контура	Содержатся в Едином государственном реестре недвижимости			Определены в ходе выполнения комплексных кадастровых работ			Метод опреде ления коор динат	Формулы, примененные для расчета средней квадратической погрешности определения координат характерных точек (Mt), м, с подставленными в такие формулы значениями и итоговые (вычисленные) значения Mt, м
	Координаты, м		Ради ус, м	Координаты, м		Ради ус, м		
	X	Y	R	X	Y	R		
1	2	3	4	5	6	7	8	9
н1260	-	-	-	626454.71	68442.33	-	Метод спутниковых геодезических измерений (определений)	$Mt = \sqrt{(m_0^2 + m_1^2)}$
н1270	-	-	-	626454.41	68449.97	-	Метод спутниковых геодезических измерений (определений)	$Mt = \sqrt{(m_0^2 + m_1^2)}$
н1280	-	-	-	626453.37	68449.97	-	Метод спутниковых геодезических измерений (определений)	$Mt = \sqrt{(m_0^2 + m_1^2)}$
н1290	-	-	-	626453.19	68456.53	-	Метод спутниковых геодезических измерений (определений)	$Mt = \sqrt{(m_0^2 + m_1^2)}$
н1300	-	-	-	626442.17	68456.15	-	Метод спутниковых геодезических измерений (определений)	$Mt = \sqrt{(m_0^2 + m_1^2)}$
н1310	-	-	-	626442.13	68457.87	-	Метод спутниковых геодезических измерений (определений)	$Mt = \sqrt{(m_0^2 + m_1^2)}$
н1320	-	-	-	626435.92	68457.72	-	Метод спутниковых геодезических измерений (определений)	$Mt = \sqrt{(m_0^2 + m_1^2)}$
н1330	-	-	-	626436.05	68450.72	-	Метод спутниковых геодезических измерений (определений)	$Mt = \sqrt{(m_0^2 + m_1^2)}$
н1340	-	-	-	626425.05	68450.25	-	Метод спутниковых геодезических измерений (определений)	$Mt = \sqrt{(m_0^2 + m_1^2)}$

1. Сведения о характерных точках контура объекта недвижимости с кадастровым номером : 24:46:0103003:558 :

Система координат МСК-167, Зона 4

Зона № 4

Обозначение характерных точек контура	Содержатся в Едином государственном реестре недвижимости			Определены в ходе выполнения комплексных кадастровых работ			Метод определения координат	Формулы, примененные для расчета средней квадратической погрешности определения координат характерных точек (Mt), м, с подставленными в такие формулы значениями и итоговые (вычисленные) значения Mt, м
	Координаты, м		Радиус, м	Координаты, м		Радиус, м		
	X	Y	R	X	Y	R		
1	2	3	4	5	6	7	8	9
н1350	-	-	-	626425.02	68451.15	-	Метод спутниковых геодезических измерений (определений)	$Mt = \sqrt{(m_0^2 + m_1^2)}$
н1360	-	-	-	626418.86	68450.89	-	Метод спутниковых геодезических измерений (определений)	$Mt = \sqrt{(m_0^2 + m_1^2)}$
н1370	-	-	-	626419.50	68437.08	-	Метод спутниковых геодезических измерений (определений)	$Mt = \sqrt{(m_0^2 + m_1^2)}$
н1380	-	-	-	626430.26	68437.51	-	Метод спутниковых геодезических измерений (определений)	$Mt = \sqrt{(m_0^2 + m_1^2)}$
н1390	-	-	-	626430.30	68435.48	-	Метод спутниковых геодезических измерений (определений)	$Mt = \sqrt{(m_0^2 + m_1^2)}$
н1400	-	-	-	626436.55	68435.74	-	Метод спутниковых геодезических измерений (определений)	$Mt = \sqrt{(m_0^2 + m_1^2)}$
н1410	-	-	-	626436.29	68442.04	-	Метод спутниковых геодезических измерений (определений)	$Mt = \sqrt{(m_0^2 + m_1^2)}$
н1260	-	-	-	626454.71	68442.33	-	Метод спутниковых геодезических измерений (определений)	$Mt = \sqrt{(m_0^2 + m_1^2)}$

2. Сведения о характеристиках объекта недвижимости с кадастровым номером : 24:46:0103003:558 :

№ п/п	Наименование характеристики	Значение характеристики
1	2	3
1.	Вид объекта недвижимости	здание

2. Сведения о характеристиках объекта недвижимости с кадастровым номером : 24:46:0103003:558 :

№ п/п	Наименование характеристики	Значение характеристики
1	2	3
2.	Ранее присвоенный государственный учетный номер (инвентарный) здания, сооружения, объекта незавершенного строительства	-
3.	Кадастровый номер земельного участка (земельных участков), в границах которого (которых) расположены здание, сооружение, объект незавершенного строительства	24:46:0103003:633
4.	Уникальный учетный номер кадастрового квартала, в границах которого расположены здание, сооружение, объект незавершенного строительства	24:46:0103003
5.	Адрес здания, сооружения, объекта незавершенного строительства	-
5.1.	Сведения о местоположении здания, сооружения, объекта незавершенного строительства (при отсутствии адреса) в структурированном в соответствии с федеральной информационной адресной системой виде	Российская Федерация, Красноярский край, город Дивногорск, улица Школьная, дом 2
5.2.	Дополнительные сведения о местоположении	-
6.	Иные сведения	-

3. Пояснения к сведениям об объекте недвижимости с кадастровым номером 24:46:0103003:558 :

1.	-

**Описание местоположения зданий, сооружений,
объектов незавершенного строительства на земельном участке**

1. Сведения о характерных точках контура объекта недвижимости с кадастровым номером : 24:46:0103003:629 :

Система координат МСК-167, Зона 4

Зона № 4

Обозначение характерных точек контура	Содержатся в Едином государственном реестре недвижимости			Определены в ходе выполнения комплексных кадастровых работ			Метод определения координат	Формулы, примененные для расчета средней квадратической погрешности определения координат характерных точек (Mt), м, с подставленными в такие формулы значениями и итоговые (вычисленные) значения Mt, м
	Координаты, м		Радиус, м	Координаты, м		Радиус, м		
	X	Y	R	X	Y	R		
1	2	3	4	5	6	7	8	9
н1420	-	-	-	626463.74	68380.02	-	Метод спутниковых геодезических измерений (определений)	$Mt = \sqrt{(m_0^2 + m_1^2)}$
н1430	-	-	-	626455.23	68379.81	-	Метод спутниковых геодезических измерений (определений)	$Mt = \sqrt{(m_0^2 + m_1^2)}$
н1440	-	-	-	626455.36	68375.01	-	Метод спутниковых геодезических измерений (определений)	$Mt = \sqrt{(m_0^2 + m_1^2)}$
н1450	-	-	-	626463.86	68375.22	-	Метод спутниковых геодезических измерений (определений)	$Mt = \sqrt{(m_0^2 + m_1^2)}$
н1420	-	-	-	626463.74	68380.02	-	Метод спутниковых геодезических измерений (определений)	$Mt = \sqrt{(m_0^2 + m_1^2)}$

2. Сведения о характеристиках объекта недвижимости с кадастровым номером : 24:46:0103003:629 :

№ п/п	Наименование характеристики	Значение характеристики
1	2	3
1.	Вид объекта недвижимости	здание
2.	Ранее присвоенный государственный учетный номер (инвентарный) здания, сооружения, объекта незавершенного строительства	-
3.	Кадастровый номер земельного участка (земельных участков), в границах которого (которых) расположены здание, сооружение, объект незавершенного строительства	24:46:0103003:623
4.	Уникальный учетный номер кадастрового квартала, в границах которого расположены здание, сооружение, объект незавершенного строительства	24:46:0103003
5.	Адрес здания, сооружения, объекта незавершенного строительства	-

2. Сведения о характеристиках объекта недвижимости с кадастровым номером : 24:46:0103003:629 :

№ п/п	Наименование характеристики	Значение характеристики
1	2	3
5.1.	Сведения о местоположении здания, сооружения, объекта незавершенного строительства (при отсутствии адреса) в структурированном в соответствии с федеральной информационной адресной системой виде	Российская Федерация, Красноярский край, город Дивногорск
5.2.	Дополнительные сведения о местоположении	-
6.	Иные сведения	-

3. Пояснения к сведениям об объекте недвижимости с кадастровым номером 24:46:0103003:629 :

1.	-
----	---

--	--

**Описание местоположения зданий, сооружений,
объектов незавершенного строительства на земельном участке**

**1. Сведения о характерных точках контура объекта недвижимости
с кадастровым номером : 24:46:0103003:631 :**

Система координат МСК-167, Зона 4

Зона № 4

Обозначение характерных точек контура	Содержатся в Едином государственном реестре недвижимости			Определены в ходе выполнения комплексных кадастровых работ			Метод опреде ления коор динат	Формулы, примененные для расчета средней квадратической погрешности определения координат характерных точек (Mt), м, с подставленными в такие формулы значениями и итоговые (вычисленные) значения Mt, м
	Координаты, м		Ради ус, м	Координаты, м		Ради ус, м		
	X	Y	R	X	Y	R		
1	2	3	4	5	6	7	8	9
н1460	-	-	-	626462.86	68390.02	-	Метод спутниковых геодезических измерений (определений)	$Mt = \sqrt{(m_0^2 + m_1^2)}$
н1470	-	-	-	626456.97	68389.85	-	Метод спутниковых геодезических измерений (определений)	$Mt = \sqrt{(m_0^2 + m_1^2)}$
н1480	-	-	-	626457.07	68386.05	-	Метод спутниковых геодезических измерений (определений)	$Mt = \sqrt{(m_0^2 + m_1^2)}$
н1490	-	-	-	626462.97	68386.22	-	Метод спутниковых геодезических измерений (определений)	$Mt = \sqrt{(m_0^2 + m_1^2)}$
н1460	-	-	-	626462.86	68390.02	-	Метод спутниковых геодезических измерений (определений)	$Mt = \sqrt{(m_0^2 + m_1^2)}$

**2. Сведения о характеристиках объекта недвижимости
с кадастровым номером : 24:46:0103003:631 :**

№ п/п	Наименование характеристики	Значение характеристики
1	2	3
1.	Вид объекта недвижимости	здание
2.	Ранее присвоенный государственный учетный номер (инвентарный) здания, сооружения, объекта незавершенного строительства	-
3.	Кадастровый номер земельного участка (земельных участков), в границах которого (которых) расположены здание, сооружение, объект незавершенного строительства	24:46:0103003:626
4.	Уникальный учетный номер кадастрового квартала, в границах которого расположены здание, сооружение, объект незавершенного строительства	24:46:0103003
5.	Адрес здания, сооружения, объекта незавершенного строительства	-

2. Сведения о характеристиках объекта недвижимости с кадастровым номером : 24:46:0103003:631 :

№ п/п	Наименование характеристики	Значение характеристики
1	2	3
5.1.	Сведения о местоположении здания, сооружения, объекта незавершенного строительства (при отсутствии адреса) в структурированном в соответствии с федеральной информационной адресной системой виде	Российская Федерация, Красноярский край, город Дивногорск
5.2.	Дополнительные сведения о местоположении	-
6.	Иные сведения	-

3. Пояснения к сведениям об объекте недвижимости с кадастровым номером 24:46:0103003:631 :

1.	-
----	---

**Описание местоположения зданий, сооружений,
объектов незавершенного строительства на земельном участке**

**1. Сведения о характерных точках контура объекта недвижимости
с кадастровым номером : 24:46:0103003:632 :**

Система координат МСК-167, Зона 4

Зона № 4

Обозначение характерных точек контура	Содержатся в Едином государственном реестре недвижимости			Определены в ходе выполнения комплексных кадастровых работ			Метод опреде ления коор динат	Формулы, примененные для расчета средней квадратической погрешности определения координат характерных точек (Mt), м, с подставленными в такие формулы значениями и итоговые (вычисленные) значения Mt, м
	Координаты, м		Ради ус, м	Координаты, м		Ради ус, м		
	X	Y	R	X	Y	R		
1	2	3	4	5	6	7	8	9
н1500	-	-	-	626463.53	68385.02	-	Метод спутниковых геодезических измерений (определений)	$Mt = \sqrt{(m_0^2 + m_1^2)}$
н1510	-	-	-	626455.10	68384.80	-	Метод спутниковых геодезических измерений (определений)	$Mt = \sqrt{(m_0^2 + m_1^2)}$
н1520	-	-	-	626455.23	68380.01	-	Метод спутниковых геодезических измерений (определений)	$Mt = \sqrt{(m_0^2 + m_1^2)}$
н1530	-	-	-	626463.66	68380.22	-	Метод спутниковых геодезических измерений (определений)	$Mt = \sqrt{(m_0^2 + m_1^2)}$
н1500	-	-	-	626463.53	68385.02	-	Метод спутниковых геодезических измерений (определений)	$Mt = \sqrt{(m_0^2 + m_1^2)}$

**2. Сведения о характеристиках объекта недвижимости
с кадастровым номером : 24:46:0103003:632 :**

№ п/п	Наименование характеристики	Значение характеристики
1	2	3
1.	Вид объекта недвижимости	здание
2.	Ранее присвоенный государственный учетный номер (инвентарный) здания, сооружения, объекта незавершенного строительства	-
3.	Кадастровый номер земельного участка (земельных участков), в границах которого (которых) расположены здание, сооружение, объект незавершенного строительства	24:46:0103003:624
4.	Уникальный учетный номер кадастрового квартала, в границах которого расположены здание, сооружение, объект незавершенного строительства	24:46:0103003
5.	Адрес здания, сооружения, объекта незавершенного строительства	-

2. Сведения о характеристиках объекта недвижимости с кадастровым номером : 24:46:0103003:632 :

№ п/п	Наименование характеристики	Значение характеристики
1	2	3
5.1.	Сведения о местоположении здания, сооружения, объекта незавершенного строительства (при отсутствии адреса) в структурированном в соответствии с федеральной информационной адресной системой виде	Российская Федерация, Красноярский край, город Дивногорск
5.2.	Дополнительные сведения о местоположении	-
6.	Иные сведения	-

3. Пояснения к сведениям об объекте недвижимости с кадастровым номером 24:46:0103003:632 :

1.	-
----	---

**Описание местоположения зданий, сооружений,
объектов незавершенного строительства на земельном участке**

**1. Сведения о характерных точках контура объекта недвижимости
с кадастровым номером : 24:46:0103003:634 :**

Система координат МСК-167, Зона 4

Зона № 4

Обозначение характерных точек контура	Содержатся в Едином государственном реестре недвижимости			Определены в ходе выполнения комплексных кадастровых работ			Метод опреде ления коор динат	Формулы, примененные для расчета средней квадратической погрешности определения координат характерных точек (Mt), м, с подставленными в такие формулы значениями и итоговые (вычисленные) значения Mt, м
	Координаты, м		Ради ус, м	Координаты, м		Ради ус, м		
	X	Y	R	X	Y	R		
1	2	3	4	5	6	7	8	9
н1540	-	-	-	626463.92	68375.04	-	Метод спутниковых геодезических измерений (определений)	$Mt = \sqrt{(m_0^2 + m_1^2)}$
н1550	-	-	-	626455.36	68374.81	-	Метод спутниковых геодезических измерений (определений)	$Mt = \sqrt{(m_0^2 + m_1^2)}$
н1560	-	-	-	626455.49	68370.01	-	Метод спутниковых геодезических измерений (определений)	$Mt = \sqrt{(m_0^2 + m_1^2)}$
н1570	-	-	-	626464.04	68370.24	-	Метод спутниковых геодезических измерений (определений)	$Mt = \sqrt{(m_0^2 + m_1^2)}$
н1540	-	-	-	626463.92	68375.04	-	Метод спутниковых геодезических измерений (определений)	$Mt = \sqrt{(m_0^2 + m_1^2)}$

**2. Сведения о характеристиках объекта недвижимости
с кадастровым номером : 24:46:0103003:634 :**

№ п/п	Наименование характеристики	Значение характеристики
1	2	3
1.	Вид объекта недвижимости	здание
2.	Ранее присвоенный государственный учетный номер (инвентарный) здания, сооружения, объекта незавершенного строительства	-
3.	Кадастровый номер земельного участка (земельных участков), в границах которого (которых) расположены здание, сооружение, объект незавершенного строительства	24:46:0103003:627
4.	Уникальный учетный номер кадастрового квартала, в границах которого расположены здание, сооружение, объект незавершенного строительства	24:46:0103003
5.	Адрес здания, сооружения, объекта незавершенного строительства	-

2. Сведения о характеристиках объекта недвижимости с кадастровым номером : 24:46:0103003:634 :

№ п/п	Наименование характеристики	Значение характеристики
1	2	3
5.1.	Сведения о местоположении здания, сооружения, объекта незавершенного строительства (при отсутствии адреса) в структурированном в соответствии с федеральной информационной адресной системой виде	Российская Федерация, Красноярский край, город Дивногорск, улица Школьная
5.2.	Дополнительные сведения о местоположении	-
6.	Иные сведения	-

3. Пояснения к сведениям об объекте недвижимости с кадастровым номером 24:46:0103003:634 :

1.	-

**Описание местоположения зданий, сооружений,
объектов незавершенного строительства на земельном участке**

**1. Сведения о характерных точках контура объекта недвижимости
с кадастровым номером : 24:46:0103003:669 :**

Система координат МСК-167, Зона 4

Зона № 4

Обозначение характерных точек контура	Содержатся в Едином государственном реестре недвижимости			Определены в ходе выполнения комплексных кадастровых работ			Метод опреде ления коор динат	Формулы, примененные для расчета средней квадратической погрешности определения координат характерных точек (Mt), м, с подставленными в такие формулы значениями и итоговые (вычисленные) значения Mt, м
	Координаты, м		Ради ус, м	Координаты, м		Ради ус, м		
	X	Y	R	X	Y	R		
1	2	3	4	5	6	7	8	9
н1580	-	-	-	626497.43	68447.71	-	Метод спутниковых геодезических измерений (определений)	$Mt = \sqrt{(m_0^2 + m_1^2)}$
н1590	-	-	-	626497.24	68453.71	-	Метод спутниковых геодезических измерений (определений)	$Mt = \sqrt{(m_0^2 + m_1^2)}$
н1600	-	-	-	626488.06	68453.41	-	Метод спутниковых геодезических измерений (определений)	$Mt = \sqrt{(m_0^2 + m_1^2)}$
н1610	-	-	-	626488.19	68447.41	-	Метод спутниковых геодезических измерений (определений)	$Mt = \sqrt{(m_0^2 + m_1^2)}$
н1580	-	-	-	626497.43	68447.71	-	Метод спутниковых геодезических измерений (определений)	$Mt = \sqrt{(m_0^2 + m_1^2)}$

**2. Сведения о характеристиках объекта недвижимости
с кадастровым номером : 24:46:0103003:669 :**

№ п/п	Наименование характеристики	Значение характеристики
1	2	3
1.	Вид объекта недвижимости	здание
2.	Ранее присвоенный государственный учетный номер (инвентарный) здания, сооружения, объекта незавершенного строительства	-
3.	Кадастровый номер земельного участка (земельных участков), в границах которого (которых) расположены здание, сооружение, объект незавершенного строительства	24:46:0103003:525
4.	Уникальный учетный номер кадастрового квартала, в границах которого расположены здание, сооружение, объект незавершенного строительства	24:46:0103003
5.	Адрес здания, сооружения, объекта незавершенного строительства	-

2. Сведения о характеристиках объекта недвижимости с кадастровым номером : 24:46:0103003:669 :

№ п/п	Наименование характеристики	Значение характеристики
1	2	3
5.1.	Сведения о местоположении здания, сооружения, объекта незавершенного строительства (при отсутствии адреса) в структурированном в соответствии с федеральной информационной адресной системой виде	Российская Федерация, Красноярский край, город Дивногорск, строение 66
5.2.	Дополнительные сведения о местоположении	-
6.	Иные сведения	-

3. Пояснения к сведениям об объекте недвижимости с кадастровым номером 24:46:0103003:669 :

1.	-
----	---

--	--

**Описание местоположения зданий, сооружений,
объектов незавершенного строительства на земельном участке**

1. Сведения о характерных точках контура объекта недвижимости с кадастровым номером : 24:46:0000000:4425 :

Система координат МСК-167, Зона 4

Зона № 4

Обозначение характерных точек контура	Содержатся в Едином государственном реестре недвижимости			Определены в ходе выполнения комплексных кадастровых работ			Метод определения координат	Формулы, примененные для расчета средней квадратической погрешности определения координат характерных точек (Mt), м, с подставленными в такие формулы значениями и итоговые (вычисленные) значения Mt, м
	Координаты, м		Радиус, м	Координаты, м		Радиус, м		
	X	Y	R	X	Y	R		
1	2	3	4	5	6	7	8	9
н1670	-	-	-	626462.27	68395.28	-	Метод спутниковых геодезических измерений (определений)	$Mt = \sqrt{(m_0^2 + m_1^2)}$
н1680	-	-	-	626455.22	68395.08	-	Метод спутниковых геодезических измерений (определений)	$Mt = \sqrt{(m_0^2 + m_1^2)}$
н1690	-	-	-	626455.34	68391.26	-	Метод спутниковых геодезических измерений (определений)	$Mt = \sqrt{(m_0^2 + m_1^2)}$
н1700	-	-	-	626462.38	68391.46	-	Метод спутниковых геодезических измерений (определений)	$Mt = \sqrt{(m_0^2 + m_1^2)}$
н1670	-	-	-	626462.27	68395.28	-	Метод спутниковых геодезических измерений (определений)	$Mt = \sqrt{(m_0^2 + m_1^2)}$

2. Сведения о характеристиках объекта недвижимости с кадастровым номером : 24:46:0000000:4425 :

№ п/п	Наименование характеристики	Значение характеристики
1	2	3
1.	Вид объекта недвижимости	здание
2.	Ранее присвоенный государственный учетный номер (инвентарный) здания, сооружения, объекта незавершенного строительства	4835, 24:46:0000000:0:9898, 24:46:000000:0000:0804835000
3.	Кадастровый номер земельного участка (земельных участков), в границах которого (которых) расположены здание, сооружение, объект незавершенного строительства	24:46:0103003:26
4.	Уникальный учетный номер кадастрового квартала, в границах которого расположены здание, сооружение, объект незавершенного строительства	24:46:0000000, 24:46:0103003

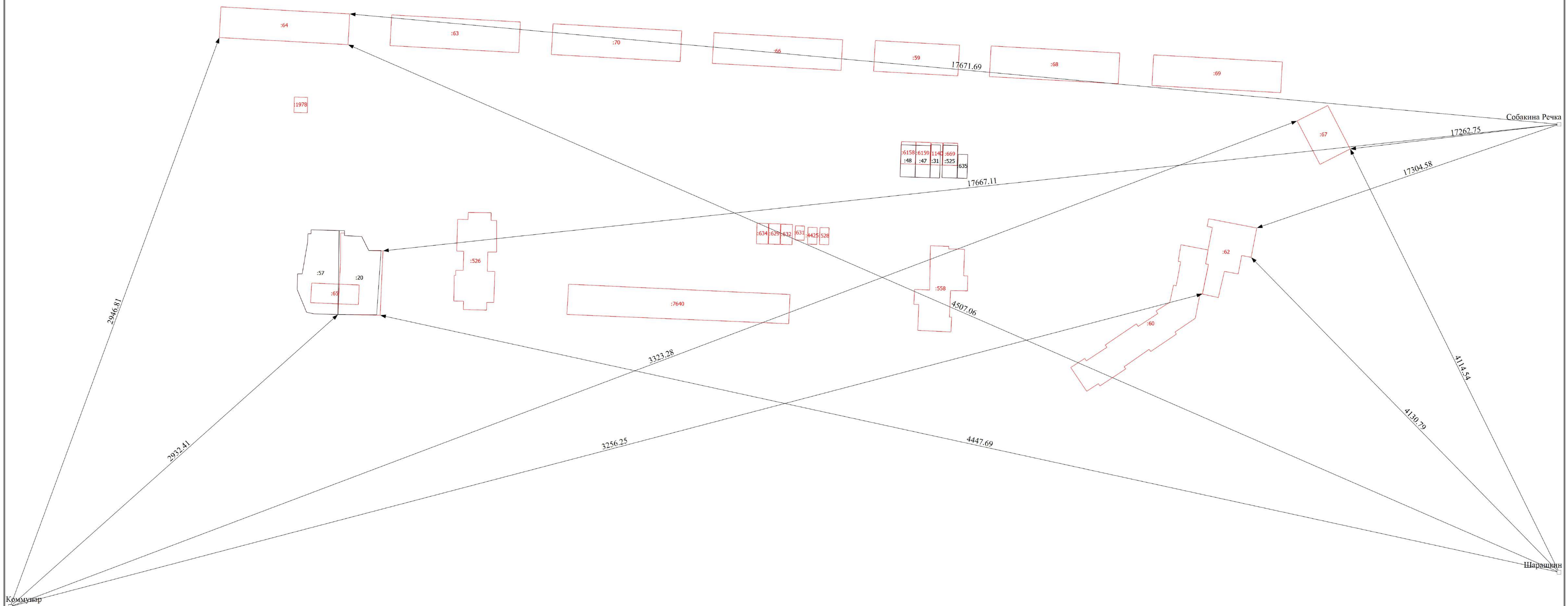
2. Сведения о характеристиках объекта недвижимости с кадастровым номером : 24:46:0000000:4425 :

№ п/п	Наименование характеристики	Значение характеристики
1	2	3
5.	Адрес здания, сооружения, объекта незавершенного строительства	Российская Федерация, Красноярский край, город Дивногорск, в районе ул Школьная №12, бокс №55
5.1.	Сведения о местоположении здания, сооружения, объекта незавершенного строительства (при отсутствии адреса) в структурированном в соответствии с федеральной информационной адресной системой виде	-
5.2.	Дополнительные сведения о местоположении	-
6.	Иные сведения	-

3. Пояснения к сведениям об объекте недвижимости с кадастровым номером 24:46:0000000:4425 :

1.	-
----	---

Схема геодезических построений









Масштаб 1:800

Условные обозначения

- Часть границы, местоположение которой определено при выполнении кадастровых работ
- - Характерная точка границы земельного участка, сведения ЕГРН о которой соответствуют требованиям, установленным в соответствии с частью 13 статьи 22 Федерального закона от 13 июля 2015 г. N 218-ФЗ "О государственной регистрации недвижимости"
- - Характерная точка контура здания, сооружения, объекта незавершенного строительства
- - Характерная точка границы, сведения о которой позволяют однозначно определить ее положение на местности
- 1 - Обозначение ликвидированной характерной точки
- 3 - Обозначение характерной точки, местоположение которой не изменилось или было уточнено
- НЮ - Обозначение новой характерной точки

Схема геодезических построений

-  - Уточняемое здание
-  - Часть контура, образованного проекцией вновь образованного наземного конструктивного элемента здания, сооружения, объекта незавершенного строительства
-  - Часть границы, сведения ЕГРН о которой позволяют однозначно определить ее положение на местности
-  - Пункт геодезической сети специального назначения, созданной в соответствии с законодательством Российской Федерации о геодезии и картографии
-  - Характерная точка границы земельного участка, сведения о которой отсутствуют в ЕГРН, местоположение которой определено при кадастровых работах (новая характерная точка)
-  - Направления геодезических построений при определении координат характерных точек границ земельного участка
- Коммунар -



Масштаб 1:500

- Условные обозначения
- - Часть границы, местоположение которой определено при выполнении кадастровых работ
 - - Характерная точка границы земельного участка, сведения ЕГРН о которой соответствуют требованиям, установленным в соответствии с частью 13 статьи 22 Федерального закона от 13 июля 2015 г. N 218-ФЗ "О государственной регистрации недвижимости"
 - - Характерная точка контура здания, сооружения, объекта незавершенного строительства
 - - Характерная точка границы, сведения о которой позволяют однозначно определить ее положение на местности
 - 7 - Обозначение ликвидированной характерной точки
 - 3 - Обозначение характерной точки, местоположение которой не изменилось или было уточнено
 - 10 - Обозначение новой характерной точки
 - :14 - Кадастровый номер земельного участка
 - :73 - Кадастровый номер здания
 - :11704 - Кадастровый номер сооружения
 - :1140 - Уточненное здание
 - :10691 (1) - Обозначение контура сооружения

- Часть контура, образованного проекцией являющегося наземного конструктивного элемента здания, сооружения, объекта незавершенного строительства
- Часть границы, сведения ЕГРН о которой позволяют однозначно определить ее положение на местности
- Пункт геодезической сети специального назначения, созданной в соответствии с законодательством Российской Федерации о геодезии и картографии
- Часть контура, образованного проекцией существующего в ЕГРН наземного конструктивного элемента здания, сооружения, объекта незавершенного строительства
- Граница кадастрового квартала
- Характерная точка границы земельного участка, сведения о которой отсутствуют в ЕГРН, местоположение которой определено при кадастровых работах (новая характерная точка)