

КАРТА-ПЛАН ТЕРРИТОРИИ

Пояснительная записка

1. Сведения о территории выполнения комплексных кадастровых работ: 24:46:2001004

(наименование субъекта Российской Федерации, муниципального образования, населенного пункта, уникальные учетные номера кадастровых кварталов, иные сведения, позволяющие определить местоположение территории, на которой выполняются комплексные кадастровые работы, например, наименование садоводческого или огороднического некоммерческого товарищества, гаражного кооператива, элемента планировочной структуры)

2. Основания выполнения комплексных кадастровых работ:

Наименование, дата и номер документа, на основании которого выполняются комплексные кадастровые работы: Муниципальный контракт, "11" марта 2024 г. , Ф.2024.741

3. Дата подготовки карты-плана территории: "01" июля 2024 г.

4. Сведения о заказчике(ах) комплексных кадастровых работ:

В отношении юридического лица, органа местного самоуправления муниципального района, муниципального округа или городского округа либо уполномоченного исполнительного органа государственной власти субъекта Российской Федерации:

полное или сокращенное (в случае, если имеется) наименование: Администрация города Дивногорска
основной государственный регистрационный номер: 1022401254721
идентификационный номер налогоплательщика: 2446002640

В отношении физического лица или представителя физических или юридических лиц:

фамилия, имя, отчество (последнее - при наличии): -
страховой номер индивидуального лицевого счета в системе обязательного пенсионного страхования Российской Федерации (СНИЛС): -

Наименование и реквизиты документа, подтверждающие полномочия представителя заказчика(ов) комплексных кадастровых работ: -

Адрес электронной почты (для направления уведомления о результатах внесения сведений в Единый государственный реестр недвижимости): adm@divnogorsk-adm.ru

5. Сведения об исполнителе комплексных кадастровых работ:

Полное или сокращенное (в случае, если имеется) наименование и адрес юридического лица, с которым заключен государственный или муниципальный контракт либо договор подряда на выполнение комплексных кадастровых работ: ООО "ЦНК"

Фамилия, имя, отчество кадастрового инженера (последнее - при наличии): Ганичева Екатерина Вячеславовна и основной государственный регистрационный номер кадастрового инженера индивидуального предпринимателя (ОГРНИП): -

Страховой номер индивидуального лицевого счета в системе обязательного пенсионного страхования Российской Федерации (СНИЛС) кадастрового инженера: 140-905-623 39

Уникальный реестровый номер кадастрового инженера в реестре саморегулируемой организации кадастровых инженеров и дата внесения сведений о физическом лице в такой реестр: 2058, 2020-03-17

Полное или (в случае, если имеется) сокращенное наименование саморегулируемой организации кадастровых инженеров, членом которой является кадастровый инженер: Ассоциация СРО "Гильдия кадастровых инженеров"

Контактный телефон: +79814437616

Почтовый адрес и адрес электронной почты, по которым осуществляется связь с кадастровым инженером: Вологда, улица Карла маркса, д. 56а, кв. 17 e-ganicheva@bk.ru

6. Перечень документов, использованных при подготовке карты-плана территории

№ п/п	Реквизиты документа				
	Вид	Дата	Номер	Наименование	Иные сведения
1	2	3	4	5	6
1	ПРОЧИЕ	29.11.2012	28-176-ГС	Правила землепользования и застройки	-
2	Кадастровая выписка	01.07.2024	КУВИ- 001/2024- 172008602	Выписка из Единого государственного реестра недвижимости об объекте недвижимости с кадастровым номером 24:46:0000000:4940	-

7. Пояснения к карте-плану территории

-

Сведения о пунктах геодезической сети и средствах измерений

1. Сведения о пунктах геодезической сети:

№ п/п	Вид геодезической сети	Название пункта геодезической сети и тип знака	Система координат пункта геодезической сети	Координаты пункта, м		Дата обследования "06" мая 2024 г.		
						Сведения о состоянии		
				Х	У	наружного знака пункта	центра пункта	марки центра пункта
1	2	3	4	5	6	7	8	9
1	2 класс	Шумиха, сигн.	-	624172.95	58938.87	Отсутствует	Отсутствует	Отсутствует
2	4 класс	Шарашкин, пир.	-	624601.37	72269.82	Отсутствует	Отсутствует	Отсутствует
3	3 класс	Коммунар, пир.	-	625022.55	65621.29	Отсутствует	Отсутствует	Отсутствует
4	3 класс	Собакина Речка, пир.	-	628154.36	85799.68	Сохранился	Сохранился	Сохранился

2. Сведения об использованных средствах измерений

№ п/п	Наименование и обозначение типа средства измерений - прибора (инструмента, аппаратуры)	Заводской или серийный номер средства измерений	Реквизиты свидетельства о поверке прибора (инструмента, аппаратуры) и (или) срок действия поверки
1	2	3	4
1	Аппаратура геодезическая спутниковая EFT M1 plus	SC11654251	С-ГКФ/26-01-2023/218039152

Сведения об уточняемых земельных участках

1. Сведения о характерных точках границы уточняемого земельного участка с кадастровым номером 24:46:2001004:2 :

Система координат МСК-167, Зона 4					Зона № 4		
Обозначение характерных точек границ	Координаты, м				Метод определения координат	Формулы, примененные для расчета средней квадратической погрешности определения координат характерных точек границ (Mt), с подставленными в такие формулы значениями и итоговые (вычисленные) значения Mt, м	Описание закрепления точки
	содержатся в Едином государственном реестре недвижимости		определены в результате выполнения комплексных кадастровых работ				
	X	Y	X	Y			
1	2	3	4	5	6	7	8
н1У	-	-	626459.30	78995.65	Метод спутниковых геодезических измерений (определений)	$Mt = \sqrt{(m_0^2 + m_1^2)}$	-
н2У	-	-	626460.99	79019.68	Метод спутниковых геодезических измерений (определений)	$Mt = \sqrt{(m_0^2 + m_1^2)}$	-
н3У	-	-	626422.49	79026.92	Метод спутниковых геодезических измерений (определений)	$Mt = \sqrt{(m_0^2 + m_1^2)}$	-
н4У	-	-	626422.62	79027.56	Метод спутниковых геодезических измерений (определений)	$Mt = \sqrt{(m_0^2 + m_1^2)}$	-
н5У	-	-	626411.99	79030.22	Метод спутниковых геодезических измерений (определений)	$Mt = \sqrt{(m_0^2 + m_1^2)}$	-
н6У	-	-	626411.63	79029.97	Метод спутниковых геодезических измерений (определений)	$Mt = \sqrt{(m_0^2 + m_1^2)}$	-
н7У	-	-	626407.05	79030.72	Метод спутниковых геодезических измерений (определений)	$Mt = \sqrt{(m_0^2 + m_1^2)}$	-
н8У	-	-	626407.06	79031.75	Метод спутниковых геодезических измерений (определений)	$Mt = \sqrt{(m_0^2 + m_1^2)}$	-
н9У	-	-	626400.32	79032.67	Метод спутниковых геодезических измерений (определений)	$Mt = \sqrt{(m_0^2 + m_1^2)}$	-
н10У	-	-	626399.72	79028.36	Метод спутниковых геодезических измерений (определений)	$Mt = \sqrt{(m_0^2 + m_1^2)}$	-

1. Сведения о характерных точках границы уточняемого земельного участка с кадастровым номером 24:46:2001004:2 :

Система координат МСК-167, Зона 4					Зона № 4		
Обозначение характерных точек границ	Координаты, м				Метод определения координат	Формулы, примененные для расчета средней квадратической погрешности определения координат характерных точек границ (Mt), с подставленными в такие формулы значениями и итоговые (вычисленные) значения Mt, м	Описание закрепления точки
	содержатся в Едином государственном реестре недвижимости		определены в результате выполнения комплексных кадастровых работ				
	X	Y	X	Y			
1	2	3	4	5	6	7	8
н11У	-	-	626400.32	79025.97	Метод спутниковых геодезических измерений (определений)	$Mt = \sqrt{(m_0^2 + m_1^2)}$	-
н12У	-	-	626398.38	79025.97	Метод спутниковых геодезических измерений (определений)	$Mt = \sqrt{(m_0^2 + m_1^2)}$	-
н13У	-	-	626395.25	78997.51	Метод спутниковых геодезических измерений (определений)	$Mt = \sqrt{(m_0^2 + m_1^2)}$	-
н14У	-	-	626413.46	78996.25	Метод спутниковых геодезических измерений (определений)	$Mt = \sqrt{(m_0^2 + m_1^2)}$	-
н15У	-	-	626414.09	79000.60	Метод спутниковых геодезических измерений (определений)	$Mt = \sqrt{(m_0^2 + m_1^2)}$	-
н16У	-	-	626419.42	78999.66	Метод спутниковых геодезических измерений (определений)	$Mt = \sqrt{(m_0^2 + m_1^2)}$	-
н1У	-	-	626459.30	78995.65	Метод спутниковых геодезических измерений (определений)	$Mt = \sqrt{(m_0^2 + m_1^2)}$	-

2. Сведения о частях границ уточняемого земельного участка с кадастровым номером 24:46:2001004:2 :

Обозначение части границ		Горизонтальное проложение (S), м	Описание прохождения части границ	Сведения о согласовании местоположения границ (согласовано/спорное)
от т.	до т.			
1	2	3	4	5
н1У	н2У	24.09	-	-
н2У	н3У	39.17	-	-
н3У	н4У	0.65	-	-
н4У	н5У	10.96	-	-
н5У	н6У	0.44	-	-
н6У	н7У	4.64	-	-
н7У	н8У	1.03	-	-

2. Сведения о частях границ уточняемого земельного участка с кадастровым номером 24:46:2001004:2 :				
Обозначение части границ		Горизонтальное проложение (S), м	Описание прохождения части границ	Сведения о согласовании местоположения границ (согласовано/спорное)
от т.	до т.			
1	2	3	4	5
н8У	н9У	6.80	-	-
н9У	н10У	4.35	-	-
н10У	н11У	2.46	-	-
н11У	н12У	1.94	-	-
н12У	н13У	28.63	-	-
н13У	н14У	18.25	-	-
н14У	н15У	4.40	-	-
н15У	н16У	5.41	-	-
н16У	н1У	40.08	-	-
3. Сведения о характеристиках уточняемого земельного участка с кадастровым номером 24:46:2001004:2 :				
№ п/п	Наименование характеристики земельного участка	Значение характеристики		
1	2	3		
1.	Адрес земельного участка	-		
1.1.	Сведения о местоположении земельного участка (при отсутствии адреса) в структурированном в соответствии с федеральной информационной адресной системой виде	Российская Федерация, 663081, Красноярский край, город Дивногорск, село Овсянка, улица Набережная, дом 96		
1.2.	Дополнительные сведения о местоположении земельного участка	-		
2.	Площадь земельного участка ± величина погрешности определения (вычисления) площади ($P \pm \Delta P$), м ²	1794 ± 15		
3.	Формула, примененная для вычисления предельной погрешности определения площади земельного участка, с подставленными значениями и итоговые (вычисленные) значения (ΔP), м ²	$\Delta P = 3.5 * M_t * \sqrt{P} = 3.5 * 0,1 * \sqrt{1794} = 15$		
4.	Площадь земельного участка согласно сведениям Единого государственного реестра недвижимости (Ркад), м ²	1819		
5.	Оценка расхождения P и Ркад (P - Ркад), м ²	25		
6.	Предельные минимальный и максимальный размеры земельного участка (Рмин и Рмакс), м ²	- -		
7.	Вид (виды) разрешенного использования	для индивидуальной жилой застройки		
7.1.	Дополнительные сведения об использовании земельного участка	-		
8.	Кадастровый или иной государственный учетный номер (инвентарный) здания, сооружения, объекта незавершенного строительства, расположенного на земельном участке	24:46:0000000:13135		
9.	Сведения о земельных участках (землях общего пользования, территории общего пользования), посредством которых обеспечивается доступ	Земли общего пользования		
10.	Иные сведения	-		
4. Пояснения к сведениям об уточняемом земельном участке с кадастровым номером 24:46:2001004:2 :				
1.	-			

Сведения об уточняемых земельных участках

1. Сведения о характерных точках границы уточняемого земельного участка с кадастровым номером 24:46:2001004:3 :

Система координат МСК-167, Зона 4

Зона № 4

Обозначение характерных точек границ	Координаты, м				Метод определения координат	Формулы, примененные для расчета средней квадратической погрешности определения координат характерных точек границ (Mt), с подставленными в такие формулы значениями и итоговые (вычисленные) значения Mt, м	Описание закрепле ния точки
	содержатся в Едином государственном реестре недвижимости		определены в результате выполнения комплексных кадастровых работ				
	X	Y	X	Y			
1	2	3	4	5	6	7	8
н2У	-	-	626460.99	79019.68	Метод спутниковых геодезических измерений (определений)	$Mt = \sqrt{(m_0^2 + m_1^2)}$	-
89	-	-	626463.19	79037.19	Метод спутниковых геодезических измерений (определений)	$Mt = \sqrt{(m_0^2 + m_1^2)}$	-
88	-	-	626424.04	79043.60	Метод спутниковых геодезических измерений (определений)	$Mt = \sqrt{(m_0^2 + m_1^2)}$	-
87	-	-	626412.65	79045.01	Метод спутниковых геодезических измерений (определений)	$Mt = \sqrt{(m_0^2 + m_1^2)}$	-
86	-	-	626412.53	79044.14	Метод спутниковых геодезических измерений (определений)	$Mt = \sqrt{(m_0^2 + m_1^2)}$	-
85	-	-	626410.14	79044.80	Метод спутниковых геодезических измерений (определений)	$Mt = \sqrt{(m_0^2 + m_1^2)}$	-
84	-	-	626404.28	79045.87	Метод спутниковых геодезических измерений (определений)	$Mt = \sqrt{(m_0^2 + m_1^2)}$	-
83	-	-	626402.08	79045.92	Метод спутниковых геодезических измерений (определений)	$Mt = \sqrt{(m_0^2 + m_1^2)}$	-
н17У	-	-	626400.47	79047.12	Метод спутниковых геодезических измерений (определений)	$Mt = \sqrt{(m_0^2 + m_1^2)}$	-
н18У	-	-	626398.91	79036.85	Метод спутниковых геодезических измерений (определений)	$Mt = \sqrt{(m_0^2 + m_1^2)}$	-

1. Сведения о характерных точках границы уточняемого земельного участка с кадастровым номером 24:46:2001004:3 :							
Система координат МСК-167, Зона 4							Зона № 4
Обозначение характерных точек границ	Координаты, м				Метод определения координат	Формулы, примененные для расчета средней квадратической погрешности определения координат характерных точек границ (Mt), с подставленными в такие формулы значениями и итоговые (вычисленные) значения Mt, м	Описание закрепления точки
	содержатся в Едином государственном реестре недвижимости		определены в результате выполнения комплексных кадастровых работ				
	X	Y	X	Y			
1	2	3	4	5	6	7	8
н19У	-	-	626400.83	79036.51	Метод спутниковых геодезических измерений (определений)	$Mt = \sqrt{(m_0^2 + m_1^2)}$	-
н9У	-	-	626400.32	79032.67	Метод спутниковых геодезических измерений (определений)	$Mt = \sqrt{(m_0^2 + m_1^2)}$	-
н8У	-	-	626407.06	79031.75	Метод спутниковых геодезических измерений (определений)	$Mt = \sqrt{(m_0^2 + m_1^2)}$	-
н7У	-	-	626407.05	79030.72	Метод спутниковых геодезических измерений (определений)	$Mt = \sqrt{(m_0^2 + m_1^2)}$	-
н6У	-	-	626411.63	79029.97	Метод спутниковых геодезических измерений (определений)	$Mt = \sqrt{(m_0^2 + m_1^2)}$	-
н5У	-	-	626411.99	79030.22	Метод спутниковых геодезических измерений (определений)	$Mt = \sqrt{(m_0^2 + m_1^2)}$	-
н4У	-	-	626422.62	79027.56	Метод спутниковых геодезических измерений (определений)	$Mt = \sqrt{(m_0^2 + m_1^2)}$	-
н3У	-	-	626422.49	79026.92	Метод спутниковых геодезических измерений (определений)	$Mt = \sqrt{(m_0^2 + m_1^2)}$	-
н2У	-	-	626460.99	79019.68	Метод спутниковых геодезических измерений (определений)	$Mt = \sqrt{(m_0^2 + m_1^2)}$	-
2. Сведения о частях границ уточняемого земельного участка с кадастровым номером 24:46:2001004:3 :							
Обозначение части границ		Горизонтальное проложение (S), м	Описание прохождения части границ	Сведения о согласовании местоположения границ (согласовано/спорное)			
от т.	до т.						
1	2	3	4	5			
н2У	89	17.65	-	-			

2. Сведения о частях границ уточняемого земельного участка с кадастровым номером 24:46:2001004:3 :

Обозначение части границ		Горизонтальное проложение (S), м	Описание прохождения части границ	Сведения о согласовании местоположения границ (согласовано/спорное)
от т.	до т.			
1	2	3	4	5
89	88	39.67	-	-
88	87	11.48	-	-
87	86	0.88	-	-
86	85	2.48	-	-
85	84	5.96	-	-
84	83	2.20	-	-
83	н17У	2.01	-	-
н17У	н18У	10.39	-	-
н18У	н19У	1.95	-	-
н19У	н9У	3.87	-	-
н9У	н8У	6.80	-	-
н8У	н7У	1.03	-	-
н7У	н6У	4.64	-	-
н6У	н5У	0.44	-	-
н5У	н4У	10.96	-	-
н4У	н3У	0.65	-	-
н3У	н2У	39.17	-	-

3. Сведения о характеристиках уточняемого земельного участка с кадастровым номером 24:46:2001004:3 :

№ п/п	Наименование характеристики земельного участка	Значение характеристики
1	2	3
1.	Адрес земельного участка	-
1.1.	Сведения о местоположении земельного участка (при отсутствии адреса) в структурированном в соответствии с федеральной информационной адресной системой виде	Российская Федерация, 663081, Красноярский край, город Дивногорск, село Овсянка, улица Набережная, дом 94
1.2.	Дополнительные сведения о местоположении земельного участка	-
2.	Площадь земельного участка ± величина погрешности определения (вычисления) площади ($P \pm \Delta P$), м ²	1022 ± 11
3.	Формула, примененная для вычисления предельной погрешности определения площади земельного участка, с подставленными значениями и итоговые (вычисленные) значения (ΔP), м ²	$\Delta P = 3.5 * M_t * \sqrt{P} = 3.5 * 0,1 * \sqrt{1022} = 11$
4.	Площадь земельного участка согласно сведениям Единого государственного реестра недвижимости (Ркад), м ²	978
5.	Оценка расхождения Р и Ркад (Р - Ркад), м ²	44
6.	Предельные минимальный и максимальный размеры земельного участка (Рмин и Рмакс), м ²	- -
7.	Вид (виды) разрешенного использования	для личного подсобного хозяйства
7.1.	Дополнительные сведения об использовании земельного участка	-

3. Сведения о характеристиках уточняемого земельного участка с кадастровым номером 24:46:2001004:3 :

№ п/п	Наименование характеристики земельного участка	Значение характеристики
1	2	3
8.	Кадастровый или иной государственный учетный номер (инвентарный) здания, сооружения, объекта незавершенного строительства, расположенного на земельном участке	24:46:2001004:45
9.	Сведения о земельных участках (землях общего пользования, территории общего пользования), посредством которых обеспечивается доступ	Земли общего пользования
10.	Иные сведения	-

4. Пояснения к сведениям об уточняемом земельном участке с кадастровым номером 24:46:2001004:3 :

1.	-
----	---

Сведения об уточняемых земельных участках

1. Сведения о характерных точках границы уточняемого земельного участка с кадастровым номером 24:46:2001004:8 :

Система координат МСК-167, Зона 4

Зона № 4

Обозначение характерных точек границ	Координаты, м				Метод определения координат	Формулы, примененные для расчета средней квадратической погрешности определения координат характерных точек границ (Mt), с подставленными в такие формулы значениями и итоговые (вычисленные) значения Mt, м	Описание закрепления точки
	содержатся в Едином государственном реестре недвижимости		определены в результате выполнения комплексных кадастровых работ				
	X	Y	X	Y			
1	2	3	4	5	6	7	8
н20У	-	-	626412.81	79189.87	Метод спутниковых геодезических измерений (определений)	$Mt = \sqrt{(m_0^2 + m_1^2)}$	-
н21У	-	-	626412.83	79190.56	Метод спутниковых геодезических измерений (определений)	$Mt = \sqrt{(m_0^2 + m_1^2)}$	-
н22У	-	-	626409.34	79190.74	Метод спутниковых геодезических измерений (определений)	$Mt = \sqrt{(m_0^2 + m_1^2)}$	-
н23У	-	-	626409.18	79168.36	Метод спутниковых геодезических измерений (определений)	$Mt = \sqrt{(m_0^2 + m_1^2)}$	-
н24У	-	-	626412.25	79168.34	Метод спутниковых геодезических измерений (определений)	$Mt = \sqrt{(m_0^2 + m_1^2)}$	-
н25У	-	-	626412.80	79160.99	Метод спутниковых геодезических измерений (определений)	$Mt = \sqrt{(m_0^2 + m_1^2)}$	-
н26У	-	-	626430.80	79160.45	Метод спутниковых геодезических измерений (определений)	$Mt = \sqrt{(m_0^2 + m_1^2)}$	-
н27У	-	-	626461.83	79158.06	Метод спутниковых геодезических измерений (определений)	$Mt = \sqrt{(m_0^2 + m_1^2)}$	-
н28У	-	-	626466.45	79157.58	Метод спутниковых геодезических измерений (определений)	$Mt = \sqrt{(m_0^2 + m_1^2)}$	-
н29У	-	-	626467.67	79177.91	Метод спутниковых геодезических измерений (определений)	$Mt = \sqrt{(m_0^2 + m_1^2)}$	-

1. Сведения о характерных точках границы уточняемого земельного участка с кадастровым номером 24:46:2001004:8 :							
Система координат МСК-167, Зона 4							Зона № 4
Обозначение характерных точек границ	Координаты, м				Метод определения координат	Формулы, примененные для расчета средней квадратической погрешности определения координат характерных точек границ (Mt), с подставленными в такие формулы значениями и итоговые (вычисленные) значения Mt, м	Описание закрепления точки
	содержатся в Едином государственном реестре недвижимости		определены в результате выполнения комплексных кадастровых работ				
	X	Y	X	Y			
1	2	3	4	5	6	7	8
н30У	-	-	626466.47	79177.97	Метод спутниковых геодезических измерений (определений)	$Mt = \sqrt{(m_0^2 + m_1^2)}$	-
н31У	-	-	626466.78	79185.21	Метод спутниковых геодезических измерений (определений)	$Mt = \sqrt{(m_0^2 + m_1^2)}$	-
н32У	-	-	626436.91	79189.77	Метод спутниковых геодезических измерений (определений)	$Mt = \sqrt{(m_0^2 + m_1^2)}$	-
н20У	-	-	626412.81	79189.87	Метод спутниковых геодезических измерений (определений)	$Mt = \sqrt{(m_0^2 + m_1^2)}$	-
2. Сведения о частях границ уточняемого земельного участка с кадастровым номером 24:46:2001004:8 :							
Обозначение части границ		Горизонтальное проложение (S), м	Описание прохождения части границ	Сведения о согласовании местоположения границ (согласовано/спорное)			
от т.	до т.						
1	2	3	4	5			
н20У	н21У	0.69	-	-			
н21У	н22У	3.49	-	-			
н22У	н23У	22.38	-	-			
н23У	н24У	3.07	-	-			
н24У	н25У	7.37	-	-			
н25У	н26У	18.01	-	-			
н26У	н27У	31.12	-	-			
н27У	н28У	4.64	-	-			
н28У	н29У	20.37	-	-			
н29У	н30У	1.20	-	-			
н30У	н31У	7.25	-	-			
н31У	н32У	30.22	-	-			
н32У	н20У	24.10	-	-			

3. Сведения о характеристиках уточняемого земельного участка с кадастровым номером 24:46:2001004:8 :		
№ п/п	Наименование характеристики земельного участка	Значение характеристики
1	2	3
1.	Адрес земельного участка	-
1.1.	Сведения о местоположении земельного участка (при отсутствии адреса) в структурированном в соответствии с федеральной информационной адресной системой виде	Российская Федерация, 663081, Красноярский край, город Дивногорск, село Овсянка, улица Набережная, дом 84
1.2.	Дополнительные сведения о местоположении земельного участка	-
2.	Площадь земельного участка ± величина погрешности определения (вычисления) площади ($P \pm \Delta P$), м ²	1647 ± 14
3.	Формула, примененная для вычисления предельной погрешности определения площади земельного участка, с подставленными значениями и итоговые (вычисленные) значения (ΔP), м ²	$\Delta P = 3.5 * M_t * \sqrt{P} = 3.5 * 0,1 * \sqrt{1647} = 14$
4.	Площадь земельного участка согласно сведениям Единого государственного реестра недвижимости ($R_{\text{кад}}$), м ²	1498
5.	Оценка расхождения P и $R_{\text{кад}}$ ($P - R_{\text{кад}}$), м ²	149
6.	Предельные минимальный и максимальный размеры земельного участка ($R_{\text{мин}}$ и $R_{\text{макс}}$), м ²	- -
7.	Вид (виды) разрешенного использования	для личного подсобного хозяйства
7.1.	Дополнительные сведения об использовании земельного участка	-
8.	Кадастровый или иной государственный учетный номер (инвентарный) здания, сооружения, объекта незавершенного строительства, расположенного на земельном участке	24:46:2001004:47
9.	Сведения о земельных участках (землях общего пользования, территории общего пользования), посредством которых обеспечивается доступ	Земли общего пользования
10.	Иные сведения	-
4. Пояснения к сведениям об уточняемом земельном участке с кадастровым номером 24:46:2001004:8 :		
1.	-	

Сведения об уточняемых земельных участках

1. Сведения о характерных точках границы уточняемого земельного участка с кадастровым номером 24:46:2001004:14 :

Система координат МСК-167, Зона 4

Зона № 4

Обозначение характерных точек границ	Координаты, м				Метод определения координат	Формулы, примененные для расчета средней квадратической погрешности определения координат характерных точек границ (Mt), с подставленными в такие формулы значениями и итоговые (вычисленные) значения Mt, м	Описание закрепления точки
	содержатся в Едином государственном реестре недвижимости		определены в результате выполнения комплексных кадастровых работ				
	X	Y	X	Y			
1	2	3	4	5	6	7	8
н33У	-	-	626461.52	79265.32	Метод спутниковых геодезических измерений (определений)	$Mt = \sqrt{(m_0^2 + m_1^2)}$	-
33	-	-	626440.33	79267.90	Метод спутниковых геодезических измерений (определений)	$Mt = \sqrt{(m_0^2 + m_1^2)}$	-
н34У	-	-	626424.65	79272.29	Метод спутниковых геодезических измерений (определений)	$Mt = \sqrt{(m_0^2 + m_1^2)}$	-
35	-	-	626423.95	79272.49	Метод спутниковых геодезических измерений (определений)	$Mt = \sqrt{(m_0^2 + m_1^2)}$	-
36	-	-	626423.91	79273.06	Метод спутниковых геодезических измерений (определений)	$Mt = \sqrt{(m_0^2 + m_1^2)}$	-
37	-	-	626414.29	79273.36	Метод спутниковых геодезических измерений (определений)	$Mt = \sqrt{(m_0^2 + m_1^2)}$	-
н35У	-	-	626412.24	79273.42	Метод спутниковых геодезических измерений (определений)	$Mt = \sqrt{(m_0^2 + m_1^2)}$	-
н36У	-	-	626410.59	79274.99	Метод спутниковых геодезических измерений (определений)	$Mt = \sqrt{(m_0^2 + m_1^2)}$	-
н37У	-	-	626411.63	79297.51	Метод спутниковых геодезических измерений (определений)	$Mt = \sqrt{(m_0^2 + m_1^2)}$	-
н38У	-	-	626484.98	79294.28	Метод спутниковых геодезических измерений (определений)	$Mt = \sqrt{(m_0^2 + m_1^2)}$	-

1. Сведения о характерных точках границы уточняемого земельного участка с кадастровым номером 24:46:2001004:14 :							
Система координат МСК-167, Зона 4							Зона № 4
Обозначение характерных точек границ	Координаты, м				Метод определения координат	Формулы, примененные для расчета средней квадратической погрешности определения координат характерных точек границ (Mt), с подставленными в такие формулы значениями и итоговые (вычисленные) значения Mt, м	Описание закрепления точки
	содержатся в Едином государственном реестре недвижимости		определены в результате выполнения комплексных кадастровых работ				
	X	Y	X	Y			
1	2	3	4	5	6	7	8
н39У	-	-	626484.58	79279.86	Метод спутниковых геодезических измерений (определений)	$Mt = \sqrt{(m_0^2 + m_1^2)}$	-
н40У	-	-	626462.14	79280.51	Метод спутниковых геодезических измерений (определений)	$Mt = \sqrt{(m_0^2 + m_1^2)}$	-
н33У	-	-	626461.52	79265.32	Метод спутниковых геодезических измерений (определений)	$Mt = \sqrt{(m_0^2 + m_1^2)}$	-
2. Сведения о частях границ уточняемого земельного участка с кадастровым номером 24:46:2001004:14 :							
Обозначение части границ		Горизонтальное проложение (S), м	Описание прохождения части границ	Сведения о согласовании местоположения границ (согласовано/спорное)			
от т.	до т.						
1	2	3	4	5			
н33У	33	21.35	-	-			
33	н34У	16.28	-	-			
н34У	35	0.73	-	-			
35	36	0.57	-	-			
36	37	9.62	-	-			
37	н35У	2.05	-	-			
н35У	н36У	2.28	-	-			
н36У	н37У	22.54	-	-			
н37У	н38У	73.42	-	-			
н38У	н39У	14.43	-	-			
н39У	н40У	22.45	-	-			
н40У	н33У	15.20	-	-			
3. Сведения о характеристиках уточняемого земельного участка с кадастровым номером 24:46:2001004:14 :							
№ п/п	Наименование характеристики земельного участка			Значение характеристики			
1	2			3			
1.	Адрес земельного участка			-			

3. Сведения о характеристиках уточняемого земельного участка с кадастровым номером 24:46:2001004:14 :		
№ п/п	Наименование характеристики земельного участка	Значение характеристики
1	2	3
1.1.	Сведения о местоположении земельного участка (при отсутствии адреса) в структурированном в соответствии с федеральной информационной адресной системой виде	Российская Федерация, Красноярский край, город Дивногорск, село Овсянка, улица Набережная, дом 78-1
1.2.	Дополнительные сведения о местоположении земельного участка	-
2.	Площадь земельного участка \pm величина погрешности определения (вычисления) площади ($P \pm \Delta P$), м ²	1703 \pm 14
3.	Формула, примененная для вычисления предельной погрешности определения площади земельного участка, с подставленными значениями и итоговые (вычисленные) значения (ΔP), м ²	$\Delta P = 3.5 * M_t * \sqrt{P} = 3.5 * 0,1 * \sqrt{1703} = 14$
4.	Площадь земельного участка согласно сведениям Единого государственного реестра недвижимости (Ркад), м ²	1554
5.	Оценка расхождения Р и Ркад (Р - Ркад), м ²	149
6.	Предельные минимальный и максимальный размеры земельного участка (Рмин и Рмакс), м ²	- -
7.	Вид (виды) разрешенного использования	для личного подсобного хозяйства
7.1.	Дополнительные сведения об использовании земельного участка	-
8.	Кадастровый или иной государственный учетный номер (инвентарный) здания, сооружения, объекта незавершенного строительства, расположенного на земельном участке	24:46:2001004:202 24:46:2001004:200 24:46:2001004:201
9.	Сведения о земельных участках (землях общего пользования, территории общего пользования), посредством которых обеспечивается доступ	Земли общего пользования
10.	Иные сведения	-
4. Пояснения к сведениям об уточняемом земельном участке с кадастровым номером 24:46:2001004:14 :		
1.	-	

Сведения об уточняемых земельных участках

1. Сведения о характерных точках границы уточняемого земельного участка с кадастровым номером 24:46:2001004:19 :

Система координат МСК-167, Зона 4

Зона № 4

Обозначение характерных точек границ	Координаты, м				Метод определения координат	Формулы, примененные для расчета средней квадратической погрешности определения координат характерных точек границ (Mt), с подставленными в такие формулы значениями и итоговые (вычисленные) значения Mt, м	Описание закрепления точки
	содержатся в Едином государственном реестре недвижимости		определены в результате выполнения комплексных кадастровых работ				
	X	Y	X	Y			
1	2	3	4	5	6	7	8
52	-	-	626393.73	78984.02	Метод спутниковых геодезических измерений (определений)	$Mt = \sqrt{(m_0^2 + m_1^2)}$	-
н41У	-	-	626393.39	78980.79	Метод спутниковых геодезических измерений (определений)	$Mt = \sqrt{(m_0^2 + m_1^2)}$	-
н42У	-	-	626389.00	78980.99	Метод спутниковых геодезических измерений (определений)	$Mt = \sqrt{(m_0^2 + m_1^2)}$	-
н43У	-	-	626376.78	78961.37	Метод спутниковых геодезических измерений (определений)	$Mt = \sqrt{(m_0^2 + m_1^2)}$	-
н44У	-	-	626436.17	78961.35	Метод спутниковых геодезических измерений (определений)	$Mt = \sqrt{(m_0^2 + m_1^2)}$	-
н45У	-	-	626436.48	78975.19	Метод спутниковых геодезических измерений (определений)	$Mt = \sqrt{(m_0^2 + m_1^2)}$	-
н46У	-	-	626418.54	78977.26	Метод спутниковых геодезических измерений (определений)	$Mt = \sqrt{(m_0^2 + m_1^2)}$	-
н47У	-	-	626418.74	78982.67	Метод спутниковых геодезических измерений (определений)	$Mt = \sqrt{(m_0^2 + m_1^2)}$	-
56	-	-	626409.78	78983.53	Метод спутниковых геодезических измерений (определений)	$Mt = \sqrt{(m_0^2 + m_1^2)}$	-
55	-	-	626399.79	78983.98	Метод спутниковых геодезических измерений (определений)	$Mt = \sqrt{(m_0^2 + m_1^2)}$	-

1. Сведения о характерных точках границы уточняемого земельного участка с кадастровым номером 24:46:2001004:19 :							
Система координат МСК-167, Зона 4							Зона № 4
Обозначение характерных точек границ	Координаты, м				Метод определения координат	Формулы, примененные для расчета средней квадратической погрешности определения координат характерных точек границ (Mt), с подставленными в такие формулы значениями и итоговые (вычисленные) значения Mt, м	Описание закрепления точки
	содержатся в Едином государственном реестре недвижимости		определены в результате выполнения комплексных кадастровых работ				
	X	Y	X	Y			
1	2	3	4	5	6	7	8
54	-	-	626399.34	78983.98	Метод спутниковых геодезических измерений (определений)	$Mt = \sqrt{(m_0^2 + m_1^2)}$	-
53	-	-	626396.03	78984.00	Метод спутниковых геодезических измерений (определений)	$Mt = \sqrt{(m_0^2 + m_1^2)}$	-
52	-	-	626393.73	78984.02	Метод спутниковых геодезических измерений (определений)	$Mt = \sqrt{(m_0^2 + m_1^2)}$	-
2. Сведения о частях границ уточняемого земельного участка с кадастровым номером 24:46:2001004:19 :							
Обозначение части границ		Горизонтальное проложение (S), м	Описание прохождения части границ	Сведения о согласовании местоположения границ (согласовано/спорное)			
от т.	до т.						
1	2	3	4	5			
52	н41У	3.25	-	-			
н41У	н42У	4.39	-	-			
н42У	н43У	23.11	-	-			
н43У	н44У	59.39	-	-			
н44У	н45У	13.84	-	-			
н45У	н46У	18.06	-	-			
н46У	н47У	5.41	-	-			
н47У	56	9.00	-	-			
56	55	10.00	-	-			
55	54	0.45	-	-			
54	53	3.31	-	-			
53	52	2.30	-	-			
3. Сведения о характеристиках уточняемого земельного участка с кадастровым номером 24:46:2001004:19 :							
№ п/п	Наименование характеристики земельного участка			Значение характеристики			
1	2			3			
1.	Адрес земельного участка			-			

3. Сведения о характеристиках уточняемого земельного участка с кадастровым номером 24:46:2001004:19 :		
№ п/п	Наименование характеристики земельного участка	Значение характеристики
1	2	3
1.1.	Сведения о местоположении земельного участка (при отсутствии адреса) в структурированном в соответствии с федеральной информационной адресной системой виде	Российская Федерация, Красноярский край, город Дивногорск, село Овсянка, улица Набережная, дом 98-2
1.2.	Дополнительные сведения о местоположении земельного участка	-
2.	Площадь земельного участка \pm величина погрешности определения (вычисления) площади ($P \pm \Delta P$), м ²	1029 \pm 11
3.	Формула, примененная для вычисления предельной погрешности определения площади земельного участка, с подставленными значениями и итоговые (вычисленные) значения (ΔP), м ²	$\Delta P = 3.5 * M_t * \sqrt{P} = 3.5 * 0,1 * \sqrt{1029} = 11$
4.	Площадь земельного участка согласно сведениям Единого государственного реестра недвижимости (Ркад), м ²	945
5.	Оценка расхождения P и Ркад (P - Ркад), м ²	84
6.	Предельные минимальный и максимальный размеры земельного участка (Рмин и Рмакс), м ²	- -
7.	Вид (виды) разрешенного использования	для ведения личного подсобного хозяйства
7.1.	Дополнительные сведения об использовании земельного участка	-
8.	Кадастровый или иной государственный учетный номер (инвентарный) здания, сооружения, объекта незавершенного строительства, расположенного на земельном участке	24:46:0000000:4940
9.	Сведения о земельных участках (землях общего пользования, территории общего пользования), посредством которых обеспечивается доступ	Земли общего пользования
10.	Иные сведения	-
4. Пояснения к сведениям об уточняемом земельном участке с кадастровым номером 24:46:2001004:19 :		
1.	-	

Сведения об уточняемых земельных участках

1. Сведения о характерных точках границы уточняемого земельного участка с кадастровым номером 24:46:2001004:30 :

Система координат МСК-167, Зона 4

Зона № 4

Обозначение характерных точек границ	Координаты, м				Метод определения координат	Формулы, примененные для расчета средней квадратической погрешности определения координат характерных точек границ (Mt), с подставленными в такие формулы значениями и итоговые (вычисленные) значения Mt, м	Описание закрепления точки
	содержатся в Едином государственном реестре недвижимости		определены в результате выполнения комплексных кадастровых работ				
	X	Y	X	Y			
1	2	3	4	5	6	7	8
н48У	-	-	626413.88	79104.78	Метод спутниковых геодезических измерений (определений)	$Mt = \sqrt{(m_0^2 + m_1^2)}$	-
н49У	-	-	626413.13	79095.86	Метод спутниковых геодезических измерений (определений)	$Mt = \sqrt{(m_0^2 + m_1^2)}$	-
101	-	-	626425.74	79094.07	Метод спутниковых геодезических измерений (определений)	$Mt = \sqrt{(m_0^2 + m_1^2)}$	-
100	-	-	626426.49	79093.40	Метод спутниковых геодезических измерений (определений)	$Mt = \sqrt{(m_0^2 + m_1^2)}$	-
99	-	-	626452.50	79088.82	Метод спутниковых геодезических измерений (определений)	$Mt = \sqrt{(m_0^2 + m_1^2)}$	-
94	-	-	626454.17	79095.46	Метод спутниковых геодезических измерений (определений)	$Mt = \sqrt{(m_0^2 + m_1^2)}$	-
1	-	-	626456.07	79099.61	Метод спутниковых геодезических измерений (определений)	$Mt = \sqrt{(m_0^2 + m_1^2)}$	-
н48У	-	-	626413.88	79104.78	Метод спутниковых геодезических измерений (определений)	$Mt = \sqrt{(m_0^2 + m_1^2)}$	-

2. Сведения о частях границ уточняемого земельного участка с кадастровым номером 24:46:2001004:30 :

Обозначение части границ		Горизонтальное проложение (S), м	Описание прохождения части границ	Сведения о согласовании местоположения границ (согласовано/спорное)
от т.	до т.			
1	2	3	4	5
н48У	н49У	8.95	-	-

2. Сведения о частях границ уточняемого земельного участка с кадастровым номером 24:46:2001004:30 :				
Обозначение части границ		Горизонтальное проложение (S), м	Описание прохождения части границ	Сведения о согласовании местоположения границ (согласовано/спорное)
от т.	до т.			
1	2	3	4	5
н49У	101	12.74	-	-
101	100	1.01	-	-
100	99	26.41	-	-
99	94	6.85	-	-
94	1	4.56	-	-
1	н48У	42.51	-	-
3. Сведения о характеристиках уточняемого земельного участка с кадастровым номером 24:46:2001004:30 :				
№ п/п	Наименование характеристики земельного участка		Значение характеристики	
1	2		3	
1.	Адрес земельного участка		-	
1.1.	Сведения о местоположении земельного участка (при отсутствии адреса) в структурированном в соответствии с федеральной информационной адресной системой виде		Российская Федерация, 663081, Красноярский край, город Дивногорск, село Овсянка, улица Набережная, дом 88	
1.2.	Дополнительные сведения о местоположении земельного участка		-	
2.	Площадь земельного участка ± величина погрешности определения (вычисления) площади (P ± ΔP), м2		410 ± 7	
3.	Формула, примененная для вычисления предельной погрешности определения площади земельного участка, с подставленными значениями и итоговые (вычисленные) значения (ΔP), м2		$\Delta P = 3.5 * M_t * \sqrt{P} = 3.5 * 0,1 * \sqrt{410} = 7$	
4.	Площадь земельного участка согласно сведениям Единого государственного реестра недвижимости (P _{кад}), м2		373	
5.	Оценка расхождения P и P _{кад} (P - P _{кад}), м2		37	
6.	Предельные минимальный и максимальный размеры земельного участка (P _{мин} и P _{макс}), м2		-	
7.	Вид (виды) разрешенного использования		для огородничества	
7.1.	Дополнительные сведения об использовании земельного участка		-	
8.	Кадастровый или иной государственный учетный номер (инвентарный) здания, сооружения, объекта незавершенного строительства, расположенного на земельном участке		-	
9.	Сведения о земельных участках (землях общего пользования, территории общего пользования), посредством которых обеспечивается доступ		Земли общего пользования	
10.	Иные сведения		-	
4. Пояснения к сведениям об уточняемом земельном участке с кадастровым номером 24:46:2001004:30 :				
1.	-			

Сведения об уточняемых земельных участках

1. Сведения о характерных точках границы уточняемого земельного участка с кадастровым номером 24:46:2001004:23 :

Система координат МСК-167, Зона 4

Зона № 4

Обозначение характерных точек границ	Координаты, м				Метод определения координат	Формулы, примененные для расчета средней квадратической погрешности определения координат характерных точек границ (Mt), с подставленными в такие формулы значениями и итоговые (вычисленные) значения Mt, м	Описание закрепле ния точки
	содержатся в Едином государственном реестре недвижимости		определены в результате выполнения комплексных кадастровых работ				
	X	Y	X	Y			
1	2	3	4	5	6	7	8
н56У	-	-	626413.24	79206.14	Метод спутниковых геодезических измерений (определений)	$Mt = \sqrt{(m_0^2 + m_1^2)}$	-
н21У	-	-	626412.83	79190.56	Метод спутниковых геодезических измерений (определений)	0.10	-
н20У	-	-	626412.81	79189.87	Метод спутниковых геодезических измерений (определений)	$Mt = \sqrt{(m_0^2 + m_1^2)}$	-
н32У	-	-	626436.91	79189.77	Метод спутниковых геодезических измерений (определений)	$Mt = \sqrt{(m_0^2 + m_1^2)}$	-
н31У	-	-	626466.78	79185.21	Метод спутниковых геодезических измерений (определений)	$Mt = \sqrt{(m_0^2 + m_1^2)}$	-
н30У	-	-	626466.47	79177.97	Метод спутниковых геодезических измерений (определений)	$Mt = \sqrt{(m_0^2 + m_1^2)}$	-
н164У	-	-	626474.66	79177.63	Метод спутниковых геодезических измерений (определений)	$Mt = \sqrt{(m_0^2 + m_1^2)}$	-
н58У	-	-	626475.05	79199.66	Метод спутниковых геодезических измерений (определений)	$Mt = \sqrt{(m_0^2 + m_1^2)}$	-
24	-	-	626422.18	79206.03	Метод спутниковых геодезических измерений (определений)	$Mt = \sqrt{(m_0^2 + m_1^2)}$	-
н56У	-	-	626413.24	79206.14	Метод спутниковых геодезических измерений (определений)	$Mt = \sqrt{(m_0^2 + m_1^2)}$	-

2. Сведения о частях границ уточняемого земельного участка с кадастровым номером 24:46:2001004:23 :				
Обозначение части границ		Горизонтальное проложение (S), м	Описание прохождения части границ	Сведения о согласовании местоположения границ (согласовано/спорное)
от т.	до т.			
1	2	3	4	5
н56У	н21У	15.59	-	-
н21У	н20У	0.69	-	-
н20У	н32У	24.10	-	-
н32У	н31У	30.22	-	-
н31У	н30У	7.25	-	-
н30У	н164У	8.20	-	-
н164У	н58У	22.03	-	-
н58У	24	53.25	-	-
24	н56У	8.94	-	-

3. Сведения о характеристиках уточняемого земельного участка с кадастровым номером 24:46:2001004:23 :

№ п/п	Наименование характеристики земельного участка	Значение характеристики
1	2	3
1.	Адрес земельного участка	Российская Федерация, Красноярский край, город Дивногорск, село Овсянка, улица Набережная, дом 82-2
1.1.	Сведения о местоположении земельного участка (при отсутствии адреса) в структурированном в соответствии с федеральной информационной адресной системой виде	-
1.2.	Дополнительные сведения о местоположении земельного участка	-
2.	Площадь земельного участка ± величина погрешности определения (вычисления) площади ($P \pm \Delta P$), м ²	1003 ± 11
3.	Формула, примененная для вычисления предельной погрешности определения площади земельного участка, с подставленными значениями и итоговые (вычисленные) значения (ΔP), м ²	$\Delta P = 3.5 * M_t * \sqrt{P} = 3.5 * 0,1 * \sqrt{1003} = 11$
4.	Площадь земельного участка согласно сведениям Единого государственного реестра недвижимости (Р _{кад}), м ²	886
5.	Оценка расхождения Р и Р _{кад} (Р - Р _{кад}), м ²	117
6.	Предельные минимальный и максимальный размеры земельного участка (Р _{мин} и Р _{макс}), м ²	- -
7.	Вид (виды) разрешенного использования	для личного подсобного хозяйства
7.1.	Дополнительные сведения об использовании земельного участка	-
8.	Кадастровый или иной государственный учетный номер (инвентарный) здания, сооружения, объекта незавершенного строительства, расположенного на земельном участке	24:46:0000000:3663
9.	Сведения о земельных участках (землях общего пользования, территории общего пользования), посредством которых обеспечивается доступ	Земли общего пользования
10.	Иные сведения	-

4. Пояснения к сведениям об уточняемом земельном участке с кадастровым номером 24:46:2001004:23 :

1.

-

Сведения об уточняемых земельных участках, необходимые для исправления реестровых ошибок в сведениях о местоположении их границ

1. Сведения о характерных точках границ уточняемого земельного участка с кадастровым номером 24:46:2001004:7 :

Система координат МСК-167, Зона 4

Зона № 4

Обозначение характерных точек границ	Координаты, м				Метод определения координат	Формулы, примененные для расчета средней квадратической погрешности определения координат характерных точек границ (Mt), с подставленными в такие формулы значениями и итоговые (вычисленные) значения Mt, м	Описание закрепления точки
	содержатся в Едином государственном реестре недвижимости		определены в результате выполнения комплексных кадастровых работ				
	X	Y	X	Y			
1	2	3	4	5	6	7	8
2	-	-	626457.04	79109.94	Метод спутниковых геодезических измерений (определений)	$Mt = \sqrt{(m_0^2 + m_1^2)}$	-
1	626456.07	79099.61	-	-	-	0.00	-
3	-	-	626456.99	79110.95	Метод спутниковых геодезических измерений (определений)	$Mt = \sqrt{(m_0^2 + m_1^2)}$	-
2	626457.04	79109.94	-	-	-	0.00	-
4	-	-	626451.41	79111.42	Метод спутниковых геодезических измерений (определений)	$Mt = \sqrt{(m_0^2 + m_1^2)}$	-
3	626456.99	79110.95	-	-	-	0.00	-
н50У	-	-	626422.68	79114.85	Метод спутниковых геодезических измерений (определений)	$Mt = \sqrt{(m_0^2 + m_1^2)}$	-
н51У	-	-	626408.22	79117.40	Метод спутниковых геодезических измерений (определений)	0.10	-
4	626451.41	79111.42	-	-	-	0.00	-
н52У	-	-	626406.11	79117.90	Метод спутниковых геодезических измерений (определений)	$Mt = \sqrt{(m_0^2 + m_1^2)}$	-
5	626415.37	79115.53	-	-	-	0.00	-
н53У	-	-	626405.52	79105.81	Метод спутниковых геодезических измерений (определений)	$Mt = \sqrt{(m_0^2 + m_1^2)}$	-

1. Сведения о характерных точках границ уточняемого земельного участка с кадастровым номером 24:46:2001004:7 :							
Система координат МСК-167, Зона 4						Зона № 4	
Обозначение характерных точек границ	Координаты, м				Метод определения координат	Формулы, примененные для расчета средней квадратической погрешности определения координат характерных точек границ (Mt), с подставленными в такие формулы значениями и итоговые (вычисленные) значения Mt, м	Описание закрепления точки
	содержатся в Едином государственном реестре недвижимости		определены в результате выполнения комплексных кадастровых работ				
	X	Y	X	Y			
1	2	3	4	5	6	7	8
н48У	-	-	626413.88	79104.78	Метод спутниковых геодезических измерений (определений)	0.10	-
6	626406.93	79116.50	-	-	-	0.00	-
7	626406.18	79105.73	-	-	-	0.00	-
1	-	-	626456.07	79099.61	Метод спутниковых геодезических измерений (определений)	$Mt = \sqrt{(m_0^2 + m_1^2)}$	-
2	-	-	626457.04	79109.94	Метод спутниковых геодезических измерений (определений)	$Mt = \sqrt{(m_0^2 + m_1^2)}$	-
2. Сведения о частях границ уточняемого земельного участка с кадастровым номером 24:46:2001004:7 :							
Обозначение части границ		Горизонтальное проложение (S), м		Описание прохождения части границ	Сведения о согласовании местоположения границ (согласовано/спорное)		
от т.	до т.						
1	2	3		4	5		
2	3	1.01		-	-		
3	4	5.60		-	-		
4	н50У	28.93		-	-		
н50У	н51У	14.68		-	-		
н51У	н52У	2.17		-	-		
н52У	н53У	12.10		-	-		
н53У	н48У	8.42		-	-		
н48У	1	42.51		-	-		
1	2	10.38		-	-		
3. Сведения о характеристиках уточняемого земельного участка с кадастровым номером 24:46:2001004:7 :							
№ п/п	Наименование характеристики				Значение характеристики		
1	2				3		
1.	Адрес земельного участка				-		

3. Сведения о характеристиках уточняемого земельного участка с кадастровым номером 24:46:2001004:7 :		
№ п/п	Наименование характеристики	Значение характеристики
1	2	3
1.1.	Сведения о местоположении земельного участка (при отсутствии адреса) в структурированном в соответствии с федеральной информационной адресной системой виде	Российская Федерация, 663081, Красноярский край, город Дивногорск, село Овсянка, улица Набережная, дом 88
1.2.	Дополнительные сведения о местоположении земельного участка	-
2.	Площадь земельного участка ± величина погрешности определения (вычисления) площади ($P \pm \Delta P$), м ²	576 ± 8
3.	Формула, примененная для расчета предельной допустимой погрешности определения площади земельного участка, с подставленными значениями и итоговые (вычисленные) значения (ΔP), м ²	$\Delta P = 3.5 * M_t * \sqrt{P} = 3.5 * 0,1 * \sqrt{576} = 8$
4.	Площадь земельного участка согласно сведениям Единого государственного реестра недвижимости ($P_{\text{кад}}$), м ²	555
5.	Оценка расхождения P и $P_{\text{кад}}$ ($P - P_{\text{кад}}$), м ²	21
6.	Предельные минимальный и максимальный размеры земельного участка ($R_{\text{мин}}$ и $R_{\text{макс}}$), м ²	-
7.	Кадастровый номер или иной государственный учетный номер (инвентарный) объекта недвижимости, расположенного на земельном участке	-
8.	Вид (виды) разрешенного использования	для личного подсобного хозяйства
8.1.	Дополнительные сведения об использовании земельного участка	-
9.	Сведения о земельных участках (землях общего пользования, территории общего пользования), посредством которых обеспечивается доступ	Земли общего пользования
10.	Иные сведения	-
4. Пояснения к сведениям об уточняемом земельном участке с кадастровым номером 24:46:2001004:7 :		
1.	-	

Сведения об уточняемых земельных участках, необходимые для исправления реестровых ошибок в сведениях о местоположении их границ

1. Сведения о характерных точках границ уточняемого земельного участка с кадастровым номером 24:46:2001004:11 :

Система координат МСК-167, Зона 4

Зона № 4

Обозначение характерных точек границ	Координаты, м				Метод определения координат	Формулы, примененные для расчета средней квадратической погрешности определения координат характерных точек границ (Mt), с подставленными в такие формулы значениями и итоговые (вычисленные) значения Mt, м	Описание закрепления точки
	содержатся в Едином государственном реестре недвижимости		определены в результате выполнения комплексных кадастровых работ				
	X	Y	X	Y			
1	2	3	4	5	6	7	8
8	-	-	626476.58	79199.46	Метод спутниковых геодезических измерений (определений)	$Mt = \sqrt{(m_0^2 + m_1^2)}$	-
8	626476.58	79199.46	-	-	-	0.00	-
9	-	-	626478.24	79215.61	Метод спутниковых геодезических измерений (определений)	$Mt = \sqrt{(m_0^2 + m_1^2)}$	-
9	626478.24	79215.61	-	-	-	0.00	-
10	-	-	626476.18	79215.71	Метод спутниковых геодезических измерений (определений)	$Mt = \sqrt{(m_0^2 + m_1^2)}$	-
10	626476.18	79215.71	-	-	-	0.00	-
11	-	-	626473.09	79216.09	Метод спутниковых геодезических измерений (определений)	$Mt = \sqrt{(m_0^2 + m_1^2)}$	-
11	626473.09	79216.09	-	-	-	0.00	-
12	-	-	626469.31	79216.16	Метод спутниковых геодезических измерений (определений)	$Mt = \sqrt{(m_0^2 + m_1^2)}$	-
12	626469.31	79216.16	-	-	-	0.00	-
13	-	-	626467.52	79216.70	Метод спутниковых геодезических измерений (определений)	$Mt = \sqrt{(m_0^2 + m_1^2)}$	-
13	626467.52	79216.70	-	-	-	0.00	-
14	-	-	626461.57	79217.36	Метод спутниковых геодезических измерений (определений)	$Mt = \sqrt{(m_0^2 + m_1^2)}$	-
14	626461.57	79217.36	-	-	-	0.00	-

1. Сведения о характерных точках границ уточняемого земельного участка с кадастровым номером 24:46:2001004:11 :

Система координат МСК-167, Зона 4						Зона № 4	
Обозначение характерных точек границ	Координаты, м				Метод определения координат	Формулы, примененные для расчета средней квадратической погрешности определения координат характерных точек границ (Mt), с подставленными в такие формулы значениями и итоговые (вычисленные) значения Mt, м	Описание закрепления точки
	содержатся в Едином государственном реестре недвижимости		определены в результате выполнения комплексных кадастровых работ				
	X	Y	X	Y			
1	2	3	4	5	6	7	8
15	-	-	626448.42	79219.10	Метод спутниковых геодезических измерений (определений)	$Mt = \sqrt{(m_0^2 + m_1^2)}$	-
15	626448.42	79219.10	-	-	-	0.00	-
16	-	-	626443.75	79219.41	Метод спутниковых геодезических измерений (определений)	$Mt = \sqrt{(m_0^2 + m_1^2)}$	-
16	626443.75	79219.41	-	-	-	0.00	-
17	-	-	626440.32	79219.71	Метод спутниковых геодезических измерений (определений)	$Mt = \sqrt{(m_0^2 + m_1^2)}$	-
17	626440.32	79219.71	-	-	-	0.00	-
18	-	-	626432.04	79220.59	Метод спутниковых геодезических измерений (определений)	$Mt = \sqrt{(m_0^2 + m_1^2)}$	-
18	626432.04	79220.59	-	-	-	0.00	-
19	-	-	626428.80	79220.74	Метод спутниковых геодезических измерений (определений)	$Mt = \sqrt{(m_0^2 + m_1^2)}$	-
19	626428.80	79220.74	-	-	-	0.00	-
20	-	-	626418.20	79221.61	Метод спутниковых геодезических измерений (определений)	$Mt = \sqrt{(m_0^2 + m_1^2)}$	-
20	626418.20	79221.61	-	-	-	0.00	-
21	-	-	626414.50	79221.83	Метод спутниковых геодезических измерений (определений)	$Mt = \sqrt{(m_0^2 + m_1^2)}$	-
21	626414.50	79221.83	-	-	-	0.00	-
н54У	-	-	626413.89	79221.90	Метод спутниковых геодезических измерений (определений)	$Mt = \sqrt{(m_0^2 + m_1^2)}$	-

1. Сведения о характерных точках границ уточняемого земельного участка с кадастровым номером 24:46:2001004:11 :							
Система координат МСК-167, Зона 4							Зона № 4
Обозначение характерных точек границ	Координаты, м				Метод определения координат	Формулы, примененные для расчета средней квадратической погрешности определения координат характерных точек границ (Mt), с подставленными в такие формулы значениями и итоговые (вычисленные) значения Mt, м	Описание закрепления точки
	содержатся в Едином государственном реестре недвижимости		определены в результате выполнения комплексных кадастровых работ				
	X	Y	X	Y			
1	2	3	4	5	6	7	8
22	626414.49	79213.22	-	-	-	0.00	-
н55У	-	-	626413.46	79213.67	Метод спутниковых геодезических измерений (определений)	$Mt = \sqrt{(m_0^2 + m_1^2)}$	-
23	626414.28	79206.28	-	-	-	0.00	-
н56У	-	-	626413.24	79206.14	Метод спутниковых геодезических измерений (определений)	$Mt = \sqrt{(m_0^2 + m_1^2)}$	-
24	626422.18	79206.03	-	-	-	0.00	-
24	-	-	626422.18	79206.03	Метод спутниковых геодезических измерений (определений)	$Mt = \sqrt{(m_0^2 + m_1^2)}$	-
25	-	-	626430.49	79205.38	Метод спутниковых геодезических измерений (определений)	$Mt = \sqrt{(m_0^2 + m_1^2)}$	-
н57У	-	-	626473.49	79199.86	Метод спутниковых геодезических измерений (определений)	$Mt = \sqrt{(m_0^2 + m_1^2)}$	-
н58У	-	-	626475.05	79199.66	Метод спутниковых геодезических измерений (определений)	0.10	-
25	626430.49	79205.38	-	-	-	0.00	-
8	-	-	626476.58	79199.46	Метод спутниковых геодезических измерений (определений)	$Mt = \sqrt{(m_0^2 + m_1^2)}$	-
2. Сведения о частях границ уточняемого земельного участка с кадастровым номером 24:46:2001004:11 :							
Обозначение части границ		Горизонтальное проложение (S), м	Описание прохождения части границ	Сведения о согласовании местоположения границ (согласовано/спорное)			
от т.	до т.						
1	2	3	4	5			
8	9	16.24	-	-			

2. Сведения о частях границ уточняемого земельного участка с кадастровым номером 24:46:2001004:11 :

Обозначение части границ		Горизонтальное проложение (S), м	Описание прохождения части границ	Сведения о согласовании местоположения границ (согласовано/спорное)
от т.	до т.			
1	2	3	4	5
9	10	2.06	-	-
10	11	3.11	-	-
11	12	3.78	-	-
12	13	1.87	-	-
13	14	5.99	-	-
14	15	13.26	-	-
15	16	4.68	-	-
16	17	3.44	-	-
17	18	8.33	-	-
18	19	3.24	-	-
19	20	10.64	-	-
20	21	3.71	-	-
21	н54У	0.61	-	-
н54У	н55У	8.24	-	-
н55У	н56У	7.53	-	-
н56У	24	8.94	-	-
24	25	8.34	-	-
25	н57У	43.35	-	-
н57У	н58У	1.57	-	-
н58У	8	1.54	-	-

3. Сведения о характеристиках уточняемого земельного участка с кадастровым номером 24:46:2001004:11 :

№ п/п	Наименование характеристики	Значение характеристики
1	2	3
1.	Адрес земельного участка	-
1.1.	Сведения о местоположении земельного участка (при отсутствии адреса) в структурированном в соответствии с федеральной информационной адресной системой виде	Российская Федерация, Красноярский край, город Дивногорск, село Овсянка, улица Набережная, дом 82-1
1.2.	Дополнительные сведения о местоположении земельного участка	-
2.	Площадь земельного участка ± величина погрешности определения (вычисления) площади ($P \pm \Delta P$), м ²	1006 ± 11
3.	Формула, примененная для расчета предельной допустимой погрешности определения площади земельного участка, с подставленными значениями и итоговые (вычисленные) значения (ΔP), м ²	$\Delta P = 3.5 * M_t * \sqrt{P} = 3.5 * 0,1 * \sqrt{1006} = 11$
4.	Площадь земельного участка согласно сведениям Единого государственного реестра недвижимости (Ркад), м ²	991
5.	Оценка расхождения P и Ркад (P - Ркад), м ²	15
6.	Предельные минимальный и максимальный размеры земельного участка (Рмин и Рмакс), м ²	-

3. Сведения о характеристиках уточняемого земельного участка с кадастровым номером 24:46:2001004:11 :

№ п/п	Наименование характеристики	Значение характеристики
1	2	3
7.	Кадастровый номер или иной государственный учетный номер (инвентарный) объекта недвижимости, расположенного на земельном участке	24:46:0000000:3663
8.	Вид (виды) разрешенного использования	для личного подсобного хозяйства
8.1.	Дополнительные сведения об использовании земельного участка	-
9.	Сведения о земельных участках (землях общего пользования, территории общего пользования), посредством которых обеспечивается доступ	Земли общего пользования
10.	Иные сведения	-

4. Пояснения к сведениям об уточняемом земельном участке с кадастровым номером 24:46:2001004:11 :

1.	-
----	---

Сведения об уточняемых земельных участках, необходимые для исправления реестровых ошибок в сведениях о местоположении их границ

1. Сведения о характерных точках границ уточняемого земельного участка с кадастровым номером 24:46:2001004:12 :

Система координат МСК-167, Зона 4

Зона № 4

Обозначение характерных точек границ	Координаты, м				Метод определения координат	Формулы, примененные для расчета средней квадратической погрешности определения координат характерных точек границ (Mt), с подставленными в такие формулы значениями и итоговые (вычисленные) значения Mt, м	Описание закрепления точки
	содержатся в Едином государственном реестре недвижимости		определены в результате выполнения комплексных кадастровых работ				
	X	Y	X	Y			
1	2	3	4	5	6	7	8
26	-	-	626478.50	79243.60	Метод спутниковых геодезических измерений (определений)	$Mt = \sqrt{(m_0^2 + m_1^2)}$	-
н59У	-	-	626476.71	79243.87	Метод спутниковых геодезических измерений (определений)	0.10	-
н60У	-	-	626431.38	79250.74	Метод спутниковых геодезических измерений (определений)	0.10	-
26	626478.50	79243.60	-	-	-	0.00	-
41	-	-	626430.09	79250.94	Метод спутниковых геодезических измерений (определений)	$Mt = \sqrt{(m_0^2 + m_1^2)}$	-
27	626417.50	79251.60	-	-	-	0.00	-
40	-	-	626424.20	79251.48	Метод спутниковых геодезических измерений (определений)	$Mt = \sqrt{(m_0^2 + m_1^2)}$	-
28	626417.20	79245.20	-	-	-	0.00	-
39	-	-	626424.21	79251.24	Метод спутниковых геодезических измерений (определений)	$Mt = \sqrt{(m_0^2 + m_1^2)}$	-
29	626478.50	79239.30	-	-	-	0.00	-
27	-	-	626417.50	79251.60	Метод спутниковых геодезических измерений (определений)	$Mt = \sqrt{(m_0^2 + m_1^2)}$	-
28	-	-	626417.20	79245.20	Метод спутниковых геодезических измерений (определений)	$Mt = \sqrt{(m_0^2 + m_1^2)}$	-

1. Сведения о характерных точках границ уточняемого земельного участка с кадастровым номером 24:46:2001004:12 :							
Система координат МСК-167, Зона 4						Зона № 4	
Обозначение характерных точек границ	Координаты, м				Метод определения координат	Формулы, примененные для расчета средней квадратической погрешности определения координат характерных точек границ (Mt), с подставленными в такие формулы значениями и итоговые (вычисленные) значения Mt, м	Описание закрепления точки
	содержатся в Едином государственном реестре недвижимости		определены в результате выполнения комплексных кадастровых работ				
	X	Y	X	Y			
1	2	3	4	5	6	7	8
26	-	-	626478.50	79243.60	Метод спутниковых геодезических измерений (определений)	$Mt = \sqrt{(m_0^2 + m_1^2)}$	-
2. Сведения о частях границ уточняемого земельного участка с кадастровым номером 24:46:2001004:12 :							
Обозначение части границ		Горизонтальное проложение (S), м	Описание прохождения части границ	Сведения о согласовании местоположения границ (согласовано/спорное)			
от т.	до т.						
1	2	3	4	5			
26	н59У	1.81	-	-			
н59У	н60У	45.85	-	-			
н60У	41	1.31	-	-			
41	40	5.91	-	-			
40	39	0.24	-	-			
39	27	6.72	-	-			
27	28	6.41	-	-			
28	26	61.32	-	-			
3. Сведения о характеристиках уточняемого земельного участка с кадастровым номером 24:46:2001004:12 :							
№ п/п	Наименование характеристики			Значение характеристики			
1	2			3			
1.	Адрес земельного участка			-			
1.1.	Сведения о местоположении земельного участка (при отсутствии адреса) в структурированном в соответствии с федеральной информационной адресной системой виде			Российская Федерация, Красноярский край, город Дивногорск, село Овсянка, улица Набережная, дом 80а			
1.2.	Дополнительные сведения о местоположении земельного участка			-			
2.	Площадь земельного участка ± величина погрешности определения (вычисления) площади (P ± ΔP), м2			227 ± 5			
3.	Формула, примененная для расчета предельной допустимой погрешности определения площади земельного участка, с подставленными значениями и итоговые (вычисленные) значения (ΔP), м2			$\Delta P = 3.5 * Mt * \sqrt{P} = 3.5 * 0,1 * \sqrt{227} = 5$			
4.	Площадь земельного участка согласно сведениям Единого государственного реестра недвижимости (Pкад), м2			328			
5.	Оценка расхождения P и Pкад (P - Pкад), м2			101			

3. Сведения о характеристиках уточняемого земельного участка с кадастровым номером 24:46:2001004:12 :

№ п/п	Наименование характеристики	Значение характеристики
1	2	3
6.	Предельные минимальный и максимальный размеры земельного участка (Рмин и Рмакс), м2	-
7.	Кадастровый номер или иной государственный учетный номер (инвентарный) объекта недвижимости, расположенного на земельном участке	-
8.	Вид (виды) разрешенного использования	для личного подсобного хозяйства
8.1.	Дополнительные сведения об использовании земельного участка	-
9.	Сведения о земельных участках (землях общего пользования, территории общего пользования), посредством которых обеспечивается доступ	Земли общего пользования
10.	Иные сведения	-

4. Пояснения к сведениям об уточняемом земельном участке с кадастровым номером 24:46:2001004:12 :

1.	-
----	---

Сведения об уточняемых земельных участках, необходимые для исправления реестровых ошибок в сведениях о местоположении их границ

1. Сведения о характерных точках границ уточняемого земельного участка с кадастровым номером 24:46:2001004:13 :

Система координат МСК-167, Зона 4

Зона № 4

Обозначение характерных точек границ	Координаты, м				Метод определения координат	Формулы, примененные для расчета средней квадратической погрешности определения координат характерных точек границ (Mt), с подставленными в такие формулы значениями и итоговые (вычисленные) значения Mt, м	Описание закрепления точки
	содержатся в Едином государственном реестре недвижимости		определены в результате выполнения комплексных кадастровых работ				
	X	Y	X	Y			
1	2	3	4	5	6	7	8
н61У	-	-	626477.59	79264.54	Метод спутниковых геодезических измерений (определений)	$Mt = \sqrt{(m_0^2 + m_1^2)}$	-
30	626476.91	79248.38	-	-	-	0.10	-
32	-	-	626462.94	79265.15	Метод спутниковых геодезических измерений (определений)	$Mt = \sqrt{(m_0^2 + m_1^2)}$	-
н33У	-	-	626461.52	79265.32	Метод спутниковых геодезических измерений (определений)	$Mt = \sqrt{(m_0^2 + m_1^2)}$	-
31	626476.03	79264.12	-	-	-	0.10	Долговременный межевой знак
33	-	-	626440.33	79267.90	Метод спутниковых геодезических измерений (определений)	$Mt = \sqrt{(m_0^2 + m_1^2)}$	-
н34У	-	-	626424.65	79272.29	Метод спутниковых геодезических измерений (определений)	$Mt = \sqrt{(m_0^2 + m_1^2)}$	-
32	626462.94	79265.15	-	-	-	0.10	Долговременный межевой знак
33	626440.33	79267.90	-	-	-	0.10	Долговременный межевой знак
35	-	-	626423.95	79272.49	Метод спутниковых геодезических измерений (определений)	$Mt = \sqrt{(m_0^2 + m_1^2)}$	-

1. Сведения о характерных точках границ уточняемого земельного участка с кадастровым номером 24:46:2001004:13 :

Система координат МСК-167, Зона 4

Зона № 4

Обозначение характерных точек границ	Координаты, м				Метод определения координат	Формулы, примененные для расчета средней квадратической погрешности определения координат характерных точек границ (Mt), с подставленными в такие формулы значениями и итоговые (вычисленные) значения Mt, м	Описание закрепления точки
	содержатся в Едином государственном реестре недвижимости		определены в результате выполнения комплексных кадастровых работ				
	X	Y	X	Y			
1	2	3	4	5	6	7	8
34	626424.65	79272.37	-	-	-	0.10	Долговременный межевой знак
36	-	-	626423.91	79273.06	Метод спутниковых геодезических измерений (определений)	$Mt = \sqrt{(m_0^2 + m_1^2)}$	-
35	626423.95	79272.49	-	-	-	0.10	Долговременный межевой знак
37	-	-	626414.29	79273.36	Метод спутниковых геодезических измерений (определений)	$Mt = \sqrt{(m_0^2 + m_1^2)}$	-
36	626423.91	79273.06	-	-	-	0.10	Долговременный межевой знак
38	-	-	626413.79	79251.77	Метод спутниковых геодезических измерений (определений)	$Mt = \sqrt{(m_0^2 + m_1^2)}$	-
37	626414.29	79273.36	-	-	-	0.10	Долговременный межевой знак
27	-	-	626417.50	79251.60	Метод спутниковых геодезических измерений (определений)	$Mt = \sqrt{(m_0^2 + m_1^2)}$	-
38	626413.79	79251.77	-	-	-	0.10	Долговременный межевой знак
39	-	-	626424.21	79251.24	Метод спутниковых геодезических измерений (определений)	$Mt = \sqrt{(m_0^2 + m_1^2)}$	-
27	626417.50	79251.60	-	-	-	0.10	Долговременный межевой знак

1. Сведения о характерных точках границ уточняемого земельного участка с кадастровым номером 24:46:2001004:13 :							
Система координат МСК-167, Зона 4							Зона № 4
Обозначение характерных точек границ	Координаты, м				Метод определения координат	Формулы, примененные для расчета средней квадратической погрешности определения координат характерных точек границ (Mt), с подставленными в такие формулы значениями и итоговые (вычисленные) значения Mt, м	Описание закрепления точки
	содержатся в Едином государственном реестре недвижимости		определены в результате выполнения комплексных кадастровых работ				
	X	Y	X	Y			
1	2	3	4	5	6	7	8
40	-	-	626424.20	79251.48	Метод спутниковых геодезических измерений (определений)	$Mt = \sqrt{(m_0^2 + m_1^2)}$	-
39	626424.21	79251.24	-	-	-	0.10	Долговременный межевой знак
41	-	-	626430.09	79250.94	Метод спутниковых геодезических измерений (определений)	$Mt = \sqrt{(m_0^2 + m_1^2)}$	-
н60У	-	-	626431.38	79250.74	Метод спутниковых геодезических измерений (определений)	$Mt = \sqrt{(m_0^2 + m_1^2)}$	-
40	626424.20	79251.48	-	-	-	0.10	Долговременный межевой знак
н59У	-	-	626476.71	79243.87	Метод спутниковых геодезических измерений (определений)	$Mt = \sqrt{(m_0^2 + m_1^2)}$	-
41	626430.09	79250.94	-	-	-	0.10	Долговременный межевой знак
42	626431.36	79250.50	-	-	-	0.10	Долговременный межевой знак
н61У	-	-	626477.59	79264.54	Метод спутниковых геодезических измерений (определений)	$Mt = \sqrt{(m_0^2 + m_1^2)}$	-
2. Сведения о частях границ уточняемого земельного участка с кадастровым номером 24:46:2001004:13 :							
Обозначение части границ		Горизонтальное проложение (S), м		Описание прохождения части границ	Сведения о согласовании местоположения границ (согласовано/спорное)		
от т.	до т.						
1	2	3		4	5		
н61У	32	14.66		-	-		

2. Сведения о частях границ уточняемого земельного участка с кадастровым номером 24:46:2001004:13 :				
Обозначение части границ		Горизонтальное проложение (S), м	Описание прохождения части границ	Сведения о согласовании местоположения границ (согласовано/спорное)
от т.	до т.			
1	2	3	4	5
32	н33У	1.43	-	-
н33У	33	21.35	-	-
33	н34У	16.28	-	-
н34У	35	0.73	-	-
35	36	0.57	-	-
36	37	9.62	-	-
37	38	21.60	-	-
38	27	3.71	-	-
27	39	6.72	-	-
39	40	0.24	-	-
40	41	5.91	-	-
41	н60У	1.31	-	-
н60У	н59У	45.85	-	-
н59У	н61У	20.69	-	-

3. Сведения о характеристиках уточняемого земельного участка с кадастровым номером 24:46:2001004:13 :		
№ п/п	Наименование характеристики	Значение характеристики
1	2	3
1.	Адрес земельного участка	-
1.1.	Сведения о местоположении земельного участка (при отсутствии адреса) в структурированном в соответствии с федеральной информационной адресной системой виде	Российская Федерация, Красноярский край, город Дивногорск, село Овсянка, улица Набережная, дом 78-2
1.2.	Дополнительные сведения о местоположении земельного участка	-
2.	Площадь земельного участка ± величина погрешности определения (вычисления) площади ($P \pm \Delta P$), м ²	1247 ± 12
3.	Формула, примененная для расчета предельной допустимой погрешности определения площади земельного участка, с подставленными значениями и итоговые (вычисленные) значения (ΔP), м ²	$\Delta P = 3.5 * M_t * \sqrt{P} = 3.5 * 0,1 * \sqrt{1247} = 12$
4.	Площадь земельного участка согласно сведениям Единого государственного реестра недвижимости (Ркад), м ²	1134
5.	Оценка расхождения Р и Ркад (Р - Ркад), м ²	113
6.	Предельные минимальный и максимальный размеры земельного участка (Рмин и Рмакс), м ²	-
7.	Кадастровый номер или иной государственный учетный номер (инвентарный) объекта недвижимости, расположенного на земельном участке	24:46:2001004:41
8.	Вид (виды) разрешенного использования	личное подсобное хозяйство
8.1.	Дополнительные сведения об использовании земельного участка	-
9.	Сведения о земельных участках (землях общего пользования, территории общего пользования), посредством которых обеспечивается доступ	Земли общего пользования
10.	Иные сведения	-

4. Пояснения к сведениям об уточняемом земельном участке с кадастровым номером 24:46:2001004:13 :

1.

-

Сведения об уточняемых земельных участках, необходимые для исправления реестровых ошибок в сведениях о местоположении их границ

1. Сведения о характерных точках границ уточняемого земельного участка с кадастровым номером 24:46:2001004:22 :

Система координат МСК-167, Зона 4

Зона № 4

Обозначение характерных точек границ	Координаты, м				Метод определения координат	Формулы, примененные для расчета средней квадратической погрешности определения координат характерных точек границ (Mt), с подставленными в такие формулы значениями и итоговые (вычисленные) значения Mt, м	Описание закрепления точки
	содержатся в Едином государственном реестре недвижимости		определены в результате выполнения комплексных кадастровых работ				
	X	Y	X	Y			
1	2	3	4	5	6	7	8
н1У	-	-	626459.30	78995.65	Метод спутниковых геодезических измерений (определений)	$Mt = \sqrt{(m_0^2 + m_1^2)}$	-
43	626458.65	78996.80	-	-	-	0.10	-
н62У	-	-	626454.52	78996.04	Метод спутниковых геодезических измерений (определений)	$Mt = \sqrt{(m_0^2 + m_1^2)}$	-
44	626454.89	78997.04	-	-	-	0.10	-
н16У	-	-	626419.42	78999.66	Метод спутниковых геодезических измерений (определений)	$Mt = \sqrt{(m_0^2 + m_1^2)}$	-
45	626418.86	78999.36	-	-	-	0.10	-
н15У	-	-	626414.09	79000.60	Метод спутниковых геодезических измерений (определений)	$Mt = \sqrt{(m_0^2 + m_1^2)}$	-
46	626413.98	78999.71	-	-	-	0.10	-
н14У	-	-	626413.46	78996.25	Метод спутниковых геодезических измерений (определений)	$Mt = \sqrt{(m_0^2 + m_1^2)}$	-
47	626413.75	78996.01	-	-	-	0.10	-
н13У	-	-	626395.25	78997.51	Метод спутниковых геодезических измерений (определений)	$Mt = \sqrt{(m_0^2 + m_1^2)}$	-
48	626408.66	78996.18	-	-	-	0.10	-
н63У	-	-	626395.03	78992.72	Метод спутниковых геодезических измерений (определений)	$Mt = \sqrt{(m_0^2 + m_1^2)}$	-
49	626401.65	78996.41	-	-	-	0.10	-

1. Сведения о характерных точках границ уточняемого земельного участка с кадастровым номером 24:46:2001004:22 :

Система координат МСК-167, Зона 4						Зона № 4	
Обозначение характерных точек границ	Координаты, м				Метод определения координат	Формулы, примененные для расчета средней квадратической погрешности определения координат характерных точек границ (Mt), с подставленными в такие формулы значениями и итоговые (вычисленные) значения Mt, м	Описание закрепления точки
	содержатся в Едином государственном реестре недвижимости		определены в результате выполнения комплексных кадастровых работ				
	X	Y	X	Y			
1	2	3	4	5	6	7	8
н64У	-	-	626393.39	78992.84	Метод спутниковых геодезических измерений (определений)	$Mt = \sqrt{(m_0^2 + m_1^2)}$	-
50	626395.15	78996.62	-	-	-	0.10	-
н65У	-	-	626392.87	78985.51	Метод спутниковых геодезических измерений (определений)	$Mt = \sqrt{(m_0^2 + m_1^2)}$	-
51	626394.64	78991.43	-	-	-	0.10	-
52	-	-	626393.73	78984.02	Метод спутниковых геодезических измерений (определений)	$Mt = \sqrt{(m_0^2 + m_1^2)}$	-
52	626393.73	78984.02	-	-	-	0.10	-
53	-	-	626396.03	78984.00	Метод спутниковых геодезических измерений (определений)	$Mt = \sqrt{(m_0^2 + m_1^2)}$	-
54	-	-	626399.34	78983.98	Метод спутниковых геодезических измерений (определений)	$Mt = \sqrt{(m_0^2 + m_1^2)}$	-
53	626396.03	78984.00	-	-	-	0.10	-
54	626399.34	78983.98	-	-	-	0.10	-
55	-	-	626399.79	78983.98	Метод спутниковых геодезических измерений (определений)	$Mt = \sqrt{(m_0^2 + m_1^2)}$	-
55	626399.79	78983.98	-	-	-	0.10	-
56	-	-	626409.78	78983.53	Метод спутниковых геодезических измерений (определений)	$Mt = \sqrt{(m_0^2 + m_1^2)}$	-
56	626409.78	78983.53	-	-	-	0.10	-
н47У	-	-	626418.74	78982.67	Метод спутниковых геодезических измерений (определений)	$Mt = \sqrt{(m_0^2 + m_1^2)}$	-

1. Сведения о характерных точках границ уточняемого земельного участка с кадастровым номером 24:46:2001004:22 :

Система координат МСК-167, Зона 4						Зона № 4	
Обозначение характерных точек границ	Координаты, м				Метод определения координат	Формулы, примененные для расчета средней квадратической погрешности определения координат характерных точек границ (Mt), с подставленными в такие формулы значениями и итоговые (вычисленные) значения Mt, м	Описание закрепления точки
	содержатся в Едином государственном реестре недвижимости		определены в результате выполнения комплексных кадастровых работ				
	X	Y	X	Y			
1	2	3	4	5	6	7	8
57	626419.21	78981.97	-	-	-	0.10	-
н46У	-	-	626418.54	78977.26	Метод спутниковых геодезических измерений (определений)	$Mt = \sqrt{(m_0^2 + m_1^2)}$	-
58	626419.18	78977.64	-	-	-	0.10	-
н66У	-	-	626456.24	78972.91	Метод спутниковых геодезических измерений (определений)	$Mt = \sqrt{(m_0^2 + m_1^2)}$	-
59	626457.64	78973.73	-	-	-	0.10	-
60	626459.82	78982.11	-	-	-	0.10	-
60	-	-	626459.82	78982.11	Метод спутниковых геодезических измерений (определений)	$Mt = \sqrt{(m_0^2 + m_1^2)}$	-
н1У	-	-	626459.30	78995.65	Метод спутниковых геодезических измерений (определений)	$Mt = \sqrt{(m_0^2 + m_1^2)}$	-

2. Сведения о частях границ уточняемого земельного участка с кадастровым номером 24:46:2001004:22 :

Обозначение части границ		Горизонтальное проложение (S), м	Описание прохождения части границ	Сведения о согласовании местоположения границ (согласовано/спорное)
от т.	до т.			
1	2	3	4	5
н1У	н62У	4.80	-	-
н62У	н16У	35.29	-	-
н16У	н15У	5.41	-	-
н15У	н14У	4.40	-	-
н14У	н13У	18.25	-	-
н13У	н63У	4.80	-	-
н63У	н64У	1.64	-	-
н64У	н65У	7.35	-	-
н65У	52	1.72	-	-
52	53	2.30	-	-
53	54	3.31	-	-

2. Сведения о частях границ уточняемого земельного участка с кадастровым номером 24:46:2001004:22 :				
Обозначение части границ		Горизонтальное проложение (S), м	Описание прохождения части границ	Сведения о согласовании местоположения границ (согласовано/спорное)
от т.	до т.			
1	2	3	4	5
54	55	0.45	-	-
55	56	10.00	-	-
56	н47У	9.00	-	-
н47У	н46У	5.41	-	-
н46У	н66У	37.95	-	-
н66У	60	9.87	-	-
60	н1У	13.55	-	-
3. Сведения о характеристиках уточняемого земельного участка с кадастровым номером 24:46:2001004:22 :				
№ п/п	Наименование характеристики		Значение характеристики	
1	2		3	
1.	Адрес земельного участка		-	
1.1.	Сведения о местоположении земельного участка (при отсутствии адреса) в структурированном в соответствии с федеральной информационной адресной системой виде		Российская Федерация, Красноярский край, город Дивногорск, село Овсянка, улица Набережная, дом 98-1	
1.2.	Дополнительные сведения о местоположении земельного участка		-	
2.	Площадь земельного участка ± величина погрешности определения (вычисления) площади (P ± ΔP), м2		1263 ± 12	
3.	Формула, примененная для расчета предельной допустимой погрешности определения площади земельного участка, с подставленными значениями и итоговые (вычисленные) значения (ΔP), м2		$\Delta P = 3.5 * M_t * \sqrt{P} = 3.5 * 0,1 * \sqrt{1263} = 12$	
4.	Площадь земельного участка согласно сведениям Единого государственного реестра недвижимости (P _{кад}), м2		1231	
5.	Оценка расхождения P и P _{кад} (P - P _{кад}), м2		32	
6.	Предельные минимальный и максимальный размеры земельного участка (P _{мин} и P _{макс}), м2		-	
7.	Кадастровый номер или иной государственный учетный номер (инвентарный) объекта недвижимости, расположенного на земельном участке		24:46:0000000:4940	
8.	Вид (виды) разрешенного использования		для эксплуатации части жилого дома	
8.1.	Дополнительные сведения об использовании земельного участка		-	
9.	Сведения о земельных участках (землях общего пользования, территории общего пользования), посредством которых обеспечивается доступ		Земли общего пользования	
10.	Иные сведения		-	
4. Пояснения к сведениям об уточняемом земельном участке с кадастровым номером 24:46:2001004:22 :				
1.	-			

Сведения об уточняемых земельных участках, необходимые для исправления реестровых ошибок в сведениях о местоположении их границ

1. Сведения о характерных точках границ уточняемого земельного участка с кадастровым номером 24:46:2001004:26 :

Система координат МСК-167, Зона 4

Зона № 4

Обозначение характерных точек границ	Координаты, м				Метод определения координат	Формулы, примененные для расчета средней квадратической погрешности определения координат характерных точек границ (Mt), с подставленными в такие формулы значениями и итоговые (вычисленные) значения Mt, м	Описание закрепления точки
	содержатся в Едином государственном реестре недвижимости		определены в результате выполнения комплексных кадастровых работ				
	X	Y	X	Y			
1	2	3	4	5	6	7	8
61	-	-	626470.61	79109.39	Метод спутниковых геодезических измерений (определений)	$Mt = \sqrt{(m_0^2 + m_1^2)}$	-
61	626470.61	79109.39	-	-	-	0.00	-
62	-	-	626467.01	79114.23	Метод спутниковых геодезических измерений (определений)	$Mt = \sqrt{(m_0^2 + m_1^2)}$	-
62	626467.01	79114.23	-	-	-	0.00	-
63	-	-	626461.53	79120.43	Метод спутниковых геодезических измерений (определений)	$Mt = \sqrt{(m_0^2 + m_1^2)}$	-
63	626461.53	79120.43	-	-	-	0.00	-
64	-	-	626457.77	79121.33	Метод спутниковых геодезических измерений (определений)	$Mt = \sqrt{(m_0^2 + m_1^2)}$	-
64	626457.77	79121.33	-	-	-	0.00	-
65	-	-	626457.50	79120.99	Метод спутниковых геодезических измерений (определений)	$Mt = \sqrt{(m_0^2 + m_1^2)}$	-
65	626457.50	79120.99	-	-	-	0.00	-
66	-	-	626456.38	79122.52	Метод спутниковых геодезических измерений (определений)	$Mt = \sqrt{(m_0^2 + m_1^2)}$	-
66	626456.38	79122.52	-	-	-	0.00	-
67	-	-	626439.68	79125.56	Метод спутниковых геодезических измерений (определений)	$Mt = \sqrt{(m_0^2 + m_1^2)}$	-
67	626439.68	79125.56	-	-	-	0.00	-

1. Сведения о характерных точках границ уточняемого земельного участка с кадастровым номером 24:46:2001004:26 :							
Система координат МСК-167, Зона 4							Зона № 4
Обозначение характерных точек границ	Координаты, м				Метод определения координат	Формулы, примененные для расчета средней квадратической погрешности определения координат характерных точек границ (Mt), с подставленными в такие формулы значениями и итоговые (вычисленные) значения Mt, м	Описание закрепления точки
	содержатся в Едином государственном реестре недвижимости		определены в результате выполнения комплексных кадастровых работ				
	X	Y	X	Y			
1	2	3	4	5	6	7	8
68	-	-	626415.76	79127.33	Метод спутниковых геодезических измерений (определений)	$Mt = \sqrt{(m_0^2 + m_1^2)}$	-
68	626415.76	79127.33	-	-	-	0.00	-
69	-	-	626415.19	79127.37	Метод спутниковых геодезических измерений (определений)	$Mt = \sqrt{(m_0^2 + m_1^2)}$	-
69	626415.19	79127.37	-	-	-	0.00	-
70	-	-	626411.54	79127.41	Метод спутниковых геодезических измерений (определений)	$Mt = \sqrt{(m_0^2 + m_1^2)}$	-
70	626411.54	79127.41	-	-	-	0.00	-
н67У	-	-	626405.95	79128.32	Метод спутниковых геодезических измерений (определений)	$Mt = \sqrt{(m_0^2 + m_1^2)}$	-
71	626407.35	79127.19	-	-	-	0.00	-
н68У	-	-	626405.13	79118.13	Метод спутниковых геодезических измерений (определений)	$Mt = \sqrt{(m_0^2 + m_1^2)}$	-
н52У	-	-	626406.11	79117.90	Метод спутниковых геодезических измерений (определений)	0.10	-
6	626406.93	79116.50	-	-	-	0.00	-
н51У	-	-	626408.22	79117.40	Метод спутниковых геодезических измерений (определений)	$Mt = \sqrt{(m_0^2 + m_1^2)}$	-
5	626415.37	79115.53	-	-	-	0.00	-
н50У	-	-	626422.68	79114.85	Метод спутниковых геодезических измерений (определений)	$Mt = \sqrt{(m_0^2 + m_1^2)}$	-
4	626451.41	79111.42	-	-	-	0.00	-

1. Сведения о характерных точках границ уточняемого земельного участка с кадастровым номером 24:46:2001004:26 :							
Система координат МСК-167, Зона 4						Зона № 4	
Обозначение характерных точек границ	Координаты, м				Метод определения координат	Формулы, примененные для расчета средней квадратической погрешности определения координат характерных точек границ (Mt), с подставленными в такие формулы значениями и итоговые (вычисленные) значения Mt, м	Описание закрепления точки
	содержатся в Едином государственном реестре недвижимости		определены в результате выполнения комплексных кадастровых работ				
	X	Y	X	Y			
1	2	3	4	5	6	7	8
4	-	-	626451.41	79111.42	Метод спутниковых геодезических измерений (определений)	$Mt = \sqrt{(m_0^2 + m_1^2)}$	-
3	626456.99	79110.95	-	-	-	0.00	-
3	-	-	626456.99	79110.95	Метод спутниковых геодезических измерений (определений)	$Mt = \sqrt{(m_0^2 + m_1^2)}$	-
н69У	-	-	626469.64	79109.50	Метод спутниковых геодезических измерений (определений)	0.10	-
61	-	-	626470.61	79109.39	Метод спутниковых геодезических измерений (определений)	$Mt = \sqrt{(m_0^2 + m_1^2)}$	-
2. Сведения о частях границ уточняемого земельного участка с кадастровым номером 24:46:2001004:26 :							
Обозначение части границ		Горизонтальное проложение (S), м	Описание прохождения части границ	Сведения о согласовании местоположения границ (согласовано/спорное)			
от т.	до т.						
1	2	3	4	5			
61	62	6.03	-	-			
62	63	8.27	-	-			
63	64	3.87	-	-			
64	65	0.43	-	-			
65	66	1.90	-	-			
66	67	16.97	-	-			
67	68	23.99	-	-			
68	69	0.57	-	-			
69	70	3.65	-	-			
70	н67У	5.66	-	-			
н67У	н68У	10.22	-	-			
н68У	н52У	1.01	-	-			
н52У	н51У	2.17	-	-			
н51У	н50У	14.68	-	-			

2. Сведения о частях границ уточняемого земельного участка с кадастровым номером 24:46:2001004:26 :				
Обозначение части границ		Горизонтальное проложение (S), м	Описание прохождения части границ	Сведения о согласовании местоположения границ (согласовано/спорное)
от т.	до т.			
1	2	3	4	5
н50У	4	28.93	-	-
4	3	5.60	-	-
3	н69У	12.73	-	-
н69У	61	0.98	-	-
3. Сведения о характеристиках уточняемого земельного участка с кадастровым номером 24:46:2001004:26 :				
№ п/п	Наименование характеристики		Значение характеристики	
1	2		3	
1.	Адрес земельного участка		-	
1.1.	Сведения о местоположении земельного участка (при отсутствии адреса) в структурированном в соответствии с федеральной информационной адресной системой виде		Российская Федерация, 663081, Красноярский край, город Дивногорск, село Овсянка, улица Набережная, дом 88а	
1.2.	Дополнительные сведения о местоположении земельного участка		-	
2.	Площадь земельного участка ± величина погрешности определения (вычисления) площади (P ± ΔP), м2		704 ± 9	
3.	Формула, примененная для расчета предельной допустимой погрешности определения площади земельного участка, с подставленными значениями и итоговые (вычисленные) значения (ΔP), м2		$\Delta P = 3.5 * M_t * \sqrt{P} = 3.5 * 0,1 * \sqrt{704} = 9$	
4.	Площадь земельного участка согласно сведениям Единого государственного реестра недвижимости (P _{кад}), м2		697	
5.	Оценка расхождения P и P _{кад} (P - P _{кад}), м2		7	
6.	Предельные минимальный и максимальный размеры земельного участка (P _{мин} и P _{макс}), м2		-	
7.	Кадастровый номер или иной государственный учетный номер (инвентарный) объекта недвижимости, расположенного на земельном участке		24:46:0000000:7537	
8.	Вид (виды) разрешенного использования		для личного подсобного хозяйства	
8.1.	Дополнительные сведения об использовании земельного участка		-	
9.	Сведения о земельных участках (землях общего пользования, территории общего пользования), посредством которых обеспечивается доступ		Земли общего пользования	
10.	Иные сведения		-	
4. Пояснения к сведениям об уточняемом земельном участке с кадастровым номером 24:46:2001004:26 :				
1.	-			

Сведения об уточняемых земельных участках, необходимые для исправления реестровых ошибок в сведениях о местоположении их границ

1. Сведения о характерных точках границ уточняемого земельного участка с кадастровым номером 24:46:2001004:27 :

Система координат МСК-167, Зона 4

Зона №4

Обозначение характерных точек границ	Координаты, м				Метод определения координат	Формулы, примененные для расчета средней квадратической погрешности определения координат характерных точек границ (Mt), с подставленными в такие формулы значениями и итоговые (вычисленные) значения Mt, м	Описание закрепления точки
	содержатся в Едином государственном реестре недвижимости		определены в результате выполнения комплексных кадастровых работ				
	X	Y	X	Y			
1	2	3	4	5	6	7	8
73	-	-	626416.09	79065.19	Метод спутниковых геодезических измерений (определений)	$Mt = \sqrt{(m_0^2 + m_1^2)}$	-
72	626422.57	79063.81	-	-	-	0.10	-
105	-	-	626406.74	79067.09	Метод спутниковых геодезических измерений (определений)	$Mt = \sqrt{(m_0^2 + m_1^2)}$	-
73	626416.09	79065.19	-	-	-	0.10	-
н70У	-	-	626405.73	79066.50	Метод спутниковых геодезических измерений (определений)	$Mt = \sqrt{(m_0^2 + m_1^2)}$	-
74	626407.53	79066.92	-	-	-	0.10	-
н71У	-	-	626405.15	79063.13	Метод спутниковых геодезических измерений (определений)	$Mt = \sqrt{(m_0^2 + m_1^2)}$	-
75	626407.40	79066.17	-	-	-	0.10	-
н72У	-	-	626402.33	79063.61	Метод спутниковых геодезических измерений (определений)	$Mt = \sqrt{(m_0^2 + m_1^2)}$	-
76	626406.83	79062.84	-	-	-	0.10	-
н73У	-	-	626401.55	79057.43	Метод спутниковых геодезических измерений (определений)	$Mt = \sqrt{(m_0^2 + m_1^2)}$	-
77	626403.72	79063.37	-	-	-	0.10	-
н74У	-	-	626403.39	79057.10	Метод спутниковых геодезических измерений (определений)	$Mt = \sqrt{(m_0^2 + m_1^2)}$	-
78	626402.74	79057.60	-	-	-	0.10	-

1. Сведения о характерных точках границ уточняемого земельного участка с кадастровым номером 24:46:2001004:27 :

Система координат МСК-167, Зона 4						Зона № 4	
Обозначение характерных точек границ	Координаты, м				Метод определения координат	Формулы, примененные для расчета средней квадратической погрешности определения координат характерных точек границ (Mt), с подставленными в такие формулы значениями и итоговые (вычисленные) значения Mt, м	Описание закрепления точки
	содержатся в Едином государственном реестре недвижимости		определены в результате выполнения комплексных кадастровых работ				
	X	Y	X	Y			
1	2	3	4	5	6	7	8
н75У	-	-	626402.63	79052.18	Метод спутниковых геодезических измерений (определений)	$Mt = \sqrt{(m_0^2 + m_1^2)}$	-
79	626405.39	79057.09	-	-	-	0.10	-
н76У	-	-	626401.27	79052.37	Метод спутниковых геодезических измерений (определений)	$Mt = \sqrt{(m_0^2 + m_1^2)}$	-
80	626404.51	79052.22	-	-	-	0.10	-
н17У	-	-	626400.47	79047.12	Метод спутниковых геодезических измерений (определений)	$Mt = \sqrt{(m_0^2 + m_1^2)}$	-
81	626402.08	79052.47	-	-	-	0.10	-
83	-	-	626402.08	79045.92	Метод спутниковых геодезических измерений (определений)	$Mt = \sqrt{(m_0^2 + m_1^2)}$	-
82	626401.38	79046.85	-	-	-	0.10	-
84	-	-	626404.28	79045.87	Метод спутниковых геодезических измерений (определений)	$Mt = \sqrt{(m_0^2 + m_1^2)}$	-
83	626402.08	79045.92	-	-	-	0.10	-
85	-	-	626410.14	79044.80	Метод спутниковых геодезических измерений (определений)	$Mt = \sqrt{(m_0^2 + m_1^2)}$	-
84	626404.28	79045.87	-	-	-	0.10	-
86	-	-	626412.53	79044.14	Метод спутниковых геодезических измерений (определений)	$Mt = \sqrt{(m_0^2 + m_1^2)}$	-
85	626410.14	79044.80	-	-	-	0.10	-
87	-	-	626412.65	79045.01	Метод спутниковых геодезических измерений (определений)	$Mt = \sqrt{(m_0^2 + m_1^2)}$	-

1. Сведения о характерных точках границ уточняемого земельного участка с кадастровым номером 24:46:2001004:27 :							
Система координат МСК-167, Зона 4						Зона № 4	
Обозначение характерных точек границ	Координаты, м				Метод определения координат	Формулы, примененные для расчета средней квадратической погрешности определения координат характерных точек границ (Mt), с подставленными в такие формулы значениями и итоговые (вычисленные) значения Mt, м	Описание закрепления точки
	содержатся в Едином государственном реестре недвижимости		определены в результате выполнения комплексных кадастровых работ				
	X	Y	X	Y			
1	2	3	4	5	6	7	8
86	626412.53	79044.14	-	-	-	0.10	-
88	-	-	626424.04	79043.60	Метод спутниковых геодезических измерений (определений)	$Mt = \sqrt{(m_0^2 + m_1^2)}$	-
87	626412.65	79045.01	-	-	-	0.10	-
89	-	-	626463.19	79037.19	Метод спутниковых геодезических измерений (определений)	$Mt = \sqrt{(m_0^2 + m_1^2)}$	-
88	626424.04	79043.60	-	-	-	0.10	-
90	-	-	626464.91	79054.57	Метод спутниковых геодезических измерений (определений)	$Mt = \sqrt{(m_0^2 + m_1^2)}$	-
89	626463.19	79037.19	-	-	-	0.10	-
91	-	-	626452.52	79057.35	Метод спутниковых геодезических измерений (определений)	$Mt = \sqrt{(m_0^2 + m_1^2)}$	-
90	626464.91	79054.57	-	-	-	0.10	-
92	-	-	626443.93	79059.28	Метод спутниковых геодезических измерений (определений)	$Mt = \sqrt{(m_0^2 + m_1^2)}$	-
91	626452.52	79057.35	-	-	-	0.10	-
92	626443.93	79059.28	-	-	-	0.10	-
72	-	-	626422.57	79063.81	Метод спутниковых геодезических измерений (определений)	$Mt = \sqrt{(m_0^2 + m_1^2)}$	-
73	-	-	626416.09	79065.19	Метод спутниковых геодезических измерений (определений)	$Mt = \sqrt{(m_0^2 + m_1^2)}$	-

2. Сведения о частях границ уточняемого земельного участка с кадастровым номером 24:46:2001004:27 :				
Обозначение части границ		Горизонтальное проложение (S), м	Описание прохождения части границ	Сведения о согласовании местоположения границ (согласовано/спорное)
от т.	до т.			
1	2	3	4	5
73	105	9.54	-	-
105	н70У	1.17	-	-
н70У	н71У	3.42	-	-
н71У	н72У	2.86	-	-
н72У	н73У	6.23	-	-
н73У	н74У	1.87	-	-
н74У	н75У	4.98	-	-
н75У	н76У	1.37	-	-
н76У	н17У	5.31	-	-
н17У	83	2.01	-	-
83	84	2.20	-	-
84	85	5.96	-	-
85	86	2.48	-	-
86	87	0.88	-	-
87	88	11.48	-	-
88	89	39.67	-	-
89	90	17.46	-	-
90	91	12.70	-	-
91	92	8.80	-	-
92	72	21.84	-	-
72	73	6.63	-	-
3. Сведения о характеристиках уточняемого земельного участка с кадастровым номером 24:46:2001004:27 :				
№ п/п	Наименование характеристики		Значение характеристики	
1	2		3	
1.	Адрес земельного участка		-	
1.1.	Сведения о местоположении земельного участка (при отсутствии адреса) в структурированном в соответствии с федеральной информационной адресной системой виде		Российская Федерация, 663081, Красноярский край, город Дивногорск, село Овсянка, улица Набережная, дом 92	
1.2.	Дополнительные сведения о местоположении земельного участка		-	
2.	Площадь земельного участка ± величина погрешности определения (вычисления) площади (P ± ΔP), м2		1205 ± 12	
3.	Формула, примененная для расчета предельной допустимой погрешности определения площади земельного участка, с подставленными значениями и итоговые (вычисленные) значения (ΔP), м2		ΔP=3.5*Мt*√P=3.5*0,1*√1205=12	
4.	Площадь земельного участка согласно сведениям Единого государственного реестра недвижимости (Ркад), м2		1176	
5.	Оценка расхождения P и Ркад (P - Ркад), м2		29	
6.	Предельные минимальный и максимальный размеры земельного участка (Рмин и Рмакс), м2		-	

3. Сведения о характеристиках уточняемого земельного участка с кадастровым номером 24:46:2001004:27 :

№ п/п	Наименование характеристики	Значение характеристики
1	2	3
7.	Кадастровый номер или иной государственный учетный номер (инвентарный) объекта недвижимости, расположенного на земельном участке	24:46:2001004:37
8.	Вид (виды) разрешенного использования	для личного подсобного хозяйства
8.1.	Дополнительные сведения об использовании земельного участка	-
9.	Сведения о земельных участках (землях общего пользования, территории общего пользования), посредством которых обеспечивается доступ	Земли общего пользования
10.	Иные сведения	-

4. Пояснения к сведениям об уточняемом земельном участке с кадастровым номером 24:46:2001004:27 :

1. -

Сведения об уточняемых земельных участках, необходимые для исправления реестровых ошибок в сведениях о местоположении их границ

1. Сведения о характерных точках границ уточняемого земельного участка с кадастровым номером 24:46:2001004:31 :

Система координат МСК-167, Зона 4

Зона № 4

Обозначение характерных точек границ	Координаты, м				Метод определения координат	Формулы, примененные для расчета средней квадратической погрешности определения координат характерных точек границ (Mt), с подставленными в такие формулы значениями и итоговые (вычисленные) значения Mt, м	Описание закрепления точки
	содержатся в Едином государственном реестре недвижимости		определены в результате выполнения комплексных кадастровых работ				
	X	Y	X	Y			
1	2	3	4	5	6	7	8
н77У	-	-	626470.63	79090.95	Метод спутниковых геодезических измерений (определений)	$Mt = \sqrt{(m_0^2 + m_1^2)}$	-
93	626471.91	79090.60	-	-	-	0.00	-
н78У	-	-	626472.88	79104.24	Метод спутниковых геодезических измерений (определений)	$Mt = \sqrt{(m_0^2 + m_1^2)}$	-
61	626470.61	79109.39	-	-	-	0.00	-
н69У	-	-	626469.64	79109.50	Метод спутниковых геодезических измерений (определений)	$Mt = \sqrt{(m_0^2 + m_1^2)}$	-
3	626456.99	79110.95	-	-	-	0.00	-
3	-	-	626456.99	79110.95	Метод спутниковых геодезических измерений (определений)	$Mt = \sqrt{(m_0^2 + m_1^2)}$	-
2	626457.04	79109.94	-	-	-	0.00	-
2	-	-	626457.04	79109.94	Метод спутниковых геодезических измерений (определений)	$Mt = \sqrt{(m_0^2 + m_1^2)}$	-
1	626456.07	79099.61	-	-	-	0.00	-
1	-	-	626456.07	79099.61	Метод спутниковых геодезических измерений (определений)	$Mt = \sqrt{(m_0^2 + m_1^2)}$	-
94	626454.17	79095.46	-	-	-	0.00	-
94	-	-	626454.17	79095.46	Метод спутниковых геодезических измерений (определений)	$Mt = \sqrt{(m_0^2 + m_1^2)}$	-
95	626465.08	79092.47	-	-	-	0.00	-

1. Сведения о характерных точках границ уточняемого земельного участка с кадастровым номером 24:46:2001004:31 :							
Система координат МСК-167, Зона 4							Зона № 4
Обозначение характерных точек границ	Координаты, м				Метод определения координат	Формулы, примененные для расчета средней квадратической погрешности определения координат характерных точек границ (Mt), с подставленными в такие формулы значениями и итоговые (вычисленные) значения Mt, м	Описание закрепления точки
	содержатся в Едином государственном реестре недвижимости		определены в результате выполнения комплексных кадастровых работ				
	X	Y	X	Y			
1	2	3	4	5	6	7	8
95	-	-	626465.08	79092.47	Метод спутниковых геодезических измерений (определений)	$Mt = \sqrt{(m_0^2 + m_1^2)}$	-
н77У	-	-	626470.63	79090.95	Метод спутниковых геодезических измерений (определений)	$Mt = \sqrt{(m_0^2 + m_1^2)}$	-
2. Сведения о частях границ уточняемого земельного участка с кадастровым номером 24:46:2001004:31 :							
Обозначение части границ		Горизонтальное проложение (S), м	Описание прохождения части границ	Сведения о согласовании местоположения границ (согласовано/спорное)			
от т.	до т.						
1	2	3	4	5			
н77У	н78У	13.48	-	-			
н78У	н69У	6.18	-	-			
н69У	3	12.73	-	-			
3	2	1.01	-	-			
2	1	10.38	-	-			
1	94	4.56	-	-			
94	95	11.31	-	-			
95	н77У	5.75	-	-			
3. Сведения о характеристиках уточняемого земельного участка с кадастровым номером 24:46:2001004:31 :							
№ п/п	Наименование характеристики				Значение характеристики		
1	2				3		
1.	Адрес земельного участка				-		
1.1.	Сведения о местоположении земельного участка (при отсутствии адреса) в структурированном в соответствии с федеральной информационной адресной системой виде				Российская Федерация, 663081, Красноярский край, город Дивногорск, село Овсянка, улица Набережная, дом 88		
1.2.	Дополнительные сведения о местоположении земельного участка				-		
2.	Площадь земельного участка ± величина погрешности определения (вычисления) площади (P ± ΔP), м2				268 ± 6		

3. Сведения о характеристиках уточняемого земельного участка с кадастровым номером 24:46:2001004:31 :		
№ п/п	Наименование характеристики	Значение характеристики
1	2	3
3.	Формула, примененная для расчета предельной допустимой погрешности определения площади земельного участка, с подставленными значениями и итоговые (вычисленные) значения (ΔP), м2	$\Delta P=3.5*Mt*\sqrt{P}=3.5*0,1*\sqrt{268}=6$
4.	Площадь земельного участка согласно сведениям Единого государственного реестра недвижимости (Ркад), м2	262
5.	Оценка расхождения Р и Ркад (Р - Ркад), м2	6
6.	Предельные минимальный и максимальный размеры земельного участка (Рмин и Рмакс), м2	-
7.	Кадастровый номер или иной государственный учетный номер (инвентарный) объекта недвижимости, расположенного на земельном участке	-
8.	Вид (виды) разрешенного использования	для огородничества
8.1.	Дополнительные сведения об использовании земельного участка	-
9.	Сведения о земельных участках (землях общего пользования, территории общего пользования), посредством которых обеспечивается доступ	Земли общего пользования
10.	Иные сведения	-
4. Пояснения к сведениям об уточняемом земельном участке с кадастровым номером 24:46:2001004:31 :		
1.	-	

Сведения об уточняемых земельных участках, необходимые для исправления реестровых ошибок в сведениях о местоположении их границ

1. Сведения о характерных точках границ уточняемого земельного участка с кадастровым номером 24:46:2001004:56 :

Система координат МСК-167, Зона 4

Зона № 4

Обозначение характерных точек границ	Координаты, м				Метод определения координат	Формулы, примененные для расчета средней квадратической погрешности определения координат характерных точек границ (Mt), с подставленными в такие формулы значениями и итоговые (вычисленные) значения Mt, м	Описание закрепления точки
	содержатся в Едином государственном реестре недвижимости		определены в результате выполнения комплексных кадастровых работ				
	X	Y	X	Y			
1	2	3	4	5	6	7	8
н79У	-	-	626474.67	78957.38	Метод спутниковых геодезических измерений (определений)	$Mt = \sqrt{(m_0^2 + m_1^2)}$	-
96	626468.51	78963.11	-	-	-	0.00	-
н80У	-	-	626474.99	78967.34	Метод спутниковых геодезических измерений (определений)	$Mt = \sqrt{(m_0^2 + m_1^2)}$	-
97	626468.83	78973.07	-	-	-	0.00	-
н81У	-	-	626463.80	78968.00	Метод спутниковых геодезических измерений (определений)	$Mt = \sqrt{(m_0^2 + m_1^2)}$	-
59	626457.64	78973.73	-	-	-	0.00	-
98	626452.16	78963.62	-	-	-	0.00	-
н82У	-	-	626458.32	78957.89	Метод спутниковых геодезических измерений (определений)	$Mt = \sqrt{(m_0^2 + m_1^2)}$	-
н79У	-	-	626474.67	78957.38	Метод спутниковых геодезических измерений (определений)	$Mt = \sqrt{(m_0^2 + m_1^2)}$	-

2. Сведения о частях границ уточняемого земельного участка с кадастровым номером 24:46:2001004:56 :

Обозначение части границ		Горизонтальное проложение (S), м	Описание прохождения части границ	Сведения о согласовании местоположения границ (согласовано/спорное)
от т.	до т.			
1	2	3	4	5
н79У	н80У	9.97	-	-
н80У	н81У	11.21	-	-
н81У	н82У	11.50	-	-
н82У	н79У	16.36	-	-

3. Сведения о характеристиках уточняемого земельного участка с кадастровым номером 24:46:2001004:56 :		
№ п/п	Наименование характеристики	Значение характеристики
1	2	3
1.	Адрес земельного участка	-
1.1.	Сведения о местоположении земельного участка (при отсутствии адреса) в структурированном в соответствии с федеральной информационной адресной системой виде	Российская Федерация, Красноярский край, город Дивногорск, село Овсянка, улица Набережная, дом 98-2
1.2.	Дополнительные сведения о местоположении земельного участка	-
2.	Площадь земельного участка ± величина погрешности определения (вычисления) площади ($P \pm \Delta P$), м ²	140 ± 4
3.	Формула, примененная для расчета предельной допустимой погрешности определения площади земельного участка, с подставленными значениями и итоговые (вычисленные) значения (ΔP), м ²	$\Delta P = 3.5 * M_t * \sqrt{P} = 3.5 * 0,1 * \sqrt{140} = 4$
4.	Площадь земельного участка согласно сведениям Единого государственного реестра недвижимости ($P_{\text{кад}}$), м ²	140
5.	Оценка расхождения P и $P_{\text{кад}}$ ($P - P_{\text{кад}}$), м ²	-
6.	Предельные минимальный и максимальный размеры земельного участка ($P_{\text{мин}}$ и $P_{\text{макс}}$), м ²	-
7.	Кадастровый номер или иной государственный учетный номер (инвентарный) объекта недвижимости, расположенного на земельном участке	-
8.	Вид (виды) разрешенного использования	для обустройства места отдыха
8.1.	Дополнительные сведения об использовании земельного участка	-
9.	Сведения о земельных участках (землях общего пользования, территории общего пользования), посредством которых обеспечивается доступ	Земли общего пользования
10.	Иные сведения	-
4. Пояснения к сведениям об уточняемом земельном участке с кадастровым номером 24:46:2001004:56 :		
1.	-	

Сведения об уточняемых земельных участках, необходимые для исправления реестровых ошибок в сведениях о местоположении их границ

1. Сведения о характерных точках границ уточняемого земельного участка с кадастровым номером 24:46:2001004:204 :

Система координат МСК-167, Зона 4

Зона № 4

Обозначение характерных точек границ	Координаты, м				Метод определения координат	Формулы, примененные для расчета средней квадратической погрешности определения координат характерных точек границ (Mt), с подставленными в такие формулы значениями и итоговые (вычисленные) значения Mt, м	Описание закрепления точки
	содержатся в Едином государственном реестре недвижимости		определены в результате выполнения комплексных кадастровых работ				
	X	Y	X	Y			
1	2	3	4	5	6	7	8
95	-	-	626465.08	79092.47	Метод спутниковых геодезических измерений (определений)	$Mt = \sqrt{(m_0^2 + m_1^2)}$	-
95	626465.08	79092.47	-	-	-	0.10	-
94	-	-	626454.17	79095.46	Метод спутниковых геодезических измерений (определений)	$Mt = \sqrt{(m_0^2 + m_1^2)}$	-
94	626454.17	79095.46	-	-	-	0.10	-
99	-	-	626452.50	79088.82	Метод спутниковых геодезических измерений (определений)	$Mt = \sqrt{(m_0^2 + m_1^2)}$	-
99	626452.50	79088.82	-	-	-	0.10	-
100	-	-	626426.49	79093.40	Метод спутниковых геодезических измерений (определений)	$Mt = \sqrt{(m_0^2 + m_1^2)}$	-
100	626426.49	79093.40	-	-	-	0.10	-
101	-	-	626425.74	79094.07	Метод спутниковых геодезических измерений (определений)	$Mt = \sqrt{(m_0^2 + m_1^2)}$	-
101	626425.74	79094.07	-	-	-	0.10	-
102	-	-	626406.48	79096.80	Метод спутниковых геодезических измерений (определений)	$Mt = \sqrt{(m_0^2 + m_1^2)}$	-
102	626406.48	79096.80	-	-	-	0.10	-
103	-	-	626405.98	79091.27	Метод спутниковых геодезических измерений (определений)	$Mt = \sqrt{(m_0^2 + m_1^2)}$	-
103	626405.98	79091.27	-	-	-	0.10	-

1. Сведения о характерных точках границ уточняемого земельного участка с кадастровым номером 24:46:2001004:204 :

Система координат МСК-167, Зона 4						Зона № 4	
Обозначение характерных точек границ	Координаты, м				Метод определения координат	Формулы, примененные для расчета средней квадратической погрешности определения координат характерных точек границ (Mt), с подставленными в такие формулы значениями и итоговые (вычисленные) значения Mt, м	Описание закрепления точки
	содержатся в Едином государственном реестре недвижимости		определены в результате выполнения комплексных кадастровых работ				
	X	Y	X	Y			
1	2	3	4	5	6	7	8
н83У	-	-	626408.62	79090.78	Метод спутниковых геодезических измерений (определений)	$Mt = \sqrt{(m_0^2 + m_1^2)}$	-
104	626405.14	79067.31	-	-	-	0.10	-
н84У	-	-	626407.07	79075.88	Метод спутниковых геодезических измерений (определений)	$Mt = \sqrt{(m_0^2 + m_1^2)}$	-
105	626406.74	79067.09	-	-	-	0.10	-
н85У	-	-	626406.37	79067.17	Метод спутниковых геодезических измерений (определений)	$Mt = \sqrt{(m_0^2 + m_1^2)}$	-
73	626416.09	79065.19	-	-	-	0.10	-
105	-	-	626406.74	79067.09	Метод спутниковых геодезических измерений (определений)	$Mt = \sqrt{(m_0^2 + m_1^2)}$	-
72	626422.57	79063.81	-	-	-	0.10	-
73	-	-	626416.09	79065.19	Метод спутниковых геодезических измерений (определений)	$Mt = \sqrt{(m_0^2 + m_1^2)}$	-
92	626443.93	79059.28	-	-	-	0.10	-
72	-	-	626422.57	79063.81	Метод спутниковых геодезических измерений (определений)	$Mt = \sqrt{(m_0^2 + m_1^2)}$	-
91	626452.52	79057.35	-	-	-	0.10	-
92	-	-	626443.93	79059.28	Метод спутниковых геодезических измерений (определений)	$Mt = \sqrt{(m_0^2 + m_1^2)}$	-
90	626464.91	79054.57	-	-	-	0.10	-
91	-	-	626452.52	79057.35	Метод спутниковых геодезических измерений (определений)	$Mt = \sqrt{(m_0^2 + m_1^2)}$	-

1. Сведения о характерных точках границ уточняемого земельного участка с кадастровым номером 24:46:2001004:204 :

Система координат МСК-167, Зона 4						Зона № 4	
Обозначение характерных точек границ	Координаты, м				Метод определения координат	Формулы, примененные для расчета средней квадратической погрешности определения координат характерных точек границ (Mt), с подставленными в такие формулы значениями и итоговые (вычисленные) значения Mt, м	Описание закрепления точки
	содержатся в Едином государственном реестре недвижимости		определены в результате выполнения комплексных кадастровых работ				
	X	Y	X	Y			
1	2	3	4	5	6	7	8
106	626465.95	79057.59	-	-	-	0.10	-
90	-	-	626464.91	79054.57	Метод спутниковых геодезических измерений (определений)	$Mt = \sqrt{(m_0^2 + m_1^2)}$	-
107	626468.05	79074.56	-	-	-	0.10	-
106	-	-	626465.95	79057.59	Метод спутниковых геодезических измерений (определений)	$Mt = \sqrt{(m_0^2 + m_1^2)}$	-
108	626466.84	79084.16	-	-	-	0.10	-
107	-	-	626468.05	79074.56	Метод спутниковых геодезических измерений (определений)	$Mt = \sqrt{(m_0^2 + m_1^2)}$	-
109	626467.32	79091.85	-	-	-	0.10	-
н86У	-	-	626469.90	79085.12	Метод спутниковых геодезических измерений (определений)	$Mt = \sqrt{(m_0^2 + m_1^2)}$	-
н77У	-	-	626470.63	79090.95	Метод спутниковых геодезических измерений (определений)	$Mt = \sqrt{(m_0^2 + m_1^2)}$	-
109	-	-	626467.32	79091.85	Метод спутниковых геодезических измерений (определений)	$Mt = \sqrt{(m_0^2 + m_1^2)}$	-
95	-	-	626465.08	79092.47	Метод спутниковых геодезических измерений (определений)	$Mt = \sqrt{(m_0^2 + m_1^2)}$	-

2. Сведения о частях границ уточняемого земельного участка с кадастровым номером 24:46:2001004:204 :

Обозначение части границ		Горизонтальное проложение (S), м	Описание прохождения части границ	Сведения о согласовании местоположения границ (согласовано/спорное)
от т.	до т.			
1	2	3	4	5
95	94	11.31	-	-

2. Сведения о частях границ уточняемого земельного участка с кадастровым номером 24:46:2001004:204 :				
Обозначение части границ		Горизонтальное проложение (S), м	Описание прохождения части границ	Сведения о согласовании местоположения границ (согласовано/спорное)
от т.	до т.			
1	2	3	4	5
94	99	6.85	-	-
99	100	26.41	-	-
100	101	1.01	-	-
101	102	19.45	-	-
102	103	5.55	-	-
103	н83У	2.69	-	-
н83У	н84У	14.98	-	-
н84У	н85У	8.74	-	-
н85У	105	0.38	-	-
105	73	9.54	-	-
73	72	6.63	-	-
72	92	21.84	-	-
92	91	8.80	-	-
91	90	12.70	-	-
90	106	3.19	-	-
106	107	17.10	-	-
107	н86У	10.72	-	-
н86У	н77У	5.88	-	-
н77У	109	3.43	-	-
109	95	2.32	-	-
3. Сведения о характеристиках уточняемого земельного участка с кадастровым номером 24:46:2001004:204 :				
№ п/п	Наименование характеристики		Значение характеристики	
1	2		3	
1.	Адрес земельного участка		-	
1.1.	Сведения о местоположении земельного участка (при отсутствии адреса) в структурированном в соответствии с федеральной информационной адресной системой виде		Российская Федерация, 663081, Красноярский край, город Дивногорск, село Овсянка, улица Набережная, дом 90	
1.2.	Дополнительные сведения о местоположении земельного участка		Российская Федерация, Красноярский край, городской округ город Дивногорск, Дивногорск город, Овсянка село, Набережная улица, земельный участок 90	
2.	Площадь земельного участка ± величина погрешности определения (вычисления) площади ($P \pm \Delta P$), м ²		1973 ± 16	
3.	Формула, примененная для расчета предельной допустимой погрешности определения площади земельного участка, с подставленными значениями и итоговые (вычисленные) значения (ΔP), м ²		$\Delta P = 3.5 * M_t * \sqrt{P} = 3.5 * 0,1 * \sqrt{1973} = 16$	
4.	Площадь земельного участка согласно сведениям Единого государственного реестра недвижимости (Ркад), м ²		1981	
5.	Оценка расхождения P и Ркад (P - Ркад), м ²		8	

3. Сведения о характеристиках уточняемого земельного участка с кадастровым номером 24:46:2001004:204 :		
№ п/п	Наименование характеристики	Значение характеристики
1	2	3
6.	Предельные минимальный и максимальный размеры земельного участка (Рмин и Рмакс), м2	-
7.	Кадастровый номер или иной государственный учетный номер (инвентарный) объекта недвижимости, расположенного на земельном участке	24:46:2001004:38 24:46:2001004:39 24:46:2001004:40 24:46:2001004:44
8.	Вид (виды) разрешенного использования	одноквартирные индивидуальные отдельно стоящие жилые дома с приусадебными земельными участками
8.1.	Дополнительные сведения об использовании земельного участка	-
9.	Сведения о земельных участках (землях общего пользования, территории общего пользования), посредством которых обеспечивается доступ	Земли общего пользования
10.	Иные сведения	-
4. Пояснения к сведениям об уточняемом земельном участке с кадастровым номером 24:46:2001004:204 :		
1.	-	

**Описание местоположения зданий, сооружений,
объектов незавершенного строительства на земельном участке**

**1. Сведения о характерных точках контура объекта недвижимости
с кадастровым номером : 24:46:0000000:3663 :**

Система координат МСК-167, Зона 4

Зона № 4

Обозначение характерных точек контура	Содержатся в Едином государственном реестре недвижимости			Определены в ходе выполнения комплексных кадастровых работ			Метод опреде ления коор динат	Формулы, примененные для расчета средней квадратической погрешности определения координат характерных точек (Mt), м, с подставленными в такие формулы значениями и итоговые (вычисленные) значения Mt, м
	Координаты, м		Ради ус, м	Координаты, м		Ради ус, м		
	X	Y	R	X	Y	R		
1	2	3	4	5	6	7	8	9
н870	-	-	-	626413.76	79215.09	-	Метод спутниковых геодезических измерений (определений)	$Mt = \sqrt{(m_0^2 + m_1^2)}$
н880	-	-	-	626413.31	79197.31	-	Метод спутниковых геодезических измерений (определений)	$Mt = \sqrt{(m_0^2 + m_1^2)}$
н890	-	-	-	626425.48	79197.01	-	Метод спутниковых геодезических измерений (определений)	$Mt = \sqrt{(m_0^2 + m_1^2)}$
н900	-	-	-	626425.57	79200.04	-	Метод спутниковых геодезических измерений (определений)	$Mt = \sqrt{(m_0^2 + m_1^2)}$
н910	-	-	-	626421.92	79200.10	-	Метод спутниковых геодезических измерений (определений)	$Mt = \sqrt{(m_0^2 + m_1^2)}$
н920	-	-	-	626422.03	79210.20	-	Метод спутниковых геодезических измерений (определений)	$Mt = \sqrt{(m_0^2 + m_1^2)}$
н930	-	-	-	626425.60	79210.18	-	Метод спутниковых геодезических измерений (определений)	$Mt = \sqrt{(m_0^2 + m_1^2)}$
н940	-	-	-	626425.62	79213.21	-	Метод спутниковых геодезических измерений (определений)	$Mt = \sqrt{(m_0^2 + m_1^2)}$
н950	-	-	-	626421.05	79213.34	-	Метод спутниковых геодезических измерений (определений)	$Mt = \sqrt{(m_0^2 + m_1^2)}$

1. Сведения о характерных точках контура объекта недвижимости с кадастровым номером : 24:46:0000000:3663 :

Система координат МСК-167, Зона 4

Зона № 4

Обозначение характерных точек контура	Содержатся в Едином государственном реестре недвижимости			Определены в ходе выполнения комплексных кадастровых работ			Метод определения координат	Формулы, примененные для расчета средней квадратической погрешности определения координат характерных точек (Mt), м, с подставленными в такие формулы значениями и итоговые (вычисленные) значения Mt, м
	Координаты, м		Радиус, м	Координаты, м		Радиус, м		
	X	Y	R	X	Y	R		
1	2	3	4	5	6	7	8	9
н96О	-	-	-	626421.08	79214.76	-	Метод спутниковых геодезических измерений (определений)	$Mt = \sqrt{(m_0^2 + m_1^2)}$
н87О	-	-	-	626413.76	79215.09	-	Метод спутниковых геодезических измерений (определений)	$Mt = \sqrt{(m_0^2 + m_1^2)}$

2. Сведения о характеристиках объекта недвижимости с кадастровым номером : 24:46:0000000:3663 :

№ п/п	Наименование характеристики	Значение характеристики
1	2	3
1.	Вид объекта недвижимости	здание
2.	Ранее присвоенный государственный учетный номер (инвентарный) здания, сооружения, объекта незавершенного строительства	-
3.	Кадастровый номер земельного участка (земельных участков), в границах которого (которых) расположены здание, сооружение, объект незавершенного строительства	24:46:2001004:11, 24:46:2001004:10, 24:46:2001004:23
4.	Уникальный учетный номер кадастрового квартала, в границах которого расположены здание, сооружение, объект незавершенного строительства	24:46:2001004
5.	Адрес здания, сооружения, объекта незавершенного строительства	-
5.1.	Сведения о местоположении здания, сооружения, объекта незавершенного строительства (при отсутствии адреса) в структурированном в соответствии с федеральной информационной адресной системой виде	Российская Федерация, 663081, Красноярский край, город Дивногорск, село Овсянка, улица Набережная, дом 82
5.2.	Дополнительные сведения о местоположении	-
6.	Иные сведения	-

3. Пояснения к сведениям об объекте недвижимости с кадастровым номером 24:46:0000000:3663 :

1.	-
----	---

**Описание местоположения зданий, сооружений,
объектов незавершенного строительства на земельном участке**

**1. Сведения о характерных точках контура объекта недвижимости
с кадастровым номером : 24:46:0000000:7537 :**

Система координат МСК-167, Зона 4

Зона № 4

Обозначение характерных точек контура	Содержатся в Едином государственном реестре недвижимости			Определены в ходе выполнения комплексных кадастровых работ			Метод опреде ления коор динат	Формулы, примененные для расчета средней квадратической погрешности определения координат характерных точек (Mt), м, с подставленными в такие формулы значениями и итоговые (вычисленные) значения Mt, м
	Координаты, м		Ради ус, м	Координаты, м		Ради ус, м		
	X	Y	R	X	Y	R		
1	2	3	4	5	6	7	8	9
н970	-	-	-	626410.60	79117.67	-	Метод спутниковых геодезических измерений (определений)	$Mt = \sqrt{(m_0^2 + m_1^2)}$
н980	-	-	-	626410.99	79121.96	-	Метод спутниковых геодезических измерений (определений)	$Mt = \sqrt{(m_0^2 + m_1^2)}$
н990	-	-	-	626411.54	79127.39	-	Метод спутниковых геодезических измерений (определений)	$Mt = \sqrt{(m_0^2 + m_1^2)}$
н1000	-	-	-	626415.31	79127.08	-	Метод спутниковых геодезических измерений (определений)	$Mt = \sqrt{(m_0^2 + m_1^2)}$
н1010	-	-	-	626415.00	79123.24	-	Метод спутниковых геодезических измерений (определений)	$Mt = \sqrt{(m_0^2 + m_1^2)}$
н1020	-	-	-	626416.46	79123.05	-	Метод спутниковых геодезических измерений (определений)	$Mt = \sqrt{(m_0^2 + m_1^2)}$
н1030	-	-	-	626416.33	79121.52	-	Метод спутниковых геодезических измерений (определений)	$Mt = \sqrt{(m_0^2 + m_1^2)}$
н1040	-	-	-	626414.43	79121.69	-	Метод спутниковых геодезических измерений (определений)	$Mt = \sqrt{(m_0^2 + m_1^2)}$
н1050	-	-	-	626413.98	79117.27	-	Метод спутниковых геодезических измерений (определений)	$Mt = \sqrt{(m_0^2 + m_1^2)}$

1. Сведения о характерных точках контура объекта недвижимости с кадастровым номером : 24:46:0000000:7537 :

Система координат МСК-167, Зона 4

Зона № 4

Обозначение характерных точек контура	Содержатся в Едином государственном реестре недвижимости			Определены в ходе выполнения комплексных кадастровых работ			Метод определения координат	Формулы, примененные для расчета средней квадратической погрешности определения координат характерных точек (Mt), м, с подставленными в такие формулы значениями и итоговые (вычисленные) значения Mt, м
	Координаты, м		Радиус, м	Координаты, м		Радиус, м		
	X	Y	R	X	Y	R		
1	2	3	4	5	6	7	8	9
н970	-	-	-	626410.60	79117.67	-	Метод спутниковых геодезических измерений (определений)	$Mt = \sqrt{(m_0^2 + m_1^2)}$

2. Сведения о характеристиках объекта недвижимости с кадастровым номером : 24:46:0000000:7537 :

№ п/п	Наименование характеристики	Значение характеристики
1	2	3
1.	Вид объекта недвижимости	здание
2.	Ранее присвоенный государственный учетный номер (инвентарный) здания, сооружения, объекта незавершенного строительства	-
3.	Кадастровый номер земельного участка (земельных участков), в границах которого (которых) расположены здание, сооружение, объект незавершенного строительства	24:46:2001004:26
4.	Уникальный учетный номер кадастрового квартала, в границах которого расположены здание, сооружение, объект незавершенного строительства	24:46:2001004
5.	Адрес здания, сооружения, объекта незавершенного строительства	-
5.1.	Сведения о местоположении здания, сооружения, объекта незавершенного строительства (при отсутствии адреса) в структурированном в соответствии с федеральной информационной адресной системой виде	Российская Федерация, 663081, Красноярский край, город Дивногорск, село Овсянка, улица Набережная, дом 88а
5.2.	Дополнительные сведения о местоположении	-
6.	Иные сведения	-

3. Пояснения к сведениям об объекте недвижимости с кадастровым номером 24:46:0000000:7537 :

1.	-
----	---

**Описание местоположения зданий, сооружений,
объектов незавершенного строительства на земельном участке**

**1. Сведения о характерных точках контура объекта недвижимости
с кадастровым номером : 24:46:0000000:13135 :**

Система координат МСК-167, Зона 4

Зона № 4

Обозначение характерных точек контура	Содержатся в Едином государственном реестре недвижимости			Определены в ходе выполнения комплексных кадастровых работ			Метод опреде ления коор динат	Формулы, примененные для расчета средней квадратической погрешности определения координат характерных точек (Mt), м, с подставленными в такие формулы значениями и итоговые (вычисленные) значения Mt, м
	Координаты, м		Ради ус, м	Координаты, м		Ради ус, м		
	X	Y	R	X	Y	R		
1	2	3	4	5	6	7	8	9
н106О	-	-	-	626400.77	79026.01	-	Метод спутниковых геодезических измерений (определений)	$Mt = \sqrt{(m_0^2 + m_1^2)}$
н107О	-	-	-	626399.67	79016.49	-	Метод спутниковых геодезических измерений (определений)	$Mt = \sqrt{(m_0^2 + m_1^2)}$
н108О	-	-	-	626406.71	79015.54	-	Метод спутниковых геодезических измерений (определений)	$Mt = \sqrt{(m_0^2 + m_1^2)}$
н109О	-	-	-	626407.84	79024.98	-	Метод спутниковых геодезических измерений (определений)	$Mt = \sqrt{(m_0^2 + m_1^2)}$
н106О	-	-	-	626400.77	79026.01	-	Метод спутниковых геодезических измерений (определений)	$Mt = \sqrt{(m_0^2 + m_1^2)}$

**2. Сведения о характеристиках объекта недвижимости
с кадастровым номером : 24:46:0000000:13135 :**

№ п/п	Наименование характеристики	Значение характеристики
1	2	3
1.	Вид объекта недвижимости	здание
2.	Ранее присвоенный государственный учетный номер (инвентарный) здания, сооружения, объекта незавершенного строительства	-
3.	Кадастровый номер земельного участка (земельных участков), в границах которого (которых) расположены здание, сооружение, объект незавершенного строительства	24:46:2001004:2
4.	Уникальный учетный номер кадастрового квартала, в границах которого расположены здание, сооружение, объект незавершенного строительства	24:46:2001004
5.	Адрес здания, сооружения, объекта незавершенного строительства	-

2. Сведения о характеристиках объекта недвижимости с кадастровым номером : 24:46:0000000:13135 :

№ п/п	Наименование характеристики	Значение характеристики
1	2	3
5.1.	Сведения о местоположении здания, сооружения, объекта незавершенного строительства (при отсутствии адреса) в структурированном в соответствии с федеральной информационной адресной системой виде	Российская Федерация, 663081, Красноярский край, город Дивногорск, село Овсянка, улица Набережная, дом 96
5.2.	Дополнительные сведения о местоположении	-
6.	Иные сведения	-

3. Пояснения к сведениям об объекте недвижимости с кадастровым номером 24:46:0000000:13135 :

1.	-
----	---

**Описание местоположения зданий, сооружений,
объектов незавершенного строительства на земельном участке**

1. Сведения о характерных точках контура объекта недвижимости с кадастровым номером : 24:46:2001004:32 :

Система координат МСК-167, Зона 4

Зона № 4

Обозначение характерных точек контура	Содержатся в Едином государственном реестре недвижимости			Определены в ходе выполнения комплексных кадастровых работ			Метод определения координат	Формулы, примененные для расчета средней квадратической погрешности определения координат характерных точек (Mt), м, с подставленными в такие формулы значениями и итоговые (вычисленные) значения Mt, м
	Координаты, м		Радиус, м	Координаты, м		Радиус, м		
	X	Y	R	X	Y	R		
1	2	3	4	5	6	7	8	9
н1100	-	-	-	626414.91	79232.45	-	Метод спутниковых геодезических измерений (определений)	$Mt = \sqrt{(m_0^2 + m_1^2)}$
н1110	-	-	-	626414.93	79239.37	-	Метод спутниковых геодезических измерений (определений)	$Mt = \sqrt{(m_0^2 + m_1^2)}$
н1120	-	-	-	626421.14	79239.28	-	Метод спутниковых геодезических измерений (определений)	$Mt = \sqrt{(m_0^2 + m_1^2)}$
н1130	-	-	-	626421.09	79232.43	-	Метод спутниковых геодезических измерений (определений)	$Mt = \sqrt{(m_0^2 + m_1^2)}$
н1100	-	-	-	626414.91	79232.45	-	Метод спутниковых геодезических измерений (определений)	$Mt = \sqrt{(m_0^2 + m_1^2)}$

2. Сведения о характеристиках объекта недвижимости с кадастровым номером : 24:46:2001004:32 :

№ п/п	Наименование характеристики	Значение характеристики
1	2	3
1.	Вид объекта недвижимости	здание
2.	Ранее присвоенный государственный учетный номер (инвентарный) здания, сооружения, объекта незавершенного строительства	-
3.	Кадастровый номер земельного участка (земельных участков), в границах которого (которых) расположены здание, сооружение, объект незавершенного строительства	24:46:2001004:20
4.	Уникальный учетный номер кадастрового квартала, в границах которого расположены здание, сооружение, объект незавершенного строительства	24:46:2001004
5.	Адрес здания, сооружения, объекта незавершенного строительства	-

2. Сведения о характеристиках объекта недвижимости с кадастровым номером : 24:46:2001004:32 :

№ п/п	Наименование характеристики	Значение характеристики
1	2	3
5.1.	Сведения о местоположении здания, сооружения, объекта незавершенного строительства (при отсутствии адреса) в структурированном в соответствии с федеральной информационной адресной системой виде	Российская Федерация, 663081, Красноярский край, город Дивногорск, село Овсянка, улица Набережная, дом 80
5.2.	Дополнительные сведения о местоположении	-
6.	Иные сведения	-

3. Пояснения к сведениям об объекте недвижимости с кадастровым номером 24:46:2001004:32 :

1.	-
----	---

**Описание местоположения зданий, сооружений,
объектов незавершенного строительства на земельном участке**

**1. Сведения о характерных точках контура объекта недвижимости
с кадастровым номером : 24:46:2001004:34 :**

Система координат МСК-167, Зона 4

Зона № 4

Обозначение характерных точек контура	Содержатся в Едином государственном реестре недвижимости			Определены в ходе выполнения комплексных кадастровых работ			Метод опреде ления коор динат	Формулы, примененные для расчета средней квадратической погрешности определения координат характерных точек (Mt), м, с подставленными в такие формулы значениями и итоговые (вычисленные) значения Mt, м
	Координаты, м		Ради ус, м	Координаты, м		Ради ус, м		
	X	Y	R	X	Y	R		
1	2	3	4	5	6	7	8	9
н1140	-	-	-	626412.05	79149.82	-	Метод спутниковых геодезических измерений (определений)	$Mt = \sqrt{(m_0^2 + m_1^2)}$
н1150	-	-	-	626411.63	79137.88	-	Метод спутниковых геодезических измерений (определений)	$Mt = \sqrt{(m_0^2 + m_1^2)}$
н1160	-	-	-	626419.80	79137.41	-	Метод спутниковых геодезических измерений (определений)	$Mt = \sqrt{(m_0^2 + m_1^2)}$
н1170	-	-	-	626420.25	79149.31	-	Метод спутниковых геодезических измерений (определений)	$Mt = \sqrt{(m_0^2 + m_1^2)}$
н1140	-	-	-	626412.05	79149.82	-	Метод спутниковых геодезических измерений (определений)	$Mt = \sqrt{(m_0^2 + m_1^2)}$

**2. Сведения о характеристиках объекта недвижимости
с кадастровым номером : 24:46:2001004:34 :**

№ п/п	Наименование характеристики	Значение характеристики
1	2	3
1.	Вид объекта недвижимости	здание
2.	Ранее присвоенный государственный учетный номер (инвентарный) здания, сооружения, объекта незавершенного строительства	-
3.	Кадастровый номер земельного участка (земельных участков), в границах которого (которых) расположены здание, сооружение, объект незавершенного строительства	24:46:2001004:198
4.	Уникальный учетный номер кадастрового квартала, в границах которого расположены здание, сооружение, объект незавершенного строительства	24:46:2001004
5.	Адрес здания, сооружения, объекта незавершенного строительства	-

2. Сведения о характеристиках объекта недвижимости с кадастровым номером : 24:46:2001004:34 :

№ п/п	Наименование характеристики	Значение характеристики
1	2	3
5.1.	Сведения о местоположении здания, сооружения, объекта незавершенного строительства (при отсутствии адреса) в структурированном в соответствии с федеральной информационной адресной системой виде	Российская Федерация, 663081, Красноярский край, город Дивногорск, село Овсянка, улица Набережная, дом 86
5.2.	Дополнительные сведения о местоположении	-
6.	Иные сведения	-

3. Пояснения к сведениям об объекте недвижимости с кадастровым номером 24:46:2001004:34 :

1.	-
----	---

**Описание местоположения зданий, сооружений,
объектов незавершенного строительства на земельном участке**

**1. Сведения о характерных точках контура объекта недвижимости
с кадастровым номером : 24:46:2001004:37 :**

Система координат МСК-167, Зона 4

Зона № 4

Обозначение характерных точек контура	Содержатся в Едином государственном реестре недвижимости			Определены в ходе выполнения комплексных кадастровых работ			Метод опреде ления коор динат	Формулы, примененные для расчета средней квадратической погрешности определения координат характерных точек (Mt), м, с подставленными в такие формулы значениями и итоговые (вычисленные) значения Mt, м
	Координаты, м		Ради ус, м	Координаты, м		Ради ус, м		
	X	Y	R	X	Y	R		
1	2	3	4	5	6	7	8	9
н1180	-	-	-	626404.38	79056.67	-	Метод спутниковых геодезических измерений (определений)	$Mt = \sqrt{(m_0^2 + m_1^2)}$
н1190	-	-	-	626406.16	79066.27	-	Метод спутниковых геодезических измерений (определений)	$Mt = \sqrt{(m_0^2 + m_1^2)}$
н1200	-	-	-	626417.07	79063.92	-	Метод спутниковых геодезических измерений (определений)	$Mt = \sqrt{(m_0^2 + m_1^2)}$
н1210	-	-	-	626416.19	79058.90	-	Метод спутниковых геодезических измерений (определений)	$Mt = \sqrt{(m_0^2 + m_1^2)}$
н1220	-	-	-	626414.88	79059.18	-	Метод спутниковых геодезических измерений (определений)	$Mt = \sqrt{(m_0^2 + m_1^2)}$
н1230	-	-	-	626413.22	79049.75	-	Метод спутниковых геодезических измерений (определений)	$Mt = \sqrt{(m_0^2 + m_1^2)}$
н1240	-	-	-	626410.06	79050.35	-	Метод спутниковых геодезических измерений (определений)	$Mt = \sqrt{(m_0^2 + m_1^2)}$
н1250	-	-	-	626410.72	79054.15	-	Метод спутниковых геодезических измерений (определений)	$Mt = \sqrt{(m_0^2 + m_1^2)}$
н1260	-	-	-	626406.23	79054.94	-	Метод спутниковых геодезических измерений (определений)	$Mt = \sqrt{(m_0^2 + m_1^2)}$

1. Сведения о характерных точках контура объекта недвижимости с кадастровым номером : 24:46:2001004:37 :								
Система координат МСК-167, Зона 4							Зона № 4	
Обозначение характерных точек контура	Содержатся в Едином государственном реестре недвижимости			Определены в ходе выполнения комплексных кадастровых работ			Метод определения координат	Формулы, примененные для расчета средней квадратической погрешности определения координат характерных точек (Mt), м, с подставленными в такие формулы значениями и итоговые (вычисленные) значения Mt, м
	Координаты, м		Радиус, м	Координаты, м		Радиус, м		
	X	Y	R	X	Y	R		
1	2	3	4	5	6	7	8	9
н127О	-	-	-	626406.49	79056.27	-	Метод спутниковых геодезических измерений (определений)	$Mt = \sqrt{(m_0^2 + m_1^2)}$
н118О	-	-	-	626404.38	79056.67	-	Метод спутниковых геодезических измерений (определений)	$Mt = \sqrt{(m_0^2 + m_1^2)}$
2. Сведения о характеристиках объекта недвижимости с кадастровым номером : 24:46:2001004:37 :								
№ п/п	Наименование характеристики						Значение характеристики	
1	2						3	
1.	Вид объекта недвижимости						здание	
2.	Ранее присвоенный государственный учетный номер (инвентарный) здания, сооружения, объекта незавершенного строительства						-	
3.	Кадастровый номер земельного участка (земельных участков), в границах которого (которых) расположены здание, сооружение, объект незавершенного строительства						24:46:2001004:27	
4.	Уникальный учетный номер кадастрового квартала, в границах которого расположены здание, сооружение, объект незавершенного строительства						24:46:2001004	
5.	Адрес здания, сооружения, объекта незавершенного строительства						-	
5.1.	Сведения о местоположении здания, сооружения, объекта незавершенного строительства (при отсутствии адреса) в структурированном в соответствии с федеральной информационной адресной системой виде						Российская Федерация, 663081, Красноярский край, город Дивногорск, село Овсянка, улица Набережная, дом 92	
5.2.	Дополнительные сведения о местоположении						-	
6.	Иные сведения						-	
3. Пояснения к сведениям об объекте недвижимости с кадастровым номером 24:46:2001004:37 :								
1.	-							

**Описание местоположения зданий, сооружений,
объектов незавершенного строительства на земельном участке**

1. Сведения о характерных точках контура объекта недвижимости с кадастровым номером : 24:46:2001004:41 :

Система координат МСК-167, Зона 4

Зона № 4

Обозначение характерных точек контура	Содержатся в Едином государственном реестре недвижимости			Определены в ходе выполнения комплексных кадастровых работ			Метод определения координат	Формулы, примененные для расчета средней квадратической погрешности определения координат характерных точек (Mt), м, с подставленными в такие формулы значениями и итоговые (вычисленные) значения Mt, м
	Координаты, м		Радиус, м	Координаты, м		Радиус, м		
	X	Y	R	X	Y	R		
1	2	3	4	5	6	7	8	9
н1280	-	-	-	626433.92	79253.12	-	Метод спутниковых геодезических измерений (определений)	$Mt = \sqrt{(m_0^2 + m_1^2)}$
н1290	-	-	-	626450.67	79250.30	-	Метод спутниковых геодезических измерений (определений)	$Mt = \sqrt{(m_0^2 + m_1^2)}$
н1300	-	-	-	626452.38	79262.70	-	Метод спутниковых геодезических измерений (определений)	$Mt = \sqrt{(m_0^2 + m_1^2)}$
н1310	-	-	-	626435.88	79265.18	-	Метод спутниковых геодезических измерений (определений)	$Mt = \sqrt{(m_0^2 + m_1^2)}$
н1280	-	-	-	626433.92	79253.12	-	Метод спутниковых геодезических измерений (определений)	$Mt = \sqrt{(m_0^2 + m_1^2)}$

2. Сведения о характеристиках объекта недвижимости с кадастровым номером : 24:46:2001004:41 :

№ п/п	Наименование характеристики	Значение характеристики
1	2	3
1.	Вид объекта недвижимости	здание
2.	Ранее присвоенный государственный учетный номер (инвентарный) здания, сооружения, объекта незавершенного строительства	-
3.	Кадастровый номер земельного участка (земельных участков), в границах которого (которых) расположены здание, сооружение, объект незавершенного строительства	24:46:2001004:13
4.	Уникальный учетный номер кадастрового квартала, в границах которого расположены здание, сооружение, объект незавершенного строительства	24:46:2001004
5.	Адрес здания, сооружения, объекта незавершенного строительства	-

2. Сведения о характеристиках объекта недвижимости с кадастровым номером : 24:46:2001004:41 :

№ п/п	Наименование характеристики	Значение характеристики
1	2	3
5.1.	Сведения о местоположении здания, сооружения, объекта незавершенного строительства (при отсутствии адреса) в структурированном в соответствии с федеральной информационной адресной системой виде	Российская Федерация, 663081, Красноярский край, город Дивногорск, село Овсянка, улица Набережная, дом 78
5.2.	Дополнительные сведения о местоположении	-
6.	Иные сведения	-

3. Пояснения к сведениям об объекте недвижимости с кадастровым номером 24:46:2001004:41 :

1.	-
----	---

Описание местоположения зданий, сооружений, объектов незавершенного строительства на земельном участке

1. Сведения о характерных точках контура объекта недвижимости с кадастровым номером : 24:46:2001004:45 :

Система координат МСК-167, Зона 4

Зона № 4

Обозначение характерных точек контура	Содержатся в Едином государственном реестре недвижимости			Определены в ходе выполнения комплексных кадастровых работ			Метод определения координат	Формулы, примененные для расчета средней квадратической погрешности определения координат характерных точек (Mt), м, с подставленными в такие формулы значениями и итоговые (вычисленные) значения Mt, м
	Координаты, м		Радиус, м	Координаты, м		Радиус, м		
	X	Y	R	X	Y	R		
1	2	3	4	5	6	7	8	9
н1320	-	-	-	626414.74	79043.95	-	Метод спутниковых геодезических измерений (определений)	$Mt = \sqrt{(m_0^2 + m_1^2)}$
н1330	-	-	-	626413.91	79035.42	-	Метод спутниковых геодезических измерений (определений)	$Mt = \sqrt{(m_0^2 + m_1^2)}$
н1340	-	-	-	626421.22	79034.57	-	Метод спутниковых геодезических измерений (определений)	$Mt = \sqrt{(m_0^2 + m_1^2)}$
н1350	-	-	-	626421.40	79036.62	-	Метод спутниковых геодезических измерений (определений)	$Mt = \sqrt{(m_0^2 + m_1^2)}$
н1360	-	-	-	626424.98	79036.30	-	Метод спутниковых геодезических измерений (определений)	$Mt = \sqrt{(m_0^2 + m_1^2)}$
н1370	-	-	-	626425.29	79040.72	-	Метод спутниковых геодезических измерений (определений)	$Mt = \sqrt{(m_0^2 + m_1^2)}$
н1380	-	-	-	626421.82	79040.97	-	Метод спутниковых геодезических измерений (определений)	$Mt = \sqrt{(m_0^2 + m_1^2)}$
н1390	-	-	-	626422.00	79043.14	-	Метод спутниковых геодезических измерений (определений)	$Mt = \sqrt{(m_0^2 + m_1^2)}$
н1320	-	-	-	626414.74	79043.95	-	Метод спутниковых геодезических измерений (определений)	$Mt = \sqrt{(m_0^2 + m_1^2)}$

2. Сведения о характеристиках объекта недвижимости с кадастровым номером : 24:46:2001004:45 :

№ п/п	Наименование характеристики	Значение характеристики
1	2	3
1.	Вид объекта недвижимости	здание
2.	Ранее присвоенный государственный учетный номер (инвентарный) здания, сооружения, объекта незавершенного строительства	-
3.	Кадастровый номер земельного участка (земельных участков), в границах которого (которых) расположены здание, сооружение, объект незавершенного строительства	24:46:2001004:3
4.	Уникальный учетный номер кадастрового квартала, в границах которого расположены здание, сооружение, объект незавершенного строительства	24:46:2001004
5.	Адрес здания, сооружения, объекта незавершенного строительства	-
5.1.	Сведения о местоположении здания, сооружения, объекта незавершенного строительства (при отсутствии адреса) в структурированном в соответствии с федеральной информационной адресной системой виде	Российская Федерация, 663081, Красноярский край, город Дивногорск, село Овсянка, улица Набережная, дом 94
5.2.	Дополнительные сведения о местоположении	-
6.	Иные сведения	-

3. Пояснения к сведениям об объекте недвижимости с кадастровым номером 24:46:2001004:45 :

1.	-
----	---

**Описание местоположения зданий, сооружений,
объектов незавершенного строительства на земельном участке**

1. Сведения о характерных точках контура объекта недвижимости с кадастровым номером : 24:46:2001004:47 :

Система координат МСК-167, Зона 4

Зона № 4

Обозначение характерных точек контура	Содержатся в Едином государственном реестре недвижимости			Определены в ходе выполнения комплексных кадастровых работ			Метод определения координат	Формулы, примененные для расчета средней квадратической погрешности определения координат характерных точек (Mt), м, с подставленными в такие формулы значениями и итоговые (вычисленные) значения Mt, м
	Координаты, м		Радиус, м	Координаты, м		Радиус, м		
	X	Y	R	X	Y	R		
1	2	3	4	5	6	7	8	9
н1400	-	-	-	626412.89	79168.58	-	Метод спутниковых геодезических измерений (определений)	$Mt = \sqrt{(m_0^2 + m_1^2)}$
н1410	-	-	-	626412.84	79178.50	-	Метод спутниковых геодезических измерений (определений)	$Mt = \sqrt{(m_0^2 + m_1^2)}$
н1420	-	-	-	626419.72	79178.57	-	Метод спутниковых геодезических измерений (определений)	$Mt = \sqrt{(m_0^2 + m_1^2)}$
н1430	-	-	-	626419.72	79168.55	-	Метод спутниковых геодезических измерений (определений)	$Mt = \sqrt{(m_0^2 + m_1^2)}$
н1400	-	-	-	626412.89	79168.58	-	Метод спутниковых геодезических измерений (определений)	$Mt = \sqrt{(m_0^2 + m_1^2)}$

2. Сведения о характеристиках объекта недвижимости с кадастровым номером : 24:46:2001004:47 :

№ п/п	Наименование характеристики	Значение характеристики
1	2	3
1.	Вид объекта недвижимости	здание
2.	Ранее присвоенный государственный учетный номер (инвентарный) здания, сооружения, объекта незавершенного строительства	-
3.	Кадастровый номер земельного участка (земельных участков), в границах которого (которых) расположены здание, сооружение, объект незавершенного строительства	24:46:2001004:8
4.	Уникальный учетный номер кадастрового квартала, в границах которого расположены здание, сооружение, объект незавершенного строительства	24:46:2001004
5.	Адрес здания, сооружения, объекта незавершенного строительства	-

2. Сведения о характеристиках объекта недвижимости с кадастровым номером : 24:46:2001004:47 :

№ п/п	Наименование характеристики	Значение характеристики
1	2	3
5.1.	Сведения о местоположении здания, сооружения, объекта незавершенного строительства (при отсутствии адреса) в структурированном в соответствии с федеральной информационной адресной системой виде	Российская Федерация, 663081, Красноярский край, город Дивногорск, село Овсянка, улица Набережная, дом 84
5.2.	Дополнительные сведения о местоположении	-
6.	Иные сведения	-

3. Пояснения к сведениям об объекте недвижимости с кадастровым номером 24:46:2001004:47 :

1.	-
----	---

**Описание местоположения зданий, сооружений,
объектов незавершенного строительства на земельном участке**

**1. Сведения о характерных точках контура объекта недвижимости
с кадастровым номером : 24:46:2001004:58 :**

Система координат МСК-167, Зона 4

Зона № 4

Обозначение характерных точек контура	Содержатся в Едином государственном реестре недвижимости			Определены в ходе выполнения комплексных кадастровых работ			Метод опреде ления коор динат	Формулы, примененные для расчета средней квадратической погрешности определения координат характерных точек (Mt), м, с подставленными в такие формулы значениями и итоговые (вычисленные) значения Mt, м
	Координаты, м		Ради ус, м	Координаты, м		Ради ус, м		
	X	Y	R	X	Y	R		
1	2	3	4	5	6	7	8	9
н1440	-	-	-	626472.61	79156.43	-	Метод спутниковых геодезических измерений (определений)	$Mt = \sqrt{(m_0^2 + m_1^2)}$
н1450	-	-	-	626472.56	79151.74	-	Метод спутниковых геодезических измерений (определений)	$Mt = \sqrt{(m_0^2 + m_1^2)}$
н1460	-	-	-	626480.06	79151.73	-	Метод спутниковых геодезических измерений (определений)	$Mt = \sqrt{(m_0^2 + m_1^2)}$
н1470	-	-	-	626480.04	79156.41	-	Метод спутниковых геодезических измерений (определений)	$Mt = \sqrt{(m_0^2 + m_1^2)}$
н1440	-	-	-	626472.61	79156.43	-	Метод спутниковых геодезических измерений (определений)	$Mt = \sqrt{(m_0^2 + m_1^2)}$

**2. Сведения о характеристиках объекта недвижимости
с кадастровым номером : 24:46:2001004:58 :**

№ п/п	Наименование характеристики	Значение характеристики
1	2	3
1.	Вид объекта недвижимости	здание
2.	Ранее присвоенный государственный учетный номер (инвентарный) здания, сооружения, объекта незавершенного строительства	-
3.	Кадастровый номер земельного участка (земельных участков), в границах которого (которых) расположены здание, сооружение, объект незавершенного строительства	24:46:2001004:17
4.	Уникальный учетный номер кадастрового квартала, в границах которого расположены здание, сооружение, объект незавершенного строительства	24:46:2001004
5.	Адрес здания, сооружения, объекта незавершенного строительства	-

2. Сведения о характеристиках объекта недвижимости с кадастровым номером : 24:46:2001004:58 :

№ п/п	Наименование характеристики	Значение характеристики
1	2	3
5.1.	Сведения о местоположении здания, сооружения, объекта незавершенного строительства (при отсутствии адреса) в структурированном в соответствии с федеральной информационной адресной системой виде	Российская Федерация, Красноярский край, город Дивногорск, село Овсянка, улица Набережная, корпус 86
5.2.	Дополнительные сведения о местоположении	-
6.	Иные сведения	-

3. Пояснения к сведениям об объекте недвижимости с кадастровым номером 24:46:2001004:58 :

1.	-

**Описание местоположения зданий, сооружений,
объектов незавершенного строительства на земельном участке**

**1. Сведения о характерных точках контура объекта недвижимости
с кадастровым номером : 24:46:0000000:4940 :**

Система координат МСК-167, Зона 4

Зона № 4

Обозначение характерных точек контура	Содержатся в Едином государственном реестре недвижимости			Определены в ходе выполнения комплексных кадастровых работ			Метод опреде ления коор динат	Формулы, примененные для расчета средней квадратической погрешности определения координат характерных точек (Mt), м, с подставленными в такие формулы значениями и итоговые (вычисленные) значения Mt, м
	Координаты, м		Ради ус, м	Координаты, м		Ради ус, м		
	X	Y	R	X	Y	R		
1	2	3	4	5	6	7	8	9
н1480	-	-	-	626399.33	78992.88	-	Метод спутниковых геодезических измерений (определений)	0
н1490	-	-	-	626398.62	78976.90	-	Метод спутниковых геодезических измерений (определений)	0
н1500	-	-	-	626390.06	78977.26	-	Метод спутниковых геодезических измерений (определений)	0
н1510	-	-	-	626389.83	78968.19	-	Метод спутниковых геодезических измерений (определений)	0
н1520	-	-	-	626400.87	78967.43	-	Метод спутниковых геодезических измерений (определений)	0
н1530	-	-	-	626400.89	78968.07	-	Метод спутниковых геодезических измерений (определений)	0
н1540	-	-	-	626405.62	78967.86	-	Метод спутниковых геодезических измерений (определений)	0
н1550	-	-	-	626405.69	78969.73	-	Метод спутниковых геодезических измерений (определений)	0
н1560	-	-	-	626406.38	78969.72	-	Метод спутниковых геодезических измерений (определений)	0

1. Сведения о характерных точках контура объекта недвижимости с кадастровым номером : 24:46:0000000:4940 :

Система координат МСК-167, Зона 4

Зона № 4

Обозначение характерных точек контура	Содержатся в Едином государственном реестре недвижимости			Определены в ходе выполнения комплексных кадастровых работ			Метод определения координат	Формулы, примененные для расчета средней квадратической погрешности определения координат характерных точек (Mt), м, с подставленными в такие формулы значениями и итоговые (вычисленные) значения Mt, м
	Координаты, м		Радиус, м	Координаты, м		Радиус, м		
	X	Y	R	X	Y	R		
1	2	3	4	5	6	7	8	9
н157О	-	-	-	626406.45	78972.74	-	Метод спутниковых геодезических измерений (определений)	0
н158О	-	-	-	626407.91	78972.69	-	Метод спутниковых геодезических измерений (определений)	0
н159О	-	-	-	626407.98	78974.17	-	Метод спутниковых геодезических измерений (определений)	0
н160О	-	-	-	626417.49	78973.58	-	Метод спутниковых геодезических измерений (определений)	0
н161О	-	-	-	626418.00	78982.50	-	Метод спутниковых геодезических измерений (определений)	0
н162О	-	-	-	626409.00	78983.00	-	Метод спутниковых геодезических измерений (определений)	0
н163О	-	-	-	626409.26	78992.34	-	Метод спутниковых геодезических измерений (определений)	0
н148О	-	-	-	626399.33	78992.88	-	Метод спутниковых геодезических измерений (определений)	0

2. Сведения о характеристиках объекта недвижимости с кадастровым номером : 24:46:0000000:4940 :

№ п/п	Наименование характеристики	Значение характеристики
1	2	3
1.	Вид объекта недвижимости	здание

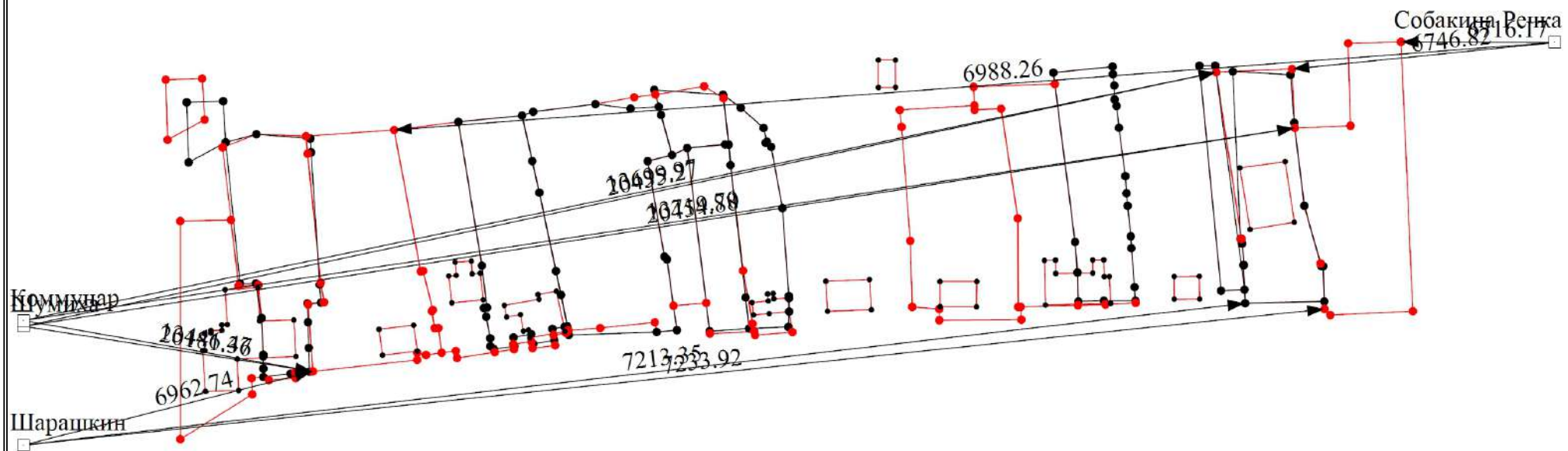
2. Сведения о характеристиках объекта недвижимости с кадастровым номером : 24:46:0000000:4940 :

№ п/п	Наименование характеристики	Значение характеристики
1	2	3
2.	Ранее присвоенный государственный учетный номер (инвентарный) здания, сооружения, объекта незавершенного строительства	5349, 24:46:0000000:0:3510, 24:46:200104:01:000484:098/А
3.	Кадастровый номер земельного участка (земельных участков), в границах которого (которых) расположены здание, сооружение, объект незавершенного строительства	24:46:2001004:19, 24:46:2001004:22
4.	Уникальный учетный номер кадастрового квартала, в границах которого расположены здание, сооружение, объект незавершенного строительства	24:46:0000000, 24:46:2001004
5.	Адрес здания, сооружения, объекта незавершенного строительства	-
5.1.	Сведения о местоположении здания, сооружения, объекта незавершенного строительства (при отсутствии адреса) в структурированном в соответствии с федеральной информационной адресной системой виде	Российская Федерация, Красноярский край, район город Дивногорск, город Дивногорск, село Овсянка, улица Набережная, дом 98, Российская Федерация, Красноярский край, городской округ город Дивногорск, село Овсянка, улица Набережная, д 98
5.2.	Дополнительные сведения о местоположении	Российская Федерация, Красноярский край, городской округ город Дивногорск, село Овсянка, улица
6.	Иные сведения	-

3. Пояснения к сведениям об объекте недвижимости с кадастровым номером 24:46:0000000:4940 :

1.	-

Схема геодезических построений



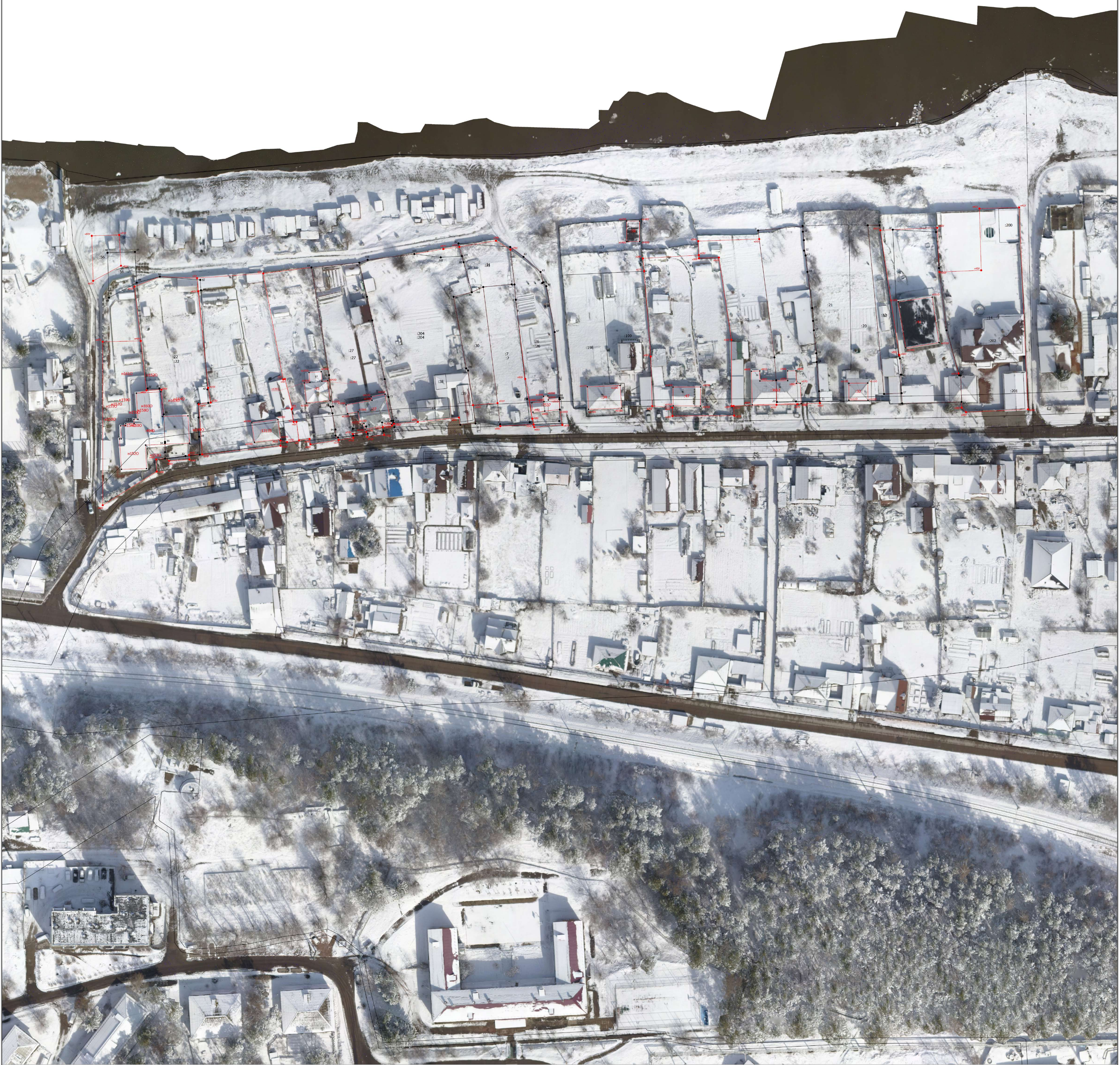
Масштаб 1:1600

Условные обозначения

— - Часть границы, местоположение которой определено при выполнении кадастровых работ

Схема геодезических построений

- - Характерная точка границы земельного участка, сведения ЕГРН о которой соответствуют требованиям, установленным в соответствии с частью 13 статьи 22 Федерального закона от 13 июля 2015 г. N 218-ФЗ "О государственной регистрации недвижимости"
 - - Характерная точка контура здания, сооружения, объекта незавершенного строительства
 - - Характерная точка границы, сведения о которой позволяют однозначно определить ее положение на местности
 - 1 - Обозначение характерной точки, местоположение которой не изменилось или было уточнено
 - 5 - Обозначение ликвидируемой характерной точки
 - n1У - Обозначение новой характерной точки
 - :2 - Уточняемый земельный участок
 - :3663 - Уточняемое здание
 - - Часть границы, сведения ЕГРН о которой позволяют однозначно определить ее положение на местности
 - - Часть контура, образованного проекцией вновь образованного наземного конструктивного элемента здания, сооружения, объекта незавершенного строительства
 - - Пункт геодезической сети специального назначения, созданной в соответствии с законодательством Российской Федерации о геодезии и картографии
 - - Характерная точка границы земельного участка, сведения о которой отсутствуют в ЕГРН, местоположение которой определено при кадастровых работах (новая характерная точка)
 - ▶ - Направления геодезических построений при определении координат характерных точек границ земельного участка
- Шумиха -



Масштаб 1:500

Условные обозначения

- - Часть границы, местоположение которой определено при выполнении кадастровых работ
- - Характерная точка границы земельного участка, сведения ЕГРН о которой соответствуют требованиям, установленным в соответствии с частью 13 статьи 22 Федерального закона от 13 июля 2015 г. N 218-ФЗ "О государственной регистрации недвижимости"
- - Характерная точка контура здания, сооружения, объекта незавершенного строительства
- - Характерная точка границы, сведения о которой позволяют однозначно определить ее положение на местности
- 1 - Обозначение характерной точки, местоположение которой не изменилось или было уточнено
- δ - Обозначение ликвидируемой характерной точки
- н/у - Обозначение новой характерной точки
- :7 - Кадастровый номер земельного участка
- :30 - Кадастровый номер здания
- :200 - Кадастровый номер сооружения
- - Часть границы, сведения ЕГРН о которой позволяют однозначно определить ее положение на местности
- - Часть контура, образованного проекцией вновь образованного наземного конструктивного элемента здания, сооружения, объекта незавершенного строительства
- - Пункт геодезической сети специального назначения, созданной в соответствии с законодательством Российской Федерации о геодезии и картографии
- - Часть контура, образованного проекцией существующего в ЕГРН наземного конструктивного элемента здания, сооружения, объекта незавершенного строительства
- - Характерная точка границы земельного участка, сведения о которой отсутствуют в ЕГРН, местоположение которой определено при кадастровых работах (новая характерная точка)
- :2 - Уточнимый земельный участок
- :3663 - Уточнимое здание